


D

ALLEGATO ALL'APPENDICE N. 1

al conto consuntivo del Ministero delle comunicazioni  
per l'esercizio finanziario dal 1° luglio 1930 al 30 giugno 1931

---

## CONTO ECONOMICO

DELL'AZIENDA AUTONOMA DELLE POSTE E DEI TELEGRAFI

per l'esercizio finanziario dal 1° luglio 1930 al 30 giugno 1931

---

OPERA

HT

MARINA

AERONAUTICA

OPERA

I
II
IV
V
VI
VII
IX
X
XI
XII
XIII
XIV
XV
XVI
XVII
XVIII
XIX
XX
XXI
XXII
XXIII
XXIV
XXV
XXVI
XXVII
XXVIII
XXIX
XXX

Conto economico dei servizi postali  
per l'esercizio finanziario 1930-31.

PARTE I. — ENTRATA.		PARTE II. — SPESA.			
SERVIZI POSTALI.		SERVIZI POSTALI.			
I	Proventi posta-lettere e pacchi . . .	690,292,519	I	Spese di personale . . . . .	496,345,900
II	Proventi servizio vaglia . . . . .	53,350,364	II	Spese di pigioni: fitto di locali di proprietà privata . . . . .	3,311,985
III	Proventi servizio conti correnti e assegni postali . . . . .	9,969,621	III	Imposta e sovraimposta sugli stabili di proprietà dell'azienda postale e telegrafica . . . . .	400,000
IV	Prescrizione dei crediti sui libretti di risparmio . . . . .	18,000,000	IV	Manutenzione dei locali . . . . .	3,028,996
V	Rimborso dalla Cassa depositi e prestiti pel servizio dei risparmi e dei buoni postali fruttiferi . . . . .	31,851,464	V	Concorso per l'ufficio internazionale di Berna . . . . .	52,729
VI	Provvigione figurativa per pagamenti eseguiti per conto del Tesoro . . . . .	6,278,090	VI	Spese d'ufficio e stampati . . . . .	13,986,434
VII	Provvigione figurativa per servizi eseguiti per conto di altre Amministrazioni . . . . .	634,620	VII	Spese per acquisto e manutenzione di carretti e di altri veicoli . . . . .	500,000
VIII	Ricuperi in seguito a frodi nei vari servizi . . . . .	283,595	VIII	Spese d'ufficio per ricevitori . . . . .	15,422,231
IX	Prodotto della vendita dei rifiuti postali . . . . .	42,362	IX	Spesa per il servizio di recapito degli espressi postali . . . . .	2,885,094
X	Ammende al personale . . . . .	386,338	X	Spese per il trasporto degli agenti sui tramways . . . . .	1,331,346
XI	Entrate eventuali diverse postali . . . . .	3,787,045	XI	Spese per trasporti vari . . . . .	60,953,306
XII	Rimborsi e concorsi . . . . .	21,965,281	XII	Onere figurativo per trasporto delle corrispondenze sulle Ferrovie dello Stato . . . . .	70,000,000
XIII	Ritenute per la divisa uniforme al personale subalterno . . . . .	481,421	XIII	Spese per le carte valori postali . . . . .	13,923,100
XIV	Aggio del 0.25 % sull'importo delle marche per le Assicurazioni sociali . . . . .	1,150,114	XIV	Abbuoni e rimborsi diversi . . . . .	1,506,542
XV	Somma a calcolo relativa alla franchigia postale . . . . .	162,662,926	XV	Rimborso alle Amministrazioni estere per lo scambio delle corrispondenze postali . . . . .	2,001,902
XVI	Somma a calcolo relativa alle corrispondenze postali di servizio per conto della posta . . . . .	71,213,219	XVI	Rimborsi e risarcimenti per frodi nei servizi . . . . .	2,109,812
XVII	Somma a calcolo relativa alle corrispondenze postali di servizio per conto dei telegrafi . . . . .	17,803,305	XVII	Spese per l'Istituto sperimentale postale telegrafico e telefonico . . . . .	6,439
XVIII	Rimborso da parte dell'Azienda di Stato per i servizi telefonici della spesa per le pensioni al personale telefonico in conseguenza del passaggio dei telefoni alla industria privata . . . . .	17,500,000	XVIII	Spese postali (a calcolo) . . . . .	71,213,219
XIX	Ritenuta in conto pensioni sugli stipendi e le pensioni degli impiegati ed agenti postelegrafici (quota parte) . . . . .	11,385,400	XIX	Spese telegrafiche (a calcolo) . . . . .	9,043,333
XX	Affitti dovuti dai locatari delle case economiche (quota parte) . . . . .	320,896	XX	Spese minute e diverse . . . . .	182,322
	Totale delle entrate dei servizi postali . . . . .	1,119,358,580	XXI	Ammortamento, deperimento e consumo dei materiali, mobili postali, ecc. (cifra a calcolo) . . . . .	12,072,168
				Totale delle spese dei servizi postali . . . . .	780,276,858
				Utile netto delle poste per l'esercizio finanziario 1930-31 . . . . .	339,081,722
				A pareggio . . . . .	1,119,358,580

## DETTAGLIO DELLA SPESA PEI SERVIZI POSTALI.

## I. — Spese di personale:

## a) Stipendi, retribuzioni e assegni:

1. — Personale dei gruppi A. B. C. e personale subalterno. . . . .	L.	190,741,588	
2. — Personale avventizio, assimilato e con contratto a termine . . . . .	»	7,161,000	
3. — Ricevitori postali e telegrafici. . . . .	»	91,392,644	
4. — Agenti rurali . . . . .	»	40,984,202	
5. — Accollatari dei trasporti postali e procaccia a piedi . . . . .	»	15,973,000	
6. — Avventizi passati nel ruolo transitorio. . . . .	»	65,000	
7. — Retribuzioni al personale addetto alla pulizia dei locali . . . . .	»	472,667	
		<hr/>	L. 346,790,101

## b) Indennità caro-viveri e aggiunta di famiglia:

1. — Personale di ruolo . . . . .	L.	33,313,412	
2. — Personale avventizio e assimilato . . . . .	»	11,753	
		<hr/>	» 33,325,165

## c) Indennità varie:

1. — Indennità di tramutamento. . . . .	L.	316,105	
2. — Indennità diverse permanenti. . . . .	»	87,188	
3. — Indennità per servizio di notte . . . . .	»	6,317,330	
4. — Indennità di missione . . . . .	»	2,540,450	
5. — Indennità di ambulante e di stazione. . . . .	»	8,249,000	
6. — Indennità ai funzionari all'estero per cambio dell'oro. . . . .	»	84,800	
7. — Indennità al Direttore Generale e ai componenti il Consiglio di amministrazione . . . . .	»	78,044	
		<hr/>	» 17,672,917

## d) Sussidi:

1. — Sussidi al personale di ruolo, fuori ruolo ed agli ex funzionari. . . . .	L.	326,250	
2. — Sussidi ai ricevitori ed agli ex-ricevitori. . . . .	»	83,333	
		<hr/>	
Da riportare . . . . .	L.	409,583	L. 397,788,183

	<i>Riporto</i> . . . .	L. 409,583	L. 397,788,183
3. -	Sussidi agli agenti ed agli ex agenti rurali »	379,925	
4. -	Sussidi ai procaccia ed agli ex procaccia »	35,000	
		<hr/>	» 824,508
<i>e) Compensi per maggiori prestazioni:</i>			
1. -	Compensi come sopra ad impiegati ed agenti L.	15,403,813	
2. -	Compensi per il lavoro a cottimo relativo al servizio dei vaglia . . . . . »	2,230,154	
3. -	Compensi per il lavoro a cottimo relativo al servizio dei risparmi . . . . . »	2,612,500	
4. -	Premi di operosità e di rendimento al personale di ruolo . . . . . »	3,720,667	
5. -	Compensi ad estranei per incarichi, studi e servizi di speciali. . . . . »	83,473	
6. -	Compensi pel servizio buoni postali, per l'incremento del credito dei risparmi e per eccedenza dei depositi sui rimborsi . . . . . »	3,449,857	
		<hr/>	» 27,500,464
<i>f) Pensioni:</i>			
1. -	Pensioni ordinarie . . . . . L.	53,630,000	
2. -	Indennità in luogo di pensione . . . . . »	837,385	
3. -	Caro-viveri ai pensionati . . . . . »	8,600,000	
		<hr/>	» 63,067,385
<i>g)</i>	Ribasso ferroviario ai ricevitori. . . . . »		375,000
<i>h)</i>	Servizi sanitari . . . . . »		186,667
<i>i)</i>	Sussidio all'Istituto nazionale di mutualità e previdenza . . . . . »		10,000
<i>l)</i>	Contributi dell'Amministrazione per il «Dopolavoro» . . . . . »		472,000
<i>m)</i>	Spese per infortuni e danni . . . . . »		182,280
<i>n)</i>	Assicurazione obbligatoria per l'invalidità, vecchiaia e disoccupazione . . . . . »		1,920,000
<i>o)</i>	Contributo all'Istituto d'assicurazione e previdenza fra i ricevitori . . . . . »		1,375,094
<i>p)</i>	Versamento ammende all'Istituto nazionale di mutualità e previdenza . . . . . »		150,632
<i>q)</i>	Spese per la divisa uniforme al personale subalterno provinciale »		832,500
<i>r)</i>	Spese per la milizia posteografica. . . . . »		1,661,187
		<hr/>	
	<i>Totale delle spese di personale</i> . . . .	L. 496,345,900	
II. -	Spese di pigioni - Fitto di locali di proprietà privata . . . . . »		3,311,985
III. -	Imposta e sovraimposta sugli stabili di proprietà dell'azienda postale-telegrafica . . . . . »		400,000
<i>IV. - Manutenzione dei locali:</i>			
<i>a)</i>	Locali dell'Amministrazione centrale. . . . . L.	1,752,996	
<i>b)</i>	Locali dell'Amministrazione provinciale . . . . . »	1,276,000	
		<hr/>	» 3,028,996
	<i>Da riportare</i> . . . . .	L. 503,086,881	

MARINA  
 AERONAUTICA

	<i>Riporto</i> . . .	L. 506,086,881
V. — Concorso per l'ufficio internazionale di Berna . . . . .	»	52,729
VI. — Spese d'ufficio e stampati . . . . .	»	13,986,434
VII. — Spese per acquisto e manutenzione di carretti ed altri veicoli . . . . .	»	500,000
VIII. — Spese d'ufficio per ricevitori . . . . .	»	15,422,231
IX. — Spesa per il servizio di recapito degli espressi postali . . . . .	»	2,885,094
X. — Spese per il trasporto di agenti sui Tramways . . . . .	»	1,331,346
XI. — Spese per trasporti vari:		
a) Trasporto di corrispondenze e pacchi sulle Ferrovie dello Stato e secondarie . . . . .	L.	29,525,430
b) Spese di trasporto delle corrispondenze a mezzo degli accollatori . . . . .	»	24,725,000
c) Posta pneumatica ed aerea . . . . .	»	5,930,000
d) Trasporto mobili, materiali e stampati . . . . .	»	772,876
	—	» 60,953,306
XII. — Onere figurativo per trasporto delle corrispondenze sulle Ferrovie dello Stato . . . . .	»	70,000,000
XIII. — Spese per le carte-valori postali:		
a) Premio ai rivenditori . . . . .	L.	5,923,100
b) Rimborso al Ministero delle finanze per la fabbricazione delle carte-valori postali . . . . .	»	8,000,000
	—	» 13,923,100
XIV. — Abbuoni e rimborsi diversi . . . . .	»	1,506,542
XV. — Rimborso alle Amministrazioni estere per lo scambio delle corrispondenze postali . . . . .	»	2,001,902
XVI. — Rimborsi e risarcimenti per frodi nei servizi . . . . .	»	2,109,812
XVII. — Spese per l'Istituto sperimentale postale, telegrafico e telefonico . . . . .	»	6,439
XVIII. — Spese postali (a calcolo) . . . . .	»	71,213,219
XIX. — Spese telegrafiche (a calcolo) . . . . .	»	9,043,333
XX. — Spese minute e diverse:		
a) Spese per il materiale sanitario e per disinfezioni . . . . .	L.	4,305
b) Spese casuali . . . . .	»	35,000
c) Spese di bollo straordinario . . . . .	»	12,180
d) Spese per le commissioni dei ricevitori . . . . .	»	51,980
e) Spese per la gestione delle case economiche da concedersi in affitto . . . . .	»	33,333
f) Spese legali . . . . .	»	25,000
g) Spese per la vigilanza alle Casse . . . . .	»	18,524
h) Spese per le statistiche concernenti i servizi dell'Azienda . . . . .	»	2,000
	—	» 182,322
XXI. — Ammortamenti, deperimenti e consumo dei materiali, mobili postali, ecc. (cifra a calcolo) . . . . .	»	12,072,168
	<i>Totale della spesa per i servizi postali</i> . . . . .	L. 780,276 858

Conto economico dei servizi telegrafici  
per l'esercizio finanziario 1930-31.

PARTE I. — ENTRATA.		PARTE II. — SPESA.		
SERVIZI TELEGRAFICI.		SERVIZI TELEGRAFICI.		
I	Proventi relativi alle tasse dei telegrammi . . . . .	141,663,263	I Spese di personale . . . . .	178,259,871
II	Proventi radiotelegrafici . . . . .	1,833,679	II Spese di pigioni: fitto di locali di proprietà privata . . . . .	662,397
III	Canoni dovuti dall'Azienda di Stato pei servizi telefonici, e dalle Società concessionarie di zona, per la manutenzione della rete telefonica, appoggiata alla palificazione telegrafica nazionale . . . . .	8,381,239	III Imposta e sovrainposta sugli stabili di proprietà dell'Azienda postale e telegrafica . . . . .	100,000
IV	Proventi del servizio di radioaudizione circolare (Regio decreto 23 dicembre 1925, n. 1917) . . . . .	1,093,973	IV Manutenzione dei locali . . . . .	971,000
V	Entrate eventuali diverse dei telegrafi . . . . .	2,831,985	V Concorso per l'ufficio internazionale di Berna . . . . .	87,566
VI	Rimborsi e concorsi . . . . .	7,152,943	VI Spese d'ufficio e stampati . . . . .	4,353,040
VII	Somma a calcolo relativa alle tasse dei telegrammi di Stato in franchigia, dei telegrammi Stefani e dei Resoconti parlamentari . . . . .	47,220,293	VII Spese d'ufficio pei ricevitori . . . . .	3,084,446
VIII	Somma a calcolo relativa ai telegrammi di servizio spediti per conto dei telegrafi . . . . .	5,268,107	VIII Spese per il recapito dei telegrammi e degli avvisi telefonici . . . . .	6,270,561
IX	Somma a calcolo relativa ai telegrammi di servizio spediti per conto della posta . . . . .	9,043,333	IX Spese per il trasporto degli agenti sui framways . . . . .	118,654
X	Ritenute in conto pensioni sugli stipendi e sulle pensioni degli impiegati ed agenti posteografici (quota parte) . . . . .	5,692,700	X Spese per trasporti vari . . . . .	835,000
XI	Affitti dovuti dai locatari delle case economiche (quota parte) . . . . .	172,791	XI Abbuoni e rimborsi diversi . . . . .	170,635
	Totale delle entrate pei servizi telegrafici . . . . .	230,354,306	XII Rimborso alle Amministrazioni estere per lo scambio della corrispondenza telegrafica e radiotelegrafica . . . . .	18,307,317
	Perdita netta dei telegrafi per lo esercizio finanziario 1930-31 . . . . .	58,168,568	XIII Spese per l'Istituto Sperimentale posteografico e per la scuola Superiore telegrafica e telefonica . . . . .	187,038
	A pareggio . . . . .	288,522,874	XIV Spese postali (a calcolo) . . . . .	17,803,305
			XV Spese telegrafiche (a calcolo) . . . . .	5,268,107
			XVI Spese minute e diverse . . . . .	100,335
			XVII Somma dovuta alla Compagnia dei cavi telegrafici sottomarini « Italcable » . . . . .	19,143,426
			XVIII Esercizio degli uffici del telegrafo . . . . .	3,740,000
			XIX Manutenzione e miglioramento della rete telegrafica . . . . .	6,928,000
			XX Impianto di ricevitorie telegrafiche e di comunicazioni telegrafiche e telefoniche . . . . .	1,230,000
			XXI Spese per la manutenzione dei cordoni elettrici sottomarini . . . . .	2,242,640
			XXII Esercizio e manutenzione delle stazioni radioelettriche . . . . .	750,000
			XXIII Ammortamenti, deperimenti e consumo dei materiali, mobili telegrafici, ecc. (cifra a calcolo) . . . . .	17,909,536
			Totale della spesa pei servizi telegrafici . . . . .	288,522,874



## DETTAGLIO DELLE SPESE PEI SERVIZI TELEGRAFICI.

## I. — Spese di personale:

## a) Stipendi, retribuzioni e assegni:

1. — Personale dei gruppi A, B, C. e personale subalterno . . . . .	L.	102,707,009	
2. — Personale avventizio, assimilato e con contratto a termine . . . . .	»	3,069,000	
3. — Ricevitori postali e telegrafici. . . . .	»	13,478,529	
4. — Fattorini . . . . .	»	2,479,765	
5. — Avventizi passati nel ruolo transitorio. . . . .	»	35,000	
6. — Retribuzioni al personale addetto alla pulizia dei locali . . . . .	»	236,333	
7. — Retribuzioni ai guardapprodi . . . . .	»	39,524	
		<u>          </u>	L. 122,045,160

## b) Indennità caro-viveri e aggiunta di famiglia:

1. — Personale di ruolo. . . . .	L.	17,937,991	
2. — Personale avventizio e assimilato. . . . .	»	5,877	
		<u>          </u>	» 17,943,868

## c) Indennità varie:

1. — Indennità di tramutamento . . . . .	L.	210,737	
2. — Indennità diverse permanenti . . . . .	»	80,212	
3. — Indennità per servizio di notte . . . . .	»	2,387,537	
4. — Indennità di missione. . . . .	»	3,636,938	
5. — Indennità al Direttore Generale ed ai componenti il Consiglio di amministrazione . . . . .	»	78,043	
		<u>          </u>	» 6,393,467

## d) Sussidi:

1. — Sussidi al personale di ruolo, fuori ruolo ed agli ex-funzionari . . . . .	L.	108,750	
2. — Sussidi ai ricevitori ed agli ex ricevitori . . . . .	»	16,667	
		<u>          </u>	» 125,417

Da riportare . L. 146,507,912

			Riporto . . .	L. 146,507,912
e)	Compensi per maggiori prestazioni:			
	1. - Compensi come sopra ad impiegati ed agenti . . . . .	L.	7,591,052	
	2. - Premi di operosità e di rendimento al personale di ruolo . . . . .	»	1,860,333	
	3. - Compensi ad estranei per incarichi, studi e servizi speciali . . . . .	»	41,737	
	4. - Premi per superlavoro ai telegrafisti scelti . . . . .	»	645,160	
			—————	» 10,138,282
f)	Pensioni:			
	1. - Pensioni ordinarie . . . . .	L.	16,770,000	
	2. - Indennità in luogo di pensione . . . . .	»	418,693	
	3. - Caro-viveri ai pensionati . . . . .	»	2,400,000	
			—————	» 19,588,693
g)	Spese per l'istruzione del personale . . . . . » 30,000			
h)	Ribasso ferroviario ai ricevitori . . . . . » 75,000			
i)	Servizi sanitari . . . . . » 93,333			
l)	Sussidio all'Istituto nazionale di mutualità e previdenza . . . . . » 5,000			
m)	Contributi dell'Amministrazione per il Dopolavoro . . . . . » 236,000			
n)	Spese per infortuni e danni. . . . . » 273,420			
o)	Assicurazione obbligatoria per l'invalidità, vecchiaia e disoccupazione . . . . . » 480,000			
p)	Contributo all'Istituto d'assicurazione e previdenza fra i ricevitori . . . . . » 275,020			
q)	Versamento ammende all'Istituto nazionale di mutualità e previdenza . . . . . » 42,398			
r)	Spese per la divisa uniforme al personale subalterno provinciale . . . . . » 277,500			
s)	Spese per la milizia postelegrafica . . . . . » 237,313			
			—————	
	Totale delle spese per il personale . . .			L. 178,259,871
II. —	Spese di pigioni - Fitto di locali di proprietà privata . . . . . » 662,397			
III. —	Imposta e sovraimposta sugli stabili di proprietà dell'Azienda postale e telegrafica . . . . . » 100,000			
IV. —	Manutenzione dei locali:			
	a) Locali dell'Amministrazione centrale . . . . .	L.	422,000	
	b) Locali dell'Amministrazione provinciale . . . . .	»	549,000	
			—————	» 971,000
			—————	
	Da riportare . . .			L. 179,993,268

MARINA  
 AERONAUTICA

	Riporto . . .	L. 179,993,268
V. — Concorso per l'ufficio internazionale di Berna . . . . .	»	87,566
VI. — Spese d'ufficio e stampati . . . . .	»	4,353,040
VII. — Spese d'ufficio pei ricevitori . . . . .	»	3,084,446
VIII. — Spese per il recapito dei telegrammi e avvisi telefonici . . . . .	»	6,270,561
IX. — Spese per il trasporto di agenti sui Tramways . . . . .	»	118,654
X. — Spese per trasporti varî:		
a) Trasporto mobili, materiali e stampati . . . . .	»	835,000
XI. — Abbuoni e rimborsi diversi . . . . .	»	170,635
XII. — Rimborso alle Amministrazioni estere per lo scambio della corri- spondenza telegrafica e radiotelegrafica . . . . .	»	18,307,317
XIII. — Spese per l'Istituto sperimentale Postelegrafonico e per la Scuola Superiore di telegrafia e telefonia . . . . .	»	187,038
XIV. — Spese postali (a calcolo) . . . . .	»	17,803,305
XV. — Spese telegrafiche (a calcolo) . . . . .	»	5,268,107
XVI. — Spese minute e diverse:		
a) Spese per il materiale sanitario e per disin- fezioni . . . . .	L.	2,152
b) Spese casuali . . . . .	»	15,000
c) Spese di bollo straordinario . . . . .	»	120
d) Spese per le commissioni dei ricevitori . . . . .	»	10,396
e) Spese per la gestione delle case economiche da concedersi in affitto . . . . .	»	16,667
f) Spese legali . . . . .	»	35,000
g) Spese per le statistiche concernenti i servizi dell'Azienda . . . . .	»	1,000
h) Contributo dell'amministrazione alle spese per le conferenze e comitati telegrafici e radiotelegrafici internazionali . . . . .	»	20,000
	»	100,335
XVII. — Somma dovuta alla Compagnia dei cavi telegrafici sottomarini (Italcable) . . . . .	»	19,143,426
XVIII. — Esercizio degli uffici del telegrafo . . . . .	»	3,740,000
XIX. — Manutenzione e miglioramento rete telegrafica . . . . .	»	6,928,000
XX. — Impianto di ricevitorie telegrafiche e di comunicazioni telegra- fiche e telefoniche . . . . .	»	1,230,000
XXI. — Spese per la manutenzione dei cordoni elettrici sottomarini . . . . .	»	2,242,640
XXII. — Esercizio e manutenzione delle stazioni radio-telegrafiche . . . . .	»	750,000
XXIII. — Ammortamento, deperimento e consumo dei materiali, mobili Telegrafici, ecc. (cifra a calcolo) . . . . .	»	17,909,536
	Totale spesa dei servizi telegrafici . . . . .	L. 288,522,874

## RIASSUNTO GENERALE

dei conti economici pei servizi postali e telegrafici per l'esercizio 1930-31

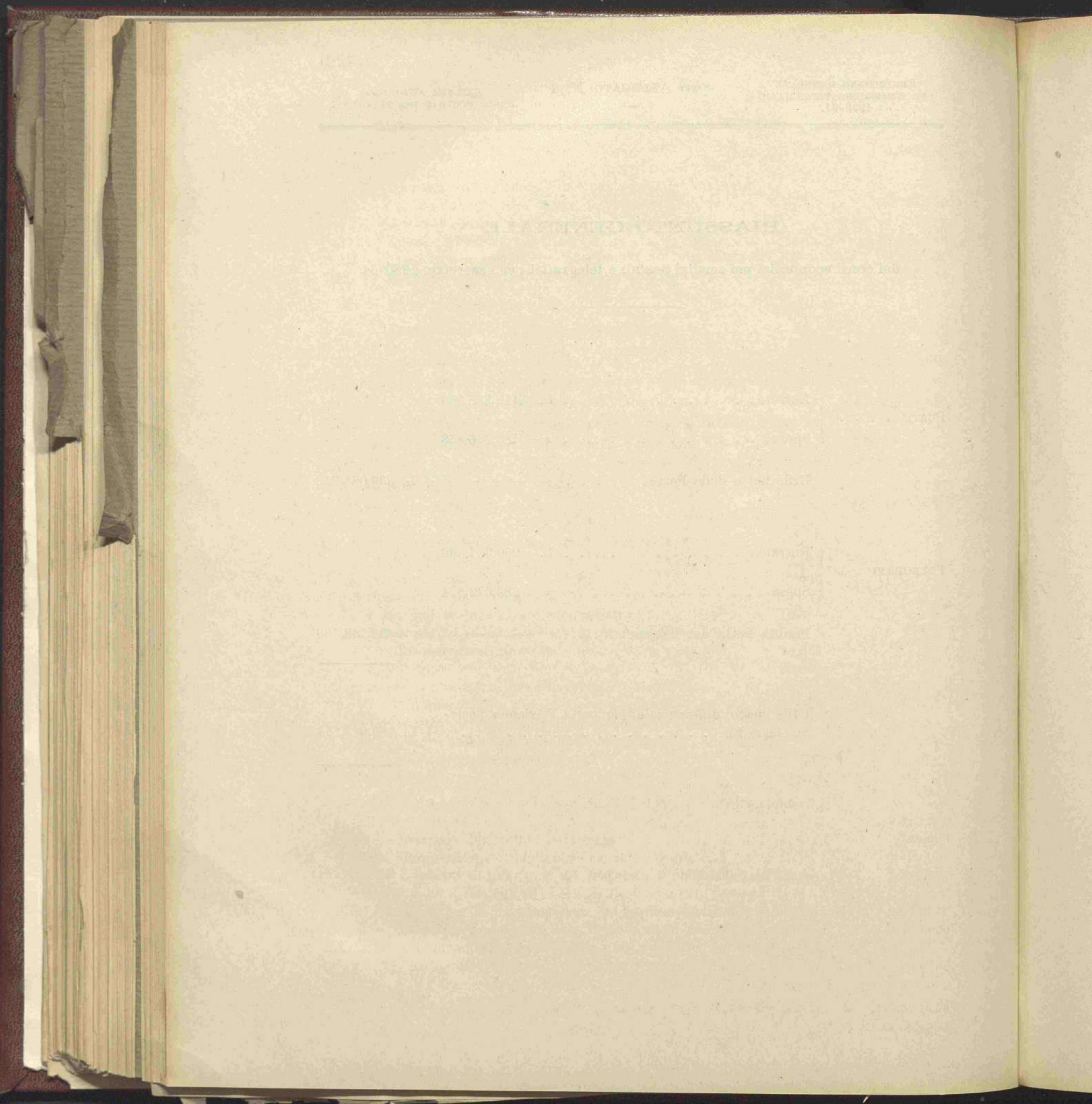
POSTE . . . . .	{	Entrata . . . . .	L. 1,119,358,580	
		Spesa . . . . .	» 780,276,858	
		Utile netto delle Poste . . . . .	—————	+ L. 339,081,722
TELEGRAFI . . . . .	{	Entrata . . . . .	L. 230,354,306	
		Spesa . . . . .	» 288,522,874	
		Perdita netta dei Telegrafi . . . . .	—————	» 58,168,568
		Utile netto differenziale per tutta l'Azienda poste- legrafica . . . . .	—————	+ L. 280,913,154

MUR

H

MARINA

AERONAUTICA



PARTE II

---

**RENDICONTO PATRIMONIALE**  
**DELL'AZIENDA AUTONOMA DELLE POSTE E TELEGRAFI**

per l'esercizio finanziario 1930-31

---

1930-31

11

MARINA

AERONAUTICA

REVISED

THE UNIVERSITY OF CHICAGO

DEPARTMENT OF CHEMISTRY

BY J. H. VAN VANAN

## NOTA PRELIMINARE

**Rendiconto patrimoniale basato sulla consistenza  
delle singole attività e passività dell'Azienda autonoma delle poste e dei telegrafi.**  
(Istituita con Regio decreto-legge n. 520 del 23 aprile 1925).

Il rendiconto patrimoniale dell'Azienda autonoma delle poste e dei telegrafi, in analogia a quello dello Stato, si suddivide nelle seguenti sezioni:

SEZIONE I. — *Conti generali del patrimonio.* — Questi conti generali preceduti da un conto sintetico che li riassume, sono distinti con le lettere *A, B, C, D* e *G*.

- Conto generale *A.* — Attività e passività finanziarie.  
Conto generale *B.* — Beni immobili per natura e per destinazione.  
Conto generale *C.* — Materiali, mobili ed oggetti diversi.  
Conto generale *D.* — Materiale scientifico ed artistico, biblioteche e musei.  
Conto generale *G.* — Passività diverse.

Essi espongono la consistenza al principio e alla fine dell'esercizio, nonchè gli aumenti e le diminuzioni delle singole partite.

SEZIONE II. — *Dimostrazione di concordanza tra il conto del bilancio e quello del patrimonio.*  
— Questa Sezione è destinata a dimostrare i movimenti patrimoniali compresi negli accertamenti di bilancio e a determinare così l'entrata e la spesa netta, e per conseguenza il beneficio o la perdita lasciata dal bilancio al patrimonio.

SEZIONE III. — *Conto delle rendite e delle spese.* — È il conto economico dal quale risultano le rendite e le spese tanto della parte effettiva del bilancio, quanto della gestione del patrimonio, indipendentemente dal bilancio.

### § 1. — Risultati generali della gestione patrimoniale.

Dal prospetto riassuntivo dei conti generali esposto in principio della Sezione I si rileva che la gestione patrimoniale dell'esercizio 1930-31 ha dato un miglioramento di lire 51,793,858.19.

Infatti, mentre le attività al 1° luglio 1930 ammontavano a . . .	L.	1,163,863,657.30
e le passività a . . . . .	»	341,377,265.76
con una eccedenza attiva di . . . . .	L.	822,486,391.54
al 30 giugno 1931, la situazione patrimoniale è risultata la seguente:		
Attività . . . . .	L.	1,266,312,533.84
Passività . . . . .	»	392,032,284.11
con una eccedenza attiva di . . . . .	»	874,280,249.73
che contrapposta a quella accertata al 1° luglio 1930 offre l'accennato miglioramento di . . . . .	L.	<u>51,793,858.19</u>



Tale risultato deriva dalle seguenti variazioni in più e in meno:

<i>negli edifici</i> . . . . .	+	L.	53,764,788.80	
<p>aumento dovuto per lire 30,209,515 a passaggi di carico di edifici occupati dai servizi postali e telegrafici dal Ministero delle finanze alla Amministrazione delle poste e dei telegrafi, in conseguenza della sua costituzione in Azienda autonoma; e per lire 23,555,273.80 ad assunzione in carico di edifici costruiti con fondi dell'Azienda.</p>				
<i>Nelle vetture postali sulle ferrovie.</i> . . . . .	—	L.	315,352.30	
<p>diminuzione dovuta a demolizione di vetture messe fuori uso.</p>				
<i>Nei materiali, mobilia ed oggetti diversi</i> . . . . .	—	»	1,910,930.54	
<p>diminuzione dovuta ad eccedenza dei consumi delle perdite e dei deperimenti, in confronto degli acquisti.</p>				
<i>Nel materiale scientifico, di biblioteca e di museo</i> . . . . .	+	»	86,149.59	
<p>per nuovi acquisti, e migliori accertamenti.</p>				
per un totale di . . . . .	+	L.	53,850,938.39	— L. 2,226,282.84
<p>e quindi una eccedenza negli aumenti di</p>				
L' aumento verificatosi nelle <i>attività finanziarie</i> (vedasi conto generale A) in . . . . .		L.	50,824,220.99	
si è compensato esattamente con l' aumento verificatosi nelle <i>passività finanziarie</i> in . . . . .		»	50,824,220.99	
<p>Le <i>passività patrimoniali</i> diminuirono di . . . . .</p>				
per le annualità pagate coi fondi di bilancio al comune di Modena per l'acquisto del palazzo già Balugani, e alla Cassa depositi e prestiti, per le anticipazioni concesse per i lavori di sistemazione della rete telegrafica in dipendenza della elettrificazione delle ferrovie dello Stato,	+	»	169,202.64	
di guisa che il miglioramento patrimoniale avutosi nell'esercizio 1930-31 ascende alla ripetuta cifra di . . . . .		L.	51,793,858.19	

§ 2. — *Concordanza del conto del bilancio con quello del patrimonio.*

Dal primo prospetto riassuntivo della Sezione II del rendiconto si rileva che concorsero a formare entrate accertate col bilancio:

le diminuzioni di attività patrimoniali, per vendite, e cessioni a pagamento. . . . .	— L.	2,665,099.76
con un peggioramento patrimoniale di pari somma, e che contribuirono ad accertare spese di bilancio:		
gli aumenti di attività patrimoniali per nuovi acquisti di beni, ecc. . . . .	L.	22,931,332.32
e le diminuzioni di passività per debiti estinti . . . . .	»	454,886.56
con un incremento patrimoniale di . . . . .	+ »	23,386,218.88

In conseguenza di che la consistenza patrimoniale si trova aumentata di . . . . .	+ L.	20,721,119.12
---	------	---------------

che rappresentano il beneficio netto recato al patrimonio dall'esercizio del bilancio.

Infatti dal citato prospetto si rileva che le entrate accertate col bilancio, dedotti i movimenti patrimoniali, ammontano a . . . . .	L.	1,118,433,484.14
mentre le spese accertate, depurate dei movimenti patrimoniali, ascendono a . . . . .	»	1,097,712,365.02

con la cennata differenza in aumento di . . . . .	L.	20,721,119.12
---	----	---------------

§ 3. — *Elementi costituenti il risultato economico dell'esercizio.*

I fatti di gestione modificativi, cioè: rendite, spese, sopravvenienze, rettificazioni, cessazioni, consumi, ecc. che hanno concorso a formare il sopraindicato miglioramento di lire 51,793,858.19 si rilevano dalla Sezione III, ma per maggiore chiarezza si riassumono brevemente le risultanze della Sezione stessa:

1°) *Gestione del bilancio di competenza:*

Le entrate del bilancio di competenza, depurate da tutti i movimenti patrimoniali (vedasi Sezione II del rendiconto) hanno dato una rendita netta di . . . . .	L.	1,118,433,484.14
mentre le spese, pure depurate dai movimenti patrimoniali, sono state di . . . . .	»	1,097,712,365.02
con una differenza attiva di . . . . .	+ L.	20,721,119.12

2°) *Gestione dei residui:*

Gli acquisti fatti mediante impiego di residui passivi ammontarono a . . . . .	+ »	12,216,239.56
--	-----	---------------

3°) *Gestione fuori bilancio:*

In questa parte di gestione si ebbero (vedasi Sezione III):		
Aumenti di attività per . . . . .	L.	47,221,814.69
Diminuzioni di attività e aumenti di passività per. . . . .	»	28,365,315.18
con una differenza attiva di . . . . .	+ »	18,856,499.51

Dai risultati delle tre gestioni emerge il miglioramento patrimoniale verificatosi nell'esercizio 1930-31 di . . . . .	+ L.	51,793,858.19
--	------	---------------

MARINA  
AERONAUTICA

THE HISTORY OF THE  
CITY OF BOSTON

FROM THE FIRST SETTLEMENT  
TO THE PRESENT TIME

BY

JOHN HUTCHINGS

IN TWO VOLUMES

VOLUME I

BOSTON

1856

W. B. BOSTON

# RIASSUNTO DEI CONTI GENERALI

---

USP  
MARINA  
AERONAUTICA

Riassunto dei conti generali del patrimonio dell'Azienda autonoma delle pos

Parte I. — ATTIVITÀ

CLASSIFICAZIONE DELLE ATTIVITÀ  1	Riferimento ai conti 2	Situazione e movimento giusta i registri di consistenza				Consistenza al 30 giugno 1931 6	CLA
		Consistenza al 1° luglio 1930 3	Variazioni avvenute nell'esercizio 1930-31		Consistenza al 30 giugno 1931 6		
			in aumento 4	in diminuzione 5			
Attività finanziarie . . . . .	A	334,051,291. 12	1,195,020,241. 95	1,444,196,020. 96	384,875,512. 12	Passività fina	
Attività patrimoniali:						Passività pat	
Edifici, terreni e vetture sulle ferrovie . . . . .	B	119,964,622. 12	54,053,548. 80	604,112. 30	173,414,058. 02		
Linee telegrafiche - Materiali, mobilia e oggetti diversi . . . . .	C	705,515,290. 21	40,913,481. 80	42,824,412. 34	703,604,350. 75		
Materiale scientifico e artistico . . . . .	D	4,332,453. 85	216,871. 08	130,721. 49	4,418,003. 44		
		1,163,863,657. 30	1,290,204,143. 63	1,187,755,267. 09	1,266,312,533. 88		
Aumento nella consistenza delle Attività . . . . .			+ 102,448,876. 54			Aumento nell	
		1,163,863,657. 30	+ 102,448,876. 54		1,266,312,533. 88	Eccedenza del al 1° luglio al 30 giugno Miglioramento	

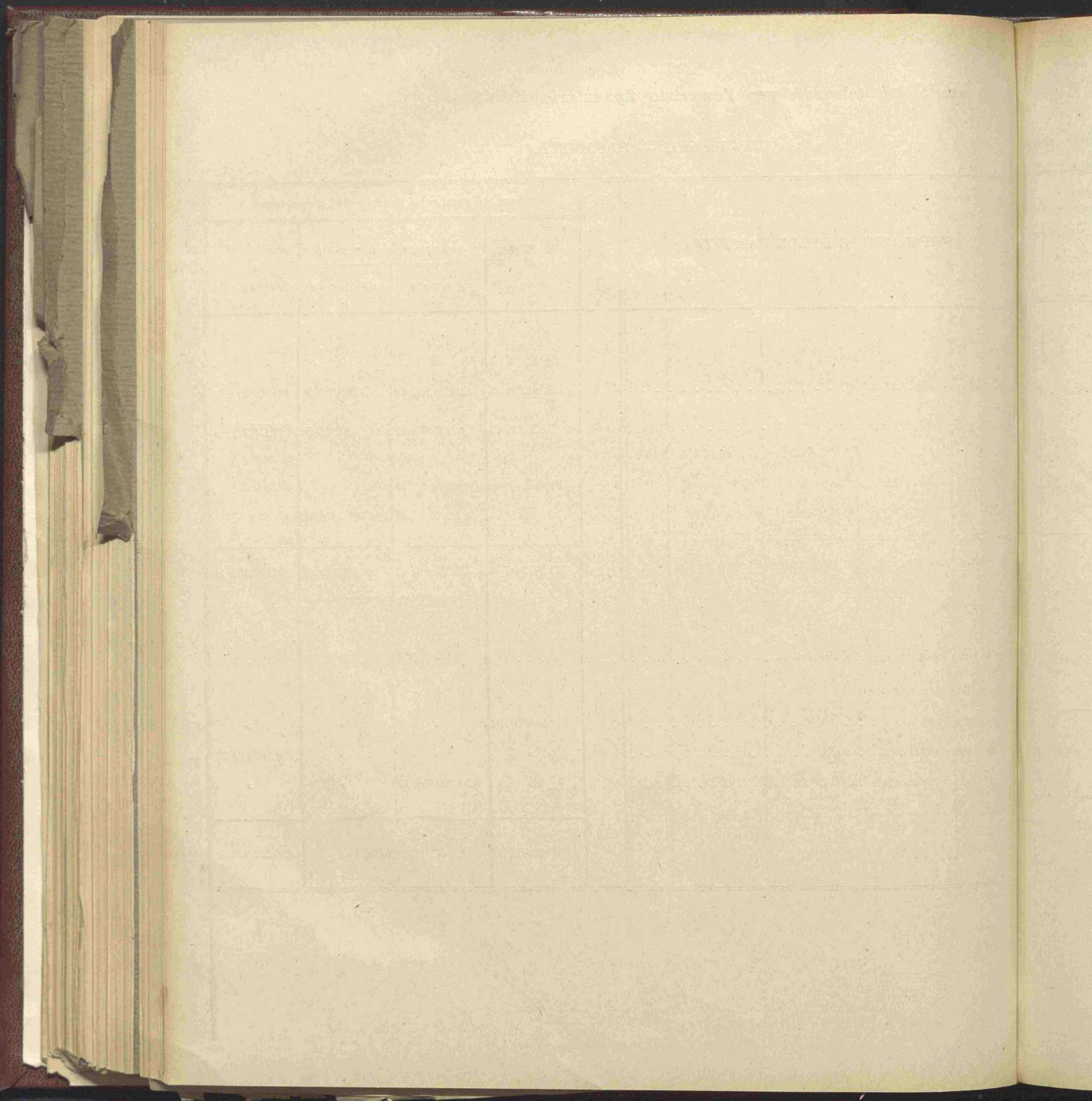
da autonomia delle poste e dei telegrafi per l'esercizio finanziario 1930-31

Parte II. — PASSIVITÀ.

Consistenza al 30 giugno 1931 6	CLASSIFICAZIONE DELLE PASSIVITÀ	Riferimento ai conti 8	Situazione e movimento giusta i registri di consistenza			
			Consistenza al 1° luglio 1930 9	Variazioni avvenute nell'esercizio 1930-31		Consistenza al 30 giugno 1931 12
				in aumento 10	in diminuzione 11	
0.96	384,875,512.11	A	334,051,291.12	318,749,806.49	267,925,585.50	384,875,512.11
	Passività finanziarie . . . . .					
	Passività patrimoniali diverse . . . . .	G	7,325,974.64	285,683.92	454,886.56	7,156,772. »
2.30	173,414,058.82					
2.34	703,604,339.57					
1.49	4,418,603.44					
7.09	1,266,312,533.84		341,377,265.76	319,035,490.41	268,380,472.06	392,032,284.11
	Aumento nella consistenza delle <i>Passività</i> . . . . .			+ 50,655,018.35		
	Eccedenza delle <i>Attività</i> :					
	al 1° luglio 1930 . . . . .		822,486,391.54	»	»	»
	al 30 giugno 1931 . . . . .		»	»	»	874,280,249.73
	Miglioramento patrimoniale . . . . .		»	51,793,858.19	»	»
			1,163,863,657.30	+ 102,448,876.54		1,266,312,533.84

MARINA

AERONAUTICA



SEZIONE PRIMA

---

**CONTI GENERALI DEL PATRIMONIO**

---

CONTO GENERALE A.

**ATTIVITÀ E PASSIVITÀ FINANZIARIE**

---

COPIA

HT

MARINA

AERONAUTICA

COPIA



## Attività e passività finanziarie

Numero progressivo	ATTIVITÀ	Allegati	Situazione e movimento giusta i registri di consistenza			Numero progressivo	
			Consistenza al 1° luglio 1930	Variazioni avvenute nell'esercizio 1930-31			Consistenza al 30 giugno 1931
				in aumento	in diminuzione		
	Residui attivi:						
1	per somme riscosse e non versate . . . . .	3	»	»	»	1 Residui	
2	per somme da riscuotere . . . . .	4	84,044,928. 55	105,377,877. 88	73,921,658. 05	115,501,148. 88	
3	Conto di cassa . . . . .	6	250,006,362. 57	1,089,642,364. 07	1,070,274,362. 91	269,374,368. 73	
			334,051,291. 12	1,195,020,241. 95	1,144,196,020. 96		
	Aumento nella consistenza delle attività finanziarie . . . . .			+ 50,824,220. 99		Diminuz	
			334,051,291. 12	+ 50,824,220. 99		384,875,512. 11	

CONTO GENERALE A

Passività e passività finanziarie.

Consistenza al 30 giugno 1931	Numero progressivo	PASSIVITÀ	Allegati	Situazione e movimento giusta i registri di consistenza			
				Consistenza al 1° luglio 1930	Variazioni avvenute nell'esercizio 1930-31		Consistenza al 30 giugno 1931
					in aumento	in diminuzione	
	1	Residui passivi . . . . .	5	334,051,291. 12	318,749,806. 49	267,925,585. 50	384,875,512. 11
115,501,148. 38							
269,374,303. 76							
				334,051,291. 12	318,749,806. 49	267,925,585. 50	384,875,512. 11
		Diminuzione nella consistenza delle passività finanziarie.				+ 50,824,220. 99	
				334,051,291. 12		+ 50,824,220. 99	384,875,512. 11
384,875,512. 11							

MARE

MARE

MARINA

AERONAUTICA

MARE

## ALLEGATO AL CONTO GENERALE A

## CONTO N. 1 — Entrate di bilancio per la competenza dell'esercizio 1930-31.

Entrate accertate nell'esercizio 1930-1931 (i) . . . . . L.	1,121,098,583. 90	Entrate di competenza riscosse nell'esercizio e passate al conto n. 3 (f) L.	1,015,720,706. 02
		Entrate rimaste da riscuotere e passate al conto n. 4 (h) . . . . . »	105,377,877. 88
	1,121,098,583. 90		1,121,098,583. 90

## CONTO N. 2 — Spese di bilancio per la competenza dell'esercizio 1930-31.

Spese di competenza pagate nell'esercizio e passate al conto n. 6 (f) . L.	802,348,777. 41	Spese di competenza accertate nell'esercizio 1930-31 (h) . . . . . L.	1,121,098,583. 90
Spese rimaste da pagare e passate al conto n. 5 (g) . . . . . »	318,749,806. 49		
	1,121,098,583. 90		1,121,098,583. 90

## CONTO N. 3. — Danaro presso gli agenti della riscossione.

Danaro riscosso e non versato al 1° luglio 1930 . . . . . L.	»	Danaro versato in Tesoreria e passato al conto n. 6 (r) . . . . . L.	1,089,642,364. 07
Danaro riscosso in conto competenza, come dal conto n. 1 (f) . . . . . »	1,015,720,706. 02	Danaro da versare al 30 giugno 1931 (s) . . . . . »	»
Danaro riscosso in conto residui, come dal conto n. 4 (m) . . . . . »	73,921,658. 05		
	1,089,642,364. 07		1,089,642,364. 07

N. B. — Le lettere minuscole fra parentesi si riferiscono alle colonne dei Riassunti dell'entrata e della spesa relativi al consuntivo finanziario dell'Azienda autonoma delle poste e dei telegrafi.

## Segue ALLEGATO AL CONTO GENERALE A

## CONTO N. 4. — Residui attivi per somme da riscuotere.

Residui attivi al 1° luglio 1930 (l) . L.	84,044,928. 55	Residui riscossi nell'esercizio e passati al conto n. 1 (m) . . . . . L.	73,921,658. 05
Entrate di competenza dell'esercizio 1930-31 non riscosse, come dal conto n. 1 (h) . . . . . »	105,377,877. 88	Residui rimasti da riscuotere al 30 giugno 1931 (t) . . . . . »	115,501,148. 38
	189,422,806. 43		189,422,806. 43

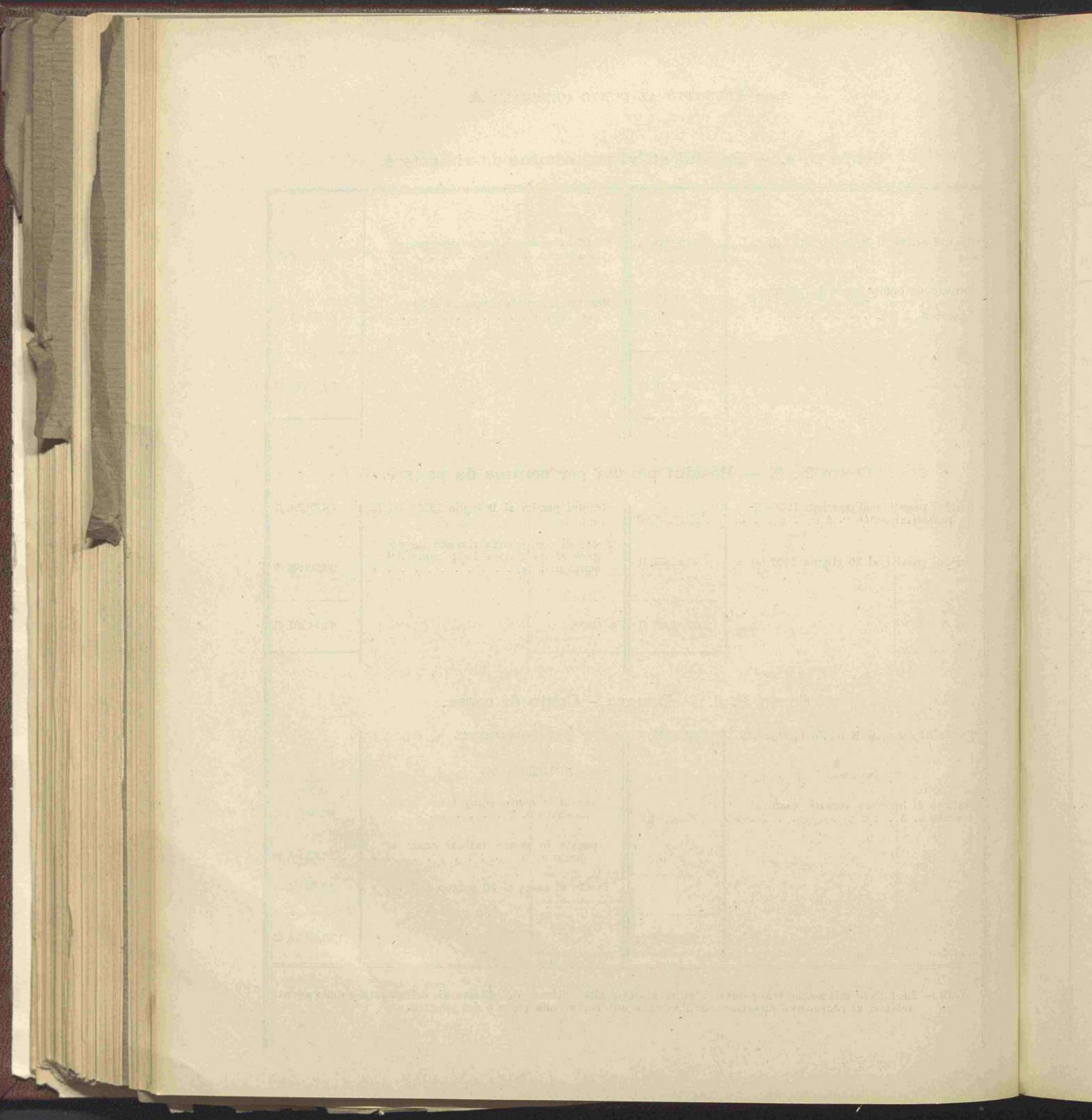
## CONTO N. 5. — Residui passivi per somme da pagare.

Residui pagati nell'esercizio 1930-31 e passati al conto n. 6 (l) . . . . L.	267,925,585. 50	Residui passivi al 1° luglio 1930 (k) . L.	334,051,291. 12
Residui passivi al 30 giugno 1931 (g) »	384,875,512. 11	Spese di competenza rimaste da pagare al 30 giugno 1931 come dal conto n. 2 (g) . . . . . »	318,749,806. 49
	652,801,097. 61		652,801,097. 61

## CONTO N. 6. — Danaro - Conto di cassa.

Fondo di cassa al 1° luglio 1930 . . L.	250,006,362. 57	PAGAMENTI.	
INCASSI.		Spese di bilancio (r):	
Entrate di bilancio versate come al conto n. 3 . . . . . »	1,089,642,364. 07	pagate in conto competenza come al conto n. 2 . . . . . L.	802,348,777. 41
		pagate in conto residui come al conto n. 5 . . . . . »	267,925,585. 50
		Fondo di cassa al 30 giugno 1931 . . »	269,374,363. 73
	1,339,648,726. 64		1,339,648,726. 64

N. B. — Le lettere minuscole fra parentesi si riferiscono alle colonne dei Riassunti dell'entrata e della spesa relativi al consuntivo finanziario dell'Azienda autonoma delle poste e dei telegrafi.



CONTTO GENERALE B

---

BENI IMMOBILI

EDIFICI E VETTURE POSTALI SULLE FERROVIE

---

TERRE

MARINA

AERONAUTICA

## CONTO GENERALE B

## Beni immobili - Edifici e vetture postali sulle ferrovie

Numero progressivo	ATTIVITÀ	Allegati	Situazione e movimento giusta i registri di consistenza			
			Consistenza al 1° luglio 1930	Variazioni avvenute nell'esercizio 1930-31		Consistenza al 30 giugno 1931
				in aumento	in diminuzione	
1	Edifici e terreni . . . . .	—	95,040,965. 12	54,053,548. 80	288,760. »	148,805,753. 92
2	Vetture postali sulle ferrovie . . . . .	—	24,923,657. »	»	315,352. 30	24,608,304. 70
				54,053,548. 80	604,112. 30	
	Totale . . .		119,964,622. 12	+	53,449,436. 50	173,414,058. 62

a  
enza  
o 1931  
53, 92  
04, 70  
58, 62

CONTO GENERALE C

---

**MATERIALI, MOBILIA E OGGETTI DIVERSI**

---

OPERA  
MARINA  
AERONAUTICA  
OPERA



## CONTO GENERALE C

## Materiali, mobilia e oggetti diversi.

Numero progressivo	ATTIVITÀ	Allegati	Situazione e movimento giusta i registri di consistenza			
			Consistenza al 1° luglio 1930	Variazioni avvenute nell'esercizio 1930-31		Consistenza al 30 giugno 1931
				in aumento	in diminuzione	
1	Macchine, strumenti e materiali vari telegrafici .	»	145,114,650. 32	25,527,731. 44	33,247,592. 80	137,394,788. 96
2	Linee telegrafiche, terrestri e sottomarine. . . .	»	505,409,719. 04	10,207,815. 34	6,646,379. 64	508,971,154. 74
3	Materiale postale e d'uso comune alla posta ed al telegrafo . . . . .	»	32,457,814. 26	2,192,463. 51	2,476,511. 95	32,173,765. 82
4	Macchine bollatrici. . . . .	»	1,446,100. »	250,000. »	»	1,696,100. »
5	Mobilio e masserizie pel servizio generale . . .	»	21,087,006. 59	2,735,471. 51	453,927. 95	23,368,550. 15
				40,913,481. 80	42,824,412. 34	
	Totale . . .		705,515,290. 21	— 1,910,930. 54		703,604,359. 67

enza

stenza  
al  
gno 1931

4.788,96

1.454,74

3.765,82

3.100, >

3.550,15

4.359,67

CONTO GENERALE D

---

MATERIALE SCIENTIFICO E ARTISTICO, BIBLIOTECHE E MUSEI

---

UERA

H

MARINA

AERONAUTICA

UERA

H



## CONTO GENERALE D

## Materiale scientifico e artistico, biblioteche e musei.

Numero progressivo	ATTIVITÀ	Allegati	Situazione e movimento giusta i registri di consistenza			
			Consistenza al 1° luglio 1930	Variazioni avvenute nell'esercizio 1930-31		Consistenza al 30 giugno 1931
				in aumento	in diminuzione	
1	Materiale scientifico d'officina e campionario del Regio Istituto sperimentale delle Comunicazioni - Sezione Postale Telegrafica . . . . .	»	3,698,558. 69	155,643. 91	130,541. 49	3,723,661. 11
2	Museo Postale . . . . .	»	52,194. 51	»	»	52,194. 51
3	Museo Telegrafico . . . . .	»	140,022. 06	34,787. 80	»	174,809. 86
4	Biblioteche, libri, manoscritti . . . . .	»	441,678. 59	26,439. 37	180. »	467,937. 96
				216,871. 08	130,721. 49	
	Totale . . . .		4,332,453. 85	+ 86,149. 59		4,418,603. 44

Conto generale	NUMERO		AUMENTI											TOTALE	per accertamenti di bilancio
	Della partita	Della sottopartita	per accertamenti di bilancio	PER COMPENSAZIONI E TRASFORMAZIONI					EFFETTIVI						
				derivanti da spese di competenza per i conti generali B, C, D			verificatesi negli elementi del patrimonio	derivanti da spese imputate ai residui	per prodotti di industrie	per rettificazioni e più esatti accertamenti	per sopravvenienze attive varie				
				della categoria I		della categoria II									
				numero del capitolo	Titolo I							Titolo II			
punti di concordanza col bilancio				(conto generale delle rendite e delle spese)											
1	2	3	4	5	6	7	8	9	10	11	12	13	14	15	
A	1	>	>	>	>	>	>	>	>	>	>	>	>	>	
	2	>	105,377,877. 88	>	>	>	>	>	>	>	>	>	>	105,377,877. 88	
	3	>	1,015,720,706. 02	>	>	>	>	73,921,658. 05	>	>	>	>	>	1,089,042,900. 07	
			1,121,098,583. 90	>	>	>	>	73,921,658. 05	>	>	>	>	>	1,105,020,241. 02	
B	1	>	>	102 e 103	>	11,633,523. 10	>	>	9,500,000. >	>	2,710,510. 70	30,209,515. >	54,063,548. >	>	
	2	>	>	>	>	>	>	>	>	>	>	>	>	>	
			>	>	11,633,523. 10	>	>	>	9,500,000. >	>	2,710,510. 70	30,209,515. >	54,063,548. >	>	
C	1	>	>	63 ed altri	8,467,027. >	>	>	2,471,906. 01	1,579,408. >	>	8,963,578. 63	4,045,811. 80	25,527,711. >	>	
	2	>	>	>	>	>	>	10,207,815. 34	>	>	>	>	10,207,815. 34	>	
	3	>	>	44	783,156. 02	>	>	>	841,856.80	>	567,450. 69	>	2,192,463. 51	>	
	4	>	>	44	186,574. 59	>	>	>	63,425.41	>	>	>	250,000. >	>	
	5	>	>	78 e 79	1,832,615. 26	>	>	>	219,468.25	>	659,241. >	24,147. >	2,735,473. 51	>	
			>	>	11,269,372. 87	>	>	12,679,721. 35	2,704,158.46	>	10,190,270. 32	4,069,958. 80	40,913,482. 82	>	
D	1	>	>	96	12,084. 20	>	>	100,005. 96	8,303. >	>	35,250. 75	>	155,643. 91	>	
	3	>	>	>	>	>	>	34,787. 80	>	>	>	>	34,787. 80	>	
	4	>	>	29 e 96	16,352. 15	>	>	>	3,778.10	>	6,309. 12	>	26,439. 37	>	
			>	>	28,436. 35	>	>	134,793. 76	12,081.10	>	41,559. 87	>	216,871. 02	>	
Totale B, C e D .			>		11,297,809. 22	11,633,523. 10	>	12,814,515. 11	12,216,239.56	>	12,942,340. 89	34,279,473. 80	36,183,901. 04	>	
Totale complessivo .			1,121,098,583. 90		11,297,809. 22	11,633,523. 10	>	86,736,173. 16	12,216,239.56	>	12,942,340. 89	34,279,473. 80	1,200,204,144. 00	802,348,777. 41	

in diminuzione verificatesi nelle ATTIVITÀ durante l'esercizio 1930-31.

DIMINUZIONI

per avve- nze varie (se) 13	TOTALE 14	per accertamenti di bilancio 15	PER COMPENSAZIONI E TRASFORMAZIONI				EFFETTIVE				TOTALE 25	
			numero del capitolo 16	che hanno dato luogo ad entrate di competenza per i conti generali B, C, D		verificatesi negli elementi del patrimonio 20	che hanno dato luogo ad entrate imputate ai residui 21	per consumi di dotazioni 22	per rettificazioni e piu esatti accertamenti 23	per cessazioni, perdite, condoni, ecc. di attività varie 24		
				della categoria I								della Categoria II 19
				Titolo I 17	Titolo II 18							
(punti di concordanza col bilancio)				(conto generale delle rendite e delle spese)								
	105,377.37				73,921,658. 05						73,921,658. 05	
	1,089,642,301. 07	802,348,777. 41			267,925,585. 50						1,070,274,362. 91	
	1,115,00,241. 8	802,348,777. 41			341,847,243. 55						1,144,196,020. 96	
515. >	54,633,348. 8								288,760. >		288,760. >	
			7	118,795. 59					106,556. 71		315,352. 30	
515. >	54,633,348. 8			118,795. 59					485,316. 71		604,112. 30	
811. 80	25,527,731. 4		13	2,393,857. 78		10,307,821. 30		14,533,012. 51	1,723,507. 98	4,289,393. 23	33,247,592. 80	
	10,207,835. 3					2,409,478. 94			1,741,910. 48	2,494,990. 22	6,646,379. 64	
	2,192,463. 3		13	13,641. 35				824,087. 92	614,500. 70	1,024,281. 98	2,476,511. 95	
	250,000. 0											
147. >	2,735,471. 3		7	138,805. 04					128,307. 69	186,815. 22	453,927. 95	
958. 80	40,913,430. 8			2,546,304. 17		12,717,300. 24		15,357,100. 43	4,208,226. 85	7,905,480. 65	42,824,412. 34	
	155,683. 3					97,214. 87			24,642. 08	8,684. 54	130,541. 49	
	34,767. 8											
	26,433. 3								180. >		180. >	
	216,870. 4					97,214. 87			24,822. 08	8,684. 54	130,721. 49	
473. 80	35,183,901. 0			2,665,099. 76		12,814,515. 11		15,357,100. 43	4,233,048. 93	8,489,481. 90	43,559,246. 13	
473. 80	1,200,204,144. 0	802,348,777. 41		2,665,099. 76		354,661,758. 66		15,357,100. 43	4,233,048. 93	8,489,481. 90	1,187,755,267. 09	

MARINA  
 AERONAUTICA



CONTO GENERALE G

---

PASSIVITÀ DIVERSE

---

OPERA

11

MARINA

AERONAUTICA

OPERA