

Numero			Articoli Denominazione d	Conto della competenza per			Rapporti fra le colonne } = k ± i	Somme previste = l ± i	accertate		TOTALE — Colonne f + h = p + q - r
del 1929-30 a	del 1930-31 b	del 1931-32 c		Rimaste da pagare g = q - m	pagate f = p - l	rimaste da pagare g = q - m					
									pagate	rimaste da pagare	
<b>TITOLO XII. — OPERAZIONI PER CONTO DI TERZI.</b>											
<b>Cap. 114. — OPERAZIONI ATTINENTI AI TRASPORTI.</b>											
1	1	1	Restituzione di depositi a garanzia (art. 1 dell'entrata) . . . . .	35,000,000. »	28,782,333. 80	3,362,755. 40	32,145,088. 80			32,145,088. 80	
			A) Per la richiesta di vagoni . . . . .	10,759,746. »							
			B) Per affrancazione di tasse di porto e di dogana . . . . .	21,385,343. 20							
2	2	2	Pagamento di assegni sulle merci (art. 2 dell'entrata) . . . . .	210,000,000. »	175,835,421. 10	6,004,557. 80	181,839,978. 90			181,839,978. 90	
3	3	3	Tasse di trasporto rimborsate in base a convenzioni (art. 3 dell'entrata).	15,000,000. »	9,373,802. 80	»	9,373,802. 80			9,373,802. 80	
4	4	4	Erogazione delle tasse di presa e consegna a domicilio (art. 4 dell'entrata).	8,000,000. »	3,740,872. 50	»	3,740,872. 50			3,740,872. 50	
5	5	5	Erogazione dei prodotti dei tronchi in esercizio speciale . . . . .	7,000,000 »	3,257,516. 72	»	3,257,516. 72			3,257,516. 72	
			A) Confine francese-Modane (art. 5-A dell'entrata) . . . . .	3,170,783. 30							
			B) Cerignola campagna-Cerignola città (art. 5-B dell'entrata) . . . . .	86,733. 42							
6	6	6	Addebiti a ferrovie, amministrazioni e ditte diverse per operazioni regolate nella contabilità dei prodotti (art. 6 dell'entrata) . . . . .	975,000,000. »	825,829,662. 69	136,430. 31	825,966,093. 00			825,966,093. 00	
7	7	»	Trasporti fatti in conto corrente in base a speciali convenzioni (art. 7 dell'entrata) . . . . .	50,000,000. »	41,811,040. 50	»	41,811,040. 50			41,811,040. 50	
			A) Ministero della guerra . . . . .	35,302,583. 50							
			B) Ministero dell'aeronautica. . . . .	6,508,457. »							
Totale del cap. 114 . . . . .				1,300,000,000. »	1,088,630,650. 11	9,503,743. 82	1,098,134,393. 93			1,098,134,393. 93	

ALLEGATO NUMERO 1  
li, dei capitoli 114, 115, 116 e 117 della Spesa.

competenza per l'esercizio 1930-31		Conto dei residui degli esercizi precedenti					Pagamenti	Residui		
Somme accertate	Economie o maggiori spese	Al 1° luglio 1930 — Colonna q del conto consuntivo 1929-30	Pagati	Rimasti da pagare	TOTALE — Colonne l + m	Economie o eccedenze per assegnazioni speciali	complessivi (competenza e residui)	passivi al 30 giugno 1931		
g = q - m	i = h - e	k = n ± o	l = p - f	m = q - g	n = p + q - h	o = n - k	p = j + l	q = g + m		
rimaste da pagare	TOTALE — Colonne f + g	h = p + q - n	o = h - e	k = n ± o	l = p - f	m = q - g	n = p + q - h	o = n - k	p = j + l	q = g + m
80 3,362,755.40	32,145,089.20 — 2,854,910.80	4,768,195.75	4,768,195.75	»	4,768,195.75	»	33,550,529.55	3,362,755.40		
10 6,004,557.8	181,839,978.99 — 28,160,021.01	6,815,370.87	6,815,370.87	»	6,815,370.87	»	182,650,791.97	6,004,557.89		
80 »	9,373,802.80 — 5,626,197.20	»	»	»	»	»	9,373,802.80	»		
50 »	3,740,872.50 — 4,259,127.50	»	»	»	»	»	3,740,872.50	»		
72 »	3,257,516.72 — 3,742,483.28	»	»	»	»	»	3,257,516.72	»		
69 136,430.8	825,966,093.27 — 149,033,906.73	10,560,679.83	10,560,679.83	»	10,560,679.83	»	836,390,342.52	136,430.58		
50 »	41,811,040.50 — 8,188,959.50	»	»	»	»	»	41,811,040.50	»		
11 9,503,743.8	1,098,134,393.98 — 201,865,606.02	22,144,246.45	22,144,246.45	»	22,144,246.45	»	1,110,774,896.56	9,503,743.87		

TERRA

MARINA

AERONAUTICA

Articoli				Conto della competenza per			TOTALE	
Numero			Denominazione d	Rapporti fra le colonne e = h ± i	Somme		h = p + q -	
del 1929-30 a	del 1930-31 b	del 1931-32 c			previste	accertate		
						pagate		rimaste da pagare
			f	g				
			= p - l	= q - m				
Cap. 115. — OPERAZIONI ATTINENTI AL PERSONALE.								
8	8	7	Erogazione delle ritenute per sequestri e cessioni (art. 8 dell'entrata) . . . . .	40,000,000. »	53,271,062. 19	762,484. 88	54,033,547. 07	
9	9	8	Anticipazioni e addebiti (art. 9 dell'entrata) . . . . .	26,000,000. »	42,495,485. 50	»	42,495,485. 50	
11	11	9	Dopolavoro ferroviario - Forniture, prestazioni, premi diversi, sussidi e contributi ad Associazioni ed Enti (art. 11 dell'entrata) . . . . .	3,000,000. »	2,058,432. 64	927,837. 31	2,986,269. 95	
12	12	10	Dopolavoro ferroviario - Spese per la costruzione della sede di Roma (articolo 12 dell'entrata) . . . . .	1,000,000. »	834,958. 89	»	834,958. 89	
			A) Spese di costruzione . . . . .	632,669. 70				
			B) Interessi durante il periodo di costruzione. . . . .	202,289. 19				
			Totale del cap. 115 . . . . .	70,000,000. »	98,659,939. 22	1,690,322. 19	100,350,261. 41	
Cap. 116. — LAVORI, FORNITURE E PRESTAZIONI DA E PER CONTO DI PUBBLICHE AMMINISTRAZIONI E DI PRIVATI.								
14	13	11	Ministero dei lavori pubblici (art. 13 dell'entrata) . . . . .	65,000,000. »	55,573,814. 19	»	55,573,814. 19	
			A) Lavori, forniture e prestazioni diverse . . . . .	43,521,064. 69				
			B) Lavori, forniture e prestazioni diverse per le nuove costruzioni ferroviarie . . . . .	42,052,749. 50				
15	14	»	Ministero dell'interno - Spese per lavori, forniture e prestazioni diverse (art. 14 dell'entrata) . . . . .	1,500,000. »	420,155. 92	»	420,155. 92	
			Da riportarsi . . . . .	66,500,000. »	55,993,970. 11	»	55,993,970. 11	

e ALLEGATO  
li, dei capitoli

NUMERO 1

114, 115, 116 e 117 della Spesa.

Somme		Esercizio 1930-31		Conto dei residui degli esercizi precedenti				Pagamenti	Residui
accertate		Economie o maggiori spese	Al 1° luglio 1930	Pagati	Rimasti da pagare	TOTALE	Economie o eccedenze per assegnazioni speciali	complessivi (competenza e residui)	passivi al 30 giugno 1931
rimaste da pagare	TOTALE Colonne f + g		Colonna q del conto consuntivo 1929-30			Colonne l + m			
g = q - m	h = p + q - n	i = h - e	k = n ± o	l = p - f	m = q - g	n = p + q - h	o = n - k	p = f + l	q = g + m
9	762,484.88	54,033,547.07 + 14,033,547.07	637,689.76	637,689.76	»	637,689.76	»	53,908,751.95	762,484.88
0	»	42,495,485.50 + 16,495,485.50	»	»	»	»	»	42,495,485.50	»
4	927,837.31	2,986,269.95 - 13,730.05	788,132.62	788,132.62	»	788,132.62	»	2,846,565.26	927,837.31
9	»	834,958.89 - 165,041.11	»	»	»	»	»	834,958.89	»
22	1,690,322.19	100,350,261.41 + 30,350,261.41	1,425,822.38	1,425,822.38	»	1,425,822.38	»	100,085,761.60	1,690,322.19
19	»	55,573,814.19 - 9,426,185.81	»	»	»	»	»	55,573,814.19	»
92	»	420,155.92 - 1,079,844.08	»	»	»	»	»	420,155.92	»
11	»	55,993,970.11 - 10,506,029.89	»	»	»	»	»	55,993,970.11	»

VITTA

MARINA

AERONAUTICA

Articoli				Conto della competenza per			Sviluppo, per articoli, dei capitoli	NUMERO 114, 115, 1
Numero			Denominazione	previste	Somme			
del 1929-30	del 1930-31	del 1931-32			Rapporti fra le colonne	accertate		TOTALE
a	b	c	d	e = h ± i	f = p - l	g = q - m	h = p + q	
			<i>Riporto . . .</i>	66,500,000. »	55,993,970. 11	»	55,993,970. 11	
16	15	12	Ministero della guerra - Spese per prestazioni, forniture e lavori (art. 15 dell'entrata) . . . . .	5,500,000. »	1,902,009. 66	1,675,213. 05	3,577,223. 65	
17	16	13	Ministero della guerra - Spese per linee in esercizio militare (art. 16 dell'entrata) . . . . .	7,500,000. »	3,899,161. 53	»	3,899,161. 53	
			A) Linea Torino-Chivasso-Aosta . . . . .	2,251,001. 17				
			B) Linea Bolzano-Merano-Malles Venosta . . . . .	1,648,160. 36				
18	17	14	Ministero delle finanze (art. 17 dell'entrata) . . . . .	360,000,000. »	218,384,167. 76	22,903,101. 71	241,287,269. 47	
			A) Spese per forniture e prestazioni diverse . . . . .	240,713,279. 82				
			B) Pagamenti per la liquidazione delle passività dell'ex-Südbahn . . . . .	573,989. 65				
19	18	15	Ministero delle finanze - Contabile del portafoglio - Rimborso di pagamenti eseguiti per conto dell'Amministrazione ferroviaria (art. 18 dell'entrata) . . . . .	300,000,000. »	215,800,243. 89	4,651,085. 60	220,451,330. 49	
20	19	16	Direzione generale delle poste e dei telegrafi - Spese per lavori, forniture e prestazioni (art. 19 dell'entrata) . . . . .	90,000,000. »	58,779,340. 35	8,183,003. 35	66,962,336. 65	
			A) Manutenzione, riparazione, illuminazione e riscaldamento di vetture postali . . . . .	6,822,215. 93				
			B) Trasporto valigie ed effetti postali . . . . .	16,901,628. 90				
			C) Impianti, prestazioni e forniture diverse . . . . .	13,809,412. 72				
			D) Costruzione, ampliamento e adattamento di edifici ad uso dei servizi postali e telegrafici. . . . .	12,016,877. 14				
			E) Costruzione di case economiche per il personale postale e telegrafico e relativa gestione. . . . .	7,080,616. 35				
			F) Acquisto di materiali . . . . .	10,331,592. 64				
			<i>Da riportarsi . . .</i>	829,500,000. »	554,758,893. 30	37,412,403. 65	592,171,296. 95	

ALLEGATO NUMERO 1  
 114, 115, 116 e 117 della Spesa.

competenza per l'esercizio 1930-31		Conto dei residui degli esercizi precedenti					Pagamenti	Residui	
accertate		Economie	Al 1° luglio 1930	Pagati	Rimasti da pagare	TOTALE	o economie o eccedenze per assegnazioni speciali	complessivi (competenza e residui)	passivi al 30 giugno 1931
rimaste da pagare	TOTALE Colonne f + g	o maggiori spese	Colonna q del conto consuntivo 1929-30			— Colonne l + m		(competenza e residui)	al 30 giugno 1931
g = q - m	h = p + q - n	i = h - e	k = n ± o	l = p - f	m = q - g	n = p + q - h	o = n - k	p = f + l	q = g + m
1	»	55,993,970. 11 — 10,506,029. 89	»	»	»	»	»	55,993,970. 11	»
6	1,675,213. 05	3,577,222. 71 — 1,922,777. 29	»	»	»	»	»	1,902,009. 66	1,675,213. 05
8	»	3,899,161. 53 — 3,600,838. 47	»	»	»	»	»	3,899,161. 53	»
6	22,903,101. 71	241,287,269. 47 — 118,712,730. 53	»	»	»	»	»	218,384,167. 76	22,903,101. 71
9	4,651,085. 60	220,451,329. 49 — 79,548,670. 51	»	»	»	»	»	215,800,243. 89	4,651,085. 60
5	8,183,003. 33	66,962,343. 68 — 23,037,656. 32	35,834,872. 96	35,834,872. 96	»	35,834,872. 96	»	94,614,213. 31	8,183,003. 33
0	37,412,403. 66	592,171,296. 99 — 237,328,703. 01	35,834,872. 96	35,834,872. 96	»	35,834,872. 96	»	590,593,766. 26	37,412,403. 69

MARINA  
 AERONAUTICA

Articoli				Conto della competenza per			
Numero			Denominazione d	Rapporti fra le colonne e = h ± i	Somme		
del 1929-30 a	del 1930-31 b	del 1931-32 c			previste = h ± i	accertate	
						pagate f = p - l	rimaste da pagare g = q - m
			<i>Riporto . . .</i>	829,500,000. »	554,758,893. 30	37,412,403. 69	592,171,29
21	20	17	Direzione generale delle poste e dei telegrafi - Anticipazioni e pagamenti per lavori alle linee telegrafiche e telefoniche per conto dell'Amministrazione ferroviaria (art. 20 dell'entrata) . . . . .	10,500,000. »	3,012,112. 46	1,655,109. 42	4,667,29
23	21	18	Ministero della marina - Spese per prestazioni, forniture, lavori e trasporti in conto corrente (art. 21 dell'entrata) . . . . .	1,000,000. »	157,819. 90	27,066. 26	184,88
24	22	19	Spese per lavori eseguiti per conto del Consorzio del porto di Genova (art. 123 del regolamento approvato con Regio decreto 11 aprile 1926, n. 736) (art. 22 dell'entrata) . . . . .	2,000,000. »	773,945. 69	»	773,94
25	23	20	Addebiti ad Amministrazioni diverse ed a privati per lavori, forniture e prestazioni (art. 23 dell'entrata) . . . . .	902,000,000. »	780,314,281. 26	»	780,314,29
26	24	21	Mandati a disposizione emessi (art. 24 dell'entrata) . . . . .	55,000,000. »	42,721,005. »	»	42,721,00
			Totale del cap. 116 . . .	1,800,000,000. »	1,381,738,057. 61	39,094,579. 37	1,420,832,6
			Cap. 117. — OPERAZIONI PER CONTO DELLA GESTIONE DI LIQUIDAZIONE DELL'EX-DIREZIONE GENERALE DEI COMBUSTIBILI.				
27	25	»	Versamenti al conto corrente col Tesoro (art. 25 dell'entrata) . . . . .	<i>per memoria</i>	»	»	»
28	26	»	Spese della gestione carboni (art. 26 dell'entrata) . . . . .	5,998,749. 96 (a)	5,998,749. 96	»	5,998,7
29	27	»	Spese della gestione combustibili liquidi (art. 27 dell'entrata) . . . . .	<i>per memoria</i>	»	»	»
			Totale del cap. 117 . . .	5,998,749. 96	5,998,749. 96	»	5,998,7
			TOTALE DEL TITOLO XII . . .	3,175,998,749. 96	2,575,027,396. 90	50,288,645. 43	2,625,316,0

(a) Veggasi annotazione apposta al corrispondente articolo 26 del capitolo 81 dell'entrata.

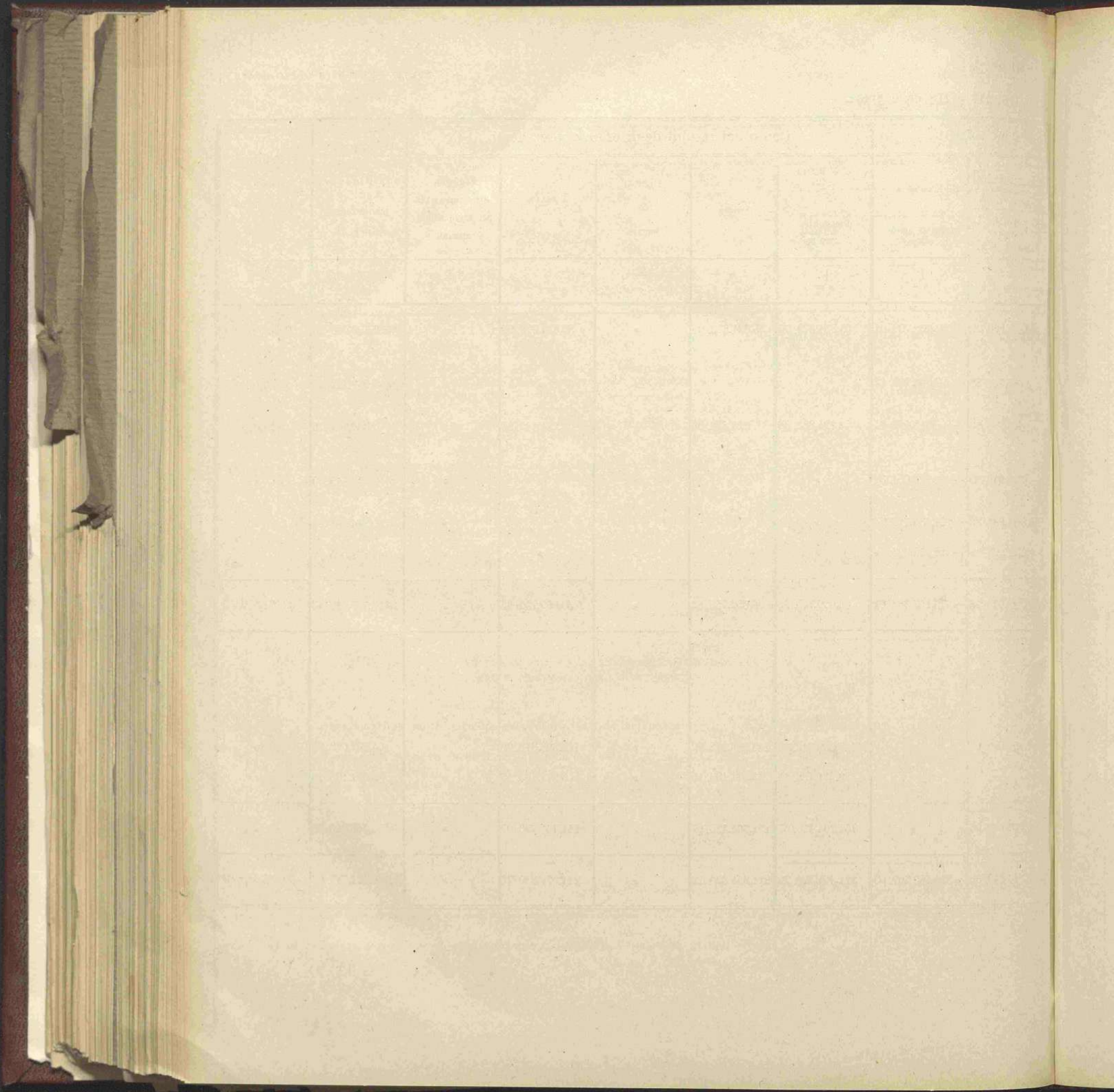
## NUMERO 1

115, 116, 117 e 118 della Spesa.

Somme accertate rimaste da pagare g = q - m	l'esercizio 1930-31		Conto dei residui degli esercizi precedenti					Pagamenti complessivi (competenza e residui) p = f + l	Residui passivi al 30 giugno 1931 q = g + m
	TOTALE — Colonne f + g h = p + q - n	Economie o maggiori spese o i = h - e	Al 1° luglio 1930	Pagati	Rimasti da pagare	TOTALE — Colonne l + m n = p + q - h	Economie o eccedenze per assegnazioni speciali o o = n - k		
			Colonna q del conto consuntivo 1929-30 k = n ± o						
37,412,403. 69	592,171,296. 99	-237,328,703. 01	35,834,872. 96	35,834,872. 96	»	35,834,872. 96	»	590,593,766. 26	37,412,403. 69
1,655,109. 42	4,667,221. 88	- 5,832,778. 12	»	»	»	»	»	3,012,112. 46	1,655,109. 42
27,066. 26	184,886. 16	- 815,113. 84	224,882. 86	224,882. 86	»	224,882. 86	»	382,702. 76	27,066. 26
»	773,945. 69	- 1,226,054. 31	»	»	»	»	»	773,945. 69	»
»	780,314,281. 26	-121,685,718. 74	»	»	»	»	»	780,314,281. 26	»
»	42,721,005. »	- 12,278,995. »	»	»	»	»	»	42,721,005. »	»
39,094,579. 37	1,420,832,636. 98	-379,167,363. 02	36,059,755. 82	36,059,755. 82	»	36,059,755. 82	»	1,417,797,813. 43	39,094,579. 37
»	»	»	»	»	»	»	»	»	»
»	5,998,749. 96	»	148,393,312. 92	148,393,312. 92	»	148,393,312. 92	»	154,392,062. 88	»
»	»	»	3,371,183. 15	3,371,183. 15	»	3,371,183. 15	»	3,371,183. 15	»
»	5,998,749. 96	»	151,764,496. 07	151,764,496. 07	»	151,764,496. 07	»	157,763,246. 03	»
50,288,645. 43	2,625,316,042. 33	-550,682,707. 63	211,394,320. 72	211,394,320. 72	»	211,394,320. 72	»	2,786,421,717. 62	50,288,645. 43

MARINA AERONAUTICA





ENTRATA. — CAPITOLI 1 e 2. — Riassunto dei prodotti del traffico.

GESTIONI	PRODOTTI		Totale	Consuntivo 1929-30	Differenza
	Rete e Stretto di Messina	Ferrovie Secondarie Sicule			
Viaggiatori . . . . .	1,441,291,656. 02	3,536,960. 63	1,444,828,616. 65	1,556,430,405. 54	— 144,301,788. 89
Bagagli e cani . . . . .	49,351,623. 39	49,416. 76	49,401,040. 15	57,214,296. 36	— 7,813,256. 21
Merci a G. V. . . . .	415,645,690. 31	267,345. 18	415,913,035. 49	439,111,466. 57	— 23,198,431. 08
Merci a P. V. . . . .	2,097,681,880. 60	2,447,638. 59	2,100,129,519. 19	2,593,745,374. 83	— 493,615,855. 64
Totali . . . . .	3,973,970,850. 32	6,301,361. 16	3,980,272,211. 48	4,646,201,543. 30	— 665,929,331. 82

OPERA

MARINA

AERONAUTICA

Dimostrazione delle spese di personale per stipendi, paghe, competenze accessorie, assegni  
e compensi speciali al lordo delle ritenute.*Spese ordinarie al lordo:*

	Esercizio 1929-30		Esercizio 1930-31	
Direzione generale. . . . .	L.	68,860,473.09	L.	66,155,930.91
Servizio movimento e traffico . . .	»	984,648,420.14	»	929,547,526.83
Servizio materiale e trazione . . .	»	443,558,707.96	»	416,673,581.29
Servizio lavori e costruzioni . . .	»	396,732,630.18	»	369,545,167.98
Linee secondarie a scartamento ridotto (Gruppo Sicilia). . . . .	»	13,350,337.99	»	12,173,545.32
Navigazione dello Stretto di Messina . . . . .	»	3,664,038.91	»	3,264,716.15
		<u>L. 1,910,814,608.27</u>		<u>L. 1,797,360,468.48</u>

*Spese generali attinenti al personale:*

Contributi dell'Amministrazione ai fondi pensioni e sussidi e contributo per l'assicurazione degli avventizi ordinari, ecc. . . . .	L.	341,201,055.61	L.	343,860,533.20
Contributo al fondo « Opera di previdenza ». . . . .	»	11,690,813.14	»	5,912,116.58
Spese per assegni e indennità diverse . . . . .	»	35,924,159.52	»	50,010,656.65
Gratificazioni . . . . .	»	9,600,000. »	»	5,950,000. »
Oblazioni e sussidi ad agenti in servizio, ex agenti e loro famiglie »	»	2,148,812.97	»	2,369,267.34
Spese per il servizio sanitario . . »	»	5,902,550.32	»	5,634,049.40
Contributo per il «Dopolavoro ferroviario» . . . . .	»	2,374,340. »	»	2,318,950. »
Spese per il personale addetto al servizio degli autoveicoli. . . »	»	1,333,864.97	»	1,305,009.09
		<u>» 410,175,596.53</u>		<u>» 417,360,582.26</u>
Totale . . . . .	L.	2,320,990,204.80	L.	2,214,721,050.74

*Gestione Officine:*

Officine di grande riparazione . . .	L.	136,084,291.86	L.	133,487,259.70
Officine dei depositi e squadre di rialzo. . . . .	»	136,777,399.43	»	123,121,215.76
Officine e cantieri del Servizio lavori e costruzioni . . . . .	»	4,913,658.37	»	4,752,914.13
Centrali elettriche. . . . .	»	1,991,016.90	»	1,681,295.85
		<u>» 279,766,366.56</u>		<u>» 263,042,685.44</u>
Totale generale. . . . .	L.	2,600,756,571.36	L.	2,477,763,736.18

Situazione numerica riassuntiva per qualifica e per grado  
del personale stabile, in prova ed avventizio al 30 giugno 1931.

Gradi	QUALIFICHE	Numero di agenti	Gradi	QUALIFICHE	Numero di agenti
				<i>Riporto . . .</i>	2,176
	PERSONALE STABILE ED IN PROVA.		6	Applicati capi. . . . .	—
—	Direttore generale . . . . .	1	»	Capi gestione principali . . . . .	48
—	Vice direttore generale . . . . .	1	»	Capi stazione principali . . . . .	105
1	Capi servizio principali . . . . .	8	»	Capi deposito principali . . . . .	13
»	Capi compartimento di 1ª classe . . . . .	3	»	Capi tecnici principali . . . . .	18
»	Capi servizio . . . . .	17	7	Allievi ispettori . . . . .	21
»	Capi compartimento di 2ª classe . . . . .	7	»	Segretari principali . . . . .	1,454
2	Ispettori capi superiori . . . . .	79	»	Segretari tecnici principali . . . . .	226
3	Ispettori capi . . . . .	260	»	Disegnatori principali . . . . .	86
»	Cassieri principali . . . . .	—	»	Revisori principali . . . . .	170
4	Ispettori principali . . . . .	484	»	Applicati principali . . . . .	1
»	Cassieri di 1ª classe . . . . .	2	»	Capi stazione di 1ª classe . . . . .	535
5	Ispettori di 1ª classe . . . . .	513	»	Capi gestione di 1ª classe . . . . .	126
»	Cassieri di 2ª classe . . . . .	4	»	Capi telegrafisti di 1ª classe . . . . .	17
»	Capi stazione superiori . . . . .	12	»	Capi personale viaggiante principali . . . . .	9
»	Capi deposito superiori . . . . .	3	»	Controllori viaggianti principali . . . . .	9
»	Capi tecnici superiori . . . . .	6	»	Capi tecnici di 1ª classe . . . . .	89
6	Ispettori di 2ª classe . . . . .	31	»	Capi deposito di 1ª classe . . . . .	37
»	Segretari capi . . . . .	489	8	Segretari di 1ª classe . . . . .	3,280
»	Segretari tecnici capi . . . . .	136	»	Segretari tecnici di 1ª classe . . . . .	190
»	Disegnatori capi . . . . .	29	»	Disegnatori di 1ª classe . . . . .	362
»	Revisori capi . . . . .	91	»	Revisori . . . . .	61
	<i>Da riportarsi . . .</i>	2,176		<i>Da riportarsi . . .</i>	9,003

Situazione numerica riassuntiva per qualifica e per grado  
del personale stabile, in prova ed avventizio al 30 giugno 1931.

Gradi	QUALIFICHE	Numero di agenti	Gradi	QUALIFICHE	Numero di agenti
	<i>Riporto . . .</i>	9,003		<i>Riporto . . .</i>	19,337
8	Assistenti lavori di 1 <sup>a</sup> classe . . . . .	330	10	Applicati . . . . .	1,903
»	Applicati di 1 <sup>a</sup> classe . . . . .	195	»	Aiutanti disegnatori di 1 <sup>a</sup> classe . . . . .	13
»	Aiutanti disegnatori principali . . . . .	36	»	Aiutanti assistenti lavori . . . . .	48
»	Aiutanti assistenti lavori principali . . . . .	25	»	Scrivane principali . . . . .	337
»	Capi stazione di 2 <sup>a</sup> classe . . . . .	3,382	»	Sottocapi . . . . .	1,509
»	Capi gestione di 2 <sup>a</sup> classe . . . . .	1,158	»	Capi personale viaggiante di 3 <sup>a</sup> classe . . . . .	107
»	Capi telegrafisti di 2 <sup>a</sup> classe . . . . .	81	»	Controllori viaggianti di 3 <sup>a</sup> classe . . . . .	40
»	Capi personale viaggiante di 1 <sup>a</sup> classe . . . . .	50	»	Conduttori capi di 1 <sup>a</sup> classe . . . . .	698
»	Controllori viaggianti di 1 <sup>a</sup> classe . . . . .	43	»	Macchinisti di 1 <sup>a</sup> classe . . . . .	980
»	Capi deposito di 2 <sup>a</sup> classe . . . . .	114	»	Sorveglianti della linea di 1 <sup>a</sup> classe . . . . .	74
»	Capi tecnici di 2 <sup>a</sup> classe . . . . .	181	»	Sottocapi tecnici di 1 <sup>a</sup> classe . . . . .	921
9	Capi stazione di 3 <sup>a</sup> classe . . . . .	2,021	»	Capi verificatori di 1 <sup>a</sup> classe . . . . .	4
»	Capi gestione di 3 <sup>a</sup> classe . . . . .	1,367	11	Aiutanti . . . . .	766
»	Capi telegrafisti di 3 <sup>a</sup> classe . . . . .	59	»	Aiutanti disegnatori . . . . .	20
»	Capi personale viaggiante di 2 <sup>a</sup> classe . . . . .	98	»	Sorveglianti dei lavori . . . . .	43
»	Controllori viaggianti di 2 <sup>a</sup> classe . . . . .	58	»	Alunni d'ordine . . . . .	2,006
»	Capi deposito di 3 <sup>a</sup> classe . . . . .	139	»	Scrivane . . . . .	422
»	Capi tecnici di 3 <sup>a</sup> classe . . . . .	183	»	Conduttori capi . . . . .	2,906
10	Segretari . . . . .	765	»	Macchinisti . . . . .	4,316
»	Segretari tecnici . . . . .	6	»	Sorveglianti della linea . . . . .	467
»	Disegnatori . . . . .	7	»	Capi guardia . . . . .	31
»	Assistenti lavori . . . . .	36	»	Sotto capi tecnici . . . . .	90
	<i>Da riportarsi . . .</i>	19,337		<i>Da riportarsi . . .</i>	37,038

Gradi

11

12

»

»

»

»

»

»

»

»

»

13

»

»

»

»

»

»

»

»

»

14

Situazione numerica riassuntiva per qualifica e per grado  
del personale stabile, in prova ed avventizio al 30 giugno 1931.

Numero di agenti	Gradi	QUALIFICHE	Numero di agenti	Gradi	QUALIFICHE	Numero di agenti
		<i>Riporto . . .</i>	37,038		<i>Riporto . . .</i>	75,472
19,337	11	Capi verificatori . . . . .	—	14	Manovratori . . . . .	3,780
1,903	12	Commessi . . . . .	619	»	Deviatori . . . . .	4,824
13	»	Uscieri capi . . . . .	294	»	Frenatori . . . . .	7,863
48	»	Manovratori capi . . . . .	266	»	Accudienti . . . . .	1,349
337	»	Deviatori capi . . . . .	55	»	Guardiani . . . . .	2,208
1,509	»	Guardamerci . . . . .	4,348	»	Guardie . . . . .	54
107	»	Conduttori principali . . . . .	1,282	»	Operai . . . . .	5,477
40	»	Macchinisti tradotte e manovre . . . . .	406	15	Inservienti . . . . .	531
698	»	Fuochisti . . . . .	7,802	»	Cantonieri . . . . .	15,670
980	»	Assistenti di treni elettrici . . . . .	533	»	Aiutanti operai . . . . .	899
74	»	Verificatori . . . . .	616	»	Manovali (uomini) . . . . .	28,179
921	»	Uscieri di 1ª classe . . . . .	438	»	Manovali (donne) . . . . .	84
4	»	Capi squadra manovratori . . . . .	1,350			146,390
766	»	Capi squadra deviatori . . . . .	455			
20	»	Guardasale . . . . .	1,203			
43	»	Conduttori . . . . .	3,109			
2,006	»	Capi squadra accudienti e manovali . . . . .	123			
422	»	Capi squadra cantonieri . . . . .	2,337			
2,906	»	Sotto-capi guardia . . . . .	78			
4,316	»	Operai di 1ª classe . . . . .	12,183			
467	»	Capi squadra manovali . . . . .	525			
31	14	Uscieri . . . . .	412			
90						
		<i>Da riportarsi . . .</i>	75,472		<i>Da riportarsi . . .</i>	28
37,038						

## PERSONALE NAVIGANTE.

5	Comandanti di 1ª classe . . . . .	2
»	Capi macchinisti di 1ª classe . . . . .	3
6	Comandanti di 2ª classe . . . . .	7
»	Capi macchinisti di 2ª classe . . . . .	6
7	Ufficiali di 1ª classe . . . . .	3
»	Macchinisti di 1ª classe . . . . .	4
8	Ufficiali di 2ª classe . . . . .	3

OPERA  
MARINA  
AERONAUTICA

Situazione numerica riassuntiva per qualifica e per grado  
del personale stabile, in prova ed avventizio al 30 giugno 1931.

Gradi	QUALIFICHE	Numero di agenti	Gradi	QUALIFICHE	Numero di agenti
	<i>Riporto . . . . .</i>	28		<i>Riporto . . . . .</i>	12
8	Macchinisti di 2ª classe . . . . .	7	—	Capi tecnici di 3ª classe . . . . .	1
9	Ufficiali di 3ª classe . . . . .	2	—	Segretari . . . . .	7
»	Macchinisti di 3ª classe . . . . .	—	—	Assistenti lavori . . . . .	30
12	Nostromi . . . . .	7	—	Aiutanti disegnatori . . . . .	12
»	Elettricisti di 1ª classe . . . . .	2	—	Alunni d'ordine . . . . .	57
»	Capi fuochisti . . . . .	5	—	Scrivane . . . . .	3
13	Elettricisti di 2ª classe . . . . .	6	—	Assistenti tecnici edili . . . . .	4
14	Fuochisti . . . . .	53	—	Guardasala . . . . .	1
15	Marinai . . . . .	71	—	Operai di 1ª classe . . . . .	155
»	Carbonai . . . . .	16	—	Frenatori . . . . .	27
		197	—	Fuochisti . . . . .	4
			—	Accudienti . . . . .	1
	PERSONALE AVVENTIZIO ORDINARIO E STRAORDINARIO.		—	Operai . . . . .	1,299
—	Ispettori capi . . . . .	1	—	Inservienti . . . . .	8
—	Ispettori principali . . . . .	1	—	Aiutanti operai . . . . .	2
—	Ispettori di 1ª classe . . . . .	5	—	Cantonieri . . . . .	237
—	Ispettori di 2ª classe . . . . .	—	—	Manovali (uomini) . . . . .	2,080
—	Segretari tecnici capi . . . . .	1	—	Manovali (donne) . . . . .	6
—	Allievi ispettori . . . . .	4	—	Guardabariere (donne) . . . . .	33
	<i>Da riportarsi . . . . .</i>	12		<i>Da riportarsi . . . . .</i>	3,979

Situazione numerica riassuntiva per qualifica e per grado  
del personale stabile, in prova ed avventizio al 30 giugno 1931.

Numero di agenti	Gradi	QUALIFICHE	Numero di agenti	Gradi	QUALIFICHE	Numero di agenti
		<i>Riporto . . .</i>	3,979		<i>Riporto . . .</i>	4,002
		<b>PERSONALE NAVIGANTE.</b>				
		Ufficiali di 3 <sup>a</sup> classe . . . . .	4		Camerieri . . . . .	11
		Macchinisti di 3 <sup>a</sup> classe . . . . .	7		Mozzi . . . . .	4
		Elettricisti di 2 <sup>a</sup> classe . . . . .	5			4,017
		Fuochisti . . . . .	1		<b>RIASSUNTO.</b>	
		Marinai . . . . .	1		Personale stabile ed in prova . . . . .	146,587
		Carbonai . . . . .	—		Personale avventizio, ordinario e straordinario . . . . .	4,017
		Maestri di casa . . . . .	5			
		<i>Da riportarsi . . .</i>	4,002		Totale generale . . . . .	150,604

FERRA

MARINA

AERONAUTICA

FERRA



Entrate di bilancio destinate a fronteggiare le spese patrimoniali  
dal 1° luglio 1905.

	ESERCIZI		IMPORTI totali	
	dal 1905-906 al 1929-30 (a)	1930-31		
		Capitali		Importo
Stanziamenti in conto sovvenzioni del Tesoro autorizzate con leggi e decreti reali e luogotenenziali:				
per la rete ferroviaria, lo stretto di Messina e la elettrificazione delle linee . . . . .	(b) 8,610,925,064. 53	28	400,000,000. »	9,010,925,064. 53
per la navigazione . . . . .	(c) 25,900,000. »	»	»	25,900,000. »
per completare la dotazione di magazzino . . . . .	(d) 616,223,143. 34	»	»	616,223,143. 34
per lavori e provviste in dipendenza del terremoto del 28 dicembre 1908 . . . . .	25,000,000. »	»	»	25,000,000. »
Introiti straordinari assegnati alle spese patrimoniali a complemento delle sovvenzioni del Tesoro:				
per contributo della parte ordinaria per il rinnovamento del materiale rotabile e dei ferry-boats. . . . .	1,674,405,009. 94	29 E	170,288,247. 94	1,844,693,257. 88
per la elettrificazione delle linee . . . . .	187,000,000. »	»	»	187,000,000. »
per miglorie al materiale rotabile ed ai ferry-boats. . . . .	25,807,848. 72	»	»	25,807,848. 72
per prelievo della quota parte dell'avanzo della gestione (art. 2 Regio decreto-legge 28 ottobre 1925, n. 1932) . . . . .	133,462,517. 77	»	»	133,462,517. 77
per miglorie alle linee ed agli impianti . . . . .	30,134,724. 87	29 F	5,300,579. 29	35,435,304. 16
per prelievo dal fondo di garanzia per le cessioni (Regio decreto-legge 27 gennaio 1924, n. 203) . . . . .	4,000,000. »	»	»	4,000,000. »
per rimborsi e concorsi di altre Amministrazioni e di terzi, ricavi dalla vendita di beni immobili ed altri introiti diversi . . . . .	(e) 370,891,930. 58	29 A, B, C, D, G., I	14,104,986. 16	384,996,916. 74
per concorso del Ministero delle finanze nell'acquisto di locomotive germaniche in conto riparazioni; nella sistemazione dei servizi ferroviari a Milano; nella sistemazione della linea Anzio-Nettuno e per completare gli impianti ferroviari, previsti dai Regi decreti 14 novembre 1926, n. 1937; 3 aprile 1928, n. 710 e 21 giugno 1928, n. 1332 . . . . .	445,500,000. »	29 H	»	445,500,000. »
	12,149,250,239. 75		589,693,813. 39	12,738,944,053. 14

- (a) Per lo sviluppo annuale vedansi le dimostrazioni allegate ai consuntivi degli esercizi precedenti.
- (b) Compresa lire 2,600,000 destinate a materiale dello stretto di Messina e già incluse tra gli stanziamenti per il titolo « Navigazione ».
- (c) Le sovvenzioni per questo titolo sono state anticipatamente rimborsate al Tesoro nell'esercizio 1929-30 in seguito alla cessazione del servizio di navigazione con le isole.
- (d) Altri 20 milioni furono sovvenuti dal Tesoro nel 1905-906 per completare la dotazione di magazzino, ma su un capitolo speciale indipendente da quello delle sovvenzioni di cui le leggi suindicate.
- (e) Compreso il contributo all'aumento del fondo di dotazione di magazzino costituito dagli utili della gestione carboni (L. 200 milioni). Regio decreto-legge 31 dicembre 1925, n. 2439.

Anticipazioni del Tesoro ed entrate autorizzate per far fronte alle spese  
della parte straordinaria del bilancio.

LEGGI E BILANCI	Somme fornite o da fornire dal Tesoro	Somme a carico della parte ordinaria del bilancio ferroviario	Entrate diverse	TOTALI
Legge 22 aprile 1905, n. 137 . . .	95,000,000. »	»	»	95,000,000. »
Legge 19 aprile 1906, n. 127 . . .	187,000,000. »	»	»	187,000,000. »
Legge 23 dicembre 1906, n. 638 .	610,000,000. »	9,016,755. 23	»	619,016,755. 23
Legge 7 luglio 1907, n. 429, modifi- cata dalla legge 25 giugno 1909, n. 372:				
articolo 22, comma 1°): quintuplo della eccedenza sul prodotto di 410 milioni fino al 30 giugno 1914 (a) . . . . .	824,981,922. »	»	»	834,981,922. »
articolo 22 comma 3°): fornitura carrozze postali e cellulari . . .	10,000,000. »	»	»	
Legge 5 aprile 1908, n. 111 (navi- glio) . . . . .	15,000,000. »	»	»	15,000,000. »
Legge 13 luglio 1910, n. 466 (spese per lavori patrimoniali e di ripri- stino in conseguenza del terremoto del 29 dicembre 1908) . . . . .	25,000,000. »	»	»	25,000,000. »
Legge 13 aprile 1911, n. 310 (arti- colo 13): acquisto di 4000 carri.	28,000,000. »	»	»	28,000,000. »
Decreto Reale 23 agosto 1914, nu- mero 957, da convertirsi in legge, per aumento della dotazione di magazzino . . . . .	23,066,285. 87	»	»	23,066,285. 87
Decreto-legge luogotenenziale 20 giu- gno 1915, n. 1048 (maggiori spese occorrenti per acquisto di mate- riale rotabile e di piroscafi) . . .	(b) 104,000,000. »	»	»	104,000,000. »
Decreto-legge luogotenenziale 23 no- vembre 1915, n. 1637 (ulteriori spese straordinarie) . . . . .	60,000,000. »	»	»	60,000,000. »
<i>Da riportarsi . . .</i>	1,982,048,207. 87	9,016,755. 23	»	1,991,064,963. 10

(a) Non compresi i prodotti della navigazione con le isole.

(b) Dedotti 9 milioni per acquisto di piroscafi portati in economia perchè non impegnati nella gestione 1922-23. (V. capitolo 46 dell'entrata e capitolo 80 della spesa). Restano quindi dimi-  
nuiti di eguale somma le disponibilità per gli impegni della parte straordinaria.

OPERA  
MARINA  
AERONAUTICA

Anticipazioni del Tesoro ed entrate autorizzate per far fronte alle spese  
della parte straordinaria del bilancio.

LEGGI E BILANCI	Somme fornite o da fornire dal Tesoro	Somme a carico della parte ordinaria del bilancio ferroviario	Entrate diverse	TOTALI
<i>Riporto . . .</i>	1,982,048,207. 87	9,016,755. 23	»	1,991,064,963. 10
Decreto-legge luogotenenziale 18 febbraio 1917, n. 330 (ulteriori spese straordinarie) . . . . .	40,000,000. »	»	»	40,000,000. »
Decreto-legge luogotenenziale 8 settembre 1918, n. 1343 (ulteriori spese straordinarie) . . . . .	100,000,000. »	»	»	100,000,000. »
Decreto-legge luogotenenziale 14 novembre 1918, n. 1791 (acquisto straordinario rotabili per i bisogni della guerra) . . . . .	380,000,000. »	»	»	380,000,000. »
Decreto-legge luogotenenziale 17 novembre 1918, n. 1698, e 9 marzo 1919, n. 361 (ulteriori spese straordinarie del quinquennio 1918-19 1922-23) . . . . .	1,800,000,000. »	»	»	1,800,000,000. »
Residuo del fondo miglorie (1907-1908) versato alle entrate straordinarie . . . . .	»	16,791,093. 49	»	16,791,093. 49
Decreto luogotenenziale 25 gennaio 1916, n. 57 (provvedimenti per la elettrificazione delle linee ferroviarie) . . . . .	»	37,000,000. »	50,000,000. »	87,000,000. »
Regio decreto-legge 2 maggio 1920, n. 597 (applicazione trazione elettrica sulle linee ferroviarie) . . .	800,000,000. »	»	»	800,000,000. »
Legge di bilancio 1921-22 (aumento dotazione di magazzino). . . .	160,000,000. »	»	»	160,000,000. »
Regio decreto-legge 19 settembre 1921, n. 1298 (acquisto locomotori elettrici) . . . . .	160,000,000. »	»	»	160,000,000. »
Legge 8 dicembre 1921, n. 1830 (acquisto rotabili e materiali esercizio) . . . . .	440,000,000. »	»	»	440,000,000. »
Legge 8 dicembre 1921, n. 1831 (spese patrimoniali ferrovie Sarde). .	92,000,000. »	»	»	92,000,000. »
Legge di bilancio 1922-23 (aumento dotazione magazzino) . . . . .	160,000,000. »	»	»	160,000,000. »
<i>Da riportarsi . . .</i>	6,114,048,207. 87	62,807,848. 72	50,000,000. »	6,226,856,056. 59

Anticipazioni del Tesoro ed entrate autorizzate per far fronte alle spese  
della parte straordinaria del bilancio.

LEGGI E BILANCI	Somme fornite o da fornire dal Tesoro	Somme a carico della parte ordinaria del bilancio ferroviario	Entrate diverse	TOTALI
<i>Riporto . . .</i>	6,114,048,207.87	62,807,848.72	50,000,000. »	6,226,856,056.59
Legge di bilancio 1923-24 (aumento dotazione di magazzino) . . . . .	140,000,000. »	»	»	140,000,000. »
Regio decreto-legge 27 gennaio 1924, n. 203 (prelevamento dal fondo di garanzia per le cessioni da investire in costruzione fabbricati dell'Amministrazione, nell'Alto Adige). . .	»	»	4,000,000. »	4,000,000. »
Regio decreto-legge 3 febbraio 1924, n. 169 (ulteriori spese patrimoniali) . . . . .	400,000,000. »	»	»	400,000,000. »
Regio decreto-legge 8 maggio 1924, n. 697 (acquisto locomotive germaniche per conto riparazioni).	47,000,000. »	»	»	47,000,000. »
Regio decreto-legge 28 agosto 1924, n. 1397 (costruzione materiale rotabile) . . . . .	50,000,000. »	»	»	50,000,000. »
Regio decreto-legge 1° febbraio 1925, n. 171 (costruzione materiale rotabile) . . . . .	134,000,000. »	»	»	134,000,000. »
Regio decreto-legge 19 febbraio 1925, n. 267 (completamento impianti ferroviari Stazione di Milano) . .	260,000,000. »	»	»	260,000,000. »
Legge di bilancio 1925-26 (aumento dotazione di magazzino) . . . . .	100,000,000. »	»	»	100,000,000. »
Regio decreto-legge 29 luglio 1925 n. 1375 (elettrificazione Bolzano-Brennero) . . . . .	60,000,000. »	»	»	60,000,000. »
Regio decreto-legge 20 ottobre 1925, n. 1932 (assegnazione di fondi straordinari per il biennio 1-7-1925-30-6-1927) . . . . .	2,910,537,482.23	<sup>(a)</sup> 133,462,517.77	100,000,000. »	3,144,000,000. »
Regio decreto-legge 31 dicembre 1925, n. 2439 (aumento dotazione di magazzino) . . . . .	»	»	200,000,000. »	200,000,000. »
<i>Da riportarsi . . .</i>	10,215,585,690.10	196,270,366.49	354,000,000. »	10,765,856,056.59

(a) D'accordo tra i Ministeri delle comunicazioni e delle finanze, a sensi dell'articolo 1 dell'indicato decreto, l'importo del quadruplo dell'aumento dei prodotti del traffico di cui all'articolo stesso, è stato determinato in milioni 3044. Tale somma si suddivide in 2,910,537,482.23 a carico del Tesoro e lire 133,462,517.77 a carico della parte ordinaria del bilancio, quale quarta parte degli avanzi di gestione degli esercizi 1925-26 e 1926-27.

Anticipazioni del Tesoro ed entrate autorizzate per far fronte alle spese  
della parte straordinaria del bilancio.

LEGGI E BILANCI	Somme fornite o da fornire dal Tesoro	Somme a carico della parte ordinaria del bilancio ferroviario	Entrate diverse	TOTALI
<i>Riporto . . .</i>	10,215,585,690.10	196,270,366.49	354,000,000. »	10,765,856,056.59
Regio decreto-legge 9 maggio 1926, n. 840 (sistemazione ferrovia An- zio-Nettuno) . . . . .	12,000,000. »	»	»	12,000,000. »
Regio decreto-legge 3 giugno 1926, n. 989 (sovvenzione per le maggiori spese di dogana relative alle lo- comotive tedesche in conto ripa- razioni) . . . . .	1,500,000. »	»	»	1,500,000. »
Regio decreto 14 novembre 1926, n. 1937 . . . . .	50,000,000. »	»	»	50,000,000. »
Regio decreto-legge 8 marzo 1928, n. 5504 (ulteriori spese straordi- narie biennio 1928-29 e 1929-30)	630,000,000. »	»	»	630,000,000. »
Regio decreto 3 aprile 1928, n. 710.	25,000,000. »	»	»	25,000,000. »
Regio decreto 21 giugno 1928, nu- mero 1532. . . . .	50,000,000. »	»	»	50,000,000. »
Contributo della parte ordinaria per migliorie alle linee e agli im- pianti . . . . .	»	35,435,304.16	»	35,435,304.16
Entrate diverse:				
Anni finanziari: { dal 1907-908 al 1929-30.	»	»	170,891,930.58	184,996,916.74
{ 1930-31 . . . . .	»	»	14,104,986.16	
Totali . . .	10,984,085,690.10	231,705,670.65	538,996,916.74	11,754,788,277.49

## Interessi e ammortamenti corrisposti dal 1° luglio 1905 in conto sovvenzioni del Tesoro.

ESERCIZIO	Interessi	Ammortamento	Totale
1905-906 . . . . .	15,897,981. 89	»	15,897,981. 89
1906-907 . . . . .	18,185,910. 18	4,078,707. 77	22,264,617. 95
1907-908 . . . . .	25,355,483. 19	6,356,622. 93	31,712,106. 12
1908-909 . . . . .	31,633,097. 08	8,774,954. 30	40,408,051. 38
1909-10 . . . . .	38,706,143. 15	10,125,287. 73	48,831,430. 88
1910-11 . . . . .	44,799,511. 33	12,592,915. 89	57,392,427. 22
1911-12 . . . . .	49,515,981. 33	16,034,709. 87	65,550,691. 20
1912-13 . . . . .	54,978,445. 77	18,136,455. 26	73,114,901. 03
1913-14 . . . . .	59,577,987. 73	19,422,995. 04	79,000,982. 77
1914-15 . . . . .	66,269,332. 22	21,028,026. 20	87,297,358. 42
1915-16 . . . . .	73,693,918. 74	22,100,849. 03	95,794,767. 77
1916-17 . . . . .	74,945,297. 75	23,437,211. 17	98,382,508. 92
1917-18 . . . . .	75,690,296. 26	23,897,408. 44	99,587,704. 70
1918-19 . . . . .	76,192,717. 71	24,478,009. 05	100,670,726. 76
1919-20 . . . . .	76,373,385. 52	25,166,984. 52	101,540,370. 04
1920-21 . . . . .	86,944,458. 43	26,419,587. 70	113,364,046. 13
1921-22 . . . . .	137,698,274. 49	29,790,048. 01	167,488,322. 50
1922-23 . . . . .	142,990,360. 91	33,042,882. 76	176,033,243. 67
1923-24 . . . . .	142,090,242. 45	34,427,768. 79	176,518,011. 24
1924-25 . . . . .	195,218,654. 70	39,907,134. 90	235,125,789. 60
1925-26 . . . . .	239,517,305. 35	44,781,648. 15	284,298,953. 50
1926-27 . . . . .	260,041,225. 48	47,591,864. 23	307,633,089. 71
1927-28 . . . . .	301,753,931. 96	51,583,729. 67	353,337,661. 63
1928-29 . . . . .	349,859,591. 63	61,785,563. »	411,645,154. 63
1929-30 . . . . .	378,794,051. 63	69,398,684. 46	448,192,736. 09
1930-31 . . . . .	400,191,243. 79	72,233,154. 99	472,424,398. 78
Totale . . . . .	3,416,914,830.67	746,593,203. 86	4,163,508,034.53

- (a) Escluse lire 618,851.13 per interessi sulla sovvenzione fatta dal Tesoro per colmare il disavanzo dell'esercizio 1914-15.
- (b) Escluse lire 20,905,197.57 per rimborso al Tesoro della sovvenzione stessa.
- (c) Escluse lire 403,785.32 per interessi sulla sovvenzione di cui sopra.
- (d) Comprese lire 36,011.15 riguardanti l'esercizio navigazione e ammortizzate dal Ministero dei trasporti durante il 2° semestre 1919-20.
- (e) Comprese lire 268,394.75 riguardanti l'esercizio navigazione e ammortizzate dal Ministero dei trasporti durante l'esercizio 1920-21.
- (f) Comprese lire 4,585,811.86 di quote d'ammortamento versate fino al 1929-30 in corrispondenza alle sovvenzioni ricevute per il materiale della navigazione con le isole; non compresa invece la somma di L. 20,931,938.49, rappresentante la parte residua di dette sovvenzioni, restituita al Tesoro nel 1929-30 in dipendenza della liquidazione dell'Esercizio Navigazione.

## Dimostrazione delle somme impegnate e di quelle pagate dal 1°

	Somme impegnate dal 1° luglio 1905 al 30 giugno 1930
Lavori, espropriazioni ed acquisto di stabili (a) . . . . .	4,440,147,420. 83
Lavori autorizzati d'urgenza in attesa di approvazione . . . . .	»
Lavori di elettrificazione delle linee. . . . .	1,343,108,793. 13
Spese di primo impianto. . . . .	3,725,727. 55
} per l'Amministrazione Centrale e dipendenti Servizi. . . . .	701,972. 93
} per l'Esercizio di Navigazione. . . . .	3,554,430,116. 95
Materiale rotabile e ferry-boats . . . . .	304,809,791. 92
} nuovi acquisti (b) (c) . . . . .	23,242,567. 76
} aggiunte e migliorie (d) . . . . .	260,923. 35
Materiale di navigazione. . . . .	292,278,920. 75
} nuovi acquisti. . . . .	232,055,835. 28
} aggiunte e migliorie. . . . .	28,890,829. 50
Materiale d'esercizio . . . . .	604,276. 40
} materiali in genere (e) . . . . .	17,752,575. 96
} materiale per l'elettrificazione delle linee. . . . .	22,899,372. 93
Migliorie alle linee ed agli impianti } lavori e prestazioni . . . . .	816,223,143. 34
} materiale d'esercizio . . . . .	25,594,256. 56
Noleggio di materiale rotabile e di copertoni. . . . .	11,406,726,525. 14
Integrazione deficiente manutenzione . . . . .	
Aumento dotazione di magazzino (f) . . . . .	
Spese pel terremoto del 28 dicembre 1908 (g) . . . . .	
	11,406,726,525. 14

- (a) Comprende anche per complessive lire 11,247,804.65 l'importo per lavori approvati a carico della Cassa aumenti patrimoniali e del primo fondo di riserva ed in corso di esecuzione al 30 giugno 1905, e l'importo dei lavori approvati in conto capitale ed in conto Cassa aumenti patrimoniali per le linee meridionali ed in corso di esecuzione al 26 marzo 1906.
- (b) Comprende anche l'importo degli impegni per saldi di pagamenti relativi a forniture di rotabili al 30 giugno 1905 per le tre cessate Reti, di quelli per forniture ordinate per l'ex-Rete meridionale ed in corso al 26 marzo 1906; quelli per rotabili riscattati per le linee ex-Venete ammontanti complessivamente al 30 giugno 1931 a lire 45,473,881.30.
- (c) Non comprende l'importo degli impegni e delle spese corrispondenti ai contributi della parte ordinaria del bilancio per il rinnovamento dei rotabili.
- (d) Comprende anche il saldo dei lavori per miglioramenti a rotabili in corso di esecuzione al 30 giugno 1905 ed ammontanti complessivamente a lire 151,093.13.

pagate dal 1°

luglio 1905 al 30 giugno 1931 per spese di carattere patrimoniale.

Somme impegnate dal 1° luglio 1905 al 30 giugno 1930	ESERCIZIO 1930-31		Totale delle somme impegnate dal 1° luglio 1905 al 30 giugno 1931	Somme pagate al 30 giugno 1930	Somme pagate nell'esercizio 1930-31	Totale delle somme pagate dal 1° luglio 1905 al 30 giugno 1931
	Impegni autorizzati	Economie verificatesi in sede di liquidazione finale ed impegni annullati o regolarizzati				
440,147,420. 83	158,697,401. 47	19,621,006. 98	4,579,223,815. 32	3,476,806,765. 36	355,358,551. 58	3,832,165,316. 94
»	»	»	»	»	»	»
343,108,793. 13	4,690,364. »	7,583. 81	1,347,791,573. 32	1,085,209,238. 47	103,774,179. 07	1,488,983,417. 54
3,725,727. 55	»	»	3,725,727. 55	3,728,775. 95	»	3,728,775. 95
701,972. 93	»	»	701,972. 93	671,345. 41	»	671,345. 41
554,430,116. 95	183,111,752. 06	387,569,986. 78	3,349,971,882. 23	3,002,111,650. 91	»	3,002,111,650. 91
304,809,791. 92	5,861,462. »	60,823. 25	310,610,430. 67	202,073,491. 53	20,058,523. 81	222,132,015. 34
23,242,567. 76	»	»	23,242,567. 76	23,242,567. 76	»	23,242,567. 76
260,923. 35	»	»	260,923. 35	260,923. 35	»	260,923. 35
292,278,920. 75	11,070,113. 85	3,470,418. 69	299,878,615. 91	227,005,934. 98	18,007,132. 84	245,013,067. 82
232,055,835. 28	15,000. »	»	232,070,835. 28	164,539,821. 86	13,052,093. 53	177,591,915. 39
28,890,829. 50	4,767,685. »	221,811. 65	33,436,702. 85	7,179,386. 34	13,971,201. 39	21,150,587. 73
604,276. 40	238,776. »	»	843,052. 40	90,121. 31	261,883. 86	352,005. 17
17,752,575. 96	»	»	17,752,575. 96	17,752,575. 96	»	17,752,575. 96
22,899,372. 93	684. 31	»	22,900,057. 24	22,858,583. 25	»	22,858,583. 25
816,223,143. 34	»	»	816,223,143. 34	816,223,143. 34	»	816,223,143. 34
25,594,256. 56	»	372,386. 50	25,221,870. 06	25,345,175. 37	»	25,345,175. 37
106,726,525. 14	368,453,238. 69	411,324,017. 66	11,063,855,746. 17	9,075,099,501. 15	524,483,566. 08	9,599,583,067. 23

(e) Comprende anche il saldo per forniture di materiale d'esercizio in corso di esecuzione al 30 giugno 1905 per le tre cessate Reti, di quelle in corso al 26 marzo 1906 sulle linee ex-meridionali, nonchè il materiale d'esercizio riscattato per le linee ex-Venete per il complessivo importo di lire 180,892.70.

(f) Altri 20 milioni furono sovvenzionati dal Tesoro nel 1905-06 per completare la dotazione di magazzino.

(g) La somma complessiva per lavori e provviste in dipendenza del terremoto 28 dicembre 1908 non deve superare quella dei 25 milioni di cui all'articolo 62 della legge 13 luglio 1910, n. 466. Al conto stesso continueranno però ad imputarsi gl'impegni per le maggiori spese riferibili a detti lavori e provviste fino a tanto che siano ultimate le liquidazioni finali, e quando ciò si sarà verificato, l'eccedenza oltre i 25 milioni verrà stornata a carico dei conti di competenza della parte ordinaria e straordinaria del bilancio, a seconda della natura dei lavori.

MARINA AERONAUTICA



Dimostrazione dell'impiego delle sovvenzioni del Tesoro e dei mezzi d'esercizio e contributi diversi nelle varie categorie di spese patrimoniali (comprese quelle per enti patrimoniali acquistati dalle Società).

	SOVVENZIONI DEL TESORO	Ricavi, compensi, rimborsi e mezzi dell'esercizio compresi i prelevamenti dell'avanzo di gestione	TOTALI
<b>Enti patrimoniali acquistati dalle cessate Società:</b>			
Linee di accesso al Sempione . . . . .	45,725,000. »	»	45,725,000. »
Lavori e compensi vari . . . . .	47,108,692. 32	»	47,108,692. 32
Materiale rotabile, d'esercizio e scorte di magazzino . . . . .	402,898,971. 83	»	402,898,971. 83
	495,732,664. 15	»	495,732,664. 15
<b>Aumenti patrimoniali effettuati durante l'esercizio di Stato:</b>			
Lavori di completamento alle linee . . .	4,136,958,751. 55	905,340,570. 66	5,042,299,322. 21
Materiale rotabile . . . . .	2,859,264,248. 79	364,979,447. 46	3,224,243,666. 25
Materiale d'esercizio . . . . .	291,417,480. 83	131,539,507. 55	422,956,988. 38
Aumento della dotazione di magazzino .	636,223,143. 34	200,000,000. »	836,223,143. 34
	7,923,863,594. 51	1,601,859,525. 67	9,525,723,120. 18
<b>Altre spese patrimoniali sostenute durante l'esercizio di Stato:</b>			
Integrazione di deficiente manutenzione .	20,337,509. 20	2,521,074. 05	22,858,583. 25
Primo impianto . . . . .	2,589,892. 77	1,810,228. 59	4,400,121. 36
Noleggi . . . . .	17,752,575. 96	»	17,752,575. 96
Terremoto 1908 . . . . .	25,000,000. »	345,175. 37	25,345,175. 37
Perdite avute per la emissione di titoli ferroviari . . . . .	23,014,272. 23	»	23,014,272. 23
	88,694,250. 16	4,676,478. 01	93,370,728. 17
Totale spese patrimoniali . . .	8,508,290,508. 82	<sup>(a)</sup> 1,606,536,003. 68	10,114,826,512. 50

(a) Di cui lire 395,509,487.18 anticipate dall'Amministrazione in attesa di ricevere dal Tesoro la corrispondente sovvenzione.

**Gestione case economiche per ferrovieri**  
A. — Dimostrazione delle somme stanziare, impegnate e pagate per acquisto e costruzione di case.

SOMME STANZIATE		SOMME IMPEGNATE				SOMME PAGATE			
al	nell'esercizio	al	nell'esercizio 1930-31	al	nell'esercizio 1930-31	al	nell'esercizio 1930-31	al	nell'esercizio 1930-31
30 giugno 1930	1930-31	30 giugno 1931	impegni autorizzati	30 giugno 1931	economiche verificate in sede di liquidazione	30 giugno 1930	per acquisto e costruzione	30 giugno 1931	per interessi sulle spese fatte durante il periodo di costruzione
1	2	3	5	6	7 = 4 + 5 - 6	8	9	10	11 = 8 + 9 + 10
242,000,000. >	130,000,000. >	372,000,000. >	105,845,633. 16	1,297. 38	335,638,360. 70	170,376,002. 86	52,517,216. 36	1,577,535. 83	233,470,755. 05

B. — Dimostrazione delle somme mutuate per acquisto e costruzione di case.

ENTE MUTUANTE	SOMME MUTUATE		SOMME AMMORTIZZATE		SOMME DA AMMORTIZZARE		
	al 30 giugno 1930	nell'esercizio 1930-31	al 30 giugno 1931	nell'esercizio 1930-31	al 30 giugno 1930	al 30 giugno 1931	
1	2	3 = 1 + 2	4	5	6 = 4 + 5	7 = 1 - 4	
Fondo pensioni e sussidi. . . . .	157,000,000. >	63,000,000. >	220,000,000. >	4,237,544. 93	8,967,464. 47	149,270,077. 46	241,032,535. 53
Fondo Opera di Previdenza. . . . .	12,000,000. >	>	12,000,000. >	>	28,430. 15	28,430. 15	44,971,569. 85

C. — Dimostrazione della consistenza del fondo di riserva della gestione case.

FONDO DI RISERVA	Versamenti per l'esercizio 1930-31	Prelevamenti per l'esercizio 1930-31	Totale del fondo di riserva al 30 giugno 1931
1	2	3	4 = 1 + 2 - 3
al 30 giugno 1930	617,175. 43	per memoria	3,484,787. 89
Per accantonamento del contributo statale per l'attuazione dei fitti (R. D. 4 novembre 1926, n. 2269)	(a) 2,867,642. 46	per memoria	2,165,695. 18
Per temporanee esenzioni di imposte e sovrapposte . . . . .	(b) 4,889,268. 39	per memoria	4,050,079. 23
Per eccedenze attive dei bilanci. . . . .	(c) 2,445,906. 20	per memoria	9,700,562. 30
Totali . . . . .	7,202,787. 05	>	>

(a) Al netto della trattenuta di lire 816,717.29 eseguita durante l'esercizio 1930-31 per attenuare gli effetti delle case di nuova costruzione entrate in abitabilità nell'esercizio medesimo.

(b) Di cui lire 172,406.21 per quota 0.10 % sulle spese di costruzione per le case abitate a tutto il 30 giugno 1931, per alleggerire l'onere delle imposte e sovrapposte nel periodo successivo a quello dell'esecuzione e lire 104,320.58 per interessi liquidati e capitalizzati nell'esercizio 1930-31 sulla somma di lire 4,889,268.39 costituita dall'accantonamento per temporanee esenzioni di imposte e sovrapposte esistente al 30 giugno 1930.

(c) Di cui lire 66,312.04 per interessi liquidati e capitalizzati nell'esercizio 1930-31 sulla somma di lire 2,445,906.20 costituita dall'accantonamento per eccedenze attive di bilancio al 30 giugno 1930 e lire 1,537,861.02 per versamento dell'avanzo della gestione verificatosi nell'esercizio 1930-31.

## Gestione dei mutui al personale.

Fondo assegnato alla Gestione dei mutui al personale . . . . .	190,361,068. 13	Capitali investiti in mutui e prestiti di guerra al 30 giugno 1930 . . . . .	191,039,042. 59
a) Sovvenzioni dal Fondo Pensioni . . . . .	171,764,912. 18	<i>A dedursi:</i>	
b) Sovvenzioni dal Fondo di garanzia . . . . .	18,596,155. 95	Per quote in conto capitale introitate durante l'esercizio 1930-31 . . . . .	77,559,610. 97
			113,479,431. 62
		Mutui concessi nell'esercizio 1930-1931 . . . . .	(a) 72,979,146. 28
		Disponibilità al 30 giugno 1931 . . . . .	(b) 3,902,490. 23
Totale . . . . .	190,361,068. 13	Totale . . . . .	190,361,068. 13

(a) Totale competenza e residui.

(b) Somma esposta come residuo *passivo* al capitolo 106 della spesa.

Gestione mutui a cooperative ferroviarie costruttrici di case economiche e popolari per il personale a tutto il 30 giugno 1931.

A) Erogazione mutui.

ENTI MUTUANTI	Somme assegnate 1	Somme anticipate dalla Amministrazione alle cooperative per conto Enti mutuanti 2	Interessi 1.25 % e quota 0.10 % addebitati alle cooperative 3	Montante 4 = 2 + 3	Somme rimborsate dagli Enti mutuanti 5	Interessi 1.25 % accreditati agli Enti mutuanti 6	Montante 7 = 5 + 6	Somme rimaste da riscuotere dagli Enti mutuanti 8 = 4 - 7
Cassa depositi e prestiti . . . . .	326,390,000. »	323,050,607. 72	6,433,224. 76	329,483,832. 48	321,901,530. 72	6,535,728. 31	328,437,259. 03	1,046,573. 45
Fondo pensioni e sussidi . . . . .	150,000,000. »	149,183,461. 04	2,973,159. 30	152,156,620. 34	149,489,902. 79	2,573,933. 43	152,063,836. 22	92,784. 12
Fondo trattenute personale scioperante nel 1920 . . . . .	10,305,000. »	9,834,285. 62	219,219. 29	10,050,504. 91	9,834,285. 62	219,219. 29	10,050,504. 91	»
Fondo riserva rischi di mare. . . . .	14,100,000. »	10,050,483. 83	301,403. 01	10,351,541. 84	10,050,438. 83	301,403. 01	10,351,541. 84	»
Fondo garanzia per le cessioni. . . . .	1,000,000. »	974,113. 89	3,040. 97	977,154. 86	960,977. 22	11,698. 92	972,676. 14	4,478. 72
	498,795,000. »	493,089,907. 10	9,929,747. 33	503,019,654. 43	492,234,135. 18	9,641,682. 96	501,875,818. 14	1,143,836. 29

B) Ammortamento mutui.

ENTI MUTUANTI	Montanti a debito delle cooperative	Somme poste in ammortamento dalle cooperative	Somme poste in ammortamento con gli Enti mutuanti	Somme da porre in ammortamento con gli Enti mutuanti
Cassa depositi e prestiti . . . . .	329,483,832. 48	320,299,145. 03	318,155,914. 23	2,143,230. 80
Fondo pensioni e sussidi . . . . .	152,156,620. 34	149,941,342. 30	149,122,296. 75	819,045. 55
Fondo trattenute personale scioperante nel 1920 . . . . .	10,050,504. 91	8,743,056. 79	7,405,300. »	4,307,756. 79
Fondo riserva rischi di mare. . . . .	10,351,541. 84	8,032,383. 17	7,917,400. »	114,983. 17
Fondo garanzia per le cessioni . . . . .	977,154. 86	999,000. »	948,500. »	50,500. »
	503,019,654. 43	487,984,927. 29	483,549,410. 98	4,435,516. 31

OPERA  
MARINA  
AERONAUTICA

## C) Ripartizione dei mutui edilizi per Cooperative.

COOPERATIVE	Somme mutuate	Somme pagate	Interessi a carico delle Cooperative (al netto del contributo statale)	Quota spese generali	Debito delle Cooperative al 30 giugno 1931	Somme poste in ammortamento dalle Cooperative
<i>I. — Cooperative finanziate con le disponibilità del Fondo pensioni e sussidi.</i>						
<i>Parva Domus</i> - Roma . . . . .	38,000,000. »	37,995,907. 41	819,261. 44	65,542. 77	38,880,711. 62	38,000,000. »
<i>Macchinisti e Fuochisti</i> - Roma . . . . .	6,780,000. »	6,705,626. 17	68,864. 76	5,509. 07	6,780,000. »	6,780,000. »
<i>Termini</i> - Roma . . . . .	18,520,000. »	18,520,000. »	351,204. 62	28,096. 24	18,899,300. 86	18,225,000. »
<i>Vis Unita</i> - Roma . . . . .	12,000,000. »	12,000,000. »	339,787. 36	27,183. »	12,366,970. 36	12,250,000. »
<i>Paulatim nostra</i> - Roma . . . . .	4,650,000. »	4,632,919. 95	56,073. 66	4,484. 84	4,693,478. 45	4,693,478. 45
<i>Edile (1° gruppo)</i> - Milano . . . . .	10,783,853. 74	10,577,399. 81	191,160. 58	15,293. 35	10,783,853. 74	10,783,853. 74
<i>Domus Mea</i> - Bologna . . . . .	4,200,000. »	4,181,582. 32	15,312. 38	1,219. 30	4,198,114. »	4,198,114. »
<i>Case Economiche Ferr. (1° gruppo)</i> - Torino	9,540,000. »	9,375,082. 92	152,704. 08	12,213. »	9,540,000. »	9,540,000. »
<i>Case Economiche Ferr. (2° gruppo)</i> - Torino	3,700,000. »	3,644,904. 64	100,508. »	8,040. 59	3,753,453. 23	3,774,820. »
<i>La Previdente (1° gruppo)</i> - Ancona . . .	1,500,000. »	1,482,678. 67	4,720. 42	377. 59	1,487,776. 68	1,487,776. 68
<i>Edificatrice</i> - Firenze . . . . .	9,600,000. »	9,517,707. 99	154,454. 16	12,372. 85	9,684,535. »	9,684,535. »
<i>Concordia</i> - Roma . . . . .	4,050,000. »	4,050,000. »	143,724. 61	11,493. 62	4,205,218. 23	4,050,000. »
<i>La Risorgente</i> - Roma . . . . .	1,000,000. »	1,000,000. »	23,062. 78	1,844. 97	1,024,907. 75	1,024,907. 75
<i>Voluntas et labor</i> - Roma . . . . .	3,000,000. »	2,942,298. 24	69,555. 22	5,564. 22	3,017,417. 68	2,874,516. »
<i>Porta Pia</i> - Roma . . . . .	1,500,000. »	1,500,000. »	7,679. 50	615. 61	1,508,295. 11	1,508,295. 11
<i>Edile (2° gruppo)</i> - Milano . . . . .	3,376,146. 26	3,291,722. 93	78,170. 01	6,253. 32	3,376,146. 26	3,376,146. 26
<i>La Previdenza</i> - Roma . . . . .	5,812,000. »	5,812,000. »	139,914. 99	11,193. 12	5,963,108. 11	5,963,108. 11
<i>Edilizia ferroviaria</i> - Cecina . . . . .	320,000. »	303,448. 48	3,248. 83	296. 69	306,994. »	82,428. 54
<i>Edilizia</i> - Grosseto . . . . .	2,000,000. »	1,999,859. 47	9,142. 12	731. 45	1,989,985. 90	1,989,985. 90
<i>L'Alba</i> - Civitavecchia . . . . .	644,000. »	641,248. 34	2,547. 83	203. 83	644,000. »	644,000. »
<i>La Sedula</i> - Casale Monferrato . . . . .	1,100,000. »	1,103,214. 49	5,107. 38	408. 69	1,097,698. 42	1,097,698. 42
<i>La Stura</i> - Cuneo . . . . .	571,000. »	571,000. »	»	»	571,000. »	571,000. »
<i>Da riportarsi</i> . . . . .	142,647,000. »	141,848,601. 83	2,707,705. 73	216,657. 84	144,772,965. 40	142,599,663. 96

## C) Ripartizione dei mutui edilizi per Cooperative.

Somme poste in ammortamento dalle Cooperative	COOPERATIVE	Somme mutuale	Somme pagate	Interessi a carico delle Cooperative (al netto del contributo statale)	Quota spese generali	Debito delle Cooperative al 30 giugno 1931	Somme poste in ammortamento dalle Cooperative
Segue I. — Cooperative finanziate con le disponibilità del Fondo pensioni e sussidi.							
38,000,000. »	<i>Riporto . . .</i>	142,647,000. »	141,848,601. 83	2,707,705. 73	216,657. 84	144,772,965. 40	142,599,663. 96
6,780,000. »	<i>Edilizia ferroviaria (2° gruppo) - Venezia.</i>	2,000,000. »	2,000,000. »	20,998. 49	1,679. 85	2,022,678. 34	2,022,678. 34
18,225,000. »	<i>Case ferrovieri - Viterbo . . . . .</i>	600,000. »	600,393. 23	12,598. 53	1,007. 84	613,999. 60	600,000. »
12,250,000. »	<i>L'Attività - S. G. Valdarno . . . . .</i>	200,000. »	201,239. 84	1,147. 98	91. 86	200,000. »	200,000. »
4,693,478. 45	<i>Case economiche ferrovieri - Asti. . . . .</i>	1,100,000. »	1,093,300. 77	6,203. 05	496. 18	1,100,000. »	1,100,000. »
10,783,853. 74	<i>La casa del ferroviere - Verona . . . . .</i>	1,400,000. »	1,400,000. »	240. 84	19. 16	1,400,260. »	1,452,000. »
4,198,114. »	<i>Campania - Cassino. . . . .</i>	973,000. »	961,863. 04	4,494. 38	359. 58	966,717. »	887,000. »
9,540,000. »	<i>Case economiche ferrovieri - Novara . . .</i>	400,000. »	399,036. 79	891. 98	71. 23	400,000. »	400,000. »
3,774,820. »	<i>Italia - Bologna . . . . .</i>	80,000. »	79,025. 54	902. 28	72. 18	80,000. »	80,000. »
1,487,776. 68	<i>La Necessità - Pistoia . . . . .</i>	600,000. »	600,000. »	»	»	600,000. »	600,000. »
9,684,535. »	<b>Totale . . . L.</b>	<b>150,000,000. »</b>	<b>149,183,461. 04</b>	<b>2,752,887. 30</b>	<b>220,272. »</b>	<b>152,156,620. 34</b>	<b>149,941,342. 30</b>
4,050,000. »	II. — Cooperative finanziate col Fondo trattenute al personale scioperante nel 1920.						
1,024,907. 75	<i>Parva Domus - Roma . . . . .</i>	1,350,000. »	958,992. 67	16,864. 15	1,363. 62	977,220. 44	»
2,874,516. »	<i>Porta Pia - Roma . . . . .</i>	300,000. »	300,000. »	3,193. 37	249. 67	303,443. 04	303,443. 04
1,508,295. 11	<i>La Previdenza - Roma . . . . .</i>	1,838,000. »	1,838,000. »	60,778. 67	4,862. 27	1,903,640. 94	1,903,640. 94
3,376,146. 26	<i>Case Economiche Ferrovieri - Chivasso . .</i>	705,000. »	698,635. 56	11,982. 02	958. 49	711,626. 07	711,626. 07
5,963,108. 11	<i>Edilizia - Grosseto . . . . .</i>	970,000. »	942,829. 85	37,485. 72	2,998. 83	983,314. 40	983,314. 40
82,428. 54	<i>La Sedula - Casale Monferrato . . . . .</i>	1,087,000. »	1,077,610. 87	9,242. 10	147. 03	1,087,000. »	1,087,000. »
1,989,985. 90	<i>La Stura - Cuneo . . . . .</i>	800,000. »	800,000. »	14,093. 28	1,127. 46	815,220. 74	815,220. 74
644,000. »	<i>Case Ferrovieri - Viterbo . . . . .</i>	400,000. »	394,115. 18	7,977. 37	638. 13	402,730. 68	400,000. »
1,097,698. 42	<i>Idem Velle e Delfo - Roma . . . . .</i>	350,000. »	350,000. »	6,942. 02	554. 98	357,497. »	»
571,000. »	<i>Giambologna - Bologna . . . . .</i>	20,000. »	19,748. 50	56. 94	4. 56	19,810. »	19,810. »
142,599,663. 96	<i>Da riportarsi . . .</i>	7,820,000. »	7,379,982. 63	168,615. 64	12,905. 04	7,561,503. 31	6,224,055. 19

## C) Ripartizione dei mutui edilizi per Cooperative.

COOPERATIVE	Somme mutuate	Somme pagate	Interessi a carico delle Cooperative (al netto del contributo statale)	Quota spese generali	Debito delle Cooperative al 30 giugno 1931	Somme poste in ammortamento dalle Cooperative
<i>Segue II. — Cooperative finanziate col Fondo trattenute al personale scioperante nel 1920.</i>						
<i>Riporto . . .</i>	7,820,000. »	7,879,982. 63	168,615. 64	12,905. 04	7,561,503. 31	6,224,055. 19
<i>La Casa dei Ferrovieri - Parma . . . . .</i>	446,000. »	446,000. »	3,779. 76	302. 34	450,082. 10	450,082. 10
<i>Case Economiche Ferrovieri - Asti . . . . .</i>	1,000,000. »	985,361. 67	13,554. 06	1,084. 27	1,000,000. »	1,000,000. »
<i>Edile - Arona . . . . .</i>	1,039,000. »	1,019,941. 32	18,329. 83	648. 35	1,038,919. 50	1,038,919. 50
<i>Totale L. . . . .</i>	10,305,000. »	9,831,285. 62	204,279. 29	14,940. »	10,050,504. 91	8,713,056. 79
<i>III. — Cooperative finanziate con le disponibilità della Cassa depositi e prestiti.</i>						
<i>La Risorgente - Roma . . . . .</i>	14,900,000. »	14,900,000. »	349,495. 37	27,959. 33	15,277,454. 70	15,277,454. 70
<i>La Casa Modello - Genova . . . . .</i>	1,700,000. »	1,697,628. 91	21,757. 66	1,740. 21	1,721,126. 78	1,721,126. 78
<i>Tra Ferr. dello Stato (1° gruppo) - Alessand.</i>	2,710,000. »	2,682,068. 87	27,583. 71	2,205. 66	2,711,858. 24	2,711,858. 24
<i>Tra Ferr. dello Stato (2° gruppo) - Alessand.</i>	3,500,000. »	3,338,664. 27	33,844. 56	2,712. 27	3,375,221. 10	3,321,000. »
<i>Gagliaudo - Alessandria . . . . .</i>	640,000. »	637,516. 42	2,299. 65	183. 93	640,000. »	640,000. »
<i>Voluntas et Labor - Roma . . . . .</i>	21,000,000. »	19,672,823. 38	371,007. 42	29,679. 35	20,073,510. 15	21,000,000. »
<i>Pauci et Amici - Roma . . . . .</i>	1,480,000. »	1,464,999. 69	13,889. 17	1,111. 14	1,480,000. »	1,480,000. »
<i>Edile Ferroviaria (1° gruppo) - Firenze . . . . .</i>	920,000. »	904,178. 49	9,655. 32	751. 57	914,585. 38	914,585. 38
<i>La Edile Ferrovieri - Genova . . . . .</i>	8,600,000. »	8,591,249. 64	135,254. 63	10,820. 03	8,737,324. 30	8,430,000. »
<i>Edile Ferrovieri - Verona . . . . .</i>	3,340,000. »	3,305,884. 74	31,061. 86	2,485. 09	3,339,431. 69	3,339,431. 69
<i>Latina I - Roma . . . . .</i>	7,150,000. »	7,150,000. 77	88,610. 19	7,092. 01	7,245,702. 97	7,226,000. »
<i>Quieta Domus - Roma . . . . .</i>	7,890,000. »	7,890,000. »	161,514. 12	12,921. 88	8,064,436. »	7,800,000. »
<i>Ernesto Scodes - Napoli . . . . .</i>	11,250,000. »	10,983,414. 13	298,186. 30	23,851. 17	11,305,451. 60	10,917,680. »
<i>Edile Ferrovieri - Brescia . . . . .</i>	5,000,000. »	4,992,459. 74	7,004. 33	535. 93	5,000,000. »	5,000,000. »
<i>Da riportarsi . . . . .</i>	90,080,000. »	88,210,889. 05	1,551,164. 29	124,049. 57	89,886,102. 91	89,279,136. 79

## C) Ripartizione dei mutui edilizi per Cooperative.

Somme poste in ammortamento dalle Cooperative	COOPERATIVE	Somme mutuate	Somme pagate	Interessi a carico delle Cooperative (al netto del contributo statale)	Quota spese generali	Debito delle Cooperative al 30 giugno 1931	Somme poste in ammortamento dalle Cooperative
	Segue III. — Cooperative finanziate con le disponibilità della Cassa depositi e prestiti.						
6,224,055. 19	<i>Riporto . . .</i>	90,080,000. »	88,210,889. 05	1,551,164. 29	124,049. 57	89,886,102. 91	89,279,136. 79
450,082. 10	<i>Case Ferroviari - Salerno . . . . .</i>	7,890,000. »	7,890,000. »	223,281. 20	17,861. 70	8,131,142. 90	8,131,142. 90
1,000,000. »	<i>Edile Ferroviaria (1° gruppo) - Venezia . . . . .</i>	4,695,000. »	4,658,440. 32	29,859. 61	2,388. 66	4,690,688. 59	4,690,688. 59
1,038,919. 50	<i>Porta Pia - Roma . . . . .</i>	14,741,000. »	14,741,000. »	321,876. 77	25,750. 78	15,088,627. 55	15,088,627. 55
	<i>Amicizia - Napoli . . . . .</i>	4,730,000. »	4,625,979. 02	184,513. 40	14,677. 06	4,825,169. 48	4,144,811. 56
8,713,056. 79	<i>La Fenice - Napoli . . . . .</i>	6,076,000. »	6,023,346. 03	114,937. 43	9,194. 64	6,147,478. 10	5,810,000. »
	<i>Il Progresso - Roma . . . . .</i>	27,500,000. »	27,328,565. 04	739,168. 08	59,132. 10	28,126,865. 22	26,590,522. »
15,277,454. 70	<i>Case Ferroviari Stato - Napoli . . . . .</i>	13,030,000. »	13,278,409. 46	347,893. 69	27,831. 02	13,654,134. 17	13,082,700. 27
1,721,126. 78	<i>Edile (2° gruppo) - Milano . . . . .</i>	33,340,000. »	32,977,374. 96	383,610. 01	32,637. 87	33,393,622. 84	33,393,622. 84
2,711,858. 24	<i>Panormus - Palermo . . . . .</i>	17,500,000. »	17,310,496. 24	234,933. »	18,793. 76	17,564,223. »	16,822,000. »
3,321,000. »	<i>Casa nostra - Pescara . . . . .</i>	5,500,000. »	5,500,000. »	86,916. 11	6,953. 79	5,593,869. 90	5,593,869. 90
640,000. »	<i>La Previdenza - Roma . . . . .</i>	6,500,000. »	6,500,000. »	128,912. 21	10,313. 20	6,639,225. 41	6,639,225. 41
21,000,000. »	<i>Case Economiche Ferroviari - Chivasso . . . . .</i>	1,380,000. »	1,379,990. »	3,039. 61	11. 71	1,383,017. 90	1,383,017. 90
1,480,000. »	<i>Edilizia ferrovieri - Cecina . . . . .</i>	754,000. »	737,716. 40	1,304. 36	114. 24	739,135. »	754,000. »
914,585. 38	<i>Edilizia - Grosseto . . . . .</i>	1,155,000. »	1,111,220. »	23,746. 38	2,023. 12	1,136,989. 50	1,136,989. 50
8,430,000. »	<i>L'Alba - Civitavecchia . . . . .</i>	1,015,000. »	1,000,987. 40	12,974. 76	1,037. 84	1,015,000. »	1,015,000. »
3,339,431. 69	<i>Edilizia Ferroviari - Foggia . . . . .</i>	1,185,000. »	1,185,000. »	24,092. 96	1,927. 04	1,211,020. »	1,150,000. »
7,226,000. »	<i>Edilizia Ferroviari - Bari . . . . .</i>	5,640,000. »	5,640,000. »	60,612. 47	4,848. 83	5,705,461. 30	5,705,461. 30
7,300,000. »	<i>La Sedula - Casal Monferrato . . . . .</i>	1,400,000. »	1,377,226. 35	15,862. 83	1,268. 98	1,394,358. 16	1,394,358. 16
10,917,680. »	<i>La Stura - Cuneo . . . . .</i>	1,380,500. »	1,380,500. »	17,125. 03	1,361. 95	1,398,986. 98	1,398,986. 98
5,000,000. »	<i>Edile Ferroviaria (2° gruppo) - Venezia . . . . .</i>	1,555,000. »	1,555,000. »	12,900. 25	1,031. 93	1,568,932. 18	1,568,932. 18
	<i>Case Ferroviari - Viterbo . . . . .</i>	1,955,000. »	1,953,676. 96	62,167. 78	4,971. 68	2,020,816. 42	1,548,000. »
89,279,136. 79	<i>Da riportarsi . . .</i>	249,001,500. »	246,365,817. 23	4,580,892. 23	368,158. 05	251,314,867. 51	246,321,093. 83



## C) Ripartizione dei mutui edilizi per Cooperative.

COOPERATIVE	Somme mutuate	Somme pagate	Interessi a carico delle Cooperative (al netto del contributo statale)	Quota spese generali	Debito delle Cooperative al 30 giugno 1931	Somme poste in ammortamento dalle Cooperative
<i>Segue III. — Cooperative finanziate con le disponibilità della Cassa depositi e prestiti.</i>						
<i>Riporto . . .</i>	249,001,500.	246,365,817. 23	4,580,892. 23	368,158. 05	251,314,867. 51	246,321,093. 88
<i>Alma Domus - Roma . . . . .</i>	12,957,000.	12,956,045. 92	343,389. 65	27,469. 63	13,326,905. 20	13,001,306. 83
<i>Idem Velle e Delfo - Roma . . . . .</i>	4,003,000.	4,003,000. »	67,946. 32	5,431. 68	4,076,378. »	4,070,000. »
<i>Edile Ferrovieri - Lecco . . . . .</i>	»	»	»	»	»	»
<i>Minima - Bologna . . . . .</i>	892,000.	891,095. 03	6,047. 89	483. 68	897,626. 60	897,626. 60
<i>Giambologna - Bologna . . . . .</i>	1,004,000.	1,006,695. 10	3,162. 09	253. 01	1,003,280. »	1,003,280. »
<i>La Casa dei Ferrovieri - Parma . . . . .</i>	394,000.	394,000. »	4,684. 27	375. 43	399,059. 70	399,059. 70
<i>L'Attività - S. Giovanni Valdarno . . . . .</i>	745,000.	734,148. 31	7,174. 48	573. 82	741,896. 61	741,896. 61
<i>Case Economiche Ferrovieri - Asti . . . . .</i>	561,000.	549,842. 75	10,331. 40	825. 85	561,000. »	561,000. »
<i>La Casa del Ferroviere - Verona . . . . .</i>	12,600,000.	12,600,000. »	55,279. 45	4,421. 55	12,659,701. »	12,930,000. »
<i>Edile - Arona . . . . .</i>	911,000.	903,663. 80	6,712. 12	536. 95	910,912. 87	910,912. 87
<i>Edile Ferrovieri - Pesaro . . . . .</i>	194,000.	193,929. 05	902. 64	72. 15	194,903. 84	194,903. 84
<i>Edile - Cremona . . . . .</i>	1,075,000.	1,075,000. »	9,199. 67	735. 83	1,084,935. 50	1,084,935. 50
<i>Edile - Pavia . . . . .</i>	»	»	»	»	»	»
<i>Orobia - Bergamo . . . . .</i>	225,000.	225,000. »	9,378. 13	750. 23	235,128. 36	235,128. 36
<i>Edile - Voghera . . . . .</i>	335,000.	335,000. »	8,097. 48	647. 72	343,745. 20	343,745. 20
<i>Il Progresso - Foligno . . . . .</i>	771,000.	756,592. 11	17,384. 17	1,390. 51	775,366. 79	740,000. »
<i>Edile Ferrovieri - Caserta . . . . .</i>	1,455,000.	1,455,000. »	11,005. 83	880. 32	1,466,886. 15	1,466,886. 15
<i>Domus Aurea - Roma . . . . .</i>	161,000.	145,019. »	13,693. 75	1,095. 83	159,813. 58	»
<i>Direttissima - Bologna . . . . .</i>	142,000.	142,000. »	1,781. 93	143. 41	143,925. 34	143,925. 34
<i>Carlo Crova - Roma . . . . .</i>	450,000.	428,763. 04	33,173. 10	2,653. 80	464,589. 94	464,589. 94
<i>Campania - Cassino . . . . .</i>	268,000.	268,000. »	1,433. 01	114. 99	269,553. »	118,000. »
<i>Da riportarsi . . .</i>	288,144,500.	285,428,611. 34	5,185,355. 43	416,508. 42	291,030,475. 19	285,628,290. 77

## C) Ripartizione dei mutui edilizi per Cooperative.

Somme poste in ammortamento dalle Cooperative	COOPERATIVE	Somme mutuate	Somme pagate	Interessi a carico delle Cooperative (al netto del contributo statale)	Quota spese generali	Debito delle Cooperative al 30 giugno 1931	Somme poste in ammortamento dalle Cooperative
	Segue III. — Cooperative finanziate con le disponibilità della Cassa depositi e prestiti.						
246,321,093.88	<i>Riparto . . .</i>	288,144,500. »	285,428,611.34	5,485,355.43	416,508.42	291,030,475.19	285,628,290.77
13,001,306.83	<i>Edile - Arezzo . . . . .</i>	111,000. »	109,617.55	5,849.51	467.94	115,935. »	115,935. »
4,070,000. »	<i>Case Economiche Ferrovieri - Novara . .</i>	1,050,000. »	1,040,896.24	8,429.49	674.27	1,050,000. »	1,050,000. »
»	<i>Caiif - Roma . . . . .</i>	»	»	»	»	»	»
897,626.60	<i>La Casa - Bologna . . . . .</i>	2,142,000. »	2,142,000. »	15,437.67	1,234.87	2,158,672.54	2,158,672.54
1,003,280. »	<i>Edilizia Funzionari - Torino . . . . .</i>	2,133,000. »	2,133,000. »	27,047.97	2,163.58	2,162,211.55	2,162,211.55
399,059.70	<i>Italia - Bologna . . . . .</i>	252,000. »	249,304.20	2,496.49	199.31	252,000. »	252,000. »
741,896.61	<i>Ape - Bologna . . . . .</i>	451,000. »	450,004.52	921.77	73.71	451,000. »	451,000. »
561,000. »	<i>Cabao - Bologna . . . . .</i>	194,500. »	194,630.74	121.03	9.71	194,500. »	194,500. »
12,930,000. »	<i>La Previdente (2° gruppo) - Ancona . .</i>	»	»	»	»	»	»
910,912.87	<i>Fattorosi - Roma . . . . .</i>	919,000. »	844,000. »	29,808.66	2,384.51	876,193.17	866,212. »
194,903.84	<i>Buota Alata - Roma . . . . .</i>	235,000. »	229,608.40	7,908.76	632.66	238,149.82	238,149.82
1,034,935.50	<i>Giglio - Roma . . . . .</i>	215,000. »	215,660.55	20,279.14	1,622.24	237,561.93	»
»	<i>Edile Ferrovieri (2° gruppo) - Firenze . .</i>	77,000. »	75,730.02	1,175.94	94.04	77,000. »	77,000. »
235,128.36	<i>La Necessità - Pistoia . . . . .</i>	333,000. »	335,356.30	2,181.70	174.60	333,000. »	333,000. »
343,745.20	<i>Umbria - Roma . . . . .</i>	»	»	»	»	»	»
740,000. »	<i>Domus Mea (2° gruppo) - Bologna . . .</i>	1,215,000. »	1,214,998.98	9,503.23	760.16	1,225,262.37	1,225,262.37
1,466,886.15	<i>Impiegati Navigazione Stato - Roma . .</i>	»	»	»	»	»	»
»	<i>La Solerte - Firenze . . . . .</i>	210,000. »	210,000. »	12,780.14	1,022.36	223,802.50	223,802.50
143,925.34	<i>Case Ferrovieri Fascisti - Roma . . .</i>	2,140,000. »	2,289,811.97	47,519.03	3,148.62	2,340,479.62	2,062,500. »
464,589.94	<i>Case Economiche Ferrovieri - Faenza . .</i>	1,235,000. »	1,237,104.23	1,948.28	155.95	1,235,000. »	1,235,000. »
118,000. »	<i>Luigi Luzzatti - Rimini . . . . .</i>	500,000. »	500,000. »	1,427.33	114.15	501,541.48	501,541.48
285,628,290.77	<i>Da riportarsi . . .</i>	301,557,000. »	298,900,335.04	5,371,689.55	430,760.58	304,702,785.17	298,775,078.03

## C) Ripartizione dei mutui edilizi per Cooperative.

COOPERATIVE	Somme mutuate	Somme pagate	Interessi a carico delle Cooperative (al netto del contributo statale)	Quota spese generali	Debito delle Cooperative al 30 giugno 1931	Somme poste in ammortamento dalle Cooperative
<i>Segue III. — Cooperative finanziate con le disponibilità della Cassa depositi e prestiti.</i>						
<i>Riporto . . .</i>	301.557.000. »	298.900.335. 04	5.371.689. 55	430.760. 58	304.702.785. 17	298.775.078. 03
<i>Edile Ferrovieri — Reggio Calabria . . .</i>	2.000.000. »	1.878.059. 75	30.587. 18	2.446. 50	1.911.093. 43	1.904.200. »
<i>Case Economiche Ferrovieri (2° gruppo) — Torino . . . . .</i>	4.000.000. »	3.972.078. 12	28.852. 72	2.307. 94	4.003. 238. 78	3.700.000. »
<i>Macchinisti e Fuochisti — Roma . . . . .</i>	350.000. »	348.705. 35	5.855.30	468. 35	355.029. »	355.029. »
<i>Parva Domus — Roma . . . . .</i>	14.500.000. »	14.500.000. »	350.365. 49	27.499. 57	14.877.865. 06	14.730.131. »
<i>Vis Unita — Roma . . . . .</i>	345.000. »	345.000. »	7.402. 79	581. 81	352.984. 60	250.000. »
<i>Termini — Roma . . . . .</i>	1.700.000. »	1.674.948. 05	97.660. 96	7.812. 70	1.780.421. 71	»
<i>Case Economiche Ferrovieri (1° gruppo) — Torino . . . . .</i>	120.000. »	120.000. »	»	»	120.000. »	120.000. »
<i>Edificatrice — Firenze . . . . .</i>	300.000. »	297.800. 95	8.708. 96	697. 09	307.207. »	307.207. »
<i>Concordia — Roma . . . . .</i>	1.100.000. »	943.680. 46	54.957. 85	4.269. 29	1.002.907. 60	157.500. »
<i>Alleanza Cooperativa — Bolzano . . . . .</i>	90.000. »	70.000. »	277. 90	22. 23	70.300. 13	»
<b>Totale . . .</b>	<b>326.062.000. »</b>	<b>323.050.607. 72</b>	<b>5.956.358. 70</b>	<b>476.866. 06</b>	<b>329.483.832. 48</b>	<b>320.299.145. 03</b>
<i>IV. — Cooperative finanziate col fondo di riserva dei Rischi di mare.</i>						
<i>Alma Domus — Roma . . . . .</i>	130.000. »	»	»	»	»	»
<i>Voluntas et labor — Roma . . . . .</i>	2.000.000. »	1.952.929. 29	194.491. 82	15.559. 22	2.162.980. 33	»
<i>Edile (2° gruppo) — Milano . . . . .</i>	3.000.000. »	2.995.990. 25	4.036. 90	322. 60	3.000.349. 75	3.000.349. 75
<i>La Previdenza — Roma . . . . .</i>	1.850.000. »	1.250.000. »	34.697. 80	2.775. 79	1.287.473. 59	1.287.473. 59
<i>Edilizia — Grosseto . . . . .</i>	680.000. »	666.743. 65	7.022. 05	561. 65	674.327. 35	674.327. 35
<i>La Sedula — Casale Monferrato . . . . .</i>	700.000. »	696.323. 71	3.033. 09	242. 63	699.599. 43	699.599. 43
<i>La Stura — Cuneo . . . . .</i>	600.000. »	600.000. »	»	»	600.000. »	600.000. »
<i>Case ferroviari — Viterbo . . . . .</i>	270.000. »	266.144. 50	4.793. 46	383. 48	271.321. 44	270.000. »
<i>La casa dei ferrovieri — Parma . . . . .</i>	400.000. »	400.000. »	586. 18	46. 87	400.633. 05	400.633. 05
<i>Case Economiche Ferrovieri (2° gruppo) — Torino . . . . .</i>	1.100.000. »	1.096.457. 43	30.021. 73	2.401. 65	1.128.880. 81	1.100.000. »
<i>Giglio — Roma . . . . .</i>	180.000. »	125.850. »	116. 76	9. 33	125.976. 09	»
<b>Totale . . .</b>	<b>10.910.000. »</b>	<b>10.050.438. 83</b>	<b>278.799. 79</b>	<b>22.303. 22</b>	<b>10.351.541. 84</b>	<b>8.032.383. 17</b>

## C) Ripartizione dei mutui edilizi per Cooperative.

Somme poste in ammortamento dalle Cooperative	COOPERATIVE	Somme mutuate	Somme pagate	Interessi a carico delle Cooperative (al netto del contributo statale)	Quota spese generali	Debito delle Cooperative al 30 giugno 1931	Somme poste in ammortamento dalle Cooperative
	V. — Cooperative finanziate col fondo garanzia cessioni sugli stipendi.						
298,775,078.03	<i>Alleanza Cooperativa — Bolzano . . . . .</i>	1,000,000. »	974,113. 89	2,811. 81	229. 16	977,154. 86	999,000. »
1,904,200. »							
3,700,000. »							
355,029. »							
14,730.131. »							
250,000. »							
»							
120,000. »							
307,207. »							
157,500. »							
»							
320,299,145.03							
	RIASSUNTO.						
	COOPERATIVE FINANZIATE:						
	I. — Con le disponibilità del Fondo pensioni e sussidi . . . . .	150,000,000. »	149,183,461. 04	2,752,887. 30	220,272. »	152,156,620. 34	149,941,342. 30
	II. — Con le disponibilità del Fondo tenute al personale scioperante nel 1920 . . . . .	10,305,000. »	9,831,285. 62	204,279. 29	14,940. »	10,050,504. 91	8,713,056. 79
	III. — Con le disponibilità della Cassa depositi e prestiti . . . . .	326,062,000. »	323,050,607. 72	5,956,358. 70	476,866. 06	329,483,832. 48	320,299,145. 03
	IV. — Con le disponibilità del Fondo di riserva dei rischi di mare . . .	10,910,000. »	10,050,438. 83	278,799. 79	22,303. 22	10,351,541. 84	8,032,383. 17
	V. — Con le disponibilità del Fondo garanzia cessioni sugli stipendi .	1,000,000. »	974,113. 89	2,811. 81	229. 16	977,154. 86	999,000. »
3,000,349. 75							
1,287,473. 59	Totale . . .	498,277,000. »	493,089,907. 10	9,195,136. 89	734,610. 44	503,019,654. 43	487,984,927. 29
674,327. 35							
699,599. 43							
600,000. »							
270,000. »							
400,633. 05							
1,100,000. »							
»							
8,032,383. 17							
	N. B. — Oltre alle Cooperative suindicate venne finanziata direttamente dal Ministero delle finanze la Cooperativa « Cesare Battisti » di Trento per un importo ammontante al 30 giugno 1931 a lire 14,730,000 già poste in ammortamento.						

## Rendiconto della gestione Distributori viveri.

ATTIVITÀ.	PASSIVITÀ.
1) Scorte di magazzino . . . . . L. 27,403,781. 18	1) Fondo di riserva utili annuali ac- cantinati . . . . L. 10,630,778. 34
2) Materiale d'esercizio:	2) Fondo di riserva per rinnovamento del materiale di esercizio . . . . » 1,000,000 »
valore inventariale L. 3,995,336. 18	L. 11,630,778. 34
valore ammortiz- zato . . . . . » 3,995,335. 18	3) Fondo di dotazione ricevuto dalla gestione autonoma dei magaz- zini . . . . . » 15,000,000. »
1. »	4) Anticipi ricevuti dall'Ammini- strazione ferroviaria:
	residui attivi . . . L. 12,403,781. 18
	meno fondi di ri- serva disponibili per acquisto scor- te (a) . . . . . » 11,630,777. 34
	» 473,003. 84
<u>L. 27,403,782. 18</u>	<u>L. 27,403,782. 18</u>

(a) Al netto della quota parte (lire una) destinata a completare l'ammortamento del materiale d'esercizio.

CAPITOLO 83-A (Entrata). — Tassa erariale sui trasporti.

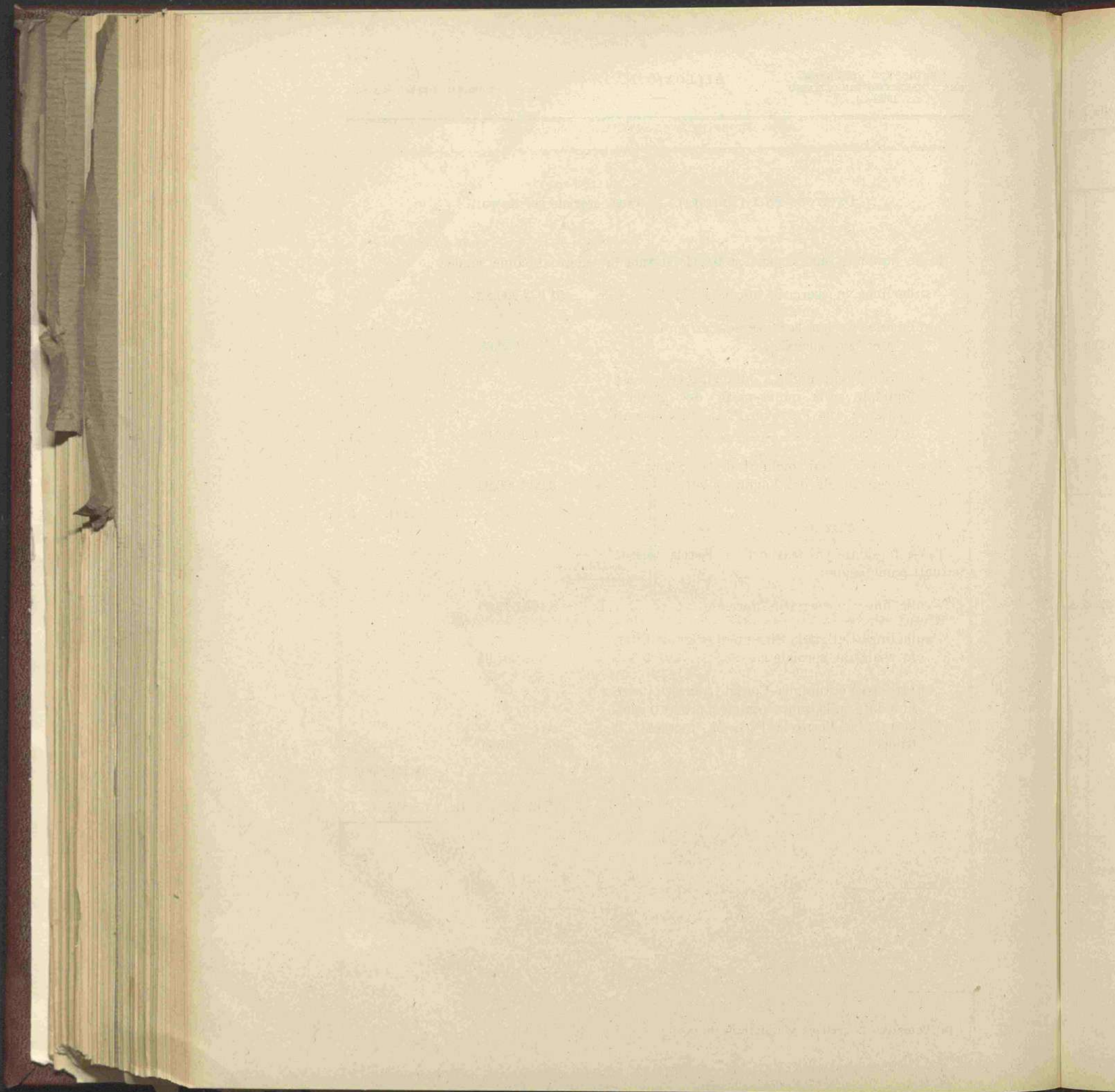
Tasse liquidate sui trasporti a **Grande velocità** (a) effettuati come segue:

sulle linee in esercizio normale . . . . . L.	51,933,209.82	
sulla linea Cerignola Stazione-Cerignola Città in esercizio speciale . . . . . »	4,532.68	
sul tronco Ventimiglia-Confine francese (tasse liquidate sulla quota-parte dei prodotti spettante alle Ferrovie P. L. M. esercenti il tronco) . . . . . »	60,663.08	
Tasse liquidate sui biglietti della Compagnia Internazionale dei Vagoni a letti . . . . . »	3,203,066.82	
		L. 55,201,472.40

Tasse liquidate sui trasporti a **Piccola velocità**  
effettuati come segue:

sulle linee in esercizio normale . . . . . L.	8,445,649.69	
sulla linea Cerignola Stazione-Cerignola Città, in esercizio speciale . . . . . »	997.04	
sul tronco Ventimiglia-Confine francese (tasse liquidate sulla quota-parte dei prodotti spet- tante alle Ferrovie P. L. M. esercenti il tronco) . . . . . »	343.60	
		» 8,446,990.33
Totale. . . L.		<u>63,648,462.73</u>

(a) Compresa la gestione viaggiatori e bagagli.



PARTE SECONDA

CONTO DELLE ENTRATE E SPESE ORDINARIE AL NETTO

---

TERRA

MARINA

AERONAUTICA

TERRA