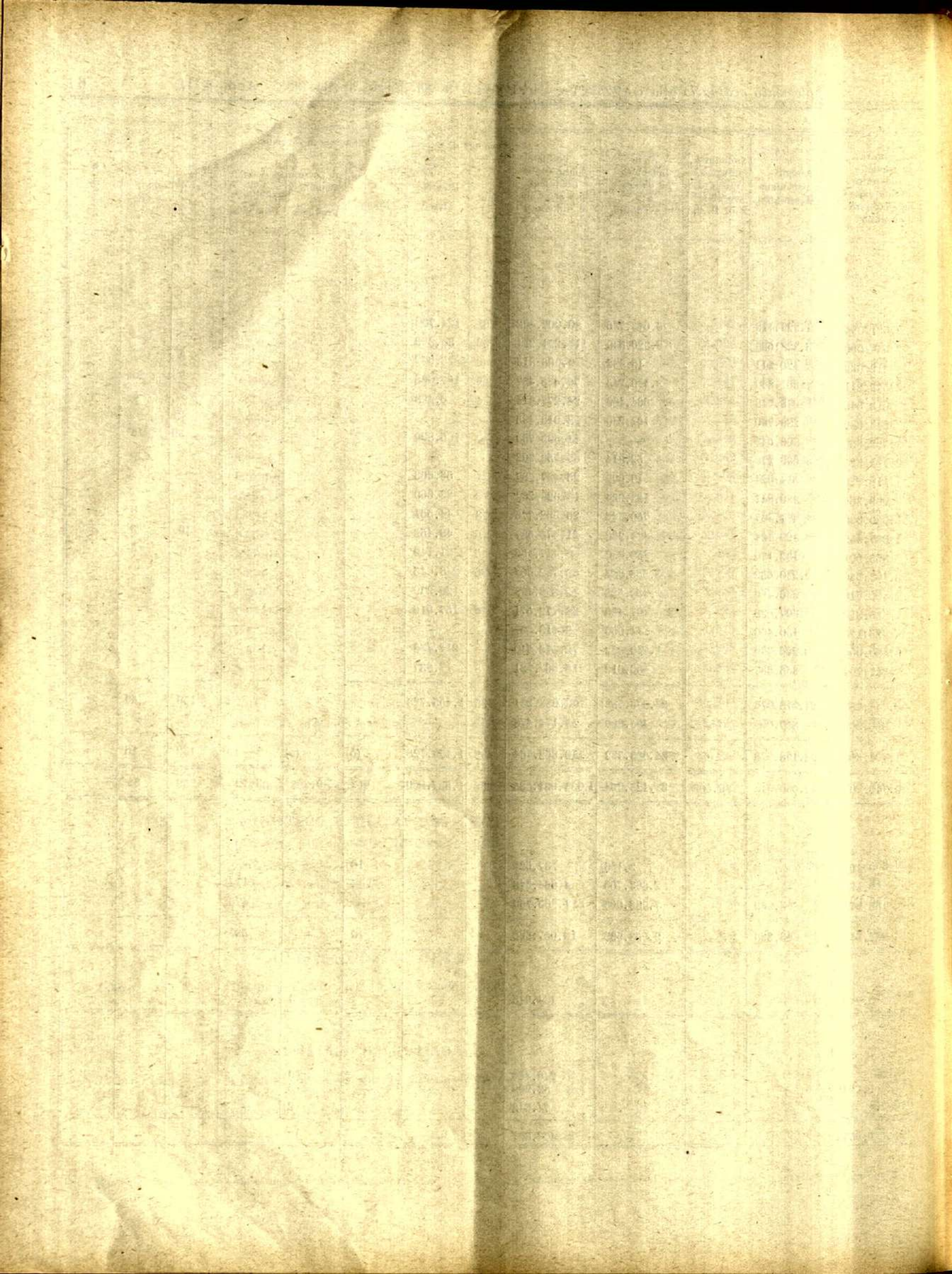


Aggiunta di famiglia o indennità caro-viveri ragguagliate ad anno	Assegni ad personam riassorbibili	Indennità militare, militare speciale e di P. S.	Altre indennità ed assegni fissi ed eventuali	Totale spesa annua (di fatto) per stipendi e indennità	Pensione di guerra		Personale in servizio			Personale fuori quadro o fuori ruolo escluso quello in Colonia	Personale in Colonia	
					Num.	Importo anno	a Roma	in Comuni capoluoghi di Provincia	in Comuni non capoluoghi di Provincia		fuori quadro o fuori ruolo	comandato
2.521.084	1.329.418	—	6.643.736	80.007.402	61	124.700	—	—	—	—	—	—
3.534.090	5.323.599	—	2.326.530	117.291.231	36	80.369	—	—	—	—	—	—
312.063	426.911	—	16.882	9.988.815	9	16.937	—	—	—	9	—	—
2.579.211	1.301.840	—	3.130.745	79.475.437	62	167.098	—	—	—	7	26	—
813.643	678.748	—	664.400	24.277.314	4	6.498	—	—	—	—	—	—
644.689	289.700	—	164.230	18.018.485	—	—	—	—	—	21	—	—
1.762.850	803.543	—	—	44.595.750	40	105.820	—	—	—	39	16	—
2.162.827	4.096.379	—	52.914	63.759.902	—	—	—	—	—	—	—	—
1.119.779	594.024	—	10.603	25.437.787	21	56.663	—	—	—	—	—	—
609.366	380.841	—	123.984	13.628.203	13	23.969	—	—	—	—	—	—
1.330.000	474.497	—	750.746	25.562.776	18	44.551	—	—	—	—	8	—
1.087.459	329.484	—	434.228	21.276.587	16	49.459	—	—	—	16	3	—
365.601	132.130	—	258.830	6.447.756	5	21.149	—	—	—	67	3	—
3.197.530	1.230.652	—	6.556.984	68.792.564	96	248.045	—	—	—	—	—	—
2.400.416	346.766	—	253.528	42.898.493	—	120.279	—	—	—	—	—	—
1.836.820	907.638	—	404.488	28.772.571	49	157.916	—	—	—	—	—	—
425.175	150.400	—	44.000	8.410.697	—	—	—	—	—	—	—	—
3.430.000	2.226.779	—	1.740.992	72.378.540	—	214.438	—	—	—	—	—	—
611.704	355.587	—	400.912	15.667.981	8	17.837	—	—	—	—	—	—
30.744.307	21.378.936	—	23.978.732	766.688.291	438	1.455.728	—	—	—	159	56	—
960.000	820.000	—	105.000	23.174.473	—	—	—	—	—	—	—	—
31.704.307	22.198.936	—	24.083.732	789.862.764	438	1.455.728	— (b)	— (b)	— (b)	159	56	—
39.746.204	22.656.545	89.508	32.125.054	1.031.931.585	458	1.537.996	917	9.208	3.120	256	84	—
3.168	—	—	2.168 ₁	187.524	—	—	10	—	—	—	—	—
73.498	—	—	2.863.706	4.664.348	—	—	—	—	114	—	—	—
155.976	43.385	—	7.088.065	11.205.750	—	—	—	—	475	—	—	—
232.642	43.385	—	9.953.939	16.057.622	—	—	10	—	589	—	—	—
5.740	—	—	—	134.945	—	—	4	3	—	—	—	—
6.653	—	—	—	249.466	—	—	—	10	—	—	—	—
—	—	—	—	82.999	—	—	—	5	—	—	—	—
—	—	—	—	74.342	—	—	—	2	—	—	—	—
6.653	—	—	—	406.807	—	—	—	17	—	—	—	—



**Personale del R. Esercito, della R. Marina, della R. Aeronautica
e degli altri Corpi armati dello Stato.**

Faint mirrored text in the middle of the page, likely bleed-through from the reverse side.

Riassunto dei personali del R. Esercito, della R. Marina, della R. Aeronautica e degli altri Corpi armati dello Stato

secondo l'ordinamento gerarchico approvato con R. decreto 11 novembre 1923, n. 2395, e successive modificazioni.

AMMINISTRAZIONE	Posti in ruolo	Spesa annua per stipendi e supplementi di servizio attivo a ruolo completo (di diritto)	Posti occupati	Spesa annua (di fatto) in servizio		Aggiunta di famiglia ragguagliata ad anno	Assegni ad personale riassorbiti	Indennità militare speciale di P. S.	Altre indennità ed assegni fissi ed eventuali	Totale spesa annua (di fatto) per stipendi ed indennità	Pensioni di guerra		Personale in servizio			Personale in Colonia		
				per stipendio	per supplemento di servizio attivo						Numero	Importo annuo	a Roma	In Comuni di Capoluoghi di Provincia	In Comuni non di Capoluoghi di Provincia	Personale fuori ruolo o fuori ruolo in Colonia	Fuori ruolo	Personale in Colonia
R. Esercito	77.447	573.103.840	88.379	564.174.055	65.223.135	41.872.820	7.768.000	131.073.125	100.338.980	910.448.065	568	3.874.275	(a) 2.140	(a) 10.984	(a) 4.447	680	3.144	—
R. Marina	10.159	89.897.500	10.716	82.907.319	13.465.124	10.272.970	142.100	23.346.820	45.836.050	175.970.473	2	17.878	417	4.487	5.812	40	5	4
Marina mercantile	318	4.218.885	316	4.124.338	558.953	279.180	—	1.395.310	504.256	6.862.037	—	—	37	219	60	10	9	—
R. Guardia di finanza	25.998	131.974.875	25.095	112.142.797	4.088.180	7.809.440	1.202.768	16.376.788	39.363.303	180.983.276	—	—	1.434	9.745	13.916	2	—	198
R. Aeronautica	6.634	55.691.137	6.219	45.235.125	6.631.067	2.655.717	—	11.854.029	33.253.752	99.629.600	—	—	1.229	2.291	2.099	60	193	—
Milizia V. S. N.	2.641	21.515.650	2.641	20.001.762	—	2.668.693	31.210	3.792.806	635.157	27.179.628	37	182.662	337	1.818	466	—	—	—
Milizia portuaria	885	3.523.733	720	2.637.440	91.675	64.997	—	178.497	1.102.510	4.165.119	—	—	13	692	15	—	—	—
Milizia confinaria	2.030	10.858.415	1.891	10.078.769	—	97.574	—	268.717	3.274.366	13.719.426	—	—	1	87	1.803	—	—	—
Milizia forestale	4.000	22.120.249	3.804	18.882.784	1.175.641	3.011.282	960.000	1.910.052	6.599.119	32.538.878	96	140.061	122	725	2.957	40	3	2
Personale di custodia delle carceri e dei riformatori	8.000	37.996.560	7.821	37.913.738	327.042	8.495.501	445.035	—	7.915.643	55.097.259	10	11.352	455	4.705	2.601	—	—	—
Corpo degli agenti di P. S.	14.900	78.571.984	14.867	82.167.848	2.162.180	14.538.278	1.171.834	15.015.905	34.002.735	149.058.480	—	—	5.437	7.948	1.482	—	—	—
TOTALE	153.012	1.029.472.857	162.469	980.265.975	93.722.997	91.766.752	11.719.037	205.211.749	372.965.821	1.655.682.331	713	4.226.228	11.642	43.701	86.318	892	3.354	204

(a) Oltre il seguente personale per il quale sono in corso accertamenti per stabilire la ripartizione territoriale:

- Ufficiali di complemento n. 3.517
- Sottufficiali R. E. e R. R. C. n. 34.107
- Militi R. R. C. n. 33.184

N. 70.808

Aeronautica e degli altri Corpi armati dello Stato

Il novembre 1923, n. 2395, e successive modificazioni

ANALITICI

Aggiunta di famiglia o indennità caro-viveri ragguagliate ad anno	Assegni ad personam riassorbibili	Indennità militare, militare speciale e di P. S.	Altre indennità ed assegni fissi ed eventuali	Totale spesa annua (di fatto) per stipendi e indennità	Pensione di guerra		Personale in servizio			Personale fuori quadro o fuori ruolo escluso quello in Colonia	Personale in Colonia	
					Num.	Importo annuo	a Roma	in Comuni capoluoghi di Provincia	in Comuni non capoluoghi di Provincia		fuori quadro o fuori ruolo	comandato
13.667.730	—	66.166.350	39.812.685	376.519.775	546	3.901.900	1.978	10.429	4.060	(f) 179	(f) 969	—
28.230	—	6.628.325	2.608.720	41.829.600	—	—	(e)	(e)	(e)	—	—	—
9.502.220	778.000	13.624.105	9.380.000	168.161.045	21	63.915	(e)	(e)	(e)	26	292	—
2.219.945	572.000	8.753.055	—	—	—	—	(e)	(e)	(e)	7	906	—
867.930	—	5.409.780	4.252.000	26.598.665	1	8.460	162	555	387	(f) 17	(f) 54	—
6.084.240	918.000	10.871.535	—	—	—	—	(e)	(e)	(e)	34	97	—
3.223.945	748.000	9.673.860	44.285.525	297.338.380	—	—	(e)	(e)	(e)	70	298	—
6.278.580	4.750.000	9.946.115	—	—	—	—	(e)	(e)	(e)	347	528	—
41.872.820	7.766.000	131.073.125	100.338.930	910.448.065	568	3.874.275	2.140	10.984	4.447	680	3.144	—
1.397.400	—	8.615.822	17.299.711	65.594.524	2	17.878	185	1.110	1.133	40	5	4
55.440	—	1.070.592	—	6.811.147	—	—	14	198	274	—	—	—
7.198.403	116.890	9.368.908	975.577	51.002.640	—	—	142	1.874	1.881	—	—	—
1.621.727	25.300	4.291.498	26.635.055 925.707	26.635.055 25.927.107	—	—	76	1.305	2.524	—	—	—
10.272.970	142.190	23.346.820	45.836.050	175.970.473	2	17.878	417	4.487	5.812	40	5	4

Provvedimento di approvazione dell'organico	Gruppo	AMMINISTRAZIONE		Posti in ruolo	Spesa annua per stipendi e supplementi di servizio attivo a ruolo completo (di diritto)	Posti occupati	Spesa annua (di fatto) per il personale in servizio	
		GRADI					per stipendi	per supplemento di servizio attivo
		<i>Marina Mercantile.</i>						
14-6-28, n. 1446	—	Ufficiali	in S. P. E.	318	4.218.885	281	3.793.505	501.547
			di compl. e richiamati	—	—	35	330.833	57.406
				318	4.218.885	316	4.124.338	558.953
		<i>R. Guardia di finanza.</i>						
24-7-31, n. 1223	—	Ufficiali		664	10.236.570	(a) 690	7.823.807	1.550.450
Id.	—	Sottufficiali	Marescialli	2.067	21.010.370	2.040	14.558.871	2.537.730
			Brigadieri e Sottobrigadieri	3.344	20.697.975	3.375	18.677.701	—
Id.	—	Militi		19.923	80.029.960	18.990	71.082.418	—
				25.998	131.974.875	25.095	112.142.797	4.088.180
		<i>R. Aeronautica (b).</i>						
6-1-31, n. 98 20-7-34, n. 1327 27-7-34, n. 1363	—	Ufficiali	in S. P. E.	2.487	35.694.515	(c) 2.127	25.047.256	5.010.415
			di compl. e richiamati	—	—	343	3.212.788	589.932
20-7-34, n. 1327	—	Sottufficiali	Marescialli	1.172	7.857.301	988	5.601.642	1.030.720
			Sergenti-maggiori e sergenti	2.975	12.139.321	2.761	11.373.439	—
				6.634	55.691.137	6.219	45.235.125	6.631.067
		<i>Milizia V. S. N.</i>						
—	—	Ufficiali		1.239	14.806.471	1.239	13.294.441	—
—	—	Sottufficiali		878	4.547.323	878	4.545.456	—
—	—	Militi		524	2.161.865	524	2.161.865	—
				2.641	21.515.659	2.641	20.001.762	—

(a) Di cui n. 23 ufficiali di altre Amministrazioni (R. Esercito e R. Marina) con la corrispondente spesa complessiva di L. 678.553.

(b) Il servizio dei CO. RR. presso la R. Aeronautica è stato soppresso col R. D. 18 gennaio 1934 n. 277.

(c) Di cui n. 258 ufficiali di altre Amministrazioni (R. Esercito, R. Marina e M.V.S.N.) con la corrispondente spesa complessiva di L. 4.786.694.

Aggiunta di famiglia o indennità caro-viveri ragguagliate ad anno	Assegni ad personam riassorbibili	Indennità militare, militare speciale e di P. S.	Altre indennità ed assegni fissi ed eventuali	Totale spesa annua (di fatto) per stipendi e indennità	Pensione di guerra		Personale in servizio			Personale fuori quadro o fuori ruolo escluso quello in Colonia	Personale in Colonia	
					Num.	Importo annuo	a Roma	in Comuni capoluoghi di Provincia	in Comuni non capoluoghi di Provincia		fuori quadro o fuori ruolo	comandato
277.200	—	1.320.801	504.256	6.397.309	—	—	35	187	59	10	9	—
1.980	—	74.509	—	464.728	—	—	2	32	1	—	—	—
279.180	—	1.395.310	504.256	6.862.037	—	—	37	219	60	10	9	—
637.649	—	3.149.939	4.947.080	18.108.925	—	—	99	407	184	2	—	7
2.502.560	102.600	4.815.240	6.851.051	31.368.052	—	—	93	950	997	—	—	7
1.492.848	280.028	4.448.151	5.844.510	30.743.238	—	—	211	1.406	1.758	—	—	61
3.176.383	820.140	3.963.458	21.720.662	100.763.061	—	—	1.031	6.982	10.977	—	—	123
7.809.440	1.202.768	16.376.788	39.363.303	180.983.276	—	—	1.434	9.745	13.916	2	—	198
1.115.792	—	6.976.609	12.668.869	50.818.941	—	—	543	988	596	38	54	—
96.315	—	694.861	3.856.738	8.450.634	—	—	65	154	124	1	11	—
1.153.789	—	2.056.988	4.280.192	14.123.331	—	—	197	288	503	3	25	—
289.821	—	2.125.571	12.447.953	26.236.784	—	—	424	861	1.476	18	103	—
2.655.717	—	11.854.029	33.253.752	99.629.690	—	—	1.229	2.291	2.699	60	193	—
1.162.635	—	3.792.806	685.157	18.935.039	28	168.356	223	799	217	—	—	—
946.192	28.612	—	—	5.520.260	6	11.330	107	624	147	—	—	—
559.866	2.598	—	—	2.724.329	3	2.976	27	395	102	—	—	—
2.668.693	31.210	3.792.806	685.157	27.179.628	37	182.662	357	1.818	466	—	—	—

Provvedimento di approvazione dell'organico	Gruppo	AMMINISTRAZIONE		Posti in ruolo	Spesa annua per stipendi e supplementi di servizio attivo a ruolo completo (di diritto)	Posti occupati	Spesa annua (di fatto) per il personale in servizio	
		GRADI					per stipendi	per supplemento di servizio attivo
<i>Milizia portuaria.</i>								
20-12-1932, n. 1994	—	Ufficiali		41	611.796	33	379.382	81.999
Id.	—	Sottufficiali { Marescialli		18	133.510	8	47.978	9.776
Id.	—	{ Capi-squadra e Vice capi-squadra.		73	371.030	29	149.830	—
	—	Militi		753	2.407.397	650	2.060.250	—
				885	3.523.733	720	2.637.440	92.675
<i>Milizia confinaria.</i>								
—	—	Ufficiali		130	1.191.595	116	1.047.924	—
—	—	Sottufficiali		550	2.798.290	540	2.747.412	—
—	—	Militi		1.350	6.868.530	1.235	6.283.433	—
—	—	Indennità ed assegni eventuali		—	—	—	—	—
				2.030	10.858.415	1.891	10.078.769	—
<i>Milizia forestale.</i>								
25-1-1932, n. 56	—	Ufficiali		328	4.842.935 (a)	318	3.907.290	728.510
Id.	—	Sottufficiali { Marescialli		242	2.024.131	226	464.391	256.736
Id.	—	{ Brigadieri e Vice-Brigadieri		360	2.312.909	325	1.720.260	190.395
—	—	Militi		3.070	12.940.274	2.935	11.790.843	—
—	—	Indennità ed assegni eventuali		—	—	—	—	—
				4.000	22.120.249	3.804	18.882.784	1.175.641
<i>Personale di custodia delle carceri.</i>								
9-6-1927, n. 905	—	Comandanti e capi guardia		300	2.643.653	298	2.071.000	327.042
Id.	—	Sotto capi guardia		550	3.011.641	451	2.973.320	—
Id.	—	Guardie		7.150	32.341.266	7.072	32.869.418	—
				8.000	37.996.560	7.821	37.913.738	327.042
<i>Corpo agenti di P. S.</i>								
24-9-1931, n. 1234	—	Sottufficiali { Marescialli		1.789	16.068.643	1.708	15.095.523	2.162.180
Id.	—	{ Brigadieri e Vice-Brigadieri		2.017	11.639.348	3.994	26.351.960	—
—	—	Militi		11.094	50.863.993	9.165	40.720.365	—
—	—	Indennità ed assegni eventuali		—	—	—	—	—
				14.900	78.571.984	14.867	82.167.848	2.162.180

(a) Di cui n. 3 ufficiali del R. Esercito con la corrispondente spesa complessiva di L. 68.522.

Aggiunta di famiglia o indennità caro-viveri ragguagliate ad anno	Assegni ad personam riassorbibili	Indennità militare, militare speciale e di P. S.	Altre indennità ed assegni fissi ed eventuali	Totale spesa annua (di fatto) per stipendi e indennità	Pensione di guerra		Personale in servizio			Personale fuori quadro o fuori ruolo escluso quello in Colonia	Personale in Colonia	
					Num.	Importo annuo	a Roma	in Comuni capoluoghi di Provincia	in Comuni non capoluoghi di Provincia		fuori quadro o fuori ruolo	comandato
28.045	—	137.956	214.376	841.658	—	—	5	28	—	—	—	—
12.529	—	14.510	18.703	103.496	—	—	—	8	—	—	—	—
8.433	—	26.031	51.586	235.880	—	—	3	25	1	—	—	—
15.990	—	—	907.845	2.984.085	—	—	5	631	14	—	—	—
64.997	—	178.497	1.192.510	4.165.119	—	—	13	692	15	—	—	—
97.574	—	268.717	431.186	1.845.401	—	—	1	22	93	—	—	—
—	—	—	652.706	3.400.118	—	—	—	22	518	—	—	—
—	—	—	1.377.110	7.660.543	—	—	—	43	1.192	—	—	—
—	—	—	813.364	813.364	—	—	—	—	—	—	—	—
97.574	—	268.717	3.274.366	13.719.426	—	—	1	87	1.803	—	—	—
330.838	—	1.002.004	1.785.799	7.754.441	14	47.891	31	240	47	30	3	—
347.911	—	395.908	205.208	2.670.154	6	5.860	17	71	138	10	—	—
371.365	110.000	512.140	295.100	3.199.260	6	5.815	13	76	236	—	—	—
1.961.168	850.000	—	1.746.932	16.348.943	70	80.495	61	338	2.536	—	—	2
—	—	—	2.566.080	2.566.080	—	—	—	—	—	—	—	—
3.011.282	960.000	1.910.052	6.599.119	32.538.878	96	140.061	122	725	2.957	40	3	2
546.422	1.089	—	1.115.140	4.060.693	—	—	23	135	140	—	—	—
603.039	12.806	—	1.525.103	5.114.268	—	—	71	248	132	—	—	—
7.346.340	431.140	—	5.275.400	45.922.298	10	11.352	361	4.322	2.389	—	—	—
8.495.801	445.035	—	7.915.643	55.097.259	10	11.352	455	4.705	2.661	—	—	—
3.975.293	179.784	4.448.820	3.012.220	28.873.820	—	—	448	1.069	191	—	—	—
5.954.070	878.680	7.863.260	8.031.550	49.069.520	—	—	1.091	2.552	351	—	—	—
4.608.915	113.370	2.703.525	11.317.230	59.473.405	—	—	3.898	4.327	940	—	—	—
—	—	—	11.641.735	11.641.735	—	—	—	—	—	—	—	—
14.538.278	1.171.834	15.015.605	34.002.735	149.058.480	—	—	5.437	7.948	1.482	—	—	—

Personale operaio di ruolo.

Provvedimento di approvazione dell'organico	AMMINISTRAZIONE	Posti in ruolo	Posti occupati	Spesa annua per salario	Aggiunta di famiglia	Assegni ad personam riassorbibili	Altre indennità ed assegni fissi ed eventuali	Totale	Pensioni di guerra		PERSONALE IN SERVIZIO			
									Numero	Ammontare	a Roma	in Comuni capoluoghi di Provincia	in Comuni non capoluoghi di Provincia	
<i>Ministero delle Finanze:</i>														
8-1-931 n. 41	R. Guardia di finanza	Incaricati	25	12	164.915	—	6.425	—	171.340	—	—	—	7	5
		Famigli	2	2	18.053	—	925	—	18.978	—	—	2	—	—
	R. Zecca - operai	90	87	476.350	165.257	3.299	146.431	791.337	7	11.578	87	—	—	
	Direzione Gen. del Catasto - operai	13	14	87.594	21.845	—	6.354	115.733	—	—	14	—	—	
		130	115	746.852	187.102	10.649	152.785	1.097.388	7	11.578	103	7	5	
<i>Ministero della Giustizia:</i>														
8-10-931 n. 1313	Istit. di prevenz. e di pena - Operai	522	217	1.057.572	273.786	1.269	65.010	1.397.637	3	5.178	43	111	63	
<i>Ministero degli Affari Esteri:</i>														
31-12-925 n. 2398	Tipografia riservata - Operai	17	14	133.989	—	—	—	133.989	—	—	14	—	—	
<i>Ministero dell'Educazione Nazionale:</i>														
31-12-924 n. 2262	Direzione Gen. Antichità e Belle Arti - Operai (ruolo transitorio)	86	82	480.628	112.476	3.566	18.000	614.670	—	—	31	51	—	
<i>Ministero dell'Interno:</i>														
24-7-931 n. 1232	Famigli	3	—	—	—	—	—	—	—	—	—	—	—	
<i>Ministero dell'Aeronautica:</i>														
12-6-931 n. 915	Operai e famigli	147	76	442.244	119.320	—	81.624	643.188	4	6.312	53	9	14	
<i>Ministero dei Lavori Pubblici:</i>														
12-6-931 n. 915	Guardiani di bonifica - Incaricati	180	175	619.079	234.622	—	275.600	1.129.301	1	1.792	—	11	164	
	Guardiani idraulici - Incaricati	857	824	2.788.789	1.106.435	—	1.140.990	5.036.214	77	129.450	4	29	791	
	Nuove costruzioni ferrov. - Operai	114	340	2.174.090	486.180	11.700	332.260	3.004.210	96	204.505	5	335	—	
		1.151	1.339	5.581.958	1.827.217	11.700	1.748.850	9.169.725	174	335.747	9	375	955	
<i>Ministero della Guerra:</i>														
24-7-931 n. 1232	Operai e famigli	Servizio artiglieria	518	481	3.005.730	770.475	105.070	656.825	4.538.100	168	348.150	48	202	141
		gen'io	77	71	498.960	104.790	16.230	140.690	760.670	7	11.450	32	34	5
		vest'ario	8	8	43.110	6.660	7.125	13.710	70.605	6	10.680	—	8	—
		sanitario	13	12	83.935	14.970	—	—	98.905	1	865	—	—	12
		Stabilimenti militari di pena	16	14	108.815	19.735	1.915	29.240	159.705	—	—	—	—	14
		22	19	129.860	24.750	65	20.180	174.855	1	1.835	3	16	—	
		4	4	19.260	5.010	—	800	25.070	4	6.215	—	—	4	
		658	600	3.889.670	946.390	130.405	861.445	5.827.910	187	379.195	83	350	176	
<i>Ministero della Marina:</i>														
24-7-931 n. 1232	Operai	576	551	3.481.363	811.413	46.176	885.173	5.224.125	2	1.698	16	492	43	
14-5-925 n. 756	Operai (ruolo transitorio M. G.)	411	407	1.504.282	628.045	7.495	129.303	2.269.125	403	686.422	1	374	32	
		987	958	4.985.645	1.439.458	53.671	1.014.476	7.493.250	405	688.120	17	866	75	
<i>Ministero dell'Agricoltura e Foreste</i>														
24-7-931 n. 1232	Operai	7	6	31.069	3.500	—	—	34.569	—	—	4	2	—	
<i>Ministero delle Corporazioni:</i>														
24-7-931 n. 1232	Operai	7	3	21.587	5.332	—	—	26.919	—	—	3	—	—	
<i>Totali</i>		Incaricati	1.062	1.011	3.572.783	1.341.057	6.425	1.416.590	6.336.855	78	131.242	4	47	960
		Operai e famigli	2.653	2.408	13.798.431	3.573.524	204.835	2.525.600	20.102.390	702	1.294.888	356	1.724	328
TOTALE GENERALE			3.715	3.419	17.371.214	4.914.581	211.260	3.942.190	26.439.245	780	1.426.130	360	1.771	1.288

Personale operaio non di ruolo.

AMMINISTRAZIONE — GRADI	Posti occupati	Spesa annua per salari del personale in servizio	Aggiunta di famiglia ragguagliata ad anno	Altre indennità ed assegni fissi ed eventuali	Totale spesa annua (di fatto) per salari ed indennità	Pensioni di guerra		PERSONALE IN SERVIZIO		
						Numero	Importo annuo	a Roma	in Comuni capoluoghi di Provincia	in Comuni non capoluoghi di Provincia
<i>Presidenza del Consiglio dei Ministri:</i>										
Avvocatura di Stato Op. giorn.	2	15.763	—	4.156	19.919	—	—	2	—	—
<i>Ministero delle Finanze:</i>										
R. Guardia di finanza, Operai giornalieri	57	343.293	64.711	—	408.004	—	—	14	38	5
R. Zecca { Op. temp.	26	91.543	29.885	25.000	146.428	1	1.905	26	—	—
Provveditorato, Op. temp. { Op. giorn.	1	4.032	1.212	1.210	6.454	—	—	1	—	—
Direzione generale del catasto { Op. temp.	103	530.000	—	—	530.000	—	—	103	—	—
Direzione generale delle dogane. Op. temp. { Op. giorn.	8	49.990	—	8.000	77.432	—	—	8	—	—
Direzione generale delle dogane. Op. temp. { Op. temp.	3	19.442	—	—	—	—	—	3	—	—
Direzione generale delle dogane. Op. temp.	132	442.000	—	—	442.000	1	1.062	8	43	81
<i>Ministero di Grazia e Giustizia:</i>										
Operai temporanei	62	200.573	35.267	1.984	237.824	1	1.452	—	37	25
Operai giornalieri	306	978.978	172.670	2.400	1.154.048	5	8.190	—	129	177
<i>Ministero degli Affari Esteri:</i>										
Tipografia riservata. Op. temp.	21	146.011	—	—	146.011	—	—	21	—	—
<i>Ministero dell'educazione Nazionale:</i>										
Direzione generale Antichità e Belle Arti. Operai temporanei	953	4.734.043	867.374	256.500	5.857.917	13	64.252	317	636	—
<i>Ministero dell'Interno:</i>										
Direzione generale della P. S. Op. temp.	46	164.323	38.164	1.578	204.065	—	—	25	21	—
Direzione generale della Sanità. Op. giorn.	11	60.157	—	—	60.157	—	—	11	—	—
<i>Ministero dell'Aeronautica:</i>										
Direzione gen. affari generali { Inc. provv.	76	503.652	88.844	65.908	658.464	5	11.605	—	—	76
Direzione gen. affari generali { Op. temp.	2.809	18.615.243	3.283.721	2.438.212	24.337.176	45	104.445	1.463	836	510
Direzione gen. affari generali { Op. giorn.	107	709.089	125.083	92.876	927.048	—	—	37	65	5
<i>Ministero dei Lavori Pubblici:</i>										
Direzione gen. affari generali { Inc. provv.	76	294.809	31.109	7.880	333.798	1	2.704	—	—	—
Direzione gen. affari generali { Op. temp.	277	1.786.831	164.114	394.062	2.345.007	3	3.686	—	—	—
Direzione gen. affari generali { Op. giorn.	1.261	8.015.042	287.080	39.258	8.054.300	6	2.520	—	—	—
Nuove costruzioni ferroviarie { Op. temp.	4	21.940	2.865	—	24.805	—	—	—	—	—
Nuove costruzioni ferroviarie { Op. giorn.	26	137.606	12.043	—	149.649	—	—	—	—	—
<i>Ministero della Guerra:</i>										
Servizio Artiglieria	10.133	51.475.640	8.207.730	4.063.330	63.746.700	387	770.900	1.237	7.002	1.894
» Genio	1.434	7.873.180	1.234.845	651.360	9.759.385	37	55.685	298	886	250
» Casermaggio	116	356.880	76.550	295	433.725	16	20.785	11	87	18
Deposito allevam. quadrupedi	263	1.262.045	121.360	47.860	1.431.265	8	11.500	2	39	222
Stabilimenti sanitari	648	2.465.710	287.080	—	2.752.790	35	76.000	27	224	397
Servizio vestiario	438	2.001.880	379.760	228.570	2.610.210	15	21.755	—	438	—
Famigli Scuole e Collegi	385	2.152.070	410.805	279.310	2.842.185	24	34.680	49	336	—
Stabilimenti Militari di Pena	9	48.660	6.370	2.970	58.000	—	—	—	—	9
Legione CC. RR.	130	708.945	143.940	1.650	854.535	—	—	24	106	—
Servizio sussistenze	202	1.064.390	162.540	745	1.227.675	3	3.675	18	157	27
Centro Chimico Militare	63	358.755	84.360	8.150	451.265	—	—	57	1	5
<i>Ministero della Marina:</i>										
Operai temporanei	13.821	69.768.155	11.115.340	5.284.240	86.167.735	525	994.980	1.723	9.276	2.822
Operai giornalieri	12.849	50.059.968	7.892.297	4.547.379	62.499.644	194	256.494	136	11.825	888
Operai giornalieri	2.057	6.743.644	985.130	227.200	7.955.974	28	31.514	2	1.759	296
<i>Ministero dell'Agricoltura e delle Foreste:</i>										
Operai temporanei	14.906	56.803.612	8.877.427	4.774.579	70.455.618	232	288.008	138	13.584	1.184
Operai giornalieri	13	66.393	—	—	66.393	—	—	5	8	—
Operai giornalieri	2	13.140	—	—	13.140	—	—	2	—	—
<i>Ministero delle Corporazioni:</i>										
Amministrazione metrica	15	79.533	—	—	79.533	—	—	7	8	—
Officina deposito sonde	2	7.392	1.680	—	9.072	—	—	2	—	—
Officina deposito sonde	11	68.927	17.037	—	85.964	—	—	11	—	—
<i>TOTALI</i>										
Incaricati provvisori	152	798.461	119.953	73.848	992.262	6	14.309	—	—	76
Operai temporanei	31.124	146.677.013	23.429.027	12.954.455	183.060.495	783	1.428.366	3.835	22.682	4.326
Operai giornalieri	3.846	17.116.505	1.379.566	369.600	18.865.671	49	42.224	85	1.091	483
TOTALE GENERALE										
	35.122	164.501.979	24.928.546	13.397.303	202.018.428	838	1.484.899	3.920	24.673	4.885

(a) Sono in corso accertamenti per stabilire la ripartizione territoriale del personale.

Personale civile non di ruolo assunto con decreto ministeriale registrato alla Corte dei conti.

AMMINISTRAZIONE	Posti occupati	Retribuzione complessiva ragguagliata ad anno	Aggiunta di famiglia ragguagliata ad anno	Altre indennità ed assegni fissi ed eventuali	Totale della spesa	Pensione di guerra		PERSONALE IN SERVIZIO		
						Numero	Importo annuo	a Roma	in Comuni capoluoghi di Provincia	in Comuni non capoluoghi di Provincia
<i>Presidenza del Consiglio dei Ministri:</i>										
Corte dei Conti	177	1.013.450	12.526	200.000	1.225.976	—	—	177	—	—
Avvocatura di Stato	2	8.128	972	600	9.700	—	—	1	1	—
	179	1.021.578	13.498	200.600	1.235.676	—	—	178	1	—
<i>Ministero delle finanze:</i>										
Direzione generale debito pubblico	266	1.109.554	2.931	—	1.112.485	—	—	266	—	—
" " Cassa depositi e prestiti	40	140.425	1.986	26.328	168.689	—	—	40	—	—
" " delle tasse	16	37.947	46.283	—	84.230	—	—	—	8	8
" " delle dogane	1	5.130	—	—	5.130	—	—	—	1	—
" " del catasto	1.221	5.431.500	2.122.500	4.893.020	12.447.020	27	51.645	61	1.160	—
Ufficio centrale del personale	56	250.475	15.422	—	265.897	—	—	16	40	—
Ragionerie centrali	25	121.537	15.100	28.600	165.237	—	—	25	—	—
Direzione Generale del Tesoro	193	1.004.089	2.600	—	1.006.689	—	—	27	166	—
Provveditorato	52	335.990	3.000	95.000	433.990	—	—	41	1	10
Servizio danni di guerra	23	134.229	14.913	500	149.642	—	—	1	22	—
Direzione Generale pensioni di guerra	16	57.645	44.197	16.117	117.959	2	7.965	16	—	—
	1.909	8.628.521	2.268.882	5.059.565	15.956.968	29	59.610	493	1.398	18
<i>Ministero di Grazia e Giustizia:</i>										
Istituti di prevenzione e di pena. — Personale aggregato (a)	334	1.113.913	163.025	1.574	1.278.512	2	7.571	14	161	159
Archivi notarili	19	54.865	1.988	—	56.853	—	—	—	6	13
	353	1.168.778	165.013	1.574	1.335.365	2	7.571	14	167	172
<i>Ministero degli Affari Esteri:</i>										
Amministrazione centrale e uffici periferici dell'emigrazione nel Regno	249	1.272.640	490.000	57.000	1.819.640	—	—	180	57	12
<i>Ministero dell'Educazione Nazionale:</i>										
Direzione generale Antichità e Belle Arti	7	13.099	—	—	13.099	—	—	—	4	3
Biblioteche governative	2	5.106	2.692	—	7.798	—	—	—	2	—
R.R. Istituti dei sordomuti e R. Scuola di metodo « G. Cardano » - Milano	3	10.830	3.240	—	14.070	—	—	2	1	—
	12	29.035	5.932	—	34.967	—	—	2	7	3

(a) Posti n. 606 stabiliti col R. D. L. 30-10-1924, n. 1758 e con successivo R. D. L. 14-6-1928, n. 1384 ridotti a 600.

AMMINISTRAZIONE	Posti occupati	Retribuzione complessiva ragguagliata ad anno	Aggiunta di famiglia ragguagliata ad anno	Altre indennità ed assegni fissi ed eventuali	Totale delle spese	Pensioni di guerra		PERSONALE IN SERVIZIO		
						Numero	Importo annuo	a Roma	in Comuni capoluoghi di Provincia	in Comuni non capoluoghi di Provincia
<i>Ministero dell'Interno:</i>										
Direzione generale della P. S.	—	—	—	—	—	—	—	—	—	—
<i>Ministero dell'Aeronautica</i>	15	76.680	44.802	—	121.482	3	18.300	9	3	3
<i>Ministero delle Comunicazioni (Marina mercantile)</i>										
Ispettorato Capitanerie di porto	45	88.323	26.039	—	114.362	—	—	—	16	29
Uffici del lavoro portuale	41	356.765	—	—	356.765	—	—	—	33	8
	86	445.088	26.039	—	471.127	—	—	—	49	37
<i>Ministero della Guerra</i>	9	51.955	—	8.535	60.490	—	—	1	8	—
<i>Ministero dell'Agricoltura e delle Foreste:</i>										
Affari generali	5	18.920	2.428	—	21.348	—	—	5	—	—
Uffici provinciali di agricoltura	8	25.839	23.021	—	48.860	—	—	—	5	3
Ufficio centrale di meteorologia	1	6.062	—	—	6.062	—	—	—	—	1
Usi civici	40	180.000	18.500	—	198.500	—	—	5	35	—
Bonifica integr. Ispettorati reg. di agricol.	126	927.575	24.024	—	951.599	—	—	36	90	—
Servizio irrigazioni	2	17.470	—	—	17.470	—	—	2	—	—
Comitato permanente del grano	3	20.929	—	—	20.929	—	—	3	—	—
Personale tecnico forestale	4	18.626	12.387	—	31.013	—	—	—	2	2
	189	1.215.421	80.360	—	1.295.781	—	—	51	132	6
<i>Ministero delle Corporazioni:</i>										
Ufficio della proprietà intellettuale	45	332.100	22.185	—	354.285	—	—	45	—	—
Amministrazione metrica	9	37.944	—	—	37.944	—	—	—	9	—
R. Miniera d'Idria	9	79.908	949	—	80.857	—	—	—	—	9
	63	449.952	23.134	—	473.086	—	—	45	9	9
TOTALE GENERALE	3.064	14.359.648	3.117.660	5.327.274	22.804.582	34	85.481	973	1.831	260

Personale civile non di ruolo assunto con provvedimento interno delle singole Amministrazioni.

AMMINISTRAZIONE	Posti occupati	Retribuzione raggugliata ad anno	Aggiunta di famiglia raggugliata ad anno	Altre indennità ed assegni fissi ed eventuali	Totale	Pensioni di guerra		Personale in servizio		
						Numero	Importo annuo	a Roma	in Comuni capoluoghi di Provincia	in Comuni non capoluoghi di Provincia
<i>Ministero delle Finanze:</i>										
Ragionerie delle Intendenze	26	96.930	—	3.950	100.880	—	—	—	26	—
Direzione generale delle imposte dirette	834	4.736.580	—	—	4.736.580	—	—	101	300	433
" " " tasse	878	3.937.680	—	486.264	4.423.944	—	—	41	347	490
" " " dogane	81	434.456	—	—	434.456	—	—	69	12	—
" " " della finanza-locale	32	199.178	—	—	199.178	—	—	4	28	—
Servizio danni di guerra	20	56.760	—	—	56.760	—	—	—	20	—
Divisione credito agli impiegati	55	302.285	—	36.500	338.785	—	—	55	—	—
	1.926	9.763.869	—	526.714	10.290.583	—	—	270	733	923
<i>Ministero di Grazia e Giustizia:</i>										
Istituti di prevenzione e di pena	269	931.777	—	—	931.777	—	—	12	157	100
<i>Ministero degli Affari Esteri:</i>										
Amministrazione centrale ed uffici periferici della Emigrazione del Regno	69	513.858	—	21.302	535.160	—	—	15	13	41
<i>Ministero dell'Educazione Nazionale:</i>										
Istituti e Scuole tecniche industriali	314	1.770.563	70.728	92.634	1.933.925	2	2.790	32	179	103
Istituti e Scuole tecniche commerciali	62	336.298	55.744	—	392.042	—	—	3	38	21
Scuole tecniche agrarie	5	23.651	—	—	23.651	—	—	—	—	5
Scuole secondarie avviamento professionale	7	35.000	5.600	—	40.600	—	—	—	4	3
Reali Educandati	3	21.794	—	—	21.794	—	—	—	3	—
Accademie e biblioteche	120	282.120	117.774	—	399.894	—	—	34	86	—
Scuole medie	564	970.950	756.854	—	1.727.804	—	—	2	325	237
	1.075	3.440.376	1.006.700	92.634	4.539.710	2	2.790	71	635	369
<i>Ministero dei Lavori Pubblici:</i>										
Direzione generale affari generali	2.352	19.765.898	1.348.983	1.630.904	22.745.785	39	126.200	—	—	—
Nuove costruzioni ferroviarie	44	280.457	32.940	—	313.397	2	3.000	—	—	—
	2.396	20.046.355	1.381.923	1.630.904	23.059.182	41	129.200	— (a)	— (a)	— (a)
<i>Ministero dell'Interno:</i>										
Amministrazione civile	16	78.000	11.000	5.000	94.000	—	—	6	10	—
<i>Ministero dell'Agricoltura e Foreste:</i>										
	149	1.236.976	—	—	1.236.976	—	—	65	84	—
<i>Ministero della Guerra:</i>										
Cappellani militari	27	340.875	—	—	340.875	—	—	3	20	4
Religiose infermiere	458	1.233.285	—	—	1.233.285	—	—	37	368	53
Servizio chimico militare	15	138.280	14.475	—	152.755	1	2.500	13	1	1
	500	1.712.440	14.475	—	1.726.915	1	2.500	53	389	58
<i>Ministero della Marina:</i>										
	1.467	7.235.996	1.116.302	303.884	8.656.182	—	—	95	1.129	243
<i>Ministero delle Corporazioni:</i>										
Servizi vari	121	1.026.108	—	—	1.026.108	—	—	121	—	—
TOTALE GENERALE	7.988	45.985.755	3.530.400	2.580.438	52.096.593	44	134.490	708	3.150	1.734

(a) — Sono in corso accertamenti per stabilire la ripartizione territoriale del personale.

Personale insegnante non di ruolo.

AMMINISTRAZIONE	Posti occupati	Retribuzione raggugliata ad anno	Aggiunta di famiglia raggugliata ad anno	Altre indennità ed assegni fissi ed eventuali	Totale	Pensioni di guerra		PERSONALE IN SERVIZIO		
						Num.ro	Importo annuo	a Roma	in Comuni capoluoghi di Provincia	in Comuni non capoluoghi di Provincia
<i>Ministero degli Affari Esteri.</i>										
Scuole all'estero.....	588	2.832.597	152.434	4.190.379	7.175.410	—	—	—	—	588
<i>Ministero dell'Educatione Nazionale.</i>										
Università ed Istituti superiori.....	15	53.000	3.705	—	56.705	—	—	5	10	—
Istituti superiori di medicina veterinaria..	31	108.500	—	—	108.500	—	—	—	31	—
Istituti superiori agrari.....	57	199.500	—	—	199.500	—	—	—	51	6
Licei e ginnasi.....	1.110	6.055.000	1.194.000	—	7.849.000	—	—	18	354	738
Licei scientifici.....	169	708.400	138.000	—	846.400	—	—	2	155	12
Istituti magistrali.....	1.278	6.251.000	1.050.000	—	7.301.000	—	—	8	898	372
Istituti tecnici industriali.....	154	818.333	1.994	16.274	836.571	1	3.186	23	93	33
Istituti tecnici agrari.....	7	81.172	—	—	81.172	—	—	—	5	2
Istituti tecnici nautici.....	135	363.000	100.000	—	463.000	—	—	—	102	33
Istituti tecnici commerciali.....	1.358	6.790.272	934.600	5.955	7.730.827	1	504	37	900	421
Scuole tecniche industriali.....	164	389.034	41.643	22.339	453.016	—	—	—	123	41
Scuole tecniche agrarie.....	4	32.190	—	—	32.190	—	—	—	—	4
Scuole tecniche commerciali.....	176	314.282	21.064	13.120	349.366	—	—	9	124	43
Scuole e corsi secondari di avviamento professionale.....	6.750	28.543.980	1.150.000	—	29.693.980	—	—	295	3.477	2.978
Accademie di belle arti.....	179	525.699	123.053	—	648.752	4	10.728	35	144	—
Educandati.....	47	207.120	23.248	—	230.368	—	—	—	40	7
Istituti dei sordomuti, dei ciechi e Scuola di metodo « G. Cardano ».....	12	51.550	2.820	—	54.370	—	—	1	11	—
Maestri elementari:	11.646	52.092.032	4.784.097	57.688	56.934.717	6	14.418	438	6.518	4.690
R. Ufficio speciale per le scuole elementari di Roma.....	481	2.904.547	155.000	—	3.059.547	—	—	—	—	—
Dipendenti dai Provveditorati regionali scolastici.....	7.743	30.539.887	2.924.409	875.474	34.339.770	—	—	—	—	—
Di scuole a sgravio, di scuole non classificate e di scuole sussidiate.....	800	3.666.000	70.000	—	3.736.000	—	—	—	—	—
Contributi Monte Pensioni.....	—	300.000	—	—	300.000	—	—	—	—	—
	9.024	37.410.434	3.149.409	875.474	41.435.317	—	—	— (a)	— (a)	— (a)
<i>Ministero della Marina.</i>										
R. Accademia navale.....	7	80.797	1.584	7.853	90.234	—	—	—	7	—
TOTALE GENERALE...	21.265	92.415.860	8.088.424	5.131.394	105.635.678	6	14.418	438	6.525	5.278

(a) Sono in corso accertamenti per stabilire la ripartizione territoriale del personale.

Amministrazione autonoma

Provvedimento di approvazione dell'organico	Gruppo	AMMINISTRAZIONE — GRADI	Posti in ruolo	Spesa annua per stipendi e supplementi di servizio attivo a ruolo completo (di diritto)	Posti occupati	Spesa annua (di fatto) per il personale in servizio	
						per stipendi	per supplemento di servizio attivo
21-3-930, n. 219	A	Personale tecnico	111	2.283.514	106	1.729.135	480.568
id.	A	Personale amministrativo	55	882.084	47	630.456	144.830
id.	B	Personale amministrativo	280	4.267.392	261	3.170.726	682.026
D. M. 23-3-31	B	Ricevitori dei generi di monopolio	53	971.239	49	704.358	147.178
21-3-930, n. 219	C	Personale dei tecnici e dei meccanici	1.313	12.400.775	1.255	9.730.761	2.104.632
id.	C	Personale di scrittura	270	1.306.981	281	1.734.055	368.766
id.	—	Personale subalterno	180	1.670.686	213	1.318.096	196.543
—	—	Indennità ed assegni eventuali	—	—	—	—	—
			2.262	23.782.674	2.212	19.017.587	4.124.543
—	—	Personale operaio { permanente temporaneo giornaliero	15.000	—	14.129	56.364.527	—
			—	—	6.821	22.690.427	—
			—	—	1.057	3.772.163	—
			15.000	—	22.007	82.827.117	—

Azienda autonoma

Provvedimento di approvazione dell'organico	Gruppo	AMMINISTRAZIONE — GRADI	Posti in ruolo	Spesa annua per stipendi e supplementi di servizio attivo a ruolo completo (di diritto)	Posti occupati	Spesa annua (di fatto) per il personale in servizio	
						per stipendi	per supplemento di servizio attivo
1-6-928, n. 1139	A-B	Personale amministrativo	21	394.347	14	174.462	42.167
id.	C	Personale d'ordine	18	174.426	6	40.202	8.603
id.	A } B }	Personale tecnico	51	934.614	57	857.576	211.227
id.			95	1.399.298	94	1.162.721	222.677
—	A	Ufficiali invalidi riassunti (ingegneri)	—	—	3	67.102	—
id.	C	Personale d'ordine	76	789.164	54	365.125	77.926
id.	A } C }	Personale di ragioneria	11	202.026	13	142.985	27.283
id.			1	7.896	1	9.347	1.820
id.	—	Personale subalterno	4	32.467	5	27.027	4.096
—	—	Indennità ed assegni eventuali	—	—	—	—	—
8-6-33, n. 757	—	Milizia della strada { Ufficiali Sottufficiali Militi	31	426.645	30	350.071	63.863
			136	787.460	130	749.687	—
			433	1.761.883	437	1.742.645	—
—	—	Indennità ed assegni eventuali	—	—	—	—	—
			877	6.910.226	844	5.688.950	659.662
22-12-332, n. 1754	—	Impiegati civili non di ruolo	—	—	332	2.582.802	—
—	—	Personale operaio { Incaricati stabili Giornalieri	6.000	—	5.773	21.422.726	—
			—	—	626	3.677.215	—

dei monopoli di Stato.

Aggiunta di famiglia o indennità caro-viveri ragguagliate ad anno	Assegni ad personam riassorbibili	Indennità militare, militare speciale e di P. S.	Altre indennità ed assegni fissi ed eventuali	Totale spesa annua (di fatto) per stipendi e indennità	Pensione di guerra		Personale in servizio			Personale fuori quadro o fuori ruolo escluso quello in Colonia	Personale in Colonia	
					Num.	Importo annuo	a Roma	in Comuni capoluoghi di Provincia	in Comuni non capoluoghi di Provincia		fuori quadro o fuori ruolo	comandato
28.976	—	—	—	2.238.679	3	11.681	30	54	22	—	—	—
57.030	—	—	—	832.316	1	3.195	20	27	—	—	1	—
235.890	4.216	—	—	4.092.858	14	48.789	66	173	22	—	2	—
39.395	—	—	3.168	894.099	2	6.654	3	40	6	—	—	—
1.703.766	81.308	—	5.649	13.626.116	83	195.074	136	739	380	—	3	—
228.421	72.209	—	11.742	2.415.193	2	3.805	61	203	17	—	—	—
281.240	56.434	—	4.972	1.857.285	34	73.816	15	159	39	—	—	—
—	—	—	5.195.912	5.195.912	—	—	—	—	—	—	—	—
2.574.718	214.167	—	5.221.443	31.152.458	139	343.014	331	1.395	486	—	6	—
15.187.887	587.713	—	1.517.846	73.657.973	794	1.363.350	319	10.992	2.818	—	—	—
924.771	—	—	1.026.387	24.641.585	413	639.085	336	3.713	2.772	—	—	—
76.220	—	—	134.123	3.982.506	519	908.436	13	252	792	—	—	—
16.188.878	587.713	—	2.678.356	102.282.064	1.726	2.910.871	668	14.957	6.382	—	—	—

della strada.

Aggiunta di famiglia o indennità caro-viveri ragguagliate ad anno	Assegni ad personam riassorbibili	Indennità militare, militare speciale e di P. S.	Altre indennità ed assegni fissi ed eventuali	Totale spesa annua (di fatto) per stipendi e indennità	Pensione di guerra		Personale in servizio			Personale fuori quadro o fuori ruolo escluso quello in Colonia	Personale in Colonia	
					Num.	Importo annuo	a Roma	in Comuni capoluoghi di Provincia	in Comuni non capoluoghi di Provincia		fuori quadro o fuori ruolo	comandato
8.553	414	—	18.586	244.182	—	—	14	—	—	—	—	—
7.603	—	—	—	56.408	—	—	6	—	—	—	—	—
55.852	811	—	—	1.125.466	—	—	8	48	1	—	—	—
145.649	1.489	—	—	1.532.536	—	—	12	82	—	—	—	—
1.109	—	—	—	68.211	—	—	3	—	—	—	—	—
78.846	4.239	—	—	526.136	—	—	4	40	10	—	—	—
7.286	—	—	—	177.554	—	—	13	—	—	—	—	—
2.218	—	—	—	13.385	—	—	1	—	—	—	—	—
9.240	442	—	—	40.805	—	—	5	—	—	—	—	—
—	—	—	2.288.000	2.288.000	—	—	—	—	—	—	—	—
38.903	—	—	240.163	693.000	—	—	10	19	1	—	—	—
159.186	704	—	430.595	1.340.172	—	—	16	108	6	—	—	—
377.930	371	—	662.101	2.783.047	—	—	49	370	18	—	—	—
—	—	—	800.800	800.800	—	—	—	—	—	—	—	—
892.375	8.470	—	4.440.245	11.689.702	—	—	141	667	36	—	—	—
—	—	—	1.416.000	3.998.802	—	—	81	225	26	—	—	—
6.088.330	376.014	—	3.747.021	31.634.091	—	—	—	—	5.773	—	—	—
—	—	—	—	3.677.215	—	—	31	224	371	—	—	—

Azienda fore

Provvedimento di approvazione dell'organico	Gruppo	AMMINISTRAZIONE		Posti in ruolo	Spesa annua per stipendi e supplementi di servizio attivo a ruolo completo (di diritto)	Posti occupati	Spesa annua (di fatto) per il personale in servizio	
		GRADI					per stipendi	per supplemento di servizio attivo
—	A	Personale appartenente ad altre amministrazioni	Impiegati civili di ruolo	—	—	6	101.696	25.736
—	C		Personale tecnico.	—	—	11	77.733	16.152
—	—		Milizia Forestale	—	—	30	471.978	110.892
—	—		Ufficiali	—	—	10	72.666	13.265
—	—		Sottufficiali	—	—	57	724.073	166.045

Amministrazione

Provvedimento di approvazione dell'organico	Gruppo	AMMINISTRAZIONE		Posti in ruolo	Spesa annua per stipendi e supplementi di servizio attivo a ruolo completo (di diritto)	Posti occupati	Spesa annua (di fatto) per il personale in servizio	
		GRADI					per stipendi	per supplemento di servizio attivo
17-9-1931, n. 1345	A	Personale di 1ª categoria	Personale di 1ª categoria	939	14.947.379	693	9.728.601	2.228.008
id.	B		Personale di ragioneria	—	—	70	1.047.024	236.016
id.	C		Personale di 2ª categoria	9.250	87.463.925	10.964	91.537.987	19.276.888
id.	Sub.		Personale di 3ª categoria	8.585	59.961.762	13.089	83.024.564	11.767.965
				18.774	162.373.066	a)24.816	185.338.176	33.508.877
			(a) Di cui riflettente la milizia postelegrafonica	—	—	350	1.806.744	310.903
17-9-1931, n. 1345	—	Personale a contratto.	Impiegati	3.400	19.235.500	1.491	8.883.578	—
id.	—		Agenti	6.600	30.112.500	630	3.385.620	—
id.	—	Personale avventizio	Impiegati	—	—	557	2.275.902	—
id.	—		Agenti	—	—	677	1.794.050	—
id.	—	Ricevitori postali	—	—	11.170	104.960.470	—	
id.	—	Agenti rurali	—	—	13.142	36.069.924	—	
id.	—	Procaccia postali	—	—	4.191	6.409.490	—	

Azienda di Stato per

Provvedimento di approvazione dell'organico	Gruppo	AMMINISTRAZIONE		Posti in ruolo	Spesa annua per stipendi e supplementi di servizio attivo a ruolo completo (di diritto)	Posti occupati	Spesa annua (di fatto) per il personale in servizio		
		GRADI					per stipendi	per supplemento di servizio attivo	
15-10-1931, n. 1474	A-B-C	Personale a contratto	Direttivo e ispettivo	42	814.697	37	587.476	140.065	
12-2-1934, n. 315			Sub	Amministrativo, contabile, di commutazione, operaio e subalterno	665	5.297.681	615	4.676.453	196.075
						707	6.112.378	652	5.263.909
—	—	Personale diurnista	—	—	—	467	2.760.024	—	

ste demaniali.

Aggiunta di famiglia o indennità caro-viveri ragguagliate ad anno	Assegni ad personam riassorbibili	Indennità militare, speciale e di P. S.	Altre indennità ed assegni fissi ed eventuali	Totale spesa annua (di fatto) per stipendi e indennità	Pensione di guerra		Personale in servizio			Personale fuori quadro o fuori ruolo escluso quello in Colonia	Personale in Colonia	
					Num.	Importo annuo	a Roma	in Comuni capoluoghi di Provincia	in Comuni non capoluoghi di Provincia		fuori quadro o fuori ruolo	comandato
3.088	—	—	—	130.520	—	—	2	2	2	—	—	—
13.521	1.872	—	—	109.278	—	—	4	2	5	—	—	—
16.349	—	126.790	153.416	879.425	—	—	1	17	12	—	—	—
14.548	—	17.746	9.080	127.305	—	—	—	—	10	—	—	—
47.506	1.872	144.536	162.496	1.246.528	—	—	7	21	29	—	—	—

Poste e Telegrafi.

Aggiunta di famiglia o indennità caro-viveri ragguagliate ad anno	Assegni ad personam riassorbibili	Indennità militare, speciale e di P. S.	Altre indennità ed assegni fissi ed eventuali	Totale spesa annua (di fatto) per stipendi e indennità	Pensione di guerra		Personale in servizio			Personale fuori quadro o fuori ruolo escluso quello in Colonia	Personale in Colonia	
					Num.	Importo annuo	a Roma	in Comuni capoluoghi di Provincia	in Comuni non capoluoghi di Provincia		fuori quadro o fuori ruolo	comandato
782.221	31.345	—	1.129.718	13.899.893	9	28.989	226	458	9	—	—	—
77.287	—	—	110.740	1.471.067	—	—	32	38	—	—	—	—
16.401.648	6.478.882	—	17.239.054	150.934.459	572	776.468	2.169	8.429	366	—	—	—
20.970.180	3.842.831	—	20.270.166	139.875.706	553	589.964	1.631	9.675	1.783	—	—	—
38.231.336	10.353.058	—	38.749.678	306.181.125	1.134	1.395.421	4.058	18.600	2.158	—	—	—
709.620	284.254	—	1.245.000	4.356.521	—	—	109	341	—	—	—	—
—	—	—	3.435.964	12.319.542	—	—	283	1.183	25	—	—	—
—	—	—	1.452.530	4.838.150	—	—	105	494	31	—	—	—
—	—	—	1.283.328	3.559.230	—	—	55	475	27	—	—	—
—	—	—	1.559.808	3.353.858	—	—	105	529	43	—	—	—
—	—	—	—	104.960.470	—	—	67	478	10.625	—	—	—
—	—	—	—	36.069.924	—	—	26	593	12.523	—	—	—
—	—	—	—	6.469.490	—	—	8	298	3.885	—	—	—

Servizi telefonici.

Aggiunta di famiglia o indennità caro-viveri ragguagliate ad anno	Assegni ad personam riassorbibili	Indennità militare, speciale e di P. S.	Altre indennità ed assegni fissi ed eventuali	Totale spesa annua (di fatto) per stipendi e indennità	Pensione di guerra		Personale in servizio			Personale fuori quadro o fuori ruolo escluso quello in Colonia	Personale in Colonia	
					Num.	Importo annuo	a Roma	in Comuni capoluoghi di Provincia	in Comuni non capoluoghi di Provincia		fuori quadro o fuori ruolo	comandato
29.399	1.505	—	351.224	1.169.649	1	4.222	26	11	—	—	—	—
138.347	9.166	—	1.793.235	6.813.276	1	2.640	204	398	13	—	—	—
167.746	10.671	—	2.144.459	7.922.925	2	6.862	230	409	13	—	—	—
—	—	—	976.919	3.736.943	7	13.662	53	343	71	—	—	—

Personale di ruolo delle Ferrovie dello Stato

secondo l'ordinamento gerarchico approvato con R. decreto 6 dicembre 1923, n. 2651.

GRUPPI DI PERSONALE	Numero agenti					Stipendi paghe e compensi agli ex com- battenti	Sup- plemento servizio attivo	Aggiunta di famiglia	Assegni ad personam riassorbi- bili	Altre indennità ed assegni fissi ed eventuali	TOTALE	
	d'orga- nico	Esisten-										Totale
		a Roma	In comuni capoluoghi di provincia	In comu- ni capo- luoghi di provincia								
I. — Personale degli uffici												
a) di 1ª categoria	1.568	592	944	47	1.583	25.982.000	6.522.000	822.000	3.000	10.362.000	43.691.000	
b) di 2ª categoria ed ausiliario	11.408	2.383	8.145	508	11.036	107.546.000	19.664.000	17.066.000	152.000	22.997.000	167.425.000	
c) subalterno	1.974	515	1.596	89	2.180	14.022.000	1.966.000	3.756.000	214.000	2.069.000	22.027.000	
TOTALE DEL TITOLO I	14.950	3.490	10.685	624	14.799	147.550.000	28.152.000	21.644.000	369.000	35.428.000	233.143.000	
II. — Personale esecutivo												
a) Addetto agli uffici	—	186	149	63	398	3.201.000	482.000	617.000	55.000	993.000	5.348.000	
1. - Stazioni	—	1.595	20.380	18.360	40.335	286.074.000	13.203.000	56.676.000	954.000	53.305.000	440.212.000	
2. - Depositi personale viaggiante	—	601	10.735	2.691	14.027	89.109.000	13.671.000	20.921.000	476.000	46.596.000	170.773.000	
b) Totale movimento	—	2.196	31.115	21.051	54.362	375.183.000	56.874.000	77.597.000	1.430.000	99.901.000	610.985.000	
c) Commerciale e traffico	—	—	—	—	—	—	—	—	—	—	—	
1. - Depositi locomotive	—	200	4.023	735	4.958	30.664.000	4.161.000	7.847.000	127.000	7.806.000	48.105.000	
2. - Depositi combustibili	—	15	375	106	496	2.982.000	393.000	830.000	11.000	550.000	4.766.000	
3. - Condotta locomotive	—	616	9.609	2.464	12.689	88.990.000	13.084.000	18.345.000	1.510.000	58.680.000	80.609.000	
4. - Pulizia, verifica, untura veicoli	—	124	1.932	454	2.510	15.539.000	2.043.000	4.004.000	240.000	3.006.000	24.832.000	
5. - Officine dei depositi	—	227	4.071	914	5.212	35.908.000	4.672.000	8.031.000	649.000	6.785.000	56.045.000	
6. - Squadre di rialzo	—	276	2.607	378	3.261	22.625.000	2.914.000	5.219.000	367.000	4.251.000	35.376.000	
7. - Officine locomotive	—	—	3.492	825	4.317	29.351.000	3.830.000	6.982.000	530.000	6.728.000	47.421.000	
8. - Officine veicoli	—	360	3.179	452	3.991	27.676.000	3.581.000	6.842.000	453.000	5.791.000	44.343.000	
9. - Navigazione stretto di Messina	—	—	163	—	163	1.197.000	181.000	285.000	4.000	478.000	2.145.000	
d) Totale materiale e trazione	—	1.818	29.451	6.328	37.597	254.932.000	34.859.000	58.385.000	3.891.000	92.075.000	444.142.000	
1. - Sorveglianza della linea	—	18	516	1.877	2.411	14.611.000	2.087.000	3.374.000	82.000	2.004.000	22.158.000	
2. - Manutenzione della linea	—	122	2.759	12.389	15.270	87.907.000	7.682.000	21.071.000	452.000	7.086.000	124.198.000	
3. - Personale operaio	—	135	2.134	863	3.132	20.516.000	2.733.000	4.749.000	403.000	6.878.000	35.279.000	
4. - Manutenzione impianti T. E.	—	55	655	1.193	1.903	11.949.000	1.610.000	2.288.000	142.000	3.799.000	19.788.000	
5. - Offic. del mater. fisso e cantieri T. E.	—	—	221	225	446	2.961.000	394.000	561.000	15.000	825.000	4.785.000	
6. - Nuovi impianti T. E.	—	11	41	91	143	945.000	134.000	168.000	5.000	441.000	1.693.000	
7. - Lavori in conto patrimoniale	—	—	—	13	13	137.000	18.000	31.000	—	6.000	192.000	
e) Totale lavori e costruzioni	—	341	6.326	16.651	23.318	139.026.000	14.658.000	32.242.000	1.129.000	21.039.000	208.094.000	
f) Approvvigionamenti	—	58	634	87	779	4.569.000	600.000	1.318.000	28.000	831.000	7.346.000	
TOTALE DEL TITOLO II	120.050	4.599	67.675	44.180	116.454	776.911.000	107.473.000	170.159.000	6.533.000	214.839.000	1.275.915.000	
TOTALE GENERALE (a)	135.000	8.089	78.360	44.804	131.253	924.461.000	135.625.000	191.803.000	6.902.000	250.267.000	1.509.058.000	
(a) Di cui riflettente la Milizia ferroviaria	—	228	2.818	1.018	4.064	30.366.000	4.455.000	6.300.000	227.000	8.221.000	49.569.000	

Personale non di ruolo delle Ferrovie dello Stato.

GRUPPI DI PERSONALE	NUMERO AGENTI				Stipendi e paghe	Cavoviveri	Altre indennità ed assegni fissi ed eventuali	TOTALE
	a Roma	in comuni capoluoghi di provincia	in comuni non capoluoghi di provincia	Totale				
I. — Personale degli uffici								
a) di 1ª categoria	12	15	8	35	425.000	—	82.000	507.000
b) di 2ª categoria ed ausiliario	26	88	23	137	1.305.000	2.000	75.000	1.382.000
c) subalterno	—	4	—	4	21.000	2.000	3.000	26.000
TOTALE DEL TITOLO I	38	107	31	176	1.751.000	4.000	160.000	1.915.000
II. — Personale esecutivo								
a) addetto agli uffici	25	6	—	31	177.000	19.000	30.000	226.000
1. - Stazioni	127	911	485	1.523	7.053.000	1.322.000	2.812.000	11.187.000
2. - Depositi personale viaggiante	—	2	93	95	439.000	16.000	242.000	697.000
b) Totale movimento	127	913	578	1.618	7.492.000	1.338.000	3.054.000	11.884.000
c) Commerciale e traffico	—	—	—	—	—	—	—	—
1. - Depositi locomotive	—	134	9	143	683.000	97.000	114.000	894.000
2. - Depositi combustibili	—	3	1	4	16.000	4.000	4.000	24.000
3. - Condotta locomotive	—	85	33	118	666.000	9.000	44.000	719.000
4. - Pulizia, verifica, untura veicoli	—	41	8	49	214.000	39.000	42.000	295.000
5. - Officine dei depositi	93	305	86	484	2.529.000	267.000	444.000	3.240.000
6. - Squadre di rialzo	11	88	19	118	619.000	91.000	135.000	845.000
7. - Officine locomotive	—	240	6	246	1.296.000	155.000	308.000	1.759.000
8. - Officine veicoli	31	147	20	198	870.000	195.000	301.000	1.366.000
9. - Navigazione stretto di Messina	—	44	—	44	296.000	2.000	53.000	351.000
d) Totale materiale e trazione	135	1.087	182	1.404	7.189.000	859.000	1.445.000	9.493.000
1. - Sorveglianza della linea	—	7	26	33	43.000	1.000	2.000	46.000
2. - Manutenzione della linea	—	8	21	29	100.000	7.000	2.000	109.000
3. - Personale operaio	24	395	192	611	3.793.000	172.000	605.000	4.570.000
4. - Manutenzione impianti T. E.	14	210	355	579	2.850.000	331.000	996.000	4.177.000
5. - Offic. del mater. fisso e cantieri T. E.	—	18	24	42	208.000	27.000	73.000	308.000
6. - Nuovi impianti T. E.	35	4	53	92	526.000	4.000	34.000	564.000
7. - Lavori in conto patrimoniale	—	—	—	—	—	—	—	—
e) Totale lavori e costruzioni	73	642	671	1.386	7.520.000	542.000	1.712.000	9.774.000
f) Approvvigionamenti	—	14	3	17	80.000	12.000	14.000	106.000
TOTALE DEL TITOLO II	360	2.662	1.434	4.456	22.458.000	2.770.000	6.255.000	31.483.000
TOTALE GENERALE (a)	398	2.769	1.465	4.632	24.209.000	2.774.000	6.415.000	33.398.000
(a) Di cui riferente la Milizia ferroviaria	72	893	323	1.288	7.392.000	847.000	1.950.000	10.198.000

**Situazione numerica degli impiegati non di ruolo in servizio nelle Colonie
(assunti con provvedimenti dei Governi Coloniali).**

COLONIA	Posti occupati	Retribuzione raggugliata ad anno	Aggiunta di famiglia raggugliata ad anno	Altre indennità ed assegni fissi ed eventuali	Totale della spesa annua	Pensioni di Guerra		
						Numero	Ammontare	
Tripolitania	651	4.391.491	781.053	2.733.321	7.905.865	3	9.235	
Cirenaica	481	3.479.379	537.092	2.049.704	6.066.175	6	19.595	
Eritrea	152	1.390.500	145.000	700.274	2.235.814	—	—	
Somalia e Oltre Giuba	144	1.313.645	90.938	1.359.105	2.763.718	1	2.640	
Personale indigeno	Tripolitania	783	3.154.851	462.321	40.079	3.657.251	—	—
	Cirenaica	637	3.047.558	95.918	188.422	3.331.898	—	—
	Eritrea	811	1.726.437	27.245	58.380	1.812.062	—	—
	Somalia	599	2.001.586	—	51.210	2.055.796	—	—
Indennità ed assegni eventuali	—	—	—	2.197.200	2.197.230	—	—	
TOTALE	4.258	20.555.447	2.139.637	9.389.725	32.058.809	10	31.470	

Situazione numerica del personale operaio non di ruolo in servizio nelle Colonie.

COLONIA	Posti occupati	Salario raggugliato ad anno	Aggiunta di famiglia raggugliata ad anno	Altre indennità ed assegni fissi ed eventuali	Totale della spesa annua	Pensioni di guerra		
						Numero	Ammontare	
Tripolitania	558	3.778.898	186.504	337.492	4.302.894	1	1.512	
Cirenaica	324	2.054.534	150.244	91.490	2.296.318	—	—	
Eritrea	127	1.173.461	68.111	57.893	1.299.468	—	—	
Somalia e Oltre Giuba	41	268.745	40.759	290.345	599.849	—	—	
Personale indigeno	Tripolitania	189	387.396	68.626	—	456.022	—	—
	Cirenaica	217	620.451	—	—	620.451	—	—
	Eritrea	1.296	1.476.466	—	—	1.476.466	—	—
	Somalia	109	404.320	—	76.185	480.505	—	—
Indennità ed assegni eventuali.	—	—	—	455.860	455.860	—	—	
TOTALI	2.831	10.164.321	514.244	1.309.268	11.987.833	1	1.512	

Personale indigeno dei reparti armati in servizio nelle Colonie.

UFFICI O SERVIZI	Posti occupati	Retribuzione raggugliata ad anno	Aggiunta di famiglia raggugliata ad anno	Assegni personali	Altre indennità ed assegni fissi ed eventuali	Totale spesa annua
1. - Guardie locali - Bande armate - Polizia confinaria.						
Graduati	569	1.354.669	2.780	—	200.568	1.558.017
Militi	2.829	4.746.770	10.120	—	680.988	5.437.878
Graduati Zaptiè	415	1.096.343	42.192	—	716.407	1.854.942
Zaptiè	2.071	3.719.526	503.326	—	3.508.736	7.731.588
	5.884	10.917.308	558.418	—	5.106.699	16.582.425
2. - R. Guardia di Finanza.						
Graduati	30	81.070	—	—	61.912	142.982
Guardie	124	208.500	—	—	172.722	381.222
	154	289.570	—	—	234.634	524.204
3. - Marina Mercantile.						
Capi e sottocapi	44	135.128	3.047	—	42.694	180.869
Marinai	144	320.328	6.132	—	107.138	433.598
	188	455.456	9.179	—	149.832	614.467
4. - Personale di custodia delle carceri.						
Graduati	59	165.751	47.830	—	63.579	277.160
Guardie	193	333.022	140.924	—	109.630	583.576
	252	498.773	188.754	—	173.209	860.736
5. - Personale di Pubblica Sicurezza.						
Graduati	15	60.813	21.693	—	25.155	107.661
Militi	12	37.230	28.776	—	5.950	71.956
	27	98.043	50.469	—	31.105	179.617
6. - Personale Sanitario.						
Graduati	62	240.304	—	—	28.112	268.416
Guardie di sanità	180	416.392	—	—	102.662	519.054
	242	656.696	—	—	130.774	787.470
7. - Personale Istituto siero - Vaccinogeno (Somalia)						
Graduati	7	21.240	—	—	18.322	39.562
Militi	29	37.440	—	—	27.960	65.400
	36	58.680	—	—	46.282	104.962
Indennità ed assegni eventuali	—	—	—	—	764.507	764.507
TOTALE GENERALE	6.783	12.974.526	806.820	—	6.637.042	20.483.388

Personale distaccato presso i governi coloniali.

Prospetto riassuntivo.

PERSONALE	Posti occupati	Spesa annua (di fatto) per il personale in servizio		Aggiunta di famiglia raggugliata ad anno	Assegni ad personam riassorbiti	Indennità militare, militare speciale e di P. S.	Altre indennità ed assegni fissi ed eventuali	Totale spesa annua (di fatto) per stipendi ed indennità	Pensioni di guerra	
		per stipendi	per supplemento di servizio attivo						Numero	Ammontare
Impiegati civili di ruolo	662	5.993.347	1.304.747	788.958	66.005	—	6.561.743	14.714.800	19	60.462
Militari	3.979	28.344.253	3.576.945	1.568.690	62.220	—	37.532.982	71.085.090	5	16.413
TOTALI	4.641	34.337.600	4.881.692	2.357.648	128.225	—	44.094.725	85.799.890	24	6.875

Impiegati civili di ruolo distaccati presso i governi coloniali.

AMMINISTRAZIONI	Posti occupati	Spesa annua (di fatto) per il personale in servizio		Aggiunta di famiglia raggugliata ad anno	Assegno personale riassorbibile	Altre indennità ed assegni fissi ed eventuali	Totale spesa annua (di fatto) per stipendi ed indennità	Pensioni di guerra	
		per stipendi	per supplementi di servizio attivo					Numero	Importo annuo
MINISTERO DELLE FINANZE									
	34	396.921	80.952	42.450	1.663	344.059	866.045	2	6.922
Ragionerie centrali	5	53.214	9.248	9.503	—	49.538	121.503	1	4.950
Gruppo A	19	112.239	24.735	36.431	2.197	92.889	268.491	1	1.512
id. B	1	13.520	2.429	2.218	—	18.508	36.075	1	6.394
id. C	6	77.235	15.077	8.554	—	71.106	172.572	1	5.302
Ufficiale invalido di guerra.	35	372.254	76.658	42.388	1.427	312.968	805.695	3	4.572
Direzione generale del tesoro	5	57.269	10.951	3.802	—	43.209	115.231	—	—
Id. id. Dogane e imposte ind.	15	127.323	25.984	17.108	1.905	91.360	263.680	—	—
Id. id. delle imposte dirette	3	44.438	11.526	1.900	—	32.234	90.098	—	—
Id. id. del Demanio e Tasse	4	38.699	7.185	7.604	—	32.408	85.896	—	—
Avvocatura di Stato	1	6.039	1.241	1.900	—	4.240	13.420	—	—
Direzione generale Catasto Servizi tecn.	1	12.078	2.416	2.218	—	13.349	30.061	—	—
Person. del ruolo Amm. Centr. Intend.									
Uff. Inv. di guerra (Dir. gen. Dem. e Tasse)									
	129	1.311.229	269.002	176.076	7.192	1.105.868	2.869.367	9	29.652
MINISTERO DI GRAZIA E GIUSTIZIA									
✓ Magistratura	27	491.549	145.938	1.584	—	391.925	1.030.996	4	11.934
✓ Cancellerie e segreterie giudiziarie	33	358.678	68.884	49.103	—	288.771	765.436	1	100
Istituti di prevenzione e di pena:									
Direttori e segretari	2	27.720	5.860	4.752	—	20.328	58.660	—	—
Ragionieri	1	12.873	2.429	1.901	—	12.313	29.516	—	—
	63	890.820	223.111	57.340	—	713.337	1.884.698	5	12.034
MINISTERO DELLE COMUNICAZIONI									
Personale poste e telegrafi	27	278.587	56.440	45.920	8.842	266.167	655.950	2	4.645
Ferrovie dello Stato	8	81.308	13.396	16.841	2.401	90.282	204.228	2	9.901
Ispettorato Capitanerie di Porto	2	18.563	42.118	3.801	—	17.907	44.519	—	—
	37	378.458	74.084	66.562	11.243	374.356	904.703	4	14.546
MINISTERO DELL'EDUCAZIONE NAZIONALE									
Scuole medie	43	537.598	116.409	47.204	—	421.923	1.123.134	1	4.230
Id. elementari	254	1.563.751	349.967	214.388	37.026	1.240.258	3.405.390	—	—
Id. industriali	4	37.131	7.066	5.492	—	26.077	75.766	—	—
Antichità e Belle arti	4	28.131	6.864	3.485	579	21.425	60.484	—	—
	305	2.166.611	480.306	270.569	37.605	1.709.683	4.664.774	1	4.230

24
33
10
2
72

Personale militare distaccato presso i governi coloniali.

AMMINISTRAZIONI	Posti occupati	Spesa annua (di fatto)		Aggiunta di famiglia raggugliata ad anno	Assegni personali riassorbibili	Altre indennità ed assegni fissi ed eventuali	Totale spesa annua per stipendi ed indennità	Pensioni di guerra	
		per stipendi o paghe raggugliate ad anno	per supplementi di servizio attivo					Numero	Importo annuo
MINISTERO DELLA GUERRA									
<i>R. Esercito.</i>									
Ufficiali	1.053	12.617.643	2.231.104	758.177	2.000	14.539.731	30.148.655	3	16.063
Marescialli	309	1.967.350	345.986	316.651	2.500	2.084.789	4.717.276	-	-
Sergenti maggiori e sergenti	924	4.193.713	46.366	58.737	3.431	2.185.382	6.487.629	-	-
<i>Reali Carabinieri.</i>									
Ufficiali	56	717.843	110.527	43.415	-	657.435	1.529.220	-	-
Marescialli	97	662.844	122.885	60.457	2.274	823.173	1.671.633	-	-
Brigadieri e vice-brigadieri	291	1.524.422	90.544	20.463	19.844	1.314.414	2.969.687	-	-
Appuntati e militi	517	1.994.984	87.431	7.081	25.636	1.635.311	3.750.443	-	-
	3.247	23.678.799	3.034.843	1.264.981	55.685	23.240.235	51.274.543	3	16.063
MINISTERO DELLA MARINA									
<i>Marina militare.</i>									
Ufficiali	5	65.324	11.890	7.602	-	85.129	169.945	-	-
	5	65.324	11.890	7.602	-	85.129	169.945	-	-
MINISTERO DELL'AERONAUTICA									
Ufficiali	92	1.061.237	196.921	63.155	-	1.518.274	2.839.587	-	-
Sottufficiali	155	667.294	43.535	67.174	-	1.068.539	1.846.542	-	-
	247	1.728.531	240.456	130.329	-	2.586.813	4.686.129	-	-
MINISTERO DELLE FINANZE									
<i>R. Guardia di finanza.</i>									
Ufficiali	7	82.120	13.766	1.600	-	94.750	192.236	-	-
Sottufficiali	69	414.164	25.388	1.856	-	474.986	916.394	-	-
Militi	136	528.064	21.000	3.200	1.500	283.624	837.388	-	-
	212	1.024.348	60.154	6.656	1.500	853.360	1.946.018	-	-
MINISTERO DELL'INTERNO.									
<i>Militia V. S. N.</i>									
Ufficiali	62	716.257	134.273	52.735	-	707.884	1.611.199	-	-
Sottufficiali	127	586.175	7.959	18.192	-	335.061	947.387	-	-
Militi (in servizio continuativo)	-	-	-	-	-	-	-	-	-
<i>Pubblica sicurezza.</i>									
Sottufficiali	19	117.317	14.664	29.937	3.573	138.096	303.587	-	-
Militi	11	44.670	4.468	6.758	1.075	42.406	99.377	-	-
	219	1.464.419	161.864	107.672	4.648	1.223.447	2.961.550	-	-
MINISTERO DELLE COMUNICAZIONI									
<i>Marina mercantile.</i>									
Ufficiali di Porto	12	163.417	35.217	14.256	-	198.423	411.313	-	-
Sottufficiali di Porto	9	47.736	5.971	6.005	-	43.170	102.832	-	-
	21	211.153	41.188	20.261	-	241.593	514.195	-	-

AMMINISTRAZIONI	Posti occupati	Spesa annua (di fatto)		Agiunta di famiglia raggugliata ad anno	Assegni personali riasorbibili	Altre indennità ed assegni fissi ed eventuali	Totale spesa annua per stipendi ed indennità	Pensioni di guerra	
		per stipendi o paghe raggugliate ad anno	per supplementi di servizio attivo					Numero	Importo annuo
MINISTERO DELL'AGRICOLTURA E DELLE FORESTE									
<i>Milizia forestale.</i>									
Ufficiali	3	46.552	11.967	—	—	67.590	126.109	—	—
Sottufficiali	1	6.535	1.241	1.901	—	7.910	17.587	—	—
Militi (in servizio continuativo)	1	3.245	321	64	—	3.261	6.891	—	—
	5	56.332	13.529	1.965	—	78.761	150.587	—	—
MINISTERO DELLA GIUSTIZIA									
<i>Personale di custodia della carceri.</i>									
Comandanti e capi guardia	4	31.102	5.046	8.659	—	31.211	76.018	—	—
Sotto capi guardia	6	35.145	3.882	10.519	—	35.995	85.541	1	100
Guardie	13	49.100	4.593	10.046	387	37.706	101.832	1	250
	23	115.347	13.521	29.224	387	104.912	263.391	2	350
Indennità ed assegni eventuali	—	—	—	—	—	9.118.732	9.118.732	—	—
TOTALE GENERALE	3.979	28.344.253	3.576.945	1.568.690	62.220	37.532.982	71.085.090	5	16.413

Personale delle nuove provincie proveniente dall'antico regime.

Prospetto riassuntivo.

AMMINISTRAZIONI	Posti occupati	Spesa annua (di fatto) per il personale in servizio		Agiunta di famiglia raggugliata ad anno	Assegni ad persone riasorbibili	Indennità militare, militare speciale e di P.S.	Altre indennità ed assegni fissi ed eventuali	Totale spesa annua (di fatto) per stipendi ed indennità	Pensioni di guerra		Personale in servizio		
		per stipendi	per supplementi di servizio attivo						Numero	Importo annuo	a Roma	in comuni capoluoghi di provincia	in comuni non capoluoghi di provincia
Personale civile di ruolo	2.634	23.285.330	4.327.162	3.835.466	144.419	—	2.771.390	34.363.767	9	13.018	15	1.933	686
Militari	444	2.288.670	135.737	360.768	49.992	206.614	290.357	3.332.138	—	—	8	278	158
Personale non di ruolo	711	2.940.119	—	7.656	5.355	—	—	2.953.130	18	21.107	—	21	690
	3.789	28.514.119	4.462.899	4.203.890	199.766	206.614	3.061.747	40.649.035	27	34.125	23	2.232	1.534

Personale civile di ruolo

Provvedimento di approvazione dell'organico	Gruppo	AMMINISTRAZIONE — GRADI	Posti in ruolo	Spesa annua per stipendi e supplementi di servizio attivo a ruolo completo (di diritto)	Posti occupati	Spesa annua (di fatto) per il personale in servizio	
						per stipendi	per supplemento di servizio attivo
		PRESIDENZA DEL CONSIGLIO DEI MINISTRI.					
—	C-Sub	Avvocatura di Stato	—	—	5	37.455	6.952
		MINISTERO DELLE FINANZE.					
—	A	} Ufficio centrale del personale	—	—	59	865.901	103.678
—	C		—	—	94	703.260	147.827
—	Sub.	Indennità ed assegni eventuali	—	—	62	352.774	52.404
—	B	} Ragioneria delle Intendenze	—	—	—	—	—
—	C		—	—	53	655.518	137.416
—	B	} Direzione generale del tesoro	—	—	20	135.362	28.511
—	C		—	—	5	59.050	10.846
—	B	} Id. id. delle tasse	—	—	27	175.001	37.880
—	C		—	—	35	399.999	71.261
—	B	} Id. id. delle imposte dirette	—	—	87	562.630	121.461
—	C		—	—	131	1.668.069	313.951
—	Sub.	Id. id. del catasto e servizi tecnici	—	—	61	408.491	91.315
—	B	} Id. id. delle dogane	—	—	16	92.476	13.941
—	C		—	—	54	679.810	123.430
—	B	} Id. id. delle dogane	—	—	50	369.940	73.420
—	C		—	—	113	1.362.715	255.510
—	Sub.	Id. id. delle dogane	—	—	44	382.493	69.001
		MINISTERO DI GRAZIA E GIUSTIZIA.					
—	—	Personale vario	—	—	1.045	9.827.333	1.774.196
		MINISTERO DELL'EDUCAZIONE NAZIONALE.					
—	A	} Personale civile non insegnante	2	26.972	2	21.926	4.863
—	Sub		—	—	—	—	—
		MINISTERO DELL'INTERNO.					
—	A	} Amministrazione civile	—	—	44	611.500	135.800
—	B		—	—	22	270.500	50.200
—	C	} Amministrazione civile	—	—	101	676.200	143.500
—	Sub.		—	—	29	161.000	23.000
					196	1.719.200	352.500
—	C	} Archivi di Stato	—	—	8	58.854	11.136
—	Sub.		—	—	1	4.664	704
		<i>Sanità pubblica.</i>					
—	A	Personale medico	—	—	9	63.518	11.840
—	A	} Id. veterinario	—	—	8	117.002	27.322
—	—		Id. subalterno	—	—	16	17.756
—	—	Id. subalterno	—	—	2	12.449	1.820
					26	347.207	77.160

delle nuove provincie.

Aggiunta di famiglia o indennità caro-viveri ragguagliate ad anno	Assegni ad personam riassorbibili	Indennità militare, militare speciale e di P. S.	Altre indennità ed assegni fissi ed eventuali	Totale spesa annua (di fatto) per stipendi e indennità	Pensione di guerra		Personale in servizio			Personale fuori quadro o fuori ruolo escluso quello in Colonia	Personale in Colonia	
					Num.	Importo annuo	a Roma	in Comuni capoluoghi di Provincia	in Comuni non capoluoghi di Provincia		fuori quadro o fuori ruolo	comandato
6.082	1.371	—	1.850	53.710	—	—	—	5	—	—	—	—
94.400	—	—	—	1.063.979	—	—	—	59	—	—	—	—
150.400	—	—	—	1.001.487	—	—	—	94	—	—	—	—
93.000	—	—	—	498.178	—	—	—	62	—	—	—	—
—	—	—	45.056	45.056	—	—	—	—	—	—	—	—
68.328	—	—	54.700	915.962	—	—	1	52	—	—	—	—
30.524	5.024	—	19.880	219.301	2	4.677	—	20	—	—	—	—
7.882	—	—	—	77.778	—	—	1	4	—	—	—	—
50.177	—	—	3.538	266.596	1	774	—	27	—	—	—	—
45.646	—	—	—	516.906	—	—	—	11	24	—	—	—
123.103	40.301	—	—	847.495	—	—	—	40	47	—	—	—
174.323	70	—	261.774	2.418.187	—	—	—	78	53	—	—	—
98.600	4.200	—	69.348	671.954	—	—	—	27	34	—	—	—
24.373	—	—	17.358	148.148	—	—	—	13	3	—	—	—
76.920	—	—	539.310	1.419.470	—	—	—	34	20	—	—	—
77.460	2.720	—	9.600	533.140	—	—	—	26	24	—	—	—
204.143	—	—	—	1.822.368	—	—	—	86	27	—	—	—
92.588	2.364	—	—	546.446	1	1.141	—	30	14	—	—	—
226.679	25.362	—	—	1.328.229	—	—	—	92	42	—	—	—
1.638.546	80.041	—	1.020.564	14.340.680	4	6.592	2	755	288	—	—	—
1.692	—	—	—	48.874	—	—	—	1	2	—	—	—
1.108	—	—	—	27.897	—	—	—	—	2	—	—	—
44.000	1.490	—	—	792.790	—	—	1	43	—	—	—	—
28.100	—	—	—	348.800	—	—	2	20	—	—	—	—
53.000	26.400	—	—	899.100	—	—	2	99	—	—	—	—
35.000	4.500	—	—	223.500	—	—	—	29	—	—	—	—
160.100	32.390	—	—	2.264.190	—	—	5	191	—	—	—	—
10.898	—	—	—	80.888	—	—	—	8	—	—	—	—
1.996	—	—	—	7.364	—	—	—	1	—	—	—	—
12.894	—	—	—	88.252	—	—	—	9	—	—	—	—
5.037	4.479	—	—	153.840	—	—	—	8	—	—	—	—
14.921	10.628	—	—	291.323	—	—	—	16	—	—	—	—
2.603	877	—	—	17.749	—	—	—	2	—	—	—	—
22.561	15.984	—	—	462.912	—	—	—	26	—	—	—	—

Provvedimento di approvazione dell'organico	Gruppo	AMMINISTRAZIONE GRADI	Posti in ruolo	Spesa annua per stipendi e supplementi di servizio attivo a ruolo completo (di diritto)	Posti occupati	Spesa annua (di fatto) per il personale in servizio	
						per stipendi	per supplemento di servizio attivo
		<i>Pubblica sicurezza.</i>					
—	C	Personale d'ordine	—	—	1	9.877	1.781
—	—	Personale subalterno	—	—	3	16.236	2.730
					4	26.173	4.511
					235	2.156.098	446.011
		MINISTERO DEI LAVORI PUBBLICI.					
—	A	Direzione generale affari generali e dell'edilizia	—	—	21	315.265	73.231
—	B		—	—	23	282.247	50.242
—	C		—	—	19	139.935	30.042
—	Sub.		—	—	3	17.040	2.481
		MINISTERO DELLA MARINA.			66	754.487	155.996
—	B	Personale di ragioneria	2	31.689	2	26.004	5.358
—	B	Id. tecnico	7	103.035	7	85.510	15.559
—	B	Id. disegnatori tecnici	21	290.252	21	256.643	46.391
—	C	Id. d'ordine	15	145.604	15	116.409	24.281
—	Sub.	Id. pel servizio dei fari	28	180.067	28	158.249	22.004
—	—	Id. subalterno	2	11.131	2	10.754	1.324
			75	761.878	75	653.569	114.917
		MINISTERO DELLE COMUNICAZIONI. <i>Marina mercantile.</i>					
—	A	Personale di concetto	19	300.014	14	185.616	39.237
—	B	Id. d'ordine	9	135.940	9	108.539	20.887
—	C	Id. subalterno	23	213.453	19	135.421	31.439
—	—		8	53.022	7	43.795	5.376
			59	702.429	49	473.371	96.939
		MINISTERO DELL'AGRICOLTURA E DELLE FORESTE.					
—	A C	Personale forestale	—	—	7	90.950	18.752
		MINISTERO DELLE CORPORAZIONI.					
—	A-C	Personale della miniera di Idria	—	—	19	155.283	33.497
—	B-C	Id. dell'amministrazione metrica	—	—	7	62.839	11.651
—	Sub.				26	218.122	45.148
		AMMINISTRAZIONE POSTE E TELEGRAFI.					
—	A	Personale di 1ª categoria	30	472.032	16	202.773	42.512
—	B	Id. di ragioneria	25	430.038	14	205.920	46.965
—	C	Id. di 2ª categoria	932	8.519.869	627	5.365.472	1.083.554
—	Sub.	Id. di 3ª categoria	687	4.587.153	412	2.731.409	387.146
—	—	Indennità ed assegni eventuali	—	—	—	—	—
			1.674	14.009.092	1.069	9.505.574	1.560.177
		AMMINISTRAZIONE AUTONOMA DEI MONOPOLI DI STATO.					
—	A	Personale vario	—	—	50	469.903	96.163
—	B		—	—	—	—	—
—	C	Indennità ed assegni eventuali	—	—	—	—	—
—	Sub.				50	469.903	96.163
		AZIENDA FORESTE DEMANIALI.					
—	A	Personale vario	—	—	2	29.360	7.048
		TOTALE GENERALE	1.810	15.500.371	2.634	23.285.330	4.327.162

Aggiunta di famiglia o indennità caro-viveri ragguagliate ad anno	Assegni ad personam riassorbibili	Indennità militare, speciale e di P. S.	Altre indennità ed assegni fissi ed eventuali	Totale spesa annua (di fatto) per stipendi e indennità	Pensione di guerra		Personale in servizio			Personale fuori quadro o fuori ruolo escluso quello in Colonia	Personale in Colonia	
					Num.	Importo annuo	a Roma	in Comuni capoluoghi di Provincia	in Comuni non capoluoghi di Provincia		fuori quadro o fuori ruolo	comandato
1.426	—	—	—	13.084	—	—	—	1	—	—	—	—
4.105	—	—	—	23.131	—	—	—	3	—	—	—	—
5.531	—	—	—	36.215	—	—	—	4	—	—	—	—
201.086	48.374	—	—	2.851.569	—	—	5	230	—	—	—	—
19.926	—	—	—	408.422	—	—	—	20	1	—	—	(a) 1
32.456	—	—	—	364.945	—	—	—	22	1	—	—	—
25.312	64	—	—	195.353	2	4.158	—	18	1	—	—	(a) 2
2.954	439	—	—	22.914	—	—	—	3	—	—	—	—
80.648	503	—	—	991.634	2	4.158	—	63	3	—	—	(a) 3
3.184	—	—	—	34.546	—	—	—	2	—	—	—	—
9.076	—	—	—	110.145	—	—	1	5	1	—	—	—
34.113	—	—	—	337.147	—	—	2	18	1	—	—	—
21.504	2.070	—	—	164.264	—	—	—	15	—	—	—	—
40.158	2.758	—	6.862	230.031	—	—	—	4	24	—	—	—
1.914	930	—	—	14.922	—	—	—	1	1	—	—	—
109.949	5.758	—	6.862	891.055	—	—	3	45	27	—	—	—
19.101	—	—	—	243.954	—	—	—	10	4	—	—	—
16.250	—	—	—	145.676	—	—	—	9	—	—	—	—
12.832	2.843	—	—	182.535	—	—	—	18	1	—	—	—
12.069	1.043	—	—	62.283	—	—	—	7	—	—	—	—
60.252	3.886	—	—	634.448	—	—	—	44	5	—	—	—
8.836	—	—	—	118.538	—	—	—	6	1	—	—	—
18.056	1.119	—	2.888	210.843	—	—	—	—	19	—	—	—
9.266	889	—	—	84.645	—	—	—	7	—	—	—	—
27.322	2.008	—	2.888	295.488	—	—	—	7	19	—	—	—
18.027	—	—	—	263.312	—	—	1	15	—	—	—	—
10.300	—	—	—	263.185	—	—	2	10	2	—	—	—
966.708	—	—	—	7.415.734	—	—	2	571	54	—	—	—
646.620	—	—	—	3.765.175	—	—	—	153	259	—	—	—
—	—	—	1.686.412	1.686.412	—	—	—	—	—	—	—	—
1.641.655	—	—	1.686.412	13.393.818	—	—	5	749	315	—	—	—
57.182	2.478	—	5.374	631.100	3	2.268	—	27	23	—	—	—
—	—	—	47.440	47.440	—	—	—	—	—	—	—	—
57.182	2.478	—	52.814	678.540	3	2.268	—	27	23	—	—	—
1.108	—	—	—	37.516	—	—	—	1	1	—	—	—
3.835.466	144.419	—	2.771.390	34.363.767	9	13.018	15	1.933	686	—	—	3

Personale militare delle nuove provincie.

PERSONALE	Posti occupati	Spesa annua (di fatto) per il pers. in servizio		Aggiunta di famiglia ragguagliata ad anno	Assegni ad personam riassorbibili	Indennità militare, militare speciale e di P.S.	Altre indennità ed assegni fissi ed eventuali	Totale spesa annua (di fatto) per stipendi ed indennità	Pensioni di guerra		Personale in servizio		
		per stipendi	per suppl. di servizio attivo						Numero	Importo annuo	a Roma	in Comuni capoluoghi di Provincia	in Comuni non capoluoghi di Provincia
Ministero di grazia e giustizia	106	784.790	—	34.391	1.081	—	81.797	902.059	—	—	—	87	109
Id. dell'interno	147	839.942	22.825	188.225	32.844	206.614	208.560	1.499.010	—	—	8	112	27
Id. delle comunicazioni (marina mercantile)	101	663.938	112.912	138.152	16.067	—	—	931.069	—	—	—	79	22
TOTALI	444	2.288.670	135.737	360.768	49.992	206.614	290.357	3.332.138	—	—	8	278	158

Personale civile non di ruolo delle nuove provincie.

AMMINISTRAZIONE	Posti occupati	Salario ragguagliato ad anno	Aggiunta di famiglia ragguagliata ad anno	Assegni ad personam riassorbibili	Altre indennità ed assegni fissi ed eventuali	Totale	Pensioni di guerra		Personale in servizio		
							Numero	Ammontare	a Roma	in Comuni capoluoghi di Provincia	in Comuni non capoluoghi di Provincia
MINISTERO DI GRAZIA E GIUSTIZIA											
<i>Uffici giudiziari</i>											
Ufficiali ed uscieri giudiziari	8	27.132	2.851	—	—	[29.983	—	—	—	8	—
<i>Personale in servizio nelle carceri</i>											
Assunto con D.M. registrato alla Corte dei Conti.	13	34.290	4.805	5.355	—	44.450	—	—	—	6	7
Assunto con provvedimento interno	11	28.697	—	—	—	28.697	—	—	—	7	4
	24	62.987	4.805	5.355	—	73.147	—	—	—	13	11
MINISTERO DELLE CORPORAZIONI											
Operai (R. Miniera d'Idria).	679	2.850.000	—	—	—	2.850.000	18	21.107	—	—	679
TOTALE GENERALE	711	2.940.119	7.656	5.355	—	2.953.130	18	21.107	—	21	690

Enti mantenuti col concorso dello Stato

Personale di ruolo

AMMINISTRAZIONE GRADI	Posti in ruolo	Spesa annua per stipendi e aumenti di servizio attivo a ruolo completo (di diritto)	Posti occupati	Spesa annua (di fatto) per il pers. in servizio		Aggiunta di famiglia raggugliata ad anno	Assegni ad personale riassorbiti	Indennità militare militare speciale e di P. S.	Altre indennità ed assegni fissi ed eventuali	Totale spesa annua (di fatto) per stipendi ed indennità	Pensioni di guerra		Personale in servizio			Personale in Colonia	
				Per stipendio	Per supplemento di servizio attivo						Numero	Importo annuo	a Roma	in Comuni e capoluoghi di Provincia	in Comuni non capoluoghi di Provincia	Pers. fuori quadro o fuori ruolo escluso quello in Colonia	Fuori quadro o fuori ruolo
MINISTERO DELL'EDUCAZIONE NAZIONALE																	
RR. UNIVERSITÀ E ISTITUTI SUPERIORI																	
<i>Impiegati civili</i>																	
Personale amministrativo....	120	1.402.624	100	949.013	126.094	79.014	—	—	56.660	1.210.781	—	—	3	97	—	—	—
Id. d'ordine e vario	22	181.626	19	108.373	24.242	14.235	—	—	10.349	157.199	—	—	2	17	—	—	—
Aluti	499	4.986.987	384	3.467.548	602.056	183.233	—	—	17.764	4.270.001	—	—	42	342	—	—	—
Assistenti	1.023	8.353.700	839	5.807.225	1.105.492	455.972	—	—	27.320	7.396.009	—	—	86	758	—	—	—
Tecnici	439	2.945.824	325	2.310.075	296.441	145.931	—	—	10.928	2.763.375	—	—	26	299	—	—	—
Subalterni	1.421	8.224.044	787	4.523.506	526.232	742.369	—	—	23.438	5.815.540	—	—	88	699	—	—	—
<i>Professori ordinari e straordinari</i>	3.524	26.094.805	2.454	17.165.740	2.680.557	1.620.754	—	—	146.454	21.613.505	—	—	247	2.207	—	—	—
Università ed Istituti Superiori di Magistero	496	11.844.800	412	9.124.896	2.115.254	—	—	—	240.345	11.480.495	—	—	—	412	—	—	—
Istituti Superiori di scienze economiche e commerciali..	104	2.908.936	87	2.162.056	594.669	—	—	—	21.090	2.777.815	—	—	16	71	—	—	—
Istituti superiori di medicina veterinaria (Perugia)	5	147.014	4	89.830	29.427	—	—	—	—	119.257	—	—	—	4	—	—	—
SCUOLE MEDIE	605	14.899.850	503	11.376.782	2.739.350	—	—	—	261.435	14.377.567	—	—	16	487	—	—	—
<i>Impiegati civili</i>																	
Istituti e scuole con finalità artistiche:																	
Personale segreteria	62	400.900	19	127.110	24.171	18.677	—	—	28.327	198.285	2	11.979	—	12	7	—	—
Id. d'ordine	6	38.000	6	29.808	6.360	8.472	—	—	10.287	54.927	—	—	1	3	2	—	—
Id. tecnico	154	1.133.400	72	695.168	112.553	89.504	—	—	23.410	920.635	—	—	—	48	24	—	—
Id. custodia	168	1.105.400	69	328.302	53.636	79.282	—	—	16.317	477.537	7	14.832	1	43	25	—	—
Scuole tirocinio ad orario ridotto e laboratori-scuola annessi a scuole di avviamento (non trasformate):																	
capiofficina	2	23.852	2	17.186	2.946	2.534	—	—	—	22.666	—	—	—	—	2	—	—
Corsi Merletti (non trasformati):																	
Personale tecnico	19	203.124	17	154.350	25.861	2.787	—	—	—	182.998	—	—	—	—	17	—	—
<i>Personale insegnante</i>	411	2.904.676	185	1.351.924	225.527	201.256	—	—	78.341	1.857.048	9	26.811	2	106	77	—	—
Istituti e scuole con finalità artistiche:																	
Direttori	58	784.000	30	418.730	93.657	14.503	—	—	72.822	599.712	—	—	—	10	20	—	—
Insegnanti	203	2.596.400	114	1.321.623	259.166	115.077	—	—	77.232	1.773.698	1	5.580	3	76	35	—	—
Scuole tirocinio ad orario ridotto (non trasformate):																	
Direttori	10	171.851	7	98.927	20.740	10.390	—	—	637	130.694	—	—	—	—	7	—	—
Insegnanti	5	69.475	5	52.947	9.877	7.603	—	—	—	70.427	—	—	—	—	5	—	—
MINISTERO DELL'AGRICOLTURA E DELLE FORESTE	276	3.621.726	156	1.892.227	383.440	147.573	—	—	150.691	2.573.931	1	5.580	3	86	67	—	—
Cattedre ambulanti di agricoltura	—	—	1.291	7.268.126	—	—	—	—	—	7.268.126	—	—	8	220	1.063	—	—
Stazioni sperimentali agrarie	—	—	152	459.798	—	—	—	—	—	459.798	—	—	19	104	29	—	—
Istituti zootecnici e caseari	—	—	24	28.700	—	—	—	—	—	28.700	—	—	—	17	7	—	—
Consorzi ed osservatori di frutticoltura	—	—	21	65.167	—	—	—	—	—	65.167	—	—	—	10	11	—	—
Cantine sperimentali	—	—	25	59.747	—	—	—	—	—	59.747	—	—	—	8	17	—	—
Oleifici sperimentali	—	—	6	46.639	—	—	—	—	—	46.639	—	—	—	6	—	—	—
Istituto bacologico	—	—	2	12.984	—	—	—	—	—	12.984	—	—	—	2	—	—	—
Deposito cavalli stalloni	—	—	814	958.740	—	—	—	—	—	958.740	—	—	—	544	270	—	—
MINISTERO DELLE CORPORAZIONI	—	—	2.335	8.899.901	—	—	—	—	—	8.899.901	—	—	27	91	1.397	—	—
RR. Stazioni sperimentali per l'industria	42	610.802	30	369.871	90.926	26.405	—	—	—	487.202	1	5.079	30	—	—	—	—

Enti mantenuti col concorso dello Stato

Personale non di ruolo

AMMINISTRAZIONE	Posti occupati	Spesa annua (di fatto) per il personale in servizio - Per stipendi	Aggiunta di famiglia raggugliata ad anno	Altre indennità ed assegni fissi ed eventuali	Totale spesa annua (di fatto) per stipendi ed indennità	Pensione di guerra		Personale in servizio		
						Num.	Importo annuo	a Roma	in Comuni capoluoghi di Provincia	in Comuni non capoluoghi di Provincia
MINISTERO DELL'EDUCAZIONE NAZIONALE										
<i>Impiegati civili</i>										
RR. Università ed Istituti superiori di tipo A . .	79	338.851	3.608	—	342.459	—	—	15	64	—
RR. Università ed Istituti superiori di tipo B . .	28	155.657	—	—	155.657	1	1.730	—	28	—
RR. Istituti superiori di scienze economiche e commerciali	23	138.271	4.480	1.161	143.912	1	1.920	—	23	—
Istituti e scuole industriali con finalità artistiche	219	1.017.449	44.847	43.230	1.105.526	6	7.372	12	70	137
Personale di servizio fuori ruolo e non di ruolo nei RR. Istituti e Scuole tecniche industriali .	197	1.064.693	64.919	55.883	1.185.495	11	17.935	7	85	105
	546	2.714.921	117.854	100.274	2.933.019	19	28.957	34	270	242
<i>Personale insegnante</i>										
RR. Università ed Istituti superiori di tipo A . .	520	1.751.261	28.845	—	1.780.106	—	—	97	423	—
RR. Università ed Istituti superiori di tipo B . .	393	1.760.554	31.076	17.626	1.809.256	—	—	—	393	—
RR. Istituti superiori di scienze economiche e commerciali	189	832.900	43.715	35.974	912.589	—	—	6	183	—
R. Istituto superiore di medicina veterinaria in Perugia	6	31.680	—	—	31.680	—	—	—	6	—
Istituti e scuole industriali con finalità artistiche	290	1.342.445	89.006	101.068	1.532.519	1	3.366	8	129	153
RR. scuole di tirocinio ad orario ridotto, ecc. . .	50	115.749	24.415	6.989	147.153	—	—	—	24	26
	1.448	5.834.589	217.057	161.657	6.213.303	1	3.366	111	1.158	179

MUGNOZZA GIUSEPPE, direttore.

SANTI RAFFAELE, gerente.

(7105574) Roma, 1935-XIII - Istituto Poligrafico dello Stato - G. C.

PREZZO L. 5 -