



SETTORE STATALE – Il saldo del settore statale nel periodo gennaio-luglio 2019 presenta, in via provvisoria, un fabbisogno di circa 30,3 miliardi. Rispetto al corrispondente periodo del 2018, si assiste a una lieve diminuzione dovuta a un aumento degli incassi di circa 9,9 miliardi a fronte di un aumento dei pagamenti di circa 9,4 miliardi.

Per quanto riguarda le entrate si segnalano: maggiori entrate fiscali per circa 3,2 miliardi; maggiori versamenti ai conti di tesoreria centrale per circa 3 miliardi, comprensivi di maggiori versamenti da parte del GSE nel mese di marzo per 1,4 miliardi e di maggiori accrediti UE ai fondi di rotazione nel mese di febbraio per 1,2 miliardi; maggiori utili versati da Banca d'Italia per 2,3 miliardi; il *pay-back* farmaceutico (0,8 miliardi dall'inizio dell'anno) e il versamento a giugno di un ulteriore dividendo da parte di CDP (0,8 miliardi).

L'incremento dei pagamenti è dovuto principalmente ai maggiori prelievi dai conti di tesoreria degli Enti previdenziali e degli Enti territoriali (+5,1 miliardi), all'anticipo di una quota di finanziamento all'UE erogata a gennaio (2,5 miliardi) e a maggiori erogazioni a Ferrovie dello Stato S.p.A. per circa 0,3 miliardi.

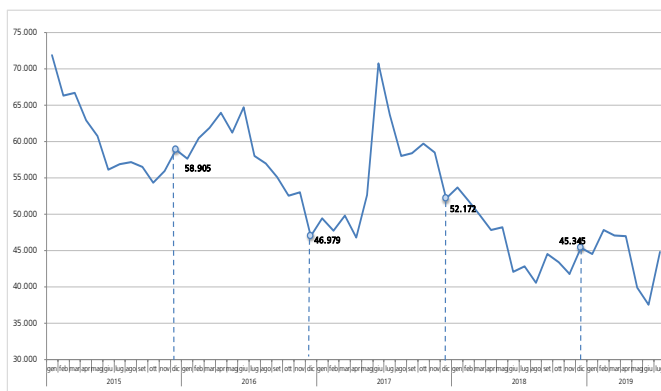
Gli interessi sui titoli di Stato sono in linea con lo scorso anno.

Il saldo del conto disponibilità al 31 luglio, al lordo delle operazioni di reimpiego, è pari a 93,8 miliardi.

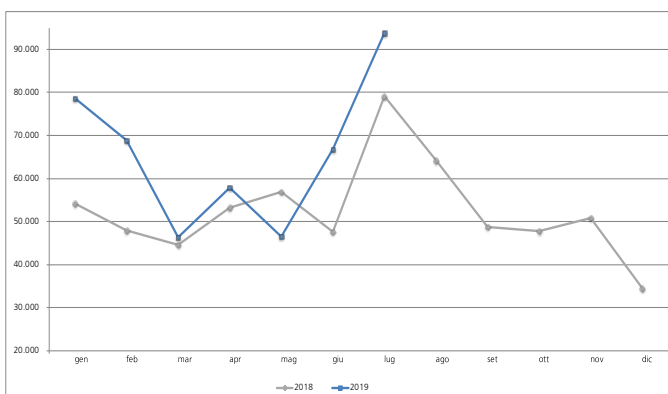
Il fabbisogno del settore statale – dati cumulati
(in milioni di euro)



Il fabbisogno del settore statale - dati cumulati a 12 mesi
(in milioni di euro)



Disponibilità liquide del Tesoro



Conto del settore statale¹
Gennaio - Giugno 2018-2019

| Valori in milioni di euro | 2018 | | | 2019 | | |
|----------------------------------|----------------|----------------|--------------|----------------|----------------|--------------|
| | Consuntivo | Gennaio-Giugno | % realizzato | Previsione | Gennaio-Giugno | % realizzato |
| Incassi correnti | 450.451 | 192.767 | 42,8 | 454.156 | 200.741 | 44,2 |
| Tributarie | 393.495 | 167.589 | 42,6 | 395.746 | 171.977 | 43,5 |
| Pagamenti correnti | 473.023 | 226.023 | 47,8 | 487.771 | 225.878 | 46,3 |
| Trasferimenti correnti | 278.283 | 138.834 | 49,9 | 286.846 | 142.031 | 49,5 |
| a amministrazioni pubbliche | 235.717 | 117.208 | 49,7 | 242.018 | 118.698 | 49,0 |
| a famiglie, imprese e estero | 42.566 | 21.626 | 50,8 | 44.828 | 23.333 | 52,1 |
| Interessi passivi | 68.333 | 33.755 | 49,4 | 68.811 | 33.912 | 49,3 |
| Saldo conto capitale | -20.143 | -6.953 | | -22.558 | -6.950 | |
| Saldo partite finanziarie | -2.503 | -1.105 | | -2.574 | -1.391 | |
| Saldo Settore statale (1) | -45.218 | -41.314 | | -58.747 | -33.478 | |
| Saldo primario | 23.115 | -7.559 | | 10.065 | 434 | |

(1) se positivo (+) Avanzo; se negativo (-) Disavanzo

¹ Previsione programmatica sottostante il Documento di Economia e Finanza 2019.

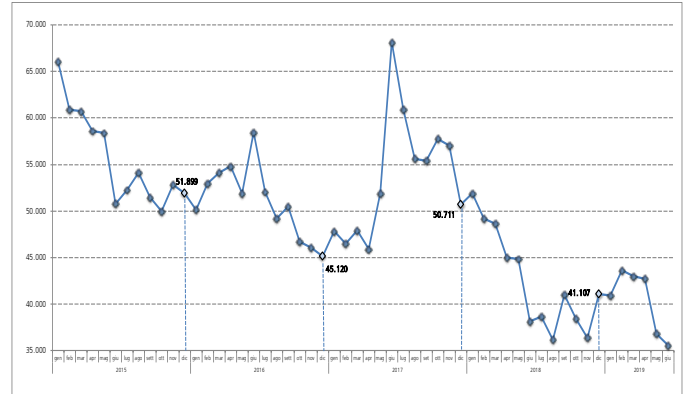


SETTORE PUBBLICO - La stima del fabbisogno del Settore pubblico del primo semestre del 2019 è pari a 32,4 miliardi, valore inferiore di 5,6 miliardi rispetto allo scorso anno.

Il fabbisogno del settore pubblico - dati cumulati
(in milioni di euro)



Il fabbisogno del settore pubblico - dati cumulati a 12 mesi
(in milioni di euro)



Amministrazioni centrali
Gennaio - Giugno 2018-2019

| Valori in milioni di euro | Gennaio-Giugno | | Variazioni assolute | Variazioni percentuali |
|--------------------------------------|----------------|----------------|---------------------|------------------------|
| | 2018 | 2019 | | |
| Incassi correnti | 204.969 | 212.401 | 7.432 | 3,6 |
| Tributarie | 173.826 | 178.242 | 4.416 | 2,5 |
| Incassi in conto capitale | 1.719 | 2.861 | 1.142 | 66,4 |
| Incassi partite finanziarie | 5.091 | 4.376 | -715 | -14,0 |
| Incassi finali | 211.779 | 219.638 | 7.859 | 3,7 |
| Pagamenti correnti | 235.741 | 236.010 | 269 | 0,1 |
| Personale in servizio | 47.046 | 46.103 | -943 | -2,0 |
| Acquisto di beni e servizi | 10.207 | 11.073 | 866 | 8,5 |
| Trasferimenti correnti | 134.711 | 138.071 | 3.360 | 2,5 |
| a amministrazioni pubbliche | 108.971 | 111.540 | 2.569 | 2,4 |
| a famiglie, imprese e estero | 25.740 | 26.531 | 791 | 3,1 |
| Interessi passivi | 33.800 | 34.000 | 200 | 0,6 |
| Pagamenti in conto capitale | 9.012 | 8.551 | -461 | -5,1 |
| Pagamenti partite finanziarie | 6.658 | 7.904 | 1.246 | 18,7 |
| Pagamenti finali | 251.411 | 252.464 | 1.053 | 0,4 |
| Saldo (1) | -39.632 | -32.827 | 6.805 | |
| Saldo primario | -5.832 | 1.173 | 7.005 | |

(1) se positivo (+) Avanzo; se negativo (-) Disavanzo

Amministrazioni locali
Gennaio-Marzo 2018-2019

| Valori in milioni di euro | Gennaio - Marzo | | Variazioni assolute | Variazioni percentuali |
|--------------------------------------|-----------------|---------------|---------------------|------------------------|
| | 2018 | 2019 | | |
| Incassi correnti | 53.653 | 52.657 | -996 | -1,9 |
| Tributarie | 16.974 | 17.145 | 171 | 1,0 |
| Incassi in conto capitale | 1.445 | 2.208 | 763 | 52,8 |
| Incassi partite finanziarie | 339 | 467 | 128 | 37,9 |
| Incassi finali | 55.436 | 55.331 | -105 | -0,2 |
| Pagamenti correnti | 50.209 | 49.602 | -606 | -1,2 |
| Personale in servizio | 14.846 | 15.153 | 308 | 2,1 |
| Acquisto di beni e servizi | 26.590 | 25.975 | -615 | -2,3 |
| Trasferimenti correnti | 4.624 | 4.147 | -476 | -10,3 |
| a amministrazioni pubbliche | 935 | 314 | -621 | -66,4 |
| a famiglie, imprese e estero | 3.689 | 3.833 | 144 | 3,9 |
| Interessi passivi | 524 | 380 | -143 | -27,4 |
| Pagamenti in conto capitale | 4.005 | 4.595 | 590 | 14,7 |
| Pagamenti partite finanziarie | 743 | 900 | 157 | 21,2 |
| Pagamenti finali | 54.957 | 55.098 | 141 | 0,3 |
| Saldo (1) | 479 | 234 | -246 | |
| Saldo primario | 1.003 | 614 | -389 | |

(1) se positivo (+) Avanzo; se negativo (-) Disavanzo

Enti previdenziali
Gennaio - Giugno 2018 - 2019

| Valori in milioni di euro | Gennaio-Giugno | | Variazioni assolute | Variazioni percentuali |
|----------------------------------|----------------|----------------|---------------------|------------------------|
| | 2018 | 2019 | | |
| INCASSI FINALI | 199.659 | 205.282 | 5.623 | 2,8 |
| Contributi sociali | 111.745 | 114.429 | 2.684 | 2,4 |
| Trasferimenti da Settore statale | 48.795 | 50.000 | 1.205 | 2,5 |
| PAGAMENTI FINALI | 199.659 | 205.282 | 5.623 | 2,8 |
| Prestazioni sociali | 152.370 | 157.163 | 4.793 | 3,1 |

Per approfondimenti:

<http://www.rgs.mef.gov.it/VERSIONE->

[/attivita_istituzionali/previsione/contabilita_e_finanza_pubblica/index.htm](http://www.rgs.mef.gov.it/VERSIONE-)

<http://www.mef.gov.it/ufficio-stampa/comunicati/2019/>