



SETTORE STATALE – Il saldo del settore statale dell'anno 2019 presenta, in via provvisoria, un fabbisogno di circa 41,8 miliardi, in miglioramento di 3,4 miliardi rispetto al 2018 (45,2 miliardi).

Il risultato del periodo è dovuto a un aumento degli incassi che ha più che compensato l'incremento dei pagamenti.

I principali fattori di miglioramento del saldo sono stati: gli incassi fiscali riscossi per il tramite della Delega Unica (+15 miliardi); gli incassi relativi ai versamenti del GSE (+2,4 miliardi); gli accrediti della UE ai fondi di rotazione (+1,2 miliardi); gli utili versati dalla Banca d'Italia (+2,3 miliardi); gli introiti del *pay-back* farmaceutico (+0,8 miliardi); il versamento a giugno di un ulteriore dividendo da parte di CDP (0,8 miliardi). Per omogeneità di confronto si ricorda che il fabbisogno del 2018 aveva beneficiato degli incassi (+1,7 miliardi) relativi all'asta per le reti 5G e alla proroga della concessione delle lotterie nazionali ad estrazione istantanea.

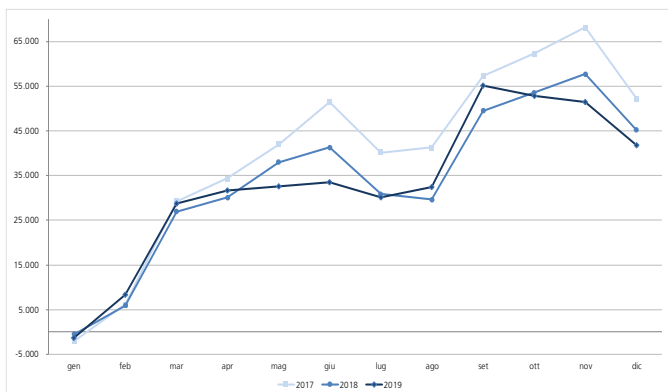
Di contro, i principali fattori di peggioramento del saldo sono stati: i prelievi dai conti di tesoreria degli Enti previdenziali e degli Enti territoriali (+10,7 miliardi), la spesa delle Amministrazioni centrali (+6,7 miliardi) - che include l'operazione di ricapitalizzazione dell'AMCO S.p.A. (1 miliardo) e il prestito in favore di Alitalia (0,4 miliardi) - e il finanziamento all'UE (+1,5 miliardi).

Gli interessi sui titoli di Stato sono in diminuzione (-0,8 miliardi) rispetto a quelli registrati lo scorso anno.

Il saldo del conto disponibilità al 31 dicembre, al lordo delle operazioni di reimpiego, è pari a 32,5 miliardi.

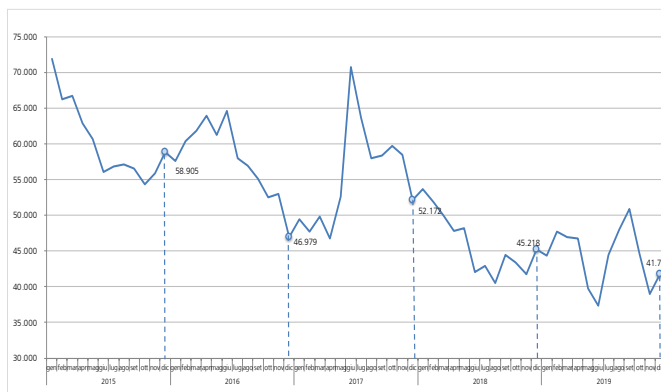
Il fabbisogno del settore statale – dati cumulati

(in milioni di euro)

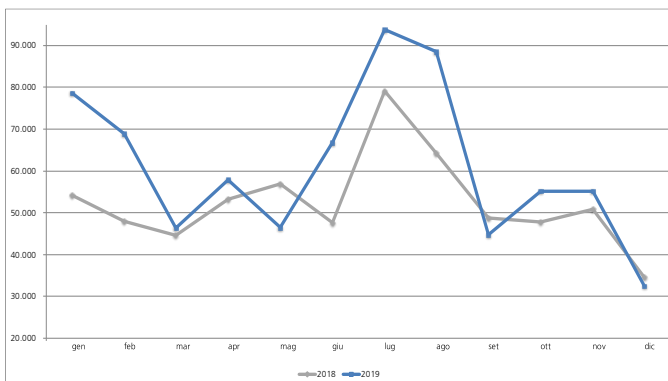


Il fabbisogno del settore statale - dati cumulati a 12 mesi

(in milioni di euro)



Disponibilità liquide del Tesoro



Conto del settore statale¹ Gennaio - Novembre 2018-2019

Valori in milioni di euro	2018			2019		
	Consuntivo	Gennaio-Novembre	% realizzato	Previsione	Gennaio-Novembre	% realizzato
Incassi correnti	450.426	367.720	81,6	459.985	379.244	82,4
Tributarie	393.354	325.798	82,8	398.553	332.740	83,5
Pagamenti correnti	472.682	409.850	86,7	476.604	410.457	86,1
Trasferimenti correnti	272.516	246.382	90,4	282.900	249.174	88,1
a amministrazioni pubbliche	229.586	206.765	90,1	238.381	210.441	88,3
a famiglie, imprese e estero	42.930	39.617	92,3	44.519	38.733	87,0
Interessi passivi	68.357	61.733	90,3	61.557	63.074	102,5
Saldo conto capitale	-20.431	-13.533		-23.893	-18.532	
Saldo partite finanziarie	-2.503	-2.062		-2.791	-1.735	
Saldo Settore statale (1)	-45.190	-57.725		-43.302	-51.480	
Saldo primario	23.167	4.008		18.254	11.594	

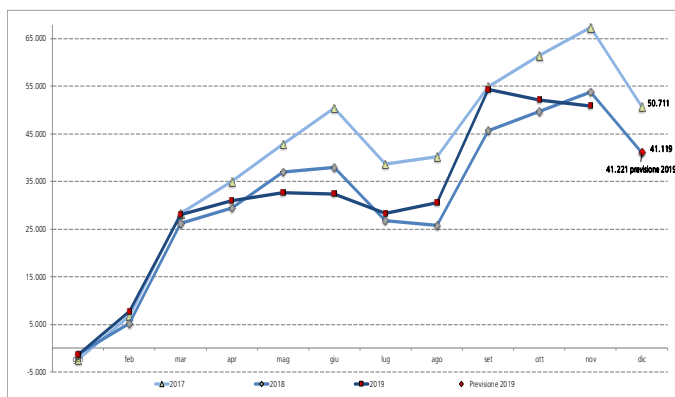
(1) se positivo (+) Avanzo; se negativo (-) Disavanzo

¹ Il Conto consuntivo 2018 è stato aggiornato successivamente al giudizio di parificazione deliberato dalla Corte dei Conti sul Rendiconto generale dello Stato del 2018; la previsione programmatica 2019 del Conto del Settore statale è stata elaborata coerentemente alla previsione programmatica del saldo del Settore pubblico indicata in percentuale del PIL nella TAVOLA III.2 della Nota di aggiornamento del Documento di Economia e Finanza 2019.

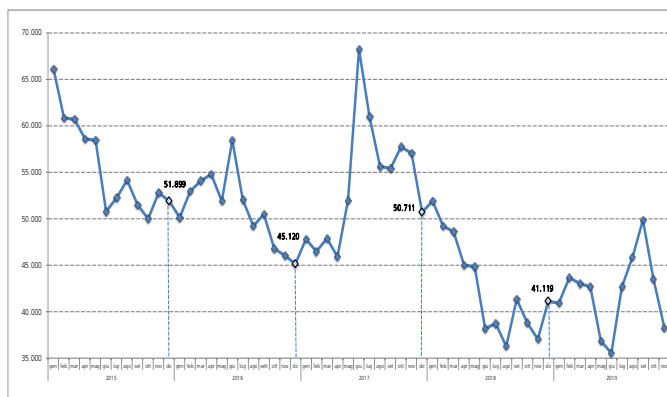


SETTORE PUBBLICO - La stima del fabbisogno del Settore pubblico del periodo gennaio-novembre del 2019 è pari a 50,1 miliardi, valore inferiore di 2,9 miliardi rispetto allo stesso periodo del 2018.

Il fabbisogno del settore pubblico - dati cumulati
(in milioni di euro)



Il fabbisogno del settore pubblico - dati cumulati a 12 mesi
(in milioni di euro)



Amministrazioni centrali
Gennaio - Novembre 2018-2019

Valori in milioni di euro	Gennaio-Novembre		Variazioni assolute	Variazioni percentuali
	2018	2019		
Incassi correnti	390.035	401.902	11.867	3,0
Tributarie	337.273	344.067	6.794	2,0
Incassi in conto capitale	4.386	3.290	-1.096	-25,0
Incassi partite finanziarie	7.483	2.367	-5.116	-68,4
Incassi finali	401.905	407.558	5.653	1,4
Pagamenti correnti	430.348	429.979	-369	-0,1
Personale in servizio	86.665	85.138	-1.527	-1,8
Acquisto di beni e servizi	21.163	22.043	880	4,2
Trasferimenti correnti	240.722	242.851	2.129	0,9
a amministrazioni pubbliche	191.480	196.284	4.804	2,5
a famiglie, imprese e estero	49.242	46.567	-2.675	-5,4
Interessi passivi	61.753	63.068	1.315	2,1
Pagamenti in conto capitale	19.207	21.693	2.486	12,9
Pagamenti partite finanziarie	8.234	7.607	-627	-7,6
Pagamenti finali	457.788	459.279	1.491	0,3
Saldo (1)	-55.884	-51.721	4.163	
Saldo primario	5.869	11.347	5.478	

(1) se positivo (+) Avanzo; se negativo (-) Disavanzo

Amministrazioni locali
Gennaio - Settembre 2018-2019

Valori in milioni di euro	Gennaio - Settembre		Variazioni assolute	Variazioni percentuali
	2018	2019		
Incassi correnti	171.076	172.335	1.259	0,7
Tributarie	71.316	69.007	-2.309	-3,2
Incassi in conto capitale	5.576	6.488	911	16,3
Incassi partite finanziarie	1.341	857	-484	-36,1
Incassi finali	177.994	179.680	1.687	0,9
Pagamenti correnti	160.417	161.606	1.189	0,7
Personale in servizio	46.021	46.556	535	1,2
Acquisto di beni e servizi	84.534	83.826	-709	-0,8
Trasferimenti correnti	16.466	17.013	548	3,3
a amministrazioni pubbliche	4.261	4.233	-28	-0,7
a famiglie, imprese e estero	12.204	12.780	576	4,7
Interessi passivi	2.671	2.514	-157	-5,9
Pagamenti in conto capitale	13.077	14.937	1.860	14,2
Pagamenti partite finanziarie	1.969	2.090	120	6,1
Pagamenti finali	175.463	178.632	3.169	1,8
Saldo (1)	2.531	1.048	-1.483	
Saldo primario	5.202	3.562	-1.640	

(1) se positivo (+) Avanzo; se negativo (-) Disavanzo

Enti previdenziali
Gennaio - Novembre 2018 - 2019

Valori in milioni di euro	Gennaio-Novembre		Variazioni assolute	Variazioni percentuali
	2018	2019		
INCASSI FINALI	365.250	379.671	14.421	3,9
Contributi sociali	208.478	213.821	5.343	2,6
Trasferimenti da Settore statale	87.018	91.792	4.774	5,5
PAGAMENTI FINALI	365.250	379.671	14.421	3,9
Prestazioni sociali	281.662	292.514	10.852	3,9

Per approfondimenti:

http://www.rgs.mef.gov.it/VERSIONE-attivita_istituzionali/previsione/contabilita_e_finanza_pubblica/index.html;
<http://www.mef.gov.it/ufficio-stampa/comunicati/2020/>