

ENTRATA				
CAPITOLI	Consuntivo al lordo	Importo delle detrazioni	Consuntivo al netto	Capitoli della spesa da cui fu eseguita corrispondente detrazione
INTROITI A RIMBORSO DI SPESA.				
18. - Trasporti e prestazioni a rimborso di spesa	6,179,156. 84	»	6,179,156. 84	»
19. - Ricuperi di carattere generale	77,415,019. 01	1,118,062. 85	76,296,956. 16	17, 18, 20, 25, 29, 36
20. - Ricuperi dei Servizi	38,383,019. 01	33,198,574. 98	5,184,444. 53	1, 2, 3, 4, 5, 7, 8, 10, 11, 12
21. - Introiti a rimborso di spese delle Ferrovie Secondarie Sicule	94,561. 45	»	94,561. 45	»
22. - Versamento in conto esercizio al Magazzino, da parte dei Servizi, di materie fuori uso od esuberanti	8,053,366. 97	8,053,366. 97	»	2, 4, 8, 11, 12, 14, 16, 18
23. - Ritenute, in conto entrate, al personale proveniente da altre Amministrazioni dello Stato	8,661. 88	8,661. 88	»	22
24. - Contributo di altre Amministrazioni nelle spese delle stazioni e dei tronchi di uso comune	5,894,641. 26	5,894,641. 26	»	34
25. - Interessi a carico della gestione delle case economiche per i capitali forniti dall'Amministrazione	3,422,102. 78	3,422,102. 78	»	39
Totale introiti a rimborso di spesa	139,450,529. 70	51,695,410. 72	87,755,118. 98	
Totale entrate dell'esercizio rete ferroviaria	4,344,881,643. 74	92,709,086. 90	4,252,172,556. 84	

Attine

19. - Cont

19-bis. - C
age20. - Cont
le.21. - Cont
ori

22. - Spese

23. - Grat

24. - Obla

25. - Spese

Tot

Diver

27. - Avv

28. - Imp

29. - Spese

30. - Affi
u

31. - Inde

32. - Pro

33. - Spese

34. - Con
d35. - Cor
e

36. - Spese

36-bis. -
s
n

37. - Se

N. 2

al netto il bilancio della parte ordinaria.

SPESA

CAPITOLI		Consuntivo al lordo	Importo delle detrazioni	Consuntivo al netto	Capitoli dell'entrata da cui fu eseguita corrispondente detrazione
SPESE GENERALI.					
Attinenti al personale:					
	19. - Contributi al Fondo pensioni e sussidi	304,930,122. 07	»	304,930,122. 07	»
	19-bis. - Contributi al Fondo speciale per le pensioni agli agenti aventi diritto, ecc.	345,749. 16	»	345,749. 16	»
1,156. 84	»				
	20. - Contributo in rapporto agli assegni del persona- le, ecc.	127,887. 65	127,887. 65	»	19-f
	21. - Contributo al fondo « Opera di previdenza per gli orfani, ecc. »	24,579,856. 30	»	24,579,856. 30	»
1,956. 16	17, 18, 20, 25, 29, 36	53,145,259. 75	8,661. 88	53,136,597. 87	23
	22. - Spese per assegni ed indennità diverse al personale.	6,600,000. »	»	6,600,000. »	»
	23. - Gratificazioni al personale	785,896. 83	»	785,896. 83	»
1,444. 53	1, 2, 3, 4, 5, 7, 8, 10, 11, 12	4,496,663. 13	612,490. 09	3,884,173. 04	19-e
	24. - Oblazioni e sussidi al personale				
	25. - Spese per il servizio sanitario				
1,561. 45	»	395,011,434. 89	749,039. 62	394,262,395. 27	
Totale spese generali attinenti al personale . . .					
Diverse:					
	27. - Avvisi, orari, pubblicazioni e stampati diversi.	4,218,300. 39	»	4,218,300. 39	»
	28. - Imposte e tasse	6,889,678. 75	»	6,889,678. 75	»
	29. - Spese giudiziali e contenziose	2,781,741. 90	272,016. 20	2,509,725. 70	19-d
	30. - Affitto, adattamento e riparazione locali privati per uso d'ufficio e di magazzino	1,066,836. 87	»	1,066,836. 87	»
	31. - Indennizzi per danni alle persone e alle proprietà.	6,582,811. 12	»	6,582,811. 12	»
	32. - Provvigione e compesi alle agenzie italiane ed estere.	3,745,093. 28	»	3,745,093. 28	»
	33. - Spese per la sorveglianza dei trasporti	2,374,596. 78	»	2,374,597. 78	»
	34. - Contributo nelle spese delle stazioni e dei tronchi di uso comune con altre Amministrazioni	11,564,518. 95	5,894,641. 26	5,669,877. 69	24
	35. - Compensi ad Amministrazioni ferroviarie per i servizi coi loro treni	8,315,378. 30	»	8,315,378. 30	»
	36. - Spese per il servizio degli autoveicoli	2,063,019. 31	23,009. 41	2,040,009. 90	19-h
1,118. 98					
	36-bis. - Contributo dell'Amministrazione per interessi sui capitali per acquisto e costruzione case econo- miche	1,193,401. 19	»	1,193,401. 19	»
	37. - Sese eventuali	53,802,087. 20	53,199,283. 15	602,804. 05	11, 12-b, c, e, 16
	Totale spese generali diverse	104,597,465. 04	59,388,950. 02	45,208,515. 02	
	Totale spese generali	499,608,899. 93	60,137,989. 64	439,470,910. 29	

ENTRATA				
CAPITOLI	Consuntivo al lordo	Importo delle detrazioni	Consuntivo al netto	Capitoli della spesa da cui fu eseguita corrispondente detrazione
ENTRATE EVENTUALI.				
12. - Proventi eventuali	51,013,497. 25	22,654,926. 95	28,358,570. 30	37-a, b, f
13. - Entrate eventuali delle Ferrovie Secondarie Sicule.	10,082. 51	»	10,082. 51	»
14. - Prelevamenti dal fondo di riserva delle spese impre- viste, destinati alla parte ordinaria	»	»	»	»
16. - Ricuperi di crediti verso funzionari ed agenti del- l'Amministrazione per ammanchi, perdite, ecc. . .	17,358. 95	17,358. 95	»	37-e
Totale entrate eventuali . . .	51,040,938. 71	22,672,285. 90	28,368,652. 81	
NAVIGAZIONE.				
Prodotti della navigazione con le isole:				
26. - Passeggeri	12,610,635. 56	»	12,610,635. 56	»
27. - Merci	2,827,079. 01	»	2,827,079. 01	»
28. - Bestiame	445,009. 25	»	445,009. 25	»
Totale prodotti della navigazione con le isole . . .	15,882,723. 82	»	15,882,723. 82	
Introiti diversi della navigazione con le isole:				
29. - Noli marittimi.	165,722. 60	»	165,722. 60	»
30. - Sovvenzioni del Tesoro per la navigazione con le isole	2,700,000. »	»	2,700,000. »	»
31. - Ricuperi diversi e versamenti di materiali fuori uso od esuberanti	4,246,734. 79	4,246,734. 79	»	40, 41, 42, 43, 44, 45
Totale introiti diversi della navigazione con le isole . . .	7,112,457. 39	4,246,734. 79	2,865,722. 60	

Servizi secon

38. - Servizi access

39. - Annualità pe
tali mutua
nomiche

39-bis. - Magazzin

Totale spese ordi

ESERCO

Navigazione

40. - Personale .

41. - Forniture, sp

42. - Indennizi .

43. - Ancoraggi e

44. - Noleggio di

45. - Spese genera

Navigazione l

46. - Personale .

47. - Forniture, sp

49. - Assegnazione

50. - Spese genera

T

netto il bilancio della parte ordinaria.

		S P E S A				
	Capitoli della spesa da cui fu eseguita corrispondente detrazione	CAPITOLI	Consuntivo al lordo	Importo delle detrazioni	Consuntivo al netto	Capitoli dell'entrata da cui fu eseguita corrispondente detrazione
		Servizi secondari:				
70.30	37-a, b, j	38. - Servizi accessori ad impresa od in economia	4,088,318. 30	4,088,318. 30	»	8-b, c, d, g
82.51	»	39. - Annualità per la ricostituzione in 50 anni dei capitali mutuati per acquisto e costruzione case economiche	3,812,160. 26	3,422,102. 78	390,057. 48	25
	»	39-bis. - Magazzini generali di Fiume - Spese d'esercizio.	1,871,685. 92	1,871,685. 92	»	10-bis
	37-e	Totale servizi secondari	9,772,164. 48	9,382,107. »	390,057. 48	
		Totale spese ordinarie esercizio rete ferroviaria . . .	3,732,758,820. 78	115,381,372. 80	3,617,377,447. 98	
52.81		ESERCIZIO DI NAVIGAZIONE.				
		Navigazione con le isole:				
		40. - Personale	6,601,817. 99	726,429. 10	5,875,388. 89	31
		41. - Forniture, spese ed acquisti	16,245,183. 05	1,991,821. 08	14,253,361. 97	31
5.56	»	42. - Indennizi	12,571. 27	8,678. 70	3,892. 57	31
9.01	»	43. - Ancoraggi e spese portuali	2,176,369. 86	181,789. 85	1,994,580. 01	31
9.25	»	44. - Noleggio di piroscafi	12,040,200. 97	1,235,985. 61	10,804,215. 36	31
3.82		45. - Spese generali	989,350. 23	102,030. 45	887,319. 78	31
		Totale navigazione con le isole	38,065,493. 37	4,246,734. 79	33,818,758. 58	
		Navigazione libera:				
2.60	»	46. - Personale	510,505. 69	849. 56	509,656. 13	32
	»	47. - Forniture, spese ed acquisti	1,922,398. 52	8,723. 98	1,913,674. 54	32
	»	49. - Assegnazione alla riserva per i rischi di mare	53,100. »	»	53,100. »	»
40, 41, 42, 43, 44, 45		50. - Spese generali	37,233. »	»	37,233. »	»
		Totale navigazione libera	2,523,237. 21	9,573. 54	2,513,663. 67	
60		Totale esercizio della navigazione	40,588,730. 58	4,256,308. 33	36,332,422. 25	

Elenco delle partite detratte per rid

ENTRATA				
CAPITOLI	Consuntivo al lordo	Importo delle detrazioni	Consuntivo al netto	Capitolo della spesa da cui fu esente corrispondente detrazione
Prodotti della navigazione libera:				
32. - Introiti e recuperi dei servizi di navigazione libera . . .	2,775,608. 79	9,573. 54	2,766,035. 25	46. 17
Totale prodotti della navigazione libera	2,775,608. 79	9,573. 54	2,766,035. 25	
Totale esercizio della navigazione	25,770,790. »	4,256,308. 33	21,514,481. 67	
INTROITI CON SPECIALE DESTINAZIONE A REIN- TEGRO DEI CORRISPONDENTI CAPITOLI DI SPESA.				
34. - Concorso di enti pubblici e privati nelle spese di stra- ordinaria manutenzione	789,679. 06	789,679. 06	»	51. 4
35. - Versamento a magazzino di materiali provenienti da lavori per riparare o prevenire danni di forza maggiore	257,446. 23	257,446. 23	»	51. 4
36. - Versamento a magazzino di materiali provenienti dal rinnovamento della parte metallica dell'arma- mento	5,284,629. »	5,284,629. »	»	52
37. - Ricavo dalla demolizione od alienazione del mate- riale rotabile messo fuori d'uso	47,212,709. 10	47,212,709. 10	»	53
39. - Introiti a reintegro di capitoli di spesa delle ferrovie secondarie Sicule	8,094,942. 66	8,094,942. 66	»	54. 0
Totale introiti a reintegro di spesa	61,639,406. 05	61,639,406. 05	»	
Totale generale dell'entrata	4,483,332,778. 50	181,277,087. 18	4,302,055,691. 32	

SP

51. - Lavori per
giore . . .

52. - Rinnovame

53. - Rinnovame

54. - Spese com
scartame

55. - Rinnovame

57. - Annualità
mortam58. - Interessi s
ordinari59. - Reintegro
delle sor60. - Noleggio
dotazion

61. - Contribut

62. - Restituzio
di mate64. - Annualità
menti a
e lavor

65. - Elettifica

SPESE ACC
FERROVI67. - Contribu
motivi

68. - Versame

Totale spese

Segue Allegato

V. 2
netto il bilancio della parte ordinaria.

tute detratte per rit

		S P E S A			
CAPITOLI		Consuntivo al lordo	Importo delle detrazioni	Consuntivo al netto	Capitoli dell'entrata da cui fu eseguita corrispondente detrazione
SPESE COMPLEMENTARI.					
	51. - Lavori per riparare o prevenire danni di forza maggiore	28,547,125. 29	1,047,125. 29	27,500,000. »	34, 35
	52. - Rinnovamento della parte metallica dell'armamento.	41,884,629. »	5,284,629. »	36,600,000. »	36
2,766,035. 25	46, 47	149,057,709. 10	47,212,709. 10	101,845,000. »	37
	53. - Rinnovamento del materiale rotabile				
	54. - Spese complementari delle Ferrovie Secondarie a scartamento ridotto (Gruppo Sicilia)	9,007,916. 33	8,094,942. 66	912,973. 67	39-c, d
2,766,035. 25		660,000. »	»	660,000. »	»
	55. - Rinnovamento dei piroscafi				
	Totale spese complementari	229,157,379. 72	61,639,406. 05	167,517,973. 67	
21,514,481. 67					
SPESE ACCESSORIE.					
	57. - Annualità dovuta al Tesoro per interessi ed ammortamento	235,125,789. 60	»	235,125,789. 60	»
	58. - Interessi sulle somme pagate dal Tesoro con mezzi ordinari di Tesoreria	»	»	»	»
	59. - Reintegro al Fondo di riserva per le spese impreviste, delle somme prelevate a favore delle spese ordinarie	28,513,794. 32	»	28,513,794. 32	»
	60. - Noleggio di materiale rotabile per insufficienza di dotazione	»	»	»	»
»	51-a	120,000. »	»	120,000. »	»
	61. - Contributo per le spese della Corte dei conti				
	62. - Restituzione di multe inflitte per ritardata consegna di materiale o per ritardata ultimazione di lavori.	1,379,231. 59	»	1,379,231. 59	»
»	51-b				
	64. - Annualità dovute a terzi per interessi ed ammortamenti a rimborso di spesa sostenuta per impianti e lavori di carattere patrimoniale	129,615. 22	»	129,615. 22	»
	65. - Elettificazione delle linee	4,268,378. 16	»	4,268,378. 16	»
»	52				
	Totale spese accessorie	269,536,808. 89	»	269,536,808. 89	
»	53				
SPESE ACCESSORIE ESTRANEE ALL'AZIENDA FERROVIARIA E AVANZO DI GESTIONE.					
»	54-a				
	67. - Contributo per riduzioni di tariffa dipendenti da motivi d'interesse generale	35,500,000. »	»	35,500,000. »	»
	68. - Versamento al Tesoro dell'avanzo della gestione.	175,791,038. 53	»	175,791,038. 53	»
»					
	Totale spese accessorie estranee all'Azienda Ferroviaria.	211,291,038. 53	»	211,291,038. 53	
	Totale generale della spesa	4,483,332,778. 50	181,277,087. 18	4,302,055,691. 32	
3,02,055,691. 32					

Sviluppo, per articoli, dei capitoli dell'Entrata e della Spesa 1924-25,
compresi i residui, e confronto col 1923-24.

ENTRATE	1924-25	1923-24
PRODOTTI DEL TRAFFICO.		
1. Rete principale: (1)		
Viaggiatori	1,409,272,119. 66	1,255,583,819. 67
Bagagli e cani	56,287,113. 89	53,244,936. 75
Merci a G. V.	507,052,065. 21	406,067,720. 47
Merci a P. V.	2,092,139,623. 96	1,720,140,410. 59
Totale	4,064,750,922. 72	3,435,036,887. 48
2. Ferrovie secondarie Sicule: (2)		
Viaggiatori	4,514,990. 04	4,267,203. »
Bagagli e cani	44,777. 02	48,374. 81
Merci a G. V.	324,801. 06	364,190. 59
Merci a P. V.	2,147,845. 20	1,605,367. 84
Totale	7,032,413. 32	6,285,136. 24
3. Stretto di Messina: (3)		
Viaggiatori	1,919,606. 93	1,438,105. 72
Bagagli e cani	167,169. 20	127,128. 75
Merci a G. V.	2,571,550. 27	2,235,470. 31
Merci a P. V.	4,322,945. 43	3,624,689. 96
Totale	8,981,271. 83	7,425,394. 74
Totale prodotti del traffico	4,080,764,607. 87	3,448,747,418. 46

Sviluppo, per articoli, dei capitoli della Entrata e della Spesa 1924-25,
compresi i residui, e confronto col 1923-24.

ENTRATE	1924-25	1923-24
INTROITI INDIRETTI.		
4. <i>Redditi patrimoniali: (4)</i>		
Pigioni di locali	12,903,951. 56	6,688,073. 82
Affitto di terreni ed aree di deposito	2,060,849. 97	2,548,664. 89
Vendita dei prodotti del suolo	535,417. 92	505,265. 11
Concessioni di caffè, spacci diversi e affitti relativi.	4,127,163. 44	2,770,181. 31
Canoni per concessioni di binari di raccordo	1,976,367. 74	1,965,558. 48
Canoni per pedaggi e attraversamenti	733,606. 37	483,565. 26
Canone per esercizio gestione Molo Vecchio di Genova.	615,916. »	»
Diversi	268,929. 10	179,907. 18
Totale redditi patrimoniali	23,222,202. 10	15,141,216. 05
Telegrammi privati (5)	985,807. 95	914,298. 64
Noli attivi di materiale rotabile in servizio cumula- tivo (6)	893,531. 49	897,465. 18
Nolo di materiali diversi dell'Amministrazione fer- roviaria (7)	11,077,150. 21	9,600,195. 51
<i>Prodotti per servizi accessori: (8)</i>		
Tasse per deposito bagagli	4,032,856. 75	3,934,212. 55
Introiti per la rivendita libri e giornali	197,698. 50	201,075. 07
Introiti per noleggio cuscini	1,243,203. 61	1,034,162. 78
Biglietti d'ingresso nelle stazioni	3,468,693. 20	3,280,696. 65
Servizio di presa e consegna a domicilio	142,229. 60	122,365. 87
Diversi	1,371,382. 35	1,467,386. 59
Totale prodotti per servizi accessori	10,456,064. 01	10,039,899. 51

Sviluppo, per articoli, dei capitoli della Entrata e della Spesa 1924-25,
compresi i residui, e confronto col 1923-24.

ENTRATE	1924-25	1923-24
<i>Segue INTROITI INDIRETTI:</i>		
Introiti indiretti delle Ferrovie Secondarie sicule (9).	2,965,254 »	194,805. 99
Magazzini generali di Fiume (Introiti della gestione) (10-bis)	412,555. »	»
Utili di magazzino (11)	33,640,265. 23	31,604,166. 59
Totale introiti indiretti ferroviari . . .	83,652,829. 99	68,392,047. 47
5. INTROITI A RIMBORSO DI SPESA:		
Trasporti e prestazioni a rimborso di spesa: (18)		
Trasporti per conto dello Stato	2,071,686. 15	2,359,433. 05
Trasporti per lavori e forniture in conto patrimoniale e in conto terzi	1,492,107. 46	1,027,408. 24
Trasporti per conto di imprese incaricate di lavori.	146,793. 22	857,522. 59
Trasporti per conto della gestione autonoma dei ma- gazzini	»	716,145. 93
Ammagliature, imballaggi ed altre prestazioni delle agenzie doganali	2,260,641. 62	1,375,043. 50
Diverse	207,928. 39	153,832. 43
Totali trasporti e prestazioni a rimborso di spesa . . .	6,179,156. 84	6,489,385. 74
<i>Ricuperi di carattere generale: (19)</i>		
Studi, dirigenza e sorveglianza di lavori e provviste di carattere patrimoniale	17,289,203. 13	16,556,387. 57
Studi, dirigenza e sorveglianza di lavori e provviste per conto di altre Amministrazioni e di terzi . .	3,193,350. 07	9,607,179. 64
Prestazioni per altre ferrovie	374,009. 03	1,705,833. 09
Da riportarsi	20,856,562. 23	27,869,350. 30

Sviluppo, per articoli, dei capitoli dell'Entrata e della Spesa 1924-25,
compresi i residui, e confronto col 1923-24.

ENTRATE	1924-25	1923-24
<i>Riporto</i>	20,856,562. 23	27,869,350. 30
<i>Segue ricuperi di carattere generale: (19)</i>		
Tasse d'esercizio per raccordi e per carico e scarico in punti determinati	20,123,752. 78	19,885,770. 97
Ricuperi di spese per le assicurazioni al personale.	636,681. 31	»
Ricuperi diversi	34,679,959. 84	27,785,940. 12
Totale ricuperi di carattere generale . . .	76,296,956. 16	75,541,061. 39
<i>Ricuperi dei Servizi:</i>		
Per prestazioni ad altre Amministrazioni dello Stato e ai terzi (20)	^(a) 5,184,444. 53	»
Introiti a rimborso di spesa delle Ferrovie Secondarie Sicule (21)	94,561. 45	483,980. 67
Contributi d'altre Amministrazioni nelle spese delle stazioni e dei tronchi di uso comune (24)	»	4,387,854. »
Interessi a carico della gestione delle case economi- che pei capitali forniti dall'Amministrazione (25).	»	431,644. 64
Totale introiti a rimborso di spesa . . .	87,755,118. 98	87,333,926. 44
ENTRATE EVENTUALI.		
<i>6. Proventi eventuali: (12)</i>		
Interessi sulle somme eccedenti i bisogni giornalieri di cassa versate al Tesoro	7,076,647. 62	5,520,532. 52
Interessi a debito di terzi	10,692,729. 42	803,089. 55
Multe inflitte per ritardata consegna di materiali e ritardata ultimazione lavori	2,872,725. 21	4,614,095. 13
Differenze di cambio	6,792,022. 46	»
Diversi.	924,445. 59	9,248,065. 12
Totale proventi eventuali	28,358,570. 30	20,185,782. 32

(a) Ricuperi relativi ad esercizi precedenti e riguardanti la gestione ministeriale dell'Esercizio Navigazione.

Sviluppo, per articoli, dei capitoli della Entrata e della Spesa 1924-25,
compresi i residui, e confronto col 1923-24.

ENTRATE	1924-25	1923-24
<i>Segue ENTRATE EVENTUALI:</i>		
Entrate eventuali delle Ferrovie Secondarie Sicule(13).	10,082. 51	6,845. 05
Prelevamenti dal fondo di riserva delle spese impreviste, destinati alla parte ordinaria (14)	»	»
Sovvenzione del Tesoro per colmare il disavanzo della gestione (15)	»	412,085,411. 21
Totale entrate eventuali . . .	28,368,652. 81	432,277,738. 58
NAVIGAZIONE.		
<i>7. Prodotti della navigazione con le isole:</i>		
Passeggeri (26)	12,610,635. 56	12,526,800. 04
Merci (27)	2,827,079. 01	2,042,480. 77
Bestiame (28)	445,009. 25	612,714. 17
Totale dei prodotti della navigazione con le isole . . .	15,882,723. 82	15,181,994. 98
<i>8. Introiti diversi della navigazione con le isole:</i>		
Noli marittimi (29)	165,722. 60	»
Sovvenzioni del Tesoro per la navigazione con le isole (30)	2,700,000. »	2,700,000. »
Totale introiti diversi della navigazione con le isole	2,865,722. 60	2,700,000. »

Sviluppo, per articoli, dei capitoli dell'Entrata e della Spesa 1924-25,
compresi i residui, e confronto col 1923-24.

ENTRATE	1924-25	1923-24
<i>Segue NAVIGAZIONE:</i>		
9. <i>Prodotti della navigazione libera:</i>		
Introiti e recuperi dei servizi di navigazione libera (32)	2,766,035. 25	1,980,000. »
Totale dei prodotti della navigazione libera	2,766,035. 25	1,980,000. »
Totale della navigazione	21,514,481. 67	19,861,994. 98
RIASSUNTO.		
Prodotti del traffico	4,080,764,607. 87	3,448,747,418. 46
Introiti indiretti	83,652,829. 99	68,392,047. 47
Introiti a rimborso di spesa	87,755,118. 98	87,333,926. 44
Entrate eventuali	28,368,652. 81	20,192,627. 37
Navigazione	21,514,481. 67	19,861,994. 98
Sovvenzione del Tesoro per colmare il disavanzo della Gestione	»	412,085,111. 21
Totale generale dell'entrata	4,302,055,691. 32	4,056,613,125. 93

Sviluppo, per articoli, dei capitoli dell'Entrata e della Spesa 1924-25,
compresi i residui, e confronto col 1923-24.

SPESA	1924-25	1923-24
DIREZIONE GENERALE.		
10. - <i>Personale</i> : (1)		
Uffici centrali ed uffici distaccati	43,698,918. 15	36,715,520. 30
Magazzini, ed agenzie	16,834,817. 45	17,462,845. 85
Totale spese di personale	60,533,735. 60	54,178,366. 15
11. - <i>Forniture, spese ed acquisti</i> : (2)		
Uffici centrali ed uffici distaccati:		
Stampati, cancelleria, illuminazione e riscaldamento.	1,028,356. 95	1,084,270. 62
Ricambio e riparazione del materiale d'inventario. . .	258,565. 45	268,679. 93
Spese per altri titoli diversi	1,233,773. 30	941,109. 90
Totale	2,520,695. 70	2,294,060. 45
Magazzini ed agenzie:		
Stampati, cancelleria, illuminazione e riscaldamento	344,696. 81	539,775. 44
Ricambio e riparazione del materiale d'inventario.	132,142. 89	172,018. 20
Spese per altri titoli diversi	3,028,784. 93	2,224,436. 05
Totale	3,505,624. 63	2,936,229. 69
Totale spese diverse	6,026,320. 33	5,230,290. 14
Totale Direzione Generale	66,560,055. 93	59,408,656. 29

Sviluppo, per articoli, dei capitoli dell'Entrata e della Spesa 1924-25,
compresi i residui, e confronto col 1923-24.

SPESE	1924-25	1923-24
SERVIZIO MOVIMENTO E TRAFFICO.		
12. - <i>Personale</i> : (3)		
Servizio centrale, Sezioni e Riparti	57,892,566. 54	52,447,478. 91
Controlli prodotti	15,091,351. 28	14,686,996. 24
Stazioni	574,941,475. 53	565,601,674. 76
Depositi del personale viaggiante	226,407,703. 53	227,224,283. 75
Totale spese di personale	874,333,096. 88	859,960,433. 66
13. - <i>Forniture, spese ed acquisti</i> : (4)		
Servizio centrale, Sezioni e Riparti:		
Stampati, cancelleria, illuminazione e riscaldamento.	1,504,382. 17	1,731,745. 64
Ricambio e riparazione del materiale d'inventario.	241,732. 56	204,303. 13
Spese per altri titoli diversi	337,569. 54	494,507. 07
Totale	2,083,684. 27	2,430,555. 84
Controlli prodotti:		
Stampati, cancelleria, illuminazione e riscaldamento	514,270. 23	799,980. 54
Ricambio e riparazione del materiale d'inventario.	2,309. 82	2,223. 65
Spese per altri titoli diversi	84,823. 48	89,624. 54
Totale	601,403. 53	891,828. 73

Sviluppo, per articoli, dei capitoli della Entrata e della Spesa 1924-25,
compresi i residui, e confronto col 1923-24.

SPESE	1924-25	1923-24
<i>Segue 13. Forniture, spese ed acquisti: (4)</i>		
Stazioni:		
Stampati e cancelleria	3,785,380. 92	3,975,697. 05
Illuminazione e riscaldamento	7,942,153. 48	6,859,325. 44
Ricambio e riparazione del materiale d'inventario.	2,435,670. 76	1,571,147. 42
Manovre ed altri servizi di stazione appaltati . .	18,244,331. 42	11,210,747. 47
Spese per altri titoli diversi	5,533,037. 44	5,038,880. 53
Totale	37,940,574. 02	28,655,797. 91
Depositi del personale viaggiante:		
Stampati, cancelleria, illuminazione e riscaldamento	385,906. 34	453,416. 51
Ricambio e riparazione del materiale d'inventario.	212,389. 08	274,676. 98
Spese per altri titoli diversi	603,246. 22	601,441. 94
Totale	1,201,541. 64	1,329,535. 43
Convogli:		
Illuminazione dei convogli ad olio e sussidiaria. .	714,022. 06	727,576. 85
Ricambio e riparazione copertoni ed attrezzi dei veicoli	12,184,012. 80	5,974,338. 95
Spese per altri titoli diversi	107,667. 89	104,281. 99
Totale	13,005,702. 75	6,806,197. 79
Totale forniture, spese ed acquisti	54,832,906. 21	40,113,915. 70

Sviluppo, per articoli, dei capitoli dell'Entrata e della Spesa 1924-25,
compresi i residui, e confronto col 1923-24.

SPESE	1924-25	1923-24
Indennizzi per perdite, avarie e ritardata resa di spedizioni (51)	13,631,473. 72	33,051,798. 38
Totale spese diverse . . .	68,464,379. 93	73,165,714. 08
Totale Servizio Movimento e Traffico . . .	942,797,476. 81	933,126,147. 74
SERVIZIO MATERIALE E TRAZIONE.		
14. - <i>Personale</i> : (7)		
Servizio centrale, Sezioni e Riparti d'ispezione. . .	29,917,840. 37	28,510,447. 13
Locomozione a vapore (Dirigenza e servizio interno dei depositi locomotive e depositi combustibili, personale di condotta e personale addetto alla ventilazione delle gallerie)	314,269,064. 98	300,616,014. 35
Locomozione elettrica (Dirigenza e servizio interno dei depositi, personale di condotta e personale addetto alle centrali elettriche)	21,168,096. 80	15,520,448. 41
Pulizia, verifica ed untura veicoli	36,598,478. 68	41,723,618. 84
Totale spese di personale . . .	401,953,480. 83	386,370,528. 73
15. - <i>Forniture, spese ed acquisti</i> : (8)		
Servizio centrale, Sezioni e Riparti d'ispezione:		
Stampati, cancelleria, illuminazione e riscaldamento.	707,993. 29	1,002,637. 23
Ricambio e riparazione del materiale d'inventario.	129,603. 68	123,524. 77
Spese per altri titoli diversi	4,143,917. 42	428,624. »
Totale . . .	4,981,514. 39	1,554,786. »

Sviluppo, per articoli, dei capitoli dell'Entrata e della Spesa 1924-25,
compresi i residui, e confronto col 1923-24.

SP ESE	1924-25	1923-24
<i>Segue SERVIZIO MATERIALE E TRAZIONE:</i>		
<i>Locomozione:</i>		
Stampati, cancelleria, illuminazione e riscaldamento locali e piazzali	1,748,672. 68	1,764,194. 63
Ricambio e riparazione del materiale d'inventario.	1,887,277. 58	1,837,809. 78
Combustibile	528,584,134. 96	515,438,924. 69
Energia elettrica per la trazione dei treni.	11,628,713. 21	8,823,834. 93
Materie per untura e illuminazione.	17,141,438. 49	20,452,826. 07
Combustibile ed altre materie per motori fissi dei depositi, dei ventilatori, ecc.	1,438,939. 10	1,463,424. 37
Fornitura e pompatura d'acqua	6,487,076. 04	5,309,862. 14
Pulizia ed untura veicoli	4,650,696. 07	3,096,372. 94
Riscaldamento dei treni con impianti fissi e con carri riscaldatori	2,800,029. 38	2,738,446. 72
Prestazioni di altre ferrovie	617,541. 64	537,811. 36
Materie di consumo e spese per altri titoli diversi . .	14,333,862. 33	14,813,617. 73
Totale . . .	591,318,381. 48	576,277,125. 36
Totale forniture, spese ed acquisti . . .	596,299,895. 87	577,831,911. 36
<i>Manutenzione del materiale rotabile: (9)</i>		
Locomotive, tenders e automotrici a vapore.	269,593,515. 45	330,215,814. 46
Locomotori elettrici ed automotrici elettriche . . .	10,618,806. 97	8,373,077. 04
Apparecchiatura elettrica dei locomotori e delle automotrici	3,399,509. 79	3,028,599. 75
Carrozze	107,547,692. 01	98,432,837. 88
Da riportarsi . . .	391,159,524. 22	440,050,329. 13

Sviluppo, per articoli, dei capitoli dell'Entrata e della Spesa 1924-25,
compresi i residui, e confronto col 1923-24.

SPESA	1924-25	1923-24
<i>Riporto</i> . . .	391,159,524. 22	440,050,329. 13
<i>Segue SERVIZIO MATERIALE E TRAZIONE:</i>		
Bagagliai	18,158,023. 87	20,442,065. 97
Carrì	173,935,406. 25	187,385,848. 95
Totale manutenzione materiale rotabile . . .	583,252,954. 34	647,878,244. 05
Totale spese diverse . . .	1,179,552,850. 21	1,225,710,155. 41
Totale Servizio materiale e trazione . . .	1,581,506,331. 04	1,612,080,684. 14
SERVIZIO LAVORI E COSTRUZIONI.		
16. - <i>Personale:</i> (10)		
Servizio centrale, Sezioni e Riparti	63,834,952. 39	58,133,586. 04
Sorveglianza della linea	54,321,740. 72	63,546,730. 52
Manutenzione della linea	202,586,827. 02	204,126,679. 60
Manutenzione impianti di elettrificazione	15,277,535. 29	14,450,684. 68
Operai	36,757,673. 76	32,511,067. 64
Totale spese di personale . . .	372,778,729. 18	372,768,748. 48
17. - <i>Forniture, spese ed acquisti:</i> (11)		
Servizio Centrale, Sezioni e Riparti:		
Stampati, cancelleria, illuminazione e riscaldamento.	2,772,132. 05	2,974,420. 62
Ricambio e riparazione del materiale d'inventario.	460,353. 02	479,218. 20
Spese per altri titoli diversi	1,177,306. 31	875,143. 63
Totale . . .	4,409,791. 38	4,328,782. 45

Sviluppo, per articoli, dei capitoli dell'Entrata e della Spesa 1924-25,
compresi i residui, e confronto col 1923-24.

SPESE	1924-25	1923-24
<i>Segue SERVIZIO LAVORI:</i>		
Linea:		
Illuminazione e riscaldamento	2,268,204. 67	2,499,271. 50
Ricambiò e riparazione del materiale d'inventario.	2,876,959. 54	3,297,967. 10
Materie di consumo diverse	3,337,493. 92	4,051,779. 34
Sgombro neve	132,661. 79	576,804. 56
Prestazioni fatte da terzi per la sorveglianza delle linee	412,504. 45	»
Spese per altri titoli diversi	3,994,429. 40	4,252,931. 02
Totale	13,022,253. 77	14,678,753. 52
Stazioni - Illuminazione	11,567,731. 19	11,569,795. 70
Convogli - Illuminazione elettrica	7,723,970. 11	6,722,877. 20
Spese per il servizio degli autoveicoli in consegna agli Uffici centrali e distaccati	440,875. 48	777,473. 36
Totale forniture, spese ed acquisti	37,164,621. 93	38,077,682. 23
<i>Manutenzione della linea: (12)</i>		
Corpo stradale, ponti, gallerie, ecc.	15,640,819. 64	25,661,636. 13
Lavori d'armamento di competenza squadre cantonieri, affidate a terzi, ecc.	15,394,896. 76	»
Fabbricati e dipendenze	38,186,243. 05	27,686,372. 57
Meccanismi fissi e condotte d'acqua	3,687,511. 29	4,276,822. 71
Massicciata	9,204,364. 63	5,426,477. »
Da riportarsi	82,113,835. 37	63,051,308. 41

Sviluppo, per articoli, dei capitoli dell'Entrata e della Spesa 1924-25,
compresi i residui, e confronto col 1923-24.

SPESE	1924-25	1923-24
<i>Riporto . . .</i>	82,113,835. 37	63,051,308. 41
<i>Segue SERVIZIO LAVORI:</i>		
Traverse e legnami d'armamento	43,108,870. 70	45,053,495. 04
Manutenzione degl'impianti di elettrificazione	3,446,623. 80	2,652,061. 81
Manutenzione impianti telegrafici, telefonici ed altri impianti elettrici e di illuminazione, blocchi, appa- rati centrali di manovra, orologi e misure metriche.	13,598,805. 34	8,526,815. 84
Manutenzione delle linee telegrafiche	213,781. 58	390,912. 03
Totale manutenzione della linea	142,481,916. 79	119,674,593. 13
Totale spese diverse	179,646,538. 72	157,752,275. 36
Totale Servizio lavori e costruzioni	552,425,267. 90	530,521,023. 84
FERROVIE SECONDARIE SICULE.		
18. - <i>Personale:</i> (13)		
Direzione d'esercizio	1,407,410. 19	1,064,722. 76
Stazioni e depositi personale viaggiante	3,356,097. 72	2,756,648. 69
Condotta locomotive e depositi	3,327,148. 08	2,638,206. 48
Pulizia, verifica e untura veicoli	121,928. 73	86,011. 75
Linea	6,400,220. 90	5,112,286. 33
Totale spese di personale	14,612,805. 62	11,657,876. 01

Sviluppo, per articoli, dei capitoli dell'Entrata e della Spesa 1924-25,
compresi i residui, e confronto col 1923-24.

SPESA	1924-25	1923-24
<i>Segue FERROVIE SECONDARIE SICULE:</i>		
19. - <i>Forniture, spese ed acquisti: (14)</i>		
Direzione d'esercizio	31,839. 67	18,856. 93
Stazioni e depositi personale viaggiante	327,630. 24	113,411. 18
Convogli	30,159. 55	14,126. 65
Locomozione	4,014,446. 30	3,683,977. 72
Linea	135,675. 23	112,726. 20
Indennizzi	175,021. 82	50,739. 51
Totale forniture, spese ed acquisti	4,714,772. 81	3,993,838. 19
Manutenzione del materiale rotabile (15)	4,139,966. 29	4,794,570. 30
Manutenzione della linea (16)	1,407,600. 89	1,253,568. 81
Totale spese diverse	10,262,339. 99	10,041,977. 30
Totale Ferrovie Secondarie Sicule	24,875,145. 61	21,699,853. 31
STRETTO DI MESSINA.		
20. - <i>Personale (17)</i>		
	4,425,135. 83	4,510,885. 84
21. - <i>Forniture, spese ed acquisti: (18)</i>		
Ufficio	2,948. 19	4,137. 23
Ferry-boats	4,801,636. 39	4,424,741. 49
Manutenzione degli approdi	122,482. 51	35,109. 10
Totale forniture, spese ed acquisti	4,927,067. 09	4,463,987. 82
Totale stretto di Messina	9,352,202. 92	8,974,873. 66

Sviluppo, per articoli, dei capitoli dell'Entrata e della Spesa 1924-25,
compresi i residui, e confronto col 1923-24.

SPESE	1924-25	1923-24
SPESE GENERALI.		
<i>22. - Attinenti al personale:</i>		
Contributo al Fondo pensioni e sussidi (19)	304,930,122. 07	312,659,978. 05
Contributi al fondo speciale per le pensioni agli agenti, aventi diritto al trattamento di pensione del per- sonale addetto ai pubblici servizi (19-bis)	345,749. 16	»
Contributo al fondo « Opera di previdenza ecc. » (21).	24,579,856. 30	20,777,575. 88
Spese per assegni ed indennità diverse al personale (22).	53,136,597. 87	121,312,371. 85
Gratificazioni al personale (23).	6,600,000. »	2,686,666. 67
Oblazioni e sussidi al personale (24).	785,896. 83	780,531. 71
Spese per il servizio sanitario (25)	3,884,173. 04	3,490,493. 57
Totale spese generali attinenti al personale	394,262,395. 27	461,707,617. 73
<i>23. - Diverse:</i>		
Consiglio generale e Commissioni compartimentali del traffico e Commissioni diverse (26).	»	15,361. 40
Avvisi, orari, pubblicazioni e stampati diversi (27) . .	4,218,300. 39	4,333,217. 55
Imposte e tasse (28).	6,889,678. 75	6,758,410. 79
Spese giudiziali e contenziose (29)	2,509,725. 70	2,586,502. 36
Affitto, adattamento e riparazione locali privati per uso d'ufficio e di magazzino (30)	1,066,836. 87	2,675,547. 19
Indennizzi per danni alle persone ed alle proprietà (31).	6,582,811. 12	4,556,881. 37
Provvigione e compensi alle agenzie italiane ed estere (32)	3,745,093. 28	2,687,802. 55
Spese per la sorveglianza dei trasporti (33)	2,374,597. 78	2,154,647. 93
Contributo nelle spese stazioni e dei tronchi di uso comune, ecc. (34)	5,669,877. 69	»
<i>Da riportarsi</i>	33,056,921. 58	25,768,371. 14

Sviluppo, per articoli, dei capitoli dell'Entrata e della Spesa 1924-25,
compresi i residui, e confronto col 1923-24.

SPESA	1924-25	1923-24
<i>Riporto . . .</i>	33,056,921. 58	25,768,371. 14
<i>Segue SPESA GENERALI:</i>		
Compensi ad Amministrazioni ferroviarie per i servizi coi loro treni (35).	8,315,378. 30	8,781,311. 67
Spese per il servizio degli autoveicoli (36).	2,040,009. 90	1,128,097. 94
Contributo dell'Amministrazione ferroviaria per interessi sui capitali impiegati nello acquisto e la costruzione di case economiche per ferrovieri (36-bis). . .	1,193,401. 19	1,593,401. 28
Spese eventuali: (37)		
Differenze di cambio	»	18,931,359. 34
Danni per ammanchi di materie, perdite, sottrazioni, erronee consegne, ecc.	602,804. 05	87,708. 71
Diverse	»	1,191,758. 83
Totale spese generali diverse	45,208,515. 02	57,482,008. 91
Totale spese generali	439,470,910. 29	519,189,626. 64
24. SERVIZI SECONDARI.		
Annualità per la ricostruzione in 50 anni dei capitali mutuati sul fondo pensioni e sussidi per acquisto e costruzione case economiche ferrovieri (39).	390,057. 48	»
Gestione marittima di Genova - molo vecchio	»	437,977. 70
Totale servizi secondari	390,057. 48	437,977. 70
NAVIGAZIONE.		
NAVIGAZIONE CON LE ISOLE.		
25. - <i>Personale:</i> (40)		
Ufficio centrale e uffici distaccati	943,888. 82	1,082,927. 89
Personale di coperta	1,652,187. »	1,608,308. 22
<i>Da riportarsi . . .</i>	2,596,075. 82	2,691,236. 11

Sviluppo, per articoli, dei capitoli dell'Entrata e della Spesa 1924-25,
compresi i residui, e confronto col 1923-24.

SPESE	1924-25	1923-24
<i>Riporto</i> . . .	2,596,075. 82	2,691,236. 11
<i>Segue</i> NAVIGAZIONE CON LE ISOLE:		
Personale di macchina	2,575,089. 79	2,643,393. 57
Personale ausiliario	704,223. 28	787,707. 91
Totale spese di personale . . .	5,875,388. 89	6,122,337. 59
26. - Forniture, spese ed acquisti: (41)		
Ufficio centrale ed uffici distaccati:		
Stampati, cancelleria, illuminazione e riscaldamento	36,421. 71	52,950. 11
Ricambio e riparazione del materiale d'inventario .	3,509. 49	5,407. 15
Spese per altri titoli diversi	12,005. 02	46,287. 52
Piroscafi:		
Combustibile	10,658,460. 36	10,640,644. 96
Materie di consumo	442,650. 91	440,592. 18
Ricambio e riparazione del materiale d'inventario .	292,815. 37	252,777. 92
Manutenzione e riparazione piroscafi	1,491,988. 44	1,050,266. 78
Spese per altri titoli diversi	1,312,590. 67	670,391. »
Manutenzione del materiale portuale	2,920. »	1,159. 90
Totale forniture, spese ed acquisti . . .	14,253,361. 97	13,160,477. 52
Indennizzi (42)	3,892. 57	84,795. 19
Ancoraggi e spese portuali (43).	1,994,580. 01	2,229,958. 26
Noleggio di piroscafi (44)	10,804,215. 36	8,940,273. 17
Spese generali (45)	887,319. 78	992,669. 43
Totale spese diverse	27,943,369. 69	25,408,173. 57
Totale navigazione con le isole . . .	33,818,758. 58	31,530,511. 16

Sviluppo, per articoli, dei capitoli dell'Entrata e della Spesa 1924-25,
compresi i residui, e confronto col 1923-24.

SPESE	1924-25	1923-24
NAVIGAZIONE LIBERA:		
27. - <i>Personale</i> : (46)	509,656. 13	566,073. 96
28. - <i>Forniture, spese ed acquisti</i> : (47)		
Combustibile	661,756. 31	294,230. 46
Materie di consumo	96,026. 17	52,203. 91
Ricambio e riparazione del materiale d'inventario	15,561. 35	185,545. 09
Manutenzione e riparazione piroscafi	90,208. 75	357,556. 21
Ancoraggio e spese portuali	316,065. 32	5,226. 97
Spese per altri titoli diversi	734,056. 64	91,879. 33
Totale forniture, spese ed acquisti	1,913,674. 54	986,641. 97
Assegnazione alla riserva per i rischi di mare (49)	53,100. »	53,100. »
Spese generali (50)	37,233. »	21,289. 50
Totale spese diverse	2,004,007. 54	1,061,031. 47
Totale navigazione libera	2,513,663. 67	1,627,105. 43
Totale della navigazione	36,332,422. 25	33,157,616. 59

Sviluppo, per articoli, dei capitoli dell'Entrata e della Spesa 1924-25,
compresi i residui, e confronto col 1923-24.

SPESE	1924-25	1923-24
29 SPESE COMPLEMENTARI.		
Lavori per riparare o prevenire danni di forza maggiore (51)	27.500,000. »	21,249,831. 34
Rinnovamento della parte metallica dell'armamento (52)	36.600,000. »	29,068,000. »
Rinnovamento del materiale rotabile (53)	101,845,000. »	80,017,000. »
Spese complementari delle Ferrovie Secondarie Sicule (54)	912,973. 67	450,000. »
Rinnovamento dei piroscafi (55)	660,000. »	660,000. »
Totale spese complementari	167,517,973. 67	131,444,831. 34
30 SPESE ACCESSORIE.		
Annualità dovute al Tesoro per interessi ed ammortamento (57)	235,125,789. 60	176,096,093. 43
Interessi sulle somme pagate dal Tesoro con mezzi ordinari di tesoreria (58)	»	421,917. 81
Reintegro al fondo di riserva per spese impreviste (59)	28,513,794. 32	184,932. 96
Noleggio di materiale rotabile per insufficienza di dotazione (60)	»	5,686. 62
Contributo per le spese della Corte dei conti (61)	120,000. »	120,000. »
Restituzione di multe inflitte per ritardata consegna di materiali, ecc. (62)	1,379,231. 59	1,875,827. 23
Annualità dovute a terzi per interessi ed ammortamento, ecc. (64)	129,615. 22	145,694. 97
Elettificazione linee (65)	4,268,378. 16	4,221,681. 66
Contributo per riduzioni di tariffa dipendenti da motivi di interesse generale (67)	35,500,000. »	23,500,000. »
Versamento al Tesoro dell'avanzo della gestione (68)	175,791,038. 53	»
Totale spese accessorie	480,827,847. 42	206,571,834. 68

Sviluppo, per articoli, dei capitoli dell'Entrata e della Spesa 1924-25,
compresi i residui, e confronto col 1923-24.

SPESE	1924-25	1923-24
RIASSUNTO.		
Spese d'esercizio rete ferroviaria	3,617,377,447. 98	3,685,438,843. 32
Spese d'esercizio della navigazione	36,332,422. 25	33,157,616. 59
Spese complementari	167,517,973. 67	131,444,831. 34
Spese accessorie	305,036,808. 89	206,571,834. 68
Versamento al Tesoro dell'avanzo della gestione . . .	175,791,038. 53	»
Totale generale della spesa . . .	4,302,055,691. 32	4,056,613,125. 93

Situazione degli assegni per le spese complementari e per i fondi di riserva.

A) MANUTENZIONE STRAORDINARIA.	
Avanzo al 30 giugno 1924	(a) 397,044. 13
Stanziamiento dell'anno finanziario 1924-25	27,500,000. »
Prelevamento dal fondo di riserva per le spese impreviste	»
Ricavi	1,047,125. 29
	28,944,169. 42
Spesa	21,535,965. 70
Avanzo al 30 giugno 1924	7,408,203. 72
B) RINNOVAMENTO PARTE METALLICA ARMAMENTO.	
Avanzo al 30 giugno 1924	(b) 20,736,943. 24
Stanziamiento dell'anno finanziario 1924-25	36,600,000. »
Ricavi	5,284,629. »
	62,621,572. 24
Spesa	38,165,687. 42
Avanzo al 30 giugno 1925	24,455,884. 82
C) RINNOVAMENTO MATERIALE ROTABILE.	
Avanzo al 30 giugno 1924	»
Stanziamiento dell'anno finanziario 1924-25	101,845,000. »
Ricavi	47,212,709. 10
	149,057,709. 10
Spesa	149,057,709. 10
Avanzo al 30 giugno 1925	»

(a) Provenienti dal soppresso capitolo 63 del Consuntivo 1923-24 riguardante le Ferrovie Sarde.
(b) Compresa lire 429,249.90 provenienti dalle Ferrovie Sarde come sopra.

Situazione degli assegni per le spese complementari e per i fondi di riserva.

<i>D) RINNOVAMENTO GALLEGGIANTI.</i>	
Fondo al 1° luglio 1924	13,161,727. 33
Stanziamento dell'anno finanziario 1924-25	660,000. »
Ricavi	»
Interessi maturati a tutto il 30 giugno 1925	»
	13,821,727. 23
Spesa	660,000. »
Fondo al 30 giugno 1925	13,161,727. 33
<i>E) SPESE COMPLEMENTARI DELLE FERROVIE SECONDARIE SICULE.</i>	
Fondo al 30 giugno 1924	1,075,146. 53
Stanziamento dell'anno finanziario 1924-25	450,000. »
Ricavi	8,094,942. 66
	9,620,089. 19
Spesa	8,382,295. 32
Fondo al 30 giugno 1924	1,237,793. 87
<i>F) FONDO DI RISERVA PER LE SPESE IMPREVISTE.</i>	
Fondo al 30 giugno 1924	290,253. 18
Versamento dell'anno finanziario 1924-25	28,513,794. 32
Reintegro delle prelevazioni precedenti	»
	28,804,047. 50
Prelevamento dal fondo	»
Fondo al 30 giugno 1925	28,804,047. 50

Situazione degli assegni per le spese complementari e per i fondi di riserva.

G) FONDO ASSICURAZIONI DI RISCHI DI MARE PER TRASPORTI RIGUARDANTI LA GESTIONE DI MAGAZZINO.	
Fondo al 30 giugno 1924	3,141,458. 09
Versamento dell'anno finanziario 1924-25	167,995. 54
	3,309,453. 63
Prelevamento dal fondo	24,595. 18
	3,284,858. 45
H) FONDO DI RISERVA PER I RISCHI DI MARE RELATIVI ALLA NAVIGAZIONE LIBERA.	
Fondo al 30 giugno 1924	12,034,963. 31
Versamento dell'anno finanziario 1924-25	53,100. »
Interessi sulla parte mutuata alle Cooperative edilizie ferroviarie	375,084. 63
	12,463,147. 94
Prelevamento dal fondo	16,100. »
	12,447,047. 94

ATTIVO.

LINEE E MEZZI D'ESERCIZIO:		
Linee	8,315,720,057.48	
Materiale rotabile, galleggiante e d'esercizio	4,500,637,323.96	
Fondo di dotazione di magazzino	599,450,822.02	
		13,415,808,203.46
Integrazione e deficiente manutenzione		19,142,805.52
Spese straordinarie, di primo impianto e avviamento (comprese le perdite di emissione dei titoli ferroviari, emessi dopo il 1° luglio 1905)		72,144,208.78
Ammortamento di spese sostenute da terzi per impianti di carattere patrimoniale		18,911,347.88
» di spese sostenute per acquisto e costruzione di case per i ferrovieri		3,114,220.71
		13,529,120,786.15
CASE PER I FERROVIERI:		
Spese per acquisto e costruzione di case		95,434,297.88
GESTIONI SPECIALI:		
Fondo pensioni	934,437,491.54	
» lasciti	160,114.80	
» garanzia per cessioni stipendi e salari	12,429,484.20	
» mutui al personale	190,361,068.13	
» opera di previdenza	35,193,501.63	
» riserva della gestione Case per i ferrovieri	884,186.70	
» mutui cooperative case	141,217,354.05	
» mutui Cooperative edili-ferroviarie fornito dalla Cassa depositi e prestiti	230,821,368.51	
» attività dell'Amministrazione investito in mutui alle Cooperative edili-ferroviarie	17,837,244.06	
Depositi di terzi	571,131.15	
		1,563,912,944.77
CASSE E BANCHE:		
Fondo nelle casse	138,773,677.62	
» di scorta	289,689.85	
» presso Tesoreria	434,125,598.98	
		573,188,966.45
DEBITORI:		
Operazioni in corso	29,987,473.55	
Debitori diversi	212,393,491.74	
Anticipazioni fatte dall'Amministrazione alle Cooperative edili-ferroviarie con attività diverse	17,694,521.75	
Residui attivi	2,484,598,803.23	
Tesoro - Fondi di riserva depositati (spese imprevidite)	28,451,980.51	
		2,773,126,270.78
LIQUIDAZIONE GENERALE.		
TESORO:		
<i>Oneri di spettanza del Tesoro:</i>		
Penalità restituite per conto del Tesoro	1,379,231.59	
Contributo per riduzioni di tariffe dipendenti da motivi d'interesse generale	35,500,000. »	
Onere trasporto servizi postali	90,000,000. »	
Insufficienza delle entrate della navigazione colle isole	16,805,639.93	
» delle entrate delle ferrovie secondarie e sicule	21,462,967.60	
	38,268,607.53	
Quota di ammortamento pagata a terzi per impianti di carattere patrimoniale	165,147,839.12	
Quota di spese per acquisto e costruzione di case per ferrovieri	4,397,993.38	
Interessi ed ammortamenti dei capitali forniti dal Tesoro (L. 4,037,055.885.08) per le liquidazioni delle cessate Amministrazioni e per aumenti patrimoniali dopo il 1° luglio 1905	677,704.23	
	(a) 231,610,875.63	
		401,834,412.00
Totale generale		18,936,617,678.00

(a) Dedotte lire 1,278,781.39 e lire 2,236,132.58 comprese rispettivamente nella insufficienza delle entrate della Navigazione e delle ferrovie secondarie sicule.

(b) Di cui lire 391,598.36 residui, e lire 846,195.51 accantonate nel Conto debitori e creditori diversi (Cassa depositi e prestiti).

CAPITALE
Enti patri

Enti patri
al Ser
Aumenti p
Spese stra
sui tit

Ammortam
Ammortam

Differenza

CAPITALE
Mutui del
»
Somme al

GESTIONI
FONDI

Riserva c
Fondo rin
Fondo di

» di
» di

CREDITORI
Creditori
Residui

TESORO
Oneri di
Quota di
Quota di
Annualit
Avanzo

(c) I residui
al Fo
cond
nella

N. 3

al 30 giugno 1925.

PASSIVO.

CAPITALE:				
Enti patrimoniali avuti in consegna				6,728,064,996.44
Enti patrimoniali acquistati dalle cessate Società (comprese le linee di accesso al Sempione)	495,732,664.15	Con sovvenzione del Tesoro	Con ricavi, compensi o rimborsi ed altri mezzi dell'esercizio	
Aumenti patrimoniali effettuati durante l'esercizio di Stato	4,634,399,634.29			757,461,609.59
Spese straordinarie e di primo impianto comprese le perdite (lire 24,680,938.90) sui titoli ferroviari emessi dopo il 1° luglio 1905	70,023,407.63			2,120,801.15
	5,200,155,706.07			759,582,410.74
Ammortamento di spese sostenute da terzi per impianti di carattere patrimoniale				5,959,738,116.81
Ammortamento di spese sostenute per acquisto e costruzione di case per i ferrovieri				18,911,347.88
				3,114,220.55
Capitale investito nell'azienda ferroviaria				12,709,828,681.68
Differenza fra il valore inventariale e il capitale investito nell'acquisto del materiale rotabile, galleggiante e di esercizio				819,292,104.51
				13,529,120,786.19
CAPITALE (Case per i ferrovieri):				
Mutui del fondo pensioni da ammortizzare			91,885,779.45	
" " ammortizzati			3,114,220.55	
Somme anticipate dall'Amministrazione			434,297.80	95,434,297.80
				1,563,912,944.77
GESTIONI SPECIALI				
FONDI DI RISERVA:				
Riserva ordinaria			28,804,047.50	
Fondo rinnovamento degli armamenti			24,455,884.82	
Fondo di riserva per i rischi di mare			12,447,047.94	
" " per le spese complementari delle « Ferrovie Secondarie Sicule » (b)			1,237,793.87	
" di assicurazione per i rischi di mare per i trasporti riguardanti la gestione di magazzino			3,284,858.45	
" di rinnovamento galleggianti			13,161,727.33	83,391,359.91
CREDITORI:				
Creditori diversi			884,628,015.21	
Residui passivi		(c)	2,202,504,823.58	3,087,132,838.79

LIQUIDAZIONE GENERALE.

TESORO:				
Oneri di spettanza del Tesoro			165,147,839.12	
Quota di ammortamento pagata a terzi per impianti di carattere patrimoniale			4,397,993.38	
Quota di ammortamento spese per acquisto e costruzione di case per i ferrovieri			677,704.23	
Annualità versata al Tesoro per interessi ed ammortamenti di capitali (come di contro)			231,610,875.63	
Avanzo della gestione			175,791,038.53	577,625,450.89
				Totale generale 18,936,617,678.35

(c) I residui passivi sono effettivamente di lire 2,416,657,139.61, la differenza di lire 214,152,316.03 è stata assegnata per lire 24,455,884.82 al Fondo « Rinnovamento degli armamenti » per lire 391,598.36 al fondo di riserva per le spese complementari delle Ferrovie Secondarie Sicule, per lire 13,513,794.32 al fondo di riserva ordinaria, e per lire 175,791,038.53 all'avanzo della gestione quale figura nella « Liquidazione generale ».

Attività — Linee e mezzi di esercizio.

LINEE ESERCITATE DALLE CESSATE SOCIETÀ:

Reti Mediterranea, Meridionali, Adriatica e Sicula	4,649,830,884. »
Linee Società Veneta	12,800,000. »
Sicula Occidentale	42,410,000. »
	<hr/> 4,705,040,884. »

LINEE AGGREGATE:

A scartamento normale (a)	958,176,117. »
» ridotto (b)	167,147,622. »
	<hr/> 1,125,323,739. »
Linee di accesso al Sempione	45,725,000. »
Lavori e compensi vari pagati alle Società	47,108,692.32
» complementari alle linee in esercizio	2,272,034,216.30
» patrimoniali eseguiti sulle linee della Venezia Giulia e Trentina	55,431,398.93
» » eseguiti in dipendenza della guerra	65,056,126.93
	<hr/> 8,315,720,057.48

MATERIALE ROTABILE, GALLEGGIANTE E D'ESERCIZIO:

Rotabile	4,213,957,035.55
Galleggiante	32,004,600.45
D'esercizio	^(c) 254,675,687.96
	<hr/> 4,500,637,323.96
Fondo di dotazione di magazzino	599,450,822.02
Integrazione e deficiente manutenzione	19,142,805.52
Spese straordinarie di primo impianto e avviamento	72,144,208.78
Ammortamento di spese sostenute da terzi per impianti di carattere patrimoniale	18,911,347.88
Ammortamento spese sostenute per acquisto e costruzione di case per i ferrovieri	3,114,220.55
	<hr/> Totale 13,529,120,786.19

(a) Aumenta di lire 383,730,507 di cui lire 16,000,000 valore del tronco Legnago-Cologna Veneta e lire 367,730,507 valore delle linee della Venezia Giulia e Trentina.

(b) Aumenta di lire 41,627,000 di cui lire 3,000,000 valore del tronco Bivona-Alessandria della Rocca e lire 38,627,000 valore delle linee della Venezia Giulia e Trentina.

(c) Compresa lire 756,295.15 importo del materiale d'esercizio in dotazione ai Magazzini Generali di Fiume.

ENTI PA
Linee esercite
Linee aggreg
a scartam
»

Lavori patri
»
Materiale rot
Scorte ex-fo
Materiale rot
»
» d'

ENTI PA
Linee di acc
Lavori eseg
Materiale ro

AUMEN
Lavori di c
Materiale ro
Aumento di
Integrazion
Materiale g
» d'

SPESE
Primo impi
Noleggi
Terremoto
Perdite avu

Rimborso c
Ammortam

Capitale in
DIFFER
E

Deprezzam
Materiale r

»
» g
Locomotive
Daziate in
Materiale c
varie .

(d) Rimanem

Segue Allegato
Rendiconto generale
sviluppo dei titoli

N. 3

al 30 giugno 1925.

«Linee e mezzi di esercizio» e «Capitale».

Passività — Capitale.

ENTI PATRIMONIALI AVUTI IN CONSEGNA:		
Linee esercitate dalle cessate Società		4,705,040,884. »
Linee aggregate:		
a scartamento normale	958,176,117. »	
» ridotto	167,147,622. »	
		1,125,323,739. »
Lavori patrimoniali eseguiti sulle linee delle nuove provincie.		55,431,398.93
» in dipendenza della guerra		65,056,126.93
Materiale rotabile e d'esercizio avuto col riscatto delle rispettive linee		165,361,836.10
Scorte ex-fondi di riserva sociali		17,696,326.82
Materiale rotabile e d'esercizio proveniente dalla guerra		340,870,389.51
» avuto dall'ex-Commissariato combustibili		240,000,000. »
» avuto dall'ex-Ministero armi e munizioni		12,528,000. »
» d'esercizio in dotazione ai Magazzini generali di Fiume		756,295.15
		6,728,064,996.44
	Con sovvenzione del Tesoro	Con ricavi, compensi e rimborsi e con mezzi diversi dell'esercizio
ENTI PATRIMONIALI ACQUISTATI DALLE CESSATE SOCIETÀ		
Linee di accesso al Sempione	45,725,000. »	»
Lavori eseguiti dalle Società e compensi vari	47,108,692.32	»
Materiale rotabile e d'esercizio scorte di magazzino.	402,898,971.83	»
	495,732,664.15	495,732,664.15
AUMENTI PATRIMONIALI EFFETTUATI DURANTE L'ESERCIZIO DI STATO:		
Lavori di completamento alle linee	1,826,956,198.45	445,078,017.85
Materiale rotabile	2,016,664,218.79	291,085,354.65
Aumento di dotazione magazzino	536,223,143.34	»
Integrazione e deficiente manutenzione	16,687,509.20	2,455,296.32
Materiale galleggiante	26,451,083.68	9,898,942.04
» d'esercizio	211,417,480.83	8,943,998.73
	4,634,399,634.29	757,461,609.59
		5,391,861,243.88
SPESE STRAORDINARIE E DI PRIMO IMPIANTO:		
Primo impianto	2,589,892.77	1,775,625.78
Noleggj	17,752,575.96	»
Terremoto 1908	25,000,000. »	345,175.37
Perdite avute per la emissione dei titoli ferroviari	24,680,938.90	»
	70,023,407.63	2,120,801.15
		72,144,208.78
Rimborso di spesa sostenuta da terzi per impianti di carattere patrimoniale		18,911,347.88
Ammortamento spese sostenute per acquisto e costruzione case per i ferrovieri		3,114,220.55
		12,709,828,681.68
Capitale investito nell'azienda ferroviaria		
DIFFERENZA FRA IL VALORE INVENTARIALE E IL CAPITALE INVESTITO NELL'ACQUISTO DEL MATERIALE GALLEGGIANTE E DI ESERCIZIO:		
Deprezzamento del materiale rotabile consegnato dalle Società		224,512,000. »
Materiale rotabile rimpiazzato da demolire		449,624,917.49
» e d'esercizio inserito in inventario, ma ancora da liquidare.		9,236,015.10
» galleggiante inserito in inventario, ma ancora da liquidare		1,363,557.95 (d)
Locomotive tedesche in conto riparazioni		49,750,470. »
Daziate in conto 250 locomotive tedesche avute in conto riparazioni		16,043,544.54
Materiale d'esercizio, automezzi, ecc. provveduti senza onere del conto patrimoniale e differenze varie		68,761,599.43
		819,292,104.51
		Totale 13,529,120,786.19

(d) Rimanenza da pagare a saldo Ferry-boats.

Dimostrazione della rimanenza di cassa al

Fondo di cassa al 30 giugno 1924		201,257,187. 00	
Entrate di bilancio dell'esercizio 1924-25		12,305,980,428. 70	
Entrate fuori bilancio (variazioni attive dell'esercizio):			
a) GESTIONI PATRIMONIALI:			
Fondo di riserva per i rischi di mare relativi alla navigazione libera	71,795. 30		
Depositi vincolati	2,210. 93		
Fondo di riserva del tronco Cerignola campagna-Cerignola città.	12,718. 62		
Fondo di garanzia per affitto case pei ferrovieri.	1,009,236. 93		
Fondo fruttifero delle indennità per infortunio non corrisposte ad agenti rimasti in servizio.	404,226. 79		
Fondo di assicurazione contro i rischi di mare per i trasporti riguardanti la gestione di magazzino	143,400. 36		
		1,643,588. 93	
b) GESTIONI DI CASSA:			
Fondo di scorta presso i Servizi ed Uffici	1,922,897. 07		
Giro fondi.	1,477,397. 69		
		3,400,294. 76	
c) GESTIONI DIVERSE:			
Gestioni diverse per conto Ministeri		8,707,444. 94	
Magazzino e diversi		77,391,969. 76	
Conti d'ordine.		243,935,884. 67	
			335,079,188. 06
			12,842,316,498. 94

Uscite di bilan

Uscite fuori bil

GESTIO

Conto corrente

Conto corrente

Conto corrente

Mandati d'intr

Mandati di pa

Versamenti de

Sovvenzioni a

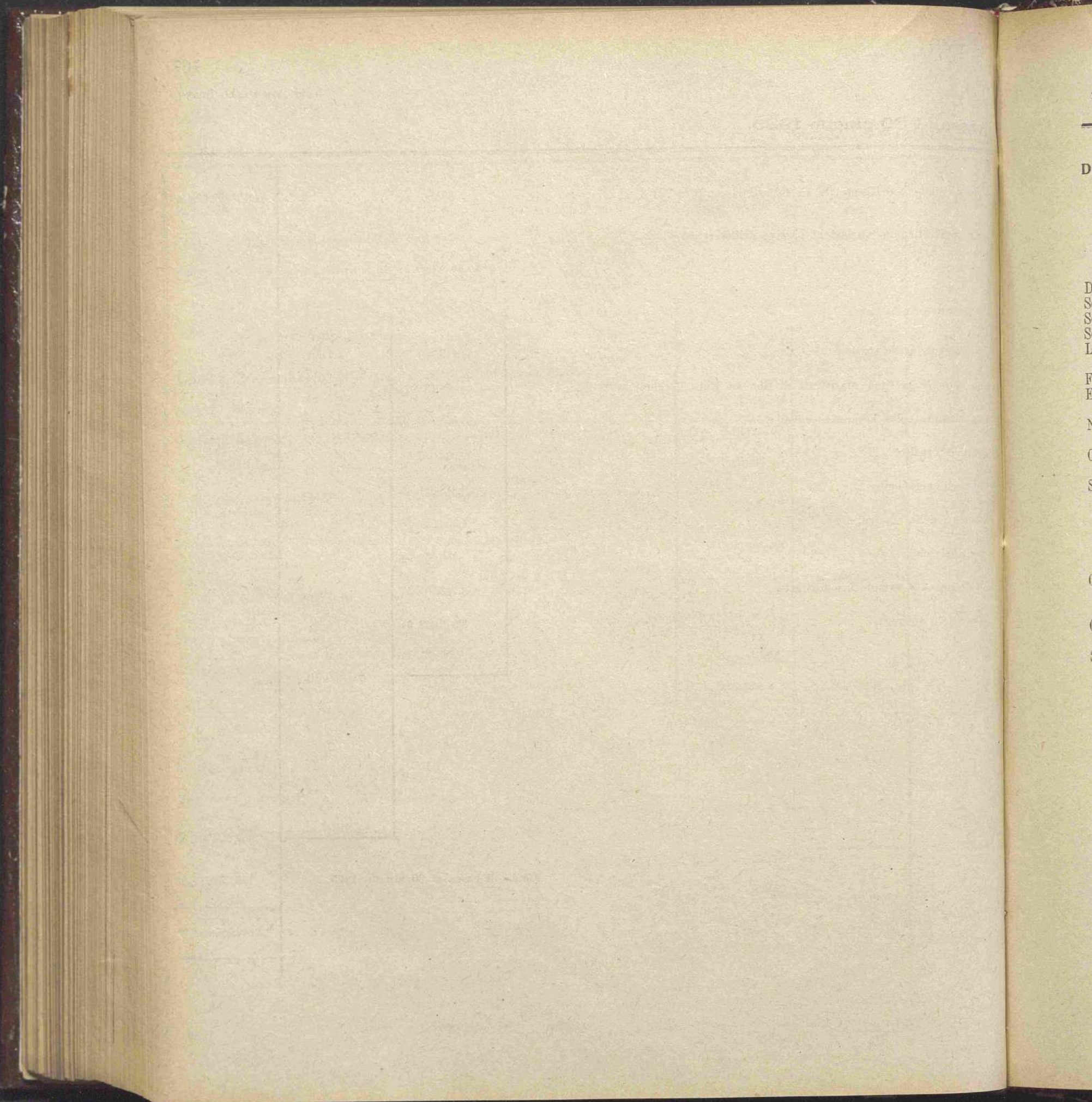
Competenze a

Pagamenti in

Allegato N. 4

della rimanenza di cassa al 30 giugno 1925.

			12,336,292,119. 83
201,257,187. 06	Uscite di bilancio dell'esercizio 1924-25.		
12,305,980,128. 76	Uscite fuori bilancio (variazioni passive dell'esercizio):		
	GESTIONI DI CASSA:		
	Conto corrente delle stazioni	11,415,869. 33	
	Conto corrente gestione marittima di Genova Molo Vecchio	39,135. 41	
	Conto corrente colla Tesoreria centrale	257,065,468. 74	
	Mandati d'introito	59,934,055. 53	
	Mandati di pagamento	29,818,311. 43	
	Versamenti delle stazioni	1,353,657. 16	
	Sovvenzioni alle stazioni	946,639. 68	
8. 93	Competenze al personale insoddisfatte	3,712,505. 57	
	Pagamenti in sospeso	3,265,058. 64	
			367,250,701. 49
4. 76			
4. 94			
9. 76			
4. 67			
335,079,188. 06			367,250,701. 49
	Fondo di cassa al 30 giugno 1925		138,773,677. 62
12,842,316,498. 94			12,842,316,498. 94



I

Di

Di
Se
Se
Se
Li

Fe
E

N

G

S

C

C

S

C

C

S

Dimostrazione delle spese di personale per stipendi, paghe, competenze accessorie, assegni e compensi speciali al lordo delle ritenute.

Spese ordinarie al lordo:

	Esercizio 1923-24		Esercizio 1924-25	
Direzione generale.	L.	54,178,366.15	L.	60,799,047.84
Servizio movimento e traffico . . .	»	793,702,163.67	»	877,806,110.11
Servizio materiale e trazione . . .	»	357,010,183.38	»	402,690,181.79
Servizio lavori e costruzioni. . . .	»	352,596,106.55	»	383,987,016.41
Linee secondarie a scartamento ridotto (Gruppo Sicilia).	»	11,657,876.01	»	14,612,805.62
Ferrovie Sarde.	»	15,984,951.96	»	»
Esercizio navigazione (Navigazione con le isole).	»	7,266,572.19	»	6,601,817.99
Navigazione dello Stretto di Messina	»	4,516,396.57	»	4,489,381.13
Gestione marittima Genova Molo vecchio	»	160,309.36	»	»
Servizio degli autoveicoli	»	349,040.37	»	407,569.98
	L.	1,597,421,966.21	L.	1,751,393,930.87

Spese generali attinenti al personale:

Contributi dell'Amministrazione ai fondi pensioni e sussidi e contributo di altre Amministrazioni	L.	312,775,390.16	L.	305,403,758.88
Contributo al fondo « Opera di previdenza ».	»	19,767,035.63	»	24,579,856.30
Spese per assegni e indennità diverse	»	117,154,635.10	»	53,145,259.75
Gratificazioni	»	2,686,666.67	»	6,600,000. »
Oblazioni e sussidi ad agenti in servizio, ex agenti e loro famiglie	»	704,731.34	»	785,896.83
Spese per il servizio sanitario	»	3,446,850.51	»	4,496,663.13
	»	456,535,309.41	»	395,011,434.89
	L.	2,053,957,275.62	Totale	L. 2,146,405,365.76
Navigazione libera.	»	667,330.67	»	510,505.69

Gestione Officine:

Officine di grande riparazione	L.	118,012,183.84	L.	111,228,828.93
Officine dei depositi e squadre di rialzo	»	108,466,190.60	»	124,593,986.33
Officine e cantieri del Servizio lavori e costruzioni	»	4,393,844.97	»	4,487,377. »
	»	230,872,219.41	»	240,310,192.26
Totale generale.	L.	2,285,496,825.70	L.	2,387,226,063.71

(1) Escluse le spese di personale della Venezia Giulia e Trentino.

ENTRATA. CAPITOLI da 1 a 3 — Riassunto dei prodotti del traffico (Rete-Stretto di Messina-Secondarie Sicule)

GESTIONI	Prodotti			Totale	Consuntivo 1923-24 (b)	Differenza
	Rete (a)	Stretto di Messina	Ferrovie Secondarie Sicule			
Viaggiatori	4,409,272,419.66	1,919,606.93	4,514,990.04	1,445,706,716.63	1,261,465,732.80	+ 154,240,983.83
Bagagli e cani	56,287,413.89	167,469.20	44,777.02	56,499,060.11	53,444,443.46	+ 3,057,616.65
Mercei a G. V.	507,052,065.24	2,571,550.27	324,801.06	509,948,416.54	408,748,456.42	+ 101,199,960.12
Mercei a P. V.	2,092,439,623.96	4,322,945.43	2,147,845.20	2,098,610,414.59	1,725,942,534.27	+ 372,667,880.32
Totali	4,064,750,922.72	8,981,271.83	7,032,413.32	4,080,764,607.87	3,449,598,166.95	+ 631,166,440.92

(a) Comprende la Rete principale, le Ferrovie Sarde, le linee della Venezia Giulia e Trentina e le Ferrovie Finimane.

(b) Agli effetti del confronto con l'esercizio 1924-25 ai prodotti dell'esercizio 1923-24 sono stati aggiunti quelli riferentisi alle linee della Venezia Giulia e Trentina ed alle Ferrovie Finimane.

Navigazione di Stato - Capitoli 26 a 28 - Prodotti del traffico.

S P E C I E	L I N E E				TOTALE	CONSUNTIVO 1923-24 (a)
	Civitavecchia Terranova P.	Golfo Aranci Terranova	Terranova Golfo Aranci Maddalena	Palermo Napoli (a)		
Passeggeri	3,136,401. 99	44,096. 80	146,964. 35	9,286,172. 42	12,610,635. 56	12,526,800. 04
Merci	4,430,110. 20	9,269. 40	79,692. 15	4,608,007. 26	2,827,079. 01	2,042,480. 77
Bestiame	372,440. 65	»	»	72,568. 60	445,009. 25	612,714. 17
Totali	4,638,952. 84	50,366. 20	226,656. 50	10,966,748. 28	15,882,723. 82	15,181,994. 98

(a) Comprende i prodotti del tratto Napoli-Palermo della linea settimanale Napoli-Palermo-Trapani-Tunisi.



CAPITOLI 57 e 58 — Interessi ed ammortamenti
 e debiti capitali cui essi si riferiscono, secondo le liquidazioni

Capitolo	Interessi	Ammortamenti	Totale	SPECIFICAZIONE	Capitale nominale
				Annualità dovute al tesoro per interessi ed ammortamento del valore del materiale rotabile e di esercizio consegnato alle Ferrovie dello Stato e del valore della dotazione iniziale di magazzino:	
				19 ^a Annualità — Sovvenzione fatta dal Tesoro nell'esercizio 1905-06 — Certificati di credito 3.65 % emessi al 30 giugno 1906	(a) 265,500,
				18 ^a Annualità — Sovvenzione fatta dal Tesoro nell'esercizio 1906-07 — Certificati di credito 3.50 % emessi nel 1906-907	30,000,
				17 ^a Annualità — Sovvenzione fatta dal Tesoro nell'esercizio 1907-08 — Certificati di credito 3.50 % emessi nel 1907-908	68,000,
				16 ^a Annualità — Sovvenzione fatta dal Tesoro nell'esercizio 1908-09 — Certificati di credito 3.50 % emessi nel 1908-09	15,400,
				15 ^a Annualità — Sovvenzione fatta dal Tesoro nell'esercizio 1908-09 — Obbligazioni redimibili 3.50 % (1 ^a categoria) emesse al 30 giugno 1909	7,466,
				14 ^a Annualità — Sovvenzione fatta dal Tesoro nell'esercizio 1909-10 — Obbligazioni redimibili 3 % (1 ^a e 2 ^a categoria) emesse al 30 giugno 1910	(b) 13,447,
				13 ^a Annualità — Sovvenzione fatta dal Tesoro nell'esercizio 1911-12 (interesse 5 %).	1,938,
				12 ^a Annualità — Sovvenzione fatta dal Tesoro nell'esercizio 1912-13 (interesse 5 %).	649,
57 A	14,760,640. 26	8,980,405. 33	23,741,045. 59	11 ^a Annualità — Sovvenzione fatta dal Tesoro nell'esercizio 1913-14 (interesse 5 %).	77,
				10 ^a Annualità — Sovvenzione fatta dal Tesoro nell'esercizio 1914-15 (interesse 5 %).	1,900,
				9 ^a Annualità — Sovvenzione fatta dal Tesoro nell'esercizio 1915-16 (interesse 5.50 %).	73,
				8 ^a Annualità — Sovvenzione fatta dal Tesoro nell'esercizio 1916-17 (interesse 5.50 %).	106,
				7 ^a Annualità — Sovvenzione fatta dal Tesoro nell'esercizio 1917-18 (interesse 5.50 %).	13,
				6 ^a Annualità — Sovvenzione fatta dal Tesoro nell'esercizio 1918-19 (interesse 5.50 %).	1,538,
				5 ^a Annualità — Sovvenzione fatta dal Tesoro nell'esercizio 1919-20 (interesse 5 %).	966,
				Annualità dovute al tesoro per interessi ed ammortamento sulle somme occorrenti per il rimborso anticipato dei certificati di credito 3.65 per cento:	
				11 ^a Annualità — Sovvenzione fatta dal Tesoro nell'esercizio 1913-14 — Certificati di credito 3.50 % emessi nel 1913-14	4,001,
				12 ^a Annualità — Sovvenzione fatta dal Tesoro nell'esercizio 1912-13 (interesse 5 %).	918,
	14,760,640. 26	8,980,405. 33	23,741,045. 59	Da riportarsi . . .	411,996

(a) La differenza fra capitale effettivo e nominale dipende dall'anticipato ammortamento dei titoli del valore nominale di lire 90 milioni con la spesa effettiva di lire 79,575,596.07.

(b) La differenza fra capitale effettivo e nominale dipende dall'anticipato ammortamento dei titoli del valore nominale di lire 90 milioni con la spesa effettiva di lire 79,575,596.07.

Allegato N. 8

CAPITOLI 57 e 58 — Interessi ed ammortamenti,
 i quali si riferiscono, secondo le liquidazioni del Ministero delle Finanze.

	Capitale nominale	CAPITALE EFFETTIVO				
		Liquidazione con le Società	Aumento della dotazione di magazzino	Spese patrimoniali	Materiale di navigazione	Spese di ripristino in dipendenza del terremoto
1905-06 — Certificati	(a) 265,500,000. »	275,924,403. 93	»	»	»	»
1906-07 — Certificati	30,000,000. »	30,000,000. »	»	»	»	»
1907-08 — Certificati	68,000,000. »	68,000,000. »	»	»	»	»
1908-09 — Certificati	15,400,000. »	15,400,000. »	»	»	»	»
1908-09 — Obbligazioni 1909	7,466,456. 40	7,466,456. 40	»	»	»	»
1909-10 — Obbligazioni 1910	(b) 13,447,619. 62	12,102,857. 66	»	»	»	»
1911-12 (interesse 5 %)	1,938,737. 84	1,938,737. 84	»	»	»	»
1912-13 (interesse 5 %)	649,338. 20	649,338. 20	»	»	»	»
1913-14 (interesse 5 %)	77,134. 44	77,134. 44	»	»	»	»
1914-15 (interesse 5 %)	1,900,000. »	1,900,000. »	»	»	»	»
1915-16 (interesse 5.50 %)	73,366. 71	73,366. 71	»	»	»	»
1916-17 (interesse 5.50 %)	106,000. »	106,000. »	»	»	»	»
1917-18 (interesse 5.50 %)	13,297. 54	13,297. 54	»	»	»	»
1918-19 (interesse 5.50 %)	1,538,662. 17	1,538,662. 17	»	»	»	»
1919-20 (interesse 5 %)	966,813. 19	966,813. 19	»	»	»	»
Le somme occorrenti per cento:						
1913-14 — Certificati	4,001,135. 72	4,001,135. 72	»	»	»	»
1912-13 (interesse 5 %)	918,437. 42	918,437. 42	»	»	»	»
Da riportarsi . . .	411,996,999. 25	421,076,641. 22	»	»	»	»

(b) La differenza tra capitale effettivo e nominale, dipende dall'ammontare della somma ricavata nell'emissione delle obbligazioni redimibili 3 per cento nette, in confronto del capitale nominale.