

Capitoli				Conto della competenza per		
Numero			Denominazione	Somme		
del 1923-24	del 1924-25	del 1925-26		previste	accertate	
					pagate	rimaste da pagare
a	b	c	d	e = h ± i	f = p - l	g = q - m
			Riporto . . .	31,979,279.30	25,336.93	31,953,700.40
INSEGNAMENTO INDUSTRIALE.						
256	266	283	Contributo dello Stato nella spesa derivante alle scuole industriali dall'applicazione delle tabelle degli stipendi al personale delle Regie scuole medie, al personale titolare insegnante di amministrazione, di laboratorio e di servizio e delle Regie scuole industriali (Regio decreto 8 febbraio 1923, n. 410) . . . . .	»	»	»
61	01					
190	267	»	Spese per l'esecuzione delle leggi 31 marzo 1904, n. 140, e 9 luglio 1908, n. 445, portanti provvedimenti a favore della Basilicata e per la parte relativa all'insegnamento professionale ( <i>Spesa ripartita</i> ) . . . . .	»	»	»
61	03					
257	268	»	Sussidi a scuole professionali con particolare riguardo a quelle che interessano l'industria cartaria e le arti grafiche (art. 3 decreto ministeriale 16 luglio 1922, n. 12971) . . . . .	»	»	»
61	03					
ECONOMATO GENERALE.						
286	269	285	Trasporti di stampati . . . . .	»	»	»
	03					
287	270	286	Mercedi al personale di fatica dei magazzini compartimentali; acquisto di carta, spago, tela, piombi, ecc., per imballaggio . . . . .	»	»	»
	03					
288	271	287	Campionari; vestiario al personale di fatica dei magazzini compartimentali; assicurazione dei locali contro gli incendi, manutenzione, arredamento, illuminazione, riscaldamento ed altre spese per il funzionamento dei magazzini . . . . .	»	»	»
42	03					
289	272	288	Provvista di carta ed oggetti di cancelleria, di mercerie, di cordami e di oggetti vari per mantenere viva la scorta del magazzino dell'Economato, al fine di soddisfare alle richieste urgenti di forniture di uso comune in servizio delle Amministrazioni centrali dello Stato, nonché di stoffe e di accessori per il vestiario uniforme al personale subalterno delle Amministrazioni medesime . . . . .	»	»	»
	03					
149	273	289	Saldo degli impegni di spese residue relative ai servizi del soppresso Economato generale riferibili agli esercizi finanziari 1922-23 e retro . . . . .	»	»	»
IV	03					
			Da riportarsi . . .	31,979,279.30	25,336.93	31,953,700.40

Ministero dell'

la competenza per

Somme

accertate

rimaste  
da pagareg  
= q - m

93

31,953,700.40

economia nazionale.

SPESA.

l'esercizio 1924 25		Conto dei residui degli esercizi precedenti					Pagamenti	Residui
		Al 1° luglio 1924 — Colonna q del conto consuntivo 1923 24	Pagati	Rimasti da pagare	TOTALE — Colonne l + m	Economie o eccedenze per assegnazioni speciali	complessivi (competenza e residui)	passivi al 30 giugno 1925
TOTALE — Colonne f + g	Economie o maggiori spese							
h = p + q - n	i = h - e	k = n - o	l = p - f	m = q - g	n = p + q - h	o = n - k	p = f + l	q = g + m
31,979,037.33	241.97	28,726,794.54	8,461,519.40	19,061,425.28	27,522,944.68	1,203,849.86	8,486,856.33	51,015,125.68
»	»	108,100. »	105,100. »	»	105,000. »	3,100. »	105,000. »	»
»	»	»	»	»	»	»	»	»
»	»	50,000. »	50,000. »	»	50,000. »	»	50,000. »	»
»	»	44,056.65	23,970.55	12,189.55	36,160.10	7,896.55	23,970.55	12,189.55
»	»	17,654.97	13,796.25	3,858.72	17,654.97	»	13,796.25	3,858.72
»	»	1,433.60	287.60	1,146. »	1,433.60	»	287.60	1,146. »
»	»	16,012.02	1,356.20	12,465.80	13,822. »	2,190.02	1,356.20	12,465.80
»	»	92,900. »	92,863.30	»	92,863.30	36.70	92,863.30	»
31,979,037.33	241.97	29,056,951.78	8,748,793.30	19,091,085.35	27,839,878.65	1,217,073.13	8,774,130.23	51,044,785.75

6.93

31,953,700.40

Capitoli				Conto della competenza per			
Numero			Denominazione	Rapporti fra le colonne	Somme		
del 1923-24	del 1924-25	del 1925-26			previste	accertate	
						pagate	rimaste da pagare
a	b	c	d	e = h ± i	f = p - l	g = q - m	
			<i>Riporto . . .</i>	31,979,279. 30	25,336. 93	31,953,700. 40	
TERRE LIBERATE E NUOVE PROVINCE.							
253	274	290	Contributi e spese per dare incremento all'agricoltura nelle terre liberate e redente . . . . .	»	»	»	
71	03						
273	275	291	Contributi e spese per dare incremento alle industrie ed ai commerci nelle terre liberate e redente . . . . .	»	»	»	
72	03						
292	276	292	Contributi e spese per incoraggiare le istituzioni di credito popolare e cooperative di consumo e di lavoro nelle terre liberate e redente . . . . .	»	»	»	
68	03						
195	277	293	Spese relative ai servizi delle nuove provincie attinenti all'agricoltura . . . . .	»	»	»	
71	03						
195	278	294	Spese per lo svolgimento dei servizi delle nuove provincie attinenti all'industria, ai commerci ed al lavoro . . . . .	»	»	»	
72	03						
UFFICI TEMPORANEI E SPESE DIVERSE.							
300	279	295	Spese di ogni genere, esclusi i compensi per lavori straordinari, per l'esecuzione del decreto luogotenenziale 28 febbraio 1918, n. 359, concernente il Comitato per le industrie chimiche . . . . .	»	»	»	
72	03						
195	280	296	Somme dovute alle ditte ricorrenti al Comitato giurisdizionale delle requisizioni e degli approvvigionamenti, giusta le decisioni emesse dal Comitato suddetto circa le merci requisite dal Ministero dell'industria e del commercio per conto dell'Economato generale . . . . .	»	»	»	
73	03						
MOVIMENTO DI CAPITALI.							
197	281	297	Mutui ai Consorzi antifillosserici allo scopo di porli in grado di effettuare la piantagione delle vigne a piante madri, destinate a produrre legno americano per la ricostruzione dei vigneti invasi o distrutti dalla fillossera (legge 26 giugno 1913, n. 786) ( <i>Spesa ripartita</i> ) . . . . .	»	»	»	
71	28						
				31,979,279. 30	25,336. 93	31,953,700. 40	

## economia nazionale.

Ministero dell'

la competenza per

Somme

accertate

rimaste  
da pagareg  
= q - m

93 31,953,700.40

»

»

»

»

»

»

»

3 31,953,700.40

»

l'esercizio 1924-25

Conto dei residui degli esercizi precedenti

Pagamenti

Residui  
passivi  
al 30 giugno  
1925

Economie o maggiori spese	Al 1° luglio 1924 — Colonna q del conto consuntivo 1923-24	Pagati	Rimasti da pagare	TOTALE — Colonne l + m	Economie o eccedenze per assegnazioni speciali	Pagamenti complessivi (competenza e residui)	Residui passivi al 30 giugno 1925
i = h - e	k = n o ±	l = p - f	m = q - g	n = p + q - h	o = n - k	p = f + l	q = g + m
241.97	29,056,951.78	8,748,793.30	19,091,085.35	27,839,878.65	1,217,073.13	3,774,130.23	51,044,785.75
»	9,908,173.70	2,796,322.70	7,111,851. »	9,908,173.70	»	2,796,322.70	7,111,851. »
»	341,875.50	124,200. »	217,675.50	341,875.50	»	124,200. »	217,675.50
»	479,500. »	3,000. »	476,500. »	479,500. »	»	3,000. »	476,500. »
»	3,608,368.76	2,169,896.55	1,298,962.86	3,468,859.41	139,509.35	2,169,896.55	1,298,962.86
»	1,621,621.50	1,108,429.67	505,441.52	1,613,871.19	7,750.31	1,108,429.67	505,441.52
»	1,389.83	1,100. »	127.50	1,227.50	162.33	1,100. »	127.50
»	100,000. »	63,232.85	36,767.15	100,000. »	»	63,232.85	36,767.15
241.97	45,117,881.07	15,014,975.07	28,738,410.88	43,753,385.95	1,364,495.12	15,040,312. »	60,692,111.28
»	40,794,443.14	297,920.70	10,496,522.44	40,794,443.14	»	297,920.70	10,496,522.44

Capitoli				Conto della competenza per l'esercizio 1924-25			TOTALE — Colonne f + g  h = p + q - n
Numero			Denominazione  d	previste  e = h ± i	Somme		
del 1923-24 a	del 1924-25 b	del 1925-26 c			accertate		
					pagate f = p - l	rimaste da pagare g = q - m	
Rapporti fra le colonne							
RIASSUNTO PER TITOLI — TITOLO I. — SPESA ORDINARIA. — CATEGORIA I. — SPESE EFFETTIVE.							
			Spese generali . . . . .	11,179,759. »	8,503,802. 87	1,122,823. 21	9,626,626.
			Pensioni ed indennità . . . . .	4,876,915. »	3,645,706. 40	1,140,352. 88	4,786,059.
			Agricoltura . . . . .	44,164,586. 55	29,162,337. 11	9,248,087. 50	38,410,424.
			Foreste . . . . .	21,207,735. »	18,405,225. 70	2,653,045. 37	21,058,271.
			Lavoro, previdenza e assicurazioni sociali . . . . .	56,802,831. »	52,687,636. 38	2,245,632. 49	54,933,268.
			Commercio e politica economica . . . . .	11,897,130. »	9,719,185. 47	1,768,451. 07	11,487,337.
			Industria . . . . .	5,792,200. »	5,134,746. 30	594,366. 41	5,729,112.
			Statistica . . . . .	570,000. »	161,260. »	99,515. 41	260,775.
			Bonificazione e credito agrario . . . . .	381,000. »	94,814. 16	124,530. 41	219,344.
			Miniere e combustibili nazionali . . . . .	13,918,417. 50	12,286,862. 29	1,547,948. 31	13,834,810.
			Credito ed assicurazioni private . . . . .	18,960. »	»	536. 41	536.
			Insegnamento industriale . . . . .	26,605,872. 60	24,710,491. 23	1,858,845. 41	26,569,336.
			Totale della categoria I della parte ordinaria . . . . .	197,415,406. 65	164,512,067. 91	22,403,835. 41	186,915,902.

Ministero dell'economia nazionale.

della competenza per l'esercizio 1924-25		Conto dei residui degli esercizi precedenti					Pagamenti	Residui				
Somme accertate		Economie o maggiori spese	Al 1° luglio 1924 — Colonna q del conto consuntivo 1923-24	Pagati	Rimasti da pagare	TOTALE — Colonne l + m	Economie o eccedenze per assegnazioni speciali	complessivi (competenza e residui)	passivi al 30 giugno 1925			
g = q - m	h = p + q - n	i = h - e	k = n ± o	l = p - f	m = q - g	n = p + q - h	o = n - k	p = f + l	q = g + m			
3,802. 87	1,122,823. 20	9,626,626. 08	—	1,553,132. 92	948,375. 87	829,902. 64	42,651. 55	872,554. 19	—	75,821. 68	9,333,705. 51	1,165,474. 76
5,706. 40	1,140,352. 38	4,786,059. 23	—	90,855. 77	1,126,482. 28	640,913. 14	425,370. 24	1,066,283. 38	—	60,198. 90	4,286,619. 54	1,565,723. 07
2,337. 11	9,248,087. 50	38,410,424. 70	—	5,754,161. 85	8,693,814. 76	5,975,642. 64	2,233,677. 88	8,209,320. 52	—	484,494. 24	35,437,979. 75	11,481,765. 47
5,225. 70	2,653,045. 97	21,058,271. 07	—	149,463. 93	2,243,753. 61	1,072,167. 55	1,167,724. 21	2,239,891. 76	—	3,861. 85	19,477,393. 25	3,820,769. 58
7,636. 38	2,245,632. 40	54,933,268. 78	—	1,869,562. 22	715,054. 01	510,073. 70	146,973. 11	657,046. 81	—	58,007. 20	53,197,710. 08	2,392,605. 51
9,185. 47	1,768,151. 97	11,487,337. 14	—	409,792. 86	1,757,765. 29	1,423,945. 98	284,918. 61	1,708,864. 59	—	48,900. 70	11,143,131. 45	2,053,070. 28
4,746. 30	594,366. 30	5,729,112. 61	—	63,087. 39	501,733. 76	393,848. 65	84,692. 71	478,541. 36	—	23,192. 40	5,528,594. 95	679,059. 02
1,260. »	99,515. »	260,775. »	—	309,225. »	497,560. 15	96,610. 15	400,000. »	496,610. 15	—	950. »	257,870. 15	499,515. »
4,814. 16	124,530. 90	219,344. 56	—	161,655. 44	5,108,568. 73	754,212. 87	4,105,916. 80	4,860,129. 67	—	248,439. 06	849,027. 03	4,230,447. 20
6,862. 29	1,547,948. 30	13,834,810. 60	—	83,606. 90	345,611. 67	290,710. 37	42,086. 23	332,796. 60	—	12,815. 07	12,577,572. 66	1,590,034. 54
»	536. 40	536. 40	—	18,423. 60	109. 50	109. 50	»	109. 50	—	»	109. 50	536. 40
0,491. 23	1,858,845. 50	26,569,336. 77	—	36,535. 83	2,316,185. 64	2,045,787. 34	133,776. 97	2,179,564. 31	—	136,621. 33	26,756,278. 57	1,992,622. 51
2,067. 91	22,403,335. 50	186,915,902. 94	—	10,499,503. 71	24,255,015. 27	14,033,924. 53	9,067,788. 31	23,101,712. 84	—	1,153,302. 43	178,545,992. 44	31,471,623. 34

Capitoli				Conto della competenza per l'esercizio 1924-25			TOTALE
Numero			Denominazione	previste	Somme accertate		Colonne f + g
del 1923-24	del 1924-25	del 1925-26			pagate	rimaste da pagare	h
a	b	c	d	e = h ± i	f = p - l	g = q - m	= p + q - n
				Rapporti fra le colonne			
<b>TITOLO II. — SPESA STRAORDINARIA.</b>							
<b>CATEGORIA I. — SPESE EFFETTIVE.</b>							
			Spese generali . . . . .	14,580,075. »	12,476,386. 81	1,850,252. 03	14,326,639.
			Agricoltura . . . . .	4,441.000. »	388,149. 26	3,983,136. 44	4,371,285.
			Foreste . . . . .	457.000. »	456,613. 19	»	456,613.
			Lavoro, previdenza ed assicurazioni sociali . . . . .	1,000.000. »	»	1,000,000. »	1,000,000.
			Commercio e politica economica . . . . .	871,250. »	266,026. 40	368,860. 00	634,887.
			Industria . . . . .	2,003,812. »	3,812. »	2,000,000. »	2,003,812.
			Statistica . . . . .	1,250.000. »	»	1,250,000. »	1,250,000.
			Ufficio nazionale per il collocamento e la disoccupazione . . . . .	<i>per memoria</i>	»	»	»
			Bonificazione e credito agrario . . . . .	7,570,539. 10	2,951,773. 10	4,588,684. 92	7,540,457.
			Miniere, e combustibili nazionali . . . . .	8,250,000. »	2,343,542. 08	5,724,806. 06	8,068,349.
			Credito ed assicurazioni private . . . . .	363,186. 44	303,478. 64	59,707. 80	363,186.
			Insegnamento industriale . . . . .	849,714. 91	356,803. 27	418,051. 06	774,854.
			Spese diverse . . . . .	1,450,499. 96	»	1,450,499. 96	1,450,499.
			Capitoli aggiunti . . . . .	31,979,279. 30	25,336. 93	31,953,700. 40	31,979,037.
			Totale della categoria I della parte straordinaria . . . . .	75,066,356. 71	19,571,921. 68	54,647,700. 17	74,219,621.

Ministero dell'economia nazionale.

Somme		Esercizio 1924-25		Conto dei residui degli esercizi precedenti				Pagamenti		Residui
accertate		Economie o maggiori spese		Al 1° luglio 1924	Pagati	Rimasti da pagare	TOTALE	Economie o eccedenze per assegnazioni speciali	complessivi (competenza residui)	passivi al 30 giugno 1925
rimaste da pagare		o		Colonna q del conto consuntivo 1923-24			Colonne l + m			
g		i		k	i	m	n	o	p	q
= q - m		= k - e		= n ± o	= p - f	= q - g	= p + q - h	= n - k	= f + l	= g + m
h										
= p + q - n										
386. 81	1,850,252. 63	14,326,639. 44	— 253,435. 56	974,948. 88	722,418. 39	252,445. 69	974,864. 08	— 84. 80	13,198,805. 20	2,102,698. 32
149. 26	3,983,136. 40	4,371,285. 66	— 69,714. 34	12,553,824. 68	1,036,174. 10	11,650,641. 75	12,686,815. 85	+ 132,991. 17	1,424,323. 36	15,633,778. 15
613. 19	»	456,613. 19	— 386. 81	550,000. »	550,000. »	»	550,000. »	»	1,006,613. 19	»
	1,000,000. »	1,000,000. »	»	»	»	»	»	»	»	1,000,000. »
026. 40	368,860. 69	634,887. 09	— 236,362. 91	5,613. 65	373. 65	»	373. 65	— 5,240. »	266,400. 05	368,860. 69
812. »	2,000,000. »	2,003,812. »	»	»	»	»	»	»	3,812. »	2,000,000. »
	1,250,000. »	1,250,000. »	»	1,585,186. 92	1,288,019. 36	297,167. 56	1,585,186. 92	»	1,288,019. 36	1,547,167. 56
	»	»	»	»	»	»	»	»	»	»
773. 10	4,588,684. 32	7,540,457. 42	— 30,081. 68	788,268. 40	409,094. 17	293,218. 53	702,312. 70	— 85,955. 70	3,360,867. 27	4,881,902. 85
542. 08	5,724,806. 95	8,068,349. »	— 181,651. »	9,961,230. 56	1,903,131. 97	7,960,046. 44	9,863,178. 41	— 98,052. 15	4,246,674. 05	13,684,853. 36
478. 64	59,707. 80	363,186. 44	»	158,474. 18	113,248. 26	44,676. 66	157,924. 92	— 549. 26	416,726. 90	104,384. 46
303. 27	418,051. 05	774,854. 32	— 74,860. 59	1,830,660. 08	265,939. 68	1,564,720. 40	1,830,660. 08	»	622,742. 95	1,982,771. 45
	1,450,499. 96	1,450,499. 96	»	»	»	»	»	»	»	1,450,499. 96
336. 93	31,953,700. 40	31,979,037. 33	— 241. 97	45,117,881. 07	15,014,975. 07	28,738,410. 88	43,753,385. 95	— 1,364,495. 12	15,040,312. »	60,692,111. 28
021. 68	54,647,700. 17	74,219,621. 85	— 846,734. 86	73,526,088. 42	21,303,374. 65	50,801,327. 91	72,104,702. 56	— 1,421,385. 86	40,875,296. 33	105,449,028. 08



162  
 55  
 217

Capitoli				Conto della competenza per l'esercizio 1924-25				
Numero			Denominazione	Rapporti fra le colonne	Somme			TOTALE — Colonne f + g h = p + q - n
del 1923-24	del 1924-25	del 1925-26			previste	accertate		
						pagate	rimaste da pagare	
a	b	c	d	e = h + i	f = p - l	g = q - m	h = p + q - n	
CATEGORIA III. — MOVIMENTO DI CAPITALI.								
			Acquisto di beni . . . . .	per memoria	»	»	»	
			Accensione di crediti . . . . .	35,841,396. 32	4,553,217. 72	31,288,178. 60	35,841,396.	
			Estinzione di debiti . . . . .	2,283,762. 98	1,099,954. 16	1,183,808. 82	2,241,816.	
			Capitoli aggiunti . . . . .	»	»	»	»	
			Totale della categoria III della parte straordinaria . . . .	38,125,159. 30	5,653,171. 88	32,430,040. 88	38,083,212.	
			Totale del titolo II (Spesa straordinaria) . . . . .	113,191,516. 01	25,225,093. 56	87,077,741. 00	112,302,854.	
			Totale delle spese reali (ordinarie e straordinarie) . . . .	310,606,922. 66	189,737,161. 47	109,481,576. 00	299,218,737.	

Ministero dell'economia nazionale.

Somme		l'esercizio 1924-25		Conto dei residui degli esercizi precedenti				Pagamenti	Residui	
accertate		Economie o maggiore spese	Al 1° luglio 1924 — Colonna q del conto consuntivo 1923-24	Pagati	Rimasti da pagare	TOTALE — Colonne l + m	Economie o eccedenze per assegnazioni speciali	complessivi (competenza e residui)	passivi al 30 giugno 1925	
rimaste da pagare	TOTALE — Colonne f + g									h
— l	g = q - m	h = p + q - n	i = h - e	k = u ± o	l = p - f	m = q - g	n = p + q - h	o = n - k	p = f + l	q = g + m
»	»	»	»	»	»	»	»	»	»	»
3,217. 72	31,288,178. 50	35,841,396. 23	— 0. 09	138,278,690. 73	31,914,931. 72	106,363,759. 01	138,278,690. 73	»	36,468,149. 44	137,651,937. 52
9,954. 16	1,141,862. 34	2,241,816. 50	— 41,946. 48	755,279. 73	704,355. 23	»	704,355. 23	— 50,924. 50	1,804,309. 39	1,141,862. 34
»	»	»	»	10,794,443. 14	297,920. 70	10,496,522. 44	10,794,443. 14	»	297,920. 70	10,496,522. 44
4,171. 88	32,430,040. 38	38,083,212. 73	— 41,946. 57	149,828,413. 60	32,917,207. 65	116,860,281. 45	149,777,489. 10	— 50,924. 50	38,570,379. 53	149,290,322. 30
4,093. 56	87,077,741. 00	112,302,834. 58	— 888,681. 43	223,354,502. 02	54,220,582. 30	167,661,609. 36	221,882,191. 66	— 1,472,310. 36	79,445,675. 86	254,739,350. 38
1,161. 47	109,481,576. 00	299,218,737. 52	— 11,388,185. 14	247,609,517. 29	68,254,506. 83	176,729,397. 67	244,983,904. 50	— 2,625,612. 79	257,991,668. 30	286,210,973. 72

Capitoli				Conto della competenza per l'esercizio 1925				
Numero			Denominazione	Rapporti fra le colonne } $e = h \pm i$	Somme			
del 1923-24 a	del 1924-25 b	del 1925-26 c			d	previste	accertate	
							pagate	rimaste da pagare
				} $f = p - l$				
				} $g = q - m$				
				} $h = p + q - r$				
<b>RIASSUNTO PER CATEGORIE</b>								
			CATEGORIA I. — Spese effettive ( <i>Parte ordinaria e straordinaria</i> ) . . . . .	272,481,763. 36	184,083,989. 59	77,051,535. 20		
			CATEGORIA III. — Movimento di capitali . . . . .	38,125,159. 30	5,653,171. 88	32,430,040. 85		
			Totale generale . . . . .	<sup>(a)</sup> 310,606,922. 66	189,737,161. 47	109,481,576. 05		

(a) Somma prevista come dallo stato di previsione . . . . .		L.	55,243,030.59	L.	252,478,173.12
Variazioni in dipendenza di leggi e decreti speciali (Veggasi prospetto n. 3 della parte generale)					
Ammontare dei prelevamenti dal <i>Fondo di riserva per le spese obbligatorie e d'ordine</i> (Veggasi prospetto n. 4 della parte generale) . . . . .		"	2,430,718.95		
Ammontare dei prelevamenti dal <i>Fondo di riserva per le spese imprevedute</i> (Veggasi prospetto n. 5 della parte generale) . . . . .		"	455,000.—		
				"	58,128,749.54
		L.	310,606,922.66		

Visto e riconosciuto conforme alle scritture della Corte dei conti giusta la deliberazione della Corte a sezioni riunite di pari data.

Roma, addì 12 dicembre 1925.

IL PRESIDENTE  
PEANO.

Ministero dell'economia nazionale.

Somme accertate		Esercizio 1924-25		Conto dei residui degli esercizi precedenti					Pagamenti complessivi	Residui passivi
rimaste da pagare		Economie o maggiori spese	Al 1° luglio 1924 — Colonna q del conto consuntivo 1923-24	Pagati	Rimasti da pagare	TOTALE — Colonne l + m	Economie o eccedenze per assegnazioni speciali	(competenza e residui)	al 30 giugno 1925	
g = q - m	h = p + q - n	i = h - e	k = n ± o	l = p - f	m = q - g	n = p + q - h	o = n - k	p = f + t	q = g + m	
39. 59	77,051,535. 20	261,135,524. 79	11,346,238. 57	97,781,103. 69	35,337,299. 18	59,869,116. 22	95,206,415. 40	2,574,688. 29	219,421,288. 77	136,920,641. 42
71. 88	32,430,040. 85	38,083,212. 73	41,946. 57	149,828,413. 60	32,917,207. 65	116,860,281. 45	149,777,489. 10	50,924. 50	38,570,379. 53	149,290,322. 30
31. 47	109,481,576. 05	299,218,737. 52	11,388,185. 14	247,609,517. 29	68,254,506. 83	176,729,397. 67	244,983,904. 50	<sup>(b)</sup> 2,625,612. 79	257,991,668. 30	286,210,973. 72

L. 252,478,173.12

(b) Tenuto conto che nella differenza di accertamento dei residui degli esercizi precedenti, determinatasi nella suesposta economia di . . . . . L. 2,625,612.79  
 è compreso l'aumento dipendente dal trasporto di fondi dal bilancio del Ministero della pubblica istruzione riguardante la sistemazione edilizia dei Regi Istituti superiori agrari e di medicina veterinaria in . . . . . » 133,939.06  
 l'effettiva economia sui residui viene a risultare di . . . . . L. 2,759,551.85

» 58,128,749.54

L. 310,606,922.66

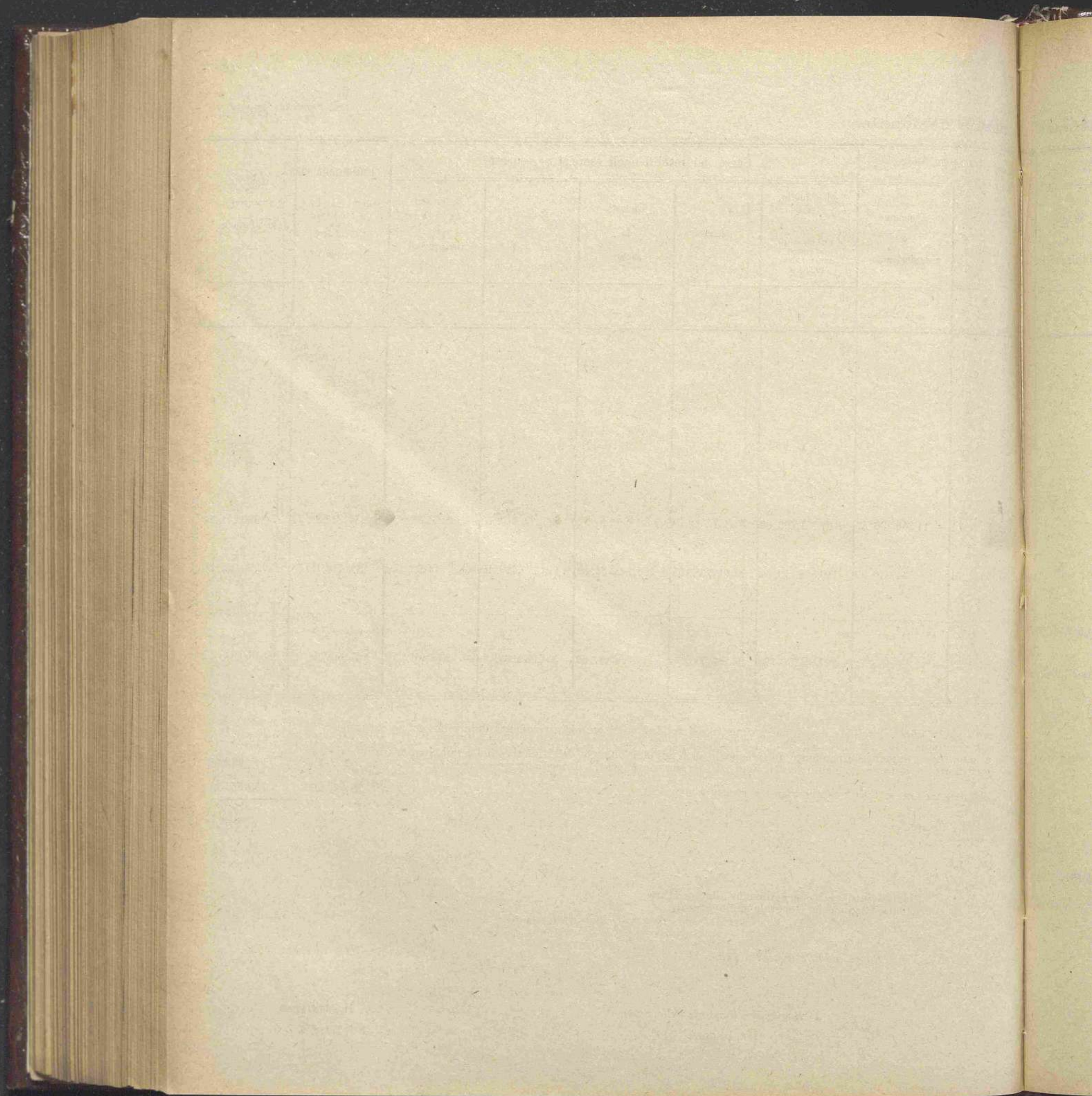
Riconosciuto esatto e conforme alle scritture  
della Ragioneria Generale dello Stato.

Roma, addì 7 dicembre 1925.

Roma, addì 7 dicembre 1925.

Il Ragioniere Generale dello Stato  
DE BELLIS.

IL MINISTRO  
BELLUZZO.



APPENDICE N. 1

**AL CONTO CONSUNTIVO DELLA SPESA DEL MINISTERO DELL'ECONOMIA NAZIONALE**

per l'esercizio finanziario dal 1° luglio 1924 al 30 giugno 1925

(Articolo 122 del Regio decreto 30 dicembre 1923, n. 3267).

---

**CONTO CONSUNTIVO**

**DELL'ENTRATA E DELLA SPESA**

**DELL'AMMINISTRAZIONE DELL'AZIENDA DEL DEMANIO FORESTALE**

per l'esercizio finanziario dal 1° luglio 1924 al 30 giugno 1925

---

1902

RENDICONTO GENERALE  
PER L'ESERCIZIO FINANZIARIO  
1924-25.

Amministrazione dell'Azienda del Dem

24 D-E

Articoli			Conto della competenza per l'esercizio 1924-25					Maggiori	
Numero			Denominazione  d	Rapporti tra le colonne }	Somme				o minori entrate  i = h - e
del 1923-24	del 1924-25	del 1925-26			previste  e = h ± i	accertate			
a	b	c				riscosse  f = q + r - l - m	rimaste da riscuotere  g = s - n	TOTALE - Colonne f + g  h = q + r + s - o	
<b>TITOLO I. — ENTRATE ORDINARIE</b>					X	X	X	X	
<b>CATEGORIA I. — ENTRATE EFFETTIVE.</b>									
1	1	1	Interessi di fondi pubblici e dei fondi depositati in conto corrente fruttifero alla Cassa dei depositi e prestiti . . . . .	2,000,000. »	1,928,091. 53	»	1,928,091. 53	- 71,908. 47	»
2	2	2	Redditi di eventuali dotazioni o lasciti . . . . .	<i>per memoria</i>	»	»	»	»	»
3	3	3	Reddito delle foreste demaniali inalienabili . . . . .	13,400,000. »	16,217,597. 09	1,730,196. 97	17,947,794. 06	+ 4,547,794. 06	»
4	4	3	Reddito delle foreste demaniali, già amministrate dal Ministero delle finanze . . . . .	425,000. »	1,837,316. 09	15,000. »	1,852,316. 09	+ 1,427,316. 09	»
5	5	3	Reddito delle foreste acquistate dall'azienda del Demanio forestale di Stato . . . . .	1,200,000. »	1,393,793. 22	72,572. 85	1,466,366. 07	+ 266,366. 07	»
6	6	5	Concorso dello Stato iscritto nella parte ordinaria del bilancio del Ministero dell'economia nazionale . . . . .	725,735. »	725,735. »	»	725,735. »	»	100,000.
*	7	6	Contributo dello Stato nelle spese per l'Amministrazione ed il funzionamento del Parco Nazionale del Gran Paradiso (art. 16 del Regio decreto-legge 3 dicembre 1922, n. 1584) . . . . .	200,000. »	200,000. »	»	200,000. »	»	»
<i>Da riportarsi . . .</i>				17,950,735. »	22,302,532. 93	1,817,769. 82	24,120,302. 75	+ 6,169,567. 75	100,000.

dell'Azienda del Demanio forestale.

ENTRATA.

Esercizio 1924-25		Conto dei residui degli esercizi precedenti					Residui attivi al 30 giugno 1925			
TOTALE — ne f + g	Maggiori o minori entrate	Al 1° luglio 1924 — Colonne r e s del conto consuntivo 1923-24	Riscossi		Rimasti da risuotere	TOTALE — Colonne 1 + m + n	Aumenti o diminuzioni	Versamenti (Competenza e residui)	Residui attivi al 30 giugno 1925	
			negli esercizi precedenti e rimasti da versare al 30 giugno 1924	nel 1924-25					Somme riscosse e non versate	Somme da risuotere
h r + s - o	i = h - e	k = o - p	l = q + r - f - m	m = q + r - f - l	n = s - g	o = q + r + s - h	p = o - k	q = f + l + m - r	r = f + l + m - q	s = g + n
X		X			X	X		X		
091. 53 -	71,908.47	»	»	»	»	»	»	1,928,091. 53	»	»
»	»	»	»	»	»	»	»	»	»	»
794. 06 +	4,547,794.06	»	»	»	»	»	»	16,217,597. 09	»	1,730,196. 97
316. 09 +	1,427,316.09	»	»	»	»	»	»	1,837,316. 09	»	15,000. »
366. 07 +	266,366.07	»	»	»	»	»	»	1,393,793. 22	»	72,572. 85
735. »	»	100,000. »	»	100,000. »	»	100,000. »	»	825,735. »	»	»
000. »	»	»	»	»	»	»	»	200,000. »	»	»
302. 75 +	6,169,567.75	100,000. »	»	100,000. »	»	100,000. »	»	22,402,532. 93	»	1,817,769. 82



Articoli				Conto della competenza per l'esercizio 1924-25						
Numero			Denominazione	Rapporti fra le colonne	Somme				Maggiori o minori entrate	
del 1923-24	del 1924-25	del 1925-26			d	previste	accertate			
							riscosse	rimaste da riscuotere		TOTALE
										Colonne f + g
a	b	c		e	f	g	h	i		
					= h + i	= q + r - l - m	= s - n	= q + r + s - ...	= h - e	
			<i>Riparto . . .</i>		17,950,785. »	22,302,532. 93	1,817,769. 82	24,120,302. 75	+6,169,567.75	100,00
7	8	7	Contributo delle provincie pel mantenimento del personale di custodia delle foreste . . . . .		700,000. »	299,078. 21	400,631. 10	699,709. 31	- 290. 00	1,359,72
8	9	8	Provento delle oblazioni e pene pecuniarie pagate per le contravvenzioni forestali, dedotto il quarto agli agenti scopritori (art. 15, comma c), della legge 2 giugno 1910, n. 277) . . . . .		450,000. »	961,754. 94	»	961,754. 94	+ 511,754. 94	»
9	10	9	Entrate ordinarie diverse . . . . .		280,000. »	487,693. 88	1,032. 20	488,726. 08	+ 208,726. 08	»
			Totale delle entrate effettive ordinarie . . .		19,380,735. »	24,051,059. 96	2,219,433. 12	26,270,493. 08	+6,889,758.08	1,459,72
<b>TITOLO II. — ENTRATE STRAORDINARIE</b>										
CATEGORIA I. — ENTRATE EFFETTIVE.										
10	11	10	Concorsi dello Stato secondo lo stanziamento fatto nella parte straordinaria del bilancio del Ministero dell'economia nazionale pel 1924-25 per effetto delle leggi contenenti provvedimenti speciali per la Calabria (leggi 25 giugno 1906, n. 255 e 9 luglio 1908, n. 44) . . . . .		250,000. »	250,000. »	»	250,000. »	»	250,00
11	12	11	Concorso dello Stato secondo lo stanziamento fatto nel bilancio del Ministero dell'economia nazionale quale 11ª rata del fondo stabilito dalla legge 21 marzo 1912, n. 422, per la sistemazione idraulico-forestale dei bacini montani e quale 3ª rata del contributo secondo la legge 20 agosto 1921, n. 1177 ( <i>Spesa ripartita</i> ) . . . . .		<i>per memoria</i>	»	»	»	»	»
			<i>Da riportarsi . . .</i>		250,000. »	250,000. »	»	250,000. »	»	250,00

dell'Azienda del Demanio forestale.

Esercizio 1924-25		Conto dei residui degli esercizi precedenti					Residui attivi al 30 giugno 1925			
TOTALE = r + s - i	Maggiori o minori entrate = h - e	Al 1° luglio 1924	Riscossi		Rimasti da riscuotere	TOTALE	Aumenti o diminuzioni	Versamenti (Competenza e residui)	Somme riscosse e non versate	Somme da riscuotere
		Colonne r e s del conto consuntivo 1923-24	negli esercizi precedenti e rimasti da versare al 30 giugno 1924	nel 1924-25		Colonne l + m + n				
k = o ± p	i = h - e	l = q + r - f - m	m = q + r - f - l	n = s - g	o = q + r + s - h	p = o - k	q = f + l + m - r	r = f + l + m - q	s = g + n	
20,302. 75	+6,169,567. 73	100,000. »	»	100,000. »	»	100,000. »	»	22,402,532. 93	»	1,817,769. 82
9,709. 31	- 290. 69	1,359,729. 14	»	404,453. 50	955,275. 64	1,359,729. 14	»	703,531. 71	»	1,355,906. 74
1,754. 94	+ 511,754. 94	»	»	»	»	»	»	961,754. 94	»	»
8,726. 08	+ 208,726. 08	»	»	»	»	»	»	487,693. 88	»	1,032. 20
0,493. 08	+6,889,758. 08	1,459,729. 14	»	504,453. 50	955,275. 64	1,459,729. 14	»	24,555,513. 46	»	3,174,708. 76
0,000. »	»	250,000. »	»	250,000. »	»	250,000. »	»	500,000. »	»	»
»	»	»	»	»	»	»	»	»	»	»
0,000. »	»	250,000. »	»	250,000. »	»	250,000. »	»	500,000. »	»	»

Articoli			Conto della competenza per l'esercizio 1924-25						
Numero			Denominazione	Somme				Maggiori o minori entrate	
del 1923-24	del 1924-25	del 1925-26		previste	accertate				
					riscosse	rimaste da riscuotere	TOTALE — Colonne f + g		
a	b	c	d	e = h ± i	f = q + r - l - m	g = s - n	h = q + r + s - o	i = h - e	
			Riporto . . . . .	250,000. »	250,000. »	»	250,000. »	»	
12	13	12	Indennità annue da corrisondersi dal Ministero dei lavori pubblici, a norma dell'articolo 16, comma e), della legge sul demanio forestale 2 giugno 1910, n. 277. . . . .	per memoria	»	»	»	»	
13	14	14	Entrate diverse ed eventuali . . . . .	230,000. »	144,068. 76	416. 80	144,485. 56	85,514. 44	
			Totale delle entrate effettive straordinarie . . . . .	480,000. »	394,068. 76	416. 80	394,485. 56	85,514. 44	
CATEGORIA II. — MOVIMENTO DI CAPITALI.									
14	15	15	Anticipazioni e mutui concessi da Istituti di credito ai sensi dell'articolo 17 della legge 2 giugno 1910, n. 277 . . . . .	per memoria	»	»	»	»	
15	16	»	Prestito delle provincie per anticipazione delle somme occorrenti per i rimboschimenti e rinsaldamenti di bacini montani (articolo 23 della legge 2 giugno 1910, n. 277) . . . . .	per memoria	»	»	»	»	
16	17	16	Vendita di fondi pubblici dello Stato o garantiti dallo Stato ed introiti di obbligazioni sorteggiate . . . . .	per memoria	3,000,499. 85	»	3,000,499. 85	+3,000,499. 85	
16 bis	17 bis	16 bis	Ricavato della vendita terreni di proprietà dell'Azienda del Demanio forestale di Stato in applicazione della legge 15 gennaio 1923, n. 363 . . . . .	(a) per memoria	2,228,493. 97	11,825. »	2,240,318. 97	+2,240,318. 97	
17	18	17	Prelevamenti dal conto corrente istituito presso la Cassa depositi e prestiti nell'interesse dell'Azienda del Demanio forestale . . . . .	(b)	4,293,709. 30	»	4,293,709. 30	»	
			Totale del movimento di capitali dell'entrata . . . . .	4,293,709. 30	9,522,703. 12	11,825. »	9,534,528. 12	+5,240,818. 82	

(a) Articolo istituito per memoria con decreto ministeriale 15 luglio 1923, n. 12966.

(b) Aumentato

l'Azienda

del Demanio forestale.

ENTRATA.

1924-25		Conto dei residui degli esercizi precedenti					Residui attivi al 30 giugno 1925			
Maggiori o minori entrate	Al 1° luglio 1924 — Colonne r e s del conto consuntivo 1923-24	Riscossi		Rimasti da riscuotere	TOTALE — Colonne l + m + n	Aumenti o diminuzioni	Versamenti (Competenza e residui)	Somme riscosse e non versate	Somme da riscuotere	
		negli esercizi precedenti e rimasti da versare al 30 giugno 1924	nel 1924-25							k = o ± p
56 - 85,514.44	250,000. »	»	250,000. »	»	250,000. »	»	500,000. »	»	»	
»	»	»	»	»	»	»	»	»	»	
56 - 85,514.44	»	»	»	»	»	»	144,068. 76	»	416. 80	
56 - 85,514.44	250,000. »	»	250,000. »	»	250,000. »	»	644,068. 76	»	416. 80	
»	»	»	»	»	»	»	»	»	»	
»	»	»	»	»	»	»	»	»	»	
85 + 3,000,499.85	»	»	»	»	»	»	3,000,499. 85	»	»	
97 + 2,240,318.97	»	»	»	»	»	»	2,228,493. 97	»	11,825. »	
30	»	»	»	»	»	»	4,293,709. 30	»	»	
12 + 5,240,818.82	»	»	»	»	»	»	9,522,703. 12	»	11,825. »	

(b) Aumentato lo stanziamento di lire 200,000 con decreto ministeriale 2 giugno 1925, n. 9546.

Articoli			Conto della competenza per l'esercizio 1924-25						
Numero			Denominazione	Rapporti fra le colonne	Somme			Maggiori o minori entrate	
del 1923-24	del 1924-25	del 1925-26			previste	accertate			TOTALE — Colonne f+g
						riscosse	rimaste da riscuotere		
a	b	c	d	e = h ± i	f = q + r - l - m	g = s - n	h = q + r + s - o	i = h - e	
			CATEGORIA III.						
			OPERAZIONI PER CONTO DI TERZI.						
18	19	»	Entrate dei demani comunali delle provincie napoletane e siciliane amministrate dalla azienda (articolo 24 della legge 2 giugno 1910, n. 277) . . . . .	per memoria	»	»	»	»	
19	20	19	CATEGORIA IV. — PARTITE DI GIRO . . . . .	per memoria	»	»	»	»	
			<i>Articoli che si aggiungono per entrate residue dell'esercizio 1923-24 non aventi riferimento con alcuno di quelli inseriti nello stato di previsione per l'esercizio 1924-25.</i>						
»	21	»	Concorsi dello Stato secondo lo stanziamento fatto nella parte straordinaria del bilancio del Ministero dell'economia nazionale pel 1924-25, per effetto delle leggi contenenti provvedimenti speciali per la Basilicata (legge 31 marzo 1904, n. 140, 19 aprile 1906, n. 133 e 9 luglio 1908, n. 445) . . . . .	»	»	»	»	»	

Al 1° luglio  
1924  
—  
Colonne res  
del conto  
consuntivo  
1923-24

k  
= o ± p

300,000.



Articoli			Conto della competenza per l'esercizio 1924-25						
Numero			Denominazione	Somme					
del 1923-24	del 1924-25	del 1925-26		previste	accertate			Maggiori o minori entrate	
					riscosse	rimaste da riscuotere	TOTALE — Colonne f + g		
a	b	c	d	e = h ± i	f = q + r - l - m	g = s - n	h = q + r + s - o	i = h - e	
<b>RIASSUNTO DELLE ENTRATE</b>									
CATEGORIA I. — Entrate effettive:									
			a) ordinarie . . . . .	19,380,735. »	24,051,059. 96	2,219,433. 12	26,270,493. 08	+ 6,889,758. 08	1,459,729. 14
			b) straordinarie . . . . .	480,000. »	394,068. 76	416. 80	394,485. 56	— 85,514. 44	250,000. »
			c) articoli aggiunti . . . . .	»	»	»	»	»	300,000. »
			Totale . . . . .	19,860,735. »	24,445,128. 72	2,219,849. 92	26,664,978. 64	+ 6,804,243. 60	2,009,729. 14
			CATEGORIA II. — Movimento di capitali . . . . .	4,293,709. 30	9,522,703. 12	11,825. »	9,534,528. 12	+ 5,240,818. 82	»
			CATEGORIA III. — Operazioni per conto di terzi . . . . .	»	»	»	»	»	»
			CATEGORIA IV. — Partite di giro . . . . .	»	»	»	»	»	»
			Totale generale delle entrate . . . . .	24,154,444. 30	33,967,831. 84	2,231,674. 92	36,199,506. 76	+ 12,045,062. 40	2,009,729. 14

Visto e riconosciuto conforme alle scritture della Corte dei conti giusta  
la deliberazione della Corte a sezioni riunite di pari data.

Roma, addì 12 dicembre 1925.

IL PRESIDENTE  
PEANO.

## ENTRATA.

dell'Azienda del Demanio Forestale.

1924-25		Conto dei residui degli esercizi precedenti					Versamenti	Residui attivi al 30 giugno 1925	
Maggiori o minori entrate + g	Al 1° luglio 1924 — Colonne r e s del conto consuntivo 1923-24	Riscossi		Rimasti da riscuotere	TOTALE — Colonne l + m + n	Aumenti o diminuzioni	(Competenza e residui)	Somme riscosse e non versate	Somme da riscuotere
i = h - e	k = o ± p	l = q + r - f - m	m = q + r - f - l	n = s - g	o = q + r + s - h	p = o - k	q = f + l + m - r	r = f + l + m - q	s = g + n
3.08 + 6,889,758.08	1,459,729.14	»	504,453.50	955,275.64	1,459,729.14	»	24,555,513.46	»	3,174,708.76
5.56 — 85,514.44	250,000. »	»	250,000. »	»	250,000. »	»	644,068.76	»	416.80
»	300,000. »	»	300,000. »	»	300,000. »	»	300,000. »	»	»
3.64 + 6,804,243.64	2,009,729.14	»	1,054,453.50	955,275.64	2,009,729.14	»	25,499,582.22	»	3,175,125.56
1.12 + 5,240,818.82	»	»	»	»	»	»	9,522,703.12	»	11,825. »
»	»	»	»	»	»	»	»	»	»
»	»	»	»	»	»	»	»	»	»
76 + 12,045,062.40	2,009,729.14	»	1,054,453.50	955,275.64	2,009,729.14	»	35,022,285.34	»	3,186,950.56

Roma, addì 6 dicembre 1925.

IL MINISTRO  
BELLUZZO.



Numero			Articoli	Conto della competenza			Somme	Rapporti fra le colonne	TOTALE - Colonne f + g h = p + q - n
del 1923-24	del 1924-25	del 1925-26		Denominazione	previste	pagate			
a	b	c	d	e = h ± i	f = p - l	g = q - m			
<b>TITOLO I. — SPESE ORDINARIE</b>									
<b>CATEGORIA I. — SPESE EFFETTIVE.</b>									
1	1 e 2	34	Amministrazione, coltivazione e governo delle foreste e dei terreni di proprietà dell'azienda . . . . .	(a) 5,520,000. »	4,517,970. 05	961,115. 37		5,479,085. 42	
»	10	bis	Assegni di stipendi ed altre indennità fisse al personale non di ruolo, in servizio nelle nuove provincie . . . . .	(b) 400,000. »	322,481. 40	59,682. 37		382,163. 75	
»	32	ter	Indennità temporanea mensile al personale straordinario, non di ruolo, in servizio nelle nuove provincie . . . . .	(c) 350,000. »	300,573. 14	44,204. 33		344,778. 12	
2	4	55	Incoraggiamento alla silvicoltura . . . . .	(d) 3,638,000. »	2,886,397. 47	623,650. 46		3,510,047. 93	
41	3	34	Spese in esecuzione del Regio decreto-legge 3 dicembre 1923, n. 1584, sul mantenimento del Parco Nazionale del Gran Paradiso . . . . .	200,000. »	155,567. 44	44,432. 56	200,000. »		
3	8	55	Incoraggiamento alle piccole industrie forestali . . . . .	15,000. »	»	1,414. 75	1,414. 75		
4	7 e 26	34	Catasto agrario forestale; accertamento dei terreni per la compilazione dei piani economici; statistica forestale . . . . .	100,000. »	7,771. 64	5,622. 00	13,393. 73		
5	9	34	Istruzione forestale (scuole, cattedre ambulanti, borse di studio e di perfezionamento; ricerche e studi silvani) . . . . .	430,000. »	365,121. 67	38,557. 24	403,678. 91		
6	11	31	Indennità di comando, per acquisto di cavalli di servizio, di foraggi, di disagiata residenza e di malaria al personale forestale . . . . .	(e) 615,000. »	344,184. 66	80,009. 43	424,194. 09		
<i>Da riportarsi . . .</i>				11,268,000. »	8,900,067. 47	1,858,689. 23	10,758,756. 70		

(a) Comprese lire 170,000 iscritte con decreto ministeriale 30 marzo 1925, n. 5510.

(b) Articolo istituito con lo stanziamento di lire 360,000 con decreto ministeriale 10 luglio 1924, n. 12725 e comprese lire 40,000 autorizzate coi decreti ministeriali 30 marzo 1925, n. 5510 e 29 maggio 1925, n. 9360.

(c) Articolo istituito con lo stanziamento di lire 340,000 con decreto ministeriale 10 luglio 1924, n. 12725 e comprese lire 10,000 autorizzate col decreto ministeriale 30 marzo 1925, n. 5510.

(d) Dedotte lire

(e) Dedotte lire

dell'Azienda del Demanio forestale.

Somme		Esercizio 1924-25		Conto dei residui degli esercizi precedenti				Pagamenti		Residui
accanto		Economie o maggiori spese		Al 1° luglio 1924	Pagati	Rimasti da pagare	TOTALE	Economie o eccedenze per assegnazioni speciali	complessivi (competenza e residui)	passivi al 30 giugno 1925
rimaste da pagare		Totale		Colonna q del conto consuntivo 1923-24			Colonne l + m			
g = q - m		h = p + q - n		k = n ± o	l = p - f	m = q - g	n = p + q - h	o = n - k	p = f + l	q = g + m
0.05	961,115.37	5,479,085.42	40,914.58	670,806.43	486,587.90	184,218.53	670,806.43	»	5,004,557.95	1,145,333.90
.40	59,682.33	982,163.75	17,836.25	»	»	»	»	»	322,481.40	59,682.35
.14	44,204.88	344,778.12	5,221.88	»	»	»	»	»	300,573.14	44,204.98
.47	623,650.46	3,510,047.93	127,952.07	1,384,353.41	280,064.10	373,144.91	653,209.01	731,144.40	3,166,461.57	996,795.37
.44	44,432.57	200,000. »	»	147,928.90	49,264.03	98,664.87	147,928.90	»	204,831.47	143,097.43
	1,414.75	1,414.75	13,585.25	»	»	»	»	»	»	1,414.75
64	5,622.00	13,393.73	86,606.27	3,871.91	3,170.35	701.56	3,871.91	»	10,941.99	6,323.65
67	38,557.24	403,678.91	26,321.09	183,046.52	36,720.52	143,862.78	180,583.30	2,463.22	401,842.19	182,420.02
66	80,009.43	424,194.09	190,805.91	150,217.42	148,669.09	1,464.18	150,133.27	84.15	492,853.75	81,473.61
47	1,858,689.33	10,758,756.70	509,243.30	2,540,224.59	1,004,475.99	502,056.83	1,806,532.82	733,691.77	9,904,543.46	2,660,746.06

lire 40,000 auto

d) Dedotte lire 552,000 con decreti ministeriali 10 luglio 1924, n. 12725 e 30 marzo 1925, n. 5510.

e) Dedotte lire 20,000 con decreto ministeriale 29 maggio 1925, n. 9360.

lire 10,000 auto

## Amministrazione dell'Azienda

del Dema

l'esercizio 1924

Numero			Articoli	Conto della competenza per				
del 1923-24	del 1924-25	del 1925-26		Denominazione	Somme			
			Rapporti fra le colonne		previste	pagate	rimaste da pagare	
a	b	c		d	e = h ± i	f = p - l	g = q - m	h = p + q - n
			Riporto . . .		11,268,000. »	8,900,067. 47	1,858,689. 50	10,758,756. 70
7	8	12	Contributo da versare allo Stato per le pensioni degli agenti forestali (legge 10 aprile 1921, n. 552) . . . . .		163,260. »	163,260. »	»	163,260. »
8	9	13	Indennità di tramutamento al personale forestale . . . . .		(a) 305,000. »	175,375. 68	84,132. 00	259,508. 32
9	10	14	Premi di operosità e di rendimento agli impiegati (art. 63 del Regio decreto 30 settembre 1922, n. 1290) . . . . .		142,500. »	111,046. 95	30,007. 50	141,054. 45
10	11	15	Sussidi a funzionari bisognosi dell'Amministrazione forestale e loro famiglie . . . . .		30,000. »	24,540. »	4,450. »	28,990. »
11	12	16	Sussidi a funzionari bisognosi già appartenenti all'Amministrazione forestale e loro famiglie . . . . .		(b) 40,000. »	26,570. »	13,430. »	40,000. »
12	13	17	Medaglie di presenza, diarie e rimborso di spese di viaggi a Consigli, Commissioni e Comitati . . . . .		24,000. »	6,175. »	425. »	6,600. »
13	14	18	Gite ordinarie di servizio, ispezioni e missioni . . . . .		1,140,000. »	738,930. 20	331,764. 40	1,070,694. 60
14	15	19	Indennità per operazioni di accertamenti eseguiti allo scopo di utilizzazioni delle foreste, i cui progetti non ebbero corso per deserzione d'asta e per altre cause e spese relative incontrate . . . . .		10,000. »	512. 40	1,890. 30	2,402. 70
»	16	20	Fitto di locali . . . . .		(c) 350,000. »	255,764. 25	51,897. 80	307,662. 00
»	17	21	Rimborso allo Stato per spese per registri, moduli, carta, spese di stampa e trasporti relativi fatti dal Provveditorato generale dello Stato (d) . . . . .		200,000. »	»	200,000. »	200,000. »
»	18	22	Spese postali, telefoniche ed altre spese d'ufficio, acquisto e riparazione di mobili, riscaldamento, illuminazione, oggetti di cancelleria e rilegature (e) . . . . .		(e) 385,000. »	358,410. 10	25,198. 50	383,608. »
18	19	23	Spese telegrafiche, mantenimento di locali, bardature, armi e munizioni - Spese per assistenza sanitaria . . . . .		(f) 370,000. »	80,323. 66	160,151. 70	240,475. »
			Da riportarsi . . .		14,427,760. »	10,840,975. 71	2,762,037. 28	13,603,012. »

(a) Compresse lire 135,000 autorizzate con decreto ministeriale 30 marzo 1925, n. 5510.

(b) Compresse lire 10,000 autorizzate con decreto ministeriale 30 marzo 1925, n. 5510.

(c) Dedotte lire 30,000 con decreto ministeriale 30 marzo 1925, n. 5510.

(d) Modificata la denominazione con decreto ministeriale 31 agosto 1924, n. 15485.

(e) Modifica

decre

(f) Compres

## dell'Azienda del Demanio forestale.

Somme accertate		Esercizio 1924-25		Conto dei residui degli esercizi precedenti				Pagamenti complessivi	Residui passivi	
rimaste da pagare		Economie o maggiori spese	Al 1° luglio 1924 — Colonna q del conto consuntivo 1923-24	Pagati	Rimasti da pagare	TOTALE — Colonne l + m	Economie o eccedenze per assegnazioni speciali	(competenza e residui)	al 30 giugno 1925	
g = q - m	h = p + q - n	i = h - e	k = n ± o	l = p - f	m = q - g	n = p + q - h	o = n - k	p = f + l	q = g + m	
47	1,858,689.1	10,758,756.70	509,243.30	2,540,224.59	1,004,475.99	802,056.83	1,806,532.82	733,691.77	9,904,543.46	2,660,746.06
»	»	163,260. »	»	163,260. »	163,260. »	»	163,260. »	»	326,520. »	»
68	84,132.0	259,508.32	45,491.68	97,266.80	87,477.22	9,789.58	97,266.80	»	262,852.90	93,922.22
95	30,007.5	141,054.45	1,445.55	113,016.75	113,016.75	»	113,016.75	»	224,063.70	30,007.50
»	4,450. »	28,990. »	1,010. »	3,360. »	3,360. »	»	3,360. »	»	27,900. »	4,450. »
»	13,430. »	40,000. »	»	3,610. »	3,610. »	»	3,610. »	»	30,180. »	13,430. »
»	425. »	6,600. »	17,400. »	175. »	125. »	50. »	175. »	»	6,300. »	475. »
20	331,764.4	1,070,694.61	69,305.39	276,843.69	260,071.28	16,772.41	276,843.69	»	999,001.48	348,536.82
40	1,890.34	2,402.74	7,597.26	1,174.40	1,174.40	»	1,174.40	»	1,686.80	1,890.34
25	51,897.84	307,662.09	42,337.91	»	»	»	»	»	255,764.25	51,897.84
»	200,000. »	200,000. »	»	»	»	»	»	»	»	200,000. »
10	25,198.55	383,608.65	1,391.35	»	»	»	»	»	358,410.10	25,198.55
66	160,151.77	240,475.43	129,524.57	79,248.61	76,481.36	2,767.25	79,248.61	»	156,805.02	162,919.02
71	2,762,037.38	13,603,012.99	824,747.01	3,278,179.84	1,713,052. »	831,436.07	2,544,488.07	733,691.77	12,554,027.71	3,593,473.35

(e) Modificata la denominazione del capitolo con decreto ministeriale 31 agosto 1924, n. 15485 e comprese lire 125,000 autorizzate con decreto ministeriale 15 febbraio 1925, n. 2900.

(f) Comprese lire 150,000 autorizzate con decreto ministeriale 30 marzo 1925, n. 5510.



## l'Azienda del Demanio forestale

competenza per Somme accertate rimaste da pagare g = q - m	l'esercizio 1924-25		Conto dei residui degli esercizi precedenti					Pagamenti complessivi (competenza e residui) p = f + l	Residui passivi al 30 giugno 1925 q = g + m
	TOTALE = Colonne f + g h = p + q - n	Economie o maggiori spese i = h - e	Al 1° luglio 1924	Pagati	Rimasti da pagare	TOTALE = Colonne l + m n = p + q - h	Economie o eccedenze per assegnazioni speciali o = n - k		
			Colonna q del conto consuntivo 1923-24 k = n ± o						
2,762,037.28	13,603,012.99	824,747.01	3,278,179.84	1,713,052. »	831,436.07	2,544,488.07	733,691.77	12,554,027.71	3,593,473.35
9,685.23	9,998.63	1.37	7,600.88	3,441.95	4,158.93	7,600.88	»	3,755.35	13,844.16
3,149. »	14,921.80	7,518.20	1,794.45	1,794.45	»	1,794.45	»	13,567.25	3,149. »
200,000. »	219,038.32	30,961.68	1,683,065.85	1,683,064.05	»	1,683,064.05	1.80	1,702,102.37	200,000. »
2,552.65	7,439.58	2,560.42	2,961.50	2,961.50	»	2,961.50	»	7,848.43	2,552.65
»	600,000. »	»	600,000. »	600,000. »	»	600,000. »	»	1,200,000. »	»
»	52,684.30	»	52,684.30	52,684.30	»	52,684.30	»	105,368.60	»
»	3,000,000. »	»	»	»	»	»	»	3,000,000. »	»
2,977,424.16	17,507,095.62	865,788.68	5,626,286.82	4,056,998.25	835,595. »	4,892,593.25	733,693.57	18,586,669.71	3,813,019.16
250,000. »	250,000. »	»	412,168.15	316,790.25	95,377.90	412,168.15	»	316,790.25	345,377.90
»	»	»	7,189,860.42	3,958,962.57	3,230,897.85	7,189,860.42	»	3,958,962.57	3,230,897.85
250,000. »	250,000. »	»	7,602,028.57	4,275,752.82	3,326,275.75	7,602,028.57	»	4,275,752.82	3,576,275.75

(b) Comprese lire 200,000 autorizzate con decreto ministeriale 1° giugno 1925, n. 9546.

Articoli			Conto della competenza per			l'esercizio 19		
Numero			Denominazione	Somme			TOTALE - Colonne f + g  h = p + q - n	
del 1923-24	del 1924-25	del 1925-26		previste	accertate			
					pagate	rimaste da pagare		
a	b	c	e = h ± i	f = p - l	g = q - m	= p + q - n		
			Riporto . . .	250,000. »	»	250,000.	250,000.	
27	29	35	Costruzione e riparazioni straordinarie di strade e di fabbricati: impianto di linee telegrafiche e telefoniche e di vie aeree per trasporto dei prodotti boschivi; impianto di opifici, acquisto di scorte vive e morte per i poderi dell'azienda. . . . .	(a) 2,300,000. »	2,094,750. »	57,000.	2,151,750.	
28	30	36	Impianto ed ampliamento dei vivai forestali . . . . .	100,000. »	38,300. »	»	38,300.	
29	31	37	Lavori di rimboscimento, di rinsaldamento e di sistemazione di terreni e boschi di proprietà dell'azienda. . . . .	(b) 930,000. »	821,150. »	23,195. 00	844,345. 00	
30	32	38	Premi per incoraggiare l'attuazione di opere intese al miglioramento dei pascoli montani (Regio decreto 6 maggio 1915, n. 589) ed istituzione di cattedre di alpicoltura, in applicazione dell'articolo 32 della legge 2 giugno 1910, n. 277 . . . . .	500,000. »	72,351. 35	427,648. 65	500,000.	
32	33	39	Interessi a carico dell'azienda del Demanio forestale e da corrispondersi alla Cassa dei depositi e prestiti sui mutui concessi ai comuni per il miglioramento dei pascoli montani (Regio decreto 6 maggio 1915, n. 589).	200,000. »	4,258. 30	195,741. 70	200,000.	
33	34	40	Fondo di riserva per le nuove e per le maggiori spese . . . . .	(c) »	»	»	»	
»	34 bis	56	Saldo di spese residue riguardanti l'art. 16 dell'esercizio 1922-23 e retro - Stampa di atti, di relazioni e di modelli per l'Azienda forestale, carta, registri, oggetti di cancelleria e rilegature diverse (d). . . . .	(d) 1,560. »	72. 35	1,485. 80	1,558.	
			Totale delle spese effettive straordinarie . . .	4,281,560. »	3,030,882. »	955,072. 05	3,985,954.	
			* CATEGORIA II. — MOVIMENTO DI CAPITALI.					
34	35	41	Acquisto ed espropriazione di terreni nudi a scopo di rimboscimento; acquisto di boschi per l'ampliamento del Demanio forestale di Stato.	1,500,000. »	593,303. 27	530,333. 74	1,123,637.	
35	36	42	Restituzione di anticipazioni e di mutui ottenuti da Istituti di credito.	per memoria	»	»	»	
			Da riportarsi . . .	1,500,000. »	593,303. 27	530,333. 74	1,123,637.	

(a) Dedotte lire 150,000 con decreto ministeriale 10 luglio 1924, n. 12725 e comprese lire 50,000 autorizzate con decreto ministeriale 30 marzo 1925, n. 5510.

(b) Dedotte lire 250,000 con decreto ministeriale 10 luglio 1924, n. 12725.

(c) Prelevato n. 55

(d) Articolo

## del Demanio forestale.

l'esercizio 1924-25		Conto dei residui degli esercizi precedenti					Pagamenti	Residui	
Economie		Al 1° luglio 1924	Pagati	Rimasti da pagare	TOTALE	Economie o eccedenze per assegnazioni speciali	complessivi (competenza e residui)	passivi al 30 giugno 1925	
TOTALE	o maggiori spese	Colonna q del conto consuntivo 1923-24			Colonne l + m				
h = p + q - n	i = h - e	k = n ± o	l = p - j'	m = q - g	n = p + q - h	o = n - k	p = j' + i	q = g + m	
<del>250,000</del>	» 250,000	» »	7,602,028. 57	4,275,752. 82	3,326,275. 75	7,602,028. 57	»	4,275,752. 82	3,576,275. 75
» 57,000	2,151,750	» 148,250	302,695. 73	31,197. 60	175,065. 23	206,262. 83	» 96,432. 90	2,125,947. 60	232,065. 23
»	38,300	» 61,700	»	»	»	»	»	38,300	»
» 23,195. 90	844,345. 90	» 85,654. 10	73,500. 15	»	73,500. 15	73,500. 15	»	821,150	96,696. 05
» 427,648. 65	500,000	»	3,441,724. 83	191,577. 55	3,250,147. 28	3,441,724. 83	»	263,928. 90	3,677,795. 93
» 195,741. 70	200,000	»	3,205. 88	1,238. 65	1,967. 23	3,205. 88	»	5,496. 95	197,708. 93
»	»	»	»	»	»	»	»	»	»
» 1,485. 80	1,558. 15	» 1. 85	»	»	»	»	»	72. 35	1,485. 80
» 955,072. 00	3,985,954. 05	» 295,605. 95	11,423,155. 16	4,499,766. 62	6,826,955. 64	11,326,722. 26	» 96,432. 90	7,530,648. 62	7,782,027. 69
» 530,333. 74	1,123,637. 01	» 376,362. 99	1,609,052. 10	1,548,592. 25	54,204. 85	1,602,797. 10	» 6,255. »	2,141,895. 52	584,538. 59
»	»	»	»	»	»	»	»	»	»
» 530,333. 74	1,123,637. 01	» 376,362. 99	1,609,052. 10	1,548,592. 25	54,204. 85	1,602,797. 10	» 6,255. »	2,141,895. 52	584,538. 59

(c) Prelevato l'intero fondo di lire 400,000 con i decreti ministeriali 26 novembre 1924, n. 18941; 15 febbraio 1925, n. 2900 e 30 marzo 1925, n. 5510.

(d) Articolo istituito e somma autorizzata con decreto ministeriale 26 novembre 1924, n. 18941.



1920

RENDICONTO GENERALE  
PER L'ESERCIZIO FINANZIARIO  
1924-25.

## Amministrazione dell'Azienda

del Dema

l'esercizio 192

Articoli			Conto della competenza per			
Numero			Denominazione	Somme		
del 1923-24	del 1924-25	del 1925-26		previste	accertate	
a	b	c		pagate	rimaste da pagare	
			Rapporti fra le colonne	e = h ± i	f = p - l	g = q - m
			<i>Riporto . . .</i>	1,500,000. »	593,303. 27	590,833. 74
36	37	»	Restituzione a provincie delle somme dei prestiti fatti per accelerare i lavori di rimboscimento e di rinsaldamento . . . . .	<i>per memoria</i>	»	»
37	38	43	Acquisto di fondi pubblici dello Stato o garantiti dallo Stato . . . . .	<i>per memoria</i>	»	»
			Totale del movimento di capitali della spesa . . . . .	1,500,000. »	593,303. 27	590,833. 74
CATEGORIA III. — OPERAZIONI PER CONTO DI TERZI.						
38	39	»	Spese di gestione dei demani comunali delle provincie napoletane e siciliane affidati all'Azienda (art. 24 della legge 2 giugno 1910, n. 277).	<i>per memoria</i>	»	»
39	40	»	Reddito netto dei demani comunali delle provincie napoletane e siciliane da devolversi a favore dei comuni proprietari (articolo 24 della legge 2 giugno 1910, n. 277, ultimo comma) . . . . .	<i>per memoria</i>	»	»
			Totale delle spese per operazioni per conto di terzi . . . . .	»	»	»
40	41	46	CATEGORIA IV. — PARTITE DI GIRO . . . . .	<i>per memoria</i>	»	»
<i>Articoli aggiunti per spese residue dell'esercizio 1923-24 e di esercizi precedenti non aventi riferimento con alcuno di quelli inseriti nello stato di previsione per l'esercizio finanziario 1924-25.</i>						
15	42	»	Rimborso al Provveditorato generale dello Stato per fitto di locali . . . . .	»	»	»
47	43	47	Spese di fitto di locali . . . . .	»	»	»
16	44	»	Rimborso al Provveditorato generale dello Stato per stampa di atti, di relazioni e di modelli per l'Azienda forestale, carta, registri, oggetti di cancelleria e rilegature diverse . . . . .	»	»	»
			<i>Da riportarsi . . .</i>	»	»	»

TOTALE  
—  
Colonne f + g

h  
= p + q - n

1,123,637.

»

»

1,123,637.

.

»

»

»

»

»

»

»

»

## del Demanio forestale.

competenza per Somme accertate rimaste da pagare g = q - m	l'esercizio 1924-25		Conto dei residui degli esercizi precedenti				Economie o eccedenze per assegnazioni speciali o = n - k	Pagamenti complessivi (competenza e residui) p = f + l	Residui passivi al 30 giugno 1925 q = g + m	
	Economie o maggiore spese	Al 1° luglio 1924 Colonna q del conto consuntivo 1923-24	Pagati	Rimasti da pagare	TOTALE - Colonne l + m					
	TOTALE - Colonne f + g	h = p + q - n	i = h - e	k = n ± o	l = p - f	m = q - g				n = p + q - h
530,333.74	1,123,637.01	376,362.99	1,609,052.10	1,548,592.25	54,204.85	1,602,797.10	6,255. »	2,141,895.52	584,538.59	
»	»	»	»	»	»	»	»	»	»	
»	»	»	»	»	»	»	»	»	»	
530,333.74	1,123,637.01	376,362.99	1,609,052.10	1,548,592.25	54,204.85	1,602,797.10	6,255. »	2,141,895.52	584,538.59	
»	»	»	»	»	»	»	»	»	»	
»	»	»	»	»	»	»	»	»	»	
»	»	»	»	»	»	»	»	»	»	
»	»	»	»	»	»	»	»	»	»	
»	»	»	350,000. »	350,000. »	»	350,000. »	»	350,000. »	»	
»	»	»	13,510. »	1,575. »	7,657. »	9,232. »	4,278. »	1,575. »	7,657. »	
»	»	»	107,997.32	107,997.30	»	107,997.30	0.02	107,997.30	»	
»	»	»	471,507.32	459,572.30	7,657. »	467,229.30	4,278.02	459,572.30	7,657. »	



## Il' Azienda del Demanio forestale.

competenz per Somme accertate rimaste da pagare g = q - m	Esercizio 1924-25		Conto dei residui degli esercizi precedenti				Economie o eccedenze per assegnazioni speciali	Pagamenti complessivi (competenza e residui)	Residui passivi al 30 giugno 1925
	Economie o maggiori spese	Al 1° luglio 1924 — Colonna q del conto consuntivo 1923 24	Pagati	Rimasti da pagare	TOTALE — Colonne l + m				
	h = p + q - n	k = n ± o	l = p - f	m = q - g	n = p + q - h	o = n - k			
»	»	474,507. 32	459,572. 30	7,657. »	467,229. 30	4,278. 02	459,572. 30	7,657. »	
»	»	25,363. 77	2,181. 50	23,182. 27	25,363. 77	»	2,181. 50	23,182. 27	
»	»	209,523. 90	209,523. 90	»	209,523. 90	»	209,523. 90	»	
»	»	45,700. 29	480. 05	35,045. 09	35,525. 14	10,175. 15	480. 05	35,045. 09	
»	»	1,352,281. 06	287,063. 78	1,065,217. 28	1,352,281. 06	»	287,063. 78	1,065,217. 28	
»	»	540,979. 35	2,285. 50	538,693. 85	540,979. 35	»	2,285. 50	538,693. 85	
»	»	500,000. »	17,012. 85	482,987. 15	500,000. »	»	17,012. 85	482,987. 15	
»	»	525,351. 52	211,541. 20	313,810. 32	525,351. 52	»	211,541. 20	313,810. 32	
»	»	2,363,152. 17	316,343. 65	2,046,808. 52	2,363,152. 17	»	316,343. 65	2,046,808. 52	
»	»	165,696. 62	57,277. 38	108,419. 24	165,696. 62	»	57,277. 38	108,419. 24	
»	»	655. 80	458. 43	197. 37	655. 80	»	458. 43	197. 37	
»	»	6,200,211. 80	1,563,740. 54	4,622,018. 09	6,185,758. 63	14,453. 17	1,563,740. 54	4,622,018. 09	

Articoli				Conto della competenza per			
Numero			Denominazione	Rapporti fra le colonne	Somme		
del 1923-24 a	del 1924-25 b	del 1925-26 c			previste	pagate	Rimaste da pagare
					e = h ÷ r		
d							
<b>RIASSUNTO DELLE SPESE</b>							
CATEGORIA I. — Spese effettive:							
			a) ordinarie . . . . .	18,372,884. 30	14,529,671. 46	2,977,424. 16	
			b) straordinarie . . . . .	4,281,560. »	3,030,882. »	955,072. 05	
			c) Articoli aggiunti . . . . .	»	»	»	
			Totale . . . . .	22,654,444. 30	17,560,553. 46	3,992,496. 21	
			CATEGORIA II. — Movimenti di capitali . . . . .	1,500,000. »	593,303. 27	530,333. 71	
			CATEGORIA III. — Operazioni per conto di terzi . . . . .	»	»	»	
			CATEGORIA IV. — Partite di giro . . . . .	»	»	»	
			Totale generale della spesa . . . . .	24,154,444. 30	18,153,856. 73	4,462,829. 97	

Visto e riconosciuto conforme alle scritture della Corte dei conti  
giusta la deliberazione della Corte a sezioni riunite di pari data.

Roma, addì 12 dicembre 1925.

IL PRESIDENTE  
PEANO.

Roma,

## del Demanio forestale.

Somme		Esercizio 1924-25		Conto dei residui degli esercizi precedenti				Pagamenti		Residui
accertate		Economie		Al 1° luglio 1924	Pagati	Rimasti da pagare	TOTALE	Economie o eccedenze per assegnazioni speciali	complessivi	passivi
Rimaste da pagare		o maggiori spese		Colonna q del conto consuntivo 1923-24			Colonne l + m		(competenza e residui)	al 30 giugno 1925
g		i		k	l	m	n	o	p	q
= q - n		= k - e		= n ± o	= p - f	= q - g	= p + q - h	= n - k	= f + l	= g + m
h										
= p + q - n										
46	2,977,424. 16	17,507,095. 62	865,788. 68	5,626,286. 82	4,056,998. 25	835,595. »	4,892,593. 25	733,693. 57	18,586,669. 71	3,813,019. 16
»	955,072. 05	3,985,954. 05	295,605. 95	11,423,155. 16	4,499,766. 62	6,826,955. 64	11,326,722. 26	96,432. 90	7,530,648. 62	7,782,027. 69
»	»	»	»	6,200,211. 80	1,563,740. 54	4,622,018. 09	6,185,758. 63	14,453. 17	1,563,740. 54	4,622,018. 09
46	3,932,496. 21	21,493,049. 67	1,161,394. 63	23,249,653. 78	10,120,505. 41	12,284,568. 73	22,405,074. 14	844,579. 64	27,681,058. 87	16,217,064. 94
27	530,333. 71	1,123,637. 01	376,362. 99	1,609,052. 10	1,548,592. 25	54,204. 85	1,602,797. 10	6,255. »	2,141,895. 52	584,538. 59
»	»	»	»	»	»	»	»	»	»	»
»	»	»	»	»	»	»	»	»	»	»
73	4,462,829. 07	22,616,686. 68	1,537,757. 62	24,858,705. 88	11,669,097. 66	12,338,773. 58	24,007,871. 24	850,834. 64	29,822,954. 39	16,801,603. 53

Roma, addì 6 dicembre 1925.

IL MINISTRO  
BELLUZZO.

Articoli			Conto della competenza per l'esercizio 1924-25					
Numero			Denominazione	Somme				Maggiori o minori entrate e spese
del 1923-24	del 1924-25	del 1925-26		previste	accertate			
					riscosse e pagate	rimaste da riscuotere e da pagare	TOTALE — Colonne t + g	
a	b	c	e = h ± i	f = q + r - l - m	g = s - n	h = q + r + s - o	i = h - t	
<b>RIASSUNTO DELLE ENTRATE E DELLE SPESE.</b>								
			Categoria I. — Entrate effettive . . . . .	19,860,735. »	24,445,128. 72	2,219,849. 92	26,664,978. 64	+ 6,804,243. 00
			Id. — Spese effettive . . . . .	22,654,444. 30	17,500,553. 46	3,932,496. 21	21,493,049. 67	- 1,161,394. 63
				- 2,793,709. 30	+ 6,884,575. 26	- 1,712,646. 29	+ 5,171,928. 97	+ 7,965,638. 67
			Categoria II. — Entrate per movimento di capitali . . .	4,293,709. 30	9,522,703. 12	11,825. »	9,534,528. 12	+ 5,240,818. 82
			Id. — Spese per movimento di capitali . . . . .	1,500,000. »	593,303. 27	530,333. 74	1,123,637. 01	- 376,362. 99
				+ 2,793,709. 30	+ 8,929,399. 85	- 518,508. 74	+ 8,410,891. 11	+ 5,617,181. 83
			Categoria III. — Entrate per operazioni per conto di terzi	»	»	»	»	»
			Id. — Spese per operazioni per conto di terzi . . .	»	»	»	»	»
				»	»	»	»	»
			Categoria IV. — Entrate per partite di giro . . . . .	»	»	»	»	»
			Id. — Spese per partite di giro . . . . .	»	»	»	»	»
				»	»	»	»	»
<b>RIEPILOGO.</b>								
			Categoria I. — Entrate e spese effettive . . . . .	- 2,793,709. 30	+ 6,884,575. 26	- 1,712,646. 29	+ 5,171,928. 97	+ 7,965,638. 67
			Categoria II. — Entrate e spese per movimento di capitali	+ 2,793,709. 30	+ 8,929,399. 85	- 518,508. 74	+ 8,410,891. 11	+ 5,617,181. 83
			Categoria III. — Entrate e spese per operazioni per conto di terzi . . . . .	»	»	»	»	»
			Categoria IV. — Entrate e spese per partite di giro . . .	»	»	»	»	»
				»	+ 15,813,975. 11	- 2,231,155. 03	+ 13,582,820. 08	+ 13,582,820. 08

Visto e riconosciuto conforme alle scritture della Corte dei conti  
giusta la deliberazione della Corte a sezioni unite di pari data.

Roma, addì 12 dicembre 1925.

IL PRESIDENTE  
PEANO.

## ENTRATA E SPESA.

dell' Azienda del Demanio forestale.

io 1924-25

		Conto dei residui degli esercizi precedenti					Versamenti e pagamenti (Competenza residui)	Residui attivi al 30 giugno 1925		
		Al 1° luglio 1921	Riscossi		Rimasti da riscuotere o da pagare	TOTALE — Colonne l + m + n		Aumenti o diminuzioni	Somme riscosse e non versate	Somme da riscuotere
		Colonne r e s del conto consuntivo 1923-24	negli esercizi precedenti e rimasti da versare al 30 giugno 1924	nel 1924-25						
		k	l	m	n	o	p	q	r	s
		q = o ± p	= q + r	f - m	= q + r - f - l	= s - g	= o - k	= f + l + m - r	= f + l + m - q	= g + n
54,978. 64	+ 6,804,242. 00	2,009,729. 14	»	1,054,453. 50	955,275. 64	2,009,729. 14	»	25,499,582. 22	»	3,175,125. 56
3,049. 67	- 1,161,394. 00	23,249,653. 78	»	10,120,505. 41	12,284,568. 73	22,405,074. 14	- 844,579. 64	27,681,058. 87	»	16,217,064. 94
1,928. 97	+ 7,965,638. 00	- 21,239,924. 64	»	- 9,066,051. 91	- 11,329,293. 09	- 20,395,345. »	+ 844,579. 64	- 2,181,476. 65	»	- 13,041,939. 38
4,528. 12	+ 5,240,818. 88	»	»	»	»	»	»	9,522,703. 12	»	11,825. »
3,637. 01	- 376,362. 99	1,609,052. 10	»	1,548,592. 25	54,204. 85	1,602,797. 10	- 6,255. »	2,141,895. 52	»	584,538. 59
0,891. 11	+ 5,617,181. 88	- 1,609,052. 10	»	- 1,548,592. 25	- 54,204. 85	- 1,602,797. 10	+ 6,255. »	+ 7,380,807. 60	»	- 572,713. 59
»	»	»	»	»	»	»	»	»	»	»
»	»	»	»	»	»	»	»	»	»	»
»	»	»	»	»	»	»	»	»	»	»
»	»	»	»	»	»	»	»	»	»	»
»	»	»	»	»	»	»	»	»	»	»
»	»	»	»	»	»	»	»	»	»	»
»	»	»	»	»	»	»	»	»	»	»
1,928. 97	+ 7,965,638. 00	- 21,239,924. 64	»	- 9,066,051. 91	- 11,329,293. 09	- 20,395,345. »	+ 844,579. 64	- 2,181,476. 65	»	- 13,041,939. 38
0,891. 11	+ 5,617,181. 88	- 1,609,052. 10	»	- 1,548,592. 25	- 54,204. 85	- 1,602,797. 10	+ 6,255. »	+ 7,380,807. 60	»	- 572,713. 59
»	»	»	»	»	»	»	»	»	»	»
»	»	»	»	»	»	»	»	»	»	»
2,820. 08	+ 13,582,820. 00	- 22,848,976. 74	»	- 10,614,644. 16	- 11,383,497. 94	- 21,998,142. 10	+ 850,834. 64	- 5,199,330. 95	»	- 13,614,652. 97

Roma, 6 dicembre 1925.

IL MINISTRO  
BELLÙZZO.



Blank page with faint grid lines.

# RENDICONTO GENERALE

DELLA

**AZIENDA AUTONOMA DEL DEMANIO FORESTALE DI STATO**

per l'esercizio finanziario 1924-25

---

PARTE II.

CONTO GENERALE DEL PATRIMONIO

---