

## Relazione tra la spesa di II categoria del bilancio — Movimento

Riferimento al conto patrimoniale			Aumenti e diminuzioni avvenute nel conto patrimoniale		Totale
Conto generale	Partita	Denominazione	Aumento di attività	Diminuzione di passività	Spesa accertata nella II categoria del bilancio
B	3	Partita provvisoria giusta i residui dell'articolo 34 del bilancio della spesa . . . . .	530,333. 74	»	530,333. 74
C	4	Beni immobili . . . . .	593,303. 27	»	593,303. 27
			1,123,637. 01	»	1,123,637. 01

Capitali —

Spesa  
corrispondente  
alla nuova iscrizione  
di  
ugual somma  
nei residui passivi  
degli  
esercizi precedenti



Allegato

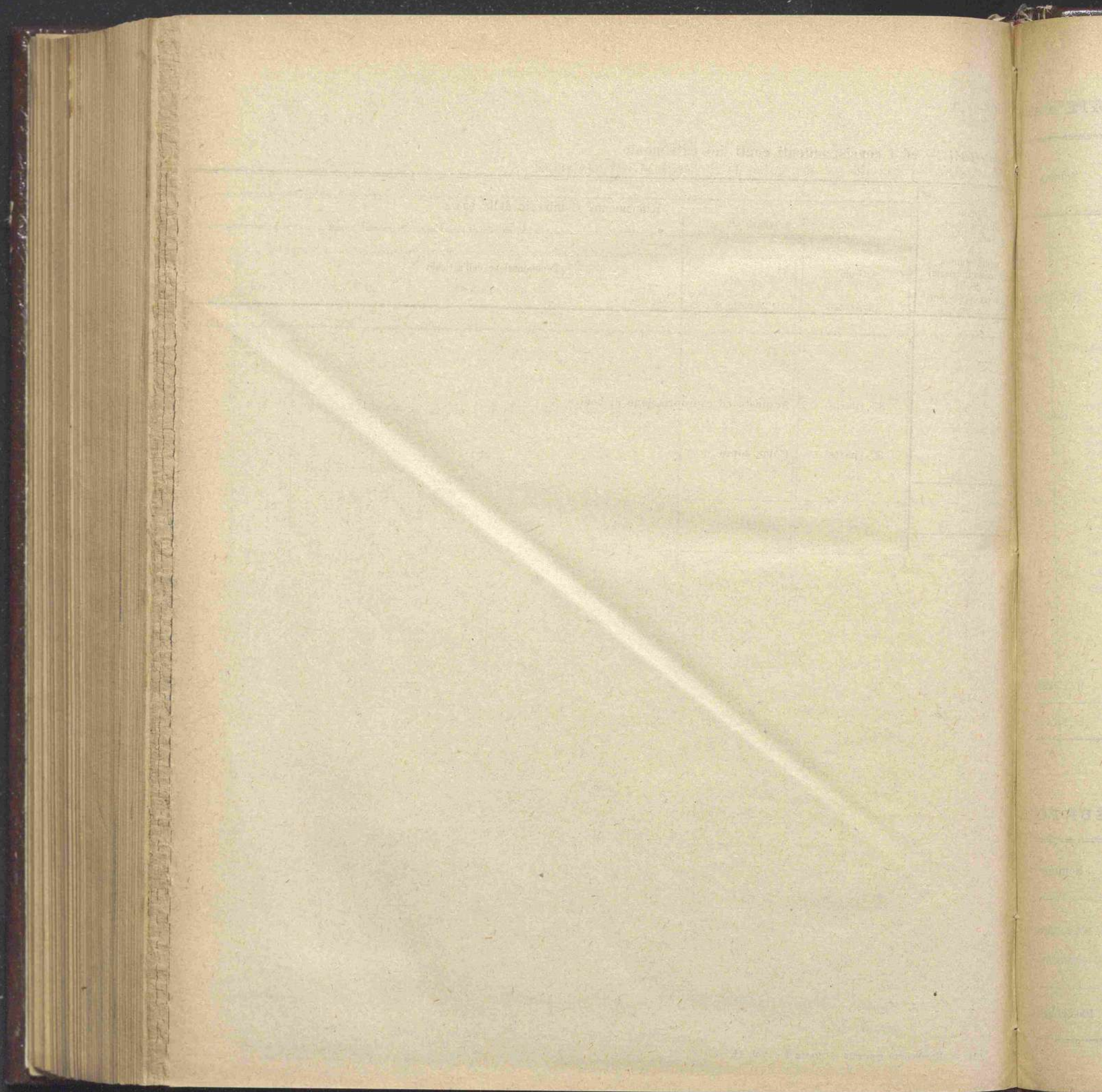
Numero 4

i capitali — ed i corrispondenti conti del patrimonio.

Movimento

Totale	Spesa corrispondente alla nuova iscrizione di ugual somma nei residui passivi degli esercizi precedenti	Riferimento al bilancio della spesa	
		Articolo	Denominazione dell'articolo
Spesa accertata nella I categoria del bilancio			
530,333.74	»	35 (parte)	Acquisto ed espropriazione di beni.
593,303.27	»	35 (parte)	Come sopra.
1,123,637.01	»		









SEZIONE QUARTA

---

Conto generale riassuntivo delle Rendite e delle Spese  
e di altri aumenti e diminuzioni patrimoniali

---



PARTE ATTIVA		Somme
GESTIONE DEL BILANCIO DI COMPETENZA.		
1	Entrata di bilancio depurata dei movimenti patrimoniali (Allegato n. 1) . . . . .	26,656,214. 70
GESTIONE DEI RESIDUI DI BILANCIO.		
2	Economie nei residui passivi degli esercizi precedenti (Allegato n. 2) . . . . . L. 850,834. 64	
3	Acquisto coi fondi dei residui passivi degli esercizi precedenti (Allegato n. 3) . . . . . » 41,524. 60	
		892,359. 24
GESTIONE DEL PATRIMONIO (FUORIBILANCIO).		
4	Aumento crediti e titoli di credito (Allegato n. 3) . . . . . L. 4,023,000. »	
5	Aumento nei beni immobili, mobili e oggetti vari (Allegato n. 3):	
	utili sulle vendite . . . . . » 824,262. 56	
	per rettificazioni per più esatti accertamenti . . . . . » 13,885. 35	
	per sopravvenienze . . . . . » 92,397,582. 55	
6	Aumento del materiale scientifico ed artistico (Allegato n. 3):	
	per sopravvenienze . . . . . » 85. »	
	per rettificazioni e per più esatti accertamenti . . . . . » 169. 20	
		97,258,984. 66
	Totale parte attiva . . . . .	124,807,558. 66

## RIASSUNTO E DIMOST

Conto delle rendite, spese, ecc.	Somme
Entrate ed altri aumenti attivi, come sopra . . . . .	124,807,558. 66
Spese ed altre diminuzioni passive come sopra . . . . .	21,565,734. 00
Aumento della consistenza patrimoniale . . . . .	103,241,824. 66



## DITE e delle SPESE e di altri aumenti e diminuzioni patrimoniali.

Somme	PARTE PASSIVA	Somme
	<b>GESTIONE DEL BILANCIO DI COMPETENZA.</b>	
26,656,214.76	1 Spese di bilancio depurate dei movimenti patrimoniali (Allegato n. 1) . . . . .	21,385,871.99
	<b>GESTIONE DEI RESIDUI DI BILANCIO.</b>	
	2 Cessazione di residui attivi (Allegato n. 2) . . . . .	»
	<b>GESTIONE DEL PATRIMONIO (FUORI BILANCIO).</b>	
892,359.24	3 Diminuzione crediti e titoli di credito (Allegato n. 3) . . . . . L.	6,255.15
	4 Diminuzione nei beni immobili, mobili e oggetti vari (Allegato n. 3):	
	per differenza fra i lavori d'inventario e il ricavato da vendite. . . . . »	142.50
	per consumi . . . . . »	13,612.53
	per più esatti accertamenti. . . . . »	602.50
	per abboni e cessazioni di partite . . . . . »	30,000. »
	5 Diminuzioni nel materiale scientifico ed artistico (Allegato n. 3):	
	per differenza fra i valori d'inventario e il ricavato da vendite. . . . . »	»
	per consumi . . . . . »	2,394.14
	per più esatti accertamenti. . . . . »	25.18
	per abboni e cessazioni di partite . . . . . »	1,073.97
	6 Aumento nelle passività:	
	censi, canoni e livelli (sopravvenienze) (Allegato n. 3) . . . . . »	125,756.64
		179,862.61
	Totale parte passiva . . . . .	21,565,734.00
97,258,984.66	Miglioramento patrimoniale . . . . .	103,241,824.06
124,807,558.66	Bilancio . . . . .	124,807,558.66

## SUNTO E DIMOSTRAZIONE.

Somme	Risultanze della situazione patrimoniale	Somme
124,807,558.66	Sostanza attiva netta al 1° luglio 1924 (Vedi riassunto generale Sezione I) . .	171,793,691.08
21,565,734.00	Sostanza attiva netta al 30 giugno 1925 (Vedi riassunto generale Sezione I) . .	275,035,515.14
103,241,824.06	Aumento della consistenza patrimoniale . . . . .	103,241,824.06



ENTRATA DI BILANCIO.		
Accertamento totale dell'entrata giusta il bilancio . . . . .	L.	+ 36,199,506.76
DEDUZIONI.		
Categoria I. — Entrate effettive . . . . .	L.	8,763.88
Id. II. — Movimento di capitali. . . . .	»	9,534,528.12
Id. III. — Operazioni per conto di terzi. . . . .	»	»
Id. IV. — Partite di giro . . . . .	»	»
Totale . . . . .	L.	9,543,292. »
		— 9,543,292. »
Entrata netta . . . . .	L.	26,656,214.76

Accertamento

Categoria I.

Id. II.

Id. III.

Id. IV.

Numero d'ordine	ATTIVITÀ	Aumenti				Diminuzioni			Numero d'ordine	PAS	
		Rendite effettive di bilancio depurate	Rettificazioni e più esatti accertamenti	Sopravvenienze varie	Totali	Rettificazioni e più esatti accertamenti	Cessazioni di partite — Insussistenze	Totali			
1	Bilancio dell'entrata . . . . .	26,656,214.76	»	»	26,656,214.76	»	»	»			
2	Residui attivi	Per somme da riscuotere . . . . .	»	»	»	»	»	»		1	Bilancio
		Per somme riscosse e non versate . . . . .	»	»	»	»	»	»			
3	Conto di cassa. . . . .	»	»	»	»	»	»	»		2	Residui
		26,656,214.76	»	»	26,656,214.76	»	»	»			



Allegato Numero 1

e di bilancio di fronte al conto patrimoniale.

		SPESE DI BILANCIO.	
	Accertamento totale della spesa giusta il bilancio . . . . .	L.	22,616,686.68
		DEDUZIONI.	
	Categoria I. — Spese effettive . . . . .	L.	107,177.68
	Id. II. — Movimento di capitali . . . . .	"	1,123,637.01
	Id. III. — Operazioni per conto di terzi . . . . .	"	"
	Id. IV. — Partite di giro . . . . .	"	"
	Totale . . . . .	L.	1,230,814.69
	Spesa netta . . . . .	L.	21,385,871.99
	Aumento portato al patrimonio dal bilancio . . . . .	"	5,270,342.77
			26,656,214.76

Allegato Numero 2

PASSIVITÀ FINANZIARIE.

avvenute nelle attività e passività finanziarie.

Totali	Numero d'ordine	PASSIVITÀ	Aumenti			Diminuzioni		
			Spese effettive di bilancio depurate	Rettificazioni e più esatti accertamenti	Sopravvenienze varie	Totali	Rettificazioni e più esatti accertamenti	Cessazioni di partite — Insistenze
»								
»	1	Bilancio della spesa . . . . .	21,385,871.99	»	»	21,385,871.99	»	»
»								
»	2	Residui passivi . . . . .	»	»	»	850,834.64	»	850,834.64
»								
»			21,385,871.99	»	»	21,385,871.99	850,834.64	850,834.64



Conto generale	Numero delle partite	Classificazione delle attività e passività	Aumenti					Sopravvenienze varie e nuove prese di possesso
			Acquisti fatti coi fondi dei residui passivi di bilancio degli esercizi precedenti	Utili nelle vendite	Maggior valore attribuito ai beni ed agli oggetti acquistati o passati da altro conto in confronto del prezzo d'acquisto	Prodotto di industrie	Rettificazioni e più esatti accertamenti	
		<b>ATTIVITÀ.</b>						
		CREDITI E TITOLI VARI DI CREDITO.						
B	1	Fondi pubblici . . . . .	»	»	»	»	4,023,000.	»
	3	Partita provvisoria . . . . .	»	»	»	»	»	»
			»	»	»	»	4,023,000.	»
		IMMOBILI, MOBILI E OGGETTI DIVERSI.						
C	1	Beni immobili . . . . .	»	824,150. 06	»	»	»	92,392,500. »
	2	Mobilio e masserizie pel servizio generale . . . . .	»	112. 50	»	»	5,684. 45	»
	3	Macchine, strumenti e oggetti diversi . . . . .	»	»	»	»	7,626. 50	»
	4	Armi delle guardie . . . . .	41,524. 60	»	»	»	574. 40	4,999. 05
	5	Sellerie e bardature . . . . .	»	»	»	»	»	83. 50
	6	Equini di servizio . . . . .	»	»	»	»	»	»
			41,524. 60	824,262. 56	»	»	13,885. 35	92,397,582. 55
		MATERIALE SCIENTIFICO E ARTISTICO.						
D	1	Biblioteche, libri, manoscritti, ecc. . . . .	»	»	»	»	169. 20	85. »
		Totale generale . . . . .	41,524. 60	824,262. 56	»	»	4,037,054. 55	92,397,667. 55
		PASSIVITÀ.						
G	1	Censi, canoni e livelli . . . . .	»	»	»	»	»	125,756. 64











APPENDICE N. 2.

AL RENDICONTO GENERALE DELLA SPESA DEL MINISTERO DELL'ECONOMIA NAZIONALE  
PER L'ESERCIZIO FINANZIARIO 1924-25.

(Art. 28 dello Statuto dell'Istituto Cooperativo per le case degli impiegati dello Stato in Roma,  
approvato con Regio decreto 5 luglio 1908, n. CCCXV)

---

BILANCIO CONSUNTIVO

dell'Istituto Cooperativo per le case degli impiegati dello Stato in Roma

per l'anno 1924

---



ATTIVITÀ					
Consuntivo 1923			Consuntivo 1924	Differenze	Consuntivo
		TERRENI.			
2,177,907. 99		Costo della ex Villa Lancellotti (terreni disponibili) . . .	>	2,286,803. 39 + 108,895. 40	64,343,055. 39
		FABBRICATI.			
12,908,338. 99		Costo del quartiere Salario . . . . .	12,910,498. 99		196,172. 28
875,690. 27		Costo del Palazzo Piazza Principe di Napoli . . . . .	954,440. 27		380,350. 66
19,300,506. 46		Costo del quartiere Piazza d'Armi . . . . .	20,106,811. 37		391,805. 87
31,005,881. 43		Costo del quartiere Villa Lancellotti . . . . .	39,922,945. 91		
	64,090,417. 15			73,894,696. 54 + 9,804,279. 39	173,544. 70
		ACQUA POTABILE.			
368,887. 38		Valore . . . . .	>	368,887. 38 >	479,469. >
		MOBILI - STIGLI - IMPIANTI.			
8,695. 65		Valore mobili d'ufficio e impianto bagni . . . . .	>	6,897. 60 - 1,798. 05	7,227. >
		MAGAZZINO.			
11,763. 55		Valore del materiale esistente . . . . .	>	6,617. > - 5,146. 55	14,747. 39
		TITOLI DIVERSI.			
4,033. 50		Valore dei titoli proprietà dell'Istituto (liberi) . . . . .	4,033. 50		488,297. 02
176,199. 05		Valore dei titoli proprietà dell'Istituto (vincolati per la costituzione del fondo di garanzia presso la Cassa depositi e prestiti) . . . . .	176,199. 05		
2,000. >		Valore dei titoli in deposito . . . . .	2,000. >		
	182,232. 55			182,232. 55 >	
	66,834,904. 27			Da riportarsi . . .	76,741,134. 46 + 9,906,230. 19



patrimoniale al 31 dicembre 1924.

## PASSIVITÀ

Differenze	Consuntivo 1923		Consuntivo 1924	Differenze
		<b>MUTUI IPOTECARI.</b>		
+ 108,895. 40	64,343,055. 39	Saldo passivo dei mutui contratti con la Cassa depositi e prestiti . . . . .	73,496,282. 62	
	196,172. 28	Per acquisto acqua . . . . .	196,172. 28	
	380,350. 66	Saldo passivo del mutuo contratto con la Cassa di Risparmio per il fabbricato in Piazza Principe di Napoli . . . . .	375,305. 13	
	391,805. 87	Saldo passivo del mutuo contratto con la Cassa Nazionale di previdenza per il fabbricato di Piazza Principe di Napoli . . . . .	384,982. 71	
	65,311,384. 20		74,452,742. 74	+ 9,141,358. 54
		<b>CAUZIONI.</b>		
+ 9,804,279. 39	173,544. 70	Ammontare di quelle degli inquilini rilasciate a garanzia di pigione . . . . .	317,966. 80	
»	479,469. »	Ammontare di quelle di appaltatori rilasciate a garanzia di esecuzione lavori . . . . .	482,099. »	
	653,013. 70		800,065. 80	+ 147,052. 10
		<b>DEBITI DIVERSI.</b>		
- 1,798. 05	7,227. »	Verso azionisti, a saldo dividendi di esercizi precedenti . . . . .	19,559. 50	
	14,747. 39	Verso inquilini per pigioni anticipate . . . . .	25,047. 90	
	488,297. 02	Verso terzi a saldo loro avere . . . . .	696,783. 48	
- 5,146. 55	510,271. 41		741,390. 88	+ 231,119. 47
	66,474,669. 31	Totale passività . . . . .	75,994,199. 42	+ 9,519,530. 11
		<b>CAPITALE SOCIALE.</b>		
»	377,550. »	Ammontare di n. 6163 azioni sottoscritte dai soci . . . . .	»	
			308,150. »	- 69,400. »
+ 9,906,230. 19	66,852,219. 31	Da riportarsi . . . . .	76,302,349. 42	9,450,130. 11



ATTIVITÀ					
Consuntivo 1923			Consuntivo 1924		Differenze
	66,834,904. 27	<i>Riporto . . .</i>		76,741,134. 46	+ 9,906,230. 19
DEPOSITI DIVERSI.					
69,983. 42		Ammontare di quelli presso la Cassa depositi e prestiti vincolati per la costituzione del fondo di garanzia . . . . .	118,580. 11		
249. 15		Ammontare di quelli presso terzi per cauzione . . . . .	2,499. 15		
	70,232. 57			121,079. 26	+ 50,846. 69
DEPOSITI IN CONTO CORRENTE.					
771,789. 96		Saldo attivo del conto corrente valoretario con la Cassa depositi e prestiti . . . . .	869,021. 20		43,006. 15
651,481. 70		Saldo attivo del conto corrente depositi e cauzioni con la Cassa depositi e prestiti . . . . .	798,097. »		246,182. 47
	1,423,271. 66			1,667,118. 20	+ 243,846. 54
CREDITI DIVERSI.					
94,602. 20		Verso azionisti a saldo azioni sottoscritte . . . . .	6,871. 70		95,322. 48
31,985. 10		Verso inquilini per pigioni arretrate . . . . .	54,374. 45		»
855. 95		Verso inquilini per addebiti vari . . . . .	1,629. 90		280,000. »
30,344. 26		Verso terzi a saldo loro dare . . . . .	62,238. 46		»
	157,787. 51			125,114. 51	- 32,673. -
	75,000. »	Partecipazione Istituto Romano Consumi trasformato in miglioramento patrimoniale dei fabbricati in Piazza Principe di Napoli . . . . .	»	»	- 75,000. »
CASSA.					
	691. 45	Contanti in cassa . . . . .	»	14. 72	- 676. 73
	68,561,887. 46			78,654,461. 15	+10,092,573. 69



patrimoniale al 31 dicembre 1924.

## PASSIVITÀ

Differenze	Consuntivo 1923		Consuntivo 1924	Differenze
+ 9,906,230. 19	66,852,219. 31	<i>Riporto . . .</i>	76,302,349. 42	+ 9,450,130. 11
		<b>CAPITALE MUTUI AMMORTIZZATI.</b>		
	» 937,068. 97	Ammontare delle somme pagate a decurtazione mutui . . .	» 1,193,354. 12	+ 256,285. 15
+ 50,846. 69		<b>RISERVE E ACCANTONAMENTI.</b>		
	43,006. 15	Fondo riserva sociale . . . . .	43,006. 15	
	246,182. 47	Fondo garanzia fabbricati quartiere Salario . . . . .	282,086. 59	
	5,772. 13	Fondo garanzia fabbricati Piazza Principe di Napoli . . .	5,772. 13	
+ 243,846. 54	62,322. 48	Fondo per manutenzione straordinaria per i fabbricati della zona Salaria-Nomentana . . . . .	84,888. 45	
	95,322. 48	Fondo riserva straordinaria . . . . .	95,322. 48	
	»	Fondo garanzia fabbricati Piazza d'Armi . . . . .	12,692. 57	
	280,000. »	Fondo accantonato per pagamento lavori costruzioni non compresi nei mutui e per manutenzione straordinaria:		
	»	a) fabbricati ex Piazza d'Armi . . . . .	470,000. »	
- 32,673. -	»	b) fabbricati ex Villa Lancellotti . . . . .	95,000. »	
	732,605. 71		1,088,768. 37	+ 356,162. 66
- 75,000. »	68,521,893. 99		78,584,471. 91	+10,062,577. 92
	39,993. 47	Avanzo dell'esercizio . . .	69,989. 24	+ 29,995. 77
- 676. 73				
+10,092,573. 69	68,561,887. 46	Totale . . .	78,654,461. 15	+10,092,573. 69



1988

RENDICONTO GENERALE  
PER L'ESERCIZIO FINANZIARIO  
1924-25.

Rendiconto economico

dell'esercizio

RENDITE					
Previsione 1924			Accertamento 1924		Differenze
RENDITE PATRIMONIALI.					
	1,937,044. »	Fitti di fabbricati:			
				1,713,467. 62	- 223,576. 38
1,593,044. »		Appartamenti . . . . .	1,402,262. »		
344,000. »		Botteghe e locali seminterrati . . . . .	311,205. 62		
	19,332. »	Fitti figurativi:			
				18,672. »	- 660. »
15,240. »		Portinerie . . . . .	14,580. »		
2,892. »		Locali adibiti per ufficio . . . . .	2,892. »		
1,200. »		Locali adibiti per bagni . . . . .	1,200. »		
	31,000. »	Interessi attivi:			
				49,924. 09	+ 18,924. 09
12,000. »		Interessi sul fondo di garanzia dell'annualità dovuta alla Cassa Depositi e prestiti . . . . .	12,742. 19		
19,000. »		Interessi sulle somme depositate in conto corrente. . .	37,181. 90		
	1,987,376. »				
			<i>Da riportarsi . . .</i>	1,782,063. 71	- 205,312. 29



nto economico  
dell'esercizio 1924.

## SPESE

Differenze	Previsione 1924		Accertamento 1924	Differenze
		ONERI PATRIMONIALI.		
- 223,576.38	275,500. »	Manutenzione fabbricati:	»	165,680.54 - 109,819.46
	1,278. »	Fitto figurativo dell'ufficio tecnico . . . . .	1,278. »	
		Indennità al personale . . . . .	14,160. »	
	274,222. »	Manutenzione ordinaria . . . . .	120,658.23	
		Manutenzione straordinaria . . . . .	29,584.31	
	81,500. »	Somministrazione di acqua e luce:	»	72,654.79 - 8,845.21
	44,300. »	Somministrazione di acqua . . . . .	37,162.35	
	37,200. »	Somministrazione della luce agli stabili (scale e cortili).	35,492.44	
- 660. »		Assicurazione fabbricati:		
	6,630. »	Premio per l'assicurazione sugli incendi e rischi civili. .	»	7,463.08 + 833.08
	116,500. »	Custodia fabbricati:	»	98,612.25 - 17,887.75
	15,240. »	Fitto figurativo delle portinerie . . . . .	14,580. »	
	101,260. »	Assegni ai portieri. . . . .	81,922.20	
		Spese varie e illuminazione portinerie . . . . .	2,110.05	
+ 18,924.00		Interessi Passivi :		
	866,278. »	Sui mutui in ammortamento . . . . .	»	683,768.64 - 182,509.36
		Perdite per sfiti:		
	24,700. »	Per locali non affittati . . . . .	»	1,263.15 - 23,436.85
- 205,312.29	1,371,108. »		Da riportare . . .	1,029,442.45 - 341,665.55



RENDITE			
Previsione 1924		Accertamento 1924	Differenze
1.987,376. »	<i>Riporto . . .</i>	1,782,063. 71	- 205,312. 25
	RENDITE EXTRAPATRIMONIALI.		
»	Tasse di ammissione a socio:		
	Importo di quelle versate dai soci iscritti nell'esercizio.	305. »	305. » + 305. »
95,400. »	Proventi di servizi diversi:	»	156,046. 15 + 60,646. 15
70,000. »	Servizio illuminazione elettrica . . . . .	122,146. 30	
6,200. »	Servizio rifiuti . . . . .	6,207. 35	
4,000. »	Servizio bagni . . . . .	3,888. 50	
15,200. »	Contributo servizio custodia . . . . .	23,804. »	
10,000. »	Proventi diversi:	»	93,372. 99 + 83,372. 99
	Importo di quelli verificatisi durante l'esercizio . . . . .	22,425. 02	
	Avanzo 1923 devoluto a incremento della somma stan- ziata per la manutenzione . . . . .	22,565. 97	
	Contributo nuove costruzioni a spese generali. . . . .	26,982. »	
	Contributo gestione Cooperativa « Rava » a Spese generali . . . . .	21,400. »	
2,092,776. »	Totale rendite . . . . .	2,031,787. 85	- 60,988. 91







## RENDITE

Previsione 1924		Accertamento 1924	Differenze	Previsio
	ZONA SALARIA-NOMENTANA.			
855,464. »	Fitto di appartamenti . . . . .	860,854. 50	+ 5,390. 50	160,500. »
101,400. »	Fitto di botteghe e locali sotterranei . . . . .	119,554. 12	+ 18,154. 12	16,500. »
12,060. »	Fitto figurativo portinerie. . . . .	12,060. »	»	1,630. »
2,892. »	Fitto figurativo locali ufficio . . . . .	2,892. »	»	82,500. »
1,200. »	Fitto figurativo bagni . . . . .	1,200. »	»	497,278. »
				1,700. »
				59,500. »
				819,608. »
				129,558. »
				23,285. »
				»
973,016. »		996,560. 62	+ 23,544. 62	
	ZONA PIAZZA D'ARMI.			
407,580. »	Fitto di appartamenti . . . . .	406,476. »	- 1,104. »	70,000. »
180,600. »	Fitto di botteghe, cantine e locali sotterranei. . . . .	191,651. 50	+ 11,051. 50	40,000. »
1,680. »	Fitto figurativo portinerie. . . . .	1,680. »		3,000. »
				19,000. »
				209,000. »
				22,000. »
				38,000. »
				401,000. »
				138,000. »
				14,000. »
				»
				»
589,860. »		599,807. 50	+ 9,947. 50	
1,562,876. »		1,596,368. 12	+ 33,492. 12	
	Da riportarsi . . . . .			



o dell'esercizio 1924, ripartito per zone.

## SPESE

Differenze	Previsione 1924		Accertamento 1924	Differenze
		ZONA SALARIA-NOMENTANA.		
+ 5,390. 50	160,500. »	Manutenzione fabbricati (ordinaria) . . . . .	129,831. 72	- 1,083. 97
+ 18,154. 12	»	Manutenzione fabbricati (straordinaria). . . . .	29,584. 31	
»	16,500. »	Somministrazione acqua e luce . . . . .	24,717. 54	+ 8,217. 54
»	1,630. »	Assicurazione incendi e responsabilità civili. . . . .	1,858. 56	+ 228. 56
»	82,500. »	Custodia fabbricati. . . . .	82,050. »	- 450. »
	497,278. »	Interessi passivi . . . . .	496,001. 88	- 1,276. 12
	1,700. »	Perdite per sfitti. . . . .	248. 65	- 1,451. 35
	59,500. »	Spese di amministrazione . . . . .	63,500. »	+ 4,000. »
	819,608. »	Totale spese . . .	827,792. 66	+ 8,184. 66
	129,558. »	Ammortamento mutui . . . . .	129,846. 42	+ 288. 42
	23,285. »	Fondo di riserva a garanzia annualità (capitale) . . . . .	23,285. 22	+ 0. 22
	»	Fondo di riserva a garanzia annualità (interessi) . . . . .	12,618. 90	+ 12,618. 90
+ 23,544. 62	972,451. »		993,543. 20	+ 21,092. 20
		ZONA PIAZZA D'ARMI.		
	70,000. »	Manutenzione fabbricati . . . . .	6,264. 51	- 63,735. 47
- 1,404. »	40,000. »	Somministrazione acqua e luce . . . . .	26,864. 80	- 13,135. 20
+ 11,051. 50	3,000. »	Assicurazione incendi e responsabilità civili. . . . .	1,821. 20	- 1,178. 80
	19,000. »	Custodia fabbricati. . . . .	9,935. 80	- 9,064. 20
	209,000. »	Interessi passivi . . . . .	187,766. 76	- 21,233. 24
	22,000. »	Perdite per sfitti. . . . .	1,014. 50	- 20,985. 50
	38,000. »	Spese di amministrazione . . . . .	36,500. »	- 1,500. »
	401,000. »	Totale spese . . .	270,167. 57	- 130,832. 43
	138,000. »	Ammortamento mutui . . . . .	126,438. 73	- 11,561. 27
	14,000. »	Fondo di riserva a garanzia annualità (capitale) . . . . .	12,569. 28	- 1,430. 72
	»	Fondo di riserva a garanzia annualità (interessi) . . . . .	123. 29	+ 123. 29
	»	Accantonamento per pagamento lavori costruzioni non compresi nei mutui e per manutenzione straordinaria . . . . .	190,000. »	+ 190,000. »
+ 9,947. 50	553,000. »		599,298. 87	+ 46,298. 87
+ 33,492. 12	1,525,451. »	Da riportarsi . . .	1,592,842. 07	+ 67,391. 07







o dell'esercizio  
ripartito per zone.

## SPESE

Differenze	Previsione 1924		Accertamento 1924	Differenze
+ 33,492. 12	1,525,451. »	<i>Riporto . . .</i>	1,592,842. 07	+ 67,391. 07
		<b>ZONA VILLA LANCELOTTI.</b>		
- 195,068. 50		Manutenzione fabbricati . . . . .	»	- 45,000. »
- 62,000. »	45,000. »	Somministrazione acqua e luce . . . . .	21,072. 45	- 3,927. 55
- 660. »	25,000. »	Assicurazione incendi e responsabilità civili . . . . .	3,783. 32	+ 1,783. 32
	2,000. »	Custodia fabbricati . . . . .	6,626. 45	- 8,373. 55
	15,000. »	Interessi passivi . . . . .	»	- 160,000. »
	10,000. »	Perdite per sfiti . . . . .	»	- 1,000. »
	1,000. »	Spese di amministrazione . . . . .	9,025. 14	- 15,974. 86
	25,000. »			
	75,000. »	<b>Totale spese . . .</b>	<b>40,507. 36</b>	<b>- 232,492. 64</b>
	»	Accantonamento per pagamento lavori costruzioni non compresi nei mutui e per manutenzione straordinaria.	95,000. »	+ 95,000. »
	23,000. »	Ammortamento mutuo . . . . .	»	- 106,000. »
	23,600. »	Fondo di riserva a garanzia annualità . . . . .	»	- 10,600. »
- 257,728. 50	389,600. »		135,507. 36	- 251,092. 64
+ 18,924. 09		Spese di servizi diversi . . . . .	154,664. 81	+ 59,264. 81
+ 305. »	15,400. »	Spese casuali ed impreviste . . . . .	7,836. 40	- 7,163. 60
+ 60,646. 15	15,000. »	Fondo di riserva a garanzia annualità (interessi) v. ripartizione per zone) . . . . .	»	- 12,000. »
+ 12,425. 02	12,000. »	Contributo nuove costruzioni a spese generali . . . . .	26,982. »	+ 26,982. »
+ 22,565. 97	»	Contributo gestione Cooperativa Rava a spese generali.	21,400. »	+ 21,400. »
+ 26,982. »	»	Avanzo 1923 destinato alla manutenzione straordinaria dei fabbricati della zona Salaria-Nomentana . . . . .	22,565. 97	+ 22,565. 97
+ 21,400. »	»			
+ 163,248. 23	122,400. »	<b>Totale spese diverse . . .</b>	<b>233,449. 18</b>	<b>+ 111,049. 18</b>
	2,037,451. »		1,961,798. 61	- 75,652. 39
	55,325. »	Avanzo dell'esercizio . . .	69,989. 24	+ 14,664. 24
- 60,988. 15	2,092,776. »		2,031,787. 85	- 60,988. 15



1994

REN  
PER L'

330,000

62,0

1,5



31,0

>

95,4

10,0

>

>

>



