

Riassunto del movimento degli enti ecclesiastici in amministrazione e delle

Numero d'ordine	ECONOMATI e SUBECONOMATI	Movimento degli enti						
		Benefici vacanti				Benefici e seminari sotto		
		In amministrazione al 1° luglio 1926	Assunti nell'esercizio 1926-27	Totale	Consegnati nell'esercizio 1926-27	In amministrazione al 30 giugno 1927	In amministrazione al 1° luglio 1926	Assunti nell'esercizio 1926-27
	<i>Riporto . . .</i>	206	81	287	84	203	1	»
40	Udine, Gemona e Tarcento . .	9	4	13	4	9	»	»
41	Venezia	50	8	58	10	48	»	»
42	Verona e S. Bonifacio . . .	11	12	23	8	15	»	»
43	Vicenza, Arzignano, Barbarano e Valdagno	7	6	13	»	13	»	»
44	Villafranca	1	»	1	»	1	»	»
45	Vittorio	7	3	10	4	6	»	»
		291	114	405	110	295	1	»

ione e delle riscossioni, dei pagamenti e dei sopravanzi distinti per subeconomati.

Assunti nell'esercizio 1926-27	Competenza dell'esercizio finanziario								
	sequestro ed enti speciali			Benefici vacanti			Benefici e seminari sotto sequestro ed enti speciali		
	Totale	Consegnati nell'esercizio 1926-27	In amministrazione al 30 giugno 1927	Rendite riscosse	Spese pagate	Sopravanzo o disavanzo	Rendite riscosse	Spese pagate	Sopravanzo o disavanzo
»	1	»	1	688,438. 66	317,909. 14	+ 370,529. 52	»	»	»
»	»	»	»	24,769. 81	12,740. 26	+ 12,029. 55	»	»	»
»	»	»	»	53,206. 15	27,743. 25	+ 25,462. 90	»	»	»
»	»	»	»	47,921. 70	31,512. 01	+ 16,409. 69	»	»	»
»	»	»	»	6,241. 98	6,591. 44	- 349. 51	»	»	»
»	»	»	»	4,468. 15	528. 66	+ 3,939. 49	»	»	»
»	»	»	»	9,602. »	7,144. 92	+ 2,457. 08	»	»	»
»	1	»	1	834,648. 40	404,169. 68	+ 430,478. 72	»	»	»

Riassunto del Movimento degli Enti ecclesiastici in amministrazione, delle riscossioni,
 dei pagamenti, dei sopravanzi e dei disavanzi.

	Movimento degli enti					Competenza dell'esercizio finanziario 1926-27		
	In amministrazione al 1° luglio 1926	Assunti nell'esercizio 1926-27	Totale	Consegnati nell'esercizio 1926-27	In amministrazione al 30 giugno 1927	Rendite riscosse	Spese pagate	Sopravanzo o disavanzo
I. — BENEFICI VACANTI.								
Bologna	352	135	487	125	362	1,491,647. 44	933,755. 91	+557,891. 53
Firenze	1,511	231	1,742	287	1,455	2,582,506. 91	1,451,307. 21	+ 1,131,199. 70
Milano	465	179	644	218	426	1,269,849. 93	925,679. 72	+344,170. 21
Napoli	739	198	937	210	727	1,345,458. 30	594,159. 35	+751,298. 95
Palermo	93	48	141	47	94	155,573. 17	87,886. 39	+ 67,686. 78
Torino	198	135	333	167	166	709,261. 20	470,247. 22	+239,013. 98
Venezia	291	114	405	110	295	834,648. 40	404,169. 68	+430,478. 72
Totale	3,649	1,040	4,689	1,164	3,525	8,388,945. 35	4,867,205. 48	+ 3,521,739. 87
II. — BENEFICI E SEMINARI SOTTO SEQUESTRO ED ENTI SPECIALI.								
Bologna	13	1	14	»	14	52,863. 74	54,298. 59	— 1,434. 85
Firenze	24	4	28	1	27	187,972. 17	227,259. 72	— 39,287. 55
Milano	2	1	3	1	2	12,026. 61	5,529. 13	+ 6,497. 48
Napoli	14	»	14	3	11	53,363. 70	48,999. 27	+ 4,364. 43
Palermo	5	»	5	2	3	5,957. 18	15,617. 09	— 9,659. 91
Torino	2	3	5	»	5	4,497. 01	7,076. 18	— 2,579. 17
Venezia	1	»	1	»	1	»	»	»
Totale dei benefici e dei seminari sotto sequestro e degli Enti speciali.	61	9	70	7	63	316,680. 41	358,779. 98	— 42,099. 57
Totale generale	3,710	1,049	4,759	1,171	3,588	8,705,625. 76	5,225,985. 46	+ 3,479,640. 30

Elenco delle prelevazioni eseguite dal Fondo di riserva iscritto nel bilancio
 degli Economati Generali dei Benefici vacanti per l'esercizio finanziario 1926-27.

N. del capitolo	DENOMINAZIONE dei capitoli i cui stanziamenti furono aumentati con le prelevazioni	Ammontare dei prelevamenti	Data dei decreti del Ministro della giustizia e degli affari di culto
I. — ECONOMATO GENERALE DI BOLOGNA.			
1	Spese di personale e generali di amministrazione	4,859. 50	30 giugno 1927.
II. — ECONOMATO GENERALE DI FIRENZE.			
2	Imposte, tasse e contributi all'erario	12,474. 50	30 giugno 1927.
6	Spese diverse e casuali	10,890. »	30 giugno 1927.
	Totale	23,364. 50	
III. — ECONOMATO GENERALE DI MILANO.			
2	Imposte, tasse e contributi all'erario	3,309. 92	30 giugno 1927.
IV. — ECONOMATO GENERALE DI NAPOLI.			
1	Spese di personale e generali di amministrazione	10,000. »	18 aprile 1927.
6	Spese diverse e casuali	4,000. »	17 dicembre 1926.
	Totale	14,000. »	
V. — ECONOMATO GENERALE DI PALERMO.			
6	Spese diverse e casuali	150. »	8 febbraio 1927.

Segue Elenco delle prelevazioni eseguite dal Fondo di riserva iscritto nel bilancio degli Economati Generali dei Benefici vacanti per l'esercizio finanziario 1926-27.

N. del capitolo	DENOMINAZIONE dei capitoli i cui stanziamenti furono aumentati con le prelevazioni	Ammontare dei prelevamenti	Data dei decreti del Ministro della giustizia e degli affari di culto
VI. — ECONOMATO GENERALE DI TORINO.			
3	Spese patrimoniali, contrattuali e di liti	8,800. »	12 aprile 1927.
VII. — ECONOMATO GENERALE DI VENEZIA.			
6	Spese diverse e casuali	2,820. »	8 febbraio 1927 e 30 giugno 1927.

CAPO VI.

Conto del patrimonio.

I conti del patrimonio degli Economati generali dei benefici vacanti, al 30 giugno 1927, riassunti nel prospetto che segue, offrono le seguenti risultanze complessive:

Attività:

Attività finanziarie	L.	8,506,801.83	
Attività patrimoniali	»	66,833,142.29	
Totale attività		—————	L. 75,339,944.12

Passività:

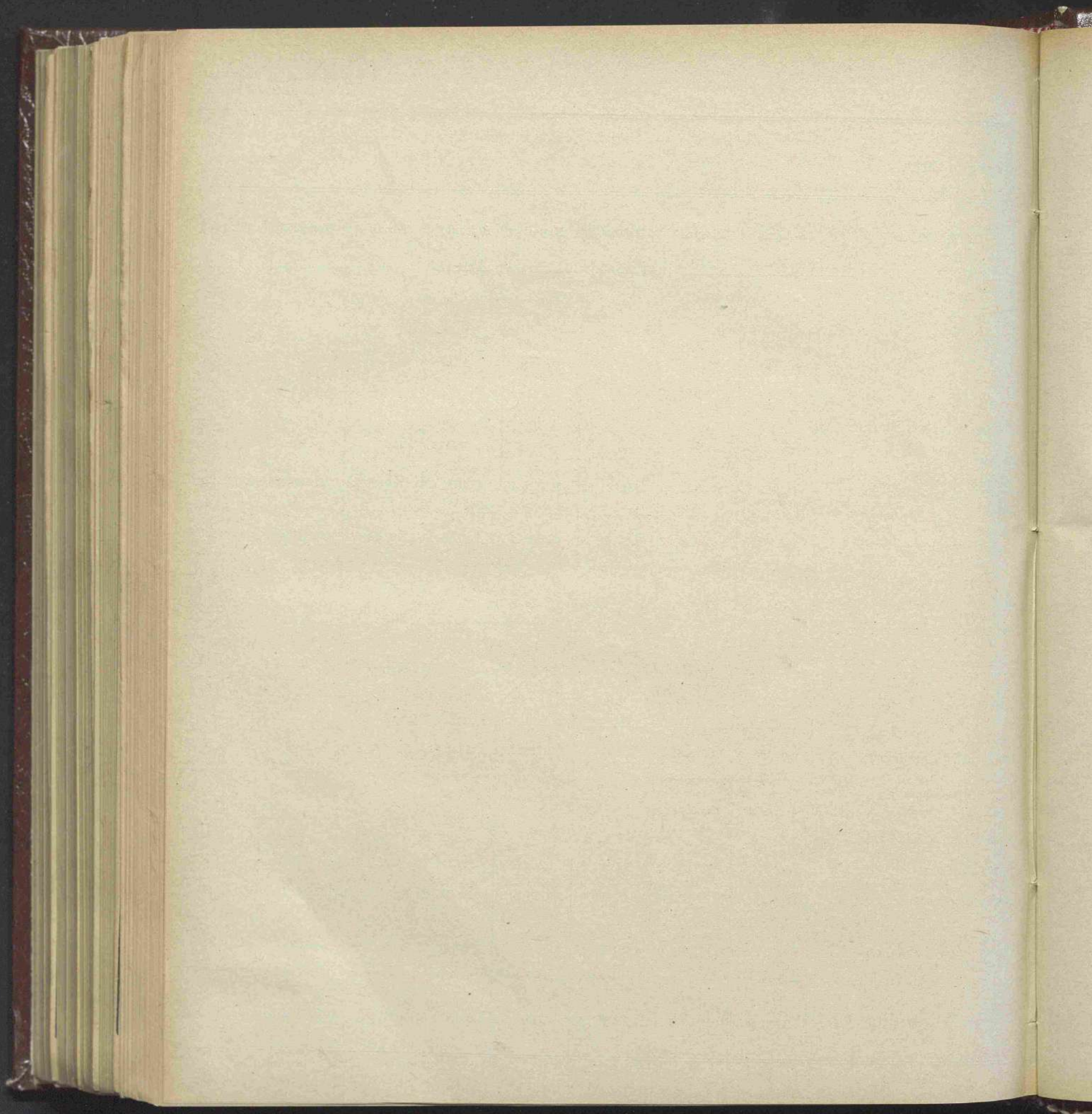
Passività finanziarie	L.	3,874,049.04	
Passività patrimoniali	»	2,593,550.89	
Totale passività		—————	» 6,467,599.93
Patrimonio netto	L.		<u><u>68,872,344.19</u></u>

Riassunto dei conti del patrimonio

ATTIVITÀ	Bologna	Firenze	Milano	Napoli	Palermo	Torino	Venezia	TOTALI
1°) ATTIVITÀ FINANZIARIE.								
a) Fondo di cassa	1,371,962. 59	2,117,607. 48	1,062,726. 92	— 96,631. 92	27,664. 23	500,570. 21	158,765. 52	5,142,665. 08
b) Residui attivi:								
per somme riscosse dai Subeconomi e non versate all'Economato generale	— 14,022. 43	— 17,332. 70	— 166,523. 85	459,503. 02	— 2,276. 49	— 86,294. 17	45,641. 60	218,694. 98
per somme rimaste da riscuotere	167,011. 34	439,050. 64	141,063. 76	1,173,144. 43	274,737. 23	867,602. 71	82,831. 71	3,145,441. 82
Totale attività finanziarie . . .	1,524,951. 50	2,539,325. 42	1,037,266. 83	1,536,015. 53	300,124. 97	1,281,878. 75	287,238. 83	8,506,801. 88
2°) ATTIVITÀ PATRIMONIALI.								
c) Rendita pubblica ed altri titoli di credito	4,889,366. 66	6,291,305. 66	3,876,874. 66	6,976,500. »	1,194,000. »	34,176,100. »	556,700. »	57,960,846. 98
d) Beni immobili	»	»	»	131,084. 60	2,295. »	6,277,718. 25	»	6,411,097. 85
e) Beni mobili (mobilio, crediti, ecc.)	20,010. 40	1,268,337. 52	21,245. 95	64,183. 58	6,232. 70	16,882. 69	6,076. 46	1,402,969. 30
f) Censi, canoni, livelli ed altre annualità attive	5,871. »	128,806. 20	»	898,000. »	2,159. 40	22,415. 76	975. 80	1,058,228. 16
Totale attività patrimoniali . . .	4,915,248. 06	7,688,449. 38	3,898,120. 61	8,069,768. 18	1,204,687. 10	40,493,116. 70	563,752. 26	66,833,142. 29
Totali generali . . .	6,440,199. 56	10,227,774. 80	4,935,387. 44	9,605,783. 71	1,504,812. 07	41,774,995. 45	850,991. 09	75,339,944. 17

patrimonio
al 30 giugno 1927.

TOTALI	PASSIVITÀ	Bologna	Firenze	Milano	Napoli	Palermo	Torino	Venezia	TOTALI
5,142,665. 08	1°) PASSIVITÀ FINANZIARIE.								
	a) Residui passivi:								
218,694. 98	Somme da pagare per la gestione dell'Economato generale . . .	114,479. 76	1,854,626. 43	181,381. 99	666,808. 57	173,006. 63	764,329. 28	119,416. 38	3,874,049. 04
3,145,441. 82	Totale passività finanziarie . . .	114,479. 76	1,854,626. 43	181,381. 99	666,808. 57	173,006. 63	764,329. 28	119,416. 38	3,874,049. 04
8,506,801. 8	2°) PASSIVITÀ PATRIMONIALI.								
	b) Censi, canoni, livelli ed altre annualità passive	19,025. 20	897,745. 20	»	157,601. 60	»	1,459,195. 88	8,640. »	2,542,207. 88
	c) Debiti vari	32,119. 02	84. 16	»	»	19,139. 83	»	»	51,343. 01
57,960,846. 98	Totale passività patrimoniali . . .	51,144. 22	897,829. 36	»	157,601. 60	19,139. 83	1,459,195. 88	8,640. »	2,593,550. 89
6,411,097. 85	3°) PATRIMONIO NETTO.								
1,402,969. 30	Avanzo finanziario	1,410,471. 74	684,698. 99	855,884. 84	869,206. 96	127,118. 34	517,549. 47	167,822. 45	4,632,752. 79
1,058,228. 16	Avanzo patrimoniale	4,864,103. 84	6,790,620. 02	3,898,120. 61	7,912,166. 58	1,185,547. 27	39,033,920. 82	555,112. 26	64,239,591. 40
66,833,142. 29	Totale patrimonio netto . . .	6,274,575. 58	7,475,319. 01	4,754,005. 45	8,781,373. 54	1,312,665. 61	39,551,470. 29	722,934. 71	68,872,344. 19
75,339,944. 12	Totale generali . . .	6,440,199. 56	10,227,774. 80	4,935,887. 44	9,605,783. 71	1,504,812. 07	41,774,995. 45	850,991. 09	75,339,944. 12



CAPO VII.

A termini della lettera *a*) dell'articolo 54 del Regolamento per l'esecuzione della legge 21 luglio 1911, n. 781, sulla contabilità degli Economati generali dei benefici vacanti, approvato col decreto luogotenenziale 8 novembre 1917, n. 1893, si fa seguire la dimostrazione dei punti di concordanza tra la contabilità del bilancio e quella patrimoniale.

Conto dell'entrata accertata in bilancio in relazione al conto patrimoniale.

CATEGORIE DEL BILANCIO DELL'ENTRATA	Accertamento totale secondo il bilancio	Entrate provenienti dal patrimonio		Entrate depurate dai movimenti patrimoniali
		diminuzioni di attività	aumenti di passività	
ECONOMATO GENERALE DI BOLOGNA.				
1. — Entrate effettive	870,110. 72	100. »	»	870,010. 72
2. — Movimento di capitali	989. 20	»	»	989. 20
RISULTANZE.				
Trasformazioni patrimoniali		100. »	»	
Entrate depurate		100. »		870,999. 92
Accertamento totale secondo il bilancio	871,099. 92	871,099. 92		
ECONOMATO GENERALE DI FIRENZE.				
1. — Entrate effettive	1,578,985. 99	»	»	1,578,985. 99
2. — Movimento di capitali	27,692. 37	9,878. 40	»	17,813. 97
RISULTANZE.				
Trasformazioni patrimoniali		9,878. 40	»	
Entrate depurate		9,878. 40		1,596,799. 96
Accertamento totale secondo il bilancio	1,606,678. 36	1,606,678. 36		
ECONOMATO GENERALE DI MILANO.				
1. — Entrate effettive	612,762. 10	»	»	612,762. 10
2. — Movimento di capitali	761. 05	250. »	»	511. 05
RISULTANZE.				
Trasformazioni patrimoniali		250. »	»	
Entrate depurate		250. »		613,273. 15
Accertamento totale secondo il bilancio	613,523. 15	613,523. 15		

Conto della spesa accertata in bilancio in relazione al conto patrimoniale.

Entrate depurate dai movimenti patrimoniali	CATEGORIE DEL BILANCIO DELLA SPESA	Accertamento totale secondo il bilancio	Spese costituenti incremento di patrimonio		Spese depurate dai movimenti patrimoniali
			aumenti di attività	diminuzioni di passività	
	ECONOMATO GENERALE DI BOLOGNA.				
870,010. 72	1. — Spese effettive	597,071. 20	1,967. »	»	595,104. 20
989. 20	2. — Movimento di capitali	27,989. 20	27,083. 60	»	905. 60
			29,050. 60	»	
	RISULTANZE.				
	Trasformazioni patrimoniali		29,050. 60		596,009. 80
870,999. 92	Spese depurate				
	Accertamento totale secondo il bilancio.	625,060. 40	625,060. 40		
	ECONOMATO GENERALE DI FIRENZE.				
1,578,985. 99	1. — Spese effettive	1,216,780. 61	4,310. 38	»	1,212,470. 23
17,813. 97	2. — Movimento di capitali	1,496,410. 50	1,488,120. 35	»	8,290. 15
			1,492,430. 73	»	
	RISULTANZE.				
	Trasformazioni patrimoniali		1,492,430. 73		1,220,760. 38
1,596,799. 96	Spese depurate				
	Accertamento totale secondo il bilancio.	2,713,191. 11	2,713,191. 11		
	ECONOMATO GENERALE DI MILANO.				
612,762. 10	1. — Spese effettive	532,466. 55	445. »	»	532,021. 55
511. 05	2. — Movimento di capitali	21,511. 05	21,111. 05	»	400. »
			21,556. 05	»	
	RISULTANZE.				
	Trasformazioni patrimoniali		21,556. 05		532,421. 55
613,273. 15	Spese depurate				
	Accertamento totale secondo il bilancio.	553,977. 60	553,977. 60		

Conto dell'entrata accertata in bilancio in relazione al conto patrimoniale.

CATEGORIE DEL BILANCIO DELL'ENTRATA	Accertamento totale secondo il bilancio	Entrate provenienti dal patrimonio		Entrate depurate dai movimenti patrimoniali
		diminuzioni di attività	aumenti di passività	
ECONOMATO GENERALE DI NAPOLI.				
1. — Entrate effettive	1,244,867. 61	»	»	1,244,867. 61
2. — Movimento di capitali	281,319. 72	277,620. 52	»	3,699. 20
		277,620. 52	»	
RISULTANZE.				
Trasformazioni patrimoniali		277,620. 52		
Entrate depurate				1,248,566. 81
Accertamento totale secondo il bilancio	1,526,187. 33	1,526,187. 33		
ECONOMATO GENERALE DI PALERMO.				
1. — Entrate effettive	482,955. 01	»	»	482,955. 01
2. — Movimento di capitali	2,977. 60	»	»	2,977. 60
		»	»	
RISULTANZE.				
Trasformazioni patrimoniali		»		
Entrate depurate				485,932. 61
Accertamento totale secondo il bilancio	485,932. 61	485,932. 61		
ECONOMATO GENERALE DI TORINO.				
1. — Entrate effettive	2,362,386. 70	2,198. 50	»	2,360,188. 20
2. — Movimento di capitali	16,457. 20	16,457. 20	»	»
		18,655. 70	»	
RISULTANZE.				
Trasformazioni patrimoniali		18,655. 70		
Entrate depurate				2,360,188. 20
Accertamento totale secondo il bilancio	2,378,843. 90	2,378,843. 90		

Conto della spesa accertata in bilancio in relazione al conto patrimoniale.

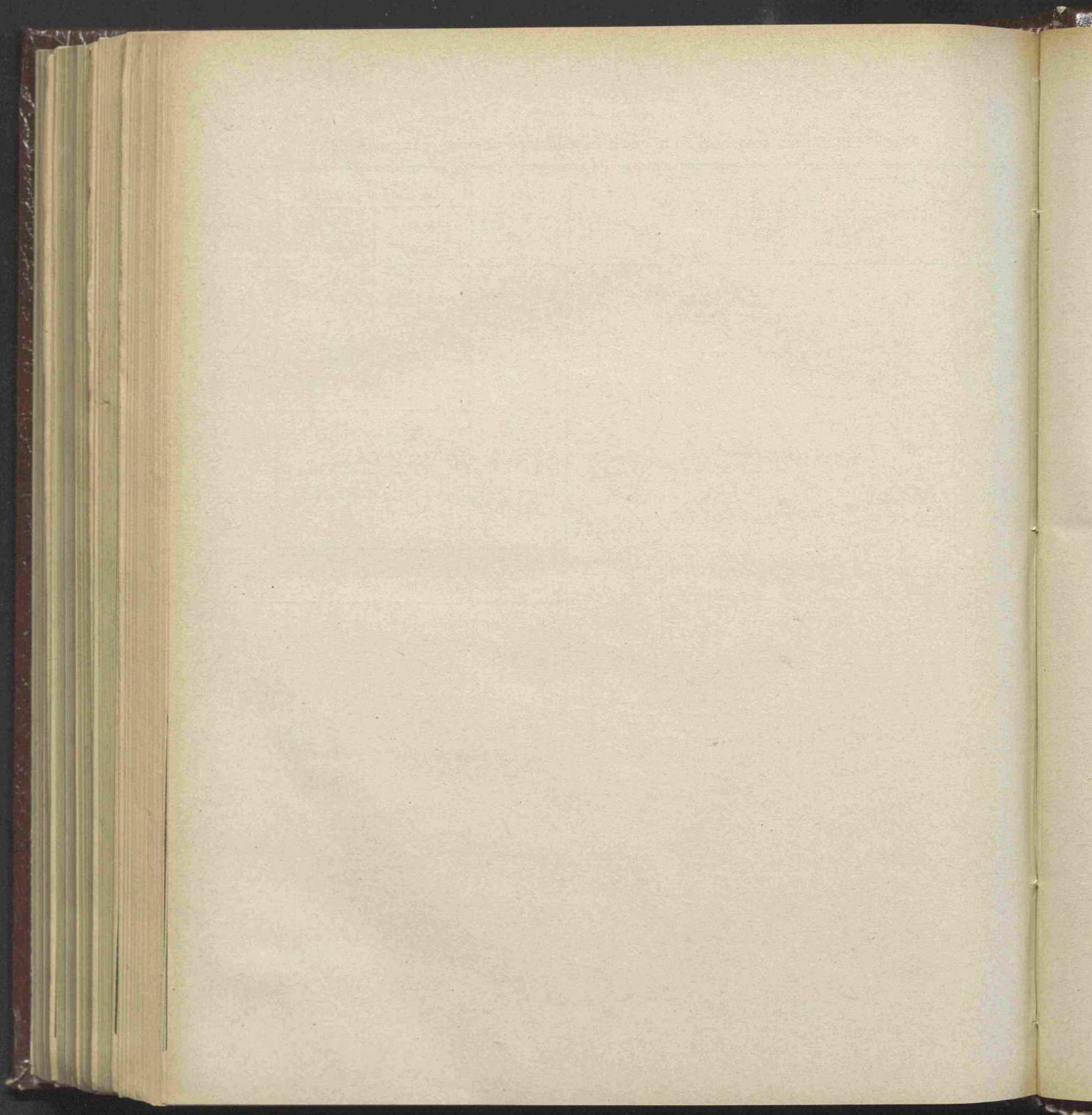
CATEGORIE DEL BILANCIO DELLA SPESA	Accertamento totale secondo il bilancio	Spese costituenti incremento di patrimonio		Spese depurate dai movimenti patrimoniali
		aumenti di attività	diminuzioni di passività	
ECONOMATO GENERALE DI NAPOLI.				
1. — Spese effettive	1,114,851. 24	925. »	»	1,113,926. 24
2. — Movimento di capitali	351,580. 98	347,881. 78	»	3,699. 20
		348,806. 78	»	
RISULTANZE.				
Trasformazioni patrimoniali		348,806. 78		
Spese depurate				1,117,625. 44
Accertamento totale secondo il bilancio.	1,466,432. 22	1,466,432. 22		
ECONOMATO GENERALE DI PALERMO.				
1. — Spese effettive	496,053. 40	535. 50	»	495,517. 90
2. — Movimento di capitali	8,940. 82	6,040. 22	»	2,900. 60
		6,575. 72	»	
RISULTANZE.				
Trasformazioni patrimoniali		6,575. 72		
Spese depurate				498,418. 50
Accertamento totale secondo il bilancio.	504,994. 22	504,994. 22		
ECONOMATO GENERALE DI TORINO.				
1. — Spese effettive	1,929,159. 47	3,649. »	»	1,925,510. 47
2. — Movimento di capitali	439,193. 30	439,193. 30	»	»
		442,842. 30	»	
RISULTANZE.				
Trasformazioni patrimoniali		442,842. 30		
Spese depurate				1,925,510. 47
Accertamento totale secondo il bilancio.	2,368,352. 77	2,368,352. 77		

Conto dell'entrata accertata in bilancio in relazione al conto patrimoniale.

CATEGORIE DEL BILANCIO DELL'ENTRATA	Accertamento totale secondo il bilancio	Entrate provenienti dal patrimonio		Entrate depurate dai movimenti patrimoniali
		diminuzioni di attività	a u m e n t i di passività	
ECONOMATO GENERALE DI VENEZIA.				
1. — Entrate effettive	529,755. 07	»	»	529,755. 07
2. — Movimenti di capitali	1,075. »	»	»	1,075. »
		»	»	
RISULTANZE.				
Trasformazioni patrimoniali			»	
Entrate depurate				530,830. 07
Accertamento totale secondo il bilancio	530,830. 07		530,830. 07	

Conto della spesa accertata in bilancio in relazione al conto patrimoniale.

Entrate depurate dai movimenti patrimoniali	CATEGORIE DEL BILANCIO DELLA SPESA	Accertamento totale secondo il bilancio	Spese costituenti incremento di patrimonio		Spese depurate dai movimenti patrimoniali
			a u m e n t i di attività	diminuzioni di passività	
	ECONOMATO GENERALE DI VENEZIA.				
529,755. 07	1. — Spese effettive	446,889. 24	»	»	446,889. 24
1,075. »	2. — Movimento di capitali	1,075. »	»	»	1,075. »
			»	»	
	RISULTANZE.				
	Trasformazioni patrimoniali		»		
530,830. 07	Spese depurate				447,964. 24
	Accertamento totale secondo il bilancio.	447,964. 24	447,964. 24		



CONTO CONSUNTIVO

DEGLI

ECONOMATI GENERALI DEI BENEFICI VACANTI

per l'esercizio finanziario 1926-27

Capitoli				Conto della competenza per l'esercizio 1926-27					
Numero			Denominazione	Rapporti tra le colonne	Somme				
del 1925-26	del 1926-27	del 1927-28			previste	accertate			Maggiori o minori entrate
						riscosse	rimaste da riscuotere	TOTALE — Colonne t + g	
a	b	c	d	e = h ± i	f = q + r - l - m	g = s - n	h = q + r + s - o	i = h - e	
ENTRATA.									
ENTRATE EFFETTIVE.									
1	1	1	Redditi patrimoniali	281,000. >	155,817. 83	117,601. 87	273,419. 70	— 7,580. 90	4,
2	2	2	Proventi dei benefici vacanti	358,000. >	557,891. 53	»	557,891. 53	+ 199,891. 33	3,
3	3	3	Ricupero di crediti verso funzionari o contabili e loro corresponsabili derivanti da condanne pronunciate dalla Corte dei conti	<i>per memoria</i>	»	»	»	»	»
4	4	4	Entrate diverse ed eventuali	45,000. >	38,791. 09	8. 40	38,799. 49	— 6,200. 51	17,
5	5	5	Contributi di altri Economati generali nelle spese di ammi- nistrazione	<i>per memoria</i>	»	»	»	»	»
			Totale delle entrate effettive . . .	684,000. >	752,500. 45	117,610. 27	870,110. 72	+ 186,110. 72	15,
MOVIMENTO DI CAPITALI.									
6	6	6	Esazione di capitali, di prestiti e di anticipazioni	43,000. >	83. 60	905. 60	989. 20	— 42,010. 80	34,
			Totale generale delle entrate . . .	727,000. >	752,584. 05	118,515. 87	871,099. 92	+ 144,099. 92	50,

Visto e riconosciuto conforme alle scritture della Corte dei conti, giusta
la deliberazione della Corte a Sezioni riunite di pari data.

Roma, addì 26 dicembre 1927 - Anno VI.

IL PRESIDENTE
PEANO.

ENTRATA.

erale dei benefici vacanti di Bologna.

1926-27		Conto dei residui degli esercizi precedenti					Residui attivi al 30 giugno 1927				
Maggiori o minori entrate	Al 1° luglio 1926	Riscossi		Rimasti da riscuotere	TOTALE — Colonne l + m + n	Aumenti o diminuzioni	Versamenti (Competenza e residui)	Somme riscosse e non versate	Somme da riscuotere		
	Colonne r e s del conto consuntivo 1925-26	negli esercizi precedenti e rimasti da versare al 30 giugno 1926	nel 1926-27							Colonne k	Colonne l
i = h - e	k = o ± p	l = q + r - f - m	m = q + r - f - l	n = s - g	o = q + r + s - h	p = o - k	q = f + l + m - r	r = f + l + m - q	s = g + n		
0 — 7,580.30	1,203.30	»	183.95	1,048.50	1,232.45 +	29.15	156,001.78	»	118,650.37		
33 + 199,891.53	3,395.87 —	3,395.87	»	»	3,395.87 —	»	569,503.91 —	15,008.25	»		
»	»	»	»	»	»	»	»	»	»		
9 — 6,200.51	17,916.09 +	1,075.85	904.48	15,895.60	17,875.93 —	40.16	39,785.60 +	985.82	15,904. »		
»	»	»	»	»	»	»	»	»	»		
72 + 186,110.72	15,723.52 —	2,320.02	1,088.43	16,944.10	15,712.51 —	11.01	765,291.29 —	14,022.43	134,554.37		
20 — 42,010.80	34,472.83	»	2,282.07	31,551.37	33,833.44 —	639.39	2,365.67	»	32,456.97		
2 + 144,099.92	50,196.35 —	2,320.02	3,370.50	48,495.47	49,545.95 —	650.40	767,656.96 —	14,022.43	167,011.34		

Roma, addì 20 novembre 1927 - Anno VI.

IL MINISTRO
ROCCO.

Capitoli			Conto della competenza per l'esercizio				
Numero			Denominazione	previste	Somme accertate		Totale Colonne h = p + q
del 1925-26	del 1926-27	del 1927-28			pagate	rimaste da pagare	
a	b	c	d	e = h ± i	f = p - l	g = q - m	h = p + q
				Rapporti fra le colonne			
SPESA.							
SPESE EFFETTIVE.							
1	1	1	Spese di personale e generali di amministrazione	(a) 442.859. 50	392,787. 37	32,551. 88	425,139. 75
2	2	2	Imposte, tasse e contributi all'Erario.	63,000. »	27,870. 87	17,024. 39	44,745. 35
3	3	3	Spese patrimoniali, contrattuali e di liti	2,000. »	»	»	2,000. »
4	4	4	Censi, canoni, livelli, interessi di capitali ed altre annualità passive. . .	1,000. »	951. 26	»	1,951. 26
5	5	5	Pensioni, assegni, sussidi di cui all'articolo 10 del regolamento approvato col decreto luogotenenziale 23 maggio 1918, n. 978	125,000. »	97,086. »	27,031. 60	124,964. 40
6	6	6	Spese diverse e casuali.	3,000. »	1,767. 83	»	4,767. 83
7	7	7	Contributi ad altri Economati generali nelle spese di amministrazione. .	<i>per memoria</i>	»	»	»
8	8	8	Residui passivi eliminati ai sensi dell'articolo 36 del Regio decreto 18 novembre 1923, n. 2440 sulla contabilità generale dello Stato e reclamati dai creditori	<i>per memoria</i>	»	»	»
9	9	10	Fondo di riserva.	(b) 20,140. 50	»	»	20,140. 50
Totale spese effettive . . .				657,000. »	520,463. 33	76,607. 87	593,855. 46

(a) Comprese lire 4,859,50 prelevate dal fondo di riserva con decreto del ministro guardasigilli in data 30 giugno 1927.

(b) Somme Prelevate

erale dei benefici vacanti di Bologna.

Competenza per l'esercizio 1926-27	Conto dei residui degli esercizi precedenti						Pagamenti complessivi (competenza e residui)	Residui passivi al 30 giugno 1927	
	Economie o maggiori spese	Al 1° luglio 1926 — Colonna q del conto consuntivo 1925-26	Pagati	Rimasti da pagare	TOTALE — Colonne l + m	Economie o eccedenze per assegnazioni speciali			
g = q - m	h = p + q - n	i = h - e	k = n ± o	l = p - f	m = q - g	n = p + q - h	o = n - k	p = f + l	q = g + m
32,551.88	425,399.25 — 17,520.25	38,641.34	38,247.67	74.14	38,321.81 — 319.53	431,035.04	32,626.02		
17,024.39	44,895.26 — 18,104.74	18,840.02	18,840.02	»	18,840.02 — »	46,710.89	17,024.39		
»	» — 2,000. »	1,930.30	120.50	1,809.80	1,930.30 — »	120.50	1,809.80		
»	951.26 — 48.74	»	»	»	» — »	951.26	»		
27,031.60	124,117.60 — 882.40	74,725.43	31,730. »	35,650. »	67,380. » — 7,345.43	128,816. »	62,681.60		
»	1,767.83 — 1,232.17	316.50	316.50	»	316.50 — »	2,084.33	»		
»	» — »	»	»	»	» — »	»	»		
»	» — »	»	»	»	» — »	»	»		
»	» — 20,140.50	»	»	»	» — »	»	»		
76,607.87	597,071.20 — 59,928.80	134,453.59	89,254.69	37,533.94	126,788.63 — 7,664.96	609,718.02	114,141.81		

(b) Somma autorizzata con lo stato di previsione L. 25,000. »
 Prelevamenti disposti come da elenco annesso alla nota preliminare » 4,859.50
 Fondo che si porta in economia L. 20,140.50

RENDICONTO GENERALE
PER L'ESERCIZIO FINANZIARIO
1926-27.

Economato generale dei benefici

Capitoli				Conto della competenza per			
Numero			Denominazione	previste	Somme		
del 1925-26	del 1926-27	del 1927-28			accertate	pagate	rimaste da pagare
				Rapporti fra le colonne	= h ± i	= p - l	= q - m
MOVIMENTO DI CAPITALI.							
10	10	11	Rinvestimento di capitali, estinzione di prestiti e di altre passività patrimoniali; prestiti ed anticipazioni.	70,000. »	27,800. »	189,30	27
			Totale generale delle spese . . .	727,000. »	548,263. 33	76,797. 07	625

Visto e riconosciuto conforme alle scritture della Corte dei conti, giusta la deliberazione della Corte a Sezioni riunite di pari data.

Roma, addì 26 dicembre 1927 - Anno VI.

IL PRESIDENTE
PEANO.

erale dei benefici vacanti di Bologna.

Competenza per l'esercizio 1926-27	Conto dei residui degli esercizi precedenti						Pagamenti complessivi (competenza e residui)	Residui passivi al 30 giugno 1927
	Economie o maggiori spese	Al 1° luglio 1926 — Colonna q del conto consuntivo 1925-26	Pagati	Rimasti da pagare	TOTALE — Colonne l + m	Economie o eccedenze per assegnazioni speciali		
TOTALE — Colonne f + g	o	k	l	m	n	o	p	q
h = p + q - n	i = h - e	k = n ± o	l = p - f	m = q - g	n = p + q - h	o = n - k	p = f + l	q = g + m
189,20	27,989.20 — 42,010.80	27,148.75	27,000. »	148.75	27,148.75	»	54,800. »	337.95
76,797.07	625,060.40 — 101,939.60	161,602.34	116,254.69	37,682.69	153,937.38	7,664.96	664,518.02	114,479.76

Roma, addì 20 novembre 1927 - Anno VI.

IL MINISTRO
ROCCO.

Capitoli				Conto della competenza per l'esercizio 1926-27						
Numero			Denominazione	Rapporti fra le colonne	Somme				Maggiori o minori entrate	
del 1925-26	del 1926-27	del 1927-28			previste	accertate				TOTALE — Colonne f + g
						riscosse	rimaste da riscuotere			
a	b	c	d	e = h ± i	f = q + r - l - m	g = s - n	h = q + r + s - o	i = h - e		
ENTRATA.										
ENTRATE EFFETTIVE.										
1	1	1	Redditi patrimoniali		382,000. »	211,999. 35	121,064. 40	333,063. 75	— 48,936. 25	
2	2	2	Proventi dei benefici vacanti		880,000. »	1,131,199. 70	»	1,131,199. 70	+ 251,199. 70	
3	3	3	Ricupero di crediti verso funzionari o contabili e loro corresponsabili, derivanti da condanne pronunciate dalla Corte dei conti		<i>per memoria</i>	»	»	»	»	
4	4	4	Entrate diverse ed eventuali		97,000. »	96,634. 94	9,107. 64	105,742. 58	+ 8,742. 58	
5	5	5	Contributi di altri economati generali nelle spese di ammi- nistrazione		<i>per memoria</i>	»	»	»	»	
»	6	6	Versamento da parte del Tesoro dello Stato degli assegni da corrispondere al personale ecclesiastico Palatino, ai sensi dell'art. 3 del Regio decreto 31 dicembre 1919, n. 2578.		8,980. »	»	8,979. 96	8,979. 96	— 0. 04	
Totale entrate effettive . . .					1,367,980. »	1,439,833. 99	139,152. »	1,578,985. 99	+ 211,005. 99	
MOVIMENTO DI CAPITALI.										
6	7	7	Esazione di capitali, di prestiti e di anticipazioni		(a) 1,487,120. 36	20,786. 61	6,905. 76	27,692. 37	1,459,427. 99	
<i>Capitolo aggiunto.</i>										
7	8	8	Ricupero verso l'ex-cassiere dell'economato generale di Firenze, Ricchiardino Alfredo, per somme anche di per- tinenza di terzi da lui sottratte dalla cassa economale (b).		»	»	»	»	»	
Totale generale delle entrate . . .					2,855,100. 36	1,460,620. 60	146,057. 76	1,606,678. 36	1,248,422. »	

(a) Comprese lire 1,288,126.36 aumentate con decreto del ministro Guardasigilli in data 30 giugno 1927.

Visto e riconosciuto conforme alle scritture della Corte dei conti, giusta
la deliberazione della Corte a Sezioni riunite di pari data.

Roma, addì 26 dicembre 1927 - Anno VI.

IL PRESIDENTE

PEANO.

benefi

Al 1° 1

192

Colonne
del co
cons
1925

k

= o =

120

54

15

7

4

27

40

(b) Ca

erale dei

1926-27

ENTRATA.

benefici vacanti di Firenze.

Maggiori o minori entrate i = h - e	Conto dei residui degli esercizi precedenti						Residui attivi al 30 giugno 1927		
	Al 1° luglio 1926 Colonne r e s del conto consuntivo 1925-26	Riscossi		Rimasti da riscuotere	TOTALE Colonne l + m + n	Aumenti o diminuzioni	Versamenti (Competenza e residui)	Somme riscosse e non versate	Somme da riscuotere
		negli esercizi precedenti e rimasti da versare al 30 giugno 1926	nel 1926-27						
k = o ± p	l = q + r - f - m	m = q + r - f - l	n = s - g	o = q + r + s - h	p = o - k	q = f + l + m - r	r = f + l + m - q	s = g + n	
5 - 48,936.25									
0 + 251,199.70	120,352.58 +	5.30	120,688.64	940.08	121,634.02 +	1,281.44	332,642.34	50.95	122,004.48
	- 54,442.63 -	54,442.63	»	»	- 54,442.63	»	1,094,140.72 -	17,383.65	»
	»	»	»	»	»	»	»	»	»
8 + 8,742.58	»	»	»	»	»	»	»	»	»
	13,619.61	»	12,920.72	684.91	13,605.63 -	13.98	109,555.66	»	9,792.55
	»	»	»	»	»	»	»	»	»
6 - 0.04	»	»	»	»	»	»	»	»	»
9 + 211,005.99	»	»	»	»	»	»	»	»	8,979.96
	79,529.56 -	54,437.33	133,609.36	1,624.99	80,797.02 +	1,267.46	1,536,338.72 -	17,332.70	140,776.99
7 - 1,459,427.99									
	41,456.87	»	30,483.39	11,973.48	42,456.87 +	1,000. »	51,270. »	»	18,879.24
	»	»	»	»	»	»	»	»	»
	279,455.06	»	60.65	279,394.41	279,455.06	»	60.65	»	279,394.41
6 - 1,248,422. »									
	400,441.49 -	54,437.33	164,153.40	292,992.88	402,708.95 +	2,267.46	1,587,669.37 -	17,332.70	439,050.64

(b) Capitolo aggiunto con decreto ministeriale 30 giugno 1927.

Roma, addì 20 novembre 1927 - Anno VI.

IL MINISTRO
ROCCO.

Capitoli				Conto della competenza per			
Numero			Denominazione	Rapporti fra le colonne	Somme		
del 1925-26	del 1926-27	del 1927-28			previste	accertate	
						pagate	rimaste da pagare
a	b	c	d	e = h ± i	f = p - l	g = q - m	
SPESA.							
SPESE EFFETTIVE.							
1	1	1	Spese di personale e generali di amministrazione	855,000. »	692,608. 22	97,514. 50	
2	2	2	Imposte, tasse e contributi all'Erario	(a) 121,474. 50	84,530. 85	36,943. 65	
3	3	3	Spese patrimoniali, contrattuali e di liti	15,000. »	1,879. 80	»	
4	4	4	Censi, canoni, livelli, interessi di capitali ed altre annualità passive . .	45,000. »	24,548. 22	20,337. 24	
5	5	5	Pensioni, assegni, sussidi di cui all'articolo 10 del regolamento approvato col decreto luogotenenziale 23 maggio 1918, n. 978	274,000. »	122,156. 60	112,567. 10	
6	6	6	Spese diverse e casuali	(b) 14,890. »	3,251. 13	3,280. »	
7	7	7	Contributi ad altri economati generali nelle spese di amministrazione . .	<i>per memoria</i>	»	»	
8	8	8	Residui passivi eliminati ai sensi dell'articolo 36 del Regio decreto 18 no- vembre 1923, n. 2440, sulla contabilità generale dello Stato e recla- mati dai creditori	<i>per memoria</i>	»	»	
9	9	11	Fondo di riserva	(c) 12,635. 50	»	»	
»	10	10	Assegni al personale ecclesiastico Palatino, ai sensi dell'art. 3 del Regio decreto 31 dicembre 1919, n. 2578	8,980. »	8,231. 63	748. 30	
Totale spese effettive. . .				1,346,980. »	937,206. 45	271,390. 91	

(a) Comprese lire 12,474.50 prelevate dal Fondo di riserva con decreti del ministro guardasigilli in data 30 giugno 1927.

(b) Comprese lire 10,890 prelevate dal Fondo di riserva con decreto del ministro guardasigilli in data 30 giugno 1927.

(c) Somme
Prelevate

benefici vacanti di Firenze.

Competenza per	l'esercizio 1926-27		Conto dei residui degli esercizi precedenti					Pagamenti complessivi (competenza e residui)	Residui passivi al 30 giugno 1927
	TOTALE — Colonne f + g	Economie o maggiori spese	Al 1° luglio 1926 — Colonna q del conto consuntivo o 1925-26	Pagati	Rimasti da pagare	TOTALE — Colo n° 1 + m	Economie o eccedenze per assegnazioni speciali		
omme accertate rimaste da pagare g = q - m	h = p + q - n	i = h - e	k = n ± o	l = p - f	m = q - g	n = p + q - h	o = n - k	p = f + l	q = g + m
97,514. 50	790,122. 81 —	64,877. 19	106,130. 36	99,190. 55	6,300. 06	105,490. 61 —	639. 75	791,798. 77	103,814. 65
36,943. 65	121,474. 50	»	47,411. 80	47,411. 80	»	47,411. 80	»	131,942. 65	36,943. 65
»	1,879. 80 —	13,120. 20	3,696. 92	3,485. 05	»	3,485. 05 —	211. 87	5,364. 85	»
20,337. 24	44,885. 46 —	114. 54	37,303. 70	22,450. 38	13,115. 52	35,565. 90 —	1,737. 80	46,998. 60	33,452. 76
112,567. 10	234,723. 70 —	39,276. 30	226,469. 92	70,345. 30	129,566. 30	199,911. 60 —	26,558. 32	192,501. 90	242,133. 40
3,280. »	6,534. 13 —	8,358. 87	19,530. 83	1,230. 83	18,000. »	19,230. 83 —	300. »	4,481. 96	21,280. »
»	»	»	»	»	»	»	»	»	»
»	»	»	»	»	»	»	»	»	»
»	» —	12,635. 50	»	»	»	»	»	»	»
748. 33	8,979. 96 —	0. 04	»	»	»	»	»	8,231. 63	748. 33
271,390. 91	1,208,597. 36 —	138,382. 64	440,543. 53	244,113. 91	166,981. 88	411,095. 79 —	29,447. 74	1,181,320. 36	438,372. 79

(c) Somma autorizzata con lo stato di previsione L. 36,000. »
Prelevamenti disposti come da elenco annesso alla nota preliminare » 23,364.50

Fondo che si porta in economia L. 12,635.50

Capitoli				Conto della competenza per				
Numero			Denominazione	previste	Somme			
del 1925-26	del 1926-27	del 1927-28			Rapporti fra le colonne	accertate	pagate	rimaste da pagare
a	b	c	d					
MOVIMENTO DI CAPITALI								
10	11	12	Rinvestimento di capitali, estinzione di prestiti e di altre passività patrimoniali; prestiti ed anticipazioni	(a) 1,508,120. 36	96,254. 15	1,400,156. 53		
<i>Capitolo aggiunto.</i>								
11	12	13	Restituzione agli aventi diritto delle somme corrispondenti a depositi di terzi sottratti dalla cassa economale dall'ex-cassiere Ricchiardino Alfredo (b).	per memoria	»	»		
Totale generale delle spese . . .				2,855,100. 36	1,033,460. 60	1,671,547. 28		

(a) Capitolo aggiunto con decreto ministeriale in data 30 giugno 1927.

Visto e riconosciuto conforme alle scritture della Corte dei conti, giusta la deliberazione della Corte a Sezioni riunite di pari data.

Roma, addì 26 dicembre 1927 - Anno VI.

IL PRESIDENTE
PEANO.

benefici vacanti di Firenze.

SPESA.

nerale dei

mpetenza per

omme

accertate

rimaste
da pagareg
= q - m

1,400,156.35

1,671,547.25

l'esercizio 1926-27		Conto dei residui degli esercizi precedenti					Pagamenti	Residui
	Economie	Al 1° luglio 1926	Pagati	Rimasti da pagare	TOTALE	Economie o eccedenze per assegnazioni speciali	complessivi (competenza e residui)	passivi al 30 giugno 1927
TOTALE	o maggiori spese	Colonna q del conto consuntivo 1925-26			—			
Colonne f + g					Colonne l + m			
h = p + q - n	i = h - e	k = n ± o	l = p - f	m = q - g	n = p + q - h	o = n - k	p = f + l	q = g - m
1,496,410.50	— 11,709.86	21,184. »	21,000. »	184. »	21,184. »	»	117,254.15	1,400,340.35
»	»	41,308.44	23,629.68	7,730.04	31,359.72	— 9,948.72	23,629.68	7,730.04
2,705,007.86	— 150,092.50	503,035.97	288,743.59	174,895.92	463,639.51	— 39,396.46	1,322,204.19	1,846,443.18

(b) Comprese lire 1,288,120.36 aumentate con decreto del ministro guardasigilli in data 30 giugno 1927.

Roma, addì 20 novembre 1927 Anno VI.

IL MINISTRO
ROCCO.

Capitoli				Conto della competenza per l'esercizio 1926-27					
Numero			Denominazione	Somme				Maggiori o minori entrate	
del 1925-26	del 1926-27	del 1927-28		previste	accertate				
					riscosse	rimaste da riscuotere	TOTALE — Colonne f + g		
a	b	c	d	e = h ± i	f = q + r - l - m	g = s - n	h = q + r + s - o	i = h - e	
ENTRATA.									
ENTRATE EFFETTIVE.									
1	1	1	Redditi patrimoniali	207,000. »	127,432. 20	97,339. 60	224,771. 80	+ 17,771. 80	96,1
2	2	2	Proventi dei benefici vacanti	374,000. »	344,170. 21	»	344,170. 21	- 29,829. 79	41,2
3	3	3	Ricupero di crediti verso funzionari o contabili e loro corresponsabili derivanti da condanne pronunciate dalla Corte dei conti	<i>per memoria</i>	»	»	»	»	»
4	4	4	Entrate diverse ed eventuali	42,000. »	3,473. 86	33,266. 23	36,740. 09	- 5,259. 00	1,2
5	5	5	Contributi di altri economati generali nelle spese di amministrazione	<i>per memoria</i>	»	»	»	»	»
»	6	6	Versamento da parte del Tesoro dello Stato degli assegni da corrispondere al personale ecclesiastico Palatino, ai sensi dell'articolo 3 del Regio decreto 31 dicembre 1919, n. 2578.	10,080. »	»	7,080. »	7,080. »	- 3,000. »	»
Totale delle entrate effettive . . .				633,080. »	475,076. 27	137,685. 83	612,762. 10	- 20,317. 90	56,0
MOVIMENTO DI CAPITALI.									
6	7	7	Esazione di capitali, di prestiti e di anticipazioni	4,000. »	361. 05	400. »	761. 05	- 3,238. 95	2,0
Totale generale delle entrate . . .				637,080. »	475,437. 32	138,085. 83	613,523. 15	- 23,556. 85	58,1

Visto e riconosciuto conforme alle scritture della Corte dei conti, giusta la deliberazione della Corte a Sezioni riunite di pari data.

Roma, addì 26 dicembre 1927 - Anno VI.

IL PRESIDENTE
PEANO.

generale dei benefici vacanti di Milano.

ENTRATA.

1926-27		Conto dei residui degli esercizi precedenti					Residui attivi al 30 giugno 1927		
Maggiori o minori entrate	Al 1° luglio 1926 Colonne r e s del conto consuntivo 1925-26	Riscossi		Rimasti da riscuotere	TOTALE Colonne l + m + n	Aumenti o diminuzioni	Versamenti (Competenza e residui)	Residui attivi al 30 giugno 1927	
		negli esercizi precedenti e rimasti da versare al 30 giugno 1926	nel 1926-27					Somme riscosse e non versate	Somme da riscuotere
g	k	l	m	n	o	p	q	r	s
o = h - e	= o ± p	= q + r - f - m	= q + r - f - l	= s - g	= q + r + s - h	= o - k	= f + l + m - r	= f + l + m - q	= g + n
80 + 17,771.80	96,104.60	»	96,104.60	»	96,104.60	»	223,536.80	»	97,339.60
21 - 29,829.79	41,257.86	41,257.86	»	»	41,257.86	»	469,436.20	166,523.85	»
»	»	»	»	»	»	»	»	»	»
09 - 5,259.90	1,200.02	»	131.84	1,037.63	1,169.47	30.55	3,605.70	»	34,303.86
»	»	»	»	»	»	»	»	»	»
» - 3,000. »	»	»	»	»	»	»	»	»	7,080. »
10 - 20,317.90	56,046.76	41,257.86	96,236.44	1,037.63	56,016.21	30.55	696,578.70	166,523.85	138,723.46
05 - 3,238.95	2,090.30	»	150. »	1,940.30	2,090.30	»	511.05	»	2,340.30
15 - 23,556.85	58,137.06	41,257.86	96,386.44	2,977.93	58,106.51	30.55	697,089.75	166,523.85	141,063.76

Roma, addì 20 novembre 1927 - Anno VI.

IL MINISTRO
ROCCO.

Capitoli				Conto della competenza per l'esercizio			
Numero			Denominazione	Rapporti fra le colonne	Somme		
del 1925-26	del 1926-27	del 1927-28			previste	accertate	
						pagate	rimaste da pagare
a	b	c	d	e = h ± i	f = p - l	g = q - m	TOTALE Colonne h = p + q
SPESA.							
SPESE EFFETTIVE.							
1	1	1	Spese di personale e generali di amministrazione	450,000. »	290,262. 13	118,883. 31	409,145. 44
2	2	2	Imposte, tasse e contributi all'Erario.	(a) 48,309. 92	17,457. 42	30,852. 50	48,309. 92
3	3	3	Spese patrimoniali, contrattuali e di liti	2,000. »	»	»	2,000. »
4	4	4	Censi, canoni, livelli, interessi di capitali ed altre annualità passive . . .	<i>per memoria</i>	»	»	»
5	5	5	Pensioni, assegni, sussidi di cui all'articolo 10 del regolamento approvato col decreto luogotenenziale 23 maggio 1918, n. 978	95,000. »	63,137. 60	4,256. »	67,111. 20
6	6	6	Spese diverse e casuali	2,000. »	537. 59	»	2,537. 59
7	7	7	Contributi ad altri economati generali nelle spese di amministrazione . .	<i>per memoria</i>	»	»	»
8	8	8	Residui passivi eliminati ai sensi dell'articolo 36 del Regio decreto 18 no- vembre 1923, n. 2440, sulla contabilità generale dello Stato e recla- mati dai creditori	<i>per memoria</i>	»	»	»
9	9	11	Fondo di riserva	(b) 4,690. 08	»	»	4,690. 08
»	10	10	Assegni al personale ecclesiastico Palatino, ai sensi dell'articolo 3 del Regio decreto 31 dicembre 1919, n. 2578	10,080. »	7,080. »	»	7,080. »
Totale spese effettive . . .				612,080. »	378,474. 74	153,991. 81	532,482. 93

(a) Comprese lire 3.309.92 prelevate dal fondo di riserva con decreto del ministro guardasigilli in data 30 giugno 1927.

(b) Somme
Prelevate

erale dei benefici vacanti di Milano.

SPESA.

Competenza per Somme accertate rimaste da pagare g = q - m	Esercizio 1926-27		Conto dei residui degli esercizi precedenti				Economie o eccedenze per assegnazioni speciali	Pagamenti complessivi (competenza e residui)	Residui passivi al 30 giugno 1927
	Economie o maggiore spese	Al 1° luglio 1926 Colonne g del conto consuntivo 1924-25	Pagati	Rimasti da pagare	TOTALE Colonne l + m	Economie o eccedenze per assegnazioni speciali			
h = p + q - n	i = h - g	k = n - o	l = p - f	m = q - g	n = p + q - h	o = n - k	p = f + l	q = g + m	
118,883.31	409,145.44 —	40,854.56	95,742.86	73,974.69	21,460.78	95,435.47 —	307.39	364,236.82	140,344.09
30,852.50	48,309.92	»	45,420.65	45,420.65	»	45,420.65	»	62,878.07	30,852.50
»	» —	2,000. »	»	»	»	»	»	»	»
»	»	»	»	»	»	»	»	»	»
4,256 »	67,393.60 —	27,606.40	8,642.10	2,814.50	5,600. »	8,414.50 —	227.60	65,952.10	9,856. »
»	537.59 —	1,462.41	401.95	401.95	»	401.95	»	939.54	»
»	»	»	»	»	»	»	»	»	»
»	»	»	»	»	»	»	»	»	»
»	» —	4,690.08	»	»	»	»	»	»	»
»	7,080. » —	3,000. »	»	»	»	»	»	7,080. »	»
153,991.81	532,466.55 —	79,613.45	150,207.56	122,611.79	27,060.78	149,672.57 —	534.99	501,086.53	181,052.59

(b) Somma autorizzata con lo stato di previsione L. 8,000. »
Prelevamenti disposti come da elenco annesso alla nota preliminare » 3,309.92

Fondo che si porta in economia L. 4,690.08

RENDICONTO GENERALE
PER L'ESERCIZIO FINANZIARIO
1926-27.

Economato generale dei

Capitoli				Conto della competenza per				
Numero			Denominazione	Rapporti fra le colonne	Somme			
del 1925-26 a	del 1926-27 b	del 1927-28 c			d	previste e = h ± i	accertate	
							pagate f = p - l	rimaste da pagare g = q - m
MOVIMENTO DI CAPITALI.								
10	11	12	Rinvestimento di capitali, estinzione di prestiti e di altre passività patrimoniali; prestiti ed anticipazioni		25,000. »	21,400. »	111. 05	
			Totale generale delle spese . . .		637,080. »	399,874. 74	154,102. 86	

Visto e riconosciuto conforme alle scritture della Corte dei conti, giusta la deliberazione della Corte a Sezioni riunite di pari data.

Roma, addì 26 dicembre 1927 - Anno VI.

IL PRESIDENTE
PEANO.

SPESA.

benefici vacanti di Milano.

erale dei

petenza per

omme

accertate

rimaste
da pagare g
 $= q - m$

111.05

154.102.80

l'esercizio 1926-27

Conto dei residui degli esercizi precedenti

Pagamenti

Residui

Economie

o
maggiori speseAl 1° luglio
1926Colonna q
del conto
consuntivo
1925-26

Pagati

Rimasti

da
pagare

TOTALE

—
Colonne l + mEconomie
o eccedenze
per
assegnazioni
specialicomplessivi
(competenza
e residui)passivi
al 30 giugno
1927 h $= p + q - n$ i $= h - e$ k $= n \pm o$ l $= p - f$ m $= q - g$ n $= p + q - h$ o $= n - k$ p $= f + l$ q $= g + m$

21,511.05	—	3,488.95	21,218.35	21,000. »	218.35	21,218.35	»	42,400. »	329.40	
553,997.60	—	83,102.40	171,425.91	143,611.79	27,279.13	170,890.92	—	534.99	543,486.53	181,381.99

Roma, addì 20 novembre 1927 - Anno VI.

IL MINISTRO
ROCCO.

Capitoli			Conto della competenza per l'esercizio 1926-27						
Numero			Denominazione d	Rapporti tra le colonne e = h + i f = q + r - l - m g = s - n h = q + r + s - o i = h - e	Somme			Maggiori o minori entrate i = h - e	
del 1925-26 a	del 1926-27 b	del 1927-28 c			previste e = h + i	accertate			TOTALE — Colonne f + g h = q + r + s - o
						riscosse f = q + r - l - m	rimaste da riscuotere g = s - n		
ENTRATA.									
ENTRATE EFFETTIVE.									
1	1	1	Redditi patrimoniali	383,000. »	225,490. 10	188,371. 73	413,861. 83	+ 30,861. 83	
2	2	2	Proventi dei benefici vacanti	625,000. »	751,298. 95	»	751,298. 95	+ 126,298. 95	
3	3	3	Ricupero di crediti verso funzionari o contabili e loro corresponsabili derivanti da condanne pronunciate dalla Corte dei conti	<i>per memoria</i>	»	»	»	»	
4	4	4	Entrate diverse ed eventuali	128,000. »	65,142. 84	425. 63	65,568. 47	— 62,431. 53	
5	5	5	Contributi di altri economati generali nelle spese di ammi- nistrazione	100,000. »	»	»	»	— 100,000. »	
»	6	6	Versamento da parte del Tesoro dello Stato degli assegni da corrispondere al personale ecclesiastico Palatino, ai sensi dell'art. 3 del Regio decreto 31 dicembre 1919, n. 2578	16,092. »	»	14,138. 36	14,138. 36	— 1,953. 64	
Totale entrate effettive . . .				1,252,092. »	1,041,931. 89	202,935. 72	1,244,867. 61	— 7,224. 39	
MOVIMENTO DI CAPITALI.									
6	7	7	Esazione di capitali, di prestiti e di anticipazioni.	520,000 »	117,912. 19	163,407. 53	281,319. 72	— 238,680. 28	
Totale generale delle entrate . . .				1,772,092. »	1,159,844. 08	366,343. 25	1,526,187. 33	— 245,904. 60	

Visto e riconosciuto conforme alle scritture della Corte dei conti,
giusta la deliberazione della Corte a Sezioni riunite di pari data.

Roma, addì 26 dicembre 1927 - Anno VI.

IL PRESIDENTE
PEANO.

erale dei benefici vacanti di Napoli.

ENTRATA.

1926-27		Conto dei residui degli esercizi precedenti					Residui attivi al 30 giugno 1927		
Maggiori o minori entrate	Al 1° luglio 1926 Colonne r e s del conto consuntivo 1925-26	Riscossi		Rimasti da riscuotere	TOTALE — Colonne l + m + n	Aumenti o diminuzioni	Versamenti (Competenza e residui)	Somme riscosse e non versate	Somme da riscuotere
		negli esercizi precedenti o rimasti da versare al 30 giugno 1926	nel 1926-27						
i = h - e	k = o ± p	l = q + r - f - m	m = q + r - f - l	n = s - g	o = q + r + s - h	p = o - k	q = f + l + m - r	r = f + l + m - q	s = g + n
33 + 30,861.83	732,107.08	67,106.06	135,559.82	593,312.39	735,978.27 +	3,871.19	364,608.52	63,547.46	721,684.12
35 + 126,298.95	296,640.58	296,640.58	»	»	296,640.58	»	654,785. »	393,154.53	»
»	»	»	»	»	»	»	»	»	»
47 - 62,431.53	141,306.88	2,744.50	2,184.88	136,377.50	141,306.88	»	67,271.19	2,801.03	136,803.13
- 100,000. »	»	»	»	»	»	»	»	»	»
36 - 1,953.64	»	»	»	»	»	»	»	»	14,138.36
61 - 7,224.39	1,170,054.54	366,491.14	137,744.70	669,689.89	1,173,925.73 +	3,871.19	1,086,664.71	459,503.02	872,625.61
72 - 238,680.28	225,526.29	»	88,433.40	137,111.29	225,544.69 +	18.40	206,345.59	»	300,518.82
33 - 245,904.60	1,395,580.83	366,481.14	226,178.10	806,801.18	1,399,470.42 +	3,889.59	1,293,010.30	459,503.02	1,173,144.43

Roma, addì 20 novembre 1927 - Anno VI.

IL MINISTRO
ROCCO.

Capitoli				Conto della competenza per			
Numero			Denominazione	previste	Somme		
del 1925-26	del 1926-27	del 1927-28			Rapporti fra le colonne	accertate	
						pagate	rimaste da pagare
a	b	c	d	e = h ± i	f = p - l	g = q - m	
SPESA.							
SPESE EFFETTIVE.							
1	1	1	Spese di personale e generali di amministrazione	(a) 964,000. »	750,100. 51	172,688. 41	
2	2	2	Imposte, tasse e contributi all'Erario	118,000. »	52,781. 70	4,267. 11	
3	3	3	Spese patrimoniali, contrattuali e di liti	11,000. »	3,181. 65	1,690. 15	
4	4	4	Censi, canoni, livelli, interessi di capitali ed altre annualità passive . . .	7,500. »	2,789. »	4,629. 56	
5	5	5	Pensioni, assegni, sussidi di cui all'articolo 10 del regolamento approvato col decreto luogotenenziale 23 maggio 1918, n. 978	115,000 »	56,906. 23	43,901. 91	
6	6	6	Spese diverse e casuali	(b) 8,500. »	7,626. 65	»	
7	7	7	Contributi ad altri economati generali nelle spese di amministrazione . . .	<i>per memoria</i>	»	»	
8	8	8	Residui passivi eliminati ai sensi dell'articolo 36 del Regio decreto 18 no- vembre 1923, n. 2440, sulla contabilità generale dello stato e recla- mati dai creditori	<i>per memoria</i>	»	»	
9	9	11	Fondo di riserva	(c) 10,000. »	»	»	
»	10	10	Assegni al personale ecclesiastico Palatino, ai sensi dell'art. 3 del Regio decreto 31 dicembre 1919, n. 2578	16,092. »	13,235. 70	902. 66	
Totale spese effettive . . .				1,250,092. »	886,621. 44	228,079. 80	

(a) Comprese lire 10,000 prelevate dal Fondo di riserva, con decreto del ministro guardasigilli in data 18 aprile 1927.

(b) Comprese lire 4,000, prelevate dal Fondo di riserva, con decreto del ministro guardasigilli in data 17 dicembre 1926.

(c) Somme
Prelevate

SPESA.

erale dei benefici vacanti di Napoli.

Competenza per somme accertate rimaste da pagare g = q - m	l'esercizio 1926-27		Conto dei residui degli esercizi precedenti					Pagamenti complessivi (competenza e residui) p = f + l	Residui passivi al 30 giugno 1927 q = g + m
	Economie o maggiori spese	Al 1° luglio 1926 — Colonna q del conto consuntivo 1925-26	Pagati	Rimasti da pagare	TOTALE — Colonne l + m	Economie o eccedenze per assegnazioni speciali			
	TOTALE — Colonne f + g h = p + q - n	i = h - e k = n ± o	l = p - f	m = q - g	n = p + q - h	o = n - k			
172,688.41	922,788.92 — 41,211.08	134,164.25	126,589.15	900.09	127,489.24 — 6,675.01	876,689.66	173,588.50		
4,267.11	57,048.81 — 60,951.19	3,987.68	3,987.68	»	3,987.68 — »	56,769.38	4,267.11		
1,690.15	4,871.80 — 6,128.20	7,132.60	7,132.60	»	7,132.60 — »	10,314.25	1,690.15		
4,629.50	7,418.56 — 81.44	7,937.03	2,017.75	2,756.31	4,774.06 — 3,162.97	4,806.75	7,385.87		
43,901.91	100,808.14 — 14,191.86	138,842.87	32,191.43	97,340. »	129,531.43 — 9,311.44	89,097.66	141,241.91		
»	7,626.65 — 873.35	36.50	»	»	» — 36.50	7,626.65	»		
»	» — »	»	»	»	» — »	»	»		
»	» — »	»	»	»	» — »	»	»		
»	» — 10,000 »	»	»	»	» — »	»	»		
902.66	14,138.36 — 1,953.64	»	»	»	» — »	13,235.70	902.66		
228,079.80	1,114,701.24 — 135,390.76	292,100.93	171,918.61	100,996.40	272,915.01 — 19,185.92	1,058,540.05	329,076.20		

(c) Somma autorizzata con lo stato di previsione L. 24,000
 Prelevamenti disposti come da elenco annesso alla nota preliminare » 14,000
 Fondo che si porta in economia L. 10,000

Capitoli				Conto della competenza per			
Numero			Denominazione	previste	Somme		
del 1925-26	del 1926-27	del 1927-28			Rapporti tra le colonne	accertate	
						pagate	rimaste da pagare
a	b	c	d	e = h ± i	f = p - l	g = q - m	
MOVIMENTO DI CAPITALI.							
10	11	12	Rinvestimento di capitali, estinzione di prestiti e di altre passività patrimoniali prestati ed anticipazioni	522,000. »	186,419. 20	165,161. 78	
			Totale generale delle spese . . .	1,772,092. »	1,073,040. 64	393,241. 58	

Visto e riconosciuto conforme alle scritture della Corte dei conti,
giusta la deliberazione della Corte a Sezioni riunite di pari data.

Roma, addì 26 dicembre 1927 - Anno VI.

IL PRESIDENTE
PEANO.

SPESA.

erale dei benefici vacanti di Napoli.

Competenza per somme accertate rimaste da pagare g = q - m	l'esercizio 1926-27		Conto dei residui degli esercizi precedenti				Economie o eccedenze per assegnazioni speciali	Pagamenti complessivi (competenza e residui)	Residui passivi al 30 giugno 1927
	TOTALE — Colonne f + g	Economie o maggiori spese	Al 1° luglio 1926 — Colonna q del conto consuntivo 1925-26	Pagati	Rimasti da pagare	TOTALE — Colonne l + m			
h = p + q - n	i = h - e	k = n ± o	l = p - f	m = q - g	n = p + q - h	o = n - k	p = f + l	q = g + m	
165,161.78	351,580.98	170,419.02	204,300.82	31,879.53	172,420.59	204,300.12	0.70	218,298.73	337,582.37
393,241.58	1,466,282.22	305,809.78	496,401.75	203,798.14	273,416.99	477,215.13	19,186.62	1,276,838.78	666,658.57

Roma, addì 20 novembre 1927 - Anno VI.

IL MINISTRO
ROCCO.