

Capitoli				Conto della competenza per l'esercizio 1936-37									
Numero			Denominazione	Rapporti fra le colonne	Somme					Maggiori o minori entrate			
del 1935-36	del 1936-37	del 1937-38			d	e = i ±	previste	accertate			i = r + s + t - p		
								riscosse				rimaste da risuotere	k = l - e
								versate	rimaste da versare				
								f = r - m	g = s - n			h = t - o	
a	b	c						l = p ± q					
ENTRATE DIVERSE.													
»	16 <i>bis</i>	17	Ricupero somme riferibili ai capitoli di parte ordinaria della spesa . . . . .	»	58,687. 95	»	45,115. 45	103,803. 40	»	»	»		
				»	58,687. 95	»	45,115. 45	103,803. 40	»	»	»		
TITOLO II. PARTE STRAORDINARIA.													
ANTICIPAZIONI DIVERSE.													
»	20 <i>bis</i>	»	Anticipazione da parte dello Stato per requisizione di navi, stabili e impianti adibiti al traffico bananiero da rimborsare a decorrere dal 1° gennaio 1937 in dieci annualità, comprensive degli interessi al 5 per cento . . . . .	»	3,000,000. »	»	»	3,000,000. »	»	»	»		
				»	3,000,000. »	»	»	3,000,000. »	»	»	»		

Al 1° luglio 1936

Colonne s e t  
del conto  
consuntivo  
1935-36

66-37		Conto dei residui degli esercizi precedenti					Versamenti (Competenza e residui)	Residui attivi al 30 giugno 1936	
Maggiori o minori entrate	Al 1° luglio 1936  Colonne s e t del conto consuntivo 1935-36	Riscossi		Rimasti da riscuotere	TOTALE — = m + n + o	Aumenti o diminuzioni		Somme riscosse e non versate	Somme rimaste da riscuotere
h k = i - e	l = p ± q	m = r - f	n = s - g	o = t - h	p = v + s + t - i	q = p - l	r = f + m	s = g + n	t = h + o
3.40	»	»	»	»	»	»	58,687.95	»	45,115.45
3.40	»	»	»	»	»	»	58,687.95	»	45,115.45
0. »	»	»	»	»	»	»	3,000,000. »	»	»
0. »	»	»	»	»	»	»	3,000,000. »	»	»

Capitoli			Conto della competenza per l'esercizio 1936-37					Maggiori o minori entrate	Al 1° luglio 1936 — Colonne s e t del conto consuntivo 1935-36  l = p ± q	
Numero			Denominazione  d	previste  e = i ± k	Somme					Rapporti fra le colonne
del 1935-36 a	del 1936-37 b	del 1937-38 c			accertate					
					versate f = r - m	riscosse rimaste da versare g = s - n	rimaste da riscuotere h = t - o			
<b>RIASSUNTO DELL'ENTRATA</b>										
—										
TITOLO I. — PARTE ORDINARIA.										
			COMMERCIO BANANE . . . . .	»	20,597,567. »	»	825,254. 95	21,422,821. 95	»	»
			SERVIZIO TRASPORTI . . . . .	»	3,072,273. 10	»	8,781,156. 15	11,853,429. 25	»	»
			GESTIONE DELLA SEGHERIA . . . . .	»	»	»	2,311,823. 10	2,311,823. 10	»	»
			ENTRATE DIVERSE . . . . .	»	58,687. 95	»	45,115. 45	103,803. 40	»	»
			TOTALE DELLE ENTRATE ORDINARIE. . . . .	»	23,728,528. 05	»	11,963,349. 65	35,691,877. 70	»	»
TITOLO II. — PARTE STRAORDINARIA.										
			ANTICIPAZIONI DIVERSE . . . . .	»	3,000,000. »	»	»	3,000,000. »	»	»
			TOTALE ENTRATE STRAORDINARIE. . . . .	»	3,000,000. »	»	»	3,000,000. »	»	»
			TOTALE GENERALE DELL'ENTRATA. . . . .	»	26,728,528. 05	»	11,963,349. 65	38,691,877. 70	»	»

Azienda Monopolio Banane.

ENTRATA.

		Conto dei residui degli esercizi precedenti					Residui attivi al 30 giugno 1936		
Al 1° luglio 1936	Maggiori o minori entrate	Riscossi		Rimasti da riscuotere	TOTALE = m + n + o	Aumenti o diminuzioni	Versamenti (Competenza e residui)	Somme riscosse e non versate	Somme rimaste da riscuotere
		Versati	Rimasti da versare						
Colonne s e t del conto consuntivo 1935-36	k = i - e	m = r - f	n = s - g	o = t - h	p = r + s + t - l	q = p - l	r = f + m	s = g + n	t = h + o
							20,597,567. »	»	825,254. 95
							3,072,273. 10	»	8,781,156. 15
							»	»	2,311,823. 10
							58,687. 95	»	45,115. 45
							23,728,528. 05	»	11,963,349. 65
							3,000,000. »	»	»
							3,000,000. »	»	»
							26,728,528. 05	»	11,963,349. 65

Roma, addì 29 dicembre 1937 - Anno XVI.

IL MINISTRO  
MUSSOLINI.Educazione  
Nazionale

Capitoli			Conto della competenza per l'esercizio 19					
Numero			Denominazione	previste	Somme		TOTALE — Colonne f + g h = n + q - n	
del 1935-36 a	del 1936-37 b	del 1937-38 c			Rapporti fra le colonne e = h ± i	accertate		
						pagate f = p - l		rimaste da pagare g = q - m
<b>SPESA</b>								
—								
TITOLO I. — PARTE ORDINARIA.								
SPESA GENERALI.								
»	(a) 1	(a) 1	Retribuzioni al personale addetto a servizi della Regia Azienda . . . . .	»	561,436. 80	57,576. 55	619,013. 35	
»	2	2	Premi di operosità e di rendimento al personale in servizio della Regia Azienda - Compensi ad estranei per incarichi, studi e servizi nell'interesse dell'Azienda . . . . .	»	18,954. 60	19,677. 20	38,631. 80	
»	3	3	Indennità di missione, di tramutamento, di giro e varie, comprese quelle fisse dovute al presidente - Compenso ai componenti il Consiglio di amministrazione . . . . .	»	77,118. »	34,399. 10	111,517. 10	
»	5	5	Spese diverse e casuali . . . . .	»	20,155. 95	21,645. 25	41,801. 20	
»	6	6	Spese per la biblioteca e per l'acquisto di pubblicazioni tecniche e scientifiche . . . . .	»	107. 50	341. 50	449.	
»	7	7	Spese di ufficio, di materiali e mobili di ufficio - Spese di illuminazione e di riscaldamento - Spese postali e telegrafiche - Spese per la cancelleria, gli stampati ed affini - Abbonamenti a giornali, per manutenzione mobili, per pulizia di locali e biancheria - Spese di esercizio automobili. . . . .	»	271,284. 35	336,719. 90	608,004. 25	
»	8	8	Contributi per la partecipazione ad esposizioni, fiere e mostre campionarie - Spese varie di pubblicità e propaganda e di rappresentanza . . . . .	»	103,899. 80	142,068. 05	245,967. 85	
»	9	9	Fitto di locali di proprietà privata . . . . .	»	20,091. »	2,625. »	22,716.	
»	10	10	Assicurazione furti, incendi, automezzi . . . . .	»	2,469. 20	»	2,469. 20	
»	11	11	Spese per liti civili e di giustizia penale ed accessorie . . . . .	»	»	»	»	
»	12	12	Manutenzione, adattamento e miglioramento dei fabbricati . . . . .	»	81,258. 50	4,091. 35	85,349. 85	
				»	1,156,775. 70	619,143. 90	1,775,919. 60	

(a) Per la gestione provvisoria 1° gennaio-30 giugno 1936, non c'è stato bilancio di previsione.  
La numerazione dei capitoli ha soltanto lo scopo di indicare quelli corrispondenti degli esercizi 1936-37 e 1937-38.

## Azienda Monopolio Banane.

## SPESA.

Competenza per l'esercizio 1936-37	Conto dei residui degli esercizi precedenti						Pagamenti complessivi (competenza e residui)	Residui passivi al 30 giugno 1936	
	Comme accertate	Economie o maggiori spese	Al 1° gennaio 1936 — Colonna q del conto consuntivo 1935-36	Pagati	Rimasti da pagare	TOTALE — Colonne l + m			Economie o eccedenze per assegnazioni speciali
rimaste da pagare	TOTALE — Colonne f + g	o	Colonna q	da	TOTALE	o	complessivi	passivi	
g = q - m	h = n + q - n	i = h - e	k = n ± o	l = p - f	m = q - g	n = p + q - h	o = n - k	p = f + l	q = g + m
57,576.55	619,013.35	»	»	»	»	»	»	561,436.80	57,576.55
19,677.20	38,631.80	»	»	»	»	»	»	18,954.60	19,677.20
34,399.10	111,517.10	»	»	»	»	»	»	77,118. »	34,399.10
21,645.25	41,801.20	»	»	»	»	»	»	20,155.95	21,645.25
341.50	449. »	»	»	»	»	»	»	107.50	341.50
336,719.90	608,004.25	»	»	»	»	»	»	271,284.35	336,719.90
142,068.05	245,967.85	»	»	»	»	»	»	103,899.80	142,068.05
2,625. »	22,716. »	»	»	»	»	»	»	20,091. »	2,625. »
»	2,469.20	»	»	»	»	»	»	2,469.20	»
»	»	»	»	»	»	»	»	»	»
4,091.35	85,349.85	»	»	»	»	»	»	81,258.50	4,091.35
619,143.90	1,775,919.60	»	»	»	»	»	»	1,156,775.70	619,143.90

Numero			Capitoli Denominazione d	Conto della competenza per			
del 1935-36 a	del 1936-37 b	del 1937-38 c		Rapporti fra le colonne e = h ± i	Somme		
					previste	accertate	
						pagate f = p - l	rimaste da pagare g = h - m
			SPESA D'ESERCIZIO.				
			<i>Commercio banane.</i>				
>	16	16	Acquisto banane e relative spese accessorie . . . . .	>	7,463,324. 40	>	7,463,324. 40
>	17	17	Spese varie per l'Agenzia di Merca - Visite ai centri di raccolta e ricezione di banane . . . . .	>	91,616. 35	1,718. 40	93,334. 75
>	18	18	Spese per l'acquisto, dalla segheria, delle gabbie di legno per l'imballaggio delle banane . . . . .	>	>	2,039,155. >	2,039,155. >
>	19	19	Acquisto di carta, chiodi, filo di ferro ed altro materiale di imballaggio e loro trasporto . . . . .	>	271,317. 50	>	271,317. 50
>	20	20	Spese per l'imbarco e per lo sbarco ed altre inerenti al carico ed allo scarico delle banane . . . . .	>	770,464. 60	93,244. 25	863,708. 85
>	21	21	Noli per trasporto di banane . . . . .	>	>	6,525,855. 20	6,525,855. 20
>	22	22	Spese per trasporti terrestri di banane . . . . .	>	536,134. 60	267,077. 50	803,212. 10
>	23	23	Assicurazione del carico delle navi . . . . .	>	40,575. 20	10,904. 35	51,479. 55
>	24	24	Spese per controllo sulla conservazione e sulla vendita delle banane . .	>	24,100. 50	806. 25	24,906. 75
>	25	25	Rimborso ai rivenditori della differenza tra il prezzo base e il prezzo effettivo di vendita delle banane di scelta inferiore . . . . .	>	4,104. 60	>	4,104. 60
>	26	26	Contributi per il miglioramento della bananicoltura, per l'incremento del consumo del Regno e dell'esportazione e per lo sfruttamento dei sottoprodotti . . . . .	>	11,532. 65	10,888. 90	22,421. 55
>	27	27	Restituzione e rimborsi . . . . .	>	8,254. 40	31,870. 50	40,124. 90
>				>	9,221,424. 80	8,981,520. 35	18,202,945. 15

SPESA.

Monopolio Banane.

Azienda

Esercizio 1936-37	Conto dei residui degli esercizi precedenti						Pagamenti complessivi (competenza e residui)	Residui passivi al 30 giugno 1936
	Economie o maggiori spese	Al 1° luglio 1936 — Colonna q del conto consuntivo 1935-36	Pagati	Rimasti da pagare	TOTALE — Colonne l + m	Economie o eccedenze per assegnazioni speciali		
TOTALE — Colonne f + g	o	q	l	m	n	o	p	q
h = p + q - n	i = h - e	k = n ± o	l = p - f	m = p - q	n = p + q - h	o = n - k	p = f + l	q = g + m
7,463,324. 40	»	»	»	»	»	»	7,463,324. 40	»
93,334. 75	»	»	»	»	»	»	91,616. 35	1,718. 40
2,039,155. »	»	»	»	»	»	»	»	2,039,155. »
271,317. 50	»	»	»	»	»	»	271,317. 50	»
863,708. 85	»	»	»	»	»	»	770,464. 60	93,244. 25
6,525,855. 20	»	»	»	»	»	»	»	6,525,855. 20
803,212. 10	»	»	»	»	»	»	536,134. 60	267,077. 50
51,479. 55	»	»	»	»	»	»	40,575. 20	10,904. 35
24,906. 75	»	»	»	»	»	»	24,100. 50	806. 25
4,104. 60	»	»	»	»	»	»	4,104. 60	»
22,421. 55	»	»	»	»	»	»	11,532. 65	10,888. 90
40,124. 90	»	»	»	»	»	»	8,254. 40	31,870. 50
18,202,945. 15	»	»	»	»	»	»	9,221,424. 80	8,981,520. 35

Educazione  
Nazionale



Capitoli				Conto della competenza per esercizio 1936					
Numero			Denominazione	Rapporti fra le colonne	Somme			TOTALE — Colonne f + g  h = p + q - n	
del 1935-36 a	del 1936-37 b	del 1937-38 c			d	previste  e = h ± i	accertate		
							pagate  f = p - l		rimaste da pagare  g = q - m
<i>Servizio Trasporti.</i>									
»	28	28	Noleggio navi . . . . .	»	1,324,286. 15	140,580. »	1,464,866. 15		
»	29	29	Spese portuali . . . . .	»	204,692. 40	51,742. 50	256,434. 90		
»	30	30	Tasse per passaggio nel canale di Suez. . . . .	»	1,229,574. 75	377,651. 95	1,607,226. 70		
»	31	31	Spese relative allo stivaggio e al distivaggio delle merci non monopolizzate e trasbordi. . . . .	»	184,194. 85	18,263. 50	202,458. 35		
»	32	32	Acquisto combustibili e lubrificanti . . . . .	»	768,233. 40	9,364. 95	777,598. 35		
»	33	33	Acquisto materiale di consumo, di macchine e frigoriferi, di materiale di coperta e di camera . . . . .	»	286,900. 30	78,176. 10	365,076. 40		
»	34	34	Spese di manutenzione ordinaria delle navi. . . . .	»	108,142. 90	39,684. 20	147,827. 10		
»	35	35	Provvigione agli spedizionieri . . . . .	»	39,670. 10	46,270. 75	85,940. 85		
»	36	36	Stipendi e paghe, compensi straordinari e premi al personale di bordo. . . . .	»	328,884. 50	184. 45	329,068. 95		
»	38	38	Panatiche - Vitto ai passeggeri . . . . .	»	165,828. 10	38,344. 15	204,172. 25		
»	39	39	Assicurazioni varie . . . . .	»	582,896. »	43,042. »	625,938. »		
»	40	40	Canone e rimborso alla radio marittima . . . . .	»	35,690. 55	5,306. 20	40,996. 75		
»	41	41	Interessi sulle somministrazioni in conto debito contratto per acquisto di navi. . . . .	»	»	»	»		
»	42	43	Restituzioni e rimborsi . . . . .	»	13,783. 30	45,336. 65	59,119. 95		
				»	5,272,777. 30	893,947. 40	6,166,724. 70		
<i>GESTIONE DELLA SEGHERIA.</i>									
»	57	58	Spese per acquisto di macchine . . . . .	»	2,056. 50	49,920. »	51,976. 50		
»	58	59	Spese per acquisto di materie prime, legname, chiodi, filo di ferro, ecc. . . . .	»	467,205. »	386,470. 10	853,675. 10		
			<i>Da riportarsi . . .</i>	»	469,261. 50	436,390. 10	905,651. 60		

Azienda Monopolio Banane.

SPESA.

Competenza per l'esercizio 1936-37		Conto dei residui degli esercizi precedenti					Pagamenti	Residui
accertate	Economie o maggiori spese	Al 1° luglio 1936 — Colonna q del conto consuntivo 1935-36	Pagati	Rimasti da pagare	TOTALE — Colonne l + m	Economie o eccedenze per assegnazioni speciali	complessivi (competenza e residui)	passivi al 30 giugno 1936
g = q - m	i = h - e	k = n ± o	l = p - f	m = q - g	n = p + q - h	o = n - k	p = t + l	q = m + g
TOTALE — Colonne f + g	h = p + q - n							
140,580. »	1,464,866. 15	»	»	»	»	»	1,324,286. 15	140,580. »
51,742. 50	256,434. 90	»	»	»	»	»	204,692. 40	51,742. 50
377,651. 95	1,607,226. 70	»	»	»	»	»	1,229,574. 75	377,651. 95
18,263. 50	202,458. 35	»	»	»	»	»	184,194. 85	18,263. 50
9,364. 95	777,598. 35	»	»	»	»	»	768,233. 40	9,364. 95
78,176. 10	365,076. 40	»	»	»	»	»	286,900. 30	78,176. 10
39,684. 20	147,827. 10	»	»	»	»	»	108,142. 90	39,684. 20
46,270. 75	85,940. 85	»	»	»	»	»	39,670. 10	46,270. 75
184. 45	329,068. 95	»	»	»	»	»	328,884. 50	184. 45
38,344. 15	204,172. 25	»	»	»	»	»	165,828. 10	38,344. 15
43,042. »	625,988. »	»	»	»	»	»	582,896. »	43,042. »
5,306. 20	40,996. 75	»	»	»	»	»	35,690. 55	5,306. 20
»	»	»	»	»	»	»	»	»
45,336. 65	59,419. 95	»	»	»	»	»	13,783. 30	45,336. 65
893,947. 40	6,166,724. 70	»	»	»	»	»	5,272,777. 30	893,947. 40
49,920. »	51,976. 50	»	»	»	»	»	2,056. 50	49,920. »
386,470. 10	853,675. 10	»	»	»	»	»	467,205. »	386,470. 10
436,390. 10	905,651. 60	»	»	»	»	»	469,261. 50	436,390. 10

RENDICONTO GENERALE  
PER L'ESERCIZIO FINANZIARIO  
1936-37

Regia Azienda

Monopolio

esercizio 1936

Capitoli				Conto della competenza per			TOTALE Colonne f + g h = p + q - n
Numero			Denominazione d	previste e = h ± i	Somme		
del 1935-36 a	del 1936-37 b	del 1937-38 c			accertate		
					pagate f = p - l	rimaste da pagare g = q - m	
			<i>Riporto . . .</i>	»	469,261. 50	436,390. 10	905,651. 60
»	59	60	Spese per trasporti, imbarchi e sbarchi del materiale . . . . .	»	241,129. 20	1,234,164. 55	1,475,293. 75
»	60	61	Paghe ed altri assegni agli operai . . . . .	»	»	161,423. 50	161,423. 50
»	61	62	Assicurazioni varie di cose e di persone . . . . .	»	1,104. 70	9,827. 25	10,931. 95
»	62	63	Forza motrice, acqua e varie . . . . .	»	»	41,866. 10	41,866. 10
»	63	64	Restituzioni e rimborsi . . . . .	»	»	15,528. 50	15,528. 50
				»	711,495. 40	1,899,200. »	2,610,695. 40
TITOLO II. — PARTE STRAORDINARIA.							
SERVIZI DIVERSI.							
»	65	66	Acquisto di edifici, depositi e stabilimenti industriali, di aree per nuovi edifici da destinare ad uso industriale e spese per le costruzioni relative.	»	177. 20	1,625. 80	1,803. »
»	55 bis	77	Requisizione di navi, di stabili ed impianti adibiti al traffico bananiero. .	»	3,601,192. 45	6,328,084. 40	9,929,276. 85
»	66	78	Acquisto e costruzione di navi — Armamento e spese accessorie (Regio decreto-legge 11 giugno 1936, n. 1193 e 16 luglio 1936, n. 1555) . . . . .	»	»	1,366. »	1,366. »
»	68	69	Costruzione di otto nuovi centri di raccolta nel comprensorio di Genale .	»	3,147. »	»	3,147. »
				»	3,604,516. 65	6,331,076. 20	9,935,592. 85

## SPESA.

## Monopolio Banane.

Azienda

Esercizio 1936-37		Conto dei residui degli esercizi precedenti					Pagamenti	Residui
Economie		Al 1° luglio 1936	Pagati	Rimasti da pagare	TOTALE	Economie o eccedenze per assegnazioni speciali	complessivi (competenza e residui)	passivi al 30 giugno 1936
o maggiori spese		Colonna q del conto consuntivo 1935-36	l	m	— Colonne l + m	o	p	q
TOTALE	h	k	l	m	n	o	p	q
Colonne f + g	= p + q - n	= n ± o	= p -	= q - g	= p + q - h	= n - k	= f + l	= g + m
905,651. 60	»	»	»	»	»	»	469,261. 50	436,390. 10
436,390. 10	»	»	»	»	»	»	241,129. 20	1,234,164. 55
1,234,164. 55	»	»	»	»	»	»	»	161,423. 50
161,423. 50	»	»	»	»	»	»	1,104. 70	9,827. 25
10,931. 95	»	»	»	»	»	»	»	41,866. 10
9,827. 25	»	»	»	»	»	»	»	15,528. 50
41,866. 10	»	»	»	»	»	»	»	»
15,528. 50	»	»	»	»	»	»	»	»
2,610,695. 40	»	»	»	»	»	»	711,495. 40	1,899,200. »
1,803. »	»	»	»	»	»	»	177. 20	1,625. 80
1,625. 80	»	»	»	»	»	»	3,601,192. 45	6,328,084. 40
6,328,084. 40	»	»	»	»	»	»	»	1,366. »
1,366. »	»	»	»	»	»	»	3,147. »	»
»	»	»	»	»	»	»	»	»
9,935,592. 85	»	»	»	»	»	»	3,604,516. 65	6,331,076. 20

Educazione Nazionale

RENDICONTO GENERALE  
PER L'ESERCIZIO FINANZIARIO  
1936-37.

Regia Azienda

Monopoli

Capitoli			Conto delle competenze per			
Numero			Denominazione	previste	Somme	
del 1935-36	del 1936-37	del 1937-38			accertate	
					pagate	rimaste da pagare
a	b	c	d	e = h ± i	f = p - l	g = q - m
<b>RIASSUNTO DELLA SPESA</b>						
TITOLO I. — PARTE ORDINARIA.						
			SPESA GENERALI . . . . .	»	1.156.775. 70	619.143. 90
			COMMERCIO BANANE . . . . .	»	9.221.424. 80	8.981.520. 35
			SERVIZIO TRASPORTI . . . . .	»	5.272.777. 30	893.947. 40
			GESTIONE DELLA SEGHERIA . . . . .	»	711.495. 40	1.899.200. »
			TOTALE DELLE SPESE ORDINARIE . . . . .	»	16.362.473. 20	12.393.811. 65
TITOLO II. — PARTE STRAORDINARIA.						
			SERVIZI DIVERSI . . . . .	»	3.604.516. 65	6.331.076. 20
			TOTALE DELLE SPESE STRAORDINARIE . . . . .	»	3.604.516. 65	6.331.076. 20
			TOTALE COME ALL'ENTRATA . . . . .	»	19.966.989. 85	18.724.887. 85

Esercizio 19

TOTALE  
—  
colonne f + gh  
= p + q - n

1.775.919. 60

18.202.945. 15

6.166.724. 70

2.610.695. 40

28.756.284. 85

9.985.592. 85

9.985.592. 85

38.691.877. 70

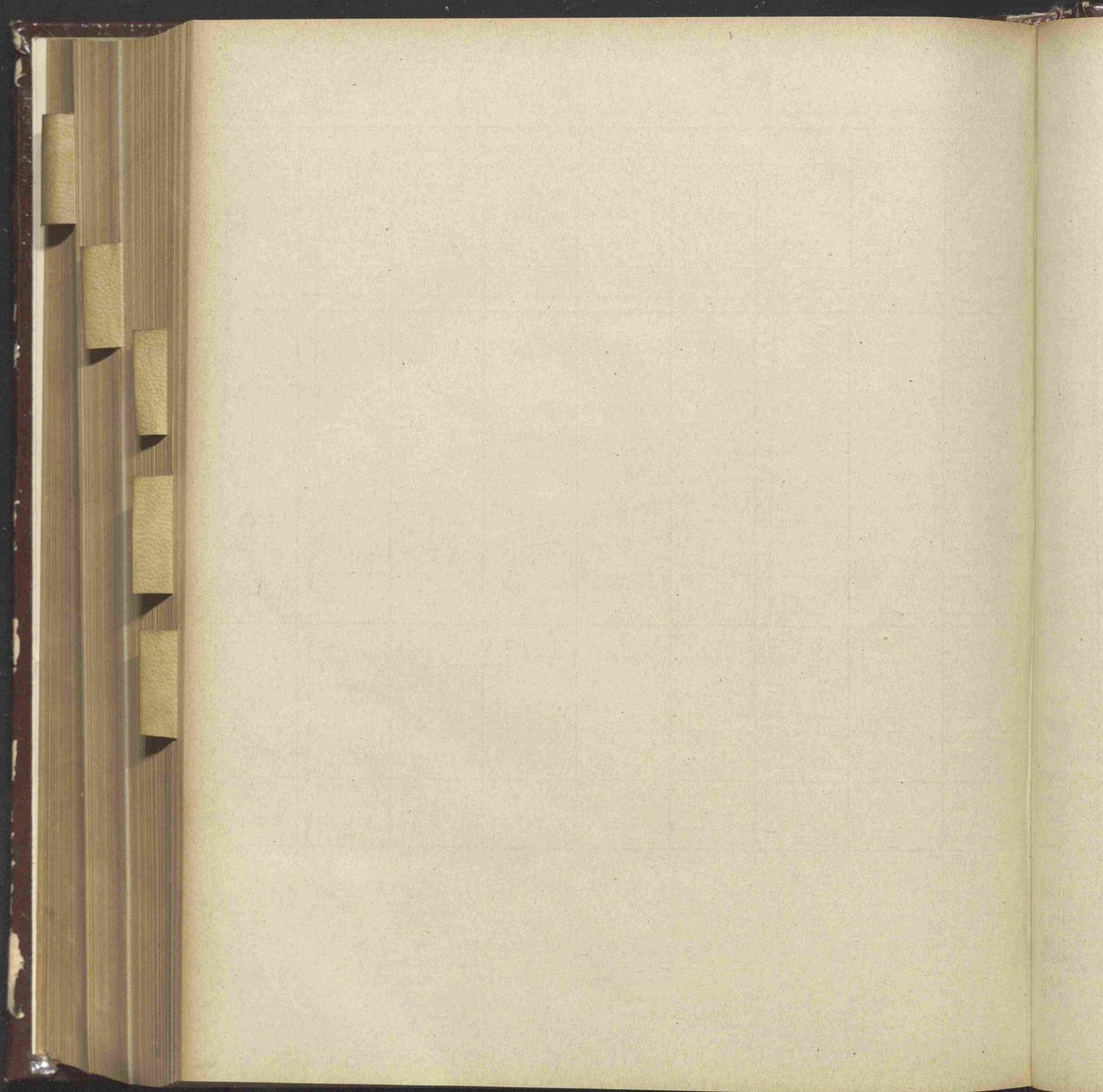
## Azienda Monopolio Banane.

SPESA.

Somme accertate	Esercizio 1936-37		Conto dei residui degli esercizi precedenti				Pagamenti complessivi (competenza e residui)	Residui passivi al 30 giugno 1936	
	TOTALE — Colonne f + g	Economie o maggiori spese	Al 1° luglio 1936 — Colonna q del conto consuntivo 1935-36	Pagati	Rimasti da pagare	TOTALE — Colonne l + m			Economie o eccedenze per assegnazioni speciali
rimaste da pagare g = q - m	h = p + q - n	i = h - e	k = n ± o	l = p - f	m = q - g	n = p + q - h	o = n - k	p = f + l	q = g + m
619,143. 90	1,775,919. 60	»	»	»	»	»	»	1,156,775. 70	619,143. 90
8,981,520. 35	18,202,945. 15	»	»	»	»	»	»	9,221,424. 80	8,981,520. 35
893,947. 40	6,166,724. 70	»	»	»	»	»	»	5,272,777. 30	893,947. 40
1,899,200. »	2,610,695. 40	»	»	»	»	»	»	711,495. 40	1,899,200. »
12,393,811. 65	28,756,284. 85	»	»	»	»	»	»	16,362,473. 20	12,393,811. 65
6,331,076. 20	9,935,592. 85	»	»	»	»	»	»	3,604,516. 65	6,331,076. 20
6,331,076. 20	9,935,592. 85	»	»	»	»	»	»	3,604,516. 65	6,331,076. 20
18,724,887. 85	38,691,877. 70	»	»	»	»	»	»	19,966,989. 85	18,724,887. 85

Roma, addì 29 dicembre 1937 - Anno XVI.

IL MINISTRO  
MUSSOLINI.Educazione  
Nazionale



REGIA AZIENDA MONOPOLIO BANANE

---

CONTO CONSUNTIVO

per l'esercizio finanziario dal 1° luglio 1936 al 30 giugno 1937

---



RENDICONTO GENERALE  
PER L'ESERCIZIO FINANZIARIO  
1936-37.

Regia Azienda

Monopolio

Capitoli			Conto della competenza per l'esercizio 1936-37									
Numero			Denominazione	Rapporti fra le colonne	Somme							
del 1935-36	del 1936-37	del 1937-38			d	e = i ± k	accertate				Maggiori o minori entrate k = t - e	
							previste	riscosse		rimaste da riscontare		TOTALE = f + g + h
								versate	rimaste da versare			
a	b	c			f = r - m	g = s - n	h = t - o	i = r + s + t - p				
<b>ENTRATA</b>												
TITOLO I.												
PARTE ORDINARIA.												
COMMERCIO BANANE.												
»	1	1	Provento della vendita delle banane nel Regno . . . . .	(a)	54,129,000. »	48,925,993. 60	1,260,254. 35	2,189,205. 20	52,375,453. 15	- 1,733,546. 85		
»	2	2	Provento della vendita delle banane nelle Colonie . . . . .	(b)	760,300. »	796,582. 35	11,801. 50	234,584. 05	1,042,967. 90	+ 282,667. 90		
»	3	3	Provento della vendita delle banane all'estero . . . . .	(c)	1,540,000. »	855,011. 20	»	167,886. 85	1,022,808. 05	- 517,101. 95		
»	4	4	Proventi diversi e ricupero fondi . . . . .	(d)	3,730,000. »	3,783,314. 10	87,894. 75	95,230. 55	3,966,439. 40	+ 236,439. 40		
					60,159,300. »	54,360,901. 25	1,359,950. 60	2,686,906. 65	58,407,758. 50	- 1,751,541. 50		
SERVIZIO TRASPORTI.												
»	5	5	Provento trasporti banane . . . . .	(e)	14,040,000. »	4,985,805. »	»	8,003,160. »	12,988,965. »	- 1,051,035. »		
»	6	6	Provento trasporti merci . . . . .	(f)	7,575,000. »	7,894,434. 25	1,197. »	739,853. 85	8,635,485. 10	+ 1,060,485. 10		
»	7	7	Provento trasporti persone . . . . .	(g)	1,318,000. »	1,014,037. 40	36,749. 25	159,463. »	1,210,249. 65	- 107,750. 35		
»	8	8	Proventi diversi e ricupero fondi . . . . .	(h)	84,000. »	83,914. 95	67. 50	136,937. 95	220,920. 40	+ 136,920. 40		
					23,017,000. »	13,978,191. 60	38,013. 75	9,039,414. 80	23,055,620. 15	+ 38,620. 15		

- (a) Compresse lire 5,852,000 iscritte col Regio decreto-legge 18 gennaio 1937, n. 30, convertito nella legge 3 aprile 1937, n. 519; lire 7,392,000 iscritte col Regio decreto-legge 29 aprile 1937, n. 554, convertito nella legge 7 giugno 1937, n. 951 e lire 9,337,000 iscritte col Regio decreto-legge 28 giugno 1937, n. 943.
- (b) Compresse lire 15,300 iscritte col Regio decreto-legge 18 gennaio 1937, n. 30, convertito nella legge 3 aprile 1937, n. 519, e lire 745,000 iscritte col Regio decreto-legge 18 gennaio 1937, n. 30, convertito nella legge 3 aprile 1937, n. 519.
- (c) Dedotte lire 2,248,500 col Regio decreto-legge 18 gennaio 1937, n. 30, convertito nella legge 3 aprile 1937, n. 519; lire 2,694,000 col Regio decreto-legge 29 aprile 1937, n. 554, convertito nella legge 7 giugno 1937, n. 951 e lire 1,017,500 col Regio decreto-legge 28 giugno 1937, n. 943.
- (d) Di cui lire 1,000,000 iscritte col Regio decreto-legge 18 gennaio 1937, n. 30, convertito nella legge 3 aprile 1937, n. 519; lire 2,180,000 iscritte col Regio decreto-legge 29 aprile 1937, n. 554, convertito nella legge 7 giugno 1937, n. 951 e lire 550,000 iscritte col Regio decreto-legge 28 giugno 1937, n. 943.

1° luglio

1936

Colonne s e t  
del conto  
consuntivo  
1936-37

1

= p ± q

368,412. 10

5,246. 95

10,320. »

451,275. 90

825,254. 95

6,525,855. 20

2,014,728. 75

208,797. 30

31,774. 90

8,781,156. 15

Compresse lire

lire 1,140,000

Compresse lire

29 aprile 1937

Dedotte lire 2,248,500

Somma inscri

Azienda Monopolio Banane.

ENTRATA.

		Conto dei residui degli esercizi precedenti					Residui attivi al 30 giugno 1937		
Maggiori o minori entrate	1 <sup>o</sup> luglio 1936  colonne s e t del conto consuntivo 1935-36	Riscossi		Rimasti da riscuotere	TOTALE = m + n + o	Aumenti o diminuzioni	Versamenti (Competenza e residui)	Somme riscosse e non versate	Somme rimaste da riscuotere
k = l - e	1 = p ± q	Versati m = r - f	Rimasti da versare n = s - g	o = t - h	p = r + s + t - i	q = p - l	r = f + m	s = g + n	t = h + o
- 1,753,546. 85	358,412. 10	120,343. 80	>	>	120,343. 80	- 238,068. 30	49,046,337. 40	1,260,254. 35	2,189,205. 20
+ 282,667. 90	5,246. 95	5,246. 95	>	>	5,246. 95	>	801,829. 30	11,801. 50	234,584. 05
- 517,101. 95	10,320. >	10,320. >	>	>	10,320. >	>	865,331. 20	>	167,886. 85
+ 236,439. 40	451,275. 90	451,275. 90	>	>	451,275. 90	>	4,234,590. >	87,894. 75	95,230. 55
- 1,751,541. 50	825,254. 95	587,186. 65	>	>	587,186. 65	- 238,068. 30	54,948,087. 90	1,359,950. 60	2,686,906. 66
- 1,051,035. >	6,525,855. 20	>	>	6,525,855. 20	6,525,855. 20	>	4,985,805. >	>	14,529,015. 20
+ 1,060,485. 10	2,014,728. 75	106,788. 05	>	1,907,940. 70	2,014,728. 75	>	8,001,222. 30	1,197. >	2,647,794. 55
- 107,750. 35	208,797. 30	107,211. >	>	101,586. 30	208,797. 30	>	1,121,248. 40	36,749. 25	261,049. 30
+ 136,920. 40	31,774. 90	16,102. 40	>	15,672. 50	31,774. 90	>	100,017. 35	67. 50	152,610. 45
+ 38,620. 15	8,781,156. 15	230,101. 45	>	8,551,054. 70	8,781,156. 15	>	14,208,293. 05	38,013. 75	17,590,469. 50

7, n. 519;  
e 9,337,000

n. 519, e

2,694,000  
io decreto-e 2,180,000  
scritte col

Comprese lire 1,296,000 iscritte col Regio decreto-legge 29 aprile 1937, n. 554, convertito nella legge 7 giugno 1937, n. 951 e lire 1,140,000 iscritte col Regio decreto-legge 28 giugno 1937, n. 943.  
Comprese lire 247,000 iscritte col Regio decreto-legge 28 giugno 1937, n. 943 e dedotte lire 3,497,000 col Regio decreto-legge 29 aprile 1937, n. 554, convertito nella legge 7 giugno 1937, n. 951.  
Dedotte lire 58,000 col Regio decreto-legge 29 aprile 1937, n. 554, convertito nella legge 7 giugno 1937, n. 951.  
Somma iscritta col Regio decreto-legge 28 giugno 1937, n. 943.

Capitoli			Conto della competenza per l'esercizio 1936-37												
Numero			Denominazione	Rapporti tra le colonne	Somme				Maggiori o minori entrate	Al 1° luglio 1936 — Colonne s e t del conto consuntivo 1935-36					
del 1935-36	del 1936-37	del 1937-38			d	e = i ± k	accertate				i = r + s + t - p	k = i - e			
							previste	riscosse					rimaste da risuotere	TOTALE — = f + g + h	
								versate							rimaste da versare
a	b	c			f = r - m	g = s - n			l = p ± q						
			LAVORAZIONE INDUSTRIALE DELLE BANANE E DEI SOTTOPRODOTTI.												
»	9	9	Proventi lavorazione industriale banane . . . . .	per memoria	»	»	»	»	»	»					
»	10	10	Proventi lavorazione industriale sottopro- dotti . . . . .	per memoria	»	»	»	»	»	»					
»	11	11	Proventi diversi e ricupero fondi . . . . .	per memoria	»	»	»	»	»	»					
				»	»	»	»	»	»	»					
			GESTIONE DELL'AZIENDA AGRICOLA.												
»	12	12	Proventi dell'azienda agricola . . . . .	per memoria	»	»	»	»	»	»					
»	13	13	Proventi diversi e ricupero fondi . . . . .	per memoria	»	»	»	»	»	»					
				»	»	»	»	»	»	»					
			GESTIONE DELLA SEGHERIA.												
»	14	14	Provento lavorazione gabbie di legno per banane . . . . .	(a) 7,402,500. »	5,704,092. »	»	1,154,407. 50	6,858,499. 50	— 544,000. 50	2,039,155. »					
»	15	15	Provento altre eventuali lavorazioni . . . . .	per memoria	»	80,788. 05	»	80,788. 05	+ 80,788. 05	199,400. »					
»	16	16	Proventi diversi e ricupero fondi . . . . .	(b) 2,000,000. »	1,050,255. 65	»	108,394. 45	1.158.650. 10	— 841,349. 90	73,268. 10					
				9,402,500. »	6,754,347. 65	80,788. 05	1,262,801. 95	8,097,937. 65	— 1,301,562. 35	2,311,823. 10					
			ENTRATE DIVERSE (c).												
»	16 bis	17	Ricupero di somme riferibili ai capitoli di parte ordinaria della spesa (c) . . . . .	(d) 2,000. »	10,417. 60	»	19,803. 55	30,221. 15	+ 28,221. 15	45,115. 45					

(a) Compresse lire 1,627,500 iscritte col Regio decreto-legge 28 giugno 1937, n. 943.

(b) Somma iscritta col Regio decreto-legge 29 aprile 1937, n. 554, convertito nella legge 7 giugno 1937, n. 951.

(c) Capitolo is-  
vertito

(d) Somma ins-

		Conto dei residui degli esercizi precedenti					Versamenti (Competenza e residui)	Residui attivi al 30 giugno 1937		
Al 1° luglio 1936		Riscossi		Rimasti da risuotere	TOTALE — = m + n + o	Aumenti o diminuzioni		Somme riscosse e non versate	Somme rimaste da risuotere	
Maggiori o minori entrate	Colonne s e t del conto consuntivo 1935-36	Versati	Rimasti da versare							
h	l	m	n	o	p	q	r	s	t	
	= p ± q	= r -	= s - g	= t - h	= r + s + t - i	= p - l	= f + m	= g + n	= h + o	
50 -	544,000. 50	2,039,155. >	>	2,039,155. >	2,039,155. >	>	5,704,002. >	>	3,193,562. 50	
05 +	80,788. 05	199,400. >	>	199,400. >	199,400. >	>	>	80,788. 05	199,400. >	
10 -	841,349. 90	73,268. 10	73,268. 10	>	73,268. 10	>	1,123,523. 75	>	108,394. 45	
65 -	1,304,562. 35	2,311,823. 10	73,268. 10	>	2,238,555. >	2,311,823. 10	>	6,827,615. 75	80,788. 05	3,501,356. 95
15 +	28,221. 15	45,115. 45	39,373. 80	>	5,741. 65	45,115. 45	>	49,791. 40	>	25,545. 20

(c) Capitolo istituito per memoria, sotto la nuova rubrica « Entrate diverse » col Regio decreto-legge 15 dicembre 1936, n. 2124, convertito nella legge 3 aprile 1937, n. 516.

(d) Somma iscritta col Regio decreto-legge 28 giugno 1937, n. 943.

Capitoli			Conto della competenza per l'esercizio 1936-37								
Numero			Denominazione	previste	Somme				Maggiori o minori entrate		
del 1935-36	del 1936-37	del 1937-38			Rapporti fra le colonne	accertate	riscosse			rimaste da risuotere	TOTALE = f + g + h
							versate	rimaste da versare			
							a	b		c	d
				= i ± k	= r - m	= s - n	= t - o	= r + s - t + p	= i - e		
TITOLO II.											
PARTE STRAORDINARIA.											
VENDITA DI BENI.											
»	17	18	Proventi dalla alienazione degli immobili già adibiti ai vari servizi della Regia Azienda e resi disponibili in seguito all'acquisto e alla costruzione di nuovi edifici o per altre ragioni . . . . .	per memoria	»	»	»	»	»	»	
»	18	19	Provento della alienazione di navi . . . . .	per memoria	»	»	»	»	»	»	
»	19	20	Provento della alienazione di materiali vari . . . . .	per memoria	9,200. »	13,500. »	»	22,700. »	+	22,700. »	
					»	9,200. »	13,500. »	»	22,700. »	+	22,700. »
ACCENSIONE DI DEBITI.											
»	20	»	Mutui da contrarre per acquisto e costruzione di navi (a) . . . . .	(a) 60,000,000. »	30,000,000. »	»	30,000,000. »	60,000,000. »	»	»	
ANTICIPAZIONI DIVERSE (b).											
»	20 bis	»	Anticipazione da parte dello Stato per requisizione di navi, stabili ed impianti adibiti al traffico bananiero, da rimborsare a decorrere dal 1° gennaio 1937, in 10 annualità, comprensive degli interessi al 5 per cento (articolo 9 del Regio decreto-legge 2 dicembre 1935, n. 2085) (b).	(b) 12,000,000. »	12,000,000. »	»	»	12,000,000. »	»	»	

(a) Modificata la denominazione del capitolo col Regio decreto-legge 15 dicembre 1936, n. 2124, convertito nella legge 3 aprile 1937, n. 516 e iscritte lire 40,000,000 con lo stesso Regio decreto.

1° luglio  
1936Colonne s e t  
del conto  
consuntivo  
1935-36l  
= p ± qCapitolo istitu  
dicembre 19  
aprile 1936,

Azienda

Monopolio Banane.

ENTRATA.

		Conto dei residui degli esercizi precedenti				Versamenti (Competenza e residui)	Residui attivi al 30 giugno 1937		
1 <sup>o</sup> luglio 1936		Riscossi		Rimasti da riscuotere	TOTALE = $m + n + o$		Aumenti o diminuzioni	Somme riscosse e non versate	Somme rimaste da riscuotere
Maggiori o minori entrate	l = $p \pm q$	Versati m = $r - f$	Rimasti da versare n = $s - g$	o = $t - h$	p = $r + s + t - i$	q = $p - l$	r = $f + m$	s = $+ n$	t = $h + o$
»	»	»	»	»	»	»	»	»	»
»	»	»	»	»	»	»	»	»	»
+ 22,700. »	»	»	»	»	»	»	9,200. »	13,500. »	»
+ 22,700. »	»	»	»	»	»	»	9,200. »	13,500. »	»
»	»	»	»	»	»	»	30,000,000. »	»	30,000,000. »
»	»	»	»	»	»	»	12,000,000. »	»	»

aprile 1937,

Capitolo istituito sotto la nuova rubrica « Anticipazioni diverse » e somma stanziata col decreto del Ministro delle finanze 15 dicembre 1936, n. 119928, ai sensi dell'articolo 9 del Regio decreto-legge 2 dicembre 1935, n. 2085, convertito nella legge 6 aprile 1936, n. 899, che istituisce il monopolio di Stato per il commercio ed il trasporto delle banane.

Educazione  
Nazionale

RENDICONTO GENERALE  
PER L'ESERCIZIO FINANZIARIO  
1936-37.

Regia Azienda Monopolio

Capitoli			Conto della competenza per l'esercizio 1936-37						Maggiori 0 minori entrate k = i - e	1 = p ± q	
Numero			Denominazione d	previste e = i ± k	Somme						
del 1935-36 a	del 1936-37 b	del 1937-38 c			accertate	riscosse		rimaste da riscuotere h = t - o			TOTALE = f + g + h i = r + s + t - p
						versate f = r - m	rimaste da versare g = s - n				
Rapporti fra le colonne											
ENTRATE DIVERSE EVENTUALI.											
»	21	21	Prelevamenti dal fondo di riserva per le spese impreviste . . . . .	per memoria	»	»	»	»	»		
»	21 bis	»	Interessi 4 per cento dovuti dal Consorzio di credito per le opere pubbliche dal 2 luglio 1936 alla data delle effettive somministrazioni in conto del mutuo di lire trenta milioni contratto a termine del Regio decreto-legge 11 giugno 1936, n. 1193 per la costruzione di motonavi (a).	(a) per memoria	532,751. 50	»	»	532,751. 50 +	532,751. 50		
»	22	22	Economie accertate nella gestione dei residui passivi dei precedenti esercizi finanziari, da versare allo Stato ad integrazione degli avanzi di gestione degli esercizi medesimi . . . . .	per memoria	»	»	»	»	»		
»	22 bis	23	Ricupero di somme riferibili ai capitoli di parte straordinaria della spesa (a) . .	(a) per memoria	100,000. »	»	25,937. 20	125,937. 20 +	125,937. 20		
				»	632,751. 50	»	25,937. 20	658,688. 70 +	658,688. 70		

(a) Capitolo istituito « per memoria » col Regio decreto legge 15 dicembre 1936, n. 2124, convertito nella legge 3 aprile 1937, n. 516.

## ENTRATA.

a Azienda Monopolio Banane.

36-37		Conto dei residui degli esercizi precedenti					Residui attivi al 30 giugno 1937		
Maggiori o minori entrate	10° luglio 1936 — Morte s e t del conto passivo 1935-36	Riscossi		Rimasti da risuotere	TOTALE — = m + n + o	Aumenti o diminuzioni	Versamenti (Competenza e residui)	Somme riscosse e non versate	Somme rimaste da risuotere
		Versati	Rimasti da versare						
k = i - e	l = p ± q	m = r - f	n = s - g	o = t - h	p = r + s + t - i	q = p - l	r = f + m	s = g + n	t = h + o
»	»	»	»	»	»	»	»	»	»
1.50 +	532,751.50	»	»	»	»	»	532,751.50	»	»
»	»	»	»	»	»	»	»	»	»
20 +	125,937.20	»	»	»	»	»	100,000. »	»	25,937.20
70 +	658,688.70	»	»	»	»	»	632,751.50	»	25,937.20



Capitoli			Conto della competenza per l'esercizio 1936-37							
Numero			Denominazione	Somme				Maggiori o minori entrate		
del 1935-36 a	del 1936-37 b	del 1937-38 c		Rapporti fra le colonne d	previste e = i ± k	accertate				
						riscosse			rimaste da riscuotere h = t - o	TOTALE = f + g + h i = r + s + t - p
						versate f = r - m	rimaste da versare g = s - n			
							k = i - e			
<b>RIASSUNTO DELL'ENTRATA</b>										
<b>TITOLO I. — PARTE ORDINARIA.</b>										
			COMMERCIO BANANE . . . . .	60,159,300 »	54,360,901.25	1,359,950.60	2,686,906.65	58,407,758.50 — 1,751,541.50	825,254.95	
			SERVIZIO TRASPORTI . . . . .	23,017,000 »	13,978,191.60	38,013.75	9,039,414.80	23,055,620.15 + 38,620.15	8,781,156.15	
			LAVORAZIONE INDUSTRIALE DELLE BANANE E DEI SOTTOPRODOTTI . . . . .	<i>per memoria</i>	»	»	»	»	»	
			GESTIONE DELL'AZIENDA AGRICOLA . . . . .	<i>per memoria</i>	»	»	»	»	»	
			GESTIONE DELLA SEGHERIA . . . . .	9,402,500 »	6,754,347.65	80,788.05	1,262,801.95	8,097,937.65 — 1,304,502.35	2,311,823.10	
			ENTRATE DIVERSE . . . . .	2,000 »	10,417.60	»	19,803.55	30,221.15 + 28,221.15	45,115.45	
			TOTALE DELLE ENTRATE ORDINARIE . . . . .	92,580,800 »	75,103,858.10	1,478,752.40	13,008,926.95	89,591,537.45 — 2,989,282.55	11,963,349.65	
<b>TITOLO II. — PARTE STRAORDINARIA.</b>										
			VENDITA DI BENI . . . . .	<i>per memoria</i>	9,200 »	13,500 »	»	22,700 » + 22,700 »	»	
			ACCENSIONE DI DEBITI . . . . .	60,000,000 »	30,000,000 »	»	30,000,000 »	60,000,000 »	»	
			ANTICIPAZIONI DIVERSE . . . . .	12,000,000 »	12,000,000 »	»	»	12,000,000 »	»	
			ENTRATE DIVERSE EVENTUALI . . . . .	<i>per memoria</i>	632,751.50	»	25,937.20	658,688.70 + 658,688.70	»	
			TOTALE DELLE ENTRATE STRAORDINARIE . . . . .	72,000,000 »	42,641,951.50	13,500 »	30,025,937.20	72,681,388.70 + 681,388.70	»	
			TOTALE GENERALE DELL'ENTRATA . . . . .	164,580,800 »	117,745,809.60	1,492,252.40	43,034,864.15	162,272,926.15 — 2,307,873.85	11,963,349.65	

Al 1° luglio  
1936Colonne s e t  
del conto  
consuntivo  
1935-36l  
= p ± q

## Monopolio Banane.

ENTRATA.

36-37

Azienda

## Conto dei residui degli esercizi precedenti

Residui attivi al 30 giugno 1937

Al 1° luglio 1936	Riscossi		Rimasti da riscuotere	TOTALE = m + n + o	Aumenti o diminuzioni	Versamenti (Competenza e residui)	Residui attivi al 30 giugno 1937	
	Versati	Rimasti da versare					Somme riscosse e non versate	Somme rimaste da riscuotere
Colonne s e t del conto consuntivo 1935-36	m = r - f	n = s - g	o = t - h	p = r + s + t - i	q = p - l	r = f + m	s = g + n	t = h + o
825,254. 95	587,186. 65	»	»	587,186. 65	238,068. 30	54,948,087. 90	1,359,950. 60	2,686,906. 65
8,781,156. 15	230,101. 45	»	8,551,054. 70	8,781,156. 15	»	14,208,293. 05	38,013. 75	17,590,469. 50
»	»	»	»	»	»	»	»	»
»	»	»	»	»	»	»	»	»
2,311,823. 10	73,268. 10	»	2,238,555. »	2,311,823. 10	»	6,827,615. 75	80,788. 05	3,501,356. 95
45,115. 45	39,373. 80	»	5,741. 65	45,115. 45	»	49,791. 40	»	25,545. 20
11,963,349. 65	929,930. »	»	10,795,351. 35	11,725,281. 35	238,068. 30	76,033,788. 10	1,478,752. 40	23,801,278. 30
»	»	»	»	»	»	9,200. »	13,500. »	»
»	»	»	»	»	»	30,000,000. »	»	30,000,000. »
»	»	»	»	»	»	12,000,000. »	»	»
»	»	»	»	»	»	632,751. 50	»	25,937. 20
»	»	»	»	»	»	42,641,951. 50	13,500. »	30,025,937. 20
11,963,349. 65	929,930. »	»	10,795,351. 35	11,725,281. 35	238,068. 30	118,675,739. 60	1,492,252. 40	53,830,215. 50

Roma, addì 29 dicembre 1937 - Anno XVI.

IL MINISTRO  
MUSSOLINI.Educazione  
Nazionale

Capitoli			Conto della competenza per				
Numero			Somme				
del 1935-36	del 1936-37	del 1937-38	Denominazione	previste	accertate		
a	b	c		e = h ± i	pagate	rimaste da pagare	
			Rapporti fra le colonne	f = - l	g = q - m	TOTALE	
			d			colonne f + g	
						h	
						i = p + q - n	
<b>SPESA</b>							
TITOLO I. — PARTE ORDINARIA.							
SPESE GENERALI.							
»	1	1	Retribuzioni al personale addetto ai servizi della Regia Azienda . . . . .	(a) 1,400,000. »	1,316,938. 18	83,061. 82	1,400,000. »
»	2	2	Premi di operosità e rendimento al personale in servizio della Regia Azienda - Compensi ad estranei, per incarichi, studi e servizi nell'interesse dell'Azienda . . . . .	280,000. »	208,232. 15	67,112. »	275,344. 15
»	3	3	Indennità di missione, di tramutamento, di giro e varie, comprese quelle fisse dovute al Presidente - Compenso ai componenti il Consiglio di amministrazione . . . . .	280,000. »	232,854. 20	22,883. 55	255,737. 75
»	4	4	Sussidi al personale, impiegati e salariati in servizio o già appartenenti all'Azienda ed alle relative famiglie . . . . .	(b) 15,000. »	14,800. »	200. »	15,000. »
»	5	5	Spese diverse e casuali . . . . .	(c) 90,000. »	68,115. 58	3,206. »	71,321. 58
»	6	6	Spese per la biblioteca e per l'acquisto di pubblicazioni tecniche scientifiche . . . . .	(d) 25,000. »	12,679. »	7,487. 40	20,166. 40
»	7	7	Spese d'ufficio di materiali e mobili di ufficio - Spese d'illuminazione di riscaldamento - Spese postali e telegrafiche - Spese per la cancelleria, gli stampati ed affini - Abbonamenti a giornali, per manutenzione mobili, per pulizia di locali e biancheria - Spese di esercizio automobili . . . . .	(e) 290,000. »	279,431. 55	10,524. 15	289,955. 70
»	8	8	Contributi per la partecipazione ad esposizioni fiere e mostre campionarie - Spese varie di pubblicità e propaganda e di rappresentanza.	(f) 225,000. »	180,513. 37	44,449. 43	224,962. 80
»	9	9	Fitto di locali di proprietà privata . . . . .	(g) 100,000. »	79,493. 50	1,467. »	80,960. 50
<i>Da riportarsi . . .</i>				2,705,000. »	2,393,057. 53	240,391. 35	2,633,448. 88

(a) Comprese lire 120,000 iscritte col Regio decreto-legge 18 gennaio 1937, n. 30, convertito nella legge 3 aprile 1937, n. 519; lire 80,000 iscritte col Regio decreto-legge 29 aprile 1937, n. 554, convertito nella legge 7 giugno 1937, n. 951; lire 60,000 iscritte col Regio decreto-legge 28 giugno 1937, n. 943.

(b) Comprese lire 5,000 iscritte col Regio decreto-legge 28 giugno 1937, n. 943.

(c) Dedotte lire 70,000 col Regio decreto-legge 28 giugno 1937, n. 943.

(d) Dedotte lire  
(e) Comprese lire  
50,000 ins  
(f) Comprese lire  
(g) Comprese lire

Azienda  
Monopolio Banane.

## SPESA.

Competenza per esercizio 1936-37	Conto dei residui degli esercizi precedenti						Pagamenti complessivi (competenza e residui)	Residui passivi al 30 giugno 1937	
	Economie o maggiore spese	Al 1° luglio 1936 — Colonna q del conto consuntivo 1935-36	Pagati	Rimasti da pagare	TOTALE — Colonne l + m	Economie o eccedenze per assegnazioni speciali			
accertate	o								
rimaste da pagare	o	Colonna q del conto consuntivo 1935-36							
g = q - m	h = p + q - n	i = h - e	k = n ± o	l = p - f	m = q - g	n = p + q - h	o = n - k	p = f + l	q = g + m
83,061.82	1,400,000. »	»	57,576.55	52,133.55	5,443. »	57,576.55	»	1,369,071.73	88,504.82
67,112. »	275,344.15 —	4,655.85	19,677.20	19,677.20	»	19,677.20	»	227,909.35	67,112. »
22,883.55	255,737.75 —	24,262.25	34,399.10	29,899.10	4,500. »	34,399.10	»	262,753.30	27,383.55
200. »	15,000. »	»	»	»	»	»	»	14,800. »	200. »
3,206. »	71,321.58 —	18,678.42	21,645.25	20,617.25	1,028. »	21,645.25	»	88,732.83	4,234. »
7,487.40	20,166.40 —	4,833.60	341.50	341.50	»	341.50	»	13,020.50	7,487.40
10,524.15	389,955.70 —	44.30	336,719.90	336,719.90	»	336,719.90	»	616,151.45	10,524.15
44,449.43	224,962.80 —	37.20	142,068.05	142,068.05	»	142,068.05	»	322,581.42	44,449.43
1,467. »	80,900.50 —	19,039.50	2,625. »	2,625. »	»	2,625. »	»	82,118.50	1,467. »
240,391.35	2,633,448.88 —	71,551.12	615,052.55	604,081.55	10,971. »	615,052.55	»	2,997,139.08	251,362.35

n. 519; lire  
000 iscritte

- 1) Dedotte lire 25,000 col Regio decreto-legge 28 giugno 1937, n. 943.  
 2) Comprese lire 20,000 iscritte col Regio decreto-legge 29 aprile 1937, n. 554, convertito nella legge 7 giugno 1937, n. 951 e lire 50,000 iscritte col Regio decreto-legge 28 giugno 1937, n. 943.  
 3) Comprese lire 100,000 iscritte col Regio decreto-legge 29 aprile 1937, n. 554, convertito nella legge 7 giugno 1937, n. 951.  
 4) Comprese lire 30,000 iscritte col Regio decreto-legge 28 giugno 1937, n. 943.

RENDICONTO GENERALE  
PER L'ESERCIZIO FINANZIARIO  
1936-37.

Regia Azienda Monopolio

Capitoli				Conto della competenza per esercizio 1936-37					
Numero			Denominazione	Somme					
del 1935-36	del 1936-37	del 1937-38		Rapporti fra le colonne	previste	accertate		TOTALE colonne f + g h = p + q - n	
						e = h ±	pagate		rimaste da pagare
a	b	c	d						
			Riporto . . .	2,705,000. »	2,393,057. 35	240,391. 35	2,633,448. 88		
»	10	10	Assicurazione furti, incendi, automezzi . . . . .	(a) 17,000. »	8,231. 45	»	8,231. 45		
»	11	11	Spese per liti civili e di giustizia penale ed accessorie . . . . .	per memoria	»	»	»		
»	12	12	Manutenzione, adattamento e miglioramento dei fabbricati . . . . .	(b) 98,000. »	96,068. 76	568. »	96,636. 76		
»	13	13	Interessi compresi nella quota di ammortamento della anticipazione di lire 15,000,000 concessa dallo Stato per la requisizione di navi e di impianti . . . . .	720,185. 78	150,000. »	570,185. 78	720,185. 78		
»	13 bis	»	Interessi sei per cento dovuti al Consorzio di credito per le opere pubbliche dal 2 luglio al 31 dicembre 1936, sull'ammontare del mutuo di lire trenta milioni contratto a termini del Regio decreto-legge 11 giugno 1936, n. 1193, per la costruzione di motonavi (c) . . . . .	(c) 895,000. »	»	895,000. »	895,000. »		
»	14	14	Imposte, sovrimposte, canoni, livelli ed altri oneri gravanti sugli immobili di proprietà della Regia Azienda . . . . .	per memoria	»	»	»		
»	15	15	Residui passivi eliminati a senso dell'articolo 36 del Regio decreto-legge 18 novembre 1923, n. 2440, sulla contabilità generale dello Stato e reclamati dai creditori . . . . .	per memoria	»	»	»		
				4,435,185. 78	2,647,357. 74	1,706,145. 19	4,353,502. 87		
			SPESE D'ESERCIZIO.						
			Commercio banane.						
»	16	16	Acquisto banane e relative spese accessorie . . . . .	(d) 20,200,000. »	19,582,542. 65	38,862. 65	19,621,405. 30		
			Da riportarsi . . .	20,200,000. »	19,582,542. 65	38,862. 65	19,621,405. 30		

(a) Comprese lire 11,000 iscritte col Regio decreto-legge 29 aprile 1937, n. 554, convertito nella legge 7 giugno 1937, n. 951.

(b) Comprese lire 88,000 iscritte col Regio decreto-legge 29 aprile 1937, n. 554, suddetto.

(c) Capitolo istituito e somma stanziata col Regio decreto-legge 15 dicembre 1936, n. 2124, convertito nella legge 3 aprile 1937, n. 516.

(d) Comprese lire 2,900, iscritte col

Azienda Monopolio Banane.

SPESA.

Competenza per esercizio 1936-37	Conto dei residui degli esercizi precedenti						Pagamenti complessivi (competenza e residui)	Residui passivi al 30 giugno 1937	
	omme accertate rimaste da pagare g = q - m	Economie o maggiore spese Totale colonne f + g h = p + q - n	Al 1° luglio 1936 — Colonna q del conto consuntivo 1935-36 k = n ± o	Pagati l = p - f	Rimasti da pagare m = q - g	TOTALE — Colonne l + m n = p + q - h			Economie o eccedenze per assegnazioni speciali o = n - k
240,391.35	2,633,448.88 —	71,551.42	615,052.55	604,081.55	10,971. »	615,052.55	»	2,997,139.08	251,362.35
»	8,231.45 —	8,768.55	»	»	»	»	»	8,231.45	»
»	»	»	»	»	»	»	»	»	»
568. »	96,636.76 —	1,363.24	4,091.35	4,091.35	»	4,091.35	»	100,160.11	568. »
570,185.78	720,185.78	»	»	»	»	»	»	150,000. »	570,185.78
895,000. »	895,000. »	»	»	»	»	»	»	»	895,000. »
»	»	»	»	»	»	»	»	»	»
»	»	»	»	»	»	»	»	»	»
1,706,145.13	4,353,502.87 —	81,682.91	619,143.90	608,172.90	10,971. »	619,143.90	»	3,255,530.64	1,717,116.13
38,862.65	19,621,405.30 —	578,594.70	»	»	»	»	»	19,582,542.65	38,862.65
38,862.65	19,621,405.30 —	578,594.70	»	»	»	»	»	19,582,542.65	38,862.65

951. 1937, n. 516. <sup>10)</sup> Comprese lire 1,128,000 iscritte col Regio decreto-legge 18 gennaio 1937, n. 30, convertito nella legge 3 aprile 1937, n. 519; lire 2,900,000 iscritte col Regio decreto-legge 29 aprile 1937, n. 554, convertito nella legge 7 giugno 1937, n. 951 e lire 2,200,000 iscritte col Regio decreto-legge 28 giugno 1937, n. 943.

RENDICONTO GENERALE  
PER L'ESERCIZIO FINANZIARIO  
1936-37.

Regia Azienda

Monopolio

esercizio 193

Capitoli				Conto della competenza per			TOTALE — Colonne f + g h = p + q - n
Numero			Denominazione	Somme			
del 1935-36	del 1936-37	del 1937-38		previste	accertate		
					pagate	rimaste da pagare	
a	b	c	d	e = h - i	f = p - l	g = q - m	
			Riporto . . .	20,200,000. »	19,582,542. 65	38,862. 65	19,621,405. 30
»	17	17	Spese varie per l'Agenzia di Merca - Visite ai centri di raccolta e recezione di banane . . . . .	(a) 400,000. »	245,248. »	81,376. 95	326,624. 95
»	18	18	Spese per l'acquisto, dalla segheria, delle gabbie di legno per l'imballaggio delle banane . . . . .	(b) 7,402,500. »	5,704,092. »	1,154,407. 50	6,858,499. 50
»	19	19	Acquisto di carta, chiodi, filo di ferro ed altro materiale d'imballaggio e loro trasporto . . . . .	(c) 920,000. »	646,047. 50	87,978. »	734,025. 50
»	20	20	Spese per l'imbarco e per lo sbarco ed altre inerenti al carico ed allo scarico delle banane . . . . .	(d) 2,346,000. »	2,024,108. 71	302,325. 65	2,323,434. 36
»	21	21	Noli per trasporto di banane . . . . .	(e) 14,040,000. »	4,985,805. »	8,003,160. »	2,988,965. »
»	22	22	Spese per trasporti terrestri di banane . . . . .	(f) 3,380,000. »	3,104,236. 85	275,734. 50	3,379,971. 35
»	23	23	Assicurazione del carico sulle navi . . . . .	(g) 120,000. »	77,789. 75	29,875. »	107,664. 75
»	24	24	Spese per controllo sulla conservazione e sulla vendita delle banane . . . . .	(h) 150,000. »	89,872. 01	1,776. 34	91,648. 35
»	25	25	Rimborso ai rivenditori della differenza tra il prezzo base e il prezzo effettivo di vendita per le banane di scelta inferiore . . . . .	(i) 575,000. »	297,509. 75	162,805. 30	460,315. 05
»	26	26	Contributi per il miglioramento della bananicoltura per l'incremento del consumo del Regno e dell'esportazione e per lo sfruttamento dei sottoprodotti. . . . .	(l) 110,000. »	94,562. 74	1,373. 50	95,936. 24
»	27	27	Restituzioni e rimborsi . . . . .	20,000. »	4,346. 30	109. 65	4,455. 95
				49,663,500. »	36,853,161. 26	40,139,785. 04	46,992,946. 30

- (a) Compresse lire 140,000, iscritte con Regio decreto-legge 29 aprile 1937, n. 554, convertito nella legge 7 giugno 1937, n. 951 e lire 160,000 iscritte col Regio decreto-legge 28 giugno 1937, n. 943.  
 (b) Compresse lire 1,627,500, iscritte col Regio decreto-legge 28 giugno 1937, n. 943.  
 (c) Compresse lire 40,000, iscritte col suddetto Regio decreto-legge 29 aprile 1937, n. 554.  
 (d) Compresse lire 220,000, iscritte col suddetto Regio decreto-legge 29 aprile 1937, n. 554 e lire 426,000 iscritte col Regio decreto-legge 28 giugno 1937, n. 943.  
 (e) Compresse lire 1,296,000 iscritte col suddetto Regio decreto-legge 29 aprile 1937, n. 554 e lire 1,140,000 iscritte col Regio decreto-legge 28 giugno 1937, n. 943.

- (l) Compresse lire 1,280,000 col Regio  
 (m) Compresse lire  
 (n) Dedotte lire  
 (o) Compresse lire  
 (p) Dedotte lire

SPESA.

## Monopolio Banane.

Azienda

Esercizio 1936-37		Conto dei residui degli esercizi precedenti					Pagamenti	Residui
Economie		Al 1° luglio 1936	Pagati	Rimasti	TOTALE	Economie o eccedenze per assegnazioni speciali	complessivi	passivi
o maggiori spese		Colonna q del conto consuntivo 1935-36		da pagare	—		(competenza e residui)	al 30 giugno 1937
TOTALE								
Colonne f + g		Colonna q del conto consuntivo 1935-36			Colonne l + m			
h	i	k	l	m	n	o	p	q
= p + q - n	= h - e	= n + o	= p - f	= q - g	= p + q - h	= n - k	= f + l	= g + m
19,621,405.30	— 578,594.70	»	»	»	»	»	19,582,542.65	38,862.65
38,862.65								
326,624.95	— 73,375.05	1,718.40	1,718.40	»	1,718.40	»	246,966.40	81,376.95
81,376.95								
6,858,499.50	— 544,000.50	2,039,155. »	»	2,039,155. »	2,039,155. »	»	5,704,092. »	3,193,562.50
1,154,407.50								
734,025.50	— 185,974.50	»	»	»	»	»	646,047.50	87,978. »
87,978. »								
2,323,434.36	— 22,565.64	93,244.25	93,244.25	»	93,244.25	»	2,114,352.96	302,325.65
302,325.65								
12,988,965. »	— 1,051,035. »	6,525,855.20	»	6,525,855.20	6,525,855.20	»	4,985,805. »	14,529,015.20
8,003,160. »								
3,379,971.35	— 28.65	267,077.50	267,077.50	»	267,077.50	»	3,371,314.35	275,731.50
275,734.50								
107,664.75	— 12,335.25	10,904.35	10,904.35	»	10,904.35	»	88,694.10	29,875. »
29,875. »								
91,648.35	— 58,351.65	806.25	806.25	»	806.25	»	90,678.26	1,776.34
1,776.34								
460,315.05	— 114,684.95	»	»	»	»	»	297,509.75	162,805.30
162,805.30								
95,936.24	— 44,063.76	10,888.90	10,888.90	»	10,888.90	»	105,451.64	1,373.50
1,373.50								
4,455.95	— 15,544.05	31,870.50	31,870.50	»	31,870.50	»	36,216.80	409.65
409.65								
16,992,946.30	— 2,670,553.70	8,981,520.35	416,510.15	8,565,010.20	8,981,520.35	»	37,269,671.41	18,704,795.24
10,139,785.04								

1937, n. 951 e

Regio decreto-

te col Regio

- (1) Compresse lire 1,000,000 iscritte col Regio decreto-legge 18 gennaio 1937, n. 30, convertito nella legge 3 aprile 1937, n. 519 e lire 1,280,000 iscritte col Regio decreto-legge 29 aprile 1937, n. 554, convertito nella legge 7 giugno 1937, n. 951 e lire 200,000 iscritte col Regio decreto 28 giugno 1937, n. 943.
- (2) Compresse lire 25,000 iscritte col Regio decreto-legge 28 giugno 1937, n. 943.
- (3) Dedotte lire 50,000 col Regio decreto-legge 18 gennaio 1937, n. 30, convertito nella legge 3 aprile 1937, n. 519.
- (4) Compresse lire 350,000 iscritte col Regio decreto-legge 28 giugno 1937, n. 943.
- (5) Dedotte lire 90,000 col Regio decreto-legge 28 giugno 1937, n. 943.

Educazione  
Nazionale



Capitoli				Conto della competenza per l'esercizio 1936-37			TOTALE Colonne f + g h = p + q - n	
Numero			Denominazione	previste	Somme accertate			
del 1935-36	del 1936-37	del 1937-37			Rapporti fra le colonne	pagate	rimaste da pagare	
a	b	c	d	e = h ± i	f = p - l	g = q - m		
			<i>Servizio Trasporti.</i>					
»	28	28	Noleggio navi . . . . .	(a) 7,220,650. »	3,728,247. 30	3,492,370. »	7,220,617. 30	
»	29	29	Spese portuali . . . . .	(b) 498,500. »	469,568. 10	27,138. 25	496,706. 35	
»	30	30	Tasse per passaggio nel canale di Suez . . . . .	(c) 4,870,000. »	2,471,440. 75	2,162,381. 80	4,633,822. 55	
»	31	31	Spese relative allo stivaggio ed al distivaggio delle merci non monopolizzate e trasbordi. . . . .	(d) 825,000. »	582,253. 30	75,462. 95	657,716. 25	
»	32	32	Acquisto combustibili e lubrificanti. . . . .	(e) 3,109,500. »	1,472,362. 50	1,391,808. 35	2,864,170. 85	
»	33	33	Acquisto materiale di consumo di macchine e frigoriferi, di materiale di coperta e di camera . . . . .	(f) 437,000. »	388,905. 50	48,013. 45	436,918. 95	
»	34	34	Spese di manutenzione ordinaria delle navi. . . . .	(g) 440,000. »	242,622. 30	81,880. 50	324,502. 80	
»	35	35	Provvigione agli spedizionieri . . . . .	(h) 262,000. »	179,364. 50	25,905. 10	205,269. 60	
»	36	36	Stipendi e paghe, compensi straordinari e premi al personale di bordo . . . . .	(i) 1,180,500. »	1,123,553. 60	56,871. 35	1,180,424. 95	
»	37	37	Contributi di previdenza personale di bordo . . . . .	(l) 74,800. »	67,083. 70	32. 50	67,416. 20	
			<i>Da riportarsi . . . . .</i>	18,917,950. »	10,725,401. 55	7,364,864. 25	18,087,265. 80	

- (a) Comprese lire 3,831,650, iscritte col Regio decreto-legge 18 gennaio 1937, n. 30, convertito nella legge 3 aprile 1937, n. 518; lire 265,000 iscritte con Regio decreto-legge 29 aprile 1937, n. 554, convertito nella legge 7 giugno 1937, n. 951 e lire 224,000 iscritte con Regio decreto-legge 28 giugno 1937, n. 943.
- (b) Comprese lire 30,500 iscritte con Regio decreto-legge 15 dicembre 1936, n. 2124, convertito nella legge 3 aprile 1937, n. 516; lire 117,000 iscritte col suddetto Regio decreto-legge 29 aprile 1937, n. 554, e lire 79,000 iscritte col Regio decreto-legge 28 giugno 1937, n. 943.
- (c) Comprese lire 1,886,000 iscritte col suddetto Regio decreto-legge 18 gennaio 1937, n. 30 e lire 250,000 iscritte col suddetto Regio decreto-legge 29 aprile 1937, n. 554. Dedotte lire 213,000 col Regio decreto-legge 28 giugno 1937, n. 943.
- (d) Comprese lire 215,000 iscritte col suddetto Regio decreto-legge 28 giugno 1937, n. 943 e dedotte lire 50,000 col suddetto Regio decreto-legge 18 gennaio 1937, n. 30, e lire 76,000 col suddetto Regio decreto-legge 29 aprile 1937, n. 554.

- (e) Comprese lire 110,000 1937, n. 943.
- (f) Comprese lire 28,000 1937, n. 943.
- (g) Comprese lire 18,000 1937, n. 943.
- (h) Comprese lire 5,000 e lire 5,000.
- (i) Comprese lire 1,000.

Competenza per Somme	Esercizio 1936-37		Conto dei residui degli esercizi precedenti					Pagamenti complessivi (competenza e residui)	Residui passivi al 30 giugno 1937
	Economie o maggiore spese	TOTALE — Colonne f + g	Al 1° luglio 1936 — Colonna q del conto consuntivo 1935-36	Pagati	Rimasti da pagare	TOTALE — Colonne l + m	Economie o eccedenze per assegnazioni speciali		
accertate	o	h	k	l	m	n	o	p	q
rimaste da pagare		= p + q - n	= n ± o	= p - f	= q - g	= p + q - h	= n - k	= f + l	= g + m
g = q - m		i = h - e							
3,492,370. »	7,220,617. 30 — 32. 70	140,580. »	140,580. »	»	140,580. »	»	3,868,827. 30	3,492,370. »	
27,138. 25	496,706. 35 — 1,793. 65	51,742. 50	51,742. 50	»	51,742. 50	»	521,310. 60	27,138. 25	
2,162,381. 80	4,633,822. 55 — 236,177. 45	377,651. 95	377,651. 95	»	377,651. 95	»	2,849,092. 70	2,162,381. 80	
75,462. 95	657,716. 25 — 167,283. 75	18,263. 50	18,263. 50	»	18,263. 50	»	600,516. 80	75,462. 95	
1,391,808. 35	2,864,170. 85 — 245,329. 15	9,364. 95	9,364. 95	»	9,364. 95	»	1,481,727. 45	1,391,808. 35	
48,013. 45	436,918. 95 — 81. 05	78,176. 10	78,176. 10	»	78,176. 10	»	467,081. 60	48,013. 45	
81,880. 50	324,502. 80 — 115,497. 20	39,684. 20	39,434. 20	250. »	39,684. 20	»	282,056. 50	82,130. 50	
25,905. 10	205,269. 60 — 56,730. 40	46,270. 75	46,270. 75	»	46,270. 75	»	225,635. 25	25,905. 10	
56,871. 35	1,180,424. 95 — 75. 05	184. 45	184. 45	»	184. 45	»	1,123,738. 05	56,871. 35	
32. 50	67,116. 20 — 7,683. 80	»	»	»	»	»	67,083. 70	32. 50	
7,361,864. 25	18,087,265. 80 — 830,684. 20	761,918. 40	761,668. 40	250. »	761,918. 40	»	11,487,069. 95	7,362,114. 25	

- 1937, n. 519; e lire 224,000
- 1937, n. 516; decreto-legge
- suddetto Regio
- suddetto Regio
- (e) Compresse lire 1,599,500 inserite col Regio decreto-legge 18 gennaio 1937, n. 30, convertito nella legge 3 aprile 1937, n. 519 e lire 110 mila, inserite col Regio decreto-legge 28 giugno 1937, n. 943. Dedotte lire 210,000 col Regio decreto-legge 29 aprile 1937, n. 554, convertito nella legge 7 giugno 1937, n. 951.
- (f) Compresse lire 155,000 inserite col suddetto Regio decreto-legge 29 aprile 1937, n. 554 e lire 2,000 inserite col Regio decreto-legge 28 giugno 1937, n. 943.
- (g) Compresse lire 200,000, inserite col Regio decreto-legge 29 aprile 1937, n. 554 succitato.
- (h) Compresse lire 10,000, inserite col Regio decreto-legge 28 giugno 1937, n. 943 e dedotte lire 100,000 col Regio decreto-legge 18 gennaio 1937, n. 30, convertito nella legge 3 aprile 1937, n. 519, e lire 100,000 col Regio decreto-legge 29 aprile 1937, n. 554, succitato.
- (i) Compresse lire 78,000 inserite col Regio decreto-legge 15 dicembre 1936, n. 2124, convertito nella legge 3 aprile 1937, n. 516 e lire 5,500 inserite col Regio decreto-legge 28 giugno 1937, n. 943.
- (l) Compresse lire 22,000, inserite col Regio decreto-legge 29 aprile 1937, n. 554, convertito nella legge 7 giugno 1937, n. 951.

Capitoli				Conto della competenza per l'esercizio 1936-37				
Numero			Denominazione	Rapporti fra le colonne	Somme			TOTALE — Colonne f + g h = p + q - n
del 1935-36	del 1936-37	del 1937-38			previste	accertate		
a	b	c	d	e = h ± i	f = p - l	g = q - m	n = p + q - n	
			<i>Riporto . . .</i>	18,917,950. »	10,725,401. 55	7,361,864. 25	18,087,265. 80	
»	38	38	Panatiche - Vitto ai passeggeri . . . . .	(a) 601,000. »	488,541. 65	12,172. 06	500,713. 70	
»	39	39	Assicurazioni varie . . . . .	(b) 400,003 »	368,164. »	31,613. 85	399,777. 85	
»	40	40	Canone e rimborso alla radio marittima . . . . .	(c) 70,000. »	46,663. 35	16,303. 50	63,026. 85	
»	41	41	Interessi sulle somministrazioni in conto debiti contratti per acquisto di navi. . . . .	(d) 900,000 »	900,000. »	»	900,000 »	
»	42	43	Restituzioni e rimborsi . . . . .	50,000 »	9,776. 70	14,180. 15	23,956. 85	
				20,938,953. »	12,538,517. 25	7,436,193. 80	19,974,741. 05	
			<i>Lavorazione industriale delle banane e dei sottoprodotti.</i>					
»	43	44	Spesa per acquisto di macchine . . . . .	<i>per memoria</i>	»	»	»	
»	44	45	Spese per acquisto di materie prime e materiali di consumo, di utensili e attrezzi . . . . .	<i>per memoria</i>	»	»	»	
»	45	46	Canone di affitto locali . . . . .	<i>per memoria</i>	»	»	»	
»	46	47	Assicurazioni varie di cose e di persone . . . . .	<i>per memoria</i>	»	»	»	
			<i>Da riportarsi . . .</i>	»	»	»	»	

(a) Comprese lire 300,000, iscritte col Regio decreto-legge 29 aprile 1937, n. 554, convertito nella legge 7 giugno 1937, n. 951 e dedotte lire 14,000 col Regio decreto-legge 28 giugno 1937, n. 943.

(b) Dedotte lire 746,000 col suddetto Regio decreto-legge 29 aprile 1937, n. 554.

(c) Comprese

(d) Comprese

a Azienda Monopolio Banane.

SPESA.

competenza per l'esercizio 1936-37		Conto dei residui degli esercizi precedenti						Pagamenti	Residui
Somme accertate	Economie o maggiori spese	Al 1° luglio 1936	Pagati	Rimasti da pagare	TOTALE	Economie o eccedenze per assegnazioni speciali	complessivi (competenza e residui)	passivi al 30 giugno 1937	
		Colonna q del conto consuntivo 1935-36							Colonne l + m
rimaste da pagare	TOTALE Colonne r + g	Colonna q del conto consuntivo 1935-36	Colonne l + m	Colonne l + m	Colonne l + m	Colonne l + m	Colonne l + m	Colonne l + m	
g = q - m	h = p + q - n	i = h - e	k = n ± o	l = p - f	m = q - g	n = p + q - h	o = n - k	p = f + l	q = g + m
7,361,864.25	18,087,265.80	830,684.20	761,918.40	761,668.40	250. »	761,918.40	»	11,487,069.95	7,362,114.25
12,172.15	500,713.70	100,286.30	38,344.15	38,344.15	»	38,344.15	»	526,885.80	12,172.05
31,613.85	399,777.85	225.15	43,042. »	43,042. «	»	43,042. »	»	411,206. »	31,613.85
16,363.50	63,026.85	6,973.15	5,306.20	5,306.20	»	5,306.20	»	51,969.55	16,363.50
»	900,000. »	»	»	»	»	»	»	900,000. »	»
14,180.15	23,956.85	26,043.15	45,336.65	27,326.95	18,009.70	45,336.65	»	37,103.65	32,189.85
7,436,193.80	19,974,741.05	964,211.95	893,947.40	875,687.70	18,259.70	893,947.40	»	13,414,234.95	7,454,453.50
»	»	»	»	»	»	»	»	»	»
»	»	»	»	»	»	»	»	»	»
»	»	»	»	»	»	»	»	»	»
»	»	»	»	»	»	»	»	»	»
»	»	»	»	»	»	»	»	»	»

1937, n. 951

(e) Compresse lire 22,000 iscritte col Regio decreto-legge 29 aprile 1937, n. 554, convertito nella legge 7 giugno 1937, n. 951.

(d) Compresse lire 150,000, iscritte col Regio decreto-legge 15 dicembre 1936, n. 2124, convertito nella legge 3 aprile 1937, n. 516.

RENDICONTO GENERALE  
PER L'ESERCIZIO FINANZIARIO  
1936-37.

Regia Azienda Monopoli

Capitoli				Conto della competenza per l'esercizio 1936-37					
Numero			Denominazione	Rapporti fra le colonne	Somme			TOTALE Colonne f + g h = p + q - n	
del 1935-36 a	del 1936-37 b	del 1937-38 c			d	previste e = h ± i	accertate		
							pagate f = p - l		rimaste da pagare g = q - m
			<i>Riporto . . .</i>		»	»	»	»	
»	47	48	Energia elettrica, illuminazione, acqua ed altre spese d'esercizio . . . . .		<i>per memoria</i>	»	»	»	
»	48	49	Paghe ed altri assegni agli operai . . . . .		<i>per memoria</i>	»	»	»	
»	49	50	Restituzioni e rimborsi . . . . .		<i>per memoria</i>	»	»	»	
					»	»	»	»	
			<i>Gestione dell'Azienda Agricola.</i>						
»	50	51	Spese per acquisto di macchine . . . . .		<i>per memoria</i>	»	»	»	
»	51	52	Spese per acquisto di materie prime, piante e materiali di consumo, utensili e attrezzi . . . . .		<i>per memoria</i>	»	»	»	
»	52	53	Fitto di locali . . . . .		<i>per memoria</i>	»	»	»	
»	53	54	Assicurazioni varie di cose e di persone . . . . .		<i>per memoria</i>	»	»	»	
»	54	55	Energia elettrica, illuminazione, acqua ed altre spese di esercizio . . . . .		<i>per memoria</i>	»	»	»	
»	55	56	Paghe ed altri assegni agli operai . . . . .		<i>per memoria</i>	»	»	»	
»	56	57	Restituzioni e rimborsi . . . . .		<i>per memoria</i>	»	»	»	
					»	»	»	»	

Competenza per l'esercizio 1936-37		Conto dei residui degli esercizi precedenti					Pagamenti		Residui			
Somme accertate		Economie o maggiori spese	Al 1° luglio 1936 — Colonna q del conto consuntivo 1935-36	Pagati	Rimasti da pagare	TOTALE — Colonne l + m	Economie o eccedenze per assegnazioni speciali	complessivi (competenza e residui)	passivi al 30 giugno 1937			
rimaste da pagare	TOTALE — Colonne f + g									g = q - m	h = p + q - n	i = h - e
»	»	»	»	»	»	»	»	»	»	»	»	»
»	»	»	»	»	»	»	»	»	»	»	»	»
»	»	»	»	»	»	»	»	»	»	»	»	»
»	»	»	»	»	»	»	»	»	»	»	»	»
»	»	»	»	»	»	»	»	»	»	»	»	»
»	»	»	»	»	»	»	»	»	»	»	»	»
»	»	»	»	»	»	»	»	»	»	»	»	»
»	»	»	»	»	»	»	»	»	»	»	»	»
»	»	»	»	»	»	»	»	»	»	»	»	»
»	»	»	»	»	»	»	»	»	»	»	»	»
»	»	»	»	»	»	»	»	»	»	»	»	»
»	»	»	»	»	»	»	»	»	»	»	»	»
»	»	»	»	»	»	»	»	»	»	»	»	»
»	»	»	»	»	»	»	»	»	»	»	»	»
»	»	»	»	»	»	»	»	»	»	»	»	»
»	»	»	»	»	»	»	»	»	»	»	»	»

Educazione Nazionale

RENDICONTO GENERALE  
PER L'ESERCIZIO FINANZIARIO  
1936-37.

Regia Azienda

Monopolio

esercizio 1936

Numero			Capitoli Denominazione d	Conto della competenza per					
del 1935-36 a	del 1936-37 b	del 1937-38 c		Rapporti fra le colonne }	Somme				
					previste e = h ± i	accertate			
						pagate f = p - l	rimaste da pagare g = q - m		
			<i>Gestione della Segheria.</i>						
»	57	58	Spese per acquisto di macchine . . . . .	(a) 100,000. »	»	4,705. »			
»	58	59	Spese per acquisto di materie prime; legname, chiodi, filo di ferro, ecc. . .	(b) 4,040,000. »	3,781,277. 05	45,060. »			4,705. »
»	59	60	Spese per trasporti, imbarchi e sbarchi del materiale . . . . .	(c) 3,940,000. »	1,263,020. 15	2,676,884. 60			3,827,237. 05
»	60	61	Paghe ed altri assegni agli operai . . . . .	(d) 890,000. »	686,686. »	203,274. »			3,939,904. 75
»	61	62	Assicurazioni varie di cose e di persone . . . . .	(e) 50,800. »	40,200. »	10,600. »			889,960. »
»	62	63	Forza motrice, acqua e varie . . . . .	(f) 131,000. »	118,920. »	12,000. »			50,800. »
»	63	64	Restituzioni e rimborsi . . . . .	10,000. »	»	»			130,920. »
				9,161,800. »	5,890,103. 20	2,953,423. 60			»
									8,843,526. 80

(a) Somma stanziata col Regio decreto-legge 15 dicembre 1936, n. 2124, convertito nella legge 3 aprile 1937, n. 516.

(b) Compresse lire 1,500,000 iscritte col Regio decreto-legge 15 dicembre 1936, n. 2124, succitato e lire 350,000, iscritte col Regio decreto-legge 29 aprile 1937, n. 554, convertito nella legge 7 giugno 1937, n. 951.

(c) Compresse lire 1,000,000, iscritte col Regio decreto-legge 15 dicembre 1936, n. 2124, succitato e lire 180,000 iscritte col Regio decreto-legge 29 aprile 1937, n. 554, succitato. Dedotte lire 180,000 col Regio decreto-legge 28 giugno 1937, n. 943.

(d) Compresse lire  
315,000 in  
(e) Compresse lire  
giugno 19  
(f) Compresse lire  
giugno 19

a Azienda  
Monopolio Banane.

## SPESA.

Somme accertate rimaste da pagare g = q - m	esercizio 1936-37		Conto dei residui degli esercizi precedenti				Pagamenti complessivi (competenza e residui)	Residui passivi al 30 giugno 1937
	Economie o maggiori spese	Al 1° luglio 1936 — Colonna q del conto consuntivo 1936-36	Pagati	Rimasti da pagare	TOTALE — Colonne l + m	Economie o eccedenze per assegnazioni speciali		
h = p + q - a	i = h - e	k = n ± o	l = p - f	m = q - g	n = p + q - h	o = n - k	p = f + l	q = g + m
4,705. »	4,705. » — 95,295. »	49,920. »	49,920. »	»	49,920. »	»	49,920. »	4,705. »
45,960. »	3,827,237. 05 — 212,762. 95	386,470. 10	386,470. 10	»	386,470. 10	»	4,167,747. 15	45,960. »
2,676,884. 60	3,989,904. 75 — 95. 25	1,234,164. 55	135,008. 05	1,099,156. 50	1,234,164. 55	»	1,398,028. 20	3,776,041. 10
203,274. »	889,960. » — 40. »	161,423. 50	115,116. 90	46,306. 60	161,423. 50	»	801,802. 90	249,580. 60
10,600. »	50,800. »	9,827. 25	9,827. 25	»	9,827. 25	»	50,027. 25	10,600. »
12,000. »	130,920. » — 80. »	41,866. 10	41,866. 10	»	41,866. 10	»	160,786. 10	12,000. »
»	» — 10,000. »	15,528. 50	15,528. 50	»	15,528. 50	»	15,528. 50	»
2,953,423. 60	8,843,526. 80 — 318,273. 20	1,899,200. »	753,736. 90	1,145,463. 10	1,899,200. »	»	6,643,840. 10	4,098,886. 70

- tte col Regio  
Regio decreto-
- (1) Comprese lire 400,000 iscritte col Regio decreto-legge 29 aprile 1937, n. 554, convertito nella legge 7 giugno 1937, n. 951, e lire 315,000 iscritte col Regio decreto-legge 28 giugno 1937, n. 943.
- (2) Comprese lire 10,000 iscritte col suddetto Regio decreto-legge 29 aprile 1937, n. 554, e lire 15,800 iscritte col Regio decreto-legge 28 giugno 1937, n. 943.
- (3) Comprese lire 50,000 iscritte col suddetto Regio decreto-legge 29 aprile 1937, n. 554, e lire 18,000 iscritte col Regio decreto-legge 28 giugno 1937, n. 943.



Capitoli				Conto della competenza per l'esercizio 1936-37					
Numero			Denominazione	Rapporti tra le colonne	Somme			TOTALE — colonne f + g h = p + q - n	
del 1935-36 a	del 1936-37 b	del 1937-38 c			d	previste e = k ± i	accertate		
							pagate f = p - l		rimaste da pagare g = q - m
TITOLO II.— PARTE STRAORDINARIA.									
SERVIZI DIVERSI.									
»	64	65	Assegni e sussidi di licenziamento agli impiegati ed agli operai della Regia Azienda . . . . .		50,000. »	»	50,000. »	50,000. »	
»	65	66	Acquisto di edifici, depositi e stabilimenti industriali; di aree per nuovi edifici da destinare ad uso industriale e spese per le costruzioni relative.		(a) 300,000. »	192,536. »	107,464. »	300,000. »	
»	65 bis	77	Requisizione di navi, stabili ed impianti adibiti al traffico bananiero (articolo 6 del Regio decreto-legge 2 dicembre 1935, n. 2085) (b) . .		(b) 12,000,000. »	9,873,810. 60	2,126,189. 40	12,000,000. »	
»	66	78	Acquisto e costruzione di navi - Armamento e spese accessorie (Regi decreti-legge 11 giugno 1936, n. 1193 e 16 luglio 1936, n. 1555) (c) . .		(c) 60,000,000. »	35,063,067. 70	24,936,932. 30	60,000,000. »	
»	67	68	Spese per ri classifica quadriennale e per grandi riparazioni delle navi . .		300,000. »	72,574. »	227,426. »	300,000. »	
»	68	69	Costruzione di otto nuovi centri di raccolta nel comprensorio di Genale .		(d) 400,000. »	227,696. »	»	227,696. »	
»	69	70	Spese d'impianto . . . . .		200,000. »	99,326. 05	100,673. 95	200,000. »	
					73,250,000. »	45,529,010. 35	27,548,685. 65	73,077,696. »	

(a) Somma stanziata col Regio decreto-legge 15 dicembre 1936, n. 2124, convertito nella legge 3 aprile 1937, n. 516.

(b) Capitolo istituito e somma stanziata col decreto del Ministro delle finanze 15 dicembre 1936, n. 119928, ai sensi del Regio decreto-legge indicato nel capitolo stesso.

(c) Modificata la denominazione col Regio decreto-legge 15 dicembre 1936, n. 2124, convertito nella legge 3 aprile 1937, n. 519, e inserite lire 40,000,000 col Regio decreto-legge medesimo.

(d) Dedotte lire  
(e) Economia r  
stabili ed

Azienda Monopolio Banane.

SPESA.

Somme accertate rimaste da pagare g = q - m	Esercizio 1936-37		Conto dei residui degli esercizi precedenti					Pagamenti complessivi (competenza e residui) p = f + l	Residui passivi al 30 giugno 1937 q = g + m
	TOTALE — Colonne f + g h = p + q - n	Economie o maggiori spese i = h - e	Al 1° luglio 1936 — Colonna q del conto consuntivo 1935-36 k = n ± o	Pagati l = p - f	Rimasti da pagare m = q - g	TOTALE — Colonne l + m n = p + q - h	Economie o eccedenze per assegnazioni speciali o = n - k		
50,000. »	50,000. »	»	»	»	»	»	»	»	50,000. »
107,464. »	300,000. »	»	1,625. 80	1,625. 80	»	1,625. 80	»	194,161. 80	107,464. »
2,126,189. 40	12,000,000. »	»	6,328,084. 40	5,034,368. 75	»	5,034,368. 75	(e) 1,293,715. 65	14,908,179. 35	2,126,189. 40
24,936,932. 30	60,000,000. »	»	1,366. »	1,366. »	»	1,366. »	»	35,064,433. 70	24,936,932. 30
227,426. »	300,000. »	»	»	»	»	»	»	72,574. »	227,426. »
»	227,696. »	— 172,304. »	»	»	»	»	»	227,696. »	»
100,673. 95	200,000. »	»	»	»	»	»	»	99,326. 05	100,673. 95
27,548,685. 65	73,077,696. »	— 172,304. »	6,331,076. 20	5,037,360. 55	»	5,037,360. 55	— 1,293,715. 65	50,566,370. 90	27,548,685. 65

(d) Dedotte lire 800,000 col Regio decreto-legge 18 gennaio 1937, n. 30, convertito nella legge 3 aprile 1937, n. 519.

(e) Economia risultata dalle transazioni intervenute per la liquidazione delle pendenze relative alla requisizione delle navi, stabili ed impianti esistenti alla data di istituzione del monopolio.

Regio decreto-  
19, e iscritte