



00545

CAMERA DEI DEPUTATI

N. 2702

# RENDICONTO GENERALE

DELLA

AMMINISTRAZIONE DELLO STATO

per l'esercizio finanziario 1944-45

PRESENTATO ALLA PRESIDENZA DELLA CAMERA DEI DEPUTATI  
DAL MINISTRO DEL BILANCIO E AD INTERIM DEL TESORO

(PELLA)

l'8 maggio 1952

PARTE I

CONTO DEL BILANCIO



VOLUME QUARTO

SPESA DEI MINISTERI DEI LAVORI PUBBLICI  
E DELLE COMUNICAZIONI

ROMA  
ISTITUTO POLIGRAFICO DELLO STATO



00242





CONTO CONSUNTIVO PER L'ESERCIZIO  
FINANZIARIO DAL 1° LUGLIO 1944  
AL 30 GIUGNO 1945

**SPESA DEL MINISTERO DEI LAVORI PUBBLICI**



Small rectangular label or piece of paper in the top left corner, possibly containing a date or reference number.

Faint, illegible text or markings in the upper middle section of the page.

Faint, illegible text or markings in the middle section of the page.



## NOTA PRELIMINARE

Gli stati di previsione della spesa del Ministero dei lavori pubblici per l'esercizio finanziario 1944-45. gestione del Governo legittimo italiano e gestione del sedicente governo repubblicano fascista, approvati rispettivamente, con il decreto legislativo luogotenenziale 31 dicembre 1944, n. 492, e con decreto Ministeriale 27 giugno 1944, n. 367, presentavano le seguenti risultanze:

	Governo legittimo italiano	Sedicente governo repubblicano fascista	T O T A L E
Spese effettive . . . . .	L. 1.488.190.000	L. 1.186.220.846	L. 2.674.410.846
Movimento di capitali . . . . .	» 43.150.520	» 237.020	» 43.387.540
<b>Totale delle previsioni . . . . .</b>	<b>L. 1.531.340.520</b>	<b>L. 1.186.457.866</b>	<b>L. 2.717.798.386</b>

Nel corso della gestione furono apportate ai predetti stati di previsione variazioni in più ed in meno, per cui in definitiva le previsioni iniziali ebbero un aumento netto di lire 12.740.871.000 così ripartite:

O G G E T T O	V A R I A Z I O N I					
	Governo legittimo italiano		Sedicente governo repubblicano fascista		Riepilogo	
	in aumento	in diminuzione	in aumento	in dimi- nuzione	in aumento	in diminuzione
<i>Spese effettive ordinarie</i>						
Spese generali in gestione dell'Amministrazione centrale . . . . .	179.531.000	—	15.670.000	—	195.201.000	—
Debito vitalizio . . . . .	18.740.000	—	—	—	18.740.000	—
Opere in gestione dell'Amministrazione centrale:						
Opere marittime . . . . .	5.000.000	—	—	—	5.000.000	—
Opere idrauliche . . . . .	—	7.800.000	—	—	—	7.800.000
Opere edilizie . . . . .	—	7.000.000	—	—	—	7.000.000
Opere in dipendenza di pubbliche calamità . . . . .	—	700.000	—	—	—	700.000
Opere in gestione degli uffici tecnico-amministrativi decentrati:						
Magistrato alle acque . . . . .	—	—	4.800.000	—	4.800.000	—
Provveditorato regionale de L'Aquila . . . . .	35.300.000	—	—	—	35.300.000	—
Provveditorato regionale di Roma . . . . .	40.700.000	—	—	—	40.700.000	—
Provveditorato regionale di Napoli . . . . .	34.800.000	—	—	—	34.800.000	—
Provveditorato regionale di Bari . . . . .	18.400.000	—	—	—	18.400.000	—
Provveditorato regionale di Potenza . . . . .	8.300.000	—	—	—	8.300.000	—
Provveditorato regionale di Catanzaro . . . . .	14.100.000	—	—	—	14.100.000	—
Contributi ad aziende autonome . . . . .	22.200.000	—	23.119.000	—	45.319.000	—
<i>Spese effettive straordinarie</i>						
Spese generali in gestione dell'Amministrazione centrale . . . . .	97.690.000	—	30.810.000	—	128.500.000	—
Spese generali in gestione degli uffici tecnico-amministrativi decentrati . . . . .	17.100.000	—	—	—	17.100.000	—
Opere a pagamento non differito in gestione dell'Amministrazione centrale:						
Opere stradali . . . . .	—	2.000.000	—	—	—	2.000.000
Opere marittime . . . . .	—	1.000.000	—	—	—	1.000.000
Opere idrauliche . . . . .	—	5.000.000	—	—	—	5.000.000
Opere di edilizia statale e sovvenzionata . . . . .	—	45.000.000	—	—	—	45.000.000
Opere igieniche e piani urbanistici . . . . .	2.800.000	—	—	—	2.800.000	—
Opere ed apprestamenti in dipendenza di pubbliche calamità e di danni bellici . . . . .	4.678.385.000	—	1.600.000.000	—	6.278.385.000	—
Costruzioni di strade ferrate . . . . .	29.591.000	—	4.590.000	—	34.181.000	—
Spese di viabilità, Spese generali di funzionamento e per l'esecuzione delle opere . . . . .	239.245.000	—	—	—	239.245.000	—
<i>Da riportarsi . . . . .</i>	5.441.882.000	68.500.000	1.678.989.000	—	7.120.871.000	68.500.000



O G G E T T O	V A R I A Z I O N I					
	Governo legittimo italiano		Sedicente governo repubblicano fascista		Riepilogo	
	in aumento	in diminuzione	in aumento	in diminuzione	in aumento	in diminuzione
<i>Riporto . . .</i>	5.441.882.000	68.500.000	1.678.989.000	—	7.120.871.000	68.500.000
Opere a pagamento non differito in gestione degli uffici tecnico-amministrativi decentrati:						
Provveditorato regionale de L'Aquila . .	558.000.000	—	—	—	558.000.000	—
Provveditorato regionale di Roma . . . .	1.873.000.000	—	—	—	1.873.000.000	—
Provveditorato regionale di Napoli . . . .	1.794.000.000	—	—	—	1.794.000.000	—
Provveditorato regionale di Bari . . . . .	516.000.000	—	—	—	516.000.000	—
Provveditorato regionale di Potenza . . . .	185.000.000	—	—	—	185.000.000	—
Provveditorato regionale di Catanzaro . .	386.000.000	—	—	—	386.000.000	—
Provveditorato regionale di Palermo . . .	45.000.000	—	—	—	45.000.000	—
Provveditorato regionale di Cagliari . . .	25.000.000	—	—	—	25.000.000	—
Contributi ad aziende autonome . . . . .	300.000.000	—	6.500.000	—	306.500.000	—
<b>Totale . . .</b>	<b>11.123.882.000</b>	<b>68.500.000</b>	<b>1.685.489.000</b>	<b>—</b>	<b>12.809.371.000</b>	<b>68.500.000</b>

Tali variazioni, avuto riguardo ai provvedimenti con i quali furono disposte sono messe in evidenza nel prospetto n. 1.

Gli accertamenti quali risultano dal conto consuntivo in confronto delle previsioni definitive sono messi in evidenza nel prospetto n. 2.

Previsioni ed accertamenti complessivi e confronto con quelli dell'esercizio precedente sono messi in evidenza nel prospetto n. 3.

#### 1. — Classificazione delle variazioni intervenute nel corso dell'esercizio

O G G E T T O	Previsioni iniziali approvate con la legge di bilancio	V A R I A Z I O N I I N A U M E N T O			V A R I A Z I O N I I N D I M I N U Z I O N E		V A R I A Z I O N I C O M P L E S S I V E	P R E V I S I O N I D E F I N I T I V E
		Maggiori assegnazioni con leggi e decreti	Prelevamento dai fondi di riserva per spese obbligatorie ed ordine e spese impreviste	Somme in istrasazioni di fondi da parte di Amministrazioni dello Stato o di altri Enti	Diminuzioni di assegnazioni con leggi e decreti	Passaggi di fondi ad altre Amministrazioni		
Gestione governo legittimo italiano . .	1.488.190.000	11.055.382.000	—	—	—	—	11.055.382.000	12.543.572.000
Gestione del sedicente governo repubblicano fascista . .	1.186.220.846	1.685.489.000	—	—	—	—	1.685.489.000	2.871.709.846
<b>Totale spese effettive</b>	<b>2.674.410.846</b>	<b>12.740.871.000</b>	<b>—</b>	<b>—</b>	<b>—</b>	<b>—</b>	<b>12.740.871.000</b>	<b>15.415.281.846</b>
<i>Movimento di capitali</i>								
Gestione del governo legittimo italiano . .	43.150.520	—	—	—	—	—	—	43.150.520
Gestione del sedicente governo repubblicano fascista . .	237.020	—	—	—	—	—	—	237.020
<b>Totale . . .</b>	<b>43.387.540</b>	<b>—</b>	<b>—</b>	<b>—</b>	<b>—</b>	<b>—</b>	<b>—</b>	<b>43.387.540</b>
<b>Totale gestione governo legittimo italiano . . . . .</b>	<b>1.531.340.520</b>	<b>11.055.382.000</b>	<b>—</b>	<b>—</b>	<b>—</b>	<b>—</b>	<b>11.055.382.000</b>	<b>12.586.722.520</b>
<b>Totale gestione governo repubblicano fascista . . . . .</b>	<b>1.186.457.866</b>	<b>1.685.489.000</b>	<b>—</b>	<b>—</b>	<b>—</b>	<b>—</b>	<b>1.685.489.000</b>	<b>2.871.946.866</b>
<b>TOTALE GENERALE</b>	<b>2.717.798.386</b>	<b>12.740.871.000</b>	<b>—</b>	<b>—</b>	<b>—</b>	<b>—</b>	<b>12.740.871.000</b>	<b>15.458.669.386</b>



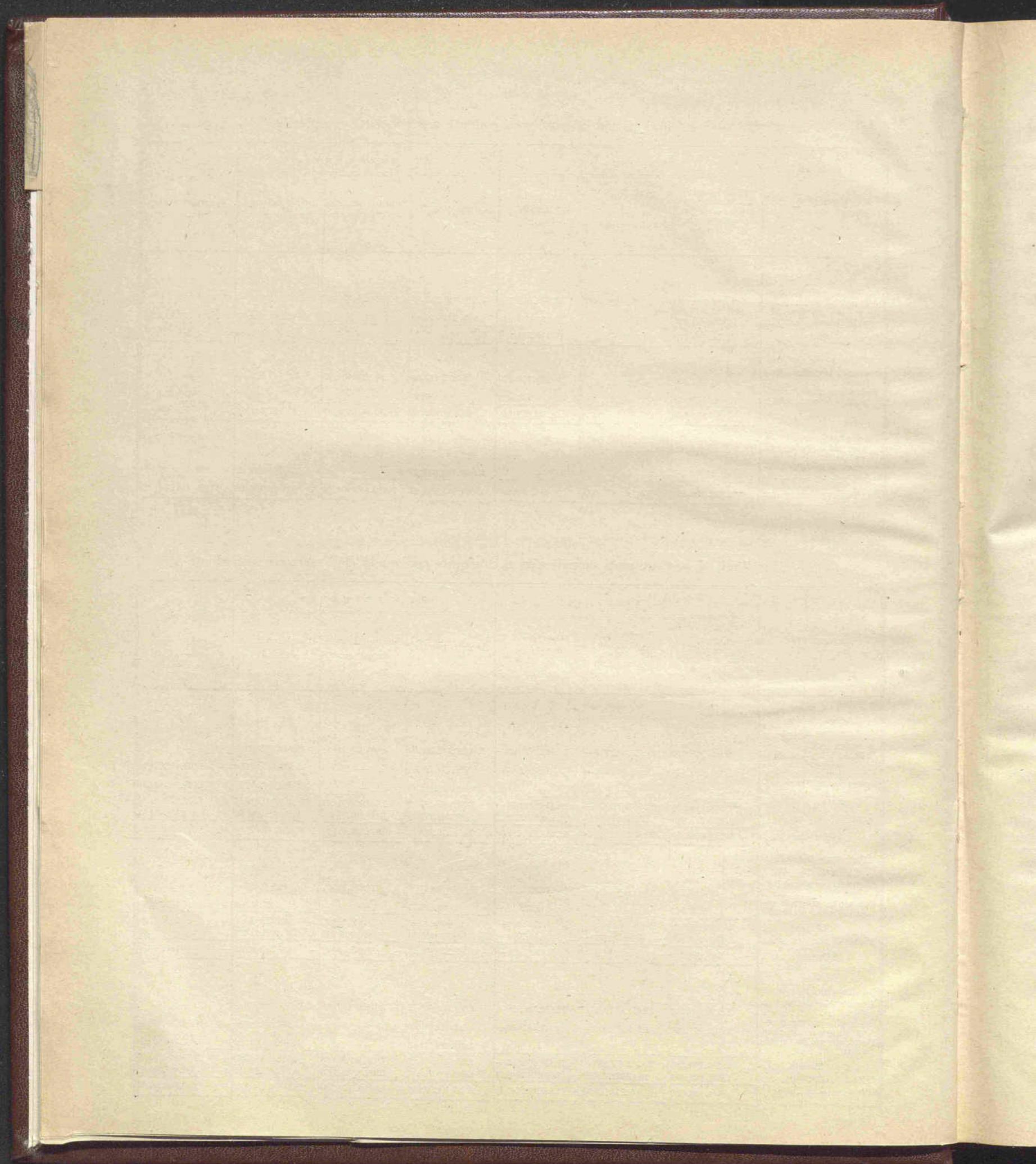
## 2. — Previsioni messe in confronto con gli accertamenti complessivi

OGGETTO	PREVISIONI			ACCERTAMENTI			Economie o maggiore spese 3 - 6
	Previsioni iniziali approvate con la legge di bilancio 1	Variazioni autorizzate con leggi e decreti 2	Previsioni definitive 1 + 2 3	Somme pagate 4	Somme rimaste da pagare 5	Totale colonne 4 + 5 6	
<i>Spese effettive</i>							
Governo legittimo italiano . . . . .	1.488.190.000	11.055.382.000	12.543.572.000	4.940.446.245,69	7.603.125.754,31	12.543.572.000	—
Sedicente governo repubblicano fascista . . . . .	1.186.220.846	1.685.489.000	2.871.709.846	857.235.752,80	—	857.235.752,80	- 2.014.474.093,20
Totale . . . . .	2.674.410.846	12.740.871.000	15.415.281.846	5.797.681.998,49	7.603.125.754,31	13.400.807.752,80	- 2.014.474.093,20
<i>Movimento di capitali</i>							
Governo legittimo italiano . . . . .	43.150.520	—	43.150.520	26.872.413,03	16.278.106,97	43.150.520	—
Sedicente governo repubblicano fascista . . . . .	237.020	—	237.020	86.497,06	—	86.497,06	- 150.522,94
Totale . . . . .	43.387.540	—	43.387.540	26.958.910,09	16.278.106,97	43.237.017,06	- 150.522,94
<i>Pagamenti eseguiti in base ad aperture di credito disposte dal Governo Militare Alleanza . . . . .</i>	—	—	—	3.839.793.337,39	—	3.839.793.337,39	+ 3.839.793.337,39
<b>TOTALE GENERALE</b>	<b>2.717.798.386</b>	<b>12.740.871.000</b>	<b>15.458.669.386</b>	<b>9.664.434.245,97</b>	<b>7.619.403.861,28</b>	<b>17.283.838.107,25</b>	<b>+ 1.825.168.721,25</b>

## 3. — Previsioni ed accertamenti complessivi e confronti con quelli dell'esercizio precedente

OGGETTO	PREVISIONI			ACCERTAMENTI			Economie o maggiore spese 3 - 6
	Previsioni iniziali approvate con la legge di bilancio 1	Variazioni autorizzate nel corso dell'esercizio 2	Previsioni definitive 1 + 2 3	Somme pagate 4	Somme rimaste da pagare 5	Totale colonne 4 + 5 6	
<i>Spese effettive</i>							
Esercizio 1944-45							
Governo legittimo italiano . . . . .	1.488.190.000	11.055.382.000	12.543.572.000	4.940.446.245,69	7.603.125.754,31	12.543.572.000	—
Sedicente governo repubblicano fascista . . . . .	1.186.220.846	1.685.489.000	2.871.709.846	857.235.752,80	—	857.235.752,80	- 2.014.474.093,20
Governo militare alleanza . . . . .	—	—	—	3.839.793.337,39	—	3.839.793.337,39	+ 3.839.793.337,39
Totale . . . . .	2.674.410.846	12.740.871.000	15.415.281.846	9.637.475.335,88	7.603.125.754,31	17.240.601.090,19	+ 1.825.319.244,19
Esercizio 1943-44 . . . . .	1.152.735.346	2.197.924.874,32	3.350.660.220,32	2.686.198.377,86	1.148.890.303,83	3.825.088.681,69	- 484.428.461,37
Differenze . . . . .	+ 1.521.675.500	+ 10.542.946.125,68	+ 12.064.621.625,68	+ 6.951.276.958,02	+ 6.454.235.450,48	+ 13.405.512.408,50	+ 1.340.890.782,82
<i>Movimento di capitali</i>							
Esercizio 1944-45							
Governo legittimo italiano . . . . .	43.150.520	—	43.150.520	26.872.413,03	16.278.106,97	43.150.520	—
Sedicente governo repubblicano fascista . . . . .	237.020	—	237.020	86.497,06	—	86.497,06	- 150.522,94
Totale . . . . .	43.387.540	—	43.387.540	26.958.910,09	16.278.106,97	43.237.017,06	- 150.522,94
Esercizio 1943-44 . . . . .	680.237.020	380.000.000	300.237.020	196.135.345,30	104.101.671,76	300.237.017,06	- 2,94
Differenze . . . . .	- 636.849.480	- 380.000.000	- 256.849.480	- 169.176.435,21	- 87.823.564,79	- 257.000.000,00	- 150.520
<i>Insieme</i>							
Esercizio 1944-45							
Governo legittimo italiano . . . . .	1.531.340.520	11.055.382.000	12.586.722.520	4.967.318.658,72	7.619.403.861,28	12.586.722.520	—
Sedicente governo repubblicano fascista . . . . .	1.186.457.866	1.685.489.000	2.871.946.866	857.322.249,86	—	857.322.249,86	- 2.014.624.616,14
Governo militare alleanza . . . . .	—	—	—	3.839.793.337,39	—	3.839.793.337,39	+ 3.839.793.337,39
Totale . . . . .	2.717.798.386	12.740.871.000	15.458.669.386	9.664.434.245,97	7.619.403.861,28	17.283.838.107,25	+ 1.825.168.721,25
Esercizio 1943-44 . . . . .	1.832.972.366	2.197.924.874,32	3.650.897.240,32	2.882.333.723,16	1.252.991.975,59	4.135.325.698,75	+ 484.428.458,43
Differenze . . . . .	+ 884.826.020	+ 10.922.946.125,68	+ 11.807.772.145,68	+ 6.782.100.522,81	+ 6.366.411.885,69	+ 13.148.512.408,50	+ 1.340.740.262,82







GESTIONE DEL GOVERNO LEGITTIMO ITALIANO



CAPITOLI			CONTO DELLA COMPETENZA PER L'ESERCIZIO			
Numero			S O M M E			
del 1943-44	del 1944-45	del 1945-46	previste	accertate		TOTAL — Colonne h = p + q
a	b	c		pagate	rimaste da pagare	
DENOMINAZIONE			e = h ± i	f = p - l	g = q - m	
			rapporti fra le colonne			
<b>GESTIONE DEL GOVERNO LEGITTIMO ITALIANO</b>						
<b>TITOLO I</b>						
<b>SPESA ORDINARIA</b>						
<b>CATEGORIA I. — SPESE EFFETTIVE</b>						
<i>Spese generali in gestione dell'Amministrazione centrale.</i>						
—	1	1 Amministrazione centrale. Personale di ruolo e personale di altre Amministrazioni comandato a prestar servizio nell'Amministrazione centrale. Stipendi ed assegni vari di carattere continuativo. (Spese fisse) . . . . .	39.800.000 (a)	22.877.865,45	16.922.134,55	39.800.000
—	2	2 Genio civile. Personale di ruolo. Stipendi, supplementi di servizio attivo, aggiunta di famiglia ed altre competenze fisse. (Spese fisse) . . . . .	155.200.000 (c)	73.199.783,64	82.000.216,36	155.200.000
73	3	3 Ufficiali idraulici. Stipendi. Supplementi di servizio attivo, aggiunta di famiglia ed altre competenze fisse. (Spese fisse) . . . . .	17.300.000 (e)	3.856.549,35	13.443.450,65	17.300.000
—	4	4 Incaricati stabili. Retribuzioni mensili, aggiunta di famiglia, soprassoldo giornaliero di caro-viveri e indennità fisse continuative (regio decreto 31 dicembre 1924, n. 2262, e decreto ministeriale 1° ottobre 1925). (Spese fisse) . . . . .	27.800.000 (a)	6.016.225,20	21.783.774,80	27.800.000
—	5	15 Assegni e indennità di missione per gli addetti ai Gabinetti . . . . .	510.000 (f)	441.678,15	68.321,85	510.000
<i>Da riportarsi . . .</i>			240.610.000	106.392.101,79	134.217.898,21	240.610.000

(a) Compresse lire 28.100.000 iscritte con i decreti ministeriali 31 dicembre 1944, n. 108513 (lire 8.300.000) e 18 maggio 1945, n. 109727 (lire 10.000.000), in applicazione dei decreti legislativi luogotenenziali rispettivamente 18 novembre 1944, n. 328 e 13 marzo 1945, n. 116, recanti miglioramenti economici a favore del personale statale; 14 maggio 1945, n. 111599 (lire 700.000), in dipendenza del decreto legislativo luogotenenziale 19 marzo 1945, n. 91, concernente la parificazione degli stipendi al personale di gruppo C e di quelli dei corrispondenti gradi del personale dei gruppi A e B; e con i decreti legislativi luogotenenziali 29 marzo 1945, n. 191 (lire 8.300.000) e 28 giugno 1945, n. 329 (lire 800.000).

(b) Somma corrispondente alle iscrizioni di cui ai decreti legislativi luogotenenziali 23 novembre 1944, n. 375 (lire 1.100.000) e 29 marzo 1945, n. 191 (lire 5.900.000).

(c) Compresse lire 103.200.000 iscritte con i sopra citati decreti ministeriali 31 dicembre 1944, n. 108513 (lire 38.000.000); 14 maggio 1945, n. 111599 (lire 1.200.000) e 18 maggio 1945, n. 109727 (lire 38.000.000); e con i decreti legislativi luogotenenziali 29 marzo 1945, n. 191, (lire 20.000.000) e 28 giugno 1945, n. 329 (lire 6.000.000).

(d) Somma corrispondente alle iscrizioni di cui ai decreti legislativi luogotenenziali 23 novembre 1944, n. 375 (lire 5.400.000) e 29 marzo 1945, n. 191 (lire 9.600.000).

(e) Cor  
n. 111599

4.500.000 e

(f) So

n. 191 (lir

(g) Co

10.000.000),

gioramen

gno 1945, l

(h) So

zo 1945, n

(i) Cor

(l) So



## DEI LAVORI PUBBLICI

SPESA

ANZA PER M E accertate maste pagare g q-m	L'ESERCIZIO 1914-45		CONTO DEI RESIDUI DEGLI ESERCIZI PRECEDENTI				PAGAMENTI complessivi (competenza e residui)	RESIDUI passivi al 30 giugno 1945	
	Economie o maggiori spese	Al 1° luglio 1944 — colonna q del conto consuntivo 1943-44	Pagati	Rimasti da pagare	TOTALE — Colonne l + m	Economie o eccedenze per assegnazioni speciali			
									TOTALE — Colonne f + g
922.134,55	39.800.000	—	—	2.956.779,30	4.043.220,70	7.000.000 + 7.000.000 (b)	25.834.644,75	20.965.355,25	
000.216,36	155.200.000	—	—	2.734.624,70	12.265.375,30	15.000.000 + 15.000.000 (d)	75.934.408,34	94.265.591,66	
443.450,65	17.300.000	—	—	86.399	1.913.601	2.000.000 + 2.000.000 (f)	3.942.948,35	15.357.051,65	
783.774,80	27.800.000	—	—	146.838,70	1.353.161,30	1.500.000 + 1.500.000 (h)	6.163.063,90	23.136.936,10	
68.321,85	510.000	—	—	—	10.000	10.000 + 10.000 (l)	441.678,15	78.321,85	
217.898,21	240.610.000	—	—	5.924.641,70	19.585.358,30	25.510.000 + 25.510.000	112.316.743,49	153.803.256,51	

109727 (lire  
recanti mi-  
luogotenen-  
del perso-  
0.000).

e 29 mar-

aggio 1945,  
191, (lire

e 29 mar-

(e) Compresse lire 12.800.000 iscritte con i summenzionati decreti ministeriali 31 dicembre 1944, n. 108513 (lire 3.000.000); 14 maggio 1945, n. 111599 (lire 300.000) e 18 maggio 1945, n. 109727 (lire 4.400.000); e con i citati decreti legislativi luogotenenziali 29 marzo 1945, n. 191 (lire 4.500.000) e 28 giugno 1945, n. 329 (lire 600.000).

(f) Somma corrispondente alle iscrizioni di cui ai decreti legislativi luogotenenziali 23 novembre 1944, n. 375 (lire 600.000) e 29 marzo 1945, n. 191 (lire 1.400.000).

(g) Compresse lire 21.000.000 iscritte con i decreti ministeriali 31 dicembre 1944, n. 108513 (lire 6.200.000) e 18 maggio 1945, n. 109727 (lire 10.000.000), in applicazione rispettivamente dei decreti legislativi luogotenenziali 18 novembre 1944, n. 328, e 13 marzo 1945, n. 116, recanti miglioramenti economici a favore del personale statale; e con i decreti legislativi luogotenenziali 29 marzo 1945, n. 191 (lire 3.700.000) e 28 giugno 1945, n. 329 (lire 1.100.000).

(h) Somma corrispondente alle iscrizioni di cui ai decreti legislativi luogotenenziali 23 novembre 1944, n. 375 (lire 700.000) e 29 marzo 1945, n. 191, predetto (lire 800.000).

(i) Compresse lire 50.000 iscritte con il succitato decreto legislativo luogotenenziale 29 marzo 1945, n. 191.

(l) Somma corrispondente alla iscrizione di cui al decreto legislativo luogotenenziale 11 giugno 1945, n. 328.



CAPITOLI				CONTO DELLA COMPETENZA PER			
Numero			DENOMINAZIONE	S O M M E			
del 1943-44 a	del 1944-45 b	del 1945-46 c		d	previste e = h ± i	accertate	
						pagate f = p - l	rimaste da pagare g = q - m
				rapporti fra le colonne			
			Riporto . . .	240.610.000 —	106.392.101,79	134.217.898,21	240.610.000
—	6	6	Personale di ruolo dell'Amministrazione centrale, del Genio civile e di altre Amministrazioni, Indennità di trasferta, di traslocazione e diverse . . . . .	1.950.000 — (a)	750.763,60	1.199.236,40	1.950.000
—	7	8	Ufficiali idraulici. Competenze diverse . . . . .	1.040.000 — (c)	263.258,10	776.741,90	1.040.000
—	8	9	Incaricati stabili. Compensi, premi e soprassoldi. Indennità di trasferta e di trasferimento. Competenze ed indennità varie. Fornitura di attrezzi di lavoro. Libretti di servizio e regolamenti (regio decreto 31 dicembre 1924, n. 2262 e decreto ministeriale 1° ottobre 1935) . . . . .	1.780.000 — (e)	276.179,18	1.503.820,82	1.780.000
—	9	13	Premi di operosità e rendimento agli impiegati ed agenti meritevoli dell'Amministrazione centrale e del Genio civile, per incarichi e studi diversi a funzionari di altre Amministrazioni dello Stato e compensi ad estranei all'Amministrazione statale . . . . .	13.721.000 — (g)	9.381.185,61	4.339.814,39	13.721.000
—	10	14	Sussidi al personale dell'Amministrazione centrale e del Genio civile, a quello di altre Amministrazioni dello Stato in servizio nei lavori pubblici ed al personale già appartenente all'Amministrazione ed alle rispettive famiglie. Sussidi al personale salariato in servizio, licenziato ed alle rispettive famiglie . . . . .	1.050.000 — (i)	1.010.441 —	39.559 —	1.050.000
—	11	11	Assicurazioni sociali per trattamento di malattia per il personale salariato di ruolo. (Spesa obbligatoria) . . . . .	310.000 — (m)	90.951,76	219.048,24	310.000
			Riporto . . .	260.461.000 —	118.164.881,04	142.296.118,96	260.461.000

(a) Compresse lire 100.000 iscritte con il predetto decreto legislativo luogotenenziale 28 giugno 1945, n. 329.

(b) Somma corrispondente alla iscrizione di cui al decreto legislativo luogotenenziale 23 novembre 1944, n. 375.

(c) Compresse lire 50.000 iscritte con il summenzionato decreto legislativo luogotenenziale 28 giugno 1945, n. 329.

(d) Somma corrispondente alla iscrizione di cui ai decreti legislativi luogotenenziali 23 novembre 1944, n. 375 (lire 30.000) e 29 marzo 1945, n. 191 (lire 20.000).

(e) Compresse lire 750.000 iscritte con decreto ministeriale 31 dicembre 1944, n. 104176, in applicazione del decreto legislativo luogotenenziale 30 settembre 1944, n. 299, che proroga fra l'altro l'efficacia delle disposizioni contenute nel regio decreto 26 luglio 1925, n. 1237 in merito alla concessione della speciale gratifica semestrale al personale statale (lire 700.000) e col decreto legislativo luogotenenziale predetto 28 giugno 1945, n. 329 (lire 50.000).

(f) Somma corrispondente alla iscrizione di cui al decreto legislativo 23 novembre 1944, n. 375.

(g) Compresse lire 9.521.000 iscritte con i decreti ministeriali 19 dicembre 1944, n. 108654 (lire 981.000); 31 dicembre 1944, n. 104176 (lire 5.900.000) e 30 giugno 1945, n. 119865 (lire 1.440.000), in applicazione del decreto legislativo luogotenenziale 30 settembre 1944, n. 299 che proroga fra l'altro, l'efficacia delle disposizioni contenute nel regio decreto 26 luglio 1925, n. 1237 in merito alla concessione della speciale gratifica semestrale al personale statale; e con i decreti legislativi luogotenenziali 29 marzo 1945, n. 191 (lire 1.000.000) e 28 giugno 1945, n. 329 (lire 200.000).

(h) Somma  
n. 191, pre  
(i) Con  
(l) Som  
(m) Con  
(n) Som



## LAVORI PUBBLICI

SPESA

	L'ESERCIZIO 1944-45		CONTO DEI RESIDUI DEGLI ESERCIZI PRECEDENTI					PAGAMENTI complessivi (competenza e residui)	RESIDUI passivi al 30 giugno 1945
	TOTALE — Colonne f + g	Economie o maggiori spese	Al 1° luglio 1944	Pagati	Rimasti da pagare	TOTALE	Economie o eccedenze per assegnazioni speciali		
			colonna q del conto consuntivo 1943-44			—			
			Colonne l + m			—			
h = p + q - n	i = h - e	k = n ± o	l = p - f	m = q - g	n = p + q - h	o = n - k	p = f + l	q = g + m	
217.898,21	240.810.000 —	—	—	5.924.641,70	19.585.358,30	25.510.000 — +	25.510.000 —	112.316.743,49	153.803.256,51
199.236,40	1.950.000 —	—	—	16.587,01	133.412,99	150.000 — +	150.000 — (b)	767.350,61	1.332.649,39
776.741,90	1.040.000 —	—	—	7.027 —	42.973 —	50.000 — +	50.000 — (d)	270.285,10	819.714,90
503.820,82	1.780.000 —	—	—	10.107,40	49.892,60	60.000 — +	60.000 — (f)	286.286,58	1.553.713,42
339.814,39	13.721.000 —	—	—	1.386.970 —	1.263.030 —	2.650.000 — +	2.650.000 — (h)	10.768.155,61	5.602.844,39
39.559 —	1.050.000 —	—	—	2.850 —	12.150 —	15.000 — +	15.000 — (l)	1.013.291 —	51.709 —
219.048,24	310.000 —	—	—	566,40	24.433,60	25.000 — +	25.000 — (n)	91.518,16	243.481,84
296.118,96	260.461.000 —	—	—	7.348.749,51	21.111.250,49	28.460.000 — +	28.460.000 —	125.513.630,55	163.407.369,45

(h) Somma corrispondente alle iscrizioni di cui ai decreti legislativi luogotenenziali 23 novembre 1944, n. 375 (lire 150.000); 29 marzo 1945, n. 191, predetto, (lire 1.500.000) e 11 giugno 1945, n. 328 (lire 1.000.000).

(i) Compresa lire 250.000 iscritte con i sopracitati decreti legislativi luogotenenziali 29 marzo 1945, n. 191 (lire 200.000) e 28 giugno 1945, n. 329 (lire 50.000).

(l) Somma corrispondente alla iscrizione di cui al decreto legislativo luogotenenziale 29 marzo 1945, n. 191.

(m) Compresa lire 30.000 iscritte con il sopra menzionato decreto legislativo luogotenenziale 28 giugno 1945, n. 329.

(n) Somma corrispondente alla iscrizione di cui al decreto legislativo luogotenenziale 23 novembre 1944, n. 375.



RENDICONTO GENERALE  
PER L'ESERCIZIO FINANZIARIO  
1944-45

MINISTERO DEI

LAVORO

L'ESERCIZIO

C A P I T O L I			C O N T O D E L L A C O M P E T E N Z A P E R				
N u m e r o			S O M M E				
D E N O M I N A Z I O N E			p r e v i s t e	a c c o r t a t e			
a	b	c		p a g a t e	r i m a s t e d a p a g a r e		
del 1943-44	del 1944-45	del 1945-46	e = h ±	f = p - l	g = q - m		
d	r a p p o r t i f r a l e c o l o n n e						
			Riporto . . .	260.461.000	118.164.881,04	142.296.118,96	260.461.000
12	12	01	Premi da corrispondere all'Istituto Nazionale per l'Assicurazione contro gli infortuni sul lavoro, per gli operai che prestano l'opera propria alle dipendenze dell'Amministrazione dei lavori pubblici, in lavori soggetti all'obbligo della assicurazione contro gli infortuni sul lavoro. Regi decreti 17 agosto 1935, n. 1765; 15 dicembre 1936, n. 2276; 25 gennaio 1937, n. 200 e decreto ministeriale 19 gennaio 1939, modificato dal decreto ministeriale 27 settembre 1940, (Spesa obbligatoria) . . . . .	400.000	181.729,75	218.270,25	400.000
13	19	04	Fitti e canoni. (Spese fisse) . . . . .	1.330.000	400.000	930.000	2.000.000
14	23		Manutenzione, riparazione ed adattamento di locali . . . . .	2.000.000 (b)	242.746	1.757.254	6.200.000
15	27		Spese relative alla manutenzione, riparazione ed ai materiali di esercizio delle automobili adibite al servizio di direzione e sorveglianza delle opere pubbliche ordinarie. . . . .	6.200.000 (c)	4.571.929,22	1.628.070,78	100.000
16	24	73	Spese per il funzionamento e la manutenzione della biblioteca del Ministero e per la raccolta di riproduzioni fotografiche relative alle opere pubbliche in corso di esecuzione . . . . .	100.000	50.000	50.000	1.050.000
17	21	03	Spese telegrafiche per l'interno e per l'estero e spese telefoniche. (Spesa obbligatoria) . . . . .	1.050.000 (e)	492.450,31	557.549,69	200.000
18	22		Spese di liti e per arbitraggi. (Spesa obbligatoria) . . . . .	200.000 (g)	18.762,40	181.237,60	500.000
19	33		Spese casuali . . . . .	500.000 (i)	301.000	199.000	150.000
20	18		Spese per il Consiglio superiore dei lavori pubblici e per la Segreteria . . . . .	150.000 (l)	49.540	100.460	300.000
21	26		Spese per gli studi e le ricerche sperimentali relative alla coordinazione e metodizzazione degli studi afferenti ai vari rami della tecnica dei lavori pubblici . . . . .	300.000 (n)	165.145,45	134.854,55	272.691.000
			Da riportarsi . . .	272.691.000	124.638.184,17	148.052.815,83	

(a) Somma corrispondente alla iscrizione di cui al decreto legislativo luogotenenziale 23 novembre 1944, n. 375.

(b) Compresa lire 200.000 iscritte con decreto legislativo luogotenenziale 29 marzo 1945, n. 191.

(c) Compresa lire 1.500.000 iscritte con i decreti legislativi luogotenenziali 29 marzo 1945, n. 191, predetto (lire 1.300.000) e 28 giugno 1945, n. 329 (lire 200.000).

(d) Somma corrispondente alle iscrizioni di cui ai decreti legislativi luogotenenziali 23 novembre 1944, n. 375 (lire 130.000) e 29 marzo 1945, n. 191 (lire 70.000).

(e) Compresa lire 250.000 iscritte con i decreti legislativi luogotenenziali 29 marzo 1945, n. 191 (lire 200.000) e 28 giugno 1945, n. 329 (lire 50.000).

(f) Somma corrispondente alle iscrizioni di cui ai decreti legislativi luogotenenziali 23 novembre 1944, n. 375 (lire 25.000) e 29 marzo 1945, n. 191 (lire 25.000).

(g) Comp

(h) Somm

(i) Comp

(l) Comp

(m) Som

(n) Comp

(o) Somm

n. 191 (lire 3



## LAVORI PUBBLICI

SPESA

ATTENZIONE PER D M M E accertate rimaste da pagare g = q - m	L'ESERCIZIO 1944-45		CONTO DEI RESIDUI DEGLI ESERCIZI PRECEDENTI				PAGAMENTI complessivi (competenza e residui)	RESIDUI passivi al 30 giugno 1945	
	TOTALE — Colonne f + g h = p + q - n	Economie o maggiori spese i = h - e	Al 1° luglio 1944 — colonna q del conto consuntivo 1943-44 k = n ± o	Pagati l = p - f	Rimasti da pagare m = q - g	TOTALE — Colonne l + m n = p + q - h			Economie o eccedenze per assegnazioni speciali o = n - k
142.296.118,96	260.461.000	—	—	7.348.749,51	21.111.250,49	28.460.000	+ 28.460.000	125.513.630,55	163.407.369,45
	400.000	—	—	120.063,75	79.936,25	200.000	+ 200.000	301.793,50	298.206,50
218.270,25	1.330.000	—	—	44.000	256.000	300.000	+ 300.000	444.000	1.186.000
930.000	2.000.000	—	—	—	25.000	25.000	+ 25.000	242.746	1.782.254
1.757.254	6.200.000	—	—	71.422,25	128.577,75	200.000	+ 200.000	4.643.351,47	1.756.648,53
1.628.070,78	100.000	—	—	—	10.000	10.000	+ 10.000	50.000	60.000
50.000	1.050.000	—	—	25.249,35	24.750,65	50.000	+ 50.000	517.699,66	582.300,34
557.549,69	200.000	—	—	145,80	14.854,20	15.000	+ 15.000	18.908,20	196.091,80
181.237,60	500.000	—	—	—	—	—	—	301.000	199.000
199.000	150.000	—	—	8.138	41.862	50.000	+ 50.000	57.678	142.322
100.460	300.000	—	—	28.847,50	21.152,50	50.000	+ 50.000	193.992,95	156.007,05
134.854,55	272.691.000	—	—	7.646.616,16	21.713.383,84	29.360.000	+ 29.360.000	132.284.800,33	169.766.199,67
148.052.815,83									

(g) Comprese lire 50.000 iscritte col decreto legislativo luogotenenziale 29 marzo 1945, n. 191.

(h) Somma corrispondente alla iscrizione di cui al decreto legislativo 23 novembre 1944, n. 375.

(i) Comprese lire 150.000 iscritte con il decreto legislativo luogotenenziale 29 marzo 1945, n. 191.

(l) Comprese lire 30.000 iscritte con decreto legislativo luogotenenziale 29 marzo 1945, n. 191.

(m) Somma corrispondente alla iscrizione di cui al decreto legislativo 29 marzo 1945, n. 191.

(n) Comprese lire 200.000 iscritte con decreto legislativo luogotenenziale 29 marzo 1945, n. 191.

(o) Somma corrispondente alla iscrizione di cui ai decreti legislativi luogotenenziali 23 novembre 1944, n. 375 lire (30.000) e 29 marzo 1945, n. 191 (lire 20.000).

28 giugno 1945

0.000) e 29 mar

1945, n. 329 (lire

e 29 marzo 1945



RENDICONTO GENERALE  
PER L'ESERCIZIO FINANZIARIO  
1944-45

MINISTERO DEL LAVORO

CAPITOLI			CONTO DELLA COMPETENZA PER L'ESERCIZIO				
Numero			S O M M E				
a del 1943-44	b del 1944-45	c del 1945-46	D E N O M I N A Z I O N E  d	previste  e = h ± i  rapporti fra le colonne	accertate		TOTALI — Colonne f -  h = p + q -
					pagate  f = p - l	rimaste da pagare  g = q - m	
			Riporto . . .	272.691.000—	124.638.184,17	148.052.815,83	272.691.000
	22	20	Genio civile. Spese di ufficio ( <i>Spese fisse</i> ) . . . . .	3.600.000— (a)	2.825.136,06	774.863,94	3.600.000
	23	25	Genio civile. Provvista, riparazione e trasporto di mobili e strumenti geodetici, restauro e adattamento di locali e spese varie . . . . .	2.100.000— (c)	1.098.460,71	1.001.539,29	2.100.000
	24	28	Contributo dello Stato nella spesa dell'Associazione internazionale di navigazione con sede a Bruxelles . . . . .	<i>per memoria</i>	—	—	—
	25	29	Spese relative ai lavori eventuali in conseguenza di contravvenzioni alla polizia delle strade e dei porti, alle disposizioni di polizia idraulica ed alle norme antisismiche. ( <i>Spesa d'ordine</i> ) . . . . .	<i>per memoria</i>	—	—	—
	26	30	Spese per il controllo delle derivazioni e utilizzazioni di acque pubbliche e della trasmissione e distribuzione di energia elettrica (art. 225 del testo unico approvato con regio decreto 11 dicembre 1933, n. 1775) e spese relative al funzionamento dei servizi per l'applicazione del regio decreto-legge 16 aprile 1936, n. 886, convertito nella legge 25 marzo 1937, n. 436 . . . . .	2.000.000—	488.359,40	1.511.640,60	2.000.000
	27	31	Spese inerenti alla formazione ed alla tenuta dell'Albo degli appaltatori di opere pubbliche (art. 8 della legge 10 giugno 1937, n. 1139) . . . . .	<i>per memoria</i>	—	—	—
	28	34	Residui passivi eliminati a senso dell'art. 36 del regio decreto 18 novembre 1923, n. 2440 sulla contabilità generale e reclamati dai creditori. ( <i>Spesa obbligatoria</i> ) . . . . .	<i>per memoria</i>	—	—	—
				280.391.000—	129.050.140,34	151.340.859,66	280.391.000
			<i>Spese generati in gestione degli uffici tecnico-amministrativi decentrati.</i>				
	29	35	Magistrato alle acque. Spese per il personale, per il funzionamento degli uffici e del Comitato tecnico . . . . .	<i>per memoria</i>	—	—	—

(a) Compresa lire 700.000 iscritte con i decreti legislativi luogotenenziali 11 giugno 1945, n. 328 (lire 500.000) e 28 giugno 1945, n. 329 (lire 200.000).

(b) Somma corrispondente alla iscrizione di cui al decreto legislativo luogotenenziale 23 novembre 1944, n. 375.

(c) Compresa lire 100.000.



MINISTERO DEL TESORO  
**CONTO DEI LAVORI PUBBLICI**

SPESA

COMPETENZA PER O M M E	L'ESERCIZIO 1944-45		CONTO DEI RESIDUI DEGLI ESERCIZI PRECEDENTI					PAGAMENTI complessivi (competenza e residui)	RESIDUI passivi al 30 giugno 1945
	accertate	Economie o maggiori spese	Al 1° luglio 1944 — colonna q del conto consuntivo 1943-44	Pagati	Rimasti da pagare	TOTALE — Colonne l + m	Economie o eccedenze per assegnazioni speciali		
rimaste da pagare	TOTALE — Colonne f + g	o	colonna q del conto consuntivo 1943-44	Pagati	Rimasti da pagare	TOTALE — Colonne l + m	Economie o eccedenze per assegnazioni speciali	PAGAMENTI complessivi (competenza e residui)	RESIDUI passivi al 30 giugno 1945
$g - m$	$h = p + q - n$	$i = h - e$	$k = n \pm o$	$l = p - f$	$m = q - g$	$n = p + q - h$	$o = n - k$	$p = f + l$	$q = g + m$
148.052.815,83	272.691.000 —	—	—	7.646.616,16	21.713.383,84	29.360.000 — +	29.360.000 —	132.284.800,33	169.766.199,87
774.863,94	3.600.000 —	—	—	26.194,30	153.805,70	180.000 — +	180.000 — (b)	2.851.330,36	928.669,64
1.001.539,29	2.100.000 —	—	—	6.128,80	33.871,20	40.000 — +	40.000 — (b)	1.104.589,51	1.035.410,49
—	—	—	—	—	—	—	—	—	—
—	—	—	—	—	—	—	—	—	—
1.511.640,60	2.000.000 —	—	—	19.173,25	60.826,75	80.000 — +	80.000 — (b)	507.532,65	1.572.467,35
—	—	—	—	1.565,50	8.434,50	10.000 — +	10.000 — (b)	1.565,50	8.434,50
—	—	—	—	—	—	—	—	—	—
151.340.859,66	280.391.000 —	—	—	7.699.678,01	21.970.321,99	29.670.000 — +	29.670.000 —	136.749.818,35	173.311.181,65
—	—	—	—	—	—	—	—	—	—

1945, n. 329 (lire 100.000).  
 (c) Comprese lire 600.000 iscritte con i decreti legislativi luogotenenziali 29 marzo 1945, n. 191 (lire 500.000) e 28 giugno 1945, n. 329 (lire 100.000).



RENDICONTO GENERALE  
PER L'ESERCIZIO FINANZIARIO  
1944-45

MINISTERO DEI LAVORI

CAPITOLI				CONTO DELLA COMPETENZA PER L'ESERCIZIO 1944-45				
Numero			DENOMINAZIONE	S O M M E				
del 1943-44 a	del 1944-45 b	del 1945-46 c		rapporti fra le colonne d	previste e = h ± i	accertate		TOTALE — — — h p + q - n
						pagate f = p - l	rimaste da pagare g = q - m	
<i>Debito vitalizio.</i>								
—	30	16	Penzioni ordinarie . . . . .		40.500.000— (a)	8.582.000—	31.918.000—	40.500.000—
—	31	17	Indennità per una sola volta, invece di pensione ai termini degli articoli 3, 4 e 10, del regio decreto-legge 23 ottobre 1919, n. 1970, convertito nella legge 21 agosto 1921, n. 1144 sulle pensioni civili, modificati dall'art. 11 del regio decreto 21 novembre 1923, n. 2480, ed altri assegni congeneri legalmente dovuti ( <i>Spesa obbligatoria</i> ) . . . . .		500.000— (c)	1.265,83	498.734,17	500.000—
					41.000.000—	8.583.265,83	32.416.734,17	41.000.000—
<i>OPERE IN GESTIONE DELL'AMMINISTRAZIONE CENTRALE</i>								
<i>Opere marittime.</i>								
—	32	37	Manutenzione, riparazione ed illuminazione dei porti. Manutenzione e riparazione delle opere edilizie in servizio dell'attività tecnica amministrativa e di polizia dei porti. (Regio decreto 2 aprile 1885, n. 3095) . . . . .		21.000.000— (d)	5.707.388,12	15.292.611,88	21.000.000—
—	33	38	Escavazione di porti e spiagge . . . . .		12.000.000— (f)	9.593.322—	2.406.678—	12.000.000—
					33.000.000—	15.300.710,12	17.699.289,88	33.000.000—
<i>Opere idrauliche.</i>								
—	34	39	Manutenzione delle vie navigabili di prima e seconda classe ed illuminazione delle aree dei porti lacuali compresi nelle vie navigabili . . . . .		8.000.000—	2.777.039,39	5.222.960,61	8.000.000—
—	35	40	Servizio di segnalazione di rotta lungo il Po agli scopi della grande navigazione . . . . .		per memoria	—	—	—
—	36	41	Manutenzione e riparazione delle opere idrauliche di I e II categoria . . . . .		1.200.000— (i)	493.560—	701.440—	1.200.000—
—	37	42	Spese per il servizio idrografico fluviale e mareografico e per misure e rilievi relativi alla utilizzazione dei corsi d'acqua . . . . .		2.400.000—	1.879.979,83	520.020,17	2.400.000—
			<i>Da riportarsi . . .</i>		11.600.000—	5.155.579,22	6.444.420,78	11.600.000—

(a) Compresse lire 18.500.000 iscritte con decreto legislativo luogotenenziale 29 marzo 1945, n. 191 (lire 8.000.000) e con decreto ministeriale 18 maggio 1945, n. 109727 (lire 10.500.000), in applicazione del decreto legislativo luogotenenziale 13 marzo 1945, n. 116, concernente miglioramenti economici al personale statale.

(b) Somma corrispondente alle iscrizioni di cui ai decreti legislativi luogotenenziali 23 novembre 1944, n. 375 (lire 2.000.000) e 29 marzo 1945, n. 191 (lire 4.000.000).

(c) Compresse lire 240.000 iscritte col citato decreto legislativo luogotenenziale 29 marzo 1945, n. 191.

(d) Compresse lire 2.000.000 iscritte con decreto legislativo luogotenenziale 11 giugno 1945, n. 328; dedotte lire 2.000.000 con decreto ministeriale 15 marzo 1945, n. 105044, in applicazione del decreto legislativo luogotenenziale 18 gennaio 1945, n. 16 concernente l'istituzione dei Provveditorati regionali alle opere pubbliche.

(e) Somma corrispondente alle iscrizioni di cui ai decreti legislativi luogotenenziali 23 novembre 1944, n. 375 (lire 5.000.000) e 29 marzo 1945, n. 191 (lire 5.000.000).

(f) Compresse lire 2.000.000.

(g) Somma corrispondente alle iscrizioni di cui ai decreti legislativi luogotenenziali 23 novembre 1944, n. 375 (lire 2.000.000) e 29 marzo 1945, n. 191 (lire 4.000.000).

(h) Somma corrispondente alle iscrizioni di cui ai decreti legislativi luogotenenziali 23 novembre 1944, n. 375 (lire 2.000.000) e 29 marzo 1945, n. 191 (lire 4.000.000).

(i) Dedotte lire 2.000.000 con decreto ministeriale 15 marzo 1945, n. 105044, in applicazione del decreto legislativo luogotenenziale 18 gennaio 1945, n. 16 concernente l'istituzione dei Provveditorati regionali alle opere pubbliche.

(m) Somma corrispondente alle iscrizioni di cui ai decreti legislativi luogotenenziali 23 novembre 1944, n. 375 (lire 5.000.000) e 29 marzo 1945, n. 191 (lire 5.000.000).

(n) Somma corrispondente alle iscrizioni di cui ai decreti legislativi luogotenenziali 23 novembre 1944, n. 375 (lire 5.000.000) e 29 marzo 1945, n. 191 (lire 5.000.000).



## LAVORI PUBBLICI

## SPESA

COMPETENZA PER ESERCIZIO 1944-45		CONTO DEI RESIDUI DEGLI ESERCIZI PRECEDENTI						PAGAMENTI complessivi (competenza e residui)	RESIDUI passivi al 30 giugno 1945
COMME		Economie o maggiori spese	Al 1° luglio 1944 — colonna q del conto consuntivo 1943-44	Pagati	Rimasti da pagare	TOTALE — Colonne l + m	Economie o eccedenze per assegnazioni speciali		
accertate	TOTALE — Colonne f + g								
rimaste da pagare	h = p + q - n	i = h - e	k = n ± o	l = p - f	m = q - g	n = p + q - h	o = n - k	p = f + l	q = g + m
31.918.000	40.500.000	—	—	522.965,94	5.477.034,06	6.000.000	+ 6.000.000 (b)	9.104.965,94	37.395.034,06
498.734,17	500.000	—	—	18.635	11.365	30.000	+ 30.000 (n)	19.900,83	510.099,17
32.416.734,17	41.000.000	—	—	541.600,94	5.488.399,06	6.030.000	+ 6.030.000	9.124.866,77	37.905.133,23
15.292.611,88	21.000.000	—	—	4.023.659,57	5.976.340,43	10.000.000	+ 10.000.000 (e)	9.731.047,69	21.268.952,31
2.406.678	12.000.000	—	—	421.297,50	5.578.702,50	6.000.000	+ 6.000.000 (d)	10.014.619,50	7.985.380,50
17.699.289,88	33.000.000	—	—	4.444.957,07	11.555.042,93	16.000.000	+ 16.000.000	19.745.667,19	29.254.332,81
5.222.960,61	8.000.000	—	—	87.454,57	8.902.545,43	8.990.000	+ 8.990.000 (h)	2.864.493,96	14.125.506,04
—	—	—	—	—	—	—	—	—	—
701.440	1.200.000	—	—	939.369,42	5.060.630,58	6.000.000	+ 6.000.000 (l)	1.437.929,42	5.762.070,58
520.020,17	2.400.000	—	—	51.036,70	298.963,30	350.000	+ 350.000 (m)	1.931.016,53	818.983,47
6.444.420,78	11.600.000	—	—	1.077.860,69	14.262.139,31	15.340.000	+ 15.340.000	6.233.439,91	20.706.560,09

(f) Comprese lire 5.000.000 iscritte con i citati decreti legislativi luogotenenziali 29 marzo 1945, n. 191 (lire 3.000.000) e 11 giugno 1945, n. 328 (lire 2.000.000).

(g) Somma corrispondente alle iscrizioni di cui ai decreti legislativi luogotenenziali 23 novembre 1944, n. 375 (lire 3.000.000) e 29 marzo 1945, n. 191 (lire 3.000.000).

(h) Somma corrispondente alle iscrizioni di cui ai decreti legislativi luogotenenziali 23 novembre 1944, n. 375 (lire 5.000.000) e 29 marzo 1945, n. 191 (lire 5.000.000); dedotte lire 1.010.000 con il predetto decreto legislativo luogotenenziale 11 giugno 1945, n. 328.

(i) Dedotte lire 9.800.000 con il citato decreto ministeriale 15 marzo 1945, n. 105044.

(l) Somma corrispondente alle iscrizioni di cui ai decreti legislativi luogotenenziali 23 novembre 1944, n. 375 (lire 6.000.000) e 29 marzo 1945, n. 191 (lire 1.000.000); dedotte lire 1.000.000 con il predetto decreto legislativo luogotenenziale 11 giugno 1945, n. 328.

(m) Somma corrispondente alle iscrizioni di cui ai decreti legislativi luogotenenziali 23 novembre 1944, n. 375 (lire 250.000) e 29 marzo 1945, n. 191 (lire 100.000).

(n) Somma corrispondente alla iscrizione di cui al decreto luogotenenziale 23 novembre 1944, n. 375.



CAPITOLI				CONTO DELLA COMPETENZA			ESERCIZIO
Numero			DENOMINAZIONE	S O M M E			TOTALE colonne f + g h = p + q - n
del 1943-44 a	del 1944-45 b	del 1945-46 c		previste e = h ± i	pagate f = p - l	rimasti da pagare g = q	
				rapporti tra le colonne	acc		
			Riporto . . .	11.600.000	5.155.579,22	6.444,4	11.600.000
73	—	38	43 Spese per il servizio di piena e spese casuali pel servizio delle vie navigabili e delle opere idrauliche di I e II categoria, nonchè di altre categorie per la parte riguardante i servizi stessi . . . . .	5.000.000 (a)	743.823,10	4.256,1	5.000.000
				16.600.000	5.899.402,32	10.700,5	16.600.000
			<i>Opere edilizie.</i>				
73	—	39	44 Manutenzione e riparazione di edifici pubblici . . . . .	16.000.000 (c)	7.344.616,62	8.655,3	16.000.000
			<i>Opere in dipendenza di pubbliche calamità.</i>				
73	—	40	45 Manutenzione delle case economiche di proprietà dello Stato nelle zone colpite da terremoti . . . . .	— (e)	—	—	—
				16.000.000	7.344.616,62	8.655,3	16.000.000
			OPERE IN GESTIONE DEGLI UFFICI TECNICO AMMINISTRATIVI DECENTRATI				
			<i>Magistrato alle acque.</i>				
		41	46 Manutenzione delle vie navigabili di I e II classe ed illuminazione delle aree dei porti lacuali . . . . .	per memoria	—	—	—
		42	47 Manutenzione e riparazione delle opere idrauliche di I e II categoria . . . . .	per memoria	—	—	—
73	—	43	48 Spese per il servizio idrografico fluviale e mareografico e per misure e rilievi relativi alla utilizzazione dei corsi d'acqua . . . . .	per memoria	—	—	—
		44	49 Spese per il servizio di piena e spese casuali per il servizio delle vie navigabili e delle opere idrauliche di I e II categoria, nonchè di altre categorie per la parte riguardante i servizi stessi . . . . .	per memoria	—	—	—
79	—	45	50 Manutenzione, riparazione ed illuminazione dei porti. Manutenzione e riparazione delle opere edilizie in servizio dell'attività tecnica amministrativa e di polizia dei porti (regio decreto 2 aprile 1885, n. 3095) . . . . .	per memoria	—	—	—
				—	—	—	—

- (a) Comprese lire 2.000.000 iscritte con decreto legislativo luogotenenziale 29 marzo 1945, n. 191.  
 (b) Somma corrispondente alle iscrizioni di cui ai decreti legislativi luogotenenziali 23 novembre 1944, n. 375 (lire 2.000.000) e 29 marzo 1945, n. 191 (lire 500.000).  
 (c) Dedotte lire 7.000.000 con decreto ministeriale 15 marzo 1945, n. 105044, in applicazione del decreto legislativo luogotenenziale 18 gennaio 1945, n. 16, concernente l'istituzione dei Provveditorati regionali alle opere pubbliche.

(d) Somma  
 (e) Lo stanziamento



**MINISTERO DEI LAVORI PUBBLICI**

SPESA

COMPETENZA		ESERCIZIO 1944-45		CONTO DEI RESIDUI DEGLI ESERCIZI PRECEDENTI				PAGAMENTI complessivi (competenza e residui)	RESIDUI passivi al 30 giugno 1945
S O M M E		Economie o maggiori spese	Al 1° luglio 1944	Pagati	Rimasti da pagare	TOTALE	Economie o eccedenze per assegnazioni speciali		
acc			TOTALE			colonna q del conto consuntivo 1943-44		Colonne l + m	o
rimasti da pagare		colonne f + g	colonna q del conto consuntivo 1943-44	Colonne l + m	o	o	o		
g = p + q - n		h = p + q - n	k = n ± o	l = p - f	m = q - g	n = p + q - h	o = n - k	p = f + l	q = g + m
= q		i = h - e	k = n ± o	l = p - f	m = q - g	n = p + q - h	o = n - k	p = f + l	q = g + m
9,22	6.444,4	11.600.000	—	—	1.077.860,69	14.262.139,31	15.340.000 + 15.340.000	6.233.439,91	20.706.560,09
23,10	4.256,1	5.000.000	—	—	114.228,39	2.385.771,61	2.500.000 + 2.500.000 (b)	858.051,49	6.641.948,51
2,32	10.700,5	16.600.000	—	—	1.192.089,08	16.647.910,92	17.840.000 + 17.840.000	7.091.491,40	27.348.508,60
6,62	8.655,3	16.000.000	—	—	2.391.777,10	7.608.222,90	10.000.000 + 10.000.000 (d)	9.736.393,72	16.263.606,28
		—	—	—	9.019,64	190.980,36	200.000 + 200.000 (d)	9.019,64	190.980,36
6,62	8.655,3	16.000.000	—	—	2.400.796,74	7.799.203,26	10.200.000 + 10.200.000	9.745.413,36	16.454.586,64
		—	—	—	—	—	—	—	—
		—	—	—	—	—	—	—	—
		—	—	—	—	—	—	—	—
		—	—	—	—	—	—	—	—
		—	—	—	—	—	—	—	—
		—	—	—	—	—	—	—	—
		—	—	—	—	—	—	—	—

(d) Somma corrispondente alla iscrizione di cui al decreto legislativo luogotenenziale 23 novembre 1944, n. 375.

(e) Lo stanziamento di lire 700.000 è stato eliminato con il suddetto decreto ministeriale 15 marzo 1945, n. 105044.



CAPITOLI			CONTO DELLA COMPETENZA			L'ESERCIZIO		
Numero			DENOMINAZIONE	SOMME			TOTALE — Colonne f. e. g. h = p + q	
a del 1943-44	b del 1944-45	c del 1945-46		d	rapporti fra le colonne e = h ± i	pagate f = p - l		rimaste da pagare g = q -
			<i>Provveditorato regionale de L'Aquila (a).</i>					
76	45 II	55	Manutenzione ordinaria di strade statali, indennità ai Comuni per il mantenimento delle traverse e concorsi per rinnovazione dei pavimenti dei tronchi di strade compresi entro gli abitati (a) . . . . .	32.000.000 (a)	8.822.700	23.177.300	32.000.000	
73	45 III	56	Manutenzione e riparazione delle opere idrauliche di II categoria. Spese per il servizio di piena e spese casuali (a) . . . . .	1.200.000 (a)	—	1.200.000	1.200.000	
79	45 IV	57	Manutenzione, riparazione ed illuminazione dei porti. Manutenzione e riparazione delle opere edilizie in servizio dell'attività tecnica amministrativa e di polizia dei porti (a) . . . . .	1.500.000 (b)	—	1.500.000	1.500.000	
73	45 V	58	Manutenzione e riparazione di edifici pubblici (a) . . . . .	600.000 (a)	—	600.000	600.000	
				35.300.000	8.822.700	26.477.300	35.300.000	
			<i>Provveditorato regionale di Roma (a).</i>					
76	45 VI	51	Manutenzione ordinaria di strade statali, indennità ai Comuni per il mantenimento delle traverse e concorsi per rinnovazione dei pavimenti dei tronchi di strade compresi entro gli abitati (a) . . . . .	20.000.000 (a)	6.980.000	13.020.000	20.000.000	
73	45 VII	52	Manutenzione e riparazione delle opere idrauliche di II categoria. Spese per il servizio di piena e spese casuali (a) . . . . .	2.200.000 (a)	520.000	1.680.000	2.200.000	
79	45 VIII	53	Manutenzione, riparazione ed illuminazione dei porti. Manutenzione e riparazione delle opere edilizie in servizio dell'attività tecnica, amministrativa e di polizia dei porti (a) . . . . .	500.000 (a)	500.000	—	500.000	
73	45 IX	54	Manutenzione e riparazione di edifici pubblici (a) . . . . .	18.000.000 (c)	783.267,60	17.216.732,40	18.000.000	
				40.700.000	8.783.267,60	31.916.732,40	40.700.000	

(a) Sottorubrica e capitoli istituiti e stanziamenti iscritti con decreto ministeriale 15 marzo 1945, n. 105044, in applicazione del decreto legislativo luogotenenziale 18 gennaio 1945, n. 16 concernente la costituzione dei Provveditorati regionali alle opere pubbliche.  
 (b) Stanziamento iscritto con il citato decreto ministeriale 15 marzo 1945, n. 105044 (lire 300.000) e con decreto legislativo luogotenenziale 28 giugno 1945, n. 329 (lire 1.200.000).

(c) Stanziamento iscritto con decreto ministeriale 11 giugno 1945, n. 105044 (lire 300.000).



## TERO I LAVORI PUBBLICI

SPESA

COMPETENZA		L'ESERCIZIO 1944-45		CONTO DEI RESIDUI DEGLI ESERCIZI PRECEDENTI				PAGAMENTI complessivi (competenza e residui)	RESIDUI passivi al 30 giugno 1945		
S O M M E		Economie o maggiori spese	Al 1° luglio 1944 — colonna q del conto consuntivo 1943-44	Pagati	Rimasti da pagare	TOTALE — Colonne l + m	Economie o eccedenze per assegnazioni speciali				
rimasti da pagare	g = q							TOTALE — Colonne f + g	h = p + q - n	i = h - e	k = n ± o
23.177,30		32.000.000	—	—	—	—	—	8.822.700	23.177.300		
1.200,00		1.200.000	—	—	—	—	—	—	1.200.000		
1.500,00		1.500.000	—	—	—	—	—	—	1.500.000		
600,00		600.000	—	—	—	—	—	—	600.000		
26.477,30		35.300.000	—	—	—	—	—	8.822.700	26.477.300		
13.020,00		20.000.000	—	—	—	—	—	6.980.000	13.020.000		
1.680,00		2.200.000	—	—	—	—	—	520.000	1.680.000		
—		500.000	—	—	—	—	—	500.000	—		
60 17,5		18.000.000	—	—	—	—	—	783.267,60	17.216.732,40		
60 31,91		40.700.000	—	—	—	—	—	8.783.267,60	31.916.732,40		

applicazione de  
liche.  
lativo luogote

(c) Stanziamento iscritto col citato decreto ministeriale 15 marzo 1945, n. 105044 (lire 3.000.000) e con decreto legislativo luogotenenziale 11 giugno 1945, n. 328 (lire 15.000.000).



CAPITOLI			CONTO DELLA COMPETENZA PER L'ESERCIZIO				
Numero			DENOMINAZIONE  d	S O M M E			TOTALE — Colonne f +  h = p + q - m
del 1943-44 a	del 1944-45 b	del 1945-46 c		previste	accertate		
					pagate	rimaste da pagare	
			e = h ± i	f = p - l	g = q - m		
			<i>Provveditorato regionale di Napoli (a).</i>				
76	45	59	Manutenzione ordinaria di strade statali, indennità ai Comuni per il mantenimento delle traverse e concorsi per rinnovazione di pavimenti dei tronchi di strade comprese entro gli abitati (a) . . . . .	28.000.000 — (b)	—	28.000.000 —	28.000.000
73	45	60	Manutenzione e riparazione delle opere idrauliche di II categoria. Spese per il servizio di piena e spese casuali (a) . . . . .	3.500.000 — (c)	—	3.500.000 —	3.500.000
79	45	61	Manutenzione, riparazione ed illuminazione dei porti - Manutenzione e riparazione delle opere edilizie in servizio dell'attività tecnica, amministrativa e di polizia dei porti (a) . . . . .	1.800.000 — (d)	240.000 —	1.560.000 —	1.800.000
73	45	62	Manutenzione e riparazione di edifici pubblici (a) . . . . .	1.500.000 — (e)	—	1.500.000 —	1.500.000
				34.800.000 —	240.000 —	34.560.000 —	34.800.000
			<i>Provveditorato regionale di Bari.</i>				
76	45	63	Manutenzione ordinaria di strade statali, indennità ai Comuni per il mantenimento delle traverse e concorsi per rinnovazione dei pavimenti dei tronchi di strade compresi entro gli abitati (a) . . . . .	17.000.000 — (f)	8.000.000 —	9.000.000 —	17.000.000
73	45	64	Manutenzione e riparazione delle opere idrauliche di II categoria. Spese per il servizio di piena e spese casuali (a) . . . . .	200.000 — (a)	67.200 —	132.800 —	200.000
79	45	65	Manutenzione, riparazione ed illuminazione dei porti - Manutenzione e riparazione delle opere edilizie in servizio dell'attività tecnica, amministrativa e di polizia dei porti (a) . . . . .	200.000 — (a)	—	200.000 —	200.000
73	45	66	Manutenzione e riparazione di edifici pubblici (a) . . . . .	1.000.000 — (a)	9.995,40	990.004,60	1.000.000
				18.400.000 —	8.077.195,40	10.322.804,60	18.400.000

(a) Sottorubrica e capitoli istituiti con decreto ministeriale 15 marzo 1945, n. 105044, in applicazione del decreto legislativo luogotenenziale 18 gennaio 1945, n. 16, concernente la costituzione dei Provveditorati regionali alle opere pubbliche.

(b) Stanziamento iscritto col predetto decreto ministeriale 15 marzo 1945, n. 105044 (lire 22.000.000) e con decreto legislativo luogotenenziale 28 giugno 1945, n. 329 (lire 6.000.000).

(c) Stanziamento iscritto col citato decreto ministeriale 15 marzo 1945, n. 105044 (lire 1.200.000) e con decreto legislativo luogotenenziale 11 giugno 1945, n. 328 (lire 2.300.000).

(d) Stanziamento 11 giugno 1945.

(e) Stanziamento 28 giugno 1945.

(f) Stanziamento 28 giugno 1945.



## RO DEI LAVORI PUBBLICI

SPESA

STANZIAMENTO PER M M E	L'ESERCIZIO 1944-45		CONTO DEI RESIDUI DEGLI ESERCIZI PRECEDENTI					PAGAMENTI complessivi (competenza e residui)	RESIDUI passivi al 30 giugno 1945
	accertate	Economie o maggiori spese	Al 1° luglio 1944 — colonna q del conto consuntivo 1943-44	Pagati	Rimasti da pagare	TOTALE — Colonne l + m	Economie o eccedenze per assegnazioni speciali		
rimaste da pagare	TOTALE — Colonne f + g	o	colonna q	l	m	n	o	p	q
g = q - m	h = p + g - n	i = h - e	k = n ± o	= p - f	= q - g	= p + g - h	= n - k	= f + l	= g + m
23.000.000	23.000.000	—	—	—	—	—	—	—	23.000.000
3.500.000	3.500.000	—	—	—	—	—	—	—	3.500.000
1.560.000	1.800.000	—	—	—	—	—	—	240.000	1.560.000
1.500.000	1.500.000	—	—	—	—	—	—	—	1.500.000
34.560.000	34.800.000	—	—	—	—	—	—	240.000	34.560.000
9.000.000	17.000.000	—	—	—	—	—	—	8.000.000	9.000.000
132.800	200.000	—	—	—	—	—	—	67.200	132.800
200.000	200.000	—	—	—	—	—	—	—	200.000
990.004,60	1.000.000	—	—	—	—	—	—	9.995,40	990.004,60
10.322.804,60	18.400.000	—	—	—	—	—	—	8.077.195,40	10.322.804,60

(d) Stanziamento inserito con il citato decreto ministeriale 15 marzo 1945, n. 105044 (lire 700.000) e con decreto legislativo luogotenenziale 11 giugno 1945, n. 328 (lire 1.100.000).

(e) Stanziamento inserito con il menzionato decreto ministeriale 15 marzo 1945, n. 105044.

(f) Stanziamento inserito col predetto decreto ministeriale 15 marzo 1945, n. 105044 (lire 8.000.000) e con decreto legislativo luogotenenziale 28 giugno 1945, n. 329 (lire 9.000.000).



CAPITOLI				CONTO DELLA COMPETENZA PER L'ESERCIZIO			TOTALI	
Numero			DENOMINAZIONE	previste	S O M M E		Colonne f	
del 1943-44	del 1944-45	del 1945-46			accertate			
					pagate	rimaste da pagare		h
a	b	c	d	e = h ± i	f = p - l	g = q - m	= p + q - r	
			<i>Provveditorato regionale di Potenza (a).</i>					
7 76	45 XVIII	67	Manutenzione ordinaria di strade statali, indennità ai Comuni per il mantenimento delle traverse e concorsi per rinnovazione dei pavimenti dei tronchi di strade compresi entro gli abitati (a) . . . . .	5.000.000 (a)	1.816.000	3.184.000	5.000.000	
7 73	45 XIX	68	Manutenzione e riparazione delle opere idrauliche di II categoria. Spese per il servizio di piena e spese casuali (a) . . . . .	2.500.000 (a)	—	2.500.000	2.500.000	
7 79	45 XX	69	Manutenzione, riparazione ed illuminazione dei porti. Manutenzione e riparazione delle opere edilizie in servizio dell'attività tecnica, amministrativa e di polizia dei porti (a) . . . . .	<i>per memoria</i>			—	
7 73	45 XXI	70	Manutenzione e riparazione di edifici pubblici (a) . . . . .	800.000 (b)	31.400	768.600	800.000	
				8.300.000	1.847.400	6.452.600	8.300.000	
			<i>Provveditorato regionale di Catanzaro (a).</i>					
7 76	45 XXII	71	Manutenzione ordinaria di strade statali, indennità ai Comuni per il mantenimento delle traverse e concorsi per rinnovazione dei pavimenti dei tronchi di strade compresi entro gli abitati (a) . . . . .	10.000.000 (a)	95.051,40	9.904.948,60	10.000.000	
7 73	45 XXIII	72	Manutenzione e riparazione delle opere idrauliche di II categoria. Spese per il servizio di piena e spese casuali (a) . . . . .	2.500.000 (a)	—	2.500.000	2.500.000	
7 79	45 XXIV	73	Manutenzione, riparazione ed illuminazione dei porti. Manutenzione e riparazione delle opere edilizie in servizio dell'attività tecnica, amministrativa e di polizia dei porti (a) . . . . .	300.000 (a)	—	300.000	300.000	
7 73	45 XXV	74	Manutenzione e riparazione di edifici pubblici (a) . . . . .	600.000 (a)	—	600.000	600.000	
	45 XXVI	75	Manutenzione delle case economiche di proprietà dello Stato nelle zone terremotate (a) . . . . .	700.000 (a)	—	700.000	700.000	
				14.100.000	95.051,40	14.004.948,60	14.100.000	

(a) Sottorubrica, capitoli istituiti e stanziamenti iscritti con decreto ministeriale 15 marzo 1945, n. 105044, in applicazione del decreto legislativo luogotenenziale 18 gennaio 1945, n. 16, concernente la costituzione dei Provveditorati regionali alle opere pubbliche.

(b) Stanziamento iscritto col citato decreto ministeriale 15 marzo 1945, n. 105044 (lire 300.000) e con decreto legislativo luogotenenziale 28 giugno 1945, n. 329 (lire 500.000).



## ERO DEI LAVORI PUBBLICI

SPESA

COMPETENZA PER O M M E accertate rimaste da pagare $\frac{g}{=q-m}$	L'ESERCIZIO 1944-45		CONTO DEI RESIDUI DEGLI ESERCIZI PRECEDENTI					PAGAMENTI complessivi (competenza e residui) $\frac{p}{=f+l}$	RESIDUI passivi al 30 giugno 1945 $\frac{q}{=g+m}$
	TOTALE — Colonne f + g $\frac{h}{=p+q-n}$	Economie o maggiori spese $\frac{i}{=h-e}$	Al 1° luglio 1944 — colonna q del conto consuntivo 1943-44 $\frac{k}{=n \pm o}$	Pagati $\frac{l}{=p-f}$	Rimasti da pagare $\frac{m}{=q-g}$	TOTALE — Colonne l + m $\frac{n}{=p+q-h}$	Economie o eccedenze per assegnazioni speciali $\frac{o}{=n-k}$		
3.184.000	5.000.000	—	—	—	—	—	1.816.000	3.184.000	
2.500.000	2.500.000	—	—	—	—	—	—	2.500.000	
—	—	—	—	—	—	—	—	—	
768.600	800.000	—	—	—	—	—	31.400	768.600	
6.452.600	8.300.000	—	—	—	—	—	1.847.400	6.452.600	
9.904.948	10.000.000	—	—	—	—	—	95.051,40	9.904.948,60	
2.500.000	2.500.000	—	—	—	—	—	—	2.500.000	
300.000	300.000	—	—	—	—	—	—	300.000	
600.000	600.000	—	—	—	—	—	—	600.000	
700.000	700.000	—	—	—	—	—	—	700.000	
14.004.948	14.100.000	—	—	—	—	—	95.051,40	14.004.948,60	

azione del decret  
che.  
vo luogotenenti



CAPITOLI				CONTO DELLA COMPETENZA PER				
Numero			DENOMINAZIONE	rapporti fra le colonne	S O M M E			
del 1943-44 a	del 1944-45 b	del 1945-46 c			d	previste e = h ± i	accertate	
							pagate f = p - l	rimaste da pagare g = q - m
			<i>Provveditorato di Palermo.</i>					
79	46	77	Manutenzione, riparazione ed illuminazione dei porti. Manutenzione e riparazione delle opere edilizie in servizio dell'attività tecnica, amministrativa e di polizia dei porti (regio decreto 2 aprile 1885, n. 3095) . . . . .		15.000.000—	14.986.500—	13.500—	15.000.000
73	47	78	Manutenzione e riparazione di edifici pubblici . . . . .		6.000.000—	6.000.000—	—	6.000.000
					21.000.000—	20.986.500—	13.500—	21.000.000
			<i>Provveditorato di Cagliari.</i>					
79	48	80	Manutenzione, riparazione ed illuminazione dei porti. Manutenzione e riparazione delle opere edilizie in servizio dell'attività tecnica, amministrativa e di polizia dei porti (regio decreto 2 aprile 1885, n. 3095) . . . . .		4.500.000—	4.367.288,89	132.711,11	4.500.000
73	49	81	Manutenzione e riparazione di edifici pubblici . . . . .		2.000.000—	2.000.000—	—	2.000.000
					6.500.000—	6.367.288,89	132.711,11	6.500.000
			<i>Contributi ad Aziende autonome.</i>					
76	50	236	Contributo all'Azienda autonoma statale della strada . . . . .		57.200.000— (b)	39.700.000—	17.500.000—	57.200.000

(a) Somma corrispondente alla iscrizione di cui al decreto legislativo luogotenenziale 23 novembre 1944, n. 375

(b) Con



RO DEI

## LAVORI PUBBLICI

SPESA

TENZA PER

M M E

accertate

rimaste  
da pagare $\frac{g}{=q-m}$ 

13.500

132.711,11

132.711,11

17.500.000

L'ESERCIZIO 1944-45		CONTO DEI RESIDUI DEGLI ESERCIZI PRECEDENTI					PAGAMENTI complessivi (competenza e residui)	RESIDUI passivi al 30 giugno 1945
TOTALE — Colonne f + g	Economie o maggiori spese	Al 1° luglio 1944 — colonna q del conto consuntivo 1943-44	Pagati	Rimasti da pagare	TOTALE — Colonne l + m	Economie o cecedenze per assegnazioni speciali		
$h$ $= p + q - n$	$i$ $= h - e$	$k$ $= n \pm o$	$l$ $= p - f$	$m$ $= q - g$	$n$ $= p + q - h$	$o$ $= n - k$	$p$ $= f + l$	$q$ $= g + m$
15.000.000	—	—	3.000.000	—	3.000.000	+ 3.000.000 (a)	17.986.500	13.500
6.000.000	—	—	1.000.000	—	1.000.000	+ 1.000.000 (a)	7.000.000	—
21.000.000	—	—	4.000.000	—	4.000.000	+ 4.000.000	24.986.500	13.500
4.500.000	—	—	901.539	93.461	1.000.000	+ 1.000.000 (a)	5.268.827,89	231.172,11
2.000.000	—	—	600.000	—	600.000	+ 600.000 (a)	2.600.000	—
6.500.000	—	—	1.501.539	93.461	1.600.000	+ 1.600.000	7.888.827,89	231.172,11
57.200.000	—	—	—	—	—	—	39.700.000	17.500.000

(b) Compresa lire 22.200.000 iscritte con decreto legislativo luogotenenziale 10 maggio 1945, n. 241.



CAPITOLI				CONTO DELLA COMPETENZA PER ESERCIZIO					
Numero			DENOMINAZIONE	rapporti fra le colonne	S O M M E			TOTALE — Colonne f + g h = p + q - n	
del 1943-44 a	del 1944-45 b	del 1945-46 c			d	previste e = h ± i	accertate		
							pagate f = p - l		rimaste da pagare g = q - m
<b>TITOLO II</b>									
<b>SPESA STRAORDINARIA</b>									
CATEGORIA I. — SPESE EFFETTIVE.									
<i>Spese generali in gestione dell'Amministrazione centrale.</i>									
—	51	83	Personale straordinario, avventizio ed assimilato. Retribuzione giornaliera		62.700.000 — (a)	54.896.110,47	7.803.889,53	62.700.000 —	
—	52	85	Personale straordinario avventizio ed assimilato. Indennità di trasferta e di trasferimento. Competenze ed indennità varie . . . . .		14.800.000 — (c)	6.949.962,66	7.850.037,34	14.800.000 —	
—	53	86	Personale straordinario avventizio ed assimilato. Premi di operosità e rendimento . . . . .		10.520.000 — (d)	4.634.760,15	5.885.239,85	10.520.000 —	
—	54	88	Incaricati provvisori ed operai temporanei. Retribuzioni e paghe, indennità di trasferta e di trasferimento. Competenze ed indennità varie. Premi, compensi, soprassoldi e gratificazioni (regio decreto 31 dicembre 1924, n. 2262, capi 2, 16, 20 e 21 e decreto ministeriale 1° ottobre 1925, capi 2, 7 e 8)		14.450.000 — (f)	11.118.242,55	3.331.757,45	14.450.000 —	
—	55	89	Assicurazioni sociali e trattamento di malattia per il personale non di ruolo ( <i>Spesa obbligatoria</i> ) . . . . .		2.100.000 — (g)	1.060.311,76	1.039.688,24	2100.000 —	
—	56	90	Indennità di trasferta in dipendenza delle opere straordinarie al personale di ruolo dell'Amministrazione dei lavori pubblici e al personale di altre Amministrazioni dello Stato . . . . .		23.500.000 — (h)	12.302.816,76	11.197.183,24	23.500.000 —	
			<i>Da riportarsi . . .</i>		128.070.000 —	90.962.204,35	37.107.795,65	128.070.000 —	

(a) Compresse lire 35.700.000 iscritte con i decreti legislativi luogotenenziali 29 marzo 1945, n. 191 (lire 8.000.000); 28 giugno 1945, n. 329 (lire 4.500.000); con i decreti ministeriali 18 maggio 1945, n. 109727 (lire 11.000.000) e 30 giugno 1945, n. 119648 (lire 7.000.000), in dipendenza dei miglioramenti economici al personale disposti con i decreti legislativi luogotenenziali 18 novembre 1944, n. 328 e 13 marzo 1945, n. 116; 30 giugno 1945, n. 120295 (lire 5.200.000) in applicazione del decreto legislativo luogotenenziale 4 giugno 1945, n. 319, concernente la concessione di un indennizzo di congiuntura al personale statale.

(b) Somma corrispondente alla iscrizione di cui al decreto legislativo luogotenenziale 23 novembre 1944, n. 375.

(c) Compresse lire 10.100.000 iscritte con i predetti decreti legislativi luogotenenziali 29 marzo 1945, n. 191 (lire 1.300.000) e 28 giugno 1945, n. 329 (lire 8.800.000).

(d) Compresse lire 6.820.000 iscritte, in applicazione del decreto legislativo luogotenenziale 30 settembre 1944, n. 299, che proroga fra l'altro, al 31 dicembre 1944, l'efficacia delle disposizioni contenute nel regio decreto 26 luglio 1925, n. 1237 per la concessione della speciale gratifica semestrale al personale statale, con i decreti ministeriali 19 dicembre 1944, n. 108654 (lire 160.000); 31 dicembre 1944, n. 104176 (lire 5.150.000) e 30 giugno 1945, n. 119865 (lire 660.000); e con i citati decreti legislativi luogotenenziali 29 marzo 1945, n. 191 (lire 700.000) e 28 giugno 1945, n. 329 (lire 150.000).

(e) Somma

191 (lire 1.000.000)

(f) Compres

329 (lire 1.100.000)

male disposti

120295 (lire 1.000.000)

(g) Compres

(h) Compres

328 (L. 7.000.000)



## RO DEI LAVORI PUBBLICI

## SPESA

BILANZA PER L'ESERCIZIO 1944-45		CONTO DEI RESIDUI DEGLI ESERCIZI PRECEDENTI						PAGAMENTI complessivi (competenza e residui)	RESIDUI passivi al 30 giugno 1945
M M E accertate	Economie o maggiori spese	Al 1° luglio 1944 — colonna q del conto consuntivo 1943-44	Pagati	Rimasti da pagare	TOTALE — Colonne l + m	Economie o eccedenze per assegnazioni speciali			
rimaste da pagare	TOTALE — Colonne f + g	i	k	l	m	n	o	p	q
= g - m	= p + q - n	= h - e	= n ± o	= p - f	= q - g	= p + q - h	= n - k	= f + l	= g + m
7.803.889,53	62.700.000 —	—	—	1.646.858,45	353.141,55	2.000.000 — +	2.000.000 — (b)	56.542.968,92	8.157.031,08
7.850.037,34	14.800.000 —	—	—	190.545,62	309.454,38	500.000 — +	500.000 — (b)	7.140.508,28	8.159.491,72
5.885.239,85	10.520.000 —	—	—	543.628 —	1.156.372 —	1.700.000 — +	1.700.000 — (e)	5.178.388,15	7.041.611,85
3.331.757,45	14.450.000 —	—	—	323.708,53	176.291,47	500.000 — +	500.000 — (b)	11.441.951,08	3.508.048,92
1.039.688,24	2100.000 —	—	—	23.149,05	376.850,95	400.000 — +	400.000 — (b)	1.083.460,81	1.416.539,19
11.197.183,24	23.500.000 —	—	—	317.208,16	682.791,84	1.000.000 — +	1.000.000 — (b)	12.620.024,92	11.879.975,08
37.107.795,65	128.070.000 —	—	—	3.045.097,81	3.054.902,19	6.100.000 — +	6.100.000 —	94.007.302,16	40.162.697,84

(e) Somma corrispondente alla iscrizione di cui ai decreti legislativi luogotenenziali 23 novembre 1944, n. 375 (lire 200.000) e 29 marzo 1945, n. 191 (lire 1.000.000), e 11 giugno 1945, n. 328 (lire 500.000).

(f) Compresa lire 7.650.000 iscritte con i citati decreti legislativi luogotenenziali 29 marzo 1945, n. 191 (lire 1.200.000) e 28 giugno 1945, n. 329 (lire 1.100.000); e con i decreti ministeriali 18 maggio 1945, n. 109727 (lire 3.000.000); in dipendenza dei miglioramenti economici al personale disposti in base al decreto legislativo luogotenenziale 13 marzo 1945, n. 116, e 31 dicembre 1944, n. 104176 (lire 850.000) e 30 giugno 1945, n. 120295 (lire 1.500.000).

(g) Compresa lire 100.000 iscritte con il citato decreto legislativo luogotenenziale 28 giugno 1945, n. 329.

(h) Compresa lire 9.800.000 iscritte con i menzionati decreti legislativi luogotenenziali 29 marzo 1945, n. 191 (L. 1.300.000), 11 giugno 1945, n. 328 (L. 7.000.000) e 28 giugno 1945, n. 329 (L. 1.500.000).

28 giugno 1945.  
loga fra l'altro,  
sociale gratifica  
(lire 5.150.000)  
no 1945, n. 329



CAPITOLI				CONTO DELLA COMPETENZA ESERCIZIO				
Numero			DENOMINAZIONE	S O M M E				
del 1943-44	del 1944-45	del 1945-46		previste	accor			TOTALE — colonne f + g
					pagate	rimasti da pagare		
a	b	c	d	e = k ± i	f = p - l	g = q - m	h = p + q - n	
				rapporti fra le colonne				
			<i>Riporto . . .</i>	128.070.000	90.962.204,35	37.107.795,65	128.070.000	
	57	91	Retribuzioni a tecnici privati incaricati della compilazione di progetti e della direzione ed assistenza dei lavori e compensi a funzionari del Genio civile e funzionari di altre Amministrazioni dello Stato per la preparazione e direzione della esecuzione di opere pubbliche di straordinaria importanza . . . . .	3.650.000 (a)	1.032.923,18	2.617.076,82	3.650.000	
	58	92	Spese per lo studio di progetti di opere pubbliche da eseguire a cura dello Stato e di opere pubbliche di spettanza degli enti ausiliari dello Stato o di interesse collettivo da eseguire in applicazione dell'art. 7 del regio decreto-legge 7 luglio 1925, n. 1173, convertito nella legge 18 marzo 1926, n. 562 . . . . .	4.100.000 (c)	3.182.352,42	917.647,58	4.100.000	
	59	93	Spese di affitto e di arredamento di locali ad uso del Genio civile in dipendenza dell'esecuzione delle opere pubbliche straordinarie . . . . .	700.000	102.466,65	597.533,35	700.000	
	60	94	Spese per l'acquisto di autoveicoli per la direzione e sorveglianza di opere pubbliche . . . . .	2.000.000 (d)	2.290	1.997.710,71	2.000.000	
	61	95	Spese relative al noleggio, nonchè alla manutenzione, riparazione ed ai materiali di esercizio delle automobili adibite al servizio di direzione e sorveglianza delle opere pubbliche straordinarie . . . . .	13.100.000 (e)	8.233.239,84	4.866.760,16	13.100.000	
	62	96	Spese casuali ed impreviste per la esecuzione di opere pubbliche straordinarie . . . . .	2.100.000 (g)	113.803	1.986.197,19	2.100.000	
			<i>Da riportarsi . . .</i>	153.720.000	103.629.279,44	50.090.720,56	153.720.000	

(a) Comprese lire 2.350.000 iscritte con i decreti legislativi luogotenenziali 29 marzo 1945, n. 191 (lire 200.000), 11 giugno 1945, n. 328 (lire 2.000.000) e 28 giugno 1945, n. 329 (lire 150.000).

(b) Somma iscritta con decreto legislativo luogotenenziale 23 novembre 1944, n. 375.

(c) Comprese lire 1.600.000 iscritte con i predetti decreti legislativi luogotenenziali 29 marzo 1945, n. 191 (lire 500.000), 11 giugno 1945, n. 328 (lire 1.000.000) e 28 giugno 1945, n. 329 (lire 100.000).

(d) Comprese lire 500.000 iscritte con il citato decreto legislativo luogotenenziale 29 marzo 1945, n. 191.

(e) Comprese lire 5.400.000 iscritte con i citati decreti legislativi luogotenenziali 29 marzo 1945, n. 191 (lire 1.300.000), 11 giugno 1945, n. 328 (lire 3.600.000) e 28 giugno 1945, n. 329 (lire 500.000).

(f) Somma c

(g) Compres

(h) Somma c

(i) Eccedenza



## TERO LAVORI PUBBLICI

SPESA

COMPETENZA ESERCIZIO 1944-45		CONTO DEI RESIDUI DEGLI ESERCIZI PRECEDENTI					PAGAMENTI complessivi (competenza e residui)	RESIDUI passivi al 30 giugno 1945	
S O M M E		Al 1° luglio 1944 — colonna q del conto consuntivo 1943-44	Pagati	Rimasti da pagare	TOTALE — Colonne l + m	Economie o eccedenze per assegnazioni speciali			
accertati	Economie o maggiori spese								
rimasti da pagare	TOTALE — Colonne f + g								
g = q - m	h = p + q - n	i = h - e	k = n ± o	l = p - f	m = q - g	n = p + q - h	o = n - k	p = f + l	q = g + m
35	37.107,795	128.070.000	—	—	3.045.097,81	3.054.902,19	6.100.000 — + 6.100.000 —	94.007.302,16	40.162.697,84
38	2.617,070	3.650.000	—	—	461.766,44	38.233,56	500.000 — + 500.000 — (b)	1.494.689,62	2.655.310,38
42	917,645	4.100.000	—	—	142.044,72	357.955,28	500.000 — + 500.000 — (b)	3.324.397,14	1.275.602,86
55	597,535	700.000	—	—	26.896,65	3.103,35	30.000 — + 30.000 — (b)	129.363,30	600.636,70
	1.997,710	2.000.000	—	—	28.720	—	28.720 — + 28.720 — (d)	31.010	1.997.710
34	4.866,765	1.013.100.000	—	—	104.364,80	195.635,20	300.000 — + 300.000 — (f)	8.337.604,64	5.062.395,36
	1.986,190	2.100.000	—	—	132.228,08	517.771,92	650.000 — + 650.000 — (h)	246.031,08	2.503.968,92
44	50.090,720	453.720.000	—	—	3.941.118,50	4.167.601,50	8.108.720 — + 8.108.720 —	107.570.397,94	54.258.322,06

o 1945, n. 328 (f) Somma corrispondente alle iscrizioni di cui ai decreti legislativi luogotenenziali 23 novembre 1944, n. 375 (lire 100.000) e 29 marzo 1945, n. 191 (lire 200.000).  
giugno 1945, n. 328 (g) Compresa lire 600.000 iscritte con i predetti decreti legislativi luogotenenziali 29 marzo 1945, n. 191 (lire 500.000) e 28 giugno 1945, n. 329 (lire 100.000).  
, 11 giugno (h) Somma corrispondente alle iscrizioni di cui ai decreti legislativi luogotenenziali 23 novembre 1944, n. 375 (lire 150.000) e 11 giugno 1945, n. 328 (lire 500.000).  
(i) Eccedenza per pagamenti effettuati in conto residui, per i quali è mancata la reinscrizione.



CAPITOLI				CONTO DELLA COMPETENZA PER			L'ESERCIZIO	
Numero			DENOMINAZIONE	SOMME			TOTALE — Colonne f + g — h = p + q - n	
del 1943-44 a	del 1944-45 b	del 1945-46 c		rapporti fra le colonne d	previste e = h ± i	accertate		
						pagate f = p - l		rimaste da pagare g = q - m
			<i>Riporto . . .</i>	153.720.000	103.629.279,44	50.090.720,56	153.720.000	
—	63	97	Spese per le statistiche concernenti le opere pubbliche (art. 3 del regio decreto-legge 27 maggio 1929, n. 1285, convertito nella legge 21 dicembre 1929, n. 2238) . . . . .	150.000 (a)	2.600	147.400	150.000	
—	64	98	Spese eventuali di carattere straordinario degli uffici dipendenti . . . . .	9.200.000 (c)	4.030.572,14	5.169.427,86	9.200.000	
73	03	126	Spese per la sistemazione degli edifici destinati ad uso delle Amministrazioni centrali fuori della sede ordinaria di Roma . . . . .	12.000.000 (d)	1.548.016,01	10.451.983,99	12.000.000	
—	66	99	Spese per il funzionamento di Commissioni e Comitati . . . . .	1.200.000 (e)	61.482	1.138.518	1.200.000	
—	66 bis	100	Somma da erogare per provvidenze a favore del personale in dipendenza di offese nemiche (regio decreto 16 dicembre 1942, n. 1498) . . . . .	9.000.000	2.235.948,90	6.764.051,10	9.000.000	
				185.270.000	111.507.898,49	73.762.101,51	185.270.000	
SPESE GENERALI IN GESTIONE DEGLI UFFICI TECNICO-AMMINISTRATIVI DECENTRATI.								
—	67 105 107	101	Spese per il funzionamento dei Provveditorati di Palermo e Cagliari e degli altri uffici tecnico-amministrativi decentrati (decreto-legge 7 luglio 1925, n. 1173, convertito nella legge 18 marzo 1926, n. 562 e successive modificazioni e legge 2 aprile 1940, n. 222) (f) . . . . .	5.300.000 (g)	3.906.682,16	1.393.317,84	5.300.000	
73	03	103	Spese per l'impianto e il funzionamento dei Provveditorati regionali alle opere pubbliche (decreto legislativo luogotenenziale 18 gennaio 1945, numero 16) (h) . . . . .	15.000.000 (i)	7.012.242,35	7.987.757,65	15.000.000	
			<i>Da riportarsi . . .</i>	20.300.000	10.918.924,51	9.381.075,49	20.300.000	

(a) Compresse lire 30.000 iscritte con decreto legislativo luogotenenziale 29 marzo 1945, n. 191.

(b) Somma corrispondente alla iscrizione di cui al decreto legislativo luogotenenziale 23 novembre 1944, n. 375.

(c) Compresse lire 4.700.000 iscritte con i decreti legislativi luogotenenziali 29 marzo 1945, n. 191, (lire 4.500.000) e 28 giugno 1945, n. 329 (lire 200.000).

(d) Stanziamento iscritto con decreto ministeriale 27 ottobre 1944, n. 104356, in applicazione del decreto-legge 3 giugno 1944, n. 214, che autorizza la spesa di lire 12.000.000 per la sistemazione provvisoria degli edifici ad uso delle Amministrazioni centrali fuori della sede ordinaria di Roma (lire 6.000.000); e col predetto decreto legislativo luogotenenziale 29 marzo 1945, n. 191 (lire 6.000.000).

(e) Compresse lire 340.000 iscritte col citato decreto legislativo luogotenenziale 29 marzo 1945, n. 191.

(f) Modificazioni  
(g) Compresse  
(lire 300.000).

(h) Capitolo  
luogotenenziale 18 g  
(i) Eccedenza



ERO DE  
LAVORI PUBBLICI

SPESA

L'ESERCIZIO 1944-45		CONTO DEI RESIDUI DEGLI ESERCIZI PRECEDENTI					PAGAMENTI complessivi (competenza e residui)	RESIDUI passivi al 30 giugno 1945	
S O M M E		Al 1° luglio 1944 — colonna q del conto consuntivo 1943-44	Pagati	Rimasti da pagare	TOTALE — Colonne l + m	Economie o eccedenze per assegnazioni speciali			
accertate	Economie o maggiori spese								
rimaste da pagare	TOTALE — Colonne f + g								
$g$ $= q - m$	$h$ $= p + q - n$	$i$ $= h - e$	$k$ $= n \pm o$	$l$ $= p - f$	$m$ $= q - g$	$n$ $= p + q - h$	$o$ $= n - k$	$p$ $= f + l$	$q$ $= g + m$
50.090.720,50	153.720.000 —	—	—	3.941.118,50	4.167.601,50	8.108.720 — +	8.108.720 —	107.570.397,94	54.258.322,06
147.400 —	150.000 —	—	—	599 —	29.401 —	30.000 — +	30.000 — (b)	3.199 —	176.801 —
5.169.427,86	9.200.000 —	—	—	27.743,32	122.256,68	150.000 — +	150.000 — (b)	4.058.315,46	5.291.684,54
10.451.983,90	12.000.000 —	—	—	—	—	—	—	1.548.016,01	10.451.983,99
1.138.518 —	1.200.000 —	—	—	490,50	—	490,50 +	490,50 (i)	61.972,50	1.138.518 —
6.764.051,10	9.000.000 —	—	—	476.376,74	223.623,26	700.000 — +	700.000 — (b)	2.712.325,64	6.987.674,36
73.762.101,50	185.270.000 —	—	—	4.446.328,06	4.542.882,44	8.989.210,50 +	8.989.210,50	115.954.226,55	78.304.983,95
1.393.317,84	5.300.000 —	—	—	11.869,12	1.788.130,88	1.800.000 — +	1.800.000 — (b)	3.918.551,28	3.181.448,72
7.987.757,65	15.000.000 —	—	—	—	—	—	—	7.012.242,35	7.987.757,65
9.381.075,45	20.300.000 —	—	—	11.869,12	1.788.130,88	1.800.000 — +	1.800.000 —	10.930.793,63	11.169.206,37

(f) Modificata la denominazione del capitolo col citato decreto legislativo luogotenenziale 29 marzo 1945, n. 191.

(g) Comprese lire 800.000 iscritte con i citati decreti legislativi luogotenenziali 29 marzo 1945, n. 191 (lire 500.000) e 28 giugno 1945, n. 329 (lire 300.000).

(h) Capitolo istituito e stanziamento iscritto con decreto ministeriale 15 marzo 1945, n. 105044, in applicazione del decreto legislativo luogotenenziale 18 gennaio 1945, n. 16, concernente la costituzione dei Provveditorati regionali alle opere pubbliche.

(i) Eccedenza per pagamenti effettuati in conto residui per i quali è mancata la reinscrizione.



CAPITOLI				CONTO DELLA COMPETENZA PER L'ESERCIZIO					
Numero			DENOMINAZIONE	rapporti fra le colonne	S O M M E			TOTALE — Colonne f + g  h = p + q - n	
a del 1943-44	b del 1944-45	c del 1945-46			d	previste  e = h ± i	accertate		
							pagate  f = p - l		rimaste da pagare  g = q - m
			Riporto . . .		20.300.000—	10.918.924,51	9.381.075,49	20.300.000—	
73	68	102	Compenso al personale addetto ai Provveditorati di Palermo e Cagliari e al personale degli altri uffici tecnico-amministrativi decentrati (regio decreto-legge 7 luglio 1925, n. 1173, convertito nella legge 18 marzo 1926, n. 562 e successive modificazioni e legge 2 aprile 1940, n. 332) (a) . . . . .		2.000.000—	1.202.128,45	797.871,55	2.000.000—	
		106			(b)				
		108			(d)	1.000.000—	290.622,14	709.377,86	1.000.000—
	68 bis	104	Compensi al personale addetto ai Provveditorati regionali alle opere pubbliche (decreto legislativo luogotenenziale 18 gennaio 1945, n. 16) (d) . . .		23.300.000—	12.411.675,10	10.888.324,90	23.300.000—	
OPERE A PAGAMENTO NON DIFFERITO IN GESTIONE DELLA AMMINISTRAZIONE CENTRALE.									
<i>Opere stradali.</i>									
75	69	112	Opere stradali: costruzioni a cura dello Stato; concorsi e sussidi . . . . .		11.000.000—	4.080.378,49	6.919.621,51	11.000.000—	
		P			(e)				
	70	113	Completamento e sistemazione di strade costruite dall'autorità militare. Indennità di espropriazioni relative . . . . .		1.000.000—	35.870—	964.130—	1.000.000—	
		P			12.000.000—	4.116.248,49	7.883.751,51	12.000.000—	
<i>Opere marittime.</i>									
79	71	115	Costruzione a cura dello Stato di opere portuali e di quelle edilizie in servizio dell'attività tecnica, amministrativa e di polizia dei porti. Difesa di spiagge. Concorsi e sussidi agli enti ausiliari dello Stato (regio decreto 2 aprile 1885, n. 3095; legge 14 luglio 1907, n. 542) . . . . .		10.000.000—	1.517.922,22	8.482.077,78	10.000.000—	
		P		(f)					
			Da riportarsi . . .		10.000.000—	1.517.922,22	8.482.077,78	10.000.000—	

(a) Modificata la denominazione del capitolo con decreto legislativo luogotenenziale 29 marzo 1945, n. 191.

(b) Compresa lire 300.000 iscritte con il predetto decreto legislativo luogotenenziale 29 marzo 1945, n. 191.

(c) Somma corrispondente alla iscrizione di cui al decreto legislativo luogotenenziale 23 novembre 1944, n. 375.

(d) Capitolo istituito e stanziamento iscritto con decreto ministeriale 15 marzo 1945, n. 105044, in applicazione del decreto legislativo luogotenenziale 18 gennaio 1945, n. 16, concernente la costituzione dei Provveditorati regionali alle opere pubbliche.

(e) Dedotte

(f) Dedotte

(g) Eccedenti



## RO DEI LAVORI PUBBLICI

SPESA

COMPETENZA PER O M M E	L'ESERCIZIO 1944-45		CONTO DEI RESIDUI DEGLI ESERCIZI PRECEDENTI					PAGAMENTI complessivi (competenza e residui)	RESIDUI passivi al 30 giugno 1945
	accertate	Economie o maggiori spese	Al 1° luglio 1944 — colonna q del conto consuntivo 1943-44	Pagati	Rimasti da pagare	TOTALE — Colonne l + m	Economie o eccedenze per assegnazioni speciali		
rimaste da pagare	TOTALE — Colonne f + g	i = h - e	k = n ± o	l = p - f	m = q - g	n = p + q - h	o = n - k	p = f + l	q = g + m
g = q - m	h = p + q - n	i = h - e	k = n ± o	l = p - f	m = q - g	n = p + q - h	o = n - k	p = f + l	q = g + m
9.381.075,49	20.300.000 —	—	—	11.869,12	1.788.130,83	1.800.000 —	+ 1.800.000 —	10.930.793,63	11.169.206,37
797.871,55	2.000.000 —	—	—	16.282,17	133.717,83	150.000 —	+ 150.000 — (c)	1.218.410,62	931.589,38
709.377,86	1.000.000 —	—	—	—	—	—	—	290.622,14	709.377,86
10.888.324,90	23.300.000 —	—	—	28.151,29	1.921.848,71	1.950.000 —	+ 1.950.000 —	12.439.826,39	12.810.173,61
6.919.621,51	11.000.000 —	—	—	42.992,95	—	42.992,95	+ 42.992,95 (d)	4.123.371,44	6.919.621,51
964.130 —	1.000.000 —	—	—	—	—	—	—	35.870 —	964.130 —
7.883.751,51	12.000.000 —	—	—	42.992,95	—	42.992,95	+ 42.992,95	4.159.241,44	7.883.751,51
8.482.077,78	10.000.000 —	—	—	—	—	—	—	1.517.922,22	8.482.077,78
8.482.077,78	10.000.000 —	—	—	—	—	—	—	1.517.922,22	8.482.077,78

(e) Dedotte lire 2.000.000 con decreto legislativo luogotenenziale 11 giugno 1945, n. 328.

(f) Dedotte lire 5.500.000 col citato decreto legislativo luogotenenziale 11 giugno 1945, n. 328.

(g) Eccedenza per pagamenti in conto residui, per i quali è mancata la reinscrizione.

creto legislativo



CAPITOLI			CONTO DELLA COMPETENZA PER			L'ESERCIZIO		
Numero			DENOMINAZIONE	S O M M E			TOTALE — Colonne f + g — h = p + q - n	
del 1943-44 a	del 1944-45 b	del 1945-46 c		rapporti fra le colonne d	previste e = h ± i	accertate		
						pagate f = p - l		rimaste da pagare g = q - m
			Riporto . . .	10.000.000	1.517.922,22	8.482.077,78	10.000.000	
71	72	116	Rinnovazione e riparazione di mezzi effossori ed escavazione marittime nell'interesse di enti e di privati . . . . .	7.000.000 (a)	574.000	6.426.000	7.000.000	
			<i>Opere idrauliche.</i>	17.000.000	2.091.922,22	14.908.077,78	17.000.000	
72	73	117	Opere idrauliche: lavori a cura dello Stato; concorsi e sussidi . . . . .	55.000.000 (c)	425.524,25	54.574.475,75	55.000.000	
	73 bis	118	Sussidi da concedere ad Amministrazioni provinciali, comunali, consortili, ad istituzioni di beneficenza ed ai privati in ragione di 2/3 delle spese occorrenti per interclusione di volte, argini golenali, per rimozione di inghiottimento ed insabbiamento e per colmamento di burroni conseguenti alle piene del maggio 1926 del Po e affluenti (regio decreto-legge 16 settembre 1926, n. 1758, convertito nella legge 18 dicembre 1927, n. 2462) (d) .	per memoria	—	—	—	
			<i>Opere di edilizia statale e sovvenzionata.</i>	55.000.000	425.524,25	54.574.475,75	55.000.000	
73	74	119	Edifici pubblici governativi . . . . .	32.000.000 (e)	9.110.637,09	22.889.362,91	32.000.000	
	75	120	Opere speciali in Roma . . . . .	1.500.000 (f)	249.070,72	1.250.929,28	1.500.000	
61	76	121	Edilizia scolastica . . . . .	2.000.000 (g)	949.081,53	1.050.918,47	2.000.000	
65	77	122	Concorso dello Stato agli Istituti autonomi provinciali per le case popolari nella spesa di costruzione di alloggi da destinarsi alle famiglie meno abbienti (art. 6 della legge 20 gennaio 1941, n. 105) . . . . .	6.000.000 (h)	3.850.060,44	2.149.939,56	6.000.000	
			Da riportarsi . . .	41.500.000	14.158.849,78	27.341.150,22	41.500.000	

(a) Compresse lire 4.500.000 iscritte con decreto ministeriale 30 giugno 1945, n. 112825, in applicazione del decreto legislativo luogotenenziale 15 febbraio 1945, n. 115, concernente la concessione di autorizzazioni di spesa per le riparazioni e sistemazioni di opere esistenti, per il completamento delle opere in corso, per il pronto soccorso e per i mezzi effossori.

(b) Lo stanziamento di lire 1.500.000 iscritto con decreto legislativo luogotenenziale 23 novembre 1944, n. 375, è stato eliminato con decreto legislativo luogotenenziale 29 marzo 1945, n. 191.

(c) Dedotte lire 5.000.000 con decreto legislativo luogotenenziale 11 giugno 1945, n. 328.

(d) Capitolo

(e) Dedotte

(f) Dedotte

(g) Dedotte

(h) Dedotte



**CONTO DEI LAVORI PUBBLICI**

SPESA

L'ESERCIZIO 1944-45		CONTO DEI RESIDUI DEGLI ESERCIZI PRECEDENTI					PAGAMENTI complessivi (competenza e residui)	RESIDUI passivi al 30 giugno 1945	
accertati	Economie o maggiori spese	Al 1° luglio 1944 — colonna q del conto consuntivo 1943-44	Pagati	Rimasti da pagare	TOTALE — Colonne l + m	Economie o eccedenze per assegnazioni speciali			
rimaste da pagare = g - m	h = p + q - n	i = h - e	k = n ± o	l = p - f	m = q - g	n = p + q - h	o = n - k	p = f + l	q = g + m
8.482.077,78	10.000.000	—	—	—	—	—	—	1.517.922,22	8.482.077,78
6.426.000	7.000.000	—	—	—	—	—	(b)	574.000	6.426.000
14.908.077,78	17.000.000	—	—	—	—	—	—	2.091.922,22	14.908.077,78
54.574.475,75	55.000.000	—	—	—	—	—	—	425.524,25	54.574.475,75
—	—	—	—	—	100.000	100.000	+ 100.000 (d)	—	100.000
54.574.475,75	55.000.000	—	—	—	100.000	100.000	+ 100.000	425.524,25	54.674.475,75
22.889.362,91	32.000.000	—	—	—	—	—	—	9.110.637,09	22.889.362,91
1.250.929,28	1.500.000	—	—	—	—	—	—	249.070,72	1.250.929,28
1.050.918,47	2.000.000	—	—	—	—	—	—	949.081,53	1.050.918,47
2.149.939,56	6.000.000	—	—	—	—	—	—	3.850.060,44	2.149.939,56
27.341.150,22	41.500.000	—	—	—	—	—	—	14.158.849,78	27.341.150,22

(d) Capitolo istituito e stanziamento iscritto col suddetto decreto legislativo luogotenenziale 29 marzo 1945, n. 191.

(e) Dedotte lire 30.000.000 col citato decreto legislativo luogotenenziale 11 giugno 1945, n. 328.

(f) Dedotte lire 3.000.000 col menzionato decreto legislativo luogotenenziale 11 giugno 1945, n. 328.

(g) Dedotte lire 3.000.000 col citato decreto legislativo luogotenenziale 11 giugno 1945, n. 328.

(h) Dedotte lire 9.000.000 col surripetuto decreto legislativo luogotenenziale 11 giugno 1945, n. 328.



CAPITOLI				CONTO DELLA COMPETENZA PER L'ESERCIZIO			TOTALE — Colonne f + g h = p + q - n
Numero			DENOMINAZIONE  d	S O M M E			
del 1943-44 a	del 1944-45 b	del 1945-46 c		previste  e = h ± i	accertate		
					pagate  f = p - l	rimaste da pagare  g = q - m	
			Riporto . . .	41.500.000—	14.158.849,78	27.341.150,22	41.500.000—
65	77 bis	123	Contributo dello Stato nelle costruzioni di case popolari da parte di Comuni ed istituti per la cessione in proprietà a singoli privati (Regio decreto-legge 10 marzo 1926, n. 386, convertito nella legge 25 novembre 1926, n. 2087) (a) .	—	—	—	—
73	78 26	124	Opere da eseguirsi dallo Stato o col concorso dello Stato nell'interesse di altri enti in virtù di leggi speciali . . . . .	4.000.000—	1.124.276,07	2.875.723,93	4.000.000—
61	79 21	125	Nuove opere a carattere monumentale ed artistico autorizzate da leggi speciali . . . . .	<i>per memoria</i>	—	—	—
44	79 bis	127	Opere e spese in dipendenza dei trattati lateranensi (a) . . . . .	—	—	—	—
				45.500.000—	15.283.125,85	30.216.874,15	45.500.000—
			<i>Opere igieniche e piani urbanistici.</i>				
	80 21	128	Acquedotti, opere igieniche e sanitarie . . . . .	5.000.000—	1.070.134,84	3.929.865,16	5.000.000—
	81 20	130	Acquedotto dell'Agri, del Basento e del Caramola in gestione dell'Ente autonomo per l'acquedotto pugliese (lavori di completamento e sistemazione e contributo nella spesa di esercizio . . . . .	4.800.000— (b)	2.000.000—	2.800.000—	4.800.000—
	82 26	209	Acquedotti della Sicilia in gestione dell'Ente acquedotti siciliani . . . . .	<i>per memoria</i>	—	—	—
	82 bis	129	Contributo straordinario a favore dell'Ente autonomo dell'Acquedotto pugliese (legge 28 giugno 1943, n. 665) . . . . .	4.000.000—	4.000.000—	—	4.000.000—
	83 21	131 P	Opere da eseguirsi dallo Stato e con il concorso dello Stato nell'interesse di altri Enti in virtù di leggi speciali, connesse all'attuazione di piani urbanistici . . . . .	<i>per memoria</i>	—	—	—
	84	132	Opere da eseguirsi in Arsia e Carbonia . . . . .	2.000.000—	—	2.000.000—	2.000.000—
				15.800.000—	7.070.134,84	8.729.865,16	15.800.000—

- (a) Capitolo istituito e stanziamento iscritto con decreto legislativo luogotenenziale 29 marzo 1945, n. 191.  
 (b) Comprese lire 2.800.000 iscritte con il predetto decreto legislativo luogotenenziale 29 marzo 1945, n. 191.  
 (c) Somma corrispondente alla iscrizione di cui al decreto legislativo luogotenenziale 12 marzo 1945, n. 100.



## TERO DEI LAVORI PUBBLICI

SPESA

COMPETENZA PER L'ESERCIZIO 1944-45		CONTO DEI RESIDUI DEGLI ESERCIZI PRECEDENTI						PAGAMENTI complessivi (competenza e residui)	RESIDUI passivi al 30 giugno 1945
S O M M E		Economie o maggiori spese	Al 1° luglio 1944	Pagati	Rimasti da pagare	TOTALE	Economie o eccedenze per assegnazioni speciali		
accertate	rimaste da pagare		Colonne f + g			colonna q del conto consuntivo 1943-44		Colonne l + m	o
g	h	i	k	l	m	n	o	p	q
= q - m	= p + q - n	= h - e	= n ± o	= p - f	= q - g	= p + q - h	= n - k	= f + l	= g + m
78	27.341.150,22	41.500.000	—	—	—	—	—	14.158.849,78	27.341.150,22
—	—	—	—	—	200.000	200.000	+ 200.000 (a)	—	200.000
07	2.875.723,93	4.000.000	—	—	—	—	—	1.124.276,07	2.875.723,93
—	—	—	—	—	—	—	—	—	—
—	—	—	—	—	1.000.000	1.000.000	+ 1.000.000 (a)	—	1.000.000
85	30.216.874,15	45.500.000	—	—	1.200.000	1.200.000	+ 1.200.000	15.283.125,85	31.416.874,15
84	3.929.865,16	5.000.000	—	—	—	—	—	1.070.134,84	3.929.865,16
—	2.800.000	4.800.000	—	—	—	—	—	2.000.000	2.800.000
—	—	—	—	—	—	—	—	—	—
—	—	4.000.000	—	8.000.000	—	8.000.000	+ 8.000.000 (c)	12.000.000	—
—	—	—	—	—	—	—	—	—	—
—	2.000.000	2.000.000	—	—	—	—	—	—	2.000.000
84	8.729.865,16	15.800.000	—	8.000.000	—	8.000.000	+ 8.000.000	15.070.134,84	8.729.865,16



CAPITOLI				CONTO DELLA COMPETENZA PER L'ESERCIZIO				
Numero			DENOMINAZIONE	previste	S O M M E			
del 1943-44	del 1944-45	del 1945-46			accertate	pagate	rimaste da pagare	TOTALE
a	b	c	d				Colonne f + g	
<i>Opere e apprestamenti in dipendenza di pubbliche calamità e di danni bellici.</i>								
—	85	133 P	Alluvioni, piene, frane, mareggiate, esplosioni ed eruzioni vulcaniche: lavori a cura dello Stato; concorsi e sussidi . . . . .	109.000.000 (a)	37.935.748,80	71.064.251,20	109.000.000	
—	83	134 P	Terremoti: lavori a cura dello Stato; concorsi e sussidi . . . . .	2.000.000	101.005	1.898.995	2.000.000	
—	87	135 P	Spese per la concessione di sussidi ai danneggiati dai terremoti verificatisi dal 1908 al 1920 (legge 4 aprile 1935, n. 454) . . . . .	1.000.000	9.800	990.200	1.000.000	
—	88	136	Spese per l'apprestamento dei materiali e per le necessità più urgenti in caso di pubbliche calamità . . . . .	30.000.000 (b)	6.111.236,85	23.888.763,15	30.000.000	
—	88 bis	137	Spese per la riparazione di danni della guerra 1915-18 e per le anticipazioni da effettuarsi per la ricostruzione dei beni danneggiati nelle nuove provincie in conseguenza di prestazioni di guerra operate dalle autorità austro-ungariche (Regio decreto-legge 6 dicembre 1928, n. 2701, convertito nella legge 17 giugno 1929, n. 1098) (d) . . . . .	—	—	—	—	
—	89	138	Spese per l'esecuzione di lavori urgenti di riparazione e ricostruzione di opere pubbliche anche di interesse di enti ausiliari dello Stato, nonché di ripristino di fabbricati di proprietà privata, danneggiati o distrutti in conseguenza di azioni belliche . . . . .	4.614.385.000 (e)	2.737.999.954,48	1.876.385.045,52	4.614.385.000	
<i>Da riportarsi . . .</i>				4.756.385.000	2.782.157.745,13	1.974.227.254,87	4.756.385.000	

(a) Comprese lire 233.000.000 iscritte con decreto ministeriale 22 febbraio 1945, n. 102363, in applicazione del decreto legislativo luogotenenziale 18 ottobre 1944, n. 418, che autorizza la spesa di egual somma per l'esecuzione nel territorio delle provincie di Napoli e Salerno di lavori di riparazione dei danni causati dall'eruzione del Vesuvio del marzo 1944, dedotte lire 170.000.000 con decreto ministeriale 15 marzo 1945, n. 105044, in dipendenza del decreto legislativo luogotenenziale 18 gennaio 1945, n. 16, concernente l'istituzione dei Provveditorati regionali alle opere pubbliche.

(b) Comprese lire 26.000.000 iscritte con decreto legislativo luogotenenziale 11 giugno 1945, n. 328 (lire 20.000.000) e con decreto ministeriale 30 giugno 1945, n. 112825, in applicazione del decreto legislativo luogotenenziale 15 febbraio 1945, n. 115, concernenti autorizzazioni di spesa per le riparazioni e sistemazioni di opere esistenti, per il completamento di opere, per il pronto soccorso e per i mezzi effossori (lire 6.000.000).

(c) Somma corrispondente alla iscrizione di cui al decreto legislativo luogotenenziale 23 novembre 1944, n. 375.

(d) Capitolo istituito e stanziamento iscritto con decreto legislativo luogotenenziale 29 marzo 1945, n. 191.

(e) Comprese  
 il risarcimento di  
 n. 105206  
 » 105287  
 » 106157  
 » 102907  
 » 105385  
 » 102907  
 » 103083  
 » 111772

Dedotte lire 3  
 n. 16:  
 n. 105044  
 » 116498  
 » 116500  
 » 116499  
 » 113866  
 » 120150

(f) Somma c



## TERO DEI LAVORI PUBBLICI

SPESA

COMPETENZA PER L'ESERCIZIO 1944-45		CONTO DEI RESIDUI DEGLI ESERCIZI PRECEDENTI						PAGAMENTI complessivi (competenza e residui)	RESIDUI passivi al 30 giugno 1945
S O M M E		Economie o maggiori spese	Al 1° luglio 1944	Pagati	Rimasti da pagare	TOTALE	Economie o eccedenze per assegnazioni speciali		
accertate	rimaste da pagare		Colonne f + g			colonna q del conto consuntivo 1943-44		Colonne l + m	o
g	h	i	k	l	m	n	o	p	q
= q - m	= p + q - n	= h - e	= n ± o	= p - f	= q - g	= p + q - h	= n - k	= f + l	= g + m
80	71.064.251,30	109.000.000	—	—	—	—	—	37.935.748,80	71.064.251,20
	1.898.995	2.000.000	—	—	—	—	—	101.005	1.898.995
	990.200	1.000.000	—	—	—	—	—	9.800	990.200
85	23.888.763,30	30.000.000	—	2.589.278,37	1.410.721,63	4.000.000	+ 4.000.000 (c)	8.700.515,22	25.299.484,78
	—	—	—	—	200.000	200.000	+ 200.000 (d)	—	200.000
48	1.876.385.045,30	4.614.385.000	—	23.765.274,42	142.234.725,58	160.000.000	+ 166.000.000 (f)	2.761.765.228,90	2.018.619.771,10
13	1.974.227.254,30	4.756.385.000	—	26.354.552,79	143.845.447,21	170.200.000	+ 170.200.000	2.808.512.297,92	2.118.072.702,08

(e) Comprese lire 7.652.385.000 iscritte con i seguenti decreti ministeriali, in applicazione della legge 26 ottobre 1940, n. 1543, concernente il risarcimento dei danni di guerra:

n. 105206 del 9 ottobre 1944	L. 500.000.000
» 105287 » 9 ottobre 1944	» 1.500.000.000
» 106157 » 25 novembre 1944	» 32.385.000
» 102907 » 21 febbraio 1945	» 600.000.000
» 108385 » 31 dicembre 1944	» 1.000.000.000
» 102907 » 21 febbraio 1945	» 2.000.000.000
» 103083 » 22 febbraio 1945	» 2.000.000.000
» 111772 » 9 maggio 1945	» 20.000.000

Totale . . . L. 7.652.385.000

Dedotte lire 3.063.000.000 con i seguenti decreti ministeriali, in applicazione del sopracitato decreto legislativo luogotenenziale 18 gennaio 1945, n. 16:

n. 105044 del 15 marzo 1945	L. 2.654.000.000
» 116498 » 10 giugno 1945	» 215.000.000
» 116500 » 10 giugno 1945	» 40.000.000
» 116499 » 10 giugno 1945	» 20.000.000
» 113866 » 30 maggio 1945	» 100.000.000
» 120150 » 30 giugno 1945	» 34.000.000

Totale . . . L. 3.063.000.000

(f) Somma corrispondente alla iscrizione di cui decreto legislativo 29 marzo 1945, n. 191.



CAPITOLI				CONTO DELLA COMPETENZA PER L'ESERCIZIO 1944-45				
Numero			DENOMINAZIONE	S O M M E				
del 1943-44 a	del 1944-45 b	del 1945-46 c		d	previste e = h ± i	accertate		TOTALE — Colonne f + g h = p + q - n
						pagate f = p - l	rimaste da pagare g = q - m	
			Riporto . . .	4.756.385.000	2.782.157.745,13	1.974.227.254	4.756.385.000	
73	89 bis 21	142	Spese per la riparazione di opere pubbliche di impianti per pubblici servizi e di case anche di proprietà privata del territorio nemico occupate dalle forze armate dello Stato (a) . . . . .	—	—	—	—	
				4.756.385.000	2.782.157.745,13	1.974.227.254	4.756.385.000	
			<i>Opere nelle provincie di Lubiana e di Fiume.</i>					
73	90 21	143	Opere da eseguirsi dallo Stato nelle provincie di Lubiana e di Fiume . . . . .	per memoria	—	—	—	
			<i>Costruzione di strade ferrate</i>					
	91	144	Personale del ruolo transitorio: stipendi, supplementi di servizio attivo, aggiunta di famiglia, premio di interessamento ed altre competenze fisse . . . . .	20.500.000 (b)	14.702.639,10	5.797.360	20.500.000	
	92	145	Personale del ruolo transitorio: indennità di trasferta, di trasloco ed altre competenze eventuali . . . . .	700.000	54.596,90	645.403	700.000	
75	93	146	Personale avventizio e straordinario: assegni, indennità fisse, indennità di trasferta e di trasloco . . . . .	670.000 (d)	36.142,23	633.857	670.000	
	94	147	Premi di operosità e di rendimento al personale del ruolo transitorio, avventizio e straordinario, in servizio presso gli uffici delle costruzioni ferroviarie . . . . .	2.591.000 (e)	1.983.583,78	607.416	2.591.000	
	95	148	Sussidi al personale del ruolo transitorio, avventizio e straordinario in servizio presso gli uffici delle costruzioni ferroviarie ed a quello già alle dipendenze della Amministrazione ed alle rispettive famiglie . . . . .	330.000	169.039	160.961	330.000	
			Da riportarsi . . .	24.791.000	16.946.001,01	7.844.998,00	24.791.000	

(a) Capitolo istituito e stanziamento iscritto con decreto legislativo luogotenenziale 28 marzo 1945, n. 191.

(b) Comprese lire 7.500.000 iscritte con i decreti ministeriali 14 maggio 1945, n. 111599, in dipendenza del decreto legislativo luogotenenziale 19 marzo 1945, n. 91, concernente la parificazione degli stipendi del personale di gruppo C e di quelli dei corrispondenti gradi del personale dei gruppi A e B (lire 300.000) e 18 maggio 1945, n. 109727, in applicazione del decreto legislativo luogotenenziale 13 marzo 1945, n. 116 riguardanti i miglioramenti economici del personale (lire 5.000.000) e con decreto legislativo luogotenenziale 28 giugno 1945, n. 329 (lire 2.200.000).

(c) Stanziamento iscritto con decreto luogotenenziale 23 novembre 1944, n. 375.

(d) Comprese

(e) Comprese

(f) Stanziame