

00545

GUERRA

CAMERA DEI DEPUTATI

N. 2702

RENDICONTO GENERALE

DELLA

AMMINISTRAZIONE DELLO STATO

per l'esercizio finanziario 1944-45

PRESENTATO ALLA PRESIDENZA DELLA CAMERA DEI DEPUTATI
DAL MINISTRO DEL BILANCIO E AD INTERIM DEL TESORO

(PELLA)

l'8 maggio 1952



PARTE I

CONTO DEL BILANCIO

VOLUME QUINTO

SPESA DEI MINISTERI DELLA GUERRA - DELLA MARINA - DELL'AERONAUTICA
- DELL'AGRICOLTURA E DELLE FORESTE - DELL'INDUSTRIA, DEL COMMERCIO
E DEL LAVORO - DELLA CULTURA POPOLARE E DELL'ITALIA OCCUPATA

ROMA
ISTITUTO POLIGRAFICO DELLO STATO

00212



Faint, illegible text impressions, possibly bleed-through from the reverse side of the page.

CONTO CONSUNTIVO
PER L'ESERCIZIO FINANZIARIO DAL 1° LUGLIO 1944
AL 30 GIUGNO 1945

SPESE DEL MINISTERO DELLA GUERRA

COMPTON COMPANIES

THE COMPTON COMPANY, NEW YORK, N. Y.

NEW YORK, N. Y.

THE COMPTON COMPANY, NEW YORK, N. Y.

NOTA PRELIMINARE

Gi stati di previsione della spesa del Ministero della guerra, per l'esercizio finanziario 1944-45, gestione del Governo legittimo e gestione del sedicente governo della repubblica italiana, approvati, rispettivamente con decreti ministeriali 31 marzo 1945 e 26 giugno 1944 presentano i seguenti risultati:

	Governo legittimo	Sedicente governo della Repubblica italiana	Totali generali
CATEGORIA I. — <i>Spese effettive</i>	L. 14.468.629.000	L. 2.804.407.200	L. 17.273.036.200
CATEGORIA II. — <i>Movimento di capitali</i> »	» 26.500.000	» 25.300.000	» 51.800.000
	L. 14.495.129.000	L. 2.829.707.200	L. 17.324.836.200

Nel corso delle citate gestioni, per sopravvenute nuove o maggiori esigenze, vennero apportate alle previsioni predette, variazioni per un ammontare di lire 30.696.234.831,84, di cui lire 15.942.303.568 allo stato di previsione del Governo legittimo e lire 14.753.931.263,84 a quello del sedicente governo della repubblica italiana.

Tali variazioni avuto riguardo ai provvedimenti con i quali vennero disposte sono messe in evidenza nel seguente prospetto:

1. — Classificazione delle variazioni intervenute nel corso dell'esercizio

	Previsori iniziali approvate con la legge di bilancio	VARIAZIONI IN AUMENTO			VARIAZIONI IN DIMINUZIONE		Passaggi di fondi da altre ammini- strazioni	Variazioni complessive	Previsori definitive
		Maggiori assegnazioni con leggi e decreti	Prelevameto dai fondi di riserva per spese obbligatorie e spese impreviste	Rilasse- gnazioni di fondi	Diminuzioni di assegnazioni con leggi decreti	Passaggi di fondi ad altre ammini- strazioni			
<i>Spese effettive</i>									
Gestione del governo legittimo	14.468.629.000	15.944.363.380	16.918 —	—	2.076.730	—	—	15.942.303.568	30.410.932.568
Gestione del sedicente governo della repub- blica italiana	2.804.407.200	15.022.870.000	1.061.263,84	—	270.000.000	—	—	14.753.931.263,84	17.558.338.463,84
Totale spese effettive. .	17.273.036.200	30.967.233.380	1.078.181,84	—	272.076.730	—	—	30.696.234.831,84	47.969.271.031,84
Movimento di capitali .	—	—	—	—	—	—	—	—	—
Gestione del governo legittimo	26.500.000	—	—	—	—	—	—	—	26.500.000
Gestione del sedicente governo della repub- blica italiana	25.300.000	—	—	—	—	—	—	—	25.300.000
Totale movimento di ca- pitalli	51.800.000	—	—	—	—	—	—	—	51.800.000
TOTALE GENERALE. .	17.324.836.200	30.967.233.380	1.078.181,84	—	272.076.730	—	—	30.696.234.831,84	48.021.071.031,84

2. — Previsioni ed accertamenti complessivi e confronto con quelli dell'esercizio precedente

	PREVISIONE			ACCERTAMENTO			Economie + o maggiori spese — (3—6)
	Previsioni iniziali approvate con la legge di bilancio	Variazioni autorizzate nel corso dell'esercizio	Previsioni definitive 1 + 2	Somme pagate	Somme rimaste da pagare	Totale colonne 4 + 5	
	1	2	3	4	5	6	
<i>Spese effettive</i>							
Esercizio 1944-45							
Gestione del governo legittimo	14.408.629.000	15.942.303.568 —	30.410.932.568 —	25.831.838.143,07	4.570.331.544,73	30.402.169.687,80 —	8.762.880,20
Gestione del sedicente governo della repub- blica italiana	2.804.407.200	14.753.931.263,84	17.558.338.463,84	15.400.554.272,70	—	15.400.554.272,70	-2.157.784.191,14
Totale spese effettive	17.273.036.200	30.696.234.831,84	47.969.271.031,84	41.232.392.415,77	4.570.331.544,73	45.802.723.960,50	2.166.547.071,34
Esercizio 1943-44	5.676.647.200	35.607.879.555,11	41.284.526.755,11	34.047.810.086,82	7.220.214.375,31	41.268.024.462,13	16.502.292,98
Differenze	+ 11.596.389.000	-4.911.644.723,27	+6.684.744.276,73	+7.184.582.328,95	-2.649.882.830,58	+4.534.699.498,37	+2.150.044.778,36
<i>Movimento di capitali</i>							
Esercizio 1944-45							
Gestione del governo legittimo	26.500.000	—	26.500.000 —	—	25.500.000 —	26.500.000 —	—
Gestione del sedicente governo della repub- blica italiana	25.300.000	—	25.300.000 —	—	—	—	-25.300.000 —
Totale movimento di capitali	51.800.000	—	51.800.000 —	—	25.500.000 —	26.500.000 —	25.300.000 —
Esercizio 1943-44	56.500.000	—	56.500.000 —	35.000.000 —	1.500.000 —	36.500.000 —	+20.000.000 —
Differenze	-4.700.000	—	-4.700.000 —	-35.000.000 —	+25.000.000 —	-10.000.000 —	+5.300.000 —
<i>Insieme</i>							
Esercizio 1944-45	17.324.836.200	30.696.234.831,84	48.021.071.031,84	41.232.392.415,77	4.596.831.544,73	45.829.223.960,50	-2.191.847.071,34
Esercizio 1943-44	5.733.147.200	+35.607.879.555,11	41.341.026.755,11	34.082.810.086,82	7.221.714.375,31	41.304.524.462,13	+36.502.292,98
Differenze	+ 11.591.689.000	-4.911.644.723,27	+6.680.044.276,73	+7.149.582.328,95	-2.624.882.830,58	+4.524.699.498,37	+2.155.344.778,36 (a)

(a) Maggiore economia.

GESTIONE DEL GOVERNO LEGITTIMO ITALIANO

CAPITOLI			CONTO DELLA COMPETENZA PER			L'ESER	
Numero			S O M M E				
DENOMINAZIONE			previste	accertate		Totale	
del 1943-44	del 1944-45	del 1945-46		pagate	rimaste da pagare	Colonne	
a	b	c	d	e	f	g	
			rapporti fra le colonne	= h ± i	= p - l	= q - m	
						h	
						= p +	
GESTIONE DEL GOVERNO LEGITTIMO ITALIANO							
TITOLO I							
SPESA ORDINARIA							
CATEGORIA I. — SPESE EFFETTIVE							
<i>Spese generali.</i>							
1	1	1	Ministero. Personale civile di ruolo. Stipendi ed assegni fissi	45.500.000 — (a)	38.433.544,60	7.066.455,40	45.500
2	2	2	Ministero e Corpo di Stato Maggiore del regio esercito. Personale militare. Stipendi ed assegni fissi	21.000.000 — (c)	217.560 —	20.782.440 —	21.000
3	013	3	Assegni ed indennità di missione per gli addetti ai Gabinetti	550.000 — (d)	433.374 —	116.626 —	550
4	4	4	Indennità di missione e di tramutamento per i servizi del Ministero	2.000.000 —	82.996 —	1.917.004 —	2.000
5	5	5	Premi di operosità e di rendimento al personale dell'Amministrazione della guerra ed a quello di altre Amministrazioni dello Stato	15.284.650 — (e)	9.741.600 —	5.543.050 —	15.284
6	03	6	Indennità e spese per Commissioni e compensi per incarichi a personale estraneo all'Amministrazione dello Stato	260.000 —	233.252 —	26.748 —	260
7	7	7	Residui passivi eliminati a senso dell'art. 36 del regio decreto 18 novembre 1923, n. 2440, sulla contabilità generale e reclamati dai creditori (<i>Spesa obbligatoria</i>)	16.918 — (f)	12.803 —	4.110 —	16
8	09	8	Sussidi ai militari ed ai personali in attività di servizio, a quelli non in servizio e alle loro famiglie	3.900.000 —	3.784.600 —	115.400 —	3.900
<i>Da riportarsi . . .</i>				88.511.568 —	52.939.729,60	35.571.833,40	88.511

(a) Compresa lire 23.500.000 per effetto dei decreti ministeriali: 31 dicembre 1944, n. 102460 (lire 8.500.000) emanato in applicazione del decreto legislativo luogotenenziale 18 novembre 1944, n. 328 recante miglioramenti economici a favore del personale statale e 2 maggio 1945, n. 109607 (lire 15.000.000) emanato in applicazione del decreto legislativo luogotenenziale 13 marzo 1945, n. 116 recante miglioramenti economici a favore del personale statale.

(b) Somma della quale è mancata la reinscrizione in bilancio con provvedimento legislativo, la cui acquisizione al conto dei residui viene sanata con apposito articolo della legge di approvazione del rendiconto generale dell'esercizio finanziario 1944-45.

(c) Compresa lire 7.000.000 per effetto dei citati decreti ministeriali 31 dicembre 1944, n. 102460 (lire 3.000.000) e 2 maggio 1945, n. 109607 (lire 4.000.000).

(d) Co
(e) Co
(lire 2.116.8
(f) Sc
6 giugno 19

TERO DELLA GUERRA

L'ESERCIZIO 1944-45	CONTO DEI RESIDUI DEGLI ESERCIZI PRECEDENTI						PAGAMENTI complessivi (competenza e residui)	RESIDUI passivi al 30 giugno 1945		
	Economie o maggiori spese	Al 1° luglio 1944 — colonna q del conto consuntivo 1943-44	Pagati	Rimasti da pagare	TOTALE —	Economie o eccedenze per assegnazioni speciali				
	TOTALE Colonne f + g h = p + q - n	i = h - e k = n ± o	l = p - f	m = q - g	n = p + q - h	o = n - k			p = f + l	q = g + m
066.455,40	45.500.000	—	—	47.387	—	47.387	+	47.387 (b)	38.480.931,60	7.066.455,40
82.440	21.000.000	—	—	—	—	—	—	—	217.560	20.782.440
16.626	550.000	—	—	—	60.823,20	60.823,20	+	60.823,20 (b)	433.374	177.449,20
17.004	2.000.000	—	—	—	214.211,42	214.211,42	+	214.211,42 (b)	82.996	2.131.215,42
43.050	15.284.650	—	—	—	1.197.296,51	1.197.296,51	+	1.197.296,51 (b)	9.741.600	6.740.346,51
26.748	260.000	—	—	—	60.698,18	60.698,18	+	60.698,18 (b)	233.252	87.446,18
4.110	16.913	5	—	6.040	1.611.714,59	1.617.754,59	+	1.617.754,59 (b)	18.843	1.615.824,59
15.400	3.900.000	—	—	1.950	181.616,50	183.566,50	+	183.566,50 (b)	3.786.550	297.016,50
71.833,40	88.511.563	5	—	55.377	3.326.360,40	3.381.737,40	+	3.381.737,40	52.995.106,60	38.898.193,80

(d) Compresa lire 200.000 per effetto del decreto legislativo luogotenenziale 10 maggio 1945, n. 241.

(e) Compresa lire 13.884.650 per effetto dei decreti ministeriali 19 dicembre 1944, n. 108854 (lire 1.685.850); 31 dicembre 1944, n. 103939 (lire 2.116.800); 31 dicembre 1944, n. 103940 (lire 3.754.000) e 30 giugno 1945, n. 119520 (lire 6.328.000).

(f) Somma iscritta mediante prelievo dal Fondo di riserva per le spese obbligatorie e d'ordine con i decreti ministeriali 6 giugno 1945, n. 111743 (lire 12.808) e 30 giugno 1945, n. 116068 (lire 4.110).

CAPITOLI				CONTO DELLA COMPETENZA PER			
Numero			DENOMINAZIONE	S O M M E			
del 1943-44 a	del 1944-45 b	del 1945-46 c		d	previste e = h ± i	accertate	
						pagate f = p - l	rimaste da pagare g = q - m
			<i>Riperto . . .</i>	88.511.568	52.939.729,60	35.571.833,40	
9	9	9	Spese casuali	230.000	122.325	107.675	
10	10	10	Spese di liti e arbitramenti (<i>Spesa obbligatoria</i>)	300.000	249.398,20	50.573,20	
11	11	11	Spesa per le statistiche concernenti i servizi dell'Amministrazione della guerra (art. 3 del regio decreto-legge 27 maggio 1929, n. 1285, convertito nella legge 21 dicembre 1929, n. 2238)	<i>per memoria</i>	—	—	
				89.041.568	53.311.452,80	35.730.081,60	
			<i>Debito vitalizio.</i>				
12	12	12	Pensioni ordinarie (<i>Spese fisse</i>)	346.000.000	265.924.745,05	80.075.254,95	
13	13	13	Indennità per una sola volta, invece di pensioni, ai termini degli articoli 3, 83, 109 del testo unico delle leggi sulle pensioni civili e militari, approvato col regio decreto 21 febbraio 1895 n. 70, ed altri assegni congeneri legalmente dovuti, tenuto conto delle modificazioni apportate coi regi decreti-legge: n. 1970 del 23 ottobre 1919, convertito nella legge 21 agosto 1921, n. 1144, n. 453 del 20 aprile 1920, convertito nella legge 17 aprile 1925, n. 473; e regio decreto n. 2480 del 21 novembre 1923 (<i>Spesa obbligatoria</i>)	400.000	48.740,85	21.007,05	
14	14	14	Rendite annuali temporanee o vitalizie dovute a titolo d'indennizzo agli operai colpiti da infortunio nella esecuzione di lavori per conto dello Stato in zona di occupazione (<i>Spese fisse</i>)	200.000	129.314,05	70.685,95	
15	15	15	Pensioni dell'Ordine militare di Savoia ai decorati in congedo e loro eredi; spese d'ufficio del Consiglio dell'ordine (<i>Spese fisse</i>)	650.000	628.297,85	21.702,15	
				347.250.000	266.731.097,80	80.188.650,10	

(a) Comprese lire 100.000 per effetto del decreto legislativo luogotenenziale 12 marzo 1945, n. 100.

(b) Somma della quale è mancata la reinscrizione in bilancio con provvedimento legislativo, la cui acquisizione al conto dei residui viene sanata con apposito articolo della legge di approvazione del rendiconto generale dell'esercizio finanziario 1944-45.

(c) tivo luc

STERO

DELLA GUERRA

SPESA

COMPETENZA PER		L'ESERCIZIO 1944-45		CONTO DEI RESIDUI DEGLI ESERCIZI PRECEDENTI				PAGAMENTI complessivi (competenza e residui)	RESIDUI passivi al 30 giugno 1945
accertate	rimaste da pagare	TOTALE — Colonne f + g	Economie o maggiori spese	Al 1° luglio 1944 — colonna q del conto consuntivo 1943-44	Pagati	Rimasti da pagare	TOTALE — Colonne l + m		
$g - m$	$h = p + q - n$	$i = h - e$	$k = n \pm o$	$l = p - f$	$m = q - g$	$n = p + q - h$	$o = n - k$	$p = f + l$	$q = g + m$
35.571.833,40	88.511.563 —	5 —	—	55.377 —	3.326.360,40	3.381.737,40 +	3.381.737,40	52.995.106,60	38.898.193,80
107.675 —	230.000 —	—	—	—	1.581.667 —	1.581.667 — +	1.581.667 — (b)	122.325 —	1.689.342 —
50.573,20	299.971,40 —	28,60	—	—	134.549,80	134.549,80 +	134.549,80 (b)	249.393,20	185.123 —
—	—	—	—	—	—	—	—	—	—
35.730.081,60	89.041.534,40 —	33,60	—	55.377 —	5.042.577,20	5.097.954,20 +	5.097.954,20	53.366.829,80	40.772.658,80
80.075.254,95	346.000.000 —	—	—	—	14.749.892,03	14.749.892,03 +	14.749.892,03 (b)	265.924.745,05	91.825.146,98
21.007,05	69.747,90 —	330.252,10	—	1.102 —	258.612,28	259.714,28 +	259.714,28 (b)	49.842,85	279.619,33
70.685,95	200.000 —	—	—	9.644,65	309.493,85	319.138,50 +	319.138,50 (b)	138.958,70	380.179,80
21.702,15	650.000 —	—	—	26.338,65	249.850,95	276.189,60 +	276.189,60 (b)	654.636,50	271.553,10
80.188.650,10	346.919.747,90 —	330.252,10	—	37.085,30	15.567.849,11	15.604.934,41 +	15.604.934,41	266.768.183,10	95.756.499,21

(c) Comprese lire 80.000.000 per effetto del decreto ministeriale 2 maggio 1945, n. 109607 emanato in applicazione del decreto legislativo luogotenenziale 13 marzo 1945, n. 116 recante miglioramenti economici al personale statale.

CAPITOLI				CONTO DELLA COMPETENZA PER		
Numero				S O M M E		
DENOMINAZIONE				previste	accertate	
					pagate	rimaste da pagare
a	b	c	d	e = h ± i	f = p - l	g = q - m
del 1943-44	del 1944-45	del 1945-46	rapporti fra le colonne			
<i>Spese per l'Esercito escluse quelle per i carabinieri Reali.</i>						
16	16	16	Ufficiali del regio esercito e cappellani militari. Stipendi ed assegni fissi . . .	754.370.000 (a)	616.203.620	138.166.380
17	17	—	Stipendi ed assegni fissi agli ufficiali in servizio presso la segreteria generale della Commissione suprema di difesa	<i>per memoria</i>	—	—
18	18	17	Personali civili delle Amministrazioni militari dipendenti. Stipendi ed assegni fissi	53.000.000 (c)	24.171.000	28.829.000
19	19	18	Personali civili non di ruolo (escluso quello salariato). Retribuzioni (regio decreto-legge 4 febbraio 1937, n. 100, convertito nella legge 7 giugno 1937, n. 1108)	135.000.000 (d)	69.292.500	65.707.500
20	20	19	Sottufficiali, caporali e soldati. Stipendi ed assegni fissi ai marescialli, assegni fissi ai sergenti maggiori, sergenti, caporali e soldati; indennità di ferma, di rafferma, di congedamento e di riassoldamento	380.000.000 (e)	308.122.640	71.877.360
21	21	21	Spese per la preparazione della leva e per l'arruolamento degli iscritti e spese per la leva all'estero. Spese per la propaganda per arruolamento di volontari	350.000	170.500	179.500
22	22	22	Indennità e spese di viaggio nei movimenti collettivi dei corpi e reparti. Indennità di tramutamento e indennità di viaggio agli ufficiali, sottufficiali, militari di truppa, alle reclute e agli impiegati civili delle Amministrazioni militari dipendenti, nei viaggi e servizi isolati. Spese di viaggio dei parenti indigenti dei militari gravemente ammalati e dichiarati in pericolo di vita. Indennità e soprassoldi vari stabiliti per gli ufficiali, gli impiegati civili delle Amministrazioni militari dipendenti, i sottufficiali e militari di truppa in posizioni speciali o adibiti a speciali servizi. Spese per indennità e per servizi all'estero. Gratificazioni ai congedati in seguito a rassegna. Indennità in luogo di alloggio ad ufficiali generali addebiati a comandi territoriali o a cariche corrispondenti	92.000.000	55.879.800	36.120.200
<i>Da riportarsi . . .</i>				1.414.720.000	1.073.840.060	340.879.940

(a) Compresse lire 205.000.000 per effetto dei decreti ministeriali 31 dicembre 1944, n. 102460 (lire 130.000.000) emanato in applicazione del decreto legislativo luogotenenziale 18 novembre 1944, n. 328 recante miglioramenti economici al personale statale e 2 maggio 1945, n. 109607 (lire 75.000.000) emanato in applicazione del decreto legislativo luogotenenziale 13 marzo 1945, n. 116 recante miglioramenti economici al personale statale.

(b) Somma della quale è mancata la reinscrizione in bilancio con provvedimento legislativo, la cui acquisizione al conto dei residui viene sanata con apposito articolo della legge di approvazione del rendiconto generale dell'esercizio finanziario 1944-45.

STERO

DELLA GUERRA

SPESA

ENZA PER

M E

accertate

rimaste
a pagare $g - m$

8.166.380

28.829.000

35.707.500

71.877.360

179.500

36.120.200

40.879.940

applicazione
maggio 1945,
ati economici

o dei residui

L'ESERCIZIO 1944-45		CONTO DEI RESIDUI DEGLI ESERCIZI PRECEDENTI					PAGAMENTI complessivi (competenza e residui)	RESIDUI passivi al 30 giugno 1945
TOTALE — Colonne f + g h = p + q - n	Economie o maggiori spese i = h - e	Al 1° luglio 1944 — colonna q del conto consuntivo 1943-44 k = n ± o	Pagati l = p - f	Rimasti da pagare m = q - g	TOTALE — Colonne l + m n = p + q - h	Economie o eccedenze per assegnazioni speciali o = n - k		
754.370.000	—	—	—	224.953.128,56	224.953.128,56	+ 224.953.128,56 (b)	616.203.620	363.119.508,56
—	—	—	—	—	—	—	—	—
53.000.000	—	—	—	17.005.884	17.005.884	+ 17.005.884 (b)	24.171.000	45.834.884
135.000.000	—	—	—	88.906.619	88.906.619	+ 88.906.619 (b)	69.292.500	154.614.119
380.000.000	—	—	—	56.065.998,20	56.065.998,20	+ 56.065.998,20 (b)	308.122.640	127.943.358,20
350.000	—	—	—	167.079,85	167.079,85	+ 167.079,85 (b)	170.500	346.579,85
92.000.000	—	—	—	37.850.009,80	37.850.009,80	+ 37.850.009,80 (b)	55.879.800	73.970.209,80
1.414.720.000	—	—	—	424.948.719,41	424.948.719,41	+ 424.948.719,41	1.073.840.060	765.828.659,41

(c) Comprese lire 26.000.000 per effetto dei citati decreti ministeriali 31 dicembre 1944, n. 102460 (lire 16.000.000) e 2 maggio 1945, n. 109607 (lire 10.000.000).

(d) Comprese lire 85.000.000 per effetto dei citati decreti ministeriali 31 dicembre 1944, n. 102460 (lire 20.000.000) e 2 maggio 1945, numero 109607 (lire 65.000.000).

(e) Comprese lire 65.000.000 per effetto dei citati decreti ministeriali 31 dicembre 1944, n. 102460 (lire 25.000.000) e 2 maggio 1945, numero 109607 (lire 40.000.000).

CAPITOLI				CONTO DELLA COMPETENZA PER L'ESERCIZIO				
Numero			DENOMINAZIONE	SOMME			TOTALE — Colonne f + h = p + q - r	
a del 1943-44	b del 1944-45	c del 1945-46		d	previste e = h ± i	accertate		
						pagate f = p - l		rimaste da pagare g = q - m
				rapporti fra le colonne				
			<i>Riporto</i>	1.414.720.000	1.073.840.000	340.879.940	1.414.720.000	
23	23	23	Spese generali dei corpi, istituti e stabilimenti militari e cioè: spese d'igiene, pulizia, istruzione ed educazione del soldato; manutenzione e piccole riparazioni di biciclette; pulizia delle caserme, servizio telegrafico, telefonico e conti correnti postali, assegni per spese d'ufficio e riservate; musei militari, sovvenzioni a circoli militari reggimentali e di presidio ed istituzioni analoghe. Spese per riviste e cerimonie di carattere militare. Reintegrazione al fondo scorta dei corpi di somme anticipate e non recuperabili; soprassoldo di medaglia al valor militare e pensioni dell'Ordine Militare di Savoia alle Bandiere e agli enti che non fanno parte dell'Esercito	35.000.000	24.455.052,30	10.544.947,70	35.000.000	
24	24	24	Corredo alle truppe. Spese di prima vestizione, di manutenzione e di rinnovazione del corredo e dell'equipaggiamento dei sottufficiali, dei militari di truppa e degli allievi degli Istituti, Accademie e Scuole militari e dei materiali per le musiche e pel servizio generale comune dei Corpi compresi i materiali di cucina. Lavatura oggetti di corredo ritirati ai congelati. Mano d'opera, macchinari e minute spese per il funzionamento dei magazzini centrali degli opifici militari e della commissione permanente per i collaudi in appello. Spesa per il corso teorico pratico per gli ufficiali commissari aspiranti controllori presso i magazzini centrali militari . . .	255.000.000	162.774.134,10	92.225.865,90	255.000.000	
25	25	25	Pane e viveri per le truppe. Acquisto di grano, macinazione, fabbricazione di pane e galletta; acquisto dal commercio di pane, viveri ordinari e viveri di riserva. Mano d'opera, macchinario e minute spese per i panifici e gli altri stabilimenti di sussistenza	815.000.000 (b)	802.498.341,30	12.501.658,70	815.000.000	
			<i>Da riportarsi</i>	2.519.720.000	2.063.567.587,70	456.152.412,30	2.519.720.000	

(a) Somma della quale è mancata la reinscrizione in bilancio con provvedimento legislativo, la cui acquisizione al conto dei residui viene sanata con apposito articolo della legge di approvazione del rendiconto generale dell'esercizio finanziario 1944-45.

(b) Compensativo luogotenente

MINISTERO DELLA GUERRA

SPESA

COMPETENZA PER C O M M E	L'ESERCIZIO 1944-45		CONTO DEI RESIDUI DEGLI ESERCIZI PRECEDENTI					PAGAMENTI complessivi (competenza e residui)	RESIDUI passivi al 30 giugno 1945
	accertate	Economie o maggiori spese	Al 1° luglio 1944 — colonna q del conto consuntivo 1943-44	Pagati	Rimasti da pagare	TOTALE — Colonne l + m	Economie o eccedenze per assegnazioni speciali		
rimaste da pagare	TOTALE — Colonne f + g	o	colonna q del conto consuntivo 1943-44	Pagati	Rimasti da pagare	TOTALE — Colonne l + m	Economie o eccedenze per assegnazioni speciali	PAGAMENTI complessivi (competenza e residui)	RESIDUI passivi al 30 giugno 1945
g = q - m	h = p + q - n	i = h - e	k = n ± o	l = p - f	m = q - g	n = p + q - h	o = n - k	p = f + l	q = g + m
340.879.940	1.414.720.000	—	—	—	424.948.719,41	424.948.719,41	+ 424.948.719,41 (a)	1.073.840.060	765.828.659,41
10.544.947,70	35.000.000	—	—	—	3.552.918,67	3.552.918,67	+ 3.552.918,67 (a)	24.455.052,30	14.097.866,37
92.225.855,90	255.000.000	—	—	—	47.577.917,39	47.577.917,39	+ 47.577.917,39 (a)	162.774.134,10	139.803.783,20
12.501.658,70	815.000.000	—	—	—	126.862.412,47	126.862.412,47	+ 126.862.412,47 (a)	802.498.341,30	139.364.071,17
456.152.412,30	2.519.720.000	—	—	—	602.941.937,94	602.941.937,94	+ 602.941.937,94	2.063.537.587,70	1.059.094.380,24

(b) Comprese lire 5.000.000 per effetto del decreto ministeriale 31 dicembre 1944, n. 102460 emanato in applicazione del decreto legislativo luogotenenziale 18 novembre 1944, n. 328 recante miglioramenti economici al personale statale.

CAPITOLI				CONTO DELLA COMPETENZA PER			
DENOMINAZIONE				S O M M E			
				previste	accertate		
a	b	c	d		e	f	g
del 1943-44	del 1944-45	del 1945-46		= h ± i	= p - l	= q - m	= p + q
				rapporti fra le colonne			
			Riporto . . .	2.519.720.000	2.063.567.587,70	456.152.412	2.519.720.000
26	26	26	Casermaggio e combustibile per le truppe; manutenzione e rinnovazione del materiale di casermaggio; bucato degli effetti letterecci; mano d'opera, macchinario ed altre spese di esercizio dei magazzini; combustibile per il rancio e per il riscaldamento; paglia per giacitura della truppa; ammobiliamento dei locali; compensi per alloggi forniti dai comuni	85.000.000 (a)	78.672.010	6.327.990	85.000.000
27	27	27	Servizio sanitario. Spese per la cura degli ammalati e degli inviati in osservazione negli ospedali e negli altri stabilimenti sanitari militari; spese di cura e di mantenimento degli stessi negli ospedali civili; compensi agli ecclesiastici non militari, alle suore, al personale borghese addetto a cure o servizi speciali; materiale sanitario; spese di funzionamento dell'Istituto chimico-farmaceutico militare e di gabinetti scientifici militari; spese di assistenza sanitaria, profilassi ed igiene presso i Corpi, e onorari ai medici borghesi nei presidi sprovvisti di medici militari. Spese per la cura ed assistenza ai feriti, ai tubercolosi ed agli altri ammalati in dipendenza della guerra	208.000.000 (c)	71.606.550	136.393.450	208.000.000
28	28	28	Servizi di rimonta. Acquisto di puledri e di quadrupedi di pronto servizio, premi per l'allevamento e la produzione equina. Spese per i centri rifornimento quadrupedi; affitto di terreni e di locali, piccoli lavori di manutenzione di fabbricati e di manufatti, coltivazione e raccolta delle derrate, competenze al personale operaio; acquisto di bestiame e di derrate, acquisto e manutenzione di macchine ed attrezzi; fidei di bestiame. Servizio sanitario, religioso e minute spese diverse per i centri. Spese per rivista e precettazione quadrupedi. Indennità agli ufficiali per prima provvista bardature e per perdita cavalli in servizio	11.000.000	19.290	10.980.710	11.000.000
29	29	29	Foraggi per i quadrupedi dell'Esercito; spese per la fabbricazione di mangimi concentrati; razioni foraggio in contanti; onorari ai veterinari borghesi nei presidi sprovvisti di veterinari militari; paglia da lettiera, ferratura, medicinali, spese varie per le scuderie ed altre spese di mantenimento dei quadrupedi	72.000.000	57.985.570	14.014.430	72.000.000
			Da riportarsi . . .	2.895.720.000	2.271.851.007,70	623.868.992	2.895.720.000

(a) Compresa lire 2.000.000 per effetto del decreto ministeriale 3, dicembre 1944, n. 102460 emanato in applicazione del decreto legislativo luogotenenziale 18 novembre 1944, n. 328 recante miglioramenti economici al personale statale.

(b) Somma della quale è mancata la reinscrizione in bilancio con provvedimento legislativo, la cui acquisizione al conto dei rendiconti viene sanata con apposito articolo della legge di approvazione del rendiconto generale dell'esercizio finanziario 1944-45.

(c) Con

MINISTERO DELLA GUERRA

SPESA

COMPETENZA PER		L'ESERCIZIO 1944-45	CONTO DEI RESIDUI DEGLI ESERCIZI PRECEDENTI					PAGAMENTI complessivi (competenza e residui)	RESIDUI passivi al 30 giugno 1945
S O M M E		Economie o maggiori spese	Al 1° luglio 1944	Pagati	Rimasti da pagare	TOTALE	Economie o eccedenze per assegnazioni speciali		
accertate			TOTALE			colonna q del conto consuntivo 1943-44		Colonne l + m	Colonne n + q - h
rimaste da pagare		h = p + q - n	k = n ± o	l = p - f	m = q - g	n = p + q - h	o = n - k	p = f + l	q = g + m
g = q - m		i = h - e							
7,70	456.152.412	2.519.720.000	—	—	602.941.967,94	602.941.967,94 + 602.941.967,94	—	2.063.567.587,70	1.059.094.380,24
0	6.327.990	85.000.000	—	—	22.408.395,76	22.408.395,76 + 22.408.395,76 (b)	—	78.672.010	28.736.385,76
50	136.393.450	208.000.000	—	—	26.039.339,82	26.039.339,82 + 26.039.339,82 (b)	—	71.606.550	162.432.789,82
90	10.980.710	11.000.000	—	—	29.912.205,35	29.912.205,35 + 29.912.205,35 (b)	—	19.290	40.892.915,35
70	14.014.430	72.000.000	—	—	71.269.954,08	71.269.954,08 + 71.269.954,08 (b)	—	57.985.570	85.284.384,08
07,70	623.868.992	2.895.720.000	—	—	752.571.862,95	752.571.862,95 + 752.571.862,95	—	2.271.851.007,70	1.376.440.855,25

(c) Comprese lire 3.000.000 per effetto del decreto legislativo luogotenenziale 29 marzo 1945, n. 191

ione del decreto
al conto dei res

RENDICONTO GENERALE
PER L'ESERCIZIO FINANZIARIO
1944-45

MINISTERO DELLA GUERRA
ESERCIZIO 1944-45

CAPITOLI				CONTO DELLA COMPETENZA PIÙ			ESERCIZIO 1944-45		
Numero			DENOMINAZIONE	rapporti fra le colonne	S O M M E			TOTALE colonne f + g h p + q - n	
del 1943-44 a	del 1944-45 b	del 1945-46 c			d	previste e = h ± i	accertate		
							pagate f = p - l		rimaste da pagare g = q - m
			Riporto . . .		2.895.720.000 —	2.271.851.007,70	623.868.992,30	895.720.000 —	
30	30	30	Spese per le manovre ed esercitazioni militari e cioè: indennità di viaggio e spese di trasporto per le truppe; spese di cancelleria, di stampa, di posta, telegrafi e telefoni ed altre degli Stati maggiori dei comandi ai campi e alle manovre e spese di materiali e lavori aventi diretta attinenza con l'addestramento tecnico dei reparti durante le manovre e le esercitazioni. Spese per ricognizioni di frontiera e per esercitazioni speciali. Spese per il normale servizio della cinemateca; spese per addestramento al volo di ufficiali e per corsi di osservazione aerea		4.000.000 —	—	4.000.000 —	4.000.000 —	
32	31	31	Spese per il funzionamento degli Istituti, Accademie, Scuole militari, Scuole allievi ufficiali, allievi sottufficiali, e Scuole miste. Assegni agli insegnanti ed al personale di governo; spese per l'istruzione, l'igiene e l'educazione fisica degli allievi; biblioteche e pubblicazioni per l'insegnamento; arredamento didattico e scientifico; gite e campagne degli allievi. Spese varie di propaganda per le ammissioni alle scuole		11.000.000 — (b)	890.100 —	10.109.900 —	11.000.000 —	
33	32	32	Spese varie per le istruzioni degli Ufficiali e per l'assistenza morale del soldato, spese per le biblioteche centrali, di presidio e reggimentali, spese per contributi per corsi di perfezionamento e di istruzione, premi per concorsi e per corsi militari ed altre spese inerenti all'istruzione degli ufficiali. Sovvenzioni e contributi a Istituti e commissioni estranei all'Amministrazione militare per studi e ricerche di carattere scientifico		3.000.000 —	5.000 —	2.995.000 —	3.000.000 —	
34	33	33	Istituto geografico militare. Spese per costruzioni, pubblicazione di carte ed opere scientifiche e per l'esecuzione dei lavori vari dell'Istituto; per strumenti astronomici, geodetici e topografici; per stampa di pubblicazioni e monografie di carattere militare; per lavori geodetici e topografici in campagna e per le relative indennità e spese di viaggio; per l'addestramento pratico del personale		1.000.000 —	25 —	999.975 —	1.000.000 —	
35	34	34	Servizi di Stato maggiore; spese postali, telegrafiche e telefoniche preparazione e spedizione di documenti di mobilitazione, di manifesti e di cartoline; acquisto di carte e di pubblicazioni, di modelli e campioni di materiali, spese per esperimenti ed altre per la preparazione della mobilitazione, spese per l'acquisto di carte topografiche estere		3.000.000 —	—	3.000.000 —	3.000.000 —	
			Da riportarsi . . .		2.917.720.000 —	2.272.746.132,70	644.973.867,30	2.917.720.000 —	

(a) Somma della quale è mancata la reinscrizione in bilancio con provvedimento legislativo, la cui acquisizione al conto dei residui viene sanata con apposito articolo della legge di approvazione del rendiconto generale dell'esercizio finanziario 1944-45.

(b) Comprende le spese per i luogotenenti.

MINISTERO DELLA GUERRA

SPESA

COMPETENZA PIÙ		ESERCIZIO 1944-45		CONTO DEI RESIDUI DEGLI ESERCIZI PRECEDENTI				PAGAMENTI complessivi (competenza e residui)	RESIDUI passivi al 30 giugno 1945		
S O M M E		Economie o maggiori spese	Al 1° luglio 1944 — colonna q del conto consuntivo 1943-44	Pagati	Rimasti da pagare	TOTALE — Colonne l + m	Economie o eccedenze per assegnazioni speciali				
accertata	rimaste da pagare							TOTALE — Colonne f + g	h	i	k
g	= q - m	p + q - n	= h - e	= k - o	= l - f	= m - g	= n - k	= p + l	= q + m		
607,70	623.868.992,3	895.720.000	—	—	—	752.571.862,95	752.571.862,95 + 752.571.862,95	2.271.851.007,70	1.376.440.855,25		
	4.000.000	4.000.000	—	—	—	19.905.111,70	19.905.111,70 + 19.905.111,70 ^(a)	—	23.905.111,70		
00	10.109.900	11.000.000	—	—	—	7.733.064,35	7.733.064,35 + 7.733.064,35 ^(a)	890.100	17.842.964,35		
00	2.995.000	3.000.000	—	—	98.000	2.285.197,60	2.383.197,60 + 2.383.197,60 ^(a)	103.000	5.280.197,60		
25	999.975	1.000.000	—	—	—	5.664.365,95	5.664.365,95 + 5.664.365,95 ^(a)	25	6.664.340,95		
	3.000.000	3.000.000	—	—	—	8.208.080,10	8.208.080,10 + 8.208.080,10 ^(a)	—	11.208.080,10		
32,70	644.973.867,3	2.917.720.000	—	—	98.000	796.367.682,65	796.465.682,65 + 796.465.682,65	2.272.844.132,70	1.441.341.549,95		

e al conto dei resi

(b) Comprese lire 1.000.000 per effetto del decreto ministeriale 31 dicembre 1944, n. 102460 emanato in applicazione del decreto legislativo luogotenenziale 18 novembre 1944, n. 328 recante miglioramenti economici al personale statale.

CAPITOLI				CONTO DELLA COMPETENZA PER L'ESERCIZIO				
Numero			DENOMINAZIONE	S O M M E			TOTALE — Colonne f + g h = p + q - n	
del 1943-44 a	del 1944-45 b	del 1945-46 c		d	previste e = h ± i	accertate		
						pagate f = p - l		rimaste da pagare g = q - m
				rapporti fra le colonne				
			Riporto	2.917.720.000 —	2.272.746.132,70	644.973.867,5	2.917.720 000 —	
36	35	35	Servizi di artiglieria. Allestimento, manutenzione e rinnovazione di armi, munizioni, carreggi, bardature, macchinari e materiali vari d'artiglieria, studi ed esperienze relative; musei e biblioteche di artiglieria, indennità di trasferta per i servizi di materiale di artiglieria	130.000.000 — (a)	109.958.994 —	20.041.006 —	130.000.000 —	
37	36	36	Servizi del genio. Spese per manutenzione e rinnovazione del materiale del genio: materie prime, mano d'opera, macchinario e minute spese per i reggimenti, le officine e gli uffici lavori del genio; mantenimento e funzionamento delle colombaie militari, contributi e premi per l'incremento della colombicoltura nazionale, rifornimento dei materiali per le esercitazioni delle varie armi; istruzioni pratiche del genio, funzionamento del servizio specialisti del genio; materiali per l'esercizio della rete nazionale radiotelegrafica fissa del regio esercito; musei e biblioteche del genio. Studi ed esperienze; indennità di trasferta per i servizi del materiale del genio; servizi dei trasporti affidati al genio militare	278.000.000 — (c)	14.299.785,50	263.700.214,5	278.000.000 —	
38	37	37	Servizi del genio. Lavori di mantenimento, restauri, ampliamenti e miglioramenti dei fabbricati destinati ad uso militare, delle opere di fortificazione, dei depositi esplosivi e munizioni, dei locali adibiti ad uso dell'Amministrazione centrale nel palazzo del Ministero della guerra (compresi i lavori di grande stabilità), dei campi di tiro militari, delle reti telegrafiche e telefoniche militari, paghe operai, indennità di trasferta e minute spese per i servizi sopraindicati. Spese per l'illuminazione delle caserme, degli uffici e dei locali. Conservazione delle zone sacre di guerra e del cimitero italiano in Crimea; sistemazione delle aree cimiteriali per la tumulazione dei militari morti durante il servizio	117.923.270 — (d)	70.150.665,35	47.772.604,6	117.923.270 —	
39	38	38	Servizi automobilistici. Spese per il funzionamento, il mantenimento e la rinnovazione degli autoveicoli; materie prime, mano d'opera, macchinari e minute spese per l'officina ed i laboratori; per riviste e censimento autoveicoli; per esperienze, concorsi e gare concernenti i servizi automobilistici, per i depositi carburanti e lubrificanti; indennità di trasferta per i servizi automobilistici; premi agli ufficiali dei servizi tecnici di cui al regio decreto-legge 23 gennaio 1936, n. 264, convertito nella legge 6 aprile 1936, n. 745	90.000.000 — (e)	54.789.991,20	35.210.008,8	90.000.000 —	
			Da riportarsi	3.533.643.270 —	2.521.945.568,75	1.011.697.701,5	3.533.643.270 —	

(a) Comprese lire 20.000.000 per effetto del decreto legislativo luogotenenziale 29 marzo 1945, n. 191.

(b) Somma della quale è mancata la reinscrizione in bilancio con provvedimento legislativo, la cui acquisizione al conto dei residui viene sanata con apposito articolo della legge di approvazione del rendiconto generale dell'esercizio finanziario 1944-45.

(c) Comprese lire 8.000.000 per effetto del decreto ministeriale 31 dicembre 1944, n. 102460 emanato in applicazione del decreto legislativo luogotenenziale 18 novembre 1944, n. 328 recante miglioramenti economici al personale statale.

(d) Compresse
Dedotte

(lire 1.034.080).

(e) Compresse

MINISTERO DELLA GUERRA

SPESA

COMPETENZA PER L'ESERCIZIO 1944-45		CONTO DEI RESIDUI DEGLI ESERCIZI PRECEDENTI					PAGAMENTI complessivi (competenza e residui)	RESIDUI passivi al 30 giugno 1945
S O M M E accertate	Economie o maggiori spese	Al 1° luglio 1944 — colonna q del conto consuntivo 1943-44	Pagati	Rimasti da pagare	TOTALE — Colonne l + m	Economie o eccedenze per assegnazioni speciali		
rimaste da pagare	TOTALE — Colonne f + g	k = n ± o	l = p - f	m = q - g	n = p + q - h	o = n - k	p = f + l	q = g + m
g = q - m	h = p + q - n	i = h - e						
70 644.973.867,5	2.917.720.000 —	—	98.000 —	796.367.682,65	796.465.682,65	+ 796.465.682,65	2.272.844.132,70	1.441.341.549,95
20.041.006 —	130.000.000 —	—	1.757 —	262.094.819,31	262.096.576,31	+ 262.096.576,31 (b)	109.930.751 —	282.135.825,31
50 263.700.214,5	278.000.000 —	—	—	21.855.663,72	21.855.663,72	+ 21.855.663,72 (b)	14.299.785,50	285.555.878,22
35 47.772.604,6	117.923.270 —	—	425.130 —	36.957.755,39	37.382.885,39	+ 37.382.885,39 (b)	70.575.795,35	84.730.360,04
20 35.210.008,8	90.000.000 —	—	—	93.548.019,67	96.548.019,67	+ 96.548.019,67 (b)	54.789.991,20	131.758.028,47
75 1.011.697.701,2	3.533.643.270 —	—	524.887 —	1.213.823.940,74	1.214.348.827,74	+ 1.214.348.827,74	2.522.470.455,75	2.225.521.641,99

(d) Comprese lire 10.000.000 per effetto del citato decreto ministeriale 31 dicembre 1944, n. 102460.

Dedotte lire 2.076.730 per effetto dei decreti legislativi luogotenenziali 12 marzo 1945, n. 100 (lire 1.042.650) e 28 giugno 1945, n. 329 (lire 1.034.080).

(e) Comprese lire 5.000.000 per effetto del citato decreto ministeriale 31 dicembre 1944, n. 102460.

CAPITOLI				CONTO DELLA COMPETENZA PER L'ESERCIZIO				
Numero			DENOMINAZIONE	S O M M E				
del 1943-44 a	del 1944-45 b	del 1945-46 c		d	previste e = h ±	accertate		TOTALE — Colonne f + g h = p + q - n
						pagate f = p - l	rimaste da pagare g = q - m	
			Riporto . . .	3.533.643.270	2.521.945.568,75	1.011.697.701,5	3.533.643.270	
40	39	39	Servizio chimico militare. Spese per gli studi, esperimenti e applicazioni pratiche. Spese per materiale di addestramento e di consumo delle unità chimiche, e per manutenzione dei mezzi tecnici di dotazione; spese per esercitazioni, spese per manutenzione materiale di addestramento in distribuzione agli enti del regio esercito; spese per indennità di trasferta dipendenti da esigenze del servizio chimico; premi agli ufficiali dei servizi tecnici ed al personale tecnico civile dei chimici di cui al regio decreto-legge 23 gennaio 1936, n. 264, convertito nella legge 6 aprile 1936, n. 745	4.000.000 (a)	1.000.000	3.000.000	4.000.000	
41	40	—	Servizio chimico militare. Spese per acquisto, distribuzione e manutenzione dei mezzi protettivi per il personale civile e militare dipendente dal Ministero della guerra. Acquisto di mezzi protettivi per conto di altre Amministrazioni statali (legge 6 aprile 1933, n. 284 e regio decreto-legge 27 luglio 1938, n. 1429, convertito nella legge 22 dicembre 1938, n. 2201)	500.000	—	—	—	
42	41	40	Spese per l'assicurazione contro gli infortuni sul lavoro degli operai che prestano la loro opera alle dipendenze delle Amministrazioni militari (regio decreto-legge 8 marzo 1923, n. 633, convertito nella legge 17 aprile 1925, n. 473). Spese per l'assicurazione obbligatoria contro le malattie professionali (regio decreto 13 maggio 1929, n. 928) (<i>Spesa obbligatoria</i>)	900.000	—	900.000	900.000	
43	42	—	Spese per il Dopolavoro, per il personale dell'Amministrazione militare	100.000	4.997	—	4.997	
44	43	41	Spese per il trasporto di materiali e di quadrupedi per i servizi ordinari dell'Amministrazione militare e per acquisto dei mezzi relativi	55.000.000	32.334.545,50	22.665.454,5	55.000.000	
45	44	42	Fitti d'immobili ad uso militare e canoni d'acqua; contributo a Comuni per l'accasermamento di truppe, indennità per occupazioni temporanee d'immobili; rimborsi d'imposte su immobili ceduti in uso gratuito; indennità ai funzionari degli uffici tecnici di finanza incaricati di accertare la congruità dei canoni di affitto. Provvista d'acqua potabile (<i>Spese fisse</i>)	23.000.000	8.771.947,25	14.228.052,75	23.000.000	
			Da riportarsi . . .	3.617.143.270	2.564.057.058,50	1.052.491.208,5	3.616.548.267	

(a) Compresa lire 2.000.000 per effetto del decreto legislativo luogotenenziale 29 marzo 1945, n. 191.

(b) Somma della quale è mancata la reinscrizione in bilancio con provvedimento legislativo, la cui acquisizione al conto dei residui viene sanata con apposito articolo della legge di approvazione del rendiconto generale dell'esercizio finanziario 1944-45.

MINISTERO DELLA GUERRA

SPESA

COMPETENZA PER L'ESERCIZIO 1944-45		CONTO DEI RESIDUI DEGLI ESERCIZI PRECEDENTI						PAGAMENTI complessivi (competenza e residui)	RESIDUI passivi al 30 giugno 1945
accertate	Economie o maggiori spese	Al 1° luglio 1944 — colonna q del conto consuntivo 1943-44	Pagati	Rimasti da pagare	TOTALE — Colonne l + m	Economie o eccedenze per assegnazioni speciali			
rimaste da pagare	TOTALE — Colonne f + g								
$g = q - m$	$h = p + q - n$	$i = h - e$	$k = n \pm o$	$l = p - f$	$m = q - g$	$n = p + q - h$	$o = n - k$	$p = f + l$	$q = g + m$
1.011.697.701,5	3.533.643.270	—	—	524.887	1.213.823.940,74	1.214.348.827,74	+ 1.214.348.827,74	2.522.470.455,75	2.225.521.641,99
3.000.000	4.000.000	—	—	—	17.956.662,90	17.956.662,90	+ 17.956.662,90 (b)	1.000.000	20.956.662,90
—	—	500.000	—	—	—	—	—	—	—
900.000	900.000	—	—	3.048.962,25	432.285,90	3.481.248,15	+ 3.481.248,15 (b)	3.048.962,25	1.332.285,90
—	4.997	95.003	—	—	—	—	—	4.997	—
22.665.454,5	55.000.000	—	—	—	14.467.539,80	14.467.539,80	+ 14.467.539,80 (b)	32.334.545,50	37.132.994,30
14.228.052,7	23.000.000	—	—	1.476.916,45	28.456.215,98	29.933.162,43	+ 29.933.162,43 (b)	10.248.893,70	42.684.268,73
1.052.491.208,5	3.616.548.267	595.003	—	5.050.795,70	1.275.136.645,32	1.280.187.441,02	+ 1.280.187.441,02	2.569.107.854,20	2.327.627.853,82

conto dei residui

CAPITOLI				CONTO DELLA COMPETENZA PER L'ESERCIZIO 1944-45				
Numero			DENOMINAZIONE	S O M M E				
del 1943-44 a	del 1944-45 b	del 1945-46 c		d	previste e = h ± i	accertate		
						pagate f = p - l	rimaste da pagare g = q - m	TOTALE
								Colonne f + g h = p + q - n
			<i>Riporto . . .</i>	3.617.143.270 —	2.564.057.058,50	1.052.491.208,50	3.616.548.267 —	
46	45	43	Spese per risarcimento di danni a proprietà immobiliari e mobiliari e alle persone causati in servizio per circostanze di forza maggiore, in dipendenza di esercitazioni militari e per fatto dell'Amministrazione. Spese di giustizia agli agenti dell'Amministrazione per ragioni di servizio, sussidi in luogo dei titoli anzidetti (<i>Spesa obbligatoria</i>)	7.000.000 —	3.864.811 —	3.134.171,50	6.998.982,50	
47	46	44	Spese per l'educazione fisica e sportiva nell'esercito e per l'incremento dell'educazione fisica in rapporto agli scopi dell'esercito. Impianto e sistemazione di campi sportivi e palestre; acquisto di attrezzi e spese diverse; premi medaglie e diplomi e altre spese per concorsi, gare ed esercitazioni. Contributi, sussidi e premi ad enti ed istituzioni di educazione fisica . . .	1.000.000 —	—	1.000.000 —	1.000.000 —	
	47		Spese per il Tiro a segno nazionale	1.500.000 —	1.500.000 —	—	1.500.000 —	
48	48	46	Sovvenzioni alla Casa Umberto I in Turate per i veterani ed invalidi delle guerre nazionali e ad altri istituti di beneficenza per militari e loro famiglie, Spese per sovvenzioni, oblazioni, concorsi e premi ad istituti, enti, società e sodalizi di carattere militare	<i>per memoria</i>	—	—	—	
49	49	47	Spese di giustizia penale militare (<i>Spesa obbligatoria</i>)	300.000 —	463.426 —	—	463.426 —	
50	50	48	Eventuali deficienze di cassa dipendenti da forza maggiore, da dolo o negligenza di agenti dell'Amministrazione (art. 39 del testo unico approvato col regio decreto 2 febbraio 1928, n. 263)	<i>per memoria</i>	—	—	—	
				3.626.943.270 —	2.569.885.295,50	1.056.625.380 —	3.626.510.675,50	
			<i>Spese per l'arma dei Carabinieri Reali.</i>					
51	51	49	Carabinieri Reali. Ufficiali. Stipendi ed assegni fissi	79.000.000 — (c)	64.037.480 —	14.962.520 —	79.000.000 —	
52	52	50	Carabinieri Reali. Sottufficiali, appuntati, carabinieri ed allievi carabinieri. Assegni fissi, premi di arruolamento; indennità di rafferma	360.000.000 — (d)	302.606.490 —	57.393.510 —	360.000.000 —	
53	53	52	Indennità e spese di viaggio nei movimenti collettivi dei Reali carabinieri. Indennità di tramutamento e indennità di viaggio agli ufficiali, ai sottufficiali ed ai militi ed agli impiegati civili addetti alle legioni, nei viaggi e servizi isolati. Indennità e soprassoldi vari stabiliti per gli ufficiali, i sottufficiali ed ai militari dei Reali carabinieri in posizioni speciali o adibiti a speciali servizi. Spese per indennità e per servizi all'estero. Gratificazioni ai congedati in seguito a rassegna	13.000.000 —	12.000.000 —	1.000.000 —	13.000.000 —	
			<i>Da riportarsi . . .</i>	452.000.000 —	378.643.970 —	73.356.030 —	452.000.000 —	

(a) Somma della quale è mancata la reinscrizione in bilancio con provvedimento legislativo, la cui acquisizione al conto dei residui viene sanata con apposito articolo della legge di approvazione del rendiconto generale dell'esercizio finanziario 1944-45.

(b) Eccedenza di impegni che si propone di ratificare con un'apposita norma del disegno di legge di approvazione del rendiconto generale per l'esercizio finanziario 1944-45.

(c) Compresa nel decreto legislativo numero 109607 (lire economiche al personale)
(d) Compresa nel decreto legislativo numero 109607 (lire 6

MINISTERO DELLA GUERRA

SPESA

COMPETENZA PER ESERCIZIO 1944-45		CONTO DEI RESIDUI DEGLI ESERCIZI PRECEDENTI						PAGAMENTI complessivi (competenza e residui)	RESIDUI passivi al 30 giugno 1945
S O M M E		Economie o maggiori spese	Al 1° luglio 1944 — colonna q del conto consuntivo 1943-44	Pagati	Rimasti da pagare	TOTALE — Colonne l + m	Economie o eccedenze per assegnazioni speciali		
accertate	TOTALE — Colonne f + g							k = n ± o	l = p - f
rimaste da pagare	g = q - m	h = p + q - n	i = h - e						
1.052.491.208,5	3.616.548.267	595.003	—	5.050.795,70	1.275.136.645,32	1.280.187.441,02	+ 1.280.187.441,02	2.569.107.854,20	2.327.627.853,82
3.134.171,5	6.998.982,50	1.017,50	—	176.907	2.127.098,80	2.304.005,80	+ 2.304.005,80 (a)	4.041.718	5.261.270,30
1.000.000	1.000.000	—	—	—	814.514,20	814.514,20	+ 814.514,20 (a)	—	1.814.514,20
—	1.500.000	—	—	—	—	—	—	1.500.000	—
—	—	—	—	—	—	—	—	—	—
—	463.426	+ 163.426 (b)	—	66.082,24	—	66.082,24	+ 66.082,24 (a)	529.508,24	—
—	—	—	—	—	363.919,35	363.919,35	+ 363.919,35 (a)	—	363.919,35
1.056.625.380	3.626.510.675,50	432.594,50	—	5.293.784,94	1.278.442.177,67	1.283.735.962,61	+ 1.283.735.962,61	2.575.179.080,44	2.335.067.557,67
14.932.520	79.000.000	—	—	—	5.061.717,15	5.061.717,15	+ 5.061.717,15 (a)	64.037.480	20.024.237,15
57.393.510	360.000.000	—	—	—	9.997.150,20	9.997.150,20	+ 9.997.150,20 (a)	302.806.490	67.390.660,20
1.000.000	13.000.000	—	—	—	6.347.000	6.347.000	+ 6.347.000 (a)	12.000.000	7.347.000
73.356.030	452.000.000	—	—	—	21.405.867,35	21.405.867,35	+ 21.405.867,35	378.643.970	94.761.897,35

conto dei residui (c) Comprese lire 27.000.000 per effetto dei decreti ministeriali 31 dicembre 1944, n. 102460 (lire 12.000.000) emanato in applicazione del decreto legislativo luogotenenziale 18 novembre 1944, n. 328 recante miglioramenti economici al personale statale e 2 maggio 1945, numero 109607 (lire 15.000.000) emanato in applicazione del decreto legislativo luogotenenziale 13 marzo 1945, n. 116 recante miglioramenti economici al personale statale.

(d) Comprese lire 100.000.000 per effetto dei citati decreti ministeriali 31 dicembre 1944, n. 102460 (lire 40.000.000) e 2 maggio 1945, numero 109607 (lire 60.000.000).

CAPITOLI				CONTO DELLA COMPETENZA PER L'ESERCIZIO 1944-45			
Numero			DENOMINAZIONE	S O M M E			
del 1943-44 a	del 1944-45 b	del 1945-46 c		previste e = h ± i	accertate		TOTALE — Colonne f + g h = p + q - n
					pagate f = p - l	rimaste da pagar g = q - m	
			Riporto . . .	452.000.000	378.643.970	73.356.030	452.000.000
54	54	53	Carabinieri Reali. Corredo, spese di prima vestizione, di manutenzione e di rinnovazione del corredo dei sottufficiali, appuntati, carabinieri ed allievi e dei materiali per le musiche	52.000.000	43.832.570	8.167.430	52.000.000
55	55	54	Spese generali delle Legioni carabinieri Reali: assegni per spese di ufficio e di riscaldamento e per spese riservate; pane, viveri e casermaggio per gli allievi carabinieri; paghe operai; rette d'ospedale e spese per l'igiene e la profilassi presso gli enti; spese per l'assistenza morale al carabiniere; spese per rimonta, indennità di prima provvista bardature, indennità perdita cavalli di servizio, spese per foraggi, ferratura, bardatura ed altre spese di mantenimento dei quadrupedi; armi, munizioni e buffetterie per carabinieri, materiali del genio, lavori manutenzione fabbricati, spese per il servizio chimico militare, manutenzione maschere antigas, spese di funzionamento della Scuola centrale Carabinieri reali; educazione fisica e sportiva; addestramento e campi d'arma. Spese di trasporto di materiali e di quadrupedi per i servizi dei carabinieri	34.000.000	33.581.000	419.000	34.000.000
56	56	55	Servizi automobilistici. Spese per il funzionamento, il mantenimento e la rinnovazione degli automezzi in servizio dei reali Carabinieri, spese per l'assicurazione contro i danni verso i terzi e contro gli incendi delle autovetture date in uso agli ufficiali dei Carabinieri reali	5.500.000	5.000.000	500.000	5.500.000
			<i>Fondo a disposizione:</i>	543.500.000	461.057.540	82.442.460	543.500.000
57	57	56	Fondo a disposizione per eventuali deficienze dei capitoli relativi a spese per l'esercito e per l'Arma dei Carabinieri reali	50.000.000	—	50.000.000	50.000.000
			<i>Spese diverse.</i>				
58	58	57	Premi per invenzioni, lavori e studi recanti utile contributo nei riguardi scientifici, tecnici ed economici, ai servizi del regio esercito	per memoria	—	—	—
59	59	58	Contributo dell'Amministrazione militare all'ammortamento del mutuo concesso dalla Cassa depositi e prestiti all'Istituto nazionale per le case degli impiegati dello Stato, per la costruzione di alloggi per ufficiali e sottufficiali (art. 11 della legge 27 giugno 1929, n. 1184)	2.076.730	1.042.646,20	1.034.083	2.076.730
60	60	—	Difesa contraerei. Provvista e manutenzione ordinaria di materiali di dotazione e di consumo occorrenti per la difesa contraerei; provvista e manutenzione ordinaria dei locali; impianto e manutenzione delle reti di avviamento. Difesa delle coste e protezione degli impianti. Esperimenti di difesa	(b) 8.000.000	—	—	—
				10.076.730	1.042.646,20	1.034.083	2.076.730

(a) Somma della quale è mancata la reinscrizione in bilancio con provvedimento legislativo, la cui acquisizione al conto dei resti viene sanata con apposito articolo della legge di approvazione del rendiconto generale dell'esercizio finanziario 1944-45.

(b) Somma in lire 1.034.080).

MINISTERO DELLA GUERRA

SPESA

COMPETENZA PER L'ESERCIZIO 1944-45		CONTO DEI RESIDUI DEGLI ESERCIZI PRECEDENTI					PAGAMENTI complessivi (competenza e residui)	RESIDUI passivi al 30 giugno 1945	
S O M M E		Al 1° luglio 1944 — colonna q del conto consuntivo 1943-44	Pagati	Rimasti da pagare	TOTALE — Colonne l + m	Economie o eccedenze per assegnazioni speciali			
accertate	Economie o maggiori spese								
rimaste da pagare	TOTALE Colonne f + g								
g = q - m	h = p + q - n	i = h - e	k = n ± o	l = p - f	m = q - g	n = p + q - h	o = n - k	p = f + l	q = g + m
73.356,03	452.000.000				21.405.867,35	21.405.867,35 +	21.405.867,35	378.643.970	94.761.897,35
8.167,43	52.000.000	—	—	—	27.568.003,55	27.568.003,55 +	27.568.603,55 (a)	43.832.570	35.735.433,55
419,00	34.000.000	—	—	—	25.155.710,85	25.155.710,85 +	25.155.710,85 (a)	33.581.000	25.574.710,85
500,00	5.500.000	—	—	—	2.200.331,05	2.200.331,05 +	2.200.331,05 (a)	5.000.000	2.700.331,05
82.442,46	543.500.000	—	—	—	76.329.912,80	76.329.912,80 +	76.329.912,80	461.057.540	158.772.372,80
50.000,00	50.000.000	—	—	—	—	—	—	—	50.000.000
—	—	—	—	—	157.531	157.531 +	157.531 (a)	—	157.531
1.034,08	2.076,730	—	—	—	144.769,71	144.769,71 +	144.769,71 (a)	1.042.646,20	1.178.853,51
—	—	8.000.000	—	—	—	—	—	—	—
1.034,08	2.076,730	8.000.000	—	—	302.300,71	302.300,71 +	302.300,71	1.042.646,20	1.336.384,51

conto dei residui (b) Somma iscritta per effetto dei decreti legislativi luogotenenziali 12 marzo 1945, n. 100 (lire 1.042.650) e 28 giugno 1945, n. 329 (lire 1.034.080).

CAPITOLI				CONTO DELLA COMPETENZA PER L'ESERCIZIO 1944-45				
Numero			DENOMINAZIONE	rapporti fra le colonne $= \frac{e}{h} \pm l$	S O M M E			TOTALE — Colonne f + g $= p + q - n$
del 1943-44 a	del 1944-45 b	del 1945-46 c			previste $= h \pm l$	accertate		
						pagate $= p - l$	rimaste da pagare $= q - m$	
TITOLO II								
SPESA STRAORDINARIA								
CATEGORIA I. — SPESE EFFETTIVE								
<i>Spese generali.</i>								
61	61	59	Indennità temporanea ai sottufficiali e militari di truppa del regio esercito (legge 27 giugno 1929, n. 1047)	3.820.000 — (a)	1.029.500 —	2.790.500	3.820.000 —	
62	62	60	Indennità temporanea ai sottufficiali e militari dell'Arma dei carabinieri reari (legge 27 giugno 1929, n. 1047)	2.885.000 — (c)	1.203.000 —	1.682.000	2.885.000 —	
				6.705.000 —	2.232.500 —	4.472.500	6.705.000 —	
<i>Spese per l'Esercito.</i>								
63	63	—	Provvista o allestimento di materiali tecnici per rifornimento delle dotazioni e spese varie relative alla mobilitazione e spese di trasporto relative	per memoria	—	—	—	
64	64	—	Lavori inerenti alla difesa del territorio dello Stato, al ricovero di materiali di guerra, alla costruzione e alla sistemazione degli edifici militari e spese di trasporto relative	per memoria	—	—	—	
65	65	61	Spese per l'applicazione delle convenzioni dei cippi di frontiera	per memoria	—	—	—	
66	66	62	Assegnazione straordinaria per spese relative a servizi e prestazioni dell'Amministrazione militare dipendente dallo stato di guerra	20.086.914.000 — (d)	19.964.377.610,77	122.536.389	20.086.914.000 —	
—	66 bis	—	Assegnazione straordinaria per spese relative a servizi e prestazioni dell'Amministrazione della guerra inerenti o dipendenti dalle operazioni militari in Albania (f)	—	—	—	—	
				20.086.914.000 —	19.964.377.610,77	122.536.389	20.086.914.000 —	

(a) Compresa lire 1.900.000 per effetto del decreto ministeriale 31 dicembre 1944, n. 102460 emanato in applicazione del decreto legislativo luogotenenziale 18 novembre 1944, n. 328 recante miglioramenti economici al personale statale.

(b) Somma della quale è mancata la reinscrizione in bilancio con provvedimento legislativo, la cui acquisizione al conto dei resti viene sanata con apposito articolo della legge di approvazione del rendiconto generale dell'esercizio finanziario 1944-45.

(c) Compresa lire 1.400.000 per effetto del decreto ministeriale 31 dicembre 1944, n. 102.460.

(d) Compresa lire 10.000.000.000 per effetto dei decreti ministeriali 29 marzo 1945, n. 108667 (lire 5.000.000.000) e 18 aprile 1945, n. 110 (lire 5.000.000.000) emanati in applicazione del decreto legislativo luogotenenziale 12 marzo 1945, n. 100 che autorizza la spesa di lire 10.000.000.000 per servizi e prestazioni dipendenti dallo stato di guerra.

(e) Compresa

la mancata la reinscrizione in bilancio con provvedimento legislativo, la cui acquisizione al conto dei resti viene sanata con apposito articolo della legge di approvazione del rendiconto generale dell'esercizio finanziario 1944-45.

(f) Capitolo I

iscritte con lo stato di guerra.

MINISTERO DELLA GUERRA

SPESA

COMPETENZA PER ESERCIZIO 1944-45		CONTO DEI RESIDUI DEGLI ESERCIZI PRECEDENTI					PAGAMENTI complessivi (competenza e residui)	RESIDUI passivi al 30 giugno 1945
S O M M E	Economie o maggiori spese	Al 1° luglio 1944 — colonna q del conto consuntivo 1943-44	Pagati	Rimasti da pagare	TOTALE — Colonne l + m	Economie o eccedenze per assegnazioni speciali		
accertate	TOTALE — Colonne f + g	k = n ± o	l = p - f	m = q - g	n = p + q - h	o = n - k	p = f + l	q = g + m
rimaste da pagare	h = p + q - n							
g = q - m								
2.790.500	3.820.000	—	—	765.027	765.027	+ 765.027 (b)	1.029.500	3.555.527
1.682.000	2.885.000	—	—	4.547.155	4.547.155	+ 4.547.155 (b)	1.203.000	6.229.155
4.472.500	6.705.000	—	—	5.312.182	5.312.182	+ 5.312.182	2.232.500	9.784.682
—	—	—	—	—	—	—	—	—
—	—	—	—	—	—	—	—	—
—	—	—	—	36.986	36.986	+ 36.986 (b)	—	36.986
122.536.389	20.086.914.000	—	5.363.880.132,84	3.651.033.947,68	9.014.914.080,52	+ 9.014.914.080,52 (e)	25.328.257.743,61	3.773.570.336,91
—	—	—	2.838,75	—	2.838,75	+ 2.838,75 (f)	2.838,75	—
122.536.389	20.086.914.000	—	5.363.882.971,59	3.651.070.933,68	9.014.953.905,27	+ 9.014.953.905,27	25.328.260.582,36	3.773.607.322,91

(e) Compresa lire 5.000.000.000 iscritte con il decreto legislativo luogotenenziale 23 novembre 1944, n. 375 e lire 4.014.914.080,52 delle quali mancata la reinscrizione in bilancio con provvedimento legislativo, la cui acquisizione al conto dei residui viene sanata con apposito articolo della legge di approvazione del rendiconto generale per l'esercizio finanziario 1944-45.

(f) Capitolo istituito con decreto legislativo luogotenenziale 28 giugno 1945, n. 329. Somma risultante dalla differenza tra lire 100.000 iscritte con lo stesso decreto legislativo luogotenenziale 28 giugno 1945, n. 329 e lire 97.161,25 che si eliminano per economia.

re 1945, n. 110
la spesa di

CAPITOLI				CONTO DELLA COMPETENZA PER L'ESERCIZIO 1945				
Numero			DENOMINAZIONE	SOMME				
del 1943-44 a	del 1944-45 b	del 1945-46 c		d	previste e = h ± i	accertate		
						pagate f = p - l	rimaste da pagare g = q - m	TOTALE colonne f + g h = p + q - n
<i>Spese diverse.</i>								
46 69 bis	67 69 bis	61 bis	Somma da erogare per provvidenze a favore del personale in dipendenza di offese nemiche (regio decreto-legge 16 dicembre 1942, n. 1498)	per memoria	—	—	—	
—	67 bis	—	Assegnazione straordinaria per le spese di impianto di una mensa per il personale in servizio dell'Amministrazione centrale della guerra	200.000	200.000	—	200.000	
99 —	67 ter 39	63	Somme da corrispondere ai militari che rientrano dalla prigionia per assegni e indennità varie e per crediti a qualsiasi titolo verso le potenze detentrici. Spese di ospedalità, di viaggio e varie inerenti al rimpatrio dei prigionieri medesimi	5.650.000.000 (a)	2.513.000.000	3.137.000.000	650.000.000	
53 —	67 quater 03	63	Spese di qualsiasi natura relative alla disciolta milizia volontaria per la sicurezza nazionale (b)	302.000 (b)	—	302.000	302.000	
				5.650.502.000	2.513.200.000	3.137.302.000	650.502.000	
CATEGORIA II. — MOVIMENTO DI CAPITALI								
<i>Partite che si compensano con l'entrata.</i>								
86 70	68 15	64	Anticipazione ai Corpi, istituti e stabilimenti militari, per provvedere alle momentanee deficienze di cassa rispetto alle periodiche anticipazioni loro fatte sugli altri capitoli di bilancio, nonché alle speciali esigenze determinate dai regolamenti (art. 3 del regio decreto-legge 5 dicembre 1928, n. 3049)	25.000.000	—	25.000.000	25.000.000	
<i>Anticipazioni varie.</i>								
46 71	69 39	65	Anticipazioni agli ufficiali per l'acquisto di cavalli di servizio (art. 35 del testo unico approvato con regio decreto 2 febbraio 1928, n. 263)	1.500.000	—	1.500.000	1.500.000	

(a) Comprese lire 5.250.000.000 per effetto del decreto legislativo luogotenenziale 25 maggio 1945, n. 295.
 (b) Capitolo istituito e somma iscritta per effetto dei decreti legislativi luogotenenziali 11 giugno 1945, n. 328 (lire 250.000) e 28 giugno 1945, n. 329 (lire 52.000).

(c) Somma di

che viene sanata con a

MINISTERO DELLA GUERRA

SPESA

COMPETENZA PER L'ESERCIZIO 1944-45		CONTO DEI RESIDUI DEGLI ESERCIZI PRECEDENTI					PAGAMENTI complessivi (competenza e residui)	RESIDUI passivi al 30 giugno 1945	
S O M M E		Economie o maggiori spese	Al 1° luglio 1944 — colonna q del conto consuntivo 1943-44	Pagati	Rimasti da pagare	TOTALE — Colonne l + m			Economie o eccedenze per assegnazioni speciali
accertate	TOTALE — Colonne f + g	i = h - e	k = n ± o	l = p - f	m = q - g	n = p + q - h	o = n - k	p = f + l	q = g + m
rimaste da pagare	g = q - m	h = p + q - n							
—	—	—	—	—	—	—	—	—	—
—	200.000	—	—	—	—	—	—	200.000	—
3.137.000.000	650.000.000	—	—	—	—	—	—	2.513.000.000	3.137.000.000
302.000	302.000	—	—	—	—	—	—	—	302.000
3.137.302.000	650.502.000	—	—	—	—	—	—	2.513.200.000	3.137.302.000
25.000.000	25.000.000	—	—	—	—	—	—	—	25.000.000
1.500.000	1.500.000	—	—	—	1.829.620,50	1.829.620,50 +	1.829.620,50 (c)	—	3.329.620,50

(c) Somma della quale è mancata la reinscrizione in bilancio con provvedimento legislativo, la cui acquisizione al conto dei residui (e 250.000) e 28 è stata sanata con apposito articolo della legge di approvazione del rendiconto generale dell'esercizio finanziario 1944-45.

CAPITOLI			CONTO DELLA COMPETENZA			L'ESERCIZIO	
Numero			S O M M E				
del 1943-44 a	del 1944-45 b	del 1945-46 c	DENOMINAZIONE d	previste e = h ± ¹	pagate f = p - l	rimaste da pagare g = q - n	TOTALE
							Colonne f +
			rapporti fra le colonne				h = p + q -
RIASSUNTO PER TITOLI							
TITOLO I							
SPESA ORDINARIA							
CATEGORIA I. — SPESE EFFETTIVE							
			Spese generali	89.041.568 —	53.311.452,80	35.730.08	89.041.534
			Debito vitalizio	347.250.000 —	266.731.097,80	80.188.65	346.919.747
			Spese per l'esercito escluse quelle per i Carabinieri reali	3.626.943.270 —	2.569.885.295,50	1.056.625.38	3.626.510.675
			Spese per i Carabinieri reali	543.500.000 —	461.057.540 —	82.442.40	543.500.000
			Fondo a disposizione	50.000.000 —	—	50.000.00	50.000.000
			Spese diverse	10.076.730 —	1.042.646,20	1.034.08	2.076.730
			Totale della categoria I della parte ordinaria	4.666.811.568 —	3.352.028.032,30	1.306.020.65	4.058.048.687
TITOLO II							
SPESA STRAORDINARIA							
CATEGORIA I. — SPESE EFFETTIVE							
			Spese generali	6.705.000 —	2.232.500 —	4.472.50	6.705.000
			Spese per l'esercito	20.086.914.000 —	19.964.377.610,77	122.536.38	20.086.914.000
			Spese diverse	5.650.502.000 —	2.513.200.000 —	3.137.302.00	5.650.502.000
			Totale della categoria I della parte straordinaria	25.744.121.000 —	22.479.810.110,77	3.264.310.88	25.744.121.000

MINISTERO DELLA GUERRA

SPESA

COMPETENZA		L'ESERCIZIO 1944-45		CONTO DEI RESIDUI DEGLI ESERCIZI PRECEDENTI					PAGAMENTI complessivi (competenza e residui)	RESIDUI passivi al 30 giugno 1945
S O M M E		Economie o maggiori spese	Al 1° luglio 1944	Pagati	Rimasti da pagare	TOTALE	Economie o eccedenze per assegnazioni speciali			
accettate	rimaste da pagare		TOTALE Colonne f + g			colonna q del conto consuntivo 1943-44		Colonne l + m	o	
	g $= q - n$	h $= p + q - n$	i $= h - e$	k $= n \pm o$	l $= p - f$	m $= q - g$	n $= p + q - h$	o $= n - k$	p $= f + l$	q $= g + m$
2,80	35.730,08	89.041.534,40	33,60	—	55.377	5.042.577,20	5.097.954,20	+ 5.097.954,20	53.366.829,80	40.772.658,80
7,80	80.188,60	346.919.747,90	330.252,10	—	37.085,30	15.567.849,11	15.604.934,41	+ 15.604.934,41	266.768.183,10	95.753.499,21
5,50	1.056.625,38	3.626.510.675,50	432.594,50	—	5.293.784,94	1.278.442.177,67	1.283.725.962,61	+ 1.283.735.962,61	2.575.179.080,44	2.325.067.557,67
—	82.442,40	543.500.000	—	—	—	76.329.912,80	76.329.912,80	+ 76.329.912,80	461.057.540	153.772.372,80
—	50.000,00	50.000.000	—	—	—	—	—	—	—	50.000.000
6,20	1.034,08	2.076.730	8.000.000	—	—	302.300,71	302.300,71	+ 302.300,71	1.042.646,20	1.336.384,51
2,30	1.306.020,65	4.058.048.687,80	8.762.880,20	—	5.386.247,24	1.375.684.817,49	1.381.071.064,73	+ 1.381.071.064,73	3.357.414.279,54	2.681.705.472,99
0	4.472,50	6.705.000	—	—	—	5.312.182	5.312.182	+ 5.312.182	2.232.500	9.784.682
0,77	122.536,38	20.086.914.000	—	—	5.363.882.971,59	3.051.070.933,68	90.14.953.905,27	+ 9.014.953.905,27	25.328.260.582,36	3.773.607.322,91
0	3.137.302,00	5.650.502.000	—	—	—	—	—	—	2.513.200.000	3.137.302.000
0,77	3.264.310,88	25.744.121.000	—	—	5.363.882.971,59	3.656.383.115,68	9.020.266.087,27	+ 9.020.266.087,27	27.843.693.082,36	6.920.694.004,19

MARINA

MERCANTILE

LAVORO

CULTURA POPOLARE

ITALIA OCCUPATA

CAPITOLI				CONTO DELLA COMPETENZA PER L'ESERCIZIO					
Numero			DENOMINAZIONE	rapporti fra le colonne	S O M M E			TOTALE — Colonne f + g — h = p + q - n	
del 1943-44 a	del 1944-45 b	del 1945-46 c			d	previste e = h ± i	accertate		
							pagate f = p - l		rimaste da pagare g = q - m
CATEGORIA II. — MOVIMENTO DI CAPITALI									
			Partite che si compensano con l'entrata		25.000.000—	—	25.000.000—	25.000.000—	
			Anticipazioni varie		1.500.000—	—	1.500.000—	1.500.000—	
			Totale della categoria II - Movimento di capitali . . .		26.500.000—	—	26.500.000—	26.500.000—	
			Totale del titolo II - (Parte straordinaria) . . .		25.770.621.000—	22.479.810.110,77	3.290.810.889,23	25.770.621.000—	
			Totale delle spese ordinarie e straordinarie . . .		30.437.432.568—	25.831.838.143,07	4.596.831.544,73	30.428.669.687,80	
RIASSUNTO PER CATEGORIE									
			CATEGORIA I. — Spese effettive:						
			(Parte ordinaria e straordinaria)		30.410.932.568—	25.831.838.143,07	4.570.331.544,73	30.402.169.687,80	
			CATEGORIA II. — Movimento di capitali		26.500.000—	—	26.500.000—	26.500.000—	
			Totale . . .	(a)	30.437.432.568—	25.831.838.143,07	4.596.831.544,73	30.428.669.687,80	

(a) Somma autorizzata con lo stato di previsione approvato con decreto ministeriale 31 marzo 1945 L. 14.495.129,00
 Variazioni dipendenti da leggi e decreti speciali (veggasi prospetto n. 3 della parte generale) . . . L. 15.942.286.650
 Variazioni dipendenti da prelevamenti dal Fondo di riserva per le spese obbligatorie e d'ordine (veggasi prospetto n. 4 della parte generale) 16.918

L. 15.942.303,56

Previsione risultante . . . L. 30.437.432,56

(b) Somma di c
 Somme di c
 della legge di

Somma che

MINISTERO DELLA GUERRA

SPESA

COMPETENZA PER S O M M E	L'ESERCIZIO 1944-45		CONTO DEI RESIDUI DEGLI ESERCIZI PRECEDENTI					PAGAMENTI complessivi (competenza e residui)	RESIDUI passivi al 30 giugno 1945
	accertate	Economie o maggiori spese	Al 1° luglio 1944	Pagati	Rimasti da pagare	TOTALE	Economie o eccedenze per assegnazioni speciali		
			colonna q del conto consuntivo 1943-44			—			
rimaste da pagare	TOTALE — Colonne f + g	i = h - e	k = n ± o	l = p - f	m = q - g	n = p + q - h	o = n - k	p = f + l	q = g + m
g = q - m	h = p + q - n								
25.000.000 —	25.000.000 —	—	—	—	—	—	—	—	25.000.000 —
1.500.000 —	1.500.000 —	—	—	—	1.829.620,50	1.829.620,50 +	1.829.620,50	—	3.329.620,50
26.500.000 —	26.500.000 —	—	—	—	1.829.620,50	1.829.620,50 +	1.829.620,50	—	28.329.620,50
3.290.810.889,20	25.770.621.000 —	—	—	5.363.882.971,59	3.658.212.736,18	9.022.095.707,77 +	9.022.095.707,77	27.843.693.082,36	6.949.023.625,41
4.596.831.544,70	30.428.669.687,80	8.762.880,20	—	5.369.269.218,83	5.033.897.553,67	10.403.166.772,50 +	10.403.166.772,50	31.201.107.361,90	9.630.729.098,40
4.570.331.544,70	30.402.169.687,80	8.762.880,20	—	5.369.269.218,83	5.032.067.933,17	10.401.337.152 —	+10.401.337.152 —	31.201.107.361,90	9.602.399.477,90
26.500.000 —	26.500.000 —	—	—	—	1.829.620,50	1.829.620,50 +	1.829.620,50	—	28.329.620,50
4.596.831.544,70	30.428.669.687,80	8.762.880,20	—	5.369.269.218,83	5.033.897.553,67	10.403.166.772,50 +	10.403.166.772,50	31.201.107.361,90	9.630.729.098,40

MARINA

AERONAUTICA

AGRICOLTURA E FORESTE

INDUSTRIA COMMERCIO
LAVORO

CULTURA POPOLARE

ITALIA OCCUPATA

(b) Somma iscritta con provvedimenti legislativi L. 5.000.100.000 —
 Somme di cui è mancata la reinscrizione, la cui acquisizione al conto dei residui viene sanata con apposito articolo
 della legge di approvazione del rendiconto generale per l'esercizio finanziario 1944-45 » 5.403.163.933,75

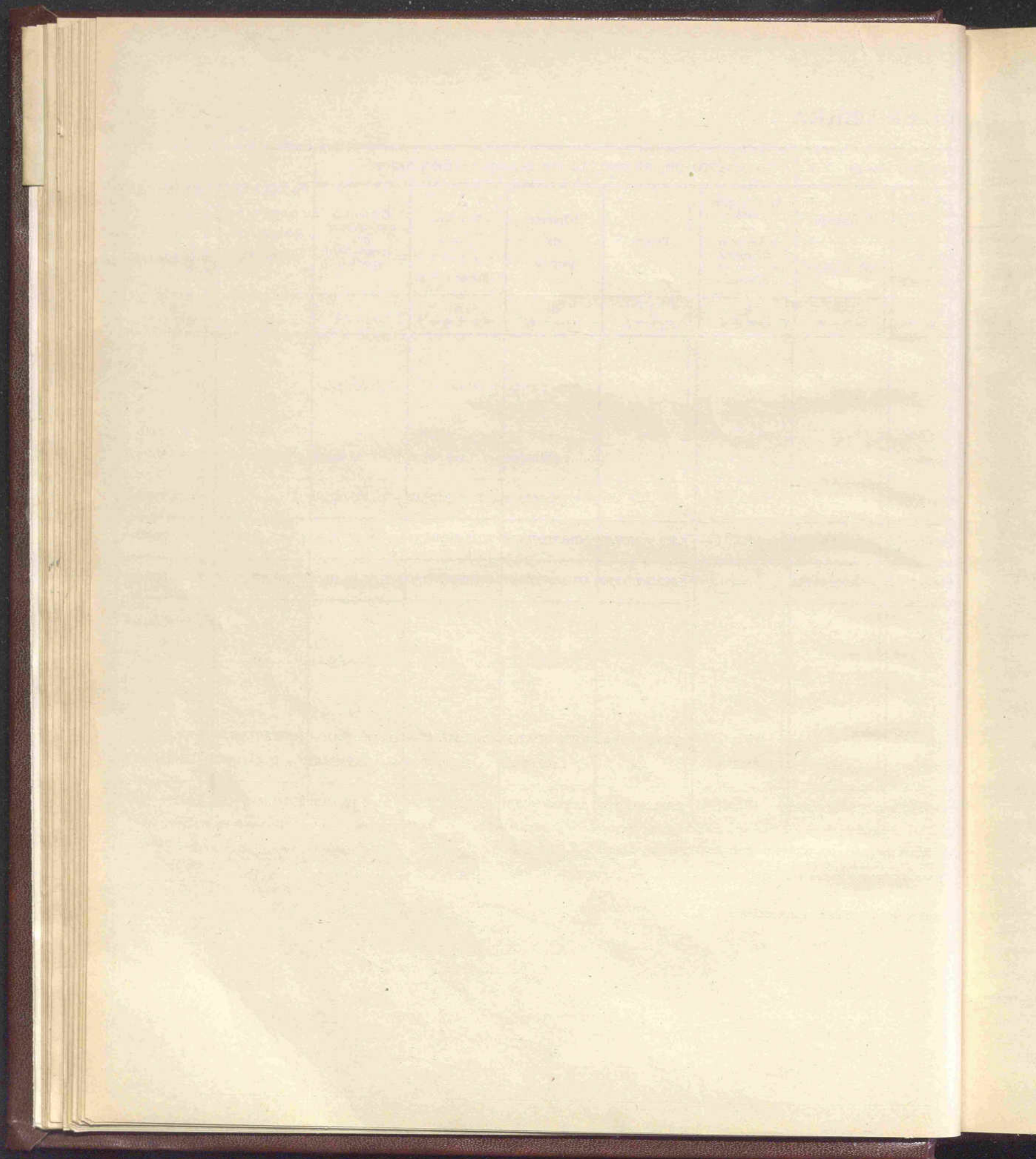
Somma che si elimina per economia » 10.403.263.933,75
 » 97.161,25

L. 10.403.166.772,50

L. 14.495.129,00

L. 15.942.303,50

L. 30.437.432,50



GESTIONE DEL SEDICENTE GOVERNO
DELLA REPUBBLICA SOCIALE ITALIANA

MARINA

AERONAUTICA

AGRICOLTURA E PESCE

INDUSTRIA COMMERCIO
LAVORO

CULTURA POPOLARE

ITALIA OCCUPATA

45-174

CAPITOLI				CONTO DELLA COMPETENZA PER L'ESERCIZIO					
Numero			DENOMINAZIONE	previste	S O M M E		TOTALE — Colonne f + g + h = p + q + r		
del 1943-44 a	del 1944-45 b	del 1945-46 c			d	e = h ± i		accertate	
								pagate	rimaste da pagare
			rapporti fra le colonne		f = p - l	g = q - m	h = p + q - r		
GESTIONE DEL SEDICENTE GOVERNO DELLA REPUBBLICA SOCIALE ITALIANA									
TITOLO I									
SPESA ORDINARIA									
CATEGORIA I. — SPESE EFFETTIVE									
<i>Spese generali.</i>									
1	1		Segretariato generale. Personale civile di ruolo. Stipendi ed assegni fissi . . .	4.000.000—	1.944.975,70	—	1.944.975,70		
2	2		Segretariato generale e corpo di Stato maggiore dell'esercito. Personale militare. Soldo ed assegni vari continuativi	4.000.000—	2.000.000—	—	2.000.000—		
3	3		Assegni ed indennità di missione per gli addetti ai Gabinetti	70.000—	—	—	—		
4	4		Indennità di missione e di tramutamento per i servizi del Segretariato generale	100.000—	—	—	—		
5	5		Premi di operosità e di rendimento al personale dell'amministrazione dell'esercito ed a quello di altre amministrazioni dello Stato	400.000—	138.074—	—	138.074—		
6	6		Indennità e spese per Commissioni e compensi per incarichi a personale estraneo all'amministrazione dello Stato	70.000—	—	—	—		
7	7		Residui passivi eliminati a senso dell'articolo 36 del decreto 18 novembre 1923, n. 2440, sulla contabilità generale e reclamati dai creditori (<i>Spesa obbligatoria</i>)	1.061.263,84 (a)	—	—	—		
8	8		Sussidi ai militari ed ai personali in attività di servizio, a quelli non in servizio e alle loro famiglie	950.000— (b)	599.776—	—	599.776—		
9	9		Spese casuali	1.205.000— (c)	384.474—	—	384.474—		
10	10		Spese di liti e di arbitramenti (<i>Spesa obbligatoria</i>)	200.000—	—	—	—		
11	11		Spese per le statistiche concernenti i servizi dell'amministrazione della guerra (articolo 3 del decreto-legge 27 maggio 1929, n. 1285, convertito nella legge 21 dicembre 1929, n. 2238)	per memoria	—	—	—		
				12.056.263,84	5.067.299,70	—	5.067.299,70		

(a) Somma iscritta mediante prelevamento dal fondo di riserva per le spese obbligatorie e d'ordine con il decreto ministeriale 21 marzo 1945, n. 179971.

(b) Compresa L. 450.000 per effetto dei decreti ministeriali 15 dicembre 1944 n. 873 (lire 200.000) e 21 marzo 1945, n. 68 (lire 250.000).

(c) C

MINISTERO DELLA GUERRA

SPESA

ATTENZIONE PER D M M E accertate rimaste da pagare g = q - m	L'ESERCIZIO 1944-45		CONTO DEI RESIDUI DEGLI ESERCIZI PRECEDENTI				PAGAMENTI complessivi (competenza e residui)	RESIDUI passivi al 30 giugno 1945	
	TOTALE — Colonne f + g	Economie o maggiori spese	Al 1° luglio 1944 — colonna q del conto consuntivo 1943-44	Pagati	Rimasti da pagare	TOTALE — Colonne l + m			Economie o eccedenze per assegnazioni speciali
X			X	X					
—	1.944.975,70	2.055.024,30	12.330.530,95	122	—	122	12.330.408,95	1.945.097,70	—
—	2.000.000	2.000.000	4.501.919,50	—	—	—	4.501.919,50	2.000.000	—
—	—	70.000	60.823,20	—	—	—	60.823,20	—	—
—	—	100.000	214.211,42	—	—	—	214.211,42	—	—
—	138.074	261.926	1.197.296,51	—	—	—	1.197.296,51	138.074	—
—	—	70.000	60.698,18	—	—	—	60.698,18	—	—
—	—	1.061.263,81	1.028.124,59	10.370	—	10.370	1.617.754,59	10.370	—
—	599.776	350.224	405.146,50	121.804	—	121.804	283.342,50	721.580	—
—	384.474	820.526	1.983.335	406.668	—	406.668	1.581.667	791.142	—
—	—	200.000	134.549,80	—	—	—	134.549,80	—	—
—	—	—	—	—	—	—	—	—	—
—	5.067.299,70	6.988.964,14	22.521.635,65	538.964	—	538.964	21.982.671,65	5.606.263,70	—

eto minister
(lire 250.000)

(c) Comprese lire 1.100.000 per effetto dei decreti ministeriali 29 dicembre 1944 n. 935 (lire 500.000) e 17 gennaio 1945, n. 30 (lire 600.000).

MARINA

AERONAUTICA

AGRICOLTURA E FORESTE

INDUSTRIA COMMERCIO
LAVORO

CULTURA POPOLARE

ITALIA OCCUPATA

CAPITOLI				CONTO DELLA COMPETENZA PER L'ESERCIZIO			
Numero			DENOMINAZIONE	previste	S O M M E		TOTAL — Colonne f h = p + q
a del 1943-44	b del 1944-45	c del 1945-46			accertate		
					pagate	rimaste da pagare	
d	e = h ± ?	f = p - l	g = q - m	h = p + q			
<i>Debito vitalizio.</i>							
12	12		Pensioni ordinarie (<i>Spese fisse</i>)	300.000.000	290.500.000	—	290.500.000
13	13		Indennità per una sola volta, invece di pensioni, ai termini degli articoli 3, 83, 109 del testo unico delle leggi sulle pensioni civili e militari, approvato col decreto 21 febbraio 1895, n. 70, ed altri assegni congeneri legalmente dovuti, tenuto conto delle modificazioni apportate coi decreti-legge: n. 1970 del 23 ottobre 1919, convertito nella legge 21 agosto 1921, n. 1144, n. 453 del 20 aprile 1920, convertito nella legge 17 aprile 1925, n. 473; e decreto n. 2480 del 21 novembre 1923 (<i>Spesa obbligatoria</i>)	500.000	—	—	—
14	14		Rendite annuali temporanee o vitalizie dovute a titolo d'indennizzo agli operai colpiti da infortunio nella esecuzione di lavori per conto dello Stato in zona di occupazione (<i>Spese fisse</i>)	200.000	—	—	—
15	15		Pensioni dell'Ordine Militare al valore ai decorati in congedo e loro eredi; spese di ufficio del Consiglio dell'Ordine (<i>Spese fisse</i>)	600.000	483.243,75	—	483.243,75
				301.300.000	290.983.243,75	—	290.983.243,75
<i>Spese per l'esercito.</i>							
16	16		Ufficiali dell'esercito e cappellani militari. Soldo ed assegni vari continuativi	390.000.000 (a)	201.000.000	—	201.000.000
17	17		Soldo ed assegni vari continuativi agli ufficiali in servizio presso il Ministero dell'economia corporativa (direzione generale per il controllo tecnico della produzione bellica)	5.000.000	200.000	—	200.000
18	18		Personali civili delle Amministrazioni militari dipendenti. Stipendi ed assegni fissi	45.000.000	23.027.600	—	23.027.600
			<i>Da riportarsi . . .</i>	440.000.000	224.227.600	—	224.227.600

(a) Comprese lire 90.000.000 per effetto del decreto ministeriale 21 marzo 1945, n. 69.

MINISTERO DELLA GUERRA

SPESA

DESCRIZIONE PER M M E accertata rimaste da pagare g = q - m	L'ESERCIZIO 1944-45		CONTO DEI RESIDUI DEGLI ESERCIZI PRECEDENTI					PAGAMENTI complessivi (competenza e residui) p = f + l	RESIDUI passivi al 30 giugno 1945 q = g + m
	TOTALE Colonne f + g h = p + q - n	Economie o maggiori spese i = h - e	Al 1° luglio 1944	Pagati	Rimasti da pagare m = q - g	TOTALE	Economie o eccedenze per assegnazioni speciali o = n - k		
			colonna q del conto consuntivo 1943-44			Colonne l + m			
			k = n ± o			l = p - f			
—	290.500.000	9.500.000	49.057.366,21	34.307.474,18	—	34.307.474,18	14.749.892,03	324.807.474,18	—
—	—	500.000	267.709,28	7.995	—	7.995	259.714,28	7.995	—
—	—	200.000	319.138,50	—	—	—	319.138,50	—	—
—	483.243,75	116.756,25	344.048,45	67.858,85	—	67.858,85	276.189,60	551.102,60	—
—	290.983.243,75	10.316.756,25	49.988.262,44	34.383.328,03	—	34.383.328,03	15.604.934,41	325.366.571,78	—
—	201.000.000	189.000.000	224.953.128,56	—	—	—	224.953.128,56	201.000.000	—
—	200.000	4.800.000	14.782.632,50	—	—	—	14.782.632,50	200.000	—
—	23.027.600	21.972.400	17.005.884	—	—	—	17.005.884	23.027.600	—
—	224.227.600	215.772.400	256.741.645,06	—	—	—	256.741.645,06	224.227.600	—

MARINA

AERONAUTICA

AGRICOLTURA E FORESTE

INDUSTRIA COMMERCIO
LAVORO

CULTURA POPOLARE

ITALIA OCCUPATA

CAPITOLI				CONTO DELLA COMPETENZA PER L'ESERCITO				
Numero			DENOMINAZIONE	S O M M E			Totale Colonie = p + h	
del 1943-44 a	del 1944-45 b	del 1945-46 c		d	previste e = h ± i	accertate		
						pagate f = p - l		rimaste da pagare g = q - m
				rapporti fra le colonne				
			Riporto . . .	440.000.000	224.227.600	—	224.227.600	
19	19		Personali civili non di ruolo (escluso quello salariato). Retribuzioni (decreto-legge 4 febbraio 1937, n. 100, convertito nella legge 7 giugno 1937, n. 1108) . . .	120.000.000	53.864.950	—	53.864.950	
20	20		Sottufficiali, caporali e soldati. Soldo ed assegni vari continuativi ai marescialli, sergenti maggiori, sergenti, caporali e soldati; indennità di ferma, di rafferma, di congedamento e di riassoldamento	285.000.000 (a)	161.800.000	—	161.800.000	
21	21		Spese per la preparazione della leva e per l'arruolamento degli iscritti e spese per la leva all'estero. Spese per la propaganda per arruolamento di volontari	500.000	114.950	—	114.950	
22	22		Spese di viaggio nei movimenti collettivi di corpi e reparti. Indennità di tramutamento e indennità di viaggio agli ufficiali, sottufficiali, militari di truppa, alle reclute e agli impiegati civili delle Amministrazioni militari dipendenti, nei viaggi e servizi isolati. Spese di viaggio dei parenti indigenti dei militari gravemente ammalati e dichiarati in pericolo di vita. Indennità stabilite per gli impiegati civili delle Amministrazioni militari dipendenti, adibiti a speciali servizi. Spese per indennità e per servizi all'estero. Gratificazioni ai congedati in seguito a rassegna. Indennità in luogo d'alloggio ad ufficiali generali addetti a comandi territoriali o a cariche corrispondenti. Indennità eventuali agli istruttori di scherma e di educazione fisica della gioventù italiana del littorio in servizio presso enti dell'esercito	50.000.000	21.128.000	—	21.128.000	
23	23		Spese generali dei corpi, istituti e stabilimenti militari e cioè: spese d'igiene pulizia, istruzione ed educazione del soldato; manutenzione e piccole riparazioni di biciclette; pulizia delle caserme, servizio telegrafico, telefonico e conti correnti postali, assegni per spese di ufficio e riservate; musei militari, sovvenzioni a circoli militari reggimentali e di presidio ed istituzioni analoghe. Spese per riviste e cerimonie di carattere militare. Reintegrazione al Fondo scorta dei corpi di somme anticipate e non recuperabili; soprassoldo di medaglia al valor militare e pensioni dell'Ordine Militare al valore alle bandiere e agli enti che non fanno parte dell'esercito	65.000.000 (b)	29.933.460	—	29.933.460	
			Da riportarsi . . .	960.500.000	491.068.960	—	491.068.960	

(a) Comprese lire 125.000.000 per effetto del decreto ministeriale 21 marzo 1945, n. 69.

(b)

MINISTERO DELLA GUERRA

SPESA

COMPETENZA PER O M M E	L'ESERCIZIO 1944-45		CONTO DEI RESIDUI DEGLI ESERCIZI PRECEDENTI					PAGAMENTI complessivi (competenza e residui)	RESIDUI passivi al 30 giugno 1945
	accertati	Economie o maggiori spese	Al 1° luglio 1944 — colonna q del conto consuntivo 1943-44	Pagati	Rimasti da pagare	TOTALE — Colonne l + m	Economie o eccedenze per assegnazioni speciali		
rimaste da pagare	TOTALE — Colonne f + g	i = h - e	k = n ± o	l = p - f	m = q - g	n' = p + q - h	o = n - k	p = f + l	q = g + m
g = q - m	h = p + q - n	i = h - e	k = n ± o	l = p - f	m = q - g	n' = p + q - h	o = n - k	p = f + l	q = g + m
—	224.227.600	215.772.400	256.741.645,06	—	—	—	256.741.645,06	224.227.600	—
—	53.864.950	66.135.050	88.906.619	—	—	—	88.906.619	53.864.950	—
—	161.800.000	123.200.000	56.065.998,20	—	—	—	56.065.998,20	161.800.000	—
—	114.950	385.050	167.079,85	—	—	—	167.079,85	114.950	—
—	21.128.000	28.872.000	37.850.009,80	—	—	—	37.850.009,80	21.128.000	—
—	29.933.460	35.066.540	3.552.918,67	—	—	—	3.552.918,67	29.933.460	—
—	491.068.960	469.431.040	443.284.270,58	—	—	—	443.284.270,58	491.068.960	—

(b) Comprese lire 35.000.000 per effetto del citato decreto ministeriale 21 marzo 1945, n. 69.

MARINA

AERONAUTICA

AGRICOLTURA E FORESTE

INDUSTRIA COMMERCIO
LAVORO

CULTURA POPOLARE

ITALIA OCCUPATA

CAPITOLI				CONTO DELLA COMPETENZA PER L'ESERCIZIO				
Numero			DENOMINAZIONE	S O M M E			Tot. — Colonne h = p +	
del 1943-44 a	del 1944-45 b	del 1945-46 c		d	previste e = h ± r	accertate		
						pagate f = p - l		rimaste da pagare g = q - m
				rapporti fra le colonne				
			Riporto . . .	960.500.000—	491.068.960—	—	491.068.960	
24	24		Corredo alle truppe. Spese di prima vestizione, di manutenzione e di rinnovazione del corredo e dell'equipaggiamento dei sottufficiali, dei militari di truppa e degli allievi degli Istituti, Accademie e Scuole militari e dei materiali per le musiche e per il servizio generale comune dei Corpi compresi i materiali di cucina. Lavatura oggetti di corredo ritirati ai congedati. Mano d'opera, macchinari e minute spese per il funzionamento dei magazzini centrali, degli opifici militari e della Commissione permanente per i collaudi in appello. Spesa per il corso teorico-pratico per gli ufficiali commissari aspiranti controllori presso i magazzini centrali militari . . .	300.000.000—	258.822.000—	—	258.822.000	
25	25		Pane e viveri per le truppe. Acquisto di grano, macinazione, fabbricazione di pane e galletta: acquisto dal commercio di pane, viveri ordinari e viveri di riserva. Mano d'opera, macchinario e minute spese per i panifici e gli altri stabilimenti di sussistenza	390.000.000— (a)	200.454.000—	—	200.454.000	
26	26		Casermaggio e combustibile per le truppe; manutenzione e rinnovazione del materiale di casermaggio; bucato degli effetti lettereci; mano d'opera, macchinario ed altre spese di esercizio dei magazzini; combustibile per il rancio e per il riscaldamento; paglia per giacitura della truppa; ammobiliamento dei locali; compensi per alloggi forniti dai comuni	80.000.000—	29.853.107—	—	29.853.107	
27	27		Servizio sanitario. Spese per la cura degli ammalati e degli inviati in osservazione negli ospedali e negli altri stabilimenti sanitari militari; spese di cura e di mantenimento degli stessi negli ospedali civili; competenze agli ecclesiastici non militari, alle suore, al personale borghese addetto a cure o servizi speciali; materiale sanitario; spese di funzionamento dell'Istituto chimico farmaceutico militare e di gabinetti scientifici militari; spese di assistenza sanitaria, profilassi ed igiene presso i Corpi, e onorari a medici militari. Spese per la cura ed assistenza ai feriti, ai tubercolosi ed agli altri ammalati in dipendenza della guerra	50.000.000— (b)	23.930.570—	—	23.930.570	
			Da riportarsi . . .	1.780.500.000—	1.004.128.637—	—	1.004.128.637	

(a) Dedotte lire 270.000.000 per effetto del decreto ministeriale 21 marzo 1945, n. 69.

(b) Co