

MINISTERO DELLA GUERRA

SPESA

COMPETENZA PER L'ESERCIZIO 1944-45		CONTO DEI RESIDUI DEGLI ESERCIZI PRECEDENTI						PAGAMENTI complessivi (competenza e residui)	RESIDUI passivi al 30 giugno 1945
COMME		Economie o maggiori spese	Al 1° luglio 1944 — colonna q del conto consuntivo 1943-44	Pagati	Rimasti da pagare	TOTALE — Colonne l + m	Economie o eccedenze per assegnazioni speciali		
accertate	TOTALE — Colonne f + g	i = h - e	k = n ± o	l = p - f	m = q - g	n = p + q - h	o = n - k	p = f + l	q = g + m
rimaste da pagare	h = p + q - n								
g = q - m									
—	491.068.960	469.431.040	443.284.270,58	—	—	—	443.284.270,58	491.068.960	—
—	258.822.000	41.178.000	48.904.917,39	1.327.020	—	1.327.020	47.577.897,39	260.149.020	—
—	200.454.000	189.546.000	126.862.412,47	—	—	—	126.862.412,47	200.454.000	—
—	29.853.107	50.146.893	22.408.395,76	—	—	—	22.408.395,76	29.853.107	—
—	23.930.570	26.069.430	26.039.339,82	—	—	—	26.039.339,82	23.930.570	—
—	1.004.128.637	776.371.363	667.499.336,02	1.327.020	—	1.327.020	666.172.316,02	1.005.455.657	—

b) Comprese lire 20.000.000 per effetto del citato decreto ministeriale 21 marzo 1945, n. 69.

MARINA

AERONAUTICA

AGRICOLTURA E FORESTE

INDUSTRIA LUMINERIE
LAVORO

CULTURA POPOLARE

ITALIA OCCUPATA

CAPITOLI				CONTO DELLA COMPETENZA PER L'ESERCIZIO					
Numero			DENOMINAZIONE	rapporti fra le colonne d	S O M M E			Tot. Colonne h = p +	
del 1943-44 a	del 1944-45 b	del 1945-46 c			previste e = k ± i	accertate			rimaste da pagare g = q - m
						pagate f = p - l			
					<i>Riporto . . .</i>	1.780.500.000	1.004.128.637		—
28	28		Servizi di rimonta. Acquisto di puledri e di quadrupedi di pronto servizio, premi per l'allevamento e la produzione equina. Spese per i centri rifornimento quadrupedi: affitto di terreni e di locali, piccoli lavori di manutenzione di fabbricati e di manufatti, coltivazione e raccolta delle derrate, competenze al personale operaio; acquisto di bestiame e di derrate, acquisto e manutenzione di macchine ed attrezzi; fide di bestiame. Servizio sanitario, religioso e minute spese diverse per i centri. Spese per rivista e precettazione quadrupedi. Provvista bardature e perdita cavalli in servizio	15.000.000	600.000	—	600.000		
29	29		Foraggi per i quadrupedi dell'esercito; spese per la fabbricazione di mangimi concentrati; razioni foraggio in contanti; onorari ai veterinari borghesi nei presidi sprovvisti di veterinari militari; paglia da lettiera, ferratura, medicinali, spese varie per le scuderie ed altre spese di mantenimento dei quadrupedi	50.000.000	13.651.000	—	13.651.000		
30	30		Spese per le manovre ed esercitazioni militari e cioè: indennità di viaggio e spese di trasporto per le truppe; spese di cancelleria, di stampa, di posta, telegrafi e telefoni ed altre degli Stati maggiori dei comandi ai campi e alle manovre e spese di materiali e lavori aventi diretta attinenza con l'addestramento tecnico dei reparti durante le manovre e le esercitazioni; spese per ricognizioni di frontiera e per esercitazioni speciali. Spese per il normale servizio della cinemateca; spese per addestramento al volo di ufficiali e per corsi di osservazione aerea. Spese per addestramento ed intervento del Corpo cc. nn. alle esercitazioni militari	4.000.000	—	—	—		
	31		Servizio dei collegamenti. Spese per manutenzione e rinnovazione del materiale per i collegamenti; materie prime; mano d'opera, macchinario e minute spese per i battaglioni del Genio (servizio collegamenti) le officine e le sezioni autonome collegamenti, mantenimento e funzionamento delle colombaie militari, contributi e premi per l'incremento della colombicoltura nazionale; rifornimento materiali per le esercitazioni di trasmissione; esercizio rete R. T. nazionale; linee telegrafiche e telefoniche militari; studi ed esperienze; indennità e spese di trasferta al personale civile addetto ai collegamenti; minute spese	12.000.000	546.163	—	546.163		
			<i>Da riportarsi . . .</i>	1.861.500.000	1.018.925.800	—	1.018.925.800		

Handwritten notes and markings on the left side of the page, including a large bracket grouping rows 28, 29, and 30, and the number '83' written vertically next to row 30. There is also a handwritten 'H6' next to row 30.

MINISTERO DELLA GUERRA

SPESA

COMPETENZA PER L'ESERCIZIO 1944-45		CONTO DEI RESIDUI DEGLI ESERCIZI PRECEDENTI						PAGAMENTI complessivi (competenza e residui)	RESIDUI passivi al 30 giugno 1945
COMME		Economie o maggiori spese	Al 1° luglio 1944 — colonna q del conto consuntivo 1943-44	Pagati	Rimasti da pagare	TOTALE — Colonne l + m	Economie o eccedenze per assegnazioni speciali		
accertate	TOTALE — Colonne f + g	i = h - e	k = n ± o	l = p - f	m = q - g	n = p + q - h	o = n - k	p = f + l	q = g + m
rimaste da pagare	g = q - m	h = p + q - n							
—	1.004.128.637	— 776.371.363	667.499.336,02	1.327.020	—	1.327.020	— 666.172.316,02	1.005.455.657	—
—	600.000	— 14.400.000	29.912.765,90	560,55	—	560,55	— 29.912.205,35	600.560,55	—
—	13.651.000	— 36.349.000	71.269.954,08	—	—	—	— 71.269.954,08	13.651.000	—
—	—	— 4.000.000	19.905.111,70	—	—	—	— 19.905.111,70	—	—
—	546.163	— 11.453.837	—	—	—	—	—	546.163	—
—	1.018.925.800	— 842.574.200	788.587.167,70	13.27.580,55	—	1.327.580,55	— 787.259.587,15	1.020.253.380,55	—

MARINA

AERONAUTICA

AGRICOLTURA E FORESTE

INDUSTRIA COMMERCIO LAVORO

CULTURA POPOLARE

ITALIA OCCUPATA

CAPITOLI			CONTO DELLA COMPETENZA PER L'ESER				
Numero			S O M M E				
DENOMINAZIONE			previste	accertate		TOTALI Colonne	
del 1943-44	del 1944-45	del 1945-46		pagate	rimaste da pagare		TOTALI Colonne
a	b	c	d	e = $h \pm i$	f = $p - l$	g = $q - m$	
			rapporti fra le colonne			h = $p + q$	
			<i>Riporto . . .</i>	1.861.500.000 —	1.018.925.800 —	—	1.018.925
32	32	—	Spese per funzionamento degli Istituti, Accademie, Scuole militari, Scuole allievi ufficiali, allievi sottufficiali e Scuole miste. Assegni agli insegnanti ed al personale di governo; spese per l'istruzione, l'igiene e l'educazione fisica degli allievi; biblioteche e pubblicazioni per l'insegnamento; arredamento didattico e scientifico; gite e campagne degli allievi. Spese varie di propaganda per le ammissioni alle scuole	10.000.000 —	500.000 —	—	500
33	33	—	Spese varie per istruzioni degli ufficiali e per l'assistenza morale del soldato, spese per le biblioteche centrali, di presidio e regimentali, spese per contributi per corsi di perfezionamento e di istruzione, premi per concorsi e per corsi militari ed altre spese inerenti all'istruzione degli ufficiali. Sovvenzioni e contributi a istituti e commissioni estranei all'Amministrazione militare per studi e ricerche di carattere scientifico	800.000 —	524.990 —	—	524
34	34	—	Istituto geografico militare. Spese per costruzione e pubblicazione di carte ed opere scientifiche e per l'esecuzione dei lavori vari dell'Istituto; per strumenti astronomici, geodetici e topografici; per stampa di pubblicazioni e monografie di carattere militare; per lavori geodetici e topografici in campagna e per le relative indennità e spese di viaggio; per l'addestramento pratico del personale	3.000.000 —	—	—	—
35	35	—	Servizi di Stato maggiore: spese postali, telegrafiche e telefoniche; preparazione e spedizione di documenti di mobilitazione, di manifesti e di cartoline; acquisto di carte e di pubblicazioni, di modelli e campioni di materiali, spese per esperimenti ed altre per la preparazione della mobilitazione, spese per l'acquisto di carte topografiche estere	5.000.000 —	—	—	—
36	36	—	Servizi di artiglieria. Allestimento, manutenzione e rinnovazione di armi, munizioni, carreggi, bardature, macchinari e materiali vari d'artiglieria, studi ed esperienze relative; musei e biblioteche di artiglieria, indennità di trasferta per i servizi del materiale di artiglieria	200.000.000 —	56.108.809 —	—	56.108
			<i>Da riportarsi . . .</i>	2.080.300.000 —	1.076.059.599 —	—	1.076.059

MINISTERO DELLA GUERRA

SPESA

COMPETENZA PER COMME accertate rimaste da pagare g = q - m	L'ESERCIZIO 1944-45		CONTO DEI RESIDUI DEGLI ESERCIZI PRECEDENTI					PAGAMENTI complessivi (competenza e residui) p = f + l	RESIDUI passivi al 30 giugno 1945 q = g + m
	TOTALE — Colonne f + g	Economie o maggiori spese i = h - e	Al 1° luglio 1944 — colonna q del conto consuntivo 1943-44	Pagati l = p - f	Rimasti da pagare m = q - g	TOTALE — Colonne l + m	Economie o eccedenze per assegnazioni speciali o = n - k		
			k = n ± o			n = p + q - h			
—	1.018.925.800	842.574.200	788.587.167,70	1.327.580,55	—	1.327.580,55	787.259.587,15	1.020.253.380,55	—
—	500.000	9.500.000	7.733.064,35	—	—	—	7.733.064,35	500.000	—
—	524.990	275.010	2.383.197,60	—	—	—	2.383.197,60	524.990	—
—	—	3.000.000	5.664.365,95	—	—	—	5.664.365,95	—	—
—	—	5.000.000	8.208.080,10	—	—	—	8.208.080,10	—	—
—	56.108.809	143.891.191	267.298.205,48	5.201.629,17	—	5.201.629,17	262.096.576,31	61.310.438,17	—
—	1.076.059.599	1.004.240.401	1.079.874.081,18	6.529.209,72	—	6.529.209,72	1.073.344.871,46	1.082.588.808,72	—

MARINA

AERONAUTICA

AGRICOLTURA E FORESTE

INDUSTRIA COMMERCIO
LAVORO

CULTURA POPOLARE

ITALIA OCCUPATA

CAPITOLI				CONTO DELLA COMPETENZA PER L'ESERCITO			TOTALE — Colonne		
Numero			DENOMINAZIONE d	rapporti fra le colonne	S O M M E			h = p + q	
del 1943-44 a	del 1944-45 b	del 1945-46 c			previste e = h ±	accertate			rimaste da pagare g = q - m
						pagate f = p - l	rimaste da pagare g = q - m		
			<i>Riporto . . .</i>	2.080.300.000 —	1.076.059.599 —	—	1.076.059		
37	37		Servizi del genio. Spese per manutenzione e rinnovazione del materiale del genio: materie prime, mano d'opera, macchinario e minute spese per i reggimenti, le officine e gli uffici lavori del genio; rifornimento dei materiali per le esercitazioni delle varie armi; istruzione pratiche del genio, funzionamento del servizio specialisti del genio; musei e biblioteche del genio; studi ed esperienze; indennità di trasferta per i servizi del materiale del genio; servizi dei trasporti affidati al genio militare; indennità di trasferta per i servizi del materiale del genio; servizio dei trasporti affidati al genio militare	25.000.000 —	12.667.000 —	—	12.667		
38	38		Servizi del genio. Lavori di mantenimento, restauri, ampliamenti e miglioramento dei fabbricati destinati ad uso militare, delle opere di fortificazione, dei depositi esplosivi e munizioni, dei locali adibiti ad uso dell'Amministrazione centrale nel palazzo del Ministero della guerra (compresi i lavori di grande stabilità), dei campi di tiro militari, delle strade, delle interruzioni stradali, dei ricoveri, paghe operai, indennità di trasferta e minute spese per i servizi sopraindicati Spese per l'illuminazione delle caserme, degli uffici e dei locali. Conservazione delle zone sacre di guerra e del cimitero italiano in Crimea; sistemazione delle aree cimiteriali per la tumulazione dei militari morti durante il servizio	60.000.000 —	32.508.845,15	—	32.508		
39	39		Servizi automobilistici. Spese per il funzionamento, il mantenimento e la rinnovazione degli autoveicoli; materie prime, mano d'opera, macchinari e minute spese per l'officina ed i laboratori; per riviste e censimento autoveicoli; per esperienze, concorsi e gare concernenti i servizi automobilistici; per i depositi carburanti e lubrificanti; indennità di trasferta per i servizi automobilistici; premi agli ufficiali dei servizi tecnici di cui al decreto-legge 23 gennaio 1936, n. 264, convertito nella legge 6 aprile 1936, n. 745	60.000.000 —	34.343.795	—	34.343		
40	40		Servizio chimico militare. Spese per studi, esperimenti e applicazioni pratiche. Spese per materiale di addestramento e di consumo delle unità chimiche, e per manutenzione dei mezzi tecnici di dotazione; spese per esercitazioni, spese per manutenzione materiale di addestramento in distribuzione agli enti dell'esercito; spese per indennità di trasferta dipendenti da esigenze del servizio chimico; premi agli ufficiali dei servizi tecnici ed al personale tecnico civile dei chimici di cui al decreto-legge 23 gennaio 1936, n. 264, convertito nella legge 6 aprile 1936, n. 745	5.000.000 —	500.000 —	—	500		
			<i>Da riportarsi . . .</i>	2.230.300.000 —	1.156.079.239,15	—	1.156.079		

MINISTERO DELLA GUERRA

SPESA



COMPETENZA PRECEDENTE	L'ESERCIZIO 1944-45		CONTO DEI RESIDUI DEGLI ESERCIZI PRECEDENTI					PAGAMENTI complessivi (competenza e residui)	RESIDUI passivi al 30 giugno 1945				
	O M M E	Economie o maggiori spese	Al 1° luglio 1944	Pagati	Rimasti da pagare	TOTALE	Economie o eccedenze per assegnazioni speciali						
			colonna q del conto consuntivo 1943-44			Colonne l + m							
accertate	rimaste da pagare	g	h	i	k	l	m	n	o	p	q		
		= q - m	= p + q - n	= h - e	= n ± o	= p - f	= q - g	= p + q - h	= n - k	= f + l	= g + m		
—	1.076.059.599	—	1.004.240.401	—	1.079.874.081,18	—	6.529.209,72	—	6.529.209,72	—	1.073.344.871,46	1.082.588.808,72	—
—	12.667.000	—	12.333.000	—	21.855.663,72	—	—	—	21.855.663,72	—	12.667.000	—	—
—	32.508.845,15	—	27.491.154,85	—	37.547.821,39	—	164.936	—	164.936	—	37.382.885,39	32.673.781,15	—
—	34.343.795	—	25.056.205	—	96.548.019,67	—	—	—	96.548.019,67	—	34.343.795	—	—
—	500.000	—	4.500.000	—	18.362.016,68	—	405.353,78	—	405.353,78	—	17.956.662,90	905.353,78	—
—	1.155.079.239,15	—	1.074.220.760,85	—	1.254.187.602,64	—	7.099.499,50	—	7.099.499,50	—	1.247.088.103,14	1.163.178.738,65	—

MARINA

AERONAUTICA

AGRICOLTURA E FORESTE

INDUSTRIA COMMERCIO
LAVORO

CULTURA POPOLARE

ITALIA OCCUPATA

CAPITOLI				CONTO DELLA COMPETENZA			
Numero			DENOMINAZIONE	S O M M E			
del 1943-44 a	del 1944-45 b	del 1945-46 c		rapporti fra le colonne d	previste e = h ± i	acc...	
						pagate f = p - l	rimaste da pagare g = q - r
			Riporto . . .	2.230.300.000 —	1.156.079.239,15	—	1.156.07
41	41	—	Servizio chimico militare. Spese per acquisto, distribuzione e manutenzione dei mezzi protettivi per il personale civile e militare dipendente dal Segretariato Generale Esercito. Acquisto di mezzi protettivi per conto di altre Amministrazioni statali (legge 6 aprile 1933, n. 284 e decreto legge 27 luglio 1938, n. 1429, convertito nella legge 22 dicembre 1938, n. 2201)	2.900.000 —	204.000 —	—	20
42	42	—	Spese per l'assicurazione contro gli infortuni sul lavoro degli operai che prestano la loro opera alle dipendenze delle Amministrazioni militari (decreto-legge 8 marzo 1933, n. 633, convertito nella legge 17 aprile 1935, n. 473). Spese per l'assicurazione obbligatoria contro le malattie professionali (decreto 13 maggio 1929, n. 928) (<i>Spesa obbligatoria</i>)	1.000.000 —	—	—	—
43	43	—	Spese per il Dopolavoro, per il personale dell'Amministrazione centrale dell'esercito e per le maestranze militari	167.200 —	—	—	—
44	44	—	Spese di trasporto di materiali e di quadrupedi per i servizi ordinari dell'Amministrazione militare e per acquisto dei mezzi relativi	200.000.000 —	16.147.000 —	—	16.14
45	45	—	Fitti d'immobili ad uso militare e canoni d'acqua; contributo a comuni per l'accasermamento di truppe, indennità per occupazioni temporanee d'immobili; rimborso d'imposte su immobili ceduti in uso gratuito; indennità ai funzionari degli uffici tecnici di finanza incaricati di accertare la congruità dei canoni di affitto. Provvista d'acqua potabile (<i>Spese fisse</i>)	20.000.000 —	7.953.751,15	—	7.95
46	46	—	Spese per risarcimento di danni a proprietà immobiliari e mobiliari e alle persone causati in servizio per circostanze di forza maggiore, in dipendenza di esercitazioni militari e per fatto dell'Amministrazione. Spese di giustizia agli agenti dell'Amministrazione per ragioni di servizio, sussidi in luogo dei titoli anzidetti (<i>Spesa obbligatoria</i>)	3.000.000 —	1.677.935 —	—	1.67
47	47	—	Spese per l'educazione fisica e sportiva nell'esercito e per l'incremento dell'educazione fisica in rapporto agli scopi dell'esercito. Impianto e sistemazione di campi sportivi e palestre; acquisto di attrezzi e spese diverse; premi, medaglie e diplomi ed altre spese per concorsi, gare ed esercitazioni. Contributi, sussidi e premi ad enti ed istituzioni di educazione fisica	500.000 —	10.000 —	—	1
			Da riportarsi . . .	2.457.867.200 —	1.182.071.955,30	—	1.182.07

MINISTERO DELLA GUERRA

SPESA

COMPETENZA		L'ESERCIZIO 1944-45		CONTO DEI RESIDUI DEGLI ESERCIZI PRECEDENTI				PAGAMENTI complessivi (competenza e residui)	RESIDUI passivi al 30 giugno 194	
S O M M E		Economie o maggiori spese	Al 1° luglio 1944	Pagati	Rimasti da pagare	TOTALE	Economie o eccedenze per assegnazioni speciali			
accantonamenti	rimaste da pagare		TOTALE Colonne f + g			colonna q del conto consuntivo 1943-44		Colonne l + m	o	P
g	h	i	k	l	m	n	o	p	q	
= q - r	= p + q - n	= h - e	= n ± o	= p - f	= q - g	= p + q - h	= n - k	= f + l	= g + m	
15	—	1.156.079.239,15	—1.074.220.760,85	1.254.187.602,64	7.099.499,50	—	7.099.499,50	—1.247.088.103,14	1.163.178.738,65	—
—	—	204.000	—2.698.000	13.904.412,75	—	—	—	—13.904.412,75	204.000	—
—	—	—	—1.000.000	3.481.248,15	—	—	—	—3.481.248,15	—	—
—	—	—	—167.200	204.139	—	—	—	—204.139	—	—
—	—	16.147.000	—183.853.000	14.467.539,80	—	—	—	—14.467.539,80	16.147.000	—
15	—	7.953.751,15	—12.046.248,85	30.330.308,33	397.145,90	—	397.145,90	—29.933.162,43	8.350.897,05	—
—	—	1.677.965	—1.322.035	2.304.399,50	318	—	318	—2.304.081,50	1.678.283	—
—	—	10.000	—490.000	814.514,20	—	—	—	—814.514,20	10.000	—
30	—	1.182.071.955,30	—1.275.795.244,70	1.319.694.164,37	7.496.963,40	—	7.496.963,40	—1.312.197.200,97	1.189.568.918,70	—

MARINA

AERONAUTICA

AGRICOLTURA E FORESTE

INDUSTRIA COMMERCIO
LAVORO

CULTURA POPOLARE

ITALIA OCCUPATA

CAPITOLI				CONTO DELLA COMPETENZA			L'ESER				
Numero			DENOMINAZIONE d	S O M M E			Tot. Colonne h = p +				
a del 1943-44	b del 1944-45	c del 1945-46		rapporti fra le colonne	previste e = h ± i	pagate f = p - l		rimaste da pagare g = q - n			
									acc...		
				2.457.867.200	1.182.071.955,30	—	1.182.07				
48	48	—	Sovvenzioni alla Casa Umberto I in Turate per i veterani ed invalidi delle guerre nazionali e ad altri istituti di beneficenza per militari e loro famiglie. Spese per sovvenzioni, oblazioni, concorsi e premi ad istituti, enti, società e sodalizi di carattere militare	845.000 (a)	576.327,50	—	57				
49	49	—	Spese di giustizia penale militare (<i>Spesa obbligatoria</i>)	200.000	200.000	—	20				
50	50	—	Eventuali deficienze di cassa dipendenti da forza maggiore, da dolo o negligenza di agenti dell'Amministrazione (articolo 39 del Testo unico approvato col decreto 2 febbraio 1928, n. 263)	<i>per memoria</i>	—	—	—				
				2.458.912.200	1.182.848.282,80	—	1.182.84				
			<i>Fondo a disposizione.</i>								
57	51	—	Fondo a disposizione per eventuali deficienze dei capitoli relativi a spese per l'esercito	33.000.000	—	—	—				
			<i>Spese diverse.</i>								
58	52	—	Premi per invenzioni, lavori e studi recanti utile contributo nei riguardi scientifici, tecnici od economici, ai servizi dell'esercito	20.000 (b)	18.155	—	—				
59	53	—	Contributo dell'Amministrazione militare all'ammortamento del mutuo concesso dalla Cassa depositi e prestiti all'Istituto nazionale per le case degli impiegati dello Stato, per la costruzione di alloggi per ufficiali e sottufficiali (articolo 11 della legge 27 giugno 1929, n. 1184)	<i>per memoria</i>	—	—	—				
				20.000	18.155	—	—				

(a) Compresa lire 300.000 per effetto del decreto ministeriale 3 settembre 1944, n. 544.

(b) Somma iscritta per effetto del decreto ministeriale 15 dicembre 1944, n. 873.

MINISTERO DELLA GUERRA

COMPETENZA S O M M E	L'ESERCIZIO 1944-45		CONTO DEI RESIDUI DEGLI ESERCIZI PRECEDENTI					PAGAMENTI complessivi (competenza e residui)	RESIDUI passivi al 30 giugno 1945
	accetti	Economie o maggiori spese	Al 1° luglio 1944 — colonna q del conto consuntivo 1943-44	Pagati	Rimasti da pagare	TOTALE — Colonne l + m	Economie o eccedenze per assegnazioni speciali		
		TOTALE — Colonne f + g	i = h - e	k = n ± o	l = p - f	m = q - g	n = p + q - h		
rimasti da pagare	g = q - f	h = p + q - n	k = n ± o	l = p - f	m = q - g	n = p + q - h	o = n - k	p = f + l	q = g + m
0 —	1.182.071.955,30	— 1.275.795.244,70	1.319.694.164,37	7.496.933,40	—	7.496.933,40	— 1.312.197.200,97	1.189.568.918,70	—
0 —	576.327,50	— 268.672,50	366.061	312.240	—	312.240	— 53.821	888.567,50	—
—	200.000	—	—	—	—	—	—	200.000	—
—	—	—	363.919,35	—	—	—	— 363.919,35	—	—
0 —	1.182.848.282,80	— 1.276.063.917,20	1.320.424.144,72	7.809.203,40	—	7.809.203,40	— 1.312.614.941,32	1.190.657.486,20	—
—	—	— 33.000.000	—	—	—	—	—	—	—
—	18.155	— 1.845	165.489	7.958	—	7.958	— 157.531	26.113	—
—	—	—	144.769,71	—	—	—	— 144.769,71	—	—
—	18.155	— 1.845	310.258,71	7.958	—	7.958	— 302.300,71	26.113	—

MARINA

AERONAUTICA

AGRICOLTURA E FORESTE

INDUSTRIA COMMERCIO
LAVORO

CULTURA POPOLARE

ITALIA OCCUPATA

CAPITOLI				CONTO DELLA COMPETENZA PER L'ESERCIZIO			TOTALE — Colonne f + g = h
Numero			DENOMINAZIONE d	previste e = h ± i	S O M M E		
del 1943-44 a	del 1944-45 b	del 1945-46 c			rapporti fra le colonne	pagate f = p - l	accor. rimaste da pagar. g = q - m
TITOLO II							
SPESA STRAORDINARIA							
CATEGORIA I. — SPESE EFFETTIVE							
<i>Spese per l'esercito.</i>							
63	54	—	Provvista o allestimento di materiali tecnici per rifornimento delle dotazioni e spese varie relative alla mobilitazione e spese di trasporto relative . . .	per memoria	—	—	—
46	64	55	Lavori inerenti alla difesa del territorio dello Stato, al ricovero di materiali di guerra, alla costruzione e alla sistemazione degli edifici militari e spese di trasporto relative	per memoria	—	—	—
	03						
65	56	—	Spese per l'applicazione delle convenzioni dei cippi di frontiera	50.000	—	—	—
99	57	—	Indennità di guerra. Indennità di assistenza alle famiglie	2.250.000.000 (a)	1.929.800.000	—	1.929.800.000
66	58	—	Assegnazione straordinaria per spese relative a servizi e prestazioni dell'Amministrazione militare dipendenti dallo stato di guerra	12.500.000.000 (b)	11.991.837.291,45	—	11.991.837.291,45
				14.750.050.000	13.921.637.291,45	—	13.921.637.291,45
<i>Spese diverse.</i>							
67	59	—	Spese per la costituzione ed il funzionamento della missione militare italiana in Spagna. Stipendi e paghe al personale (esclusi gli ufficiali). Indennità varie; stipendi ed assegni fissi del grado agli ufficiali della missione spagnola in Italia	2.000.000	—	—	—
116	03						
69 bis	60	—	Somma da erogare per provvidenze a favore del personale in dipendenza di offese nemiche (decreto-legge 16 dicembre 1942, n. 1498)	1.000.000 (c)	—	—	—
	09			3.000.000	—	—	—
CATEGORIA II. — MOVIMENTO DI CAPITALI							
<i>Partite che si compensano nell'entrata.</i>							
86	70	61	Anticipazioni ai corpi, istituti e stabilimenti militari, per provvedere alle momentanee deficienze di cassa rispetto alle periodiche anticipazioni loro fatte sugli altri capitoli di bilancio, nonché alle speciali esigenze determinate dai regolamenti (art. 3 del decreto-legge 5 dicembre 1928, n. 2638, convertito nella legge 31 dicembre 1928, n. 3049)	25.000.000	—	—	—
	15						
<i>Anticipazioni varie.</i>							
116	71	62	Anticipazioni agli ufficiali per l'acquisto di cavalli di servizio (art. 35 del Testo unico approvato col decreto 2 febbraio 1928, n. 263)	300.000	—	—	—
	29						

(a) Somma iscritta per effetto del provvedimento legislativo 20 luglio 1944, n. 437 (lire 600.000.000) e dei decreti ministeriali 31 agosto 1944, n. 547 (lire 250.000.000); 15 dicembre 1944, n. 860 (lire 300.000.000); 29 dicembre 1944, n. 935 (lire 400.000.000); 17 gennaio 1945, n. 1 (lire 500.000.000) e 21 marzo 1945, n. 68 (lire 200.000.000).

(b) Somma iscritta per effetto del decreto legislativo 15 dicembre 1944, n. 860 (lire 300.000.000) emesso in guerra e 12 febbraio 1945, n. 1 (lire 500.000.000) e 21 marzo 1945, n. 68 (lire 200.000.000).

(c) Somma iscritta per effetto del decreto legislativo 12 febbraio 1945, n. 1 (lire 500.000.000) e 21 marzo 1945, n. 68 (lire 200.000.000).

MINISTERO DELLA GUERRA

SPESA

COMPETENZA PER L'ESERCIZIO 1944-45		CONTO DEI RESIDUI DEGLI ESERCIZI PRECEDENTI						PAGAMENTI complessivi (competenza e residui)	RESIDUI passivi al 30 giugno 1945
S O M M E		Economie o maggiori spese	Al 1° luglio 1944 — colonna q del conto consuntivo 1943-44	Pagati	Rimasti da pagare	TOTALE — Colonne l + m	Economie o eccedenze per assegnazioni speciali		
accertate	TOTALE — Colonne f + g	i = h - e	k = n ± o	l = p - f	m = q - g	n = p + q - h	o = n - k	p = f + l	q = g + m
rimaste da pagare	g = q - m	h = p + q - n							
—	—	—	2.837.421,44	—	—	—	2.837.421,44	—	—
—	—	—	10.005.579,93	—	—	—	10.005.579,93	—	—
—	—	50.000	36.986	—	—	—	36.986	—	—
—	1.929.800.000	320.200.000	—	—	—	—	—	1.929.800.000	—
5	11.991.837.291,45	508.162.708,55	6.458.426.939,45	2.443.512.858,93	—	2.443.512.858,93	4.014.914.080,52	14.435.350.150,38	—
5	13.921.637.291,45	828.412.708,55	6.471.306.926,82	2.443.512.858,93	—	2.443.512.858,93	4.027.794.067,89	16.365.150.150,38	—
—	—	2.000.000	4.000.000	—	—	—	4.000.000	—	—
—	—	1.000.000	47.842.228,84	—	—	—	47.842.228,84	—	—
—	—	3.000.000	51.842.228,84	—	—	—	51.842.228,84	—	—
—	—	25.000.000	—	—	—	—	—	—	—
—	—	300.000	1.829.620,50	—	—	—	1.829.620,50	—	—

(b) Somma iscritta per effetto dei decreti ministeriali 30 settembre 1944, n. 171067 (lire 6.000.000.000) emanato in applicazione del decreto legislativo 20 agosto 1944, n. 575 concernente autorizzazioni di spese relative allo stato di guerra; 31 dicembre 1944, n. 178497 (lire 2.500.000.000) emanato in applicazione del regio decreto-legge 5 agosto 1943, n. 717 concernente autorizzazione di spese relative allo stato di guerra e 12 febbraio 1945, n. 180683 (lire 4.000.000.000) emanato in applicazione del citato decreto legislativo 20 agosto 1944, n. 575.

(c) Somma iscritta per effetto del decreto ministeriale 22 marzo 1945, n. 182197 emanato in applicazione del regio decreto-legge 6 dicembre 1942, n. 1498 recante provvidenze a favore del personale dello Stato in dipendenza di offese nemiche.

MARINA

AERONAUTICA

AGRICOLTURA E FORESTE

INDUSTRIA COMMERCIO
LAVORO

CULTURA POPOLARE

ITALIA OCCUPATA

CAPITOLI				CONTO DELLA COMPETENZA			L'ESERCIZIO		
Numero			DENOMINAZIONE	rapporti fra le colonne	S O M M E			TOTALE — Colonne f + g h = p + q - n	
del 1943-44 a	del 1944-45 b	del 1945-46 c			d	previste e = h ± n	accor		
							pagate f = p - l		rimasti da pagare g = q - m
CAPITOLI AGGIUNTI									
<i>per spese dell'esercizio 1943-44 e degli esercizi precedenti, non aventi riferimento con alcuno di quelli iscritti nello stato di previsione per l'esercizio finanziario 1944-45 (3° comma dell'articolo 144 del regolamento per la contabilità generale dello Stato).</i>									
CATEGORIA I. — SPESE EFFETTIVE									
73	63	—	Spese per la costruzione di un nuovo campo di tiro a segno in Roma (regio decreto-legge 25 gennaio 1939, n. 296, convertito nella legge 2 giugno 1939, n. 739)		—	—	—		
74	64	—	Premio straordinario agli squadristi, dipendenti militari e civili, di ruolo e non di ruolo, dell'Amministrazione della guerra (legge 9 maggio 1939, n. 700)		—	—	—		
75	65	—	Assegnazione straordinaria per spese relative a servizi e prestazioni dell'amministrazione della guerra, inerenti o dipendenti dalle operazioni militari in Albania		—	—	—		
76	66	—	Assegnazione straordinaria per spese relative a servizi, opere, fortificazioni e prestazioni dell'Amministrazione militare, comprese quelle inerenti o dipendenti dalla situazione delle Colonie		—	—	—		
77	67	—	Spese inerenti a liquidazioni di guerra (1915-1918)		—	—	—		
78	68	—	Spese per la costruzione di una Acropoli alpina sul Doss di Trento (legge 5 dicembre 1941, n. 1497)		—	—	—		
51	69	—	Carabinieri. Ufficiali. Stipendi ed assegni fissi		—	—	—		
52	70	—	Carabinieri. Sottufficiali, appuntati, carabinieri ed allievi carabinieri. Assegni fissi, premi di arruolamento, indennità di rafferma		—	—	—		
53	71	—	Indennità e spese di viaggio nei movimenti collettivi dei Carabinieri. Indennità di tramutamento e indennità di viaggio agli ufficiali, ai sottufficiali ed ai militi ed agli impiegati civili addetti alle legioni, nei viaggi e servizi isolati. Indennità e soprassoldi vari stabiliti per gli ufficiali, i sottufficiali ed i militari dei Carabinieri in posizioni speciali o adibiti a speciali servizi. Spese per indennità e per servizi all'estero. Gratificazioni ai congedati in seguito a rassegna		—	—	—		
<i>Da riportarsi . . .</i>					—	—	—		

Handwritten notes in the left margin:

- 21 (next to row 73)
- 46 (next to row 74)
- 01 (next to row 74)
- 03 (next to row 75)
- 85 (next to row 77)
- 45 (next to row 78)
- 03 (next to row 78)
- 01 (next to row 51)
- 01 (next to row 52)

MINISTERO DELLA GUERRA

SPESA

COMPETENZA		L'ESERCIZIO 1944-45		CONTO DEI RESIDUI DEGLI ESERCIZI PRECEDENTI				PAGAMENTI complessivi (competenza e residui)	RESIDUI passivi al 30 giugno 1945
S O M M E		Economie o maggiori spese	Al 1° luglio 1944 colonna q del conto consuntivo 1943-44	Pagati	Rimasti da pagare	TOTALE — Colonne l + m	Economie o eccedenze per assegnazioni speciali		
accettate	rimaste da pagare	TOTALE — Colonne f + g	—	—	—	—	—	—	
g = q - n	h = p + q - n	i = h - e	k = n ± o	l = p - f	m = q - g	n = p + q - h	o = n - k	p = f + l	q = g + m
—	—	—	1.441.737,10	—	—	—	1.441.737,10	—	—
—	—	—	—	—	—	—	—	—	—
—	—	—	232.771.310,16	—	—	—	232.771.310,16	—	—
—	—	—	155.213.343,71	4.093.975	—	4.093.975	151.119.368,71	4.093.975	—
—	—	—	13.128.980,78	—	—	—	13.128.980,78	—	—
—	—	—	4.000.000	—	—	—	4.000.000	—	—
—	—	—	5.061.717,15	—	—	—	5.061.717,15	—	—
—	—	—	9.997.150,20	—	—	—	9.997.150,20	—	—
—	—	—	6.347.000	—	—	—	6.347.000	—	—
—	—	—	427.961.239,10	4.093.975	—	4.093.975	423.867.264,10	4.093.975	—

MARINA

AERONAUTICA

AGRICOLTURA E FORESTE

INDUSTRIA COMMERCIO
LAVORO

CULTURA POPOLARE

ITALIA OCCUPATA

CAPITOLI				CONTO DELLA COMPETENZA			L'ESERCIZIO	
Numero			DENOMINAZIONE	S O M M E			TOTALE — Colonne f + g h = p + q - n	
del 1943-44 a	del 1944-45 b	del 1945-46 c		rapporti tra le colonne d	previste e = h ±	pagate f = p -		rimanenti da pagare g = q - m
			Riporto . . .	—	—	—	—	
53	72	03	Carabinieri. Corredo, spese di prima vestizione, di manutenzione e di rinnovazione del corredo dei sottufficiali, appuntati, carabinieri ed allievi e dei materiali per le musiche	—	—	—	—	
53	73	03	Spese generali delle legioni carabinieri: assegni per spese d'ufficio e di riscaldamento e per spese riservate; pane, viveri e casermaggio per gli allievi carabinieri; paghe operai; rette d'ospedale e spese per l'igiene e la profilassi presso gli enti, spese per l'assistenza morale al carabiniere, spese per rimonta, indennità di prima provvista bardature, indennità per perdita cavalli di servizio, spese per foraggi, ferratura, bardatura ed altre spese di mantenimento dei quadrupedi; armi, munizioni e buffetterie per i carabinieri, materiali del genio, lavori manutenzione fabbricati; spese per il servizio chimico militare, manutenzione maschere antigas, spese di funzionamento della scuola centrale carabinieri; educazione fisica e sportiva; addestramento e campi d'arma. Spese di trasporto di materiali e di quadrupedi per i servizi dei carabinieri	—	—	—	—	
53	74	03	Servizi automobilistici. Spese per il funzionamento, il mantenimento e la rinnovazione degli automezzi in servizio dei carabinieri; spese per l'assicurazione contro i danni verso i terzi e contro gli incendi delle autovetture date in uso agli ufficiali dei carabinieri	—	—	—	—	
53	75	01	Indennità temporanea ai sottufficiali e militari dell'Arma dei carabinieri (legge 27 giugno 1929, n. 1047)	—	—	—	—	
46	76	03	Difesa contraerei. Provvista e manutenzione ordinaria di materiali di dotazione e di consumo occorrenti per la milizia contraerei; provvista e manutenzione ordinaria dei locali; impianto e manutenzione delle reti di avvistamento; esperimenti di difesa e di parziale mobilitazione (regio decreto legge 24 novembre 1938, n. 1888, convertito nella legge 2 giugno 1939, n. 739. Difesa delle coste e protezione degli impianti. Esperimenti di difesa	—	—	—	—	
46	77	03	Indennità temporanea ai sottufficiali e militari di truppa dell'esercito (legge 27 giugno 1929, n. 1047)	—	—	—	—	

MINISTERO DELLA GUERRA

SPESA

L'ESERCIZIO 1944-45		CONTO DEI RESIDUI DEGLI ESERCIZI PRECEDENTI					PAGAMENTI complessivi (competenza e residui)	RESIDUI passivi al 30 giugno 1945
TOTALE Colonne f + g	Economie o maggiori spese i = h - e	Al 1° luglio 1944 — colonna q del conto consuntivo 1943-44 k = n ± o	Pagati l = p - f	Rimasti da pagare m = q - g	TOTALE — Colonne l + m n = p + q - h	Economie o eccedenze per assegnazioni speciali o = n - k		
h = p + q - n	i = h - e	k = n ± o	l = p - f	m = q - g	n = p + q - h	o = n - k	= f + l	= g + m
—	—	427.961.239,10	4.093.975	—	4.093.975	423.867.264,10	4.093.975	—
—	—	27.568.003,55	—	—	—	27.568.003,55	—	—
—	—	25.155.710,85	19.173	—	19.173	25.136.537,85	19.173	—
—	—	2.200.331,05	—	—	—	2.200.331,05	—	—
—	—	4.547.155	—	—	—	4.547.155	—	—
—	—	36.973.787,10	—	—	—	36.973.787,10	—	—
—	—	765.027	—	—	—	765.027	—	—
—	—	525.171.253,65	4.113.148	—	4.113.148	521.058.105,65	4.113.148	—

MARINA

AERONAUTICA

AGRICOLTURA E FORESTE

INDUSTRIA COMMERCIO
LAVORO

CULTURA POPOLARE

ITALIA OCCUPATA

CAPITOLI			CONTO DELLA COMPETENZA PER L'ESERCIZIO				
Numero			S O M M E				
a del 1943-44	b del 1944-45	c del 1945-46	DENOMINAZIONE	previste	accantonate		TOTALE — Colonne f + g
					pagate	rimaste da pagare	
				e = h ±	f = p - l	g = q - m	h = p + q - n
			rapporti fra le colonne				
RIASSUNTO PER TITOLI							
TITOLO I							
SPESA ORDINARIA							
CATEGORIA I. — SPESE EFFETTIVE							
			Spese generali	12.056.263,84	5.067.299,70	—	5.067.299,70
			Debito vitalizio	301.300.000 —	290.983.243,75	—	290.983.243,75
			Spese per l'esercito	2.458.912.200 —	1.182.848.282,80	—	1.182.848.282,80
			Fondo a disposizione	33.000.000 —	—	—	—
			Spese diverse	20.000 —	18.155 —	—	18.155 —
			Totale della categoria I della parte ordinaria	2.805.288.463,84	1.478.916.981,25	—	1.478.916.981,25
TITOLO II							
SPESA STRAORDINARIA							
CATEGORIA I. — SPESE EFFETTIVE							
			Spese per l'esercito	14.750.050.000 —	13.921.637.291,45	—	13.921.637.291,45
			Spese diverse	3.000.000 —	—	—	—
			Capitoli aggiunti	—	—	—	—
			Totale della categoria I della parte straordinaria	14.753.050.000 —	13.921.637.291,45	—	13.921.637.291,45

MINISTERO DELLA GUERRA

SPESA

COMPETENZA PER ESERCIZIO 1944-45		CONTO DEI RESIDUI DEGLI ESERCIZI PRECEDENTI					PAGAMENTI complessivi (competenza e residui)	RESIDUI passivi al 30 giugno 1945	
COMME		Economie o maggiori spese	Al 1° luglio 1944 — colonna q del conto consuntivo 1943-44	Pagati	Rimasti da pagare	TOTALE — Colonne l + m			Economie o eccedenze per assegnazioni speciali
accennate	TOTALE — Colonne f + g	i = h - e	k = n ± o	l = p - f	m = q - g	n = p + q - h	o = n - k	p = f + l	q = g + m
—	5.067.299,70	6.988.934,14	22.521.675,65	538.964	—	538.964	21.982.671,65	5.606.263,70	—
—	290.933.243,75	10.316.756,25	49.988.262,44	34.383.328,03	—	34.383.328,03	15.604.934,41	325.366.571,78	—
—	1.182.848.282,80	1.276.063.917,20	1.320.424.144,72	7.809.203,40	—	7.809.203,40	1.312.614.941,32	1.190.657.486,20	—
—	—	33.000.000	—	—	—	—	—	—	—
—	18.155	1.845	310.253,71	7.958	—	7.958	302.300,71	26.113	—
—	1.478.916.981,25	1.326.371.482,59	1.393.244.301,52	42.739.453,43	—	42.739.453,43	1.350.504.848,09	1.521.656.434,68	—
—	13.921.637.291,45	828.412.708,55	6.471.306.926,82	2.443.512.858,93	—	2.443.512.858,93	4.027.794.067,89	16.365.150.150,38	—
—	—	3.000.000	51.842.228,84	—	—	—	51.842.228,84	—	—
—	—	—	525.171.253,65	4.113.148	—	4.113.148	521.058.105,65	4.113.148	—
—	13.921.637.291,45	831.412.708,55	7.048.320.409,31	2.447.626.006,93	—	2.447.626.006,93	4.600.694.402,38	16.369.263.298,38	—

MARINA

AERONAUTICA

AGRICOLTURA E FORESTE

INDUSTRIA COMMERCIO
LAVORO

CULTURA POPOLARE

ITALIA OCCUPATA

CAPITOLI			CONTO DELLA COMPETENZA			L'ESERCIZIO		
Numero			S O M M E					
a del 1943-44	b del 1944-45	c del 1945-46	D E N O M I N A Z I O N E d	rapporti fra le colonne e = h ± i	previste	pagate	rimaste da pagare g = q - r	TOTALE
								Colonne f + g h = p + q - n
			CATEGORIA II. — MOVIMENTO DI CAPITALI					
			Partite che si compensano con l'entrata		25.000.000	—	—	—
			Anticipazioni varie		300.000	—	—	—
			Totale della categoria II — Movimenti di capitali . . .		25.300.000	—	—	—
			Totale del titolo II — (Parte straordinaria) . . .		14.778.350.000	13.921.637.291,45	—	13.921.637.291,45
			Totale delle spese ordinarie e straordinarie . . .		17.583.638.463,84	15.400.554.272,70	—	15.400.554.272,70
			RIASSUNTO PER CATEGORIE					
			Categoria I. — Spese effettive (Parte ordinaria e straordinaria)		17.558.338.463,84	15.400.554.272,70	—	15.400.554.272,70
			Categoria II. — Movimento di capitali		25.300.000	—	—	—
			Totale . . .		17.583.638.463,84 (a)	15.400.554.272,70	—	15.400.554.272,70

(a) Somma autorizzata con lo stato di previsione approvato con decreto ministeriale 26 giugno 1944 L. 2.829.707
 Variazioni dipendenti da leggi e decreti speciali (veggasi prospetto n. 3 della parte generale) . . . L. 14.752.870.000 —
 Variazioni dipendenti da prelevamento dal Fondo di riserva per le spese obbligatorie e d'ordine
 (veggasi prospetto n. 4 della parte parte generale) » 1.061.263,84

Previsione risultante . . . L. 17.583.638

(b) Economi

MINISTERO DELLA GUERRA

SPESA

COMPETENZA	L'ESERCIZIO 1944-45		CONTO DEI RESIDUI DEGLI ESERCIZI PRECEDENTI					PAGAMENTI complessivi (competenza e residui)	RESIDUI passivi al 30 giugno 1945
	S O M M E	Economie o maggiori spese	Al 1° luglio 1944 — colonna q del conto consuntivo 1943-44	Pagati	Rimasti da pagare	TOTALE — Colonne l + m	Economie o eccedenze per assegnazioni speciali		
acc...	TOTALE — Colonne f + g	o	colonna q del conto consuntivo 1943-44	Pagati	Rimasti da pagare	TOTALE — Colonne l + m	Economie o eccedenze per assegnazioni speciali	PAGAMENTI complessivi (competenza e residui)	RESIDUI passivi al 30 giugno 1945
rimasti da pagare	h = p + q - n	i = h - e	k = n ± o	l = p - f	m = q - g	n = p + q - h	o = n - k	p = f + l	q = g + m
g = q - ...									
—	—	25.000.000	—	—	—	—	—	—	—
—	—	300.000	1.829.620,50	—	—	—	1.829.620,50	—	—
—	—	25.300.000	1.829.620,50	—	—	—	1.829.620,50	—	—
45	13.921.637.291,45	856.712.708,55	7.050.150.029,81	2.447.626.006,93	—	2.447.626.006,93	4.602.524.022,88	16.369.263.298,38	—
70	15.400.554.272,70	2.183.084.191,14	8.443.394.331,33	2.490.365.460,36	—	2.490.365.460,36	5.953.028.870,97	17.890.919.733,06	—
70	15.400.554.272,70	2.157.784.191,14	8.441.564.710,83	2.490.365.460,36	—	2.490.365.460,36	5.951.199.250,47	17.890.919.733,06	—
—	—	25.300.000	1.829.620,50	—	—	—	1.829.620,50	—	—
70	15.400.554.272,70	2.183.084.191,14	8.443.394.331,33	2.490.365.460,36	—	2.490.365.460,36	5.953.028.870,97 (b)	17.890.919.733,06	—

(b) Economia verificatasi nella gestione dei residui.

L. 2.829.707

L. 14.753.931

L. 17.583.638

MARINA

AERONAUTICA

AGRICOLTURA E FORESTE

INDUSTRIA COMMERCIO LAVORO

CULTURA POPOLARE

ITALIA OCCUPATA

CAPITOLI				CONTO DELLA COMPETENZA PER L'ESERCIZIO 1					
Numero			DENOMINAZIONE d	rapporti fra le colonne } e = h ± i	S O M M E			TOTALE — Colonne f + g h = p + q - n	
a del 1943-44	b del 1944-45	c del 1945-46			previste	accetti			
						pagate	rimaste da pagare		
							f = p - l		g = q - m
GESTIONI EXTRA - BILANCIO									
	001		Gestione del Governo militare alleato	—	205.947.806,50	—	205.947.806,50		
39	002	39	Gestione autonoma della Sardegna attuata dal Comando militare dell'Isola	—	270.500.000—	—	270.500.000—		
	003		Gestione dell'Ufficio di ragioneria delegato per la Sicilia	—	83.854.790,63	—	83.854.790,63		
				—	560.302.597,13	—	560.302.597,13		

COMPETENZA PER L'ESERCIZIO 1944-45		CONTO DEI RESIDUI DEGLI ESERCIZI PRECEDENTI					PAGAMENTI complessivi (competenza e residui)	RESIDUI passivi al 30 giugno 1945	
COMME		Al 1° luglio 1944 — colonna q del conto consuntivo 1943-44	Pagati	Rimasti da pagare	TOTALE — Colonne l + m	Economie o eccedenze per assegnazioni speciali			
accertate	Economie o maggiori spese								
rimaste da pagare	TOTALE — Colonne f + g								
g = q - m	h = p + q - n	i = h - e	k = n ± o	l = p - f	m = q - g	n = p + q - h	o = n - k	p = f + l	q = g + m
—	205.947.806,50 +	205.947.806,50	—	—	—	—	—	205.947.806,54	—
—	270.500.000 —	+ 270.500.000 —	—	—	—	—	—	270.500.000 —	—
—	83.854.790,63 +	83.854.790,63	—	—	—	—	—	83.854.790,63	—
—	560.302.597,13 +	560.302.597,13	—	—	—	—	—	560.302.597,13	—

MARINA

AERONAUTICA

AGRICOLTURA E FORESTE

INDUSTRIA COMMERCIO
LAVORO

CULTURA POPOLARE

ITALIA OCCUPATA

CAPITOLI				CONTO DELLA COMPETENZA			L'ESERCIZIO 1
Numero			DENOMINAZIONE d	previste e = h ± i	S O M M E		TOTALE — Colonne f + g h = p + q - n
del 1943-44 a	del 1944-45 b	del 1945-46 c			accor		
					pagate f = p - l	rimaste da pagare g = q - m	
RIEPILOGO GENERALE							
			Gestione del Governo legittimo	30.437.432.568	25.831.838.143,07	4.596.831,56	30.428.669.687,80
			Gestione del sedicente Governo della Repubblica italiana	17.583.638.463,84	15.400.554.272,70	—	15.400.554.272,70
			Gestioni extra-bilancio	—	560.302.597,13	—	560.302.597,13
			Totale	48.021.071.031,84	41.792.695.012,90	4.596.831,56	46.389.526.557,63

(a) Somma pagata dal Governo legittimo L. 10.403.166,7
Economia realizzata dal sedicente governo repubblicano fascista » 5.953.028,8
L. 4.450.137,3

Visto e riconosciuto conforme alle scritture della Corte dei conti, salvo la sanatoria legislativa delle eccedenze di spesa di cui è menzionata nella deliberazione della Corte a sezioni riunite, di pari data.

Roma, addì 18 febbraio 1952

IL PRESIDENTE
ORTONA

Riconosciute

Roma, addì 3

MINISTERO DELLA GUERRA

SPESA

COMPETENZA O M M E acc rimaste da pagar g = q - n	L'ESERCIZIO 1944-45		CONTO DEI RESIDUI DEGLI ESERCIZI PRECEDENTI					PAGAMENTI complessivi (competenza e residui) = f + l	RESIDUI passivi al 30 giugno 1945 = g + m	
	TOTALE — Colonne f + g	Economie	Al 1° luglio 1944 — colonna q del conto consuntivo 1943-44	Pagati	Rimasti	TOTALE	Economie o eccedenze per assegnazioni speciali			
		o maggiore spese			da pagare	—				
		i = h - e	k = n ± o		l = p - f	m = q - g				n = p + q - h
7	4.596.831,54	30.428.669.687,80	— 8.762.880,20	—	5.369.269.218,83	5.033.897.553,67	10.403.166.772,50	+ 10.403.166.772,50	31.201.107.361,90	9.630.729.098,40
0	—	15.400.554.272,70	— 2.183.084.191,14	8.443.394.331,33	2.490.365.460,36	—	2.490.365.460,36	— 5.953.028.870,97	17.890.919.732,06	—
3	—	560.302.597,13	+ 560.302.597,13	—	—	—	—	—	560.302.597,13	—
0	4.596.831,54	46.389.526.557,63	— 1.631.544.474,21	8.443.394.331,33	7.859.634.679,19	5.033.897.553,67	12.893.532.232,86	+ 4.450.137.901,53 (a)	49.652.329.692,09	9.630.729.098,40

L. 10.403.166,7

» 5.953.028,97

L. 4.450.137,53

di cui è men-

Riconosciute esatte e conformi alle scritture della Ragioneria Generale dello Stato.

Roma, addì 24 gennaio 1952

IL RAGIONIERE GENERALE DELLO STATO
BALDUCCI

Roma, addì, 2 gennaio 1952

IL MINISTRO
PACCIARDI

MARINA

AERONAUTICA

AGRICOLTURA E FORESTE

INDUSTRIA COMMERCIO
LAVORO

CULTURA POPOLARE

ITALIA OCCUPATA

Date	Particulars	Debit	Credit	Balance	Total
Jan 1	Balance				
Jan 15	John Doe	10.00		10.00	10.00
Jan 20	Jane Smith		5.00	5.00	15.00
Jan 25	Robert Brown	20.00		20.00	35.00
Jan 30	William Green		15.00	15.00	50.00
Feb 5	Thomas White	30.00		30.00	80.00
Feb 10	Elizabeth Black		10.00	10.00	90.00
Feb 15	James Gray	15.00		15.00	105.00
Feb 20	Mary Hill		5.00	5.00	110.00
Feb 25	George King	25.00		25.00	135.00
Feb 30	Charlotte Lee		10.00	10.00	145.00
Mar 5	Richard Scott	10.00		10.00	155.00
Mar 10	Anna Adams		5.00	5.00	160.00
Mar 15	Benjamin Baker	15.00		15.00	175.00
Mar 20	Sarah Carter		10.00	10.00	185.00
Mar 25	Edward Davis	20.00		20.00	205.00
Mar 30	Rebecca Evans		5.00	5.00	210.00
Apr 5	Frank Foster	10.00		10.00	220.00
Apr 10	Isabella Gibson		10.00	10.00	230.00
Apr 15	Henry Hall	15.00		15.00	245.00
Apr 20	Margaret Hill		5.00	5.00	250.00
Apr 25	William King	20.00		20.00	270.00
Apr 30	Louise Lee		10.00	10.00	280.00
May 5	Robert Martin	10.00		10.00	290.00
May 10	Anna North		5.00	5.00	295.00
May 15	Benjamin O'Brien	15.00		15.00	310.00
May 20	Sarah Patten		10.00	10.00	320.00
May 25	Edward Quinn	20.00		20.00	340.00
May 30	Rebecca Ryan		5.00	5.00	345.00
Jun 5	Frank Scott	10.00		10.00	355.00
Jun 10	Isabella Taylor		10.00	10.00	365.00
Jun 15	Henry Turner	15.00		15.00	380.00
Jun 20	Margaret Walker		5.00	5.00	385.00
Jun 25	William Young	20.00		20.00	405.00
Jun 30	Louise Zeller		10.00	10.00	415.00
Total		315.00	315.00		415.00

PR

S

CONTO CONSUNTIVO
PER L'ESERCIZIO FINANZIARIO DAL 1° LUGLIO 1944
AL 30 GIUGNO 1945

SPESA DEL MINISTERO DELLA MARINA

MARINA

AERONAUTICA

AGRICOLTURA E FORESTE

INDUSTRIA COMMERCIO
LAVORO

CULTURA POPOLARE

ITALIA OCCUPATA



COMPTON CONTABILITÄT
PER L'ESERCIZIO FINANZIARIO DAL 1. MAGGIO 1944
AL 30 GIUGNO 1944

SPESA DEL MINISTERO DELLA MARINA

merc
della
app
Mini

amm
ni m

Pers
Debi
Com
Istit
Man
Serv
Serv
Spes
Oner

Fond

lire

SP
Gest
tin
Gest
ver
Ita

Mov
Gest
tin
Gest
ver
Ita

To

acc
con

NOTA PRELIMINARE

Gli stati di previsione della spesa del Ministero della marina (Servizi della marina militare e della marina mercantile) per l'esercizio finanziario 1944-45, gestione del governo legittimo e gestione del sedicente governo della repubblica italiana, approvati rispettivamente con il decreto ministeriale 31 marzo 1945, emanato in applicazione dell'art. 13 del decreto legislativo luogotenenziale 31 dicembre 1944, n. 492, e con decreto del Ministro delle finanze 26 giugno 1944, presentavano i seguenti risultati complessivi:

	Gestione del Governo legittimo	Gestione del sedicente governo della repubblica italiana	Insieme
CATEGORIA I. — <i>Spese effettive</i>	7.521.358.630	1.785.873.500	9.307.232.130
CATEGORIA II. — <i>Movimento di capitali</i>	180.000.000	160.000.000	340.000.000
Totali L.	7.701.358.630	1.945.873.500	9.647.232.130

Nel corso delle citate gestioni vennero apportate, alle previsioni predette, variazioni in aumento per un ammontare complessivo di L. 8.147.779.394, distribuite come segue fra i diversi gruppi di spese delle due gestioni medesime:

CATEGORIA I. — <i>Spese effettive</i> :	Gestione del Governo legittimo	Gestione del sedicente governo della repubblica italiana	Totale
Personale	1.042.274.128	81.330.000	1.123.604.128
Debito vitalizio	68.000.000	—	68.000.000
Competenza prigionieri	375.000.000	—	375.000.000
Istituti di marina	14.625.737	—	14.625.737
Manutenzione fabbricati	8.324.884	—	8.324.884
Servizi logistici	123.262.142	—	123.262.142
Servizi tecnici	5.493.217	50.000.000	55.493.217
Spese dipendenti dalla guerra	1.197.350.000	5.000.000.000	6.197.350.000
Oneri vari	2.119.286	—	2.119.286
	2.836.449.394	5.131.330.000	7.967.779.394
CATEGORIA II. — <i>Movimento di capitali</i> :			
Fondo scorta	80.000.000	100.000.000	180.000.000
Totali L.	2.916.449.394	5.231.330.000	8.147.779.394

In dipendenza delle variazioni predette, le previsioni iniziali risultano al 30 giugno 1945, aumentate a lire 17.795.011.524 come emerge dal seguente prospetto n. 1.

1. — Classificazione delle variazioni introdotte nel corso dell'esercizio

	Previsione iniziale approvata con disposizioni legislative	VARIAZIONI IN AUMENTO			VARIAZIONI IN DIMINUZIONE		VARIAZIONI COMPLESSIVE	PREVISIONI DEFINITIVE
		Maggiori assegnazioni con le leggi e decreti	Prelevamento dal fondo di riserva per spese obbligatorie e spese impreviste	Riassegna- zione di fondi	Minori assegnazioni con leggi e decreti	Passaggi di fondi ad altre amministra- zioni		
SPESE EFFETTIVE								
Gestione del governo legittimo	7.521.358.630	3.113.301.000	150.000	139.123.394	416.125.000	—	2.836.449.394	10.357.808.024
Gestione del sedicente governo della repubblica italiana	1.785.873.500	5.131.360.000	—	—	30.000	—	5.131.330.000	6.917.203.500
TOTALE	9.307.232.130	8.244.661.000	150.000	139.123.394	416.155.000	—	7.967.779.394	17.275.011.524
Movimento di capitali:								
Gestione del governo legittimo	180.000.000	80.000.000	—	—	—	—	80.000.000	260.000.000
Gestione del sedicente governo della repubblica italiana	160.000.000	100.000.000	—	—	—	—	100.000.000	260.000.000
TOTALE	340.000.000	180.000.000	—	—	—	—	180.000.000	520.000.000
TOTALE GENERALE	9.647.232.130	8.424.661.000	150.000	139.123.394	416.155.000	—	8.147.779.294	17.795.011.524

In confronto alle previsioni definitive, di cui ai prospetti precedenti, il conto consuntivo presenta gli accertamenti di cui al seguente prospetto n. 2, nel quale gli accertamenti stessi vengono posti a confronto con quelli del precedente esercizio 1943-44.

AERONAUTICA

AGRICOLTURA E FORESTE

INDUSTRIA COMMERCIO
LAVORO

CULTURA POPOLARE

ITALIA OCCUPATA

2. — Previsioni ed accertamenti complessivi dell'esercizio e confronto con quelli dell'esercizio precedente.

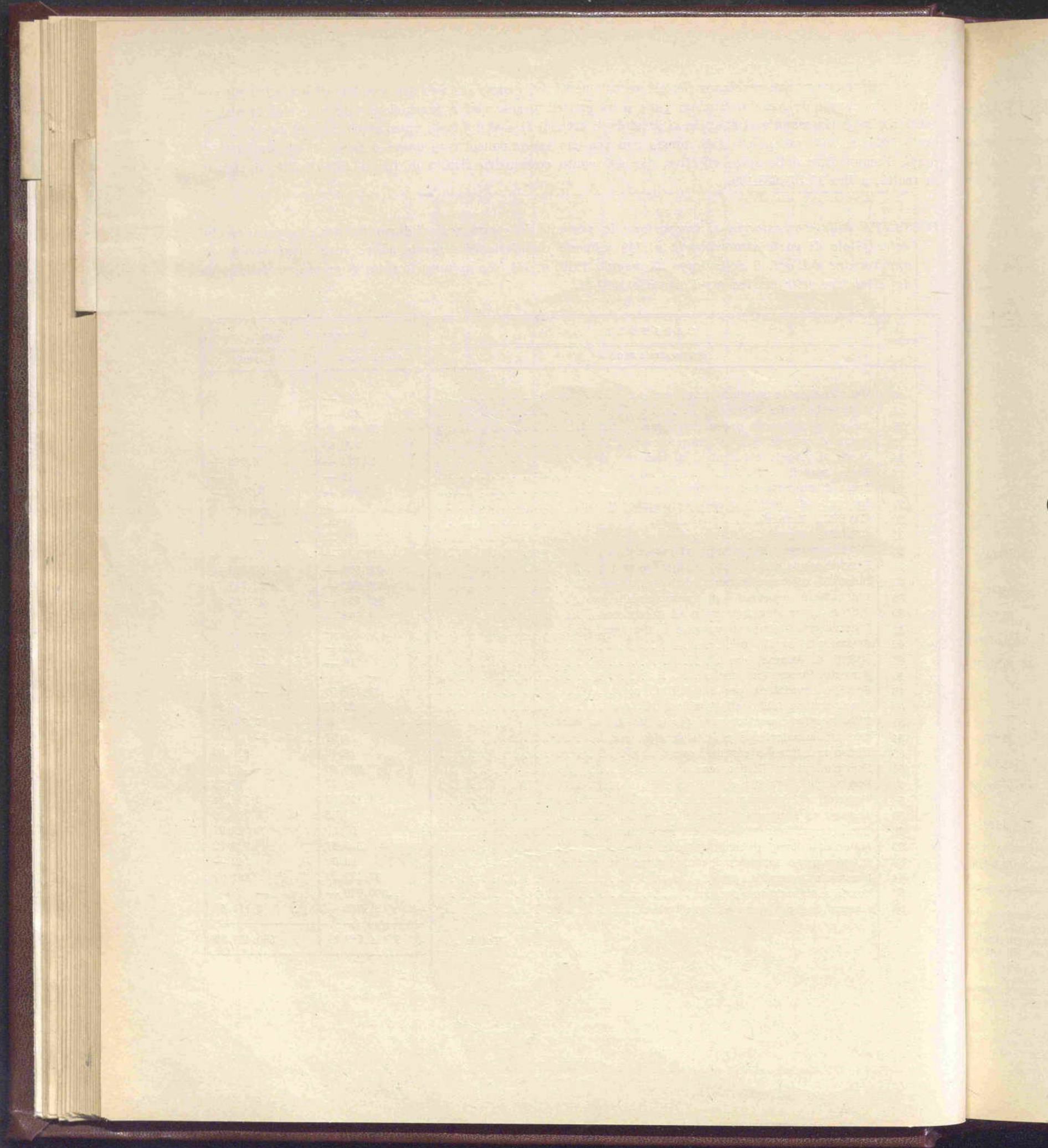
	PREVISIONI			ACCERTAMENTI			ECONOMIE + O MAGGIORI SPESE (3 — 6)
	Previsioni iniziali 1	Variazioni autorizzate nel corso dell'esercizio 2	Previsioni definitive 1 + 2 3	Somme pagate 4	Somme restate da pagare 5	Totale (4 + 5) 6	
SPESE EFFETTIVE							
<i>Esercizio 1944-45</i>							
Gestione del Governo legittimo	7.521.358.680 —	2.886.440.394 —	10.357.808.024 —	8.115.062.407,41	2.208.285.848,24	10.323.848.345,65 +	34.450.073,85
Gestione del sedicente governo della repub- blica italiana	1.785.873.500 —	5.131.330.000 —	6.917.203.500 —	4.849.078.294,61	—	4.849.078.294,61 +	2.067.225.205,89
Esercizio 1943-44	9.307.232.130 —	7.967.779.394 —	17.275.011.524 —	12.965.040.792,02	2.208.285.848,24	15.173.326.640,26 +	2.101.084.883,74
Differenze	4.013.589.130 —	13.923.210.635 —	18.898.799.795 —	13.223.697.620,55	3.507.397.913,25	16.731.095.533,80 +	2.105.704.231,20
	+ 4.393.643.000 —	5.955.431.241 —	1.561.788.241 —	258.656.828,58 —	1.299.112.065,01 —	1.557.768.893,54 +	4.019.347,40
MOVIMENTO DI CAPITALI							
<i>Esercizio 1944-45</i>							
Gestione del Governo legittimo	180.000.000 —	80.000.000 —	260.000.000 —	260.000.000 —	—	260.000.000 —	—
Gestione del sedicente governo della repub- blica italiana	160.000.000 —	100.000.000 —	260.000.000 —	—	—	—	260.000.000 —
Esercizio 1943-44	340.000.000 —	180.000.000 —	520.000.000 —	260.000.000 —	—	260.000.000 —	—
Differenze	163.000.000 —	—	163.000.000 —	160.000.000 —	3.000.000 —	163.000.000 —	—
	+ 177.000.000 —	180.000.000 +	357.000.000 +	100.000.000 +	3.000.000 —	97.000.000 +	260.000.000 —
INSIEME							
<i>Esercizio 1944-45</i>							
Gestione del Governo legittimo	7.701.358.680 —	2.916.449.394 —	10.617.808.024 —	8.375.062.407,41	2.208.285.848,24	10.583.348.345,65 +	34.450.073,85
Gestione del sedicente governo della repub- blica italiana	1.845.873.500 —	5.231.330.000 —	7.177.203.500 —	4.849.078.294,61	—	4.849.078.294,61 +	2.327.225.205,89
Esercizio 1943-44	9.647.232.130 —	8.147.779.394 —	17.795.011.524 —	13.225.040.792,02	2.208.285.848,24	15.433.326.640,26 +	3.301.084.883,74
Differenze	5.076.589.130 —	13.923.210.635 —	18.999.799.795 —	13.883.697.620,55	3.510.397.913,25	16.894.095.533,80 +	2.105.704.231,20
	+ 4.570.643.000 —	5.775.431.241 —	1.204.788.241 —	158.656.828,58 —	1.302.112.065,01 —	1.460.768.893,54 +	255.980.652,54 (a)

(a) Maggiore economia.

Si ritiene opportuno precisare che gli accertamenti delle spese effettive comprendono lire 139.123.394 per somme rimborsate da amministrazioni varie e da privati per servizi e prestazioni loro rese dal Ministero della marina e riassegnate al bilancio ai sensi degli articoli 21 e 44 del testo unico approvato col decreto 2 febbraio 1928, n. 263; ma poichè tali somme non possono essere considerate nuove o maggiori disponibilità di fondi, l'ammontare delle spese effettive, che dal conto consuntivo risulta di lire 17.275.011.524, si riduce, in realtà, a lire 17.135.888.130.

DISTINTA delle economie che si trasportano in aumento delle assegnazioni di competenza e dei fondi residui del capitolo di parte straordinaria n. 110 « Fondo complementare per le nuove costruzioni navali » in applicazione dell'art. 5 della legge 23 maggio 1940, n. 544, che approva lo stato di previsione della spesa del Ministero della marina per l'esercizio 1940-41.

Numero	CAPITOLI DENOMINAZIONE	ECONOMIE IN CORSO	
		Competenza	Residui
2	Manutenzione e miglioramenti, ecc.	42 —	—
4	Biblioteche della Marina	431 —	—
9	Assegni e indennità di missione, ecc.	59.264,50	4.763 —
12	Premi di operosità e rendimento, ecc.	626,55	—
14	Spese di viaggio e indennità di missione, ecc.	28.524 —	2.048 —
17	Spese casuali	43 —	5 —
24	Spese di trasferte e di missione, ecc.	10.796 —	60.000 —
27	Indennità di corredo e contributi scolastici, ecc.	1 —	—
30	C.R.E.M., Vestiario	81 —	—
31	C.R.E.M., Viveri	73 —	—
33	Difese costiere - Soprassoldi al personale	440.167 —	100.000 —
34	Servizio semaforico e radiotelegrafico ecc.	402.668 —	150.000 —
37	Indennità di rappresentanza, di alloggio, ecc.	106.992 —	22.130,15
38	Indennità di missione e di tramutamento, ecc.	343.524 —	68.165,20
39	Indennità per viaggi collettivi ed isolati, ecc.	1.053 —	—
41	Casermaggio - Corpi di guardia e illuminazione	4 —	—
42	Armamenti navali, ecc.	224 —	—
43	Istituti di Marina, ecc.	16 —	—
46	Servizio Idrografico, ecc.	—	56 —
48	Servizio ospedaliero per il C.R.E.M., ecc.	29.110,50	—
50	Manutenzione fabbricati, fortificazioni, ecc.	26,45	4,28
51	Fitto locali e canoni d'acqua per la Marina militare	—	85.505,35
54	Servizio semaforico e radiotelegrafico, ecc.	4,97	—
55	Difese marittime e costiere, ecc.	18,79	220,39
56	Servizio automobilistico, ecc.	605,40	47,20
57	Combustibili liquidi e solidi, ecc.	78,77	16,70
58	Materiali di consumo, ecc.	1.196,03	2.711,24
59	Acquisti ed impianti di macchinari, ecc.	77,85	790,20
60	Spese per il funzionamento dei regi Arsenalì, ecc.	26,30	22,97
62	Materiali e lavori di manutenzione, ecc.	373,57	323,12
63	Rinnovamento munizionamento e torpedini, ecc.	88,50	140 —
64	Personale lavorante, ecc.	37.499,20	421,69
67	Fondo a disposizione, ecc.	1.000.000 —	—
68	Assegni fissi per spese di cancelleria	21.053 —	3.111,50
	Totale	2.484.689,38	500.481,99



GESTIONE DEL GOVERNO LEGITTIMO ITALIANO

AERONAUTICA

AGRICOLTURA E FORESTE

INDUSTRIA COMMERCIO
LAVORO

CULTURA POPOLARE

ITALIA OCCUPATA

CAPITOLI				CONTO DELLA COMPETENZA PER L'ESERCIZIO			TOTALE	
DENOMINAZIONE				S O M M E			Colonne f + g	
				previste	accantonate			
del 1943-44	del 1944-45	del 1945-46	e = h ± i		f = p - l	g = q - m	h = p + q - n	
a	b	c		d				rapporti fra le colonne
GESTIONE DEL GOVERNO LEGITTIMO ITALIANO								
TITOLO I								
SPESA ORDINARIA								
CATEGORIA I. — SPESE EFFETTIVE								
<i>Spese generali</i>								
1	1	1	Ministero. Personale (carriera amministrativa e subalterni). Stipendi ed assegni vari continuativi. (<i>Spese fisse</i>)	16.750.000 — (a)	13.734.928,30	3.015.000	16.749.928,30	
2	2	2	Manutenzione e miglioramento del fabbricato sede del Ministero e fitto di locali per l'Amministrazione centrale e canoni d'acqua	900.000 —	494.358 —	405.642	899.958 —	
3	3	3	Servizio delle autovetture per l'Amministrazione centrale	800.000 —	784.364 —	15.636	800.000 —	
4	4	4	Biblioteche della regia Marina	160.000 — (d)	58.499 —	101.501	159.569 —	
5	5	5	Spese di telegrammi per l'Amministrazione centrale. (<i>Spesa obbligatoria</i>)	100.000 —	40.722,90	59.277	100.000 —	
6	6	6	Residui passivi eliminati a senso dell'art. 36 del regio decreto 18 novembre 1923, n. 2440, sulla contabilità generale e reclamati dai creditori. (<i>Spesa obbligatoria</i>)	<i>per memoria</i>				—
7	7	7	Spese di liti e di arbitramenti. (<i>Spesa obbligatoria</i>)	80.000 — (f)	30.672 —	46.228	76.897 —	
8	8	8	Spese per indennità di infortuni e risarcimento danni. (<i>Spesa obbligatoria</i>)	150.000 — (h)	44.434 —	101.366	145.832 —	
9	9	9	Assegni e indennità di missione per gli addetti ai Gabinetti	720.000 — (i)	461.675 —	199.000	660.735,50	
10	10	10	Sussidi ad impiegati, ad insegnanti, al personale subalterno, a quello avventizio ed al personale salariato pel servizio dei fari, in attività di servizio	150.000 —	147.880 —	2.120	150.000 —	
<i>Da riportarsi . . .</i>				19.810.000 —	15.797.533,20	3.945.386	19.742.919,80	

- (a) Comprese lire 8.750.000 di cui lire 8.250.000 per effetto dei decreti ministeriali 31 dicembre 1944, n. 102670 emanato in applicazione del decreto legislativo luogotenenziale 18 novembre 1944, n. 328 recante miglioramenti economici a favore del personale statale (lire 5.750.000) e del regio decreto 29 maggio 1945, n. 110957 emanato in applicazione del decreto legislativo luogotenenziale 13 marzo 1945, n. 116 recante miglioramenti economici a favore del personale statale (lire 2.500.000) e lire 500.000 per effetto del decreto legislativo luogotenenziale 28 giugno 1945, n. 329 recante la concessione dell'indennità di congiuntura al personale.
- (b) Somma iscritta con il decreto legislativo luogotenenziale 23 novembre 1944, n. 375.
- (c) Economia che si trasporta in aumento alle assegnazioni di competenza del capitolo n. 110 « Fondo complementare per le nuove costruzioni navali » in applicazione dell'articolo 5 della legge 23 maggio 1940, n. 544 che approva lo stato di previsione della spesa del Ministero della marina per l'esercizio finanziario 1940-41.
- (d) Comprese lire 100.000 per effetto del decreto legislativo luogotenenziale 28 giugno 1945, n. 329.
- (e) Somma iscritta con il decreto legislativo luogotenenziale 11 giugno 1945, n. 328.
- (f) Comprese lire 50.000 per effetto dei decreti ministeriali 6 giugno 1945, n. 111743 (lire 25.000) e 30 giugno 1945, n. 124179 (lire 25.000) concernenti prelevamenti dal fondo di riserva per le spese obbligatorie e d'ordine.
- (g) Somma che si eliminano
- (h) Comprese concernenti prelevamenti
- (i) Somma che si eliminano
- (l) Comprese luogotenenziale 18 novembre 1944, n. 328
- (m) Somma concernenti prelevamenti menzionati

MINISTERO DELLA MARINA

SPESA

COMPETENZA	L'ESERCIZIO 1944-45		CONTO DEI RESIDUI DEGLI ESERCIZI PRECEDENTI					PAGAMENTI complessivi (competenza e residui)	RESIDUI passivi al 30 giugno 1945
	accettate	Economie o maggiori spese	Al 1° luglio 1944 — colonna q del conto consuntivo 1943-44	Pagati	Rimasti da pagare	TOTALE — Colonne l + m	Economie o eccedenze per assegnazioni speciali		
rimaste da pagare	TOTALE — Colonne f + g	o	colonna q del conto consuntivo 1943-44	Pagati	Rimasti da pagare	TOTALE — Colonne l + m	Economie o eccedenze per assegnazioni speciali	complessivi (competenza e residui)	RESIDUI passivi al 30 giugno 1945
g = q - m	h = p + q - n	i = h - e	k = n ± o	l = p - f	m = q - g	n = p + q - h	o = n - k	p = f + l	q = g + m
3.015.000	16.749.928,30	71,70	—	942.800	407.200	1.350.000	+ 1.350.000 (b)	14.677.728,30	3.422.200
405.600	899.958	42	—	—	5.000	5.000	+ 5.000 (b)	494.358	410.600
15.630	800.000	(c)	—	—	—	—	—	784.364	15.636
101.070	159.569	431	—	135	—	135	+ 135 (e)	58.634	101.070
59.277	100.000	(c)	—	8.656,60	16.343,40	25.000	+ 25.000 (b)	49.379,50	75.620,50
—	—	—	—	—	—	—	—	—	—
46.225	76.897	3.103	—	11.303	—	11.303	+ 11.303 (g)	41.975	46.225
101.380	145.832	4.168	—	118.526	10.000	128.526	+ 128.526 (i)	162.960	111.398
199.000	660.735,50	59.264,50 (c)	—	25.237	—	25.237	+ 25.237 (m)	486.912	199.060,50
2.190	150.000	—	—	4.000	6.000	10.000	+ 10.000 (e)	151.880	8.120
3.945.380	19.742.919,80	67.080,20	—	1.110.657,60	444.543,40	1.555.201	+ 1.555.201	16.908.190,80	4.389.930

(g) Somma costituita dalla differenza tra lire 12.000 iscritte con il citato decreto legislativo luogotenenziale 11 giugno 1945, n. 328 e lire 697 (lire 5.750.000) che si eliminano per economia.

(h) Compresa lire 100.000 per effetto dei citati decreti ministeriali 6 giugno 1945, n. 111743 (lire 50.000) e 30 giugno 1945, n. 124179 (lire 50.000), concernenti prelievi dal fondo di riserva per le spese obbligatorie e d'ordine.

(i) Somma costituita dalla differenza tra lire 130.000 iscritte con il citato decreto legislativo luogotenenziale 11 giugno 1945, n. 328 e lire 1.474 che si eliminano per economia.

(l) Compresa lire 600.000 per effetto del decreto legislativo luogotenenziale 12 marzo 1945, n. 100, in applicazione del decreto legislativo luogotenenziale 17 novembre 1944, n. 335, riguardante miglioramenti economici al personale addetto ai gabinetti.

(m) Somma risultante dalla differenza tra l'assegnazione di lire 30.000 disposta con il citato decreto legislativo luogotenenziale 23 novembre 1944, n. 375 e l'economia di lire 4.763 che si trasporta in aumento ai fondi residui del citato capitolo n. 110, ai sensi delle disposizioni menzionate nella precedente nota (c).

(lire 25.000)

AERONAUTICA

AGRICOLTURA E FORESTE

INDUSTRIA COMMERCIO LAVORO

CULTURA POPOLARE

ITALIA OCCUPATA

CAPITOLI				CONTO DELLA COMPETENZA PER L'ESERCIZIO 1944-45			
Numero			DENOMINAZIONE	S O M M E			
del 1943-44 a	del 1944-45 b	del 1945-46 c		previste e = h ± i	pagate f = p - l	rimaste da pagare g = q - n	TOTALE — Colonne f + g h = p + q - n
			Riparto	19.810.000—	15.797.533,20	3.945,38	19.742.919,80—
11	11	11	Sussidi ad impiegati, insegnanti, militari, operai ed agenti di basso servizio già appartenenti all'Amministrazione della marina e loro famiglie	180.000—	179.982—	—	180.000—
12	12	12	Premi di operosità e di rendimento al personale civile di ruolo della regia Marina, a quello di altre Amministrazioni dello Stato ed ai militari destinati a prestare servizio presso l'Amministrazione centrale ed il Comando superiore del Corpo reale equipaggi marittimi	19.750.000— (b)	15.730.063,45	4.019,30	19.749.373,45—
13	13	13	Premi di operosità e rendimento al personale avventizio	400.000— (c)	247.246—	152.754—	400.000—
14	14	14	Spese di viaggio ed indennità di missione al personale dell'Amministrazione centrale. Indennità ai membri di Commissioni	1.000.000— (f)	371.476—	600.000—	971.476—
15	15	15	Sovvenzioni ad istituti, associazioni e società varie. Premi e contributi per l'incremento dell'educazione fisica in rapporto agli scopi della marina	5.100.000— (h)	4.400.129—	699.871—	5.100.000—
16	16	16	Spese per acquisto di medaglie al valore militare ed al valore di marina; acquisto di decorazioni	35.000—	34.998—	—	35.000—
17	17	17	Spese casuali	71.000— (i)	61.257—	9.743—	70.957—
18	18	18	Spese per statistiche concernenti i servizi dell'Amministrazione della regia Marina (art. 3 del regio decreto-legge 27 maggio 1929, n. 1285, convertito nella legge 21 dicembre 1929, n. 2238)	— (m)	—	—	—
				46.346.000—	36.822.684,65	9.427,09	46.249.726,25—

(a) Somma iscritta con il decreto legislativo luogotenenziale 11 giugno 1945, n. 328.

(b) Compresa lire 19.150.000 per effetto dei decreti ministeriali 31 dicembre 1944, n. 101099 (lire 350.000); 31 dicembre 1944, n. 101614 (lire 18.000.000) e 31 dicembre 1944, n. 102365 (lire 800.000).

(c) Economia che si trasporta in aumento alle assegnazioni di competenza del capitolo n. 110 « Fondo complementare per le nuove costruzioni navali » in applicazione dell'art. 5 della legge 23 maggio 1940, n. 544 che approva lo stato di previsione della spesa del Ministero della Marina per l'esercizio finanziario 1940-41.

(d) Somma iscritta con il decreto legislativo luogotenenziale 23 novembre 1944, n. 375.

(e) Compresa lire 225.000 per effetto dei citati decreti ministeriali 31 dicembre 1944, n. 101099 (lire 20.000); 31 dicembre 1944, n. 101614 (lire 150.000) e 31 dicembre 1944, n. 102365 (lire 55.000).

(f) Dedotte lire 1.300.000 con il decreto legislativo luogotenenziale 29 marzo 1945, n. 191.

(g) Somma risultante dal conto di gestione per l'esercizio 1944, n. 375 e l'account di gestione precedente nella precedente nota (g).

(h) Compresa lire 1.950.000 e 11 giugno 1945, n. 102365 (lire 36.000) e 11 giugno 1945, n. 102365 (lire 36.000) e 11 giugno 1945, n. 102365 (lire 36.000).

(i) Somma risultante dal conto di gestione per l'esercizio 1944, n. 375 e l'account di gestione precedente nella precedente nota (g).

(m) Dedotte lire 5.000.000 con il decreto legislativo luogotenenziale 29 marzo 1945, n. 191.

MINISTERO DELLA MARINA

SPESA

COMPETENZA		L'ESERCIZIO 1944-45		CONTO DEI RESIDUI DEGLI ESERCIZI PRECEDENTI					PAGAMENTI	RESIDUI
S O M M E		Economie o maggiori spese	Al 1° luglio 1944	Pagati	Rimasti da pagare	TOTALE	Economie o eccedenze per assegnazioni speciali	complessivi (competenza e residui)	passivi al 30 giugno 1945	
accor-	rimaste da pagare		colonna q del conto consuntivo 1943-44			—				Colonne l + m
te	g	h	k	l	m	n	o	p	q	
—	= q - n	= p + q - n	= n ± o	= p - f	= q - g	= p + q - h	= n - k	= f + l	= g + m	
533,20	3.945,38	19.742.919,80	—	1.110.657,60	444.543,40	1.555,201	+	1.555.201	16.908.190,80	4.389.930
982	—	180.000	—	13.550	1.450	15.000	+	15.000 (a)	193.532	1.468
063,45	4.019,31	19.749.373,45	—	17.015	107.985	125.000	+	125.000 (d)	15.747.078,45	4.127.295
246	152,74	400.000	—	7.356,95	42.643,05	50.000	+	50.000 (d)	254.602,95	195.397,05
476	600,00	971.476	—	2.952	30.000	32.952	+	32.952 (d)	374.428	630.000
129	699,57	5.100.000	—	63.965	11.035	75.000	+	75.000 (a)	4.464.094	710.906
998	—	35.000	—	—	—	—	—	—	34.998	2
257	9,70	70.957	—	42.195	8.800	50.995	+	50.995 (b)	103.452	18.500
—	—	—	—	—	—	—	—	—	—	—
684,65	9.427,08	46.249.726,25	—	1.257.691,55	646.456,45	1.904.148	+	1.904.148	38.080.376,20	10.073.498,05

AERONAUTICA

AGRICOLTURA E FORESTE

INDUSTRIA COMMERCIO
LAVORO

CULTURA POPOLARE

ITALIA OCCUPATA

(g) Somma risultante dalla differenza tra l'assegnazione di lire 35.000 disposta con il citato decreto legislativo luogotenenziale 23 novembre 1944, n. 375 e l'economia di lire 2.048 che si trasporta in aumento ai fondi residui del citato capitolo n. 110, ai sensi delle disposizioni menzionate nella precedente nota (c).

(h) Compresa lire 3.800.000, per effetto dei decreti legislativi luogotenenziali 12 marzo 1945, n. 100 (lire 1.350.000); 10 maggio 1945, n. 241 (lire 1.950.000) e 11 giugno 1945, n. 328 (lire 500.000) sopracitato.

(i) Compresa lire 36.000 per effetto del citato decreto legislativo luogotenenziale 12 marzo 1945, n. 100.

(l) Somma risultante dalla differenza tra le assegnazioni disposte con i citati decreti legislativi luogotenenziali 12 marzo 1945, n. 100 (lire 36.000) e 11 giugno 1945, n. 328 (lire 15.000) e l'economia di lire 5 che si trasporta ai fondi residui del citato capitolo n. 110 come alla precedente nota (g).

(m) Dedotte lire 5.000.000 con il citato decreto legislativo luogotenenziale 29 marzo 1945, n. 191.

CAPITOLI				CONTO DELLA COMPETENZA PER			L'ESERCIZIO 1944-
Numero			DENOMINAZIONE	S O M M E			TOTALE — Colonne f + g h = p + q - n
del 1943-44 a	del 1944-45 b	del 1945-46 c		previste	accort.		
					pagate	rimaste da pagare	
				e = h ± i	f = p - l	g = q - m	
<i>Debito vitalizio</i>							
19	19	19	Pensioni ordinarie (Personali militari e civili). (Spese fisse)	91.000.000— (a)	61.856.750,46	24.143.249	86.000.000—
20	20	20	Pensioni ordinarie (Personale lavorante). (Spese fisse)	30.000.000— (c)	19.803.074,42	10.196.923	30.000.000—
21	21	21	Indennità per una sola volta, invece di pensioni, ai termini degli articoli 3, 4 e 10 della legge 23 ottobre 1919, n. 1970, modificati dall'art. 11 del regio decreto 21 novembre 1923, n. 2480, ed altri assegni congeneri legalmente dovuti. (Spesa obbligatoria)	600.000—	35.699,28	456.699	492.389,28—
				121.600.000—	81.695.524,16	34.796.866	116.492.389,28—
<i>Spese per il servizio fari e segnalamento marittimo</i>							
22	22	22	Personale subalterno ordinario e salariato per il servizio dei fari e del segnalamento marittimo. Stipendi, paghe ed assegni vari continuativi. (Spese fisse)	16.115.000— (f)	12.541.689,95	2.788.270	15.329.966,50—
23	23	23	Spese per la manutenzione, riparazione ed illuminazione dei fari e del segnalamento marittimo. Materiale e mano d'opera. Rinnovazione degli apparecchi. Pigioni per il servizio dei fari e del segnalamento	2.900.000—	2.899.932—	68	2.900.000—
24	24	24	Spese di trasferte e di missioni del personale direttivo e subalterno addetto al servizio dei fari e del segnalamento marittimo, inennità ai membri della Commissione permanente per l'illuminazione e segnalazione delle coste e spese per il funzionamento della medesima. Indennità di responsabilità ai comandanti di zona	180.000— (h)	162.891—	6.313	169.204—
				19.195.000—	15.604.512,95	2.794.657	18.399.170,50—

(a) Comprese lire 45.000.000 per effetto dei decreti ministeriali 29 maggio 1945, n. 111483 emanato in applicazione del decreto legislativo luogotenenziale 30 gennaio 1945, n. 41 (lire 16.000.000) e 29 maggio 1945, n. 110957 emanato in applicazione del decreto legislativo luogotenenziale 16 marzo 1945, n. 116 (lire 29.000.000) recanti miglioramenti economici al personale in quiescenza.

(b) Somma risultante dalla differenza di lire 10.000.000 iscritte con il decreto legislativo luogotenenziale 23 novembre 1944, n. 375 e lire 5.000.000 che si eliminano per economia.

(c) Comprese lire 15.000.000 per effetto dei citati decreti ministeriali 29 maggio 1945, n. 111483 (lire 5.000.000) e 29 maggio 1945, n. 110957 (lire 10.000.000).

(d) Somma risultante dalla differenza tra lire 5.000.000 iscritte con il citato decreto legislativo luogotenenziale 23 novembre 1944, n. 375 e lire 1.400.000 che si eliminano per economia.

(e) Somma iscritta con il citato decreto legislativo luogotenenziale 23 novembre 1944, n. 375.

(f) Comprese lire 10.365.000 di cui lire 9.250.000, per effetto dei decreti ministeriali 31 dicembre 1944, n. 102670 emanato in applicazione del decreto legislativo luogotenenziale 18 novembre 1944, n. 328 (lire 4.750.000) e 29 maggio 1945, n. 110957 emanato in applicazione del decreto legislativo luogotenenziale 13 marzo 1945, n. 116 (lire 4.500.000) recanti miglioramenti economici al personale, e lire 1.115.000 per effetto dei decreti legislativi luogotenenziali 12 marzo 1945, n. 100 (lire 315.000) e 28 giugno 1945, n. 329 (lire 800.000).

(g) Somma risultante da lire 131.601,25 che si eliminano per economia.

(h) Comprese lire 68.

(i) Economia che si realizza con le «struzioni navali» in servizio della marina per effetto del decreto legislativo luogotenenziale 23 novembre 1944, n. 375.

(l) La somma di lire 18.399.170,50 che si eliminano per economia e traspare.

MINISTERO DELLA MARINA

SPESA

COMPETENZA PER		L'ESERCIZIO 1944-45		CONTO DEI RESIDUI DEGLI ESERCIZI PRECEDENTI				PAGAMENTI complessivi (competenza e residui)	RESIDUI passivi al 30 giugno 1945	
S O M M E		Economie o maggiori spese	Al 1° luglio 1944 — colonna q del conto consuntivo 1943-44	Pagati	Rimasti da pagare	TOTALE — Colonne l + m	Economie o eccedenze per assegnazioni speciali			
accettate	rimaste da pagare							TOTALE — Colonne f + g	k = n ± o	l = p - f
g = q - m	h = p + q - n	i = h - e								
750,46	24.143.240	86.000.000	5.000.000	—	4.089.343,25	910.656,75	5.000.000	+ 5.000.000	65.946.093,71	25.053.906,29
74,42	10.196.920	30.000.000	—	—	1.561.861	2.038.139	3.600.000	+ 3.600.000	21.364.935,42	12.235.064,58
99,28	456.690	492.389,28	107.610,72	—	—	20.000	20.000	+ 20.000	35.699,28	476.690
24,16	34.796.860	116.492.389,28	5.107.610,72	—	5.651.204,25	2.968.795,75	8.620.000	+ 8.620.000	87.346.728,41	37.765.660,87
89,95	2.788.270	15.329.966,50	785.033,50	—	756.067,77	1.312.330,98	2.068.398,75	+ 2.068.398,75	13.297.757,72	4.100.607,53
32	68	2.900.000	—	—	—	400.000	400.000	+ 400.000	2.899.932	400.068
91	6.313	169.204	10.796	—	—	—	—	+ —	162.891	6.313
12,95	2.794.657	18.399.170,50	795.829,50	—	756.067,77	1.712.330,98	2.468.398,75	+ 2.468.398,75	16.360.580,72	4.506.988,53

(g) Somma risultante dalla differenza tra lire 2.200.000 iscritte con il citato decreto legislativo luogotenenziale 23 novembre 1944, n. 375 e lire 131.601,25 che si eliminano per economia.

(h) Compresa lire 50.000 per effetto del decreto legislativo luogotenenziale 29 marzo 1945, n. 191.

(i) Economia che si trasporta in aumento alle assegnazioni di competenza del capitolo n. 110 « Fondo complementare per le nuove costruzioni navali » in applicazione dell'articolo 5 della legge 23 maggio 1940, n. 544, che approva lo stato di previsione della spesa del Ministero della marina per l'esercizio finanziario 1940-41.

(l) La somma di lire 60.000 iscritta con il citato decreto legislativo luogotenenziale 23 novembre 1944, n. 375 è stata integralmente portata in economia e trasportata in aumento ai fondi residui del citato cap. 110 ai sensi delle disposizioni menzionate nella precedente nota (i).

AERONAUTICA

AGRICOLTURA E FORESTE

INDUSTRIA COMMERCIO
LAVORO

CULTURA POPOLARE

ITALIA OCCUPATA

CAPITOLI				CONTO DELLA COMPETENZA PER			L'ESERCIZIO 1944-			
Numero			DENOMINAZIONE	S O M M E			TOTALE — Colonne f + g h = p + q - n	mag		
a del 1943-44	b del 1944-45	c del 1945-46		d	rapporti fra le colonne e = h ± i	previste f = p - l			accertate	
									pagate g = q - m	rimaste da pagare
<i>Spese per la marina militare</i>										
25	25	25	Ufficiali della regia Marina. Stipendi ed assegni vari continuativi. Indennità coloniali varie. (Spese fisse)		255.500.000 —	194.810.574,20	60.689.400—	255.499.974,20 —		
26	26	26	Ufficiali in posizione ausiliaria. Indennità annua. (Spese fisse)		1.750.000 —	1.442.750,15	307.000—	1.749.750,15 —		
27	27	27	Indennità di corredo e contributi scolastici per gli Ufficiali della Marina		300.000 —	277.399 —	22.600—	299.999 —		
28	28	28	Corpo reale Equipaggi marittimi. Stipendi ed assegni vari continuativi, paghe e rafferme. Indennità coloniali varie. Paghe e competenze accessorie al personale indigeno. (Spese fisse)		434.700.000 —	332.097.274 —	102.602.700—	434.699.974 —		
29	29	29	Indennità militare ad Ufficiali della regia Marina e del regio Esercito a disposizione della marina ed ai sottufficiali del Corpo reale equipaggi marittimi (Spese fisse)		38.400.000 —	35.670.046 —	2.729.900—	38.399.946 —		
30	30	30	Corpo reale Equipaggi marittimi. Vestiario		545.745.214 —	485.975.033 —	59.770.100—	545.745.133 —		
31	31	31	Corpo reale equipaggi marittimi. Viveri		822.664.348 —	680.856.975 —	141.807.300—	822.664.275 —		
32	32	32	Corpo reale equipaggi marittimi. Soprassoldi, gratificazioni di rafferma. Sussidi per disgraziati accidenti. Spese per operazioni di leva, indennità per servizi speciali. Spese per servizio di mobilitazione ed informazioni. Contributi al Consiglio Nazionale delle Ricerche per prestazioni scientifiche di carattere psicotecnico durante il reclutamento dei militari ed alla Cassa invalidi della marina mercantile. Gratificazioni ai riformati, paghe ai musicanti e strumenti musicali. Spese delle scuole a terra. Distinzioni onorifiche. Spese per giochi sportivi e ricreatori. Biblioteche dei marinai. Trasporti di materiali. Rette ad Istituti per ricovero di figli di militari. Spese inerenti al funzionamento della pre-post-marinara		25.000.000 —	24.667.000 —	333.000—	25.000.000 —		
33	33	33	Difese costiere. Soprassoldi al personale		500.000 —	35.833 —	24.000—	59.833 —		
<i>Da riportarsi . . .</i>					2.124.559.562 —	1.755.832.884,35	368.286.000—	2.124.118.884,35 —		

(a) Comprese lire 75.500.000 di cui lire 71.500.000 per effetto dei decreti ministeriali 31 dicembre 1944, n. 102670 emanato in applicazione del decreto legislativo luogotenenziale 18 novembre 1944, n. 328 (lire 50.000.000) e 29 maggio 1945, n. 110957 emanato in applicazione del decreto legislativo luogotenenziale 13 marzo 1945, n. 116 (lire 2.500.000) riguardanti miglioramenti economici al personale, e lire 4.000.000 per effetto del decreto legislativo luogotenenziale 28 giugno 1945, n. 329.

(b) Somma risultante dalla differenza tra lire 20.000.000 iscritte col decreto legislativo luogotenenziale 23 novembre 1944, n. 375 e lire 33.000.000 che si eliminano per economia.

(c) Somma risultante dalla differenza tra lire 300.000 iscritte con il citato decreto legislativo luogotenenziale 23 novembre 1944, n. 375 e lire 44.649,95 che si eliminano per economia.

(d) Economia che si trasporta in aumento alle assegnazioni di competenza del capitolo n. 110 « Fondo complementare per le nuove costruzioni navali » in applicazione dell'art. 5 della legge 23 maggio 1940, n. 544, che approva lo stato di previsione della spesa del Ministero della Marina per l'esercizio 1940-41.

(e) Somma iscritta con decreti legislativi luogotenenziali 23 novembre 1944, n. 375 (lire 30.000) sopraccitato, e 11 giugno 1945, n. 110957 (lire 10.000).

(f) Comprese lire 29 maggio 1945, n. 110957 e 28 giugno 1945, n. 329.

(g) Somma risultante dalle colonne f e g e lire 46 che si eliminano per economia.

(h) Somma iscritta con il decreto legislativo luogotenenziale 23 novembre 1944, n. 375.

(i) Comprese lire 59.770.100 del decreto ministeriale 30 giugno 1944, n. 102670.

(l) Comprese lire 59.770.100 del decreto ministeriale 30 giugno 1944, n. 102670.

(m) Dedotte lire 59.770.100 dalla colonna f della precedente nota.

(n) Somma risultante dalle colonne f, g e h della precedente nota.

MINISTERO DELLA MARINA

SPESA

COMPETENZA PER		L'ESERCIZIO 1944-45		CONTO DEI RESIDUI DEGLI ESERCIZI PRECEDENTI				PAGAMENTI complessivi (competenza e residui)	RESIDUI passivi al 30 giugno 1945
S O M M E		Economie o maggiori spese	Al 1° luglio 1944	Pagati	Rimasti da pagare	TOTALE	Economie o eccedenze per assegnazioni speciali		
accertate	rimaste da pagare		Colonne f + g			colonna q del conto consuntivo 1943-44		Colonne l + m	Colonne n
	g = q - m	h = p + q - n	k = n ± o	l = p - f	m = q - g	n = p + q - h	o = n - k	p = f + l	q = g + m
74,20	60.689.400	255.499.974,20	25,80	—	1.062.462,70	18.937.500	19.999.962,70 + 19.999.962,70	195.873.036,90	79.626.900
50,15	307.000	1.749.750,15	249,85	—	55.350,05	200.000	255.350,05 + 255.350,05	1.498.100,20	507.000
99	22.600	299.999	1	—	—	40.000	40.000 + 40.000	277.399	62.600
			(d)				(e)		
74	102.602.700	434.699.974	26	—	5.369.254	24.630.700	29.999.954 + 29.999.954	337.466.528	127.233.400
							(d)		
46	2.729.000	38.399.946	54	—	1.149.882,95	3.850.117,05	5.000.000 + 5.000.000	36.819.928,95	6.580.017,05
33	59.770.100	545.745.133	81	—	3.275	4.996.725	5.000.000 + 5.000.000	485.978.308	64.766.825
75	141.807.300	822.664.275	73	—	4.549.366,55	5.450.633,45	10.000.000 + 10.000.000	685.406.341,55	147.257.933,45
			(d)				(h)		
00	333.000	25.000.000	—	—	30.595	3.969.405	4.000.000 + 4.000.000	24.697.595	4.302.405
33	24.000	59.833	440.167	—	—	80.000	80.000 + 80.000	35.833	104.000
			(d)				(n)		
84,35	368.286.000	2.124.118.884,35	440.677,65	—	12.220.186,25	62.155.080,50	74.375.266,75 + 74.375.266,75	1.768.053.070,60	430.441.080,50

(f) Comprese lire 220.500.000 di cui lire 206.000.000 per effetto dei citati decreti ministeriali 31 dicembre 1944, n. 102670 (lire 145.000.000) e 29 maggio 1945, n. 110957 (lire 61.000.000) e lire 14.500.000 per effetto dei decreti legislativi luogotenenziali 29 marzo 1945, n. 191 (lire 5.000.000) e 28 giugno 1945, n. 329 (lire 9.500.000) sopracitato.

(g) Somma risultante dalla differenza tra lire 30.000.000 iscritte con il citato decreto legislativo luogotenenziale 23 novembre 1944, n. 375 e lire 46 che si eliminano per economia.

(h) Somma iscritta con il citato decreto legislativo luogotenenziale 23 novembre 1944, n. 375.

(i) Comprese lire 34.745.214, riassegnate, in applicazione degli articoli 21 e 44 del regio decreto 2 febbraio 1928, n. 263, con il decreto ministeriale 30 giugno 1945, n. 120072.

(l) Comprese lire 87.664.348, riassegnate, con il citato decreto ministeriale 30 giugno 1945, n. 120072.

(m) Dedotte lire 200.000 con il citato decreto legislativo luogotenenziale 29 marzo 1945, n. 191.

(n) Somma risultante dalla differenza tra l'assegnazione di lire 180.000 disposta con il citato decreto legislativo luogotenenziale 23 novembre 1944, n. 375 e la economia di lire 100.000 che si trasporta in aumento ai fondi del cap. n. 110 ai sensi delle disposizioni menzionate nella precedente nota (d).

AERONAUTICA

AGRICOLTURA E FORESTE

INDUSTRIA LUMMEKLIU
LAVORO

CULTURA POPOLARE

ITALIA OCCUPATA

CAPITOLI				CONTO DELLA COMPETENZA PER L'ESERCIZIO 1944-			S O M M E			
Numero			DENOMINAZIONE	rapporti fra le colonne	previste e = h ± i	accertate		TOTALE — Colonne f + g h = p + q - n		
del 1943-44 a	del 1944-45 b	del 1945-46 c				d	pagate f = p - l		rimaste da pagare g = q - m	
			Riporto . . .		2.124.559.562	1.755.832.884,35	368.286.000	2.124.118.884,35		
46	34	34	Servizio semaforico e radiotelegrafico. Soprassoldi al personale militare. Spese per fattorini e cantonieri. Contributo al Comitato interministeriale per i servizi elettrici		2.515.000 (a)	2.072.332	40.000	2.112.332		
53	35	35	Carabinieri reali in servizio nei regi arsenali. Stipendi, assegni vari continuativi, paghe, indennità e soprassoldi. (Spese fisse)		11.600.000 (d)	8.206.697	3.393.300	11.599.997		
	36	36	Retribuzioni alle guardie giurate per il servizio di sorveglianza ai depositi di combustibili e di munizionamento		per memoria	—	—	—		
	37	36	Indennità di rappresentanza, di alloggio, indennità per rimborso di spese, soprassoldi ed assegni speciali a terra (regio decreto 2 giugno 1924, n. 931)		2.000.000	1.656.106	236.900	1.893.008		
46	38	37	Indennità di missione e di tramutamento per gli ufficiali, i personali civili dipartimentali, il personale avventizio, i funzionari di altre Amministrazioni dello Stato e gli estranei		8.600.000	8.103.582	152.800	8.256.476		
	39	38	Indennità per viaggi collettivi ed isolati dei militari del Corpo reali equipaggi marittimi		11.250.000	10.918.947	330.000	11.248.947		
	40	39	Premi per invenzioni, lavori e studi recanti un utile contributo nei riguardi scientifici, tecnici od economici ai servizi della Marina		per memoria	—	—	—		
46	41	40	Casermaggio, corpi di guardia ed illuminazione. Mobili ed arredi di alloggi e di uffici militari		58.075.110 (i)	36.355.106	21.720.000	58.075.106		
	42	41	Armamenti navali (competenze di bordo al personale imbarcato e spese eventuali di campagna). Spese per il contingente in Cina. Spese riservate del Capo di stato maggiore		91.500.000 (l)	85.414.276	6.085.500	91.499.776		
			Da riportarsi . . .		2.310.099.672	1.908.559.930,35	400.244.500	2.308.804.526,35		

(a) Comprese lire 515.000 per effetto dei decreti legislativi luogotenenziali 12 marzo 1945, n. 100 (lire 265.000) e 11 giugno 1945, n. 101 (lire 250.000).

(b) Economia che si trasporta in aumento alle assegnazioni di competenza del capitolo n. 110 « Fondo complementare per le nuove costruzioni navali » in applicazione dell'art. 5 della legge 23 maggio 1940, n. 544, che approva lo stato di previsione della spesa del Ministero della Marina per l'esercizio finanziario 1940-41.

(c) Somma risultante dalla differenza tra l'assegnazione di lire 650.000 disposta con il decreto legislativo luogotenenziale 23 novembre 1944, n. 375 e l'economia di lire 150.000 che si trasporta in aumento ai fondi residui del citato cap. n. 110 ai sensi delle disposizioni menzionate nella precedente nota (b).

(d) Comprese lire 7.100.000, di cui lire 4.000.000 per effetto dei decreti ministeriali 31 dicembre 1944, n. 102670, emanato in applicazione del decreto legislativo luogotenenziale 18 novembre 1944, n. 328 (lire 3.000.000) e 29 maggio 1945, n. 110957, emanato in applicazione del decreto legislativo luogotenenziale 13 marzo 1945, n. 116, (lire 1.000.000) riguardanti miglioramenti economici al personale e lire 3.100.000 per effetto del decreto legislativo luogotenenziale 28 giugno 1945, n. 329.

(e) Somma iscritta con il citato decreto legislativo luogotenenziale 23 novembre 1944, n. 375.

(f) La somma di lire 236.900, che si trasporta in economia.

(g) Somma risultante dalla differenza tra l'assegnazione di lire 650.000 disposta con il decreto legislativo luogotenenziale 23 novembre 1944, n. 375 e l'economia di lire 150.000 che si trasporta in aumento ai fondi residui del citato cap. n. 110 ai sensi delle disposizioni menzionate nella nota (c).

(h) Somma risultante dalla differenza tra l'assegnazione di lire 650.000 disposta con il decreto legislativo luogotenenziale 23 novembre 1944, n. 375 e l'economia di lire 150.000 che si trasporta in aumento ai fondi residui del citato cap. n. 110 ai sensi delle disposizioni menzionate nella nota (c).

(i) Comprese lire 21.720.000, di cui lire 20.000.000 per effetto del decreto legislativo luogotenenziale 30 giugno 1945, n. 330, e lire 1.720.000 per effetto del decreto legislativo luogotenenziale 28 giugno 1945, n. 329.

(l) Comprese lire 85.414.276, di cui lire 84.000.000 per effetto del decreto legislativo luogotenenziale 13 marzo 1945, n. 116, e lire 1.414.276 per effetto del decreto legislativo luogotenenziale 28 giugno 1945, n. 329.

MINISTERO DELLA MARINA

SPESA

COMPETENZA PER		L'ESERCIZIO 1944-45		CONTO DEI RESIDUI DEGLI ESERCIZI PRECEDENTI				PAGAMENTI complessivi (competenza e residui)	RESIDUI passivi al 30 giugno 1945
S O M M E		Economie o maggiori spese	Al 1° luglio 1944 — colonna q del conto consuntivo 1943-44	Pagati	Rimasti da pagare	TOTALE — Colonne l + m	Economie o eccedenze per assegnazioni speciali		
accettate	rimaste da pagare							h = p + q - n	k = n ± o
384,35	368.236,00	2.124.118.884,35	440.677,65	—	12.220.186,25	62.155.080,50	74.375.266,75 + 74.375.266,75	1.768.053.070,60	430.441.080,50
332	40.000	2.112.332	402.668 (b)	—	—	500.000	500.000 + 500.000 (c)	2.072.332	540.000
397	3.393.300	11.599.997	3	—	—	1.000.000	1.000.000 + 1.000.000 (e)	8.206.697	4.393.300
—	—	—	—	—	—	—	— (f)	—	—
106	236.902	1.893.008	106.992 (b)	—	32.869,85	65.000	97.869,85 + 97.869,85 (g)	1.688.975,85	301.902
82	152.894	8.256.476	343.524 (b)	—	431.834,80	500.000	931.834,80 + 931.834,80 (h)	8.535.416,80	652.894
947	330.000	11.248.947	1.053 (b)	—	—	1.000.000	1.000.000 + 1.000.000 (e)	10.918.947	1.330.000
—	—	—	—	—	—	15.000	15.000 + 15.000 (e)	—	15.000
106	21.720.000	58.075.106	4 (b)	—	64.730	935.270	1.000.000 + 1.000.000 (e)	36.419.836	22.655.270
276	6.085.500	91.499.776	224 (b)	—	153.184,45	2.846.815,55	3.000.000 + 3.000.000 (e)	85.567.460,45	8.932.315,55
930,35	400.244,50	2.308.804.526,35	1.295.145,65	—	12.902.805,35	69.017.169,05	81.919.971,40 + 81.919.971,40	1.921.462.735,70	469.261.762,05

1 giugno 1945, n. 120072.
 (f) La somma di lire 300.000 iscritta con il citato decreto legislativo luogotenenziale 23 novembre 1944, n. 375 è stata portata interamente in economia.
 (g) Somma risultante dalla differenza tra l'assegnazione di lire 120.000 disposta con il citato decreto legislativo luogotenenziale 23 novembre 1944, n. 375 e l'economia di lire 22.130,15 che si trasporta in aumento dei fondi residui del citato cap. n. 110 come alla precedente nota (c).
 (h) Somma risultante dalla differenza tra l'assegnazione di lire 1.000.000 disposta con il citato decreto legislativo luogotenenziale 23 novembre 1944, n. 375 e l'economia di lire 68.165,20 che si trasporta in aumento dei fondi residui del citato cap. n. 110 come alla precedente nota (c).
 (i) Comprese lire 75.110, riassegnate in applicazione degli articoli 21 e 44 del regio decreto 2 febbraio 1928, n. 263, con il decreto ministeriale 30 giugno 1945, n. 120072.
 (l) Comprese lire 500.000 per effetto del decreto legislativo luogotenenziale 29 marzo 1945, n. 191.

AERONAUTICA

AGRICOLTURA E FORESTE

INDUSTRIA LUMMEKCU
LAVORO

CULTURA POPOLARE

ITALIA OCCUPATA

RENDICONTO GENERALE
 PER L'ESERCIZIO FINANZIARIO
 1944-45

MINISTERO DELLA MARINA

CAPITOLI				CONTO DELLA COMPETENZA PER L'ESERCIZIO 1944-45			
Numero			DENOMINAZIONE d	S O M M E			TOTALE — Colonne f + g h = p + q - n
del 1943-44 a	del 1944-45 b	del 1945-46 c		previste e = h ± i	pagate f = p - l	accertate rimaste da pagare g = q - m	
			Riporto . . .	2.310.099.672	1.908.559.930,35	400.244.596	2.308.804.526,35
	43	42	Istituti di marina (Istituto di guerra marittima, Scuola di sanità militare marittima, Accademia navale, Scuola meccanici, Scuola specialisti, Scuola telemetristi, Scuola sommergibilisti, Comando delle scuole del Corpo reale equipaggi marittimi). Spese di funzionamento e di mense. Soprassoldi di insegnamento ai professori militari	38.175.737 <i>(a)</i>	36.504.021	1.671.700	38.175.721
	44	43	Istituti di marina. Stipendi ed assegni vari continuativi al personale civile insegnante e di gabinetto. <i>(Spese fisse)</i>	1.550.000 <i>(d)</i>	245.012	435.000	680.012
	45	44	Spese di giustizia. Spese inerenti ai reati di renitenza e diserzione. Spese per le carceri militari marittime. Soprassoldi ai giudici istruttori. Contributo per il funzionamento del tribunale supremo militare. <i>(Spesa obbligatoria)</i>	130.000	120.772,49	9.200	129.972,49
	46	45	Servizio idrografico. Stipendi ed assegni vari continuativi al personale civile insegnante del regio istituto idrografico di Genova <i>(Spese fisse)</i>	per memoria	—	—	—
	47	46	Servizio idrografico. Materiale	850.000	800.068	49.932	850.000
	48	47	Servizio ospedaliero per il Corpo reale equipaggi marittimi (giornate di cura e materiali d'ospedale)	26.108.286 <i>(h)</i>	16.928.525,50	9.150.650	26.079.175,50
	49	48	Personale del servizio dei fabbricati e delle fortificazioni della regia Marina <i>(Spese fisse)</i>	4.850.000 <i>(i)</i>	3,980,616	811.000	4.791.616
			Da riportarsi . . .	2.381.763.695	1.967.138.945,34	412.372.078	2.379.511.023,34

(a) Compresse lire 14.175.737 di cui lire 13.140.000 per effetto dei decreti legislativi luogotenenziali 12 marzo 1945, n. 100 (lire 90.000); 29 marzo 1945, n. 191 (lire 11.500.000); 11 giugno 1945 n. 328 (lire 1.350.000) e 28 giugno 1945, n. 329 (lire 200.000) e lire 1.035.737, riassegnate, in esecuzione degli articoli 21 e 44 del regio decreto 2 febbraio 1928, n. 263, con il decreto ministeriale 30 giugno 1945, n. 120072.

(b) Economia che si trasporta in aumento alle assegnazioni di competenza del capitolo n. 110 « Fondo complementare per le nuove costruzioni navali » in applicazione dell'art. 5 della legge 23 maggio 1940, n. 544, che approva lo stato di previsione della spesa del Ministero della Marina per l'esercizio finanziario 1940-41.

(c) Somma iscritta con il decreto legislativo luogotenenziale 23 novembre 1944, n. 375.

(d) Compresse lire 450.000 per effetto dei decreti ministeriali 31 dicembre 1944, n. 102670, emanato in applicazione del decreto legislativo luogotenenziale 18 novembre 1944, n. 328 (lire 350.000) e 29 maggio 1945, n. 110957, emanato in applicazione del decreto legislativo luogotenenziale 13 marzo 1945, n. 116 (lire 100.000) riguardanti i miglioramenti economici al personale.

(e) Somma risultante dalle colonne f e g e lire 43.000 che si eliminano.

(f) Somma risultante dalle colonne g e m e lire 35,59 che si eliminano.

(g) Somma risultante dalle colonne g e m e lire 56 che si trasportano in colonna n.

(h) Compresse lire 1.671.700 riassegnate con il citato decreto ministeriale.

(i) Compresse lire 1.035.737 (lire 600.000) e 28 giugno 1945, n. 329 (lire 435.737) e lire 1.198,70 che si eliminano.

MINISTERO DELLA MARINA

SPESA

COMPETENZA PER		L'ESERCIZIO 1944-45		CONTO DEI RESIDUI DEGLI ESERCIZI PRECEDENTI					PAGAMENTI complessivi (competenza e residui)	RESIDUI passivi al 30 giugno 1945
S O M M E		Economie o maggiori spese	Al 1° luglio 1944	Pagati	Rimasti da pagare	TOTALE	Economie o eccedenze per assegnazioni speciali			
accettate			TOTALE			colonna q del conto consuntivo 1943-44		Colonne l + m	o eccedenze per assegnazioni speciali	
rimaste da pagare		h	k	l	m	n	o	p	q	
g		= p + q - n	= n ± o	= p - f	= q - g	= p + q - h	= n - k	= f + l	= g + m	
= q - m										
30,35	400.244,50	2.308.804.526,35	—	12.902.805,35	69.017.166,05	81.919.971,40	+ 81.919.971,40	1.921.462.735,70	469.261.762,05	
021	1.671,70	38.175,721	16	843.699,30	1.156.300,70	2.000.000	+ 2.000.000	37.347.720,30	2.828.000,70	
			(b)				(c)			
012	435,00	680,012	869,988	—	187,000	187,000	+ 187,000	245,012	622,000	
							(e)			
772,49	9,20	129.972,49	27,51	14.304,41	10,600	24.904,41	+ 24.904,41	135.076,90	19,800	
							(f)			
				1,144	28,800	29,944	+ 29,944	1,144	28,800	
							(g)			
068	49,33	850,000	—	89.803,30	10.196,70	100,000	+ 100,000	889.871,30	60.128,70	
							(c)			
525,50	9.150,65	26.079.175,50	29.110,50	—	500,000	500,000	+ 500,000	16.928.525,50	9.650,650	
			(b)				(c)			
316	811,00	4.791,616	58,384	258.801,30	240,000	498.801,30	+ 498.801,30	4.239.417,30	1.051,000	
							(d)			
045,34	412.372,07	2.379.511.023,34	2.252.671,66	14.110.557,66	71.150.063,45	85.260.621,11	+ 85.260.621,11	1.981.249.503	483.522.141,45	

(e) Somma risultante dalla differenza tra lire 230.000 iscritte con il citato decreto legislativo luogotenenziale 23 novembre 1944, n. 375 e lire 43.000 che si eliminano per economia.

(f) Somma risultante dalla differenza tra lire 25.000 iscritte con il citato decreto legislativo luogotenenziale 23 novembre 1944, n. 375 e lire 95,59 che si eliminano per economia.

(g) Somma risultante dalla differenza tra lire 30.000 iscritte con il citato decreto legislativo luogotenenziale 23 novembre 1944, n. 375 e lire 56 che si trasportano in aumento dei fondi residui del cap. n. 110 ai sensi delle disposizioni menzionate nella precedente nota (b).

(h) Compresa lire 1.108.286, di cui lire 400.000 per effetto del citato decreto legislativo luogotenenziale 29 marzo 1945, n. 191, e lire 708.286, riassegnate con il citato decreto ministeriale 30 giugno 1945, n. 120072.

(i) Compresa lire 1.650.000, per effetto dei citati decreti legislativi luogotenenziali 29 marzo 1945, n. 191 (lire 900.000); 11 giugno 1945, n. 328 (lire 600.000) e 28 giugno 1945, n. 329, (lire 150.000).

(l) Somma risultante dalla differenza tra lire 500.000 iscritte con il citato decreto legislativo luogotenenziale 23 novembre 1944, n. 375 e lire 1.198,70 che si eliminano per economia.

AERONAUTICA

AGRICOLTURA E FORESTE

INDUSTRIA COMMERCIO
LAVORO

CULTURA POPOLARE

ITALIA OCCUPATA