

CAPITOLI				CONTO DELLA COMPETENZA PER			
Numero			DENOMINAZIONE d	rapporti fra le colonne e = $h \pm i$	S O M M E		
a del 1943-44	b del 1944-45	c del 1945-46			previste = $h \pm i$	accertate	
						pagate = $p - l$	rimaste da pagare = $q - m$
CATEGORIA II — MOVIMENTO DI CAPITALI							
			Anticipazioni a favore della produzione cinematografica italiana . . . . .	—	—	—	
			Totale della categoria II. — Parte straordinaria . . . . .	—	—	—	
			Totale della parte straordinaria . . . . .	81.549.987,05	42.760.612,67	—	
			Totale delle spese ordinarie e straordinarie . . . . .	438.383.866,25	319.151.385,42	—	
RIASSUNTO PER CATEGORIE							
			<i>Categoria I.</i> — Spese effettive (Parte ordinaria e straordinaria) . . . . .	438.383.866,25	319.151.385,42	—	
			<i>Categoria II.</i> — Movimento di capitali . . . . .	—	—	—	
			TOTALE GENERALE . . .	438.383.866,25 (a)	319.151.385,42	—	

(a) Somma autorizzata con lo stato di previsione approvato con decreto del Ministro delle Finanze del sedicente governo repubblicano 27 giugno 1944 . . . . .

Variazioni per effetto di leggi e decreti speciali (veggasi il prospetto n. 3 della parte generale) . . . . .

L. 97.802.500 —

" 340.581.366,25

L. 438.383.866,25

Visto e riconosciuto conforme alle scritture della Corte dei conti, giusta la deliberazione della Corte a Sezioni riunite di pari data.

Roma, addì 18 febbraio 1952

IL PRESIDENTE  
ORTONA

L'ESERCIZIO

TOTAL  
—  
Colonne f

h  
= p + q

42.760.612,67

319.151.385,42

319.151.385,42

319.151.385,42

Ric

Roma, a

II

ELLA

## CULTURA POPOLARE

SPESA

ENZA PER

M E

accertate

rimaste  
a pagareg  
= q - m

—

—

—

—

—

—

—

97.802.500 —

340.581.366,25

438.383.866,25

ri data.

ENTE

A

L'ESERCIZIO 1944-45		CONTO DEI RESIDUI DEGLI ESERCIZI PRECEDENTI					PAGAMENTI complessivi (competenza e residui)	RESIDUI passivi al 30 giugno 1945
TOTALE — Colonne f + g	Economie o maggiori spese	Al 1° luglio 1944 — colonna q del conto consuntivo 1943-44	Pagati	Rimasti da pagare	TOTALE — Colonne l + m	Economie o eccedenze per assegnazioni speciali		
h = p + q - n	i = h - e	k = n ± o	l = p - f	m = q - g	n = p + q - h	o = n - k	p = f + l	q = g + m
—	—	—	—	—	—	—	—	—
—	—	—	—	—	—	—	—	—
42.760.612,67	38.789.374,38	31.838.669,85	31.838.669,85	—	31.838.669,85	—	74.599.282,52	—
319.151.385,42	119.232.480,83	85.753.737,95	85.753.737,95	—	83.753.737,95	—	404.905.123,37	—
319.151.385,42	119.232.480,83	85.753.737,95	85.753.737,95	—	85.753.737,95	—	404.905.123,37	—
—	—	—	—	—	—	—	—	—
319.151.385,42	119.232.480,83	85.753.737,95	85.753.737,95	—	85.753.737,95	—	404.905.123,37	—

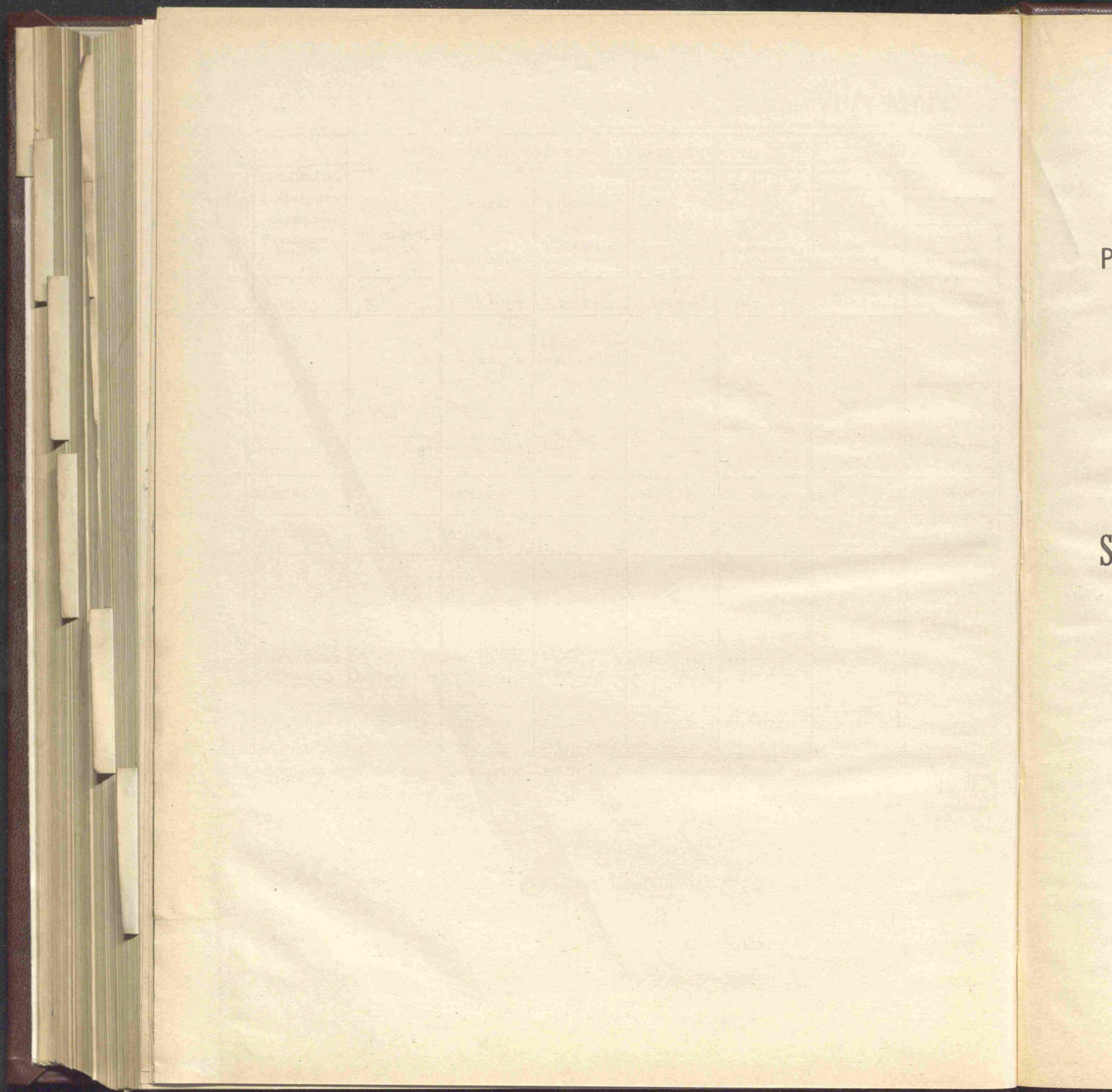
Riconosciuto esatto e conforme alle scritture della Ragioneria generale dello Stato.

Roma, addì 24 gennaio 1952

IL RAGIONIERE GENERALE DELLO STATO  
BALDUCCI

Roma, addì 1° gennaio 1952

IL MINISTRO  
VANONI



CONTO CONSUNTIVO  
PER L'ESERCIZIO FINANZIARIO DAL 1° LUGLIO 1944  
AL 30 GIUGNO 1945

**SPESE DEL MINISTERO DELL'ITALIA OCCUPATA**

CONTO COMPLETO

PER IL PERIODO FINIBILE AL 30 GIUGNO 1942

AL 30 GIUGNO 1942

MINISTERO DELL'ITALIA OCCUPATA

il  
an  
5  
sp  
di  
M  
re  
al

## NOTA PRELIMINARE

Il Ministero dell'Italia occupata fu istituito con decreto luogotenenziale 12 dicembre 1944, n. 395, ed il relativo ordinamento fu stabilito con decreto luogotenenziale 28 febbraio 1945, n. 73, che ne fissò anche le attribuzioni; tale ultimo decreto fu integrato con altro decreto legislativo luogotenenziale in data 5 aprile 1945, n. 158.

Con decreto legislativo luogotenenziale 1° marzo 1945, n. 68, fu approvato lo stato di previsione della spesa del Ministero per l'esercizio finanziario 1944-45.

La spesa prevista in lire 135.890.000, salì, poi, in seguito a variazioni successive, a lire 238.210.000, di cui lire 227.000.000 per l'assistenza ai patrioti ed alle popolazioni, e lire 11.210.000 per spese generali del Ministero.

Con decreto luogotenenziale 5 luglio 1945, n. 391, fu disposta la soppressione del Ministero, con decorrenza dal 20 luglio 1945.

Le attribuzioni del Ministero, per la parte riguardante l'assistenza ai patrioti, furono devolute, in base al decreto luogotenenziale 5 luglio 1945, n. 391, al Ministero dell'assistenza post-bellica.

CAPITOLI				CONTO DELLA COMPETENZA PER			L'ESERCIZIO
DENOMINAZIONE				SOMME			TOTALE — Colonne f + h = p + q - r
				previste	accertate		
e = h ± r	f = p - l	g = q - m					
Numero							
a del 1943-44	b del 1944-45	c del 1945-46	d				
				rapporti fra le colonne			
<b>GESTIONE DEL GOVERNO LEGITTIMO ITALIANO</b>							
<b>TITOLO I</b>							
<b>SPESA ORDINARIA</b>							
CATEGORIA I. — SPESE EFFETTIVE							
<i>Spese generali</i>							
		*					
	1		Retribuzione ed assegni fissi al personale non di ruolo . . . . .	3.000.000—	2.208.930,55	—	2.208.930
	01		Stipendio ed indennità di alloggio al Ministro ed al Sottosegretario di Stato (b)	210.000—	195.099,98	—	195.099
	bis		Assegni ed indennità di missione per gli addetti ai gabinetti . . . . .	250.000—	140.432,58	—	140.432
	2		Spese di manutenzione e di adattamento dei locali del Ministero . . . . .	100.000—	96.730—	1.900—	98.630
	3	421	Spese per i telegrammi di Stato (spesa obbligatoria) . . . . .	50.000—	—	50.000—	50.000
	03	XIII agg.	Premi di operosità e di rendimento agli impiegati . . . . .	800.000—	787.213—	—	787.213
	08	VII agg.	Indennità per ispezioni e missioni al personale . . . . .	200.000—	176.108,32	—	176.108
	01		Indennità e diarie ai membri di Consigli, Giunte, Commissioni di carattere permanente e temporaneo . . . . .	50.000—	—	—	—
	03		<i>Da riportarsi . . .</i>	4.660.000—	3.604.514,43	51.900—	3.656.414

- (\*) La numerazione di questa colonna si riferisce allo stato di previsione della spesa del Ministero del Tesoro.  
 (a) Compresa lire 1.500.000 per effetto del decreto ministeriale 14 maggio 1945, n. 109658, emanato in applicazione del decreto legislativo luogotenenziale 13 marzo 1945, n. 116 (lire 1.000.000) e decreto legislativo luogotenenziale 11 giugno 1945, n. 328 (lire 500.000).  
 (b) Capitolo istituito e somma iscritta con il decreto legislativo luogotenenziale 10 maggio 1945, n. 241.  
 (c) Compresa lire 110.000 per effetto del decreto legislativo luogotenenziale 10 maggio 1945, n. 241.

- (d) Somma  
 legislativo luogotenenziale 11  
 (e) Compre  
 tenenziale 11  
 (f) Compre

DEL L'ITALIA OCCUPATA

SPESA

L'ESERCIZIO 1944-45	CONTO DEI RESIDUI DEGLI ESERCIZI PRECEDENTI						PAGAMENTI complessivi (competenza e residui)	RESIDUI passivi al 30 giugno 1945
	Economie o maggiori spese	Al 1° luglio 1944	Pagati	Rimasti da pagare	TOTALE	Economie o eccedenze per assegnazioni speciali		
		colonna q del conto consuntivo 1943-44			—			
		Colonne f + g			Colonne l + m			
h = p + q - n	i = h - e	k = n ± o	l = p - f	m = q - g	n = p + q - h	o = n - k	p = f + l	q = g + m
2.208.930,55	791.069,45	—	—	—	—	—	2.208.930,55	—
195.099,98	14.900,02	—	—	—	—	—	195.099,98	—
140.432,58	109.567,42	—	—	—	—	—	140.432,58	—
1.900	98.630	—	—	—	—	—	96.730	1.900
50.000	50.000	—	—	—	—	—	—	(d) 50.000
—	787.213	—	—	—	—	—	787.213	(d) —
—	176.108,32	—	—	—	—	—	176.108,32	—
—	50.000	—	—	—	—	—	—	—
51.900	3.656.414,43	1.003.585,57	—	—	—	—	3.604.514,43	51.900

(d) Somma trasferita allo stato di previsione della spesa del Ministero del Tesoro per l'esercizio 1945-46 per effetto dell'art. 12 del decreto legislativo luogotenenziale 22 novembre 1945, n. 791.

(e) Compresa lire 450.000 per effetto del decreto legislativo luogotenenziale 10 maggio 1945, n. 241, (lire 150.000), del decreto legislativo luogotenenziale 11 giugno 1945, n. 328 (lire 150.000) e del decreto ministeriale 30 giugno 1945, n. 118962 (lire 150.000).

(f) Compresa lire 50.000 per effetto del decreto legislativo luogotenenziale 11 giugno 1945, n. 328.



CAPITOLI			CONTO DELLA COMPETENZA PER			L'ESERCIZIO	
Numero			S O M M E				
DENOMINAZIONE			previste	accertate		TOTALE	
del 1943-44	del 1944-45	del 1945-46		pagate	rimaste da pagare	Colonne f + g	
a	b	c	d	e	f	g	
			rapporti fra le colonne	= h ± i	= p - l	= q - m	
						h	
						= p + q - n	
			Riporto . . .	4.660.000—	3.604.514,43	51.900—	3.656.414,43
	8		Sussidi al personale in attività di servizio . . . . .	100.000—	100.000—	—	100.000—
	9		Spese per le assicurazioni sociali obbligatorie e per l'assicurazione contro gli infortuni sul lavoro. ( <i>Spese obbligatorie</i> ) . . . . .	100.000—	50.000—	—	50.000—
	10		Spese per noleggio di automobili per i servizi del Ministero . . . . .	200.000—	177.382—	—	177.382—
	11		Spese casuali . . . . .	150.000—	135.900—	—	135.900—
	12 421		Spese per la stampa e la propaganda . . . . .	3.000.000—	1.512.528,80	1.487.471,20	3.000.000—
	12 bis		Spese riservate (b) . . . . .	3.000.000— (b)	3.000.000—	—	3.000.000—
				11.210.000—	8.580.325,23	1.539.371,20	10.119.696,43
			<i>Spese per l'Assistenza ai patrioti.</i>				
	13 421		Spese per l'assistenza ai patrioti dell'Italia occupata ed alle popolazioni . . . . .	227.000.000— (c)	95.500.899—	131.499.101—	227.000.000—

(a) Somma trasferita allo stato di previsione della spesa del Ministero del tesoro per l'esercizio 1945-46, per effetto dell'art. 12 del decreto legislativo luogotenenziale 22 novembre 1945, n. 791.

(b) Capitolo istituito e somma iscritta con il decreto legislativo luogotenenziale 11 giugno 1945, n. 328.

(c) Compre del decreto leg

## O DEL L'ITALIA OCCUPATA

SPESA

TENZA PER M M E	L'ESERCIZIO 1944-45		CONTO DEI RESIDUI DEGLI ESERCIZI PRECEDENTI					PAGAMENTI complessivi (competenza e residui)	RESIDUI passivi al 30 giugno 1945
	accertate	Economie o maggiori spese	Al 1° luglio 1944 — colonna q del conto consuntivo 1943-44	Pagati	Rimasti da pagare	TOTALE — Colonne l + m	Economie o eccedenze per assegnazioni speciali		
rimaste da pagare	TOTALE — Colonne f + g								
$\frac{g}{= q - m}$	$\frac{h}{= p + q - n}$	$\frac{i}{= h - e}$	$\frac{k}{= n \pm o}$	$\frac{l}{= p - f}$	$\frac{m}{= q - g}$	$\frac{n}{= p + q - h}$	$\frac{o}{= n - k}$	$\frac{p}{= f + l}$	$\frac{q}{= g + m}$
51.900 —	3.656.414,43 —	1.003.585,57	—	—	—	—	—	3.604.514,43	51.900 —
—	100.000 —	—	—	—	—	—	—	100.000 —	—
—	50.000 —	50.000 —	—	—	—	—	—	50.000 —	—
—	177.382 —	22.618 —	—	—	—	—	—	177.382 —	—
—	135.900 —	14.100 —	—	—	—	—	—	135.900 —	—
1.487.471,20	3.000.000 —	—	—	—	—	—	—	1.512.528,80	1.487.471,20
—	3.000.000 —	—	—	—	—	—	—	3.000.000 —	(a)
1.539.371,20	10.119.696,43 —	1.090.303,57	—	—	—	—	—	8.580.325,23	1.539.371,20
131.499.101 —	227.000.000 —	—	—	—	—	—	—	95.500.899 —	131.499.101 — (a)

12 del decreto

(c) Comprese lire 100.000.000 per effetto del decreto legislativo luogotenenziale 25 maggio 1945, n. 296 e dedotte lire 3.000.000 per effetto del decreto legislativo luogotenenziale 11 giugno 1945, n. 328.

CAPITOLI			CONTO DELLA COMPETENZA PER			L'ESERCIZIO	
Numero			S O M M E				
			accertate				
del 1943-44	del 1944-45	del 1945-46	DENOMINAZIONE	previste	pagate	rimaste da pagare	TOTALE
a	b	c	d	e	f	g	h
			rapporti fra le colonne	= $h \pm 1$	= $p - l$	= $q - r\%$	= $p + q - r$
			<b>GESTIONI EXTRA-BILANCIO</b>				
			Gestione del Governo militare alleato . . . . .	—	223.870.000	—	223.870.000

99/001/39

## RO DEL L'ITALIA OCCUPATA

SPESA

TENZA PER M M E accertate rimaste da pagare g = q - r. —	L'ESERCIZIO 1944-45		CONTO DEI RESIDUI DEGLI ESERCIZI PRECEDENTI				PAGAMENTI complessivi (competenza e residui) p = f + l	RESIDUI passivi al 30 giugno 1945 q = g + m
	Economie o maggiori spese i = h - e	Al 1° luglio 1944 — colonna q del conto consuntivo 1943-44 k = n ± o	Pagati l = p - f	Rimasti da pagare m = q - g	TOTALE — Colonne l + m n = p + q - h	Economie o eccedenze per assegnazioni speciali o = n - k		
—	223.870.000 —	+ 223.870.000 —	—	—	—	—	223.870.000 —	—

CAPITOLI			CONTO DELLA COMPETENZA PER			
Numero			S O M M E			
a	b	c	D E N O M I N A Z I O N E  d	previste  e = h ± i  rapporti fra le colonne	accertate	
del 1943-44	del 1944-45	del 1945-46			pagate  f = p - l	rimaste da pagare  g = q - r/s
<b>RIASSUNTO PER TITOLI</b>						
<b>TITOLO I</b>						
<b>SPESA ORDINARIA</b>						
<b>CATEGORIA I. — SPESE EFFETTIVE</b>						
			Spese generali . . . . .	11.210.000 —	8.580.325,23	1.539.371,20
			Spese per l'assistenza ai patrioti . . . . .	227.000.000 —	95.507.899 —	131.499.101 —
			Totale della categoria I. — Parte ordinaria . . .	238.210.000 —	104.081.224,23	133.038.472,20
<b>RIASSUNTO PER CATEGORIE</b>						
			CATEGORIA I. — Spese effettive . . . . .	238.210.000 —	104.081.224,23	133.038.472,20
			Gestioni extra bilancio . . . . .	—	223.870.000 —	—
			TOTALE GENERALE . . .	238.210.000 — (a)	327.951.224,23	133.038.472,20

(a) Somma autorizzata con lo stato di previsione approvato con il decreto legislativo luogotenenziale 1° marzo 1945, n. 68 L. 135.850.000  
 Variazioni per effetto di leggi e decreti speciali (veggasi il prospetto n. 3 della parte generale) » 102.320.000  
 L. 238.210.000

Visto e riconosciuto conforme alle scritture della Corte dei conti, giusta la deliberazione della Corte a Sezioni riunite di pari data.

Roma, addì 18 febbraio 1952

IL PRESIDENTE  
**ORTONA**

L'ESERCIZIO

TOTALE  
 —  
 Colonne f +

h  
 = p + q —

10.119.69

227.000.00

237.119.69

237.119.69

223.870.00

460.989.69

Riconosciuto

Roma, ad

IL

O DEL

## L'ITALIA OCCUPATA

SPESA

L'ESERCIZIO 1944-45		CONTO DEI RESIDUI DEGLI ESERCIZI PRECEDENTI					PAGAMENTI complessivi (competenza e residui)	RESIDUI passivi al 30 giugno 1945
	Economie o maggiori spese	Al 1° luglio 1944 — colonna q del conto consuntivo 1943-44	Pagati	Rimasti da pagare	TOTALE — Colonne l + m	Economie o eccedenze per assegnazioni speciali		
TOTALE — Colonne f + g								
$h = p + q - n$	$i = h - e$	$k = n \pm o$	$l = p - f$	$m = q - g$	$n = p + q - h$	$o = n - k$	$p = f + l$	$q = g + m$
1.539.371,20	1.090.303,57	—	—	—	—	—	8.580.325,23	1.539.371,20
227.000.000	—	—	—	—	—	—	95.500.899	131.499.101
237.119.696,43	1.090.303,57	—	—	—	—	—	104.081.224,23	133.038.472,20
237.119.696,43	1.090.303,57	—	—	—	—	—	104.081.224,23	133.038.472,20
223.870.000	+ 223.870.000	—	—	—	—	—	223.870.000	—
460.989.696,43	+ 222.779.696,43	—	—	—	—	—	327.951.224,23	133.038.472,20

L. 135.850.000  
» 102.320.000

L. 238.210.000

ari data.

ENTE  
A

Riconosciuto esatto e conforme alle scritture della Ragioneria Generale dello Stato.

Roma, addì 24 gennaio 1952

Roma, addì 20 maggio 1952

IL RAGIONIERE GENERALE DELLO STATO  
BALDUCCIIL MINISTRO  
PELLA



