

Segue Tav. 24 — Insegnanti di ruolo per amministrazione, tipo di istituto o scuola, ruolo della cattedra d'insegnamento, categoria, residenza, sesso e stato civile

Provvedimento di approvazione dell'organico	Ruolo della cattedra d'insegnamento	TIPO DI ISTITUTO O SCUOLA E CATEGORIA	RESIDENZA, SESSO E STATO CIVILE												PERSONALE DISTACCATO			
			POSTI		Nel Comune di Roma				In Comuni con popolazione di almeno 800.000 abitanti				In Comuni con popolazione inferiore a 800.000 abitanti				Fuori ruolo	Comandato
			In ruolo	Occupati	MASCHI		FEMMINE		MASCHI		FEMMINE		MASCHI		FEMMINE			
					Celibi (o vedovi senza prole)	Coniugati (o vedovi con prole)	Nubili (o vedove senza prole)	Coniugate (o vedove con prole)	Celibi (o vedovi senza prole)	Coniugati (o vedovi con prole)	Nubili (o vedove senza prole)	Coniugate (o vedove con prole)	Celibi (o vedovi senza prole)	Coniugati (o vedovi con prole)	Nubili (o vedove senza prole)	Coniugate (o vedove con prole)		
MINISTERO DELLA PUBBLICA ISTRUZIONE																		
		Scuole materne	—	—	—	—	—	—	—	—	—	—	—	—	—	—	—	—
(a)		Direttrici (b)	—	—	—	—	—	—	—	—	—	—	—	—	—	—	—	—
(a)		Insegnanti (c)	—	—	—	—	—	—	—	—	—	—	—	—	—	—	—	—
		Scuole elementari	239.043	231.854	888	2.130	2.563	3.577	1.615	4.930	5.364	8.776	12.110	46.114	43.072	100.935	8.253	4.024
9-8-67, n. 805		Direttori didattici	4.196	4.192	37	112	20	37	84	585	48	145	98	2.215 (d)	39	772	1	13
		Ordinarie	232.856	227.532	631	2.018	2.543	3.540	1.531	4.345	5.316	8.631	12.008	43.870	43.021	100.078	8.252	4.011
2-5-47, n. 499 23-4-52, n. 526 2-12-67, n. 1215 Decreti vari		Maestri elementari del ruolo ordinario	211.687	210.337	579	1.955	2.185	3.252	1.439	4.234	4.687	8.125	10.760 (e)	42.596 (f)	37.021 (g)	93.504 (h)	8.252 (i)	4.011 (l)
		IV classe di stipendio																
		III id. id.																
		II id. id.																
		I id. id.																
27-11-54, n. 1170 Decreti vari		Maestri elementari del ruolo in soprannumero	21.169	17.195	52	63	358	288	92	111	629	506	1.248	1.274	6.000	6.574	—	—
		IV classe di stipendio																
		III id. id.																
		II id. id.																
		I id. id.																
16-5-47, n. 555 Decreti vari		In lingua tedesca (Maestri elementari)	1.991	130	—	—	—	—	—	—	—	—	4	29	12	85	—	—
		Scuole elementari per ciechi	189	130	4	15	2	4	7	14	18	4	4	23	20	15	—	—
29-10-60, n. 1396		Direttori didattici	14	14	—	1	—	—	—	2	1	—	—	7	1	2	—	—
26-10-52, n. 1463 3-3-60, n. 190 Decreti vari		Maestri elementari	161	105	4	12	2	4	6	12	17	4	2	15	17	10	—	—
		ruolo ordinario																
		ruolo di musica e canto	24	11	—	2	—	—	1	—	—	—	2	1	2	3	—	—
3-2-63, n. 72 Decreti vari		Scuole elementari presso le carceri e gli stabilimenti penitenziari (Maestri elementari)	536	451	9	17	2	3	24	14	10	5	53	246	24	44	—	—
27-8-32, n. 1127 16-5-47, n. 555		Scuole elementari della Venezia Tridentina (Insegnanti di religione: catechisti) (c)	33	19	—	—	—	—	—	—	—	—	19	—	—	—	—	—
		Scuole magistrali per la formazione delle insegnanti delle scuole materne	48	15	—	—	—	—	—	—	—	—	—	—	5	10	—	—
11-8-33, n. 1286 3-4-58, n. 470	B	Professori	24	2	—	—	—	—	—	—	—	—	—	—	1	1	—	—
	C	Id.	24	13	—	—	—	—	—	—	—	—	—	4	9	—	—	
		Scuole medie	102.158	72.906	980	2.381	2.102	4.855	2.405	6.037	4.699	10.708	3.598	10.455	7.169	17.507	175	4.192
		Ordinarie	101.497	72.854	980	2.391	2.102	4.855	2.405	6.037	4.699	10.708	3.585	10.437	7.161	17.494	175	4.192
		Presidi di II categoria	5.226	3.888	29	113	54	66	124	321	99	135	277	1.910	129	631	—	—
	A	Professori (ruolo transitorio)	(m) 268	—	—	4	36	40	4	8	25	63	1	10	14	63	—	—
	B	Id.	92.737	65.044	923	2.147	1.984	4.604	2.145	5.468	4.414	10.287	3.072 (n)	7.520 (o)	6.763 (p)	15.217	169	4.178
	B	Id. (ruolo transitorio)	(q) 339	—	—	—	—	8	13	31	18	31	(d) 38	(r) 111	25	64	6	14
	C	Id.	3.534	3.315	28	127	28	137	119	209	143	192	197	885	230	1.019	—	—
		In lingua tedesca	583	52	—	—	—	—	—	—	—	—	13	18	8	13	—	—
		Presidi di II categoria	38	14	—	—	—	—	—	—	—	—	6	3	2	3	—	—
	B	Professori	530	35	—	—	—	—	—	—	—	—	7	14	6	8	—	—
	C	Id.	15	3	—	—	—	—	—	—	—	—	—	1	—	2	—	—

(a) Il relativo organico è in corso di determinazione. — (b) Equiparate ai direttori didattici. — (c) Equiparati ai maestri elementari. — (d) Di cui 1 unità in servizio all'estero. — (e) Di cui 16 unità in servizio all'estero. — (f) Di cui 45 unità in servizio all'estero. — (g) Di cui 44 unità in servizio all'estero. — (h) Di cui 85 unità in servizio all'estero. — (i) Di cui 8.062 unità assegnate ad attività parascolastiche (legge 2 dicembre 1967, n. 1213). — (l) Di cui 3.984 unità, in possesso del prescritto titolo di abilitazione o della laurea, assegnate alle Scuole medie (legge 4 giugno 1962, n. 585, e 6 luglio 1964, n. 620). — (m) Professori di lingua straniera appartenenti al ruolo A in applicazione della legge 28 febbraio 1961, n. 128. — (n) Di cui 7 unità in servizio all'estero. — (o) Di cui 5 unità in servizio all'estero. — (p) Di cui 2 unità in servizio all'estero. — (q) Professori di materie tecniche commerciali, di cui all'art. 10 del D.P.R. 15 novembre 1963, n. 2064. — (r) Di cui 4 unità in servizio all'estero. —

Segue Tav. 24 — Insegnanti di ruolo per amministrazione, tipo di istituto o scuola, ruolo della cattedra d'insegnamento, categoria, residenza, sesso e stato civile

Provvedimento di approvazione dell'organico	Ruolo della cattedra d'insegnamento	TIPO DI ISTITUTO O SCUOLA E CATEGORIA	POSTI		RESIDENZA, SESSO E STATO CIVILE										PERSONALE DISTACCATO			
			In ruolo	Occupati	Nel Comune di Roma				In Comuni con popolazione di almeno 800.000 abitanti				In Comuni con popolazione inferiore a 800.000 abitanti				Fuori ruolo	Comandato
					MASCHI		FEMMINE		MASCHI		FEMMINE		MASCHI		FEMMINE			
					Celibi (o vedovi senza prole)	Coniugati (o vedovi con prole)	Nubili (o vedove senza prole)	Coniugate (o vedove con prole)	Celibi (o vedovi senza prole)	Coniugati (o vedovi con prole)	Nubili (o vedove senza prole)	Coniugate (o vedove con prole)	Celibi (o vedovi senza prole)	Coniugati (o vedovi con prole)	Nubili (o vedove senza prole)	Coniugate (o vedove con prole)		

Segue MINISTERO DELLA PUBBLICA ISTRUZIONE

		In lingua slovena	78																			
Decreti vari	B	Presidi di II categoria	8																			
		Professori	70																			
		Id.																				
		Scuole medie per ciechi	158	118	6	1	3		12	27	13	17	8	19	8	4						
Decreti vari	B	Presidi di II categoria	16	5					2	1			1	1								
		Professori	68	55	3	1	1		5	12	7	8	4	8	4	2						
		Id.	77	58	3		2		5	14	6	9	3	10	4	2						
		Istituti d'istruzione classica, scientifica e magistrale	19.955	15.755	124	447	311	393	251	1.091	532	614	1.035	5.898	2.474	2.585	173	2				
		Licei-ginnasi	7.972	7.061	55	205	195	192	117	596	177	239	397	2.452	1.359	1.077	86	1				
Decreti vari	A	Presidi di I categoria	363	273		15				30	1	1	15	200	7	4	3					
		Professori	7.609	6.788	55	190	195	192	117	566	176	238	(a) 382	2.252	1.352	1.073	83	1				
		Licei scientifici	4.339	3.982	27	185	41	77	91	243	142	183	288	1.392	627	686	45	1				
Decreti vari	A	Presidi di I categoria	226	171		6	1			5			12	133	6	8						
		Professori	3.797	3.527	22	152	30	58	74	200	129	167	(b) 233	1.213	604	645	43	1				
Decreti vari	B	Id.	316	284	5	27	10	19	17	38	13	16	43	46	17	33	2					
		Istituti magistrali	7.644	4.712	42	57	75	124	43	253	213	192	350	2.054	488	829	42					
Decreti vari	A	Presidi di I categoria	242	157	1			1		4			8	135	5	3	2					
		Professori	6.455	3.923	32	52	58	94	27	186	134	109	(c) 284	1.782	434	731	39					
		Id.	705	452	5	5	11	18	16	62	58	36	44	(b) 106	30	61	1					
		Id. (Maestre giardiniere)	242	180	4		6	11			21	47	14	31	19	27						
Decreti vari	B	Educazione fisica e sportiva (Professori)	9.519	6.657	563	558	453	311	186	490	176	307	326	1.710	237	1.340	4	3				
		Convitti nazionali ed annessi Istituti, Scuole medie e Scuole elementari	251	166	3	10			1	12			25	111	3	1		3				
		Convitti																				
11-1-56, n. 16 30-7-59, n. 700 1-8-60, n. 853		Rettori (d)	45	53	1	4			1	6			2	38	1						1	
		Vice rettori (e)	60	32		1				1			6	24								2
		Vice rettori aggiunti (f)	145	80	2	5					5			17	48	2	1					
16-4-48, n. 576		Maestri elementari (ruolo transitorio)	1	1									1									
		Licei ginnasi, Licei scientifici, Scuole medie e Scuole elementari (g)																				
		Educandi femminili	149	72						2	11	5	2	5	30	17						
7-5-48, n. 1038 22-3-52, n. 209		Direttrici (d)	6	5											4	1						
		Vice direttrici (e)	6	3											3							
10-10-57, n. 1036	A	Professori	36	30						2		4	2	5	9	8						
		Id. (ruolo transitorio)	2	2								2										
	B	Id.	24	6							4				2							
7-5-48, n. 1038 22-3-52, n. 209		Maestre elementari (Istitutrici)	73	26							5	1			14	6						

(a) Di cui 6 unità in servizio all'estero. — (b) Di cui 1 unità in servizio all'estero. — (c) Di cui 2 unità in servizio all'estero. — (d) Equiparati ai presidi di I categoria. — (e) Equiparati ai presidi di II categoria. — (f) Equiparati ai professori di ruolo B. — (g) Il relativo personale è compreso nei ruoli: degli Istituti d'istruzione classica, scientifica e magistrale; delle Scuole medie; delle Scuole elementari.

Segue Tav. 24 — Insegnanti di ruolo per amministrazione, tipo di istituto o scuola, ruolo della cattedra d'insegnamento, categoria, residenza, sesso e stato civile

Provvedimento di approvazione dell'organico	Ruolo della cattedra d'insegnamento	TIPO DI ISTITUTO O SCUOLA E CATEGORIA	POSTI		RESIDENZA, SESSO E STATO CIVILE										PERSONALE DISTACCATO	
					In ruolo	Occupati	Nel Comune di Roma				In Comuni con popolazione di almeno 800.000 abitanti					
			MASCHI				FEMMINE		MASCHI		FEMMINE		MASCHI	FEMMINE		
			Cellibi (o vedovi senza prole)	Coniugati (o vedovi con prole)			Nubili (o vedove senza prole)	Coniugate (o vedove con prole)	Cellibi (o vedovi senza prole)	Coniugati (o vedovi con prole)	Nubili (o vedove senza prole)	Coniugate (o vedove con prole)	Cellibi (o vedovi senza prole)	Coniugati (o vedovi con prole)	Nubili (o vedove senza prole)	Coniugate (o vedove con prole)

Segue **MINISTERO DELLA PUBBLICA ISTRUZIONE**

22-2-51, n. 149	Istituti per sordomuti - Roma, Milano e Palermo	32	23	—	2	7	3	—	2	4	1	—	1	1	2	—	—	
		—	Direttori e vice direttori (a)	9	6	—	1	1	—	—	2	1	—	—	1	—	—	—
		—	Maestri elementari	23	17	—	1	6	3	—	—	3	1	—	—	1	2	—
30-12-60, n. 1734	Istituto statale « A. Romagnoli » di specializzazione per gli educatori dei minorati della vista	20	12	2	2	7	1	—	—	—	—	—	—	—	—	—	—	
	—	Preside di I categoria	1	1	—	—	—	1	—	—	—	—	—	—	—	—	—	
	A	Professore	1	1	—	1	—	—	—	—	—	—	—	—	—	—	—	
	B	Id.	1	1	—	1	—	—	—	—	—	—	—	—	—	—	—	
	—	Insegnante tecnico-pratico	1	1	1	—	—	—	—	—	—	—	—	—	—	—	—	
Decreti vari	—	Maestri elementari	16	8	1	—	7	—	—	—	—	—	—	—	—	—	—	
	—	Istituti tecnici	23.261	15.938	203	687	273	608	277	912	458	726	1.158	6.144	1.732	2.758	55	173
	—	Agrari	979	677	3	15	2	5	7	16	4	4	55	458	34	74	—	—
	—	parzialmente autonomi:																
	—	Presidi di I categoria	23	21	—	1	—	—	—	—	—	—	3	17	—	—	—	—
	A	Professori	311	220	3	11	2	5	—	—	—	—	19	133	13	34	—	—
	B	Id.	—	(b) 12	—	—	—	—	—	—	—	—	1	5	2	4	—	—
	—	Insegnanti tecnico-pratici	90	84	—	3	—	—	—	—	—	—	3	78	—	—	—	—
	—	autonomi:																
	—	Presidi di I categoria	38	26	—	—	—	—	—	1	—	—	—	25	—	—	—	—
A	Professori	381	210	—	—	—	—	7	10	2	4	24	114	16	33	—	—	
B	Id.	—	(b) 8	—	—	—	—	—	—	—	—	—	2	3	3	—	—	
—	Insegnanti tecnico-pratici	136	96	—	—	—	—	—	5	2	—	5	84	—	—	—	—	
Decreti vari	—	Industriali	10.367	5.806	67	264	75	198	122	468	167	300	465	2.361	499	800	14	48
	—	Presidi di I categoria	201	141	—	10	—	1	—	33	1	1	9	80	2	4	1	1
	A	Professori	7.907	3.918	44	133	70	181	82	257	161	292	293	1.194 (c) 127	(d) 474	737	13	47
	B	Id.	—	(b) 307	3	14	4	16	9	29	5	7	18	19	56	—	—	—
	—	Vice rettore aggiunto (e)	1	1	—	—	—	—	—	—	—	—	—	1	—	—	—	—
—	Insegnanti tecnico-pratici	2.258	1.439	20	107	1	—	31	149	—	—	145	979	4	3	—	—	
Decreti vari	—	Femminili	683	221	—	2	13	36	1	1	15	25	—	19	35	74	—	—
	—	Presidi di I categoria	45	27	—	—	1	3	—	—	1	3	—	6	9	4	—	—
	A	Professori	430	83	—	2	6	18	1	1	3	9	—	11	5	27	—	—
	B	Id.	—	(b) 33	—	—	3	2	—	—	3	1	—	2	6	16	—	—
	C	Id. (ruolo transitorio)	8	8	—	—	—	—	—	—	—	2	—	—	1	5	—	—
—	Insegnanti tecnico-pratici	200	70	—	—	3	13	—	—	8	10	—	—	14	22	—	—	

(a) Equiparati ai presidi di I categoria. — (b) Personale già appartenente a Scuole soppresse dell'istruzione secondaria di 1° grado. — (c) Di cui 13 unità in servizio all'estero. — (d) Di cui 12 unità in servizio all'estero. — (e) Equiparato al professore di ruolo B.

Segue Tav. 24 — Insegnanti di ruolo per amministrazione, tipo di istituto o scuola, ruolo della cattedra d'insegnamento, categoria, residenza, sesso e stato civile

Provvedimento di approvazione dell'organico	Ruolo della cattedra d'insegnamento	TIPO DI ISTITUTO O SCUOLA E CATEGORIA	POSTI		RESIDENZA, SESSO E STATO CIVILE										PERSONALE DISTACCATO	
					Nel Comune di Roma				In Comuni con popolazione di almeno 800.000 abitanti				In Comuni con popolazione inferiore a 800.000 abitanti			
					MASCHI		FEMMINE		MASCHI		FEMMINE		MASCHI	FEMMINE		
					Celibati (o vedovi senza prole)	Coniugati (o vedovi con prole)	Nubili (o vedove senza prole)	Coniugate (o vedove con prole)	Celibati (o vedovi senza prole)	Coniugati (o vedovi con prole)	Nubili (o vedove senza prole)	Coniugate (o vedove con prole)	Celibati (o vedovi senza prole)	Coniugati (o vedovi con prole)		

Segue MINISTERO DELLA PUBBLICA ISTRUZIONE

	Commerciali e per geometri	10.614	8.850	130	390	179	362	143	385	264	379	616	3.119	1.136	1.747	38	124
	non autonomi:																
Decreto vari	— Presidi di I categoria	91	69	1	1	—	—	—	3	1	—	3	57	2	1	—	—
	A Professori	3.575	3.316	69	137	83	112	96	147	131	148	271	1.004 (a)	(b) 414	704	13	42
	B Id.	45	—	—	—	—	—	—	—	—	—	—	—	—	—	—	—
	B Id.	—	(c) 251	—	—	—	—	2	13	6	18	10	69	42	91	—	—
	C Id.	72	—	—	—	—	—	—	—	—	—	—	—	—	—	—	—
	C Id. (ruolo transitorio)	71	71	—	—	1	2	—	—	—	3	3	3	3	26	30	—
— Insegnanti tecnico-pratici	21	8	—	—	—	—	—	—	—	2	5	—	1	—	—	—	—
	autonomi:																
Decreto vari	— Presidi di I categoria	275	258	2	8	1	—	—	4	1	2	13	206	7	14	—	—
	A Professori	6.207	4.474	54	241	86	237	42	204	109	181	(d) 298	1.655 (e)	(f) 575	792	25	82
	B Id.	75	—	—	—	—	—	—	—	—	—	—	—	—	—	—	—
	B Id.	—	(c) 302	3	1	1	6	2	13	4	13	18	112	44	85	—	—
	C Id.	44	—	—	—	—	—	—	—	—	—	—	—	—	—	—	—
	C Id. (ruolo transitorio)	83	83	1	2	7	5	1	1	5	5	—	9	20	27	—	—
— Insegnanti tecnico-pratici	55	18	—	—	—	—	—	—	—	2	4	—	3	6	3	—	—
	Per il turismo	70	51	1	7	2	5	3	7	1	5	—	3	5	12	—	—
14-3-66, n. 510	— Presidi di I categoria	4	3	—	1	—	—	—	1	—	—	—	1	—	—	—	—
	A Professori	61	48	1	6	2	5	3	6	—	5	—	2	5	12	—	—
	— Insegnanti tecnico-pratici	5	—	—	—	—	—	—	—	—	—	—	—	—	—	—	—
	Nautici ed aeronautici	548	331	2	9	2	2	1	35	7	13	22	164	23	51	3	1
	non autonomi:																
Decreto vari	— Presidi di I categoria	15	15	—	—	—	—	—	2	—	—	2	11	—	—	—	—
	A Professori	286	193	—	—	—	—	1	29	7	12	9	(g) 93	15	(h) 27	3	1
	B Id.	—	(c) 13	—	—	—	—	—	3	—	1	—	4	—	5	—	—
— Insegnanti tecnico-pratici	18	7	—	—	—	—	—	1	—	—	5	1	—	—	—	—	
	autonomi:																
Decreto vari	— Presidi di I categoria	15	8	1	—	—	—	—	7	—	—	—	7	—	—	—	—
	A Professori	201	85	1	9	2	2	—	—	—	—	4	45	7	15	—	—
	B Id.	—	(c) 8	—	—	—	—	—	—	—	—	1	2	1	4	—	—
— Insegnanti tecnico-pratici	13	2	—	—	—	—	—	—	—	—	—	1	1	—	—	—	—
	Istituti professionali	4.963	1.521	6	53	17	50	12	102	52	70	39	726	123	271	—	—
	Per l'industria e l'artigianato e per le attività marine	2.490	495	2	29	—	4	3	36	1	2	12	382	7	17	—	—
Decreto vari	— Presidi di I categoria	235	129	—	7	—	—	—	1	13	—	1	106	—	1	—	—
	— Id. di II categoria	—	(c) 28	—	—	—	—	—	—	—	—	—	28	—	—	—	—
	A Professori	988	122	1	6	—	4	1	8	1	1	—	77	7	16	—	—
	B Id.	—	(c) 8	—	—	—	—	—	1	—	—	—	7	—	—	—	—
	C Id. (ruolo transitorio)	4	4	—	1	—	—	—	—	—	—	—	3	—	—	—	—
— Insegnanti tecnico-pratici	1.263	204	1	15	—	—	—	1	14	—	—	12	161	—	—	—	—

(a) Di cui 26 unità in servizio all'estero. — (b) Di cui 9 unità in servizio all'estero. — (c) Personale già appartenente a Scuole soppresse dell'istruzione secondaria di 1° grado. — (d) Di cui 8 unità in servizio all'estero. — (e) Di cui 28 unità in servizio all'estero. — (f) Di cui 51 unità in servizio all'estero. — (g) Di cui 3 unità in servizio all'estero. — (h) Di cui 1 unità in servizio all'estero.

Segue Tav. 24 — Insegnanti di ruolo per amministrazione, tipo di istituto o scuola, ruolo della cattedra d'insegnamento, categoria, residenza, sesso e stato civile

Provvedimento di approvazione dell'organico	Ruolo della cattedra d'insegnamento	TIPO DI ISTITUTO O SCUOLA E CATEGORIA	RESIDENZA, SESSO E STATO CIVILE												PERSONALE DISTACCATO			
			POSTI		Nel Comune di Roma				In Comuni con popolazione di almeno 800.000 abitanti				In Comuni con popolazione inferiore a 800.000 abitanti				Fuori ruolo	Comandato
			In ruolo	Occupati	MASCHI		FEMMINE		MASCHI		FEMMINE		MASCHI		FEMMINE			
					Celibi (o vedovi senza prole)	Coniugati (o vedovi con prole)	Nubili (o vedove senza prole)	Coniugate (o vedove con prole)	Celibi (o vedovi senza prole)	Coniugati (o vedovi con prole)	Nubili (o vedove senza prole)	Coniugate (o vedove con prole)	Celibi (o vedovi senza prole)	Coniugati (o vedovi con prole)	Nubili (o vedove senza prole)	Coniugate (o vedove con prole)		

Segue MINISTERO DELLA PUBBLICA ISTRUZIONE

Decreti vari	Per il commercio	1.310	776	3	18	16	42	6	40	45	60	24	217	95	210			
	— Presidi di I categoria	166	89	—	3	2	3	2	9	—	5	2	51	4	8			
	— Id. di II categoria	—	(a) 3	—	—	—	—	—	—	—	—	—	3	—	—			
	A Professori	906	427	1	13	9	22	4	20	24	30	15	137	45	107			
	B Id.	—	(a) 29	—	—	—	—	—	5	4	2	1	8	4	5			
	C Id. (ruolo transitorio)	227	227	2	2	5	17	—	6	17	23	6	17	42	90			
Decreti vari	Insegnanti tecnico-pratici	11	1	—	—	—	—	—	—	—	—	—	1	—	—			
	Alberghieri	243	57	—	1	—	—	—	3	1	4	1	33	3	11			
	— Presidi di I categoria	37	17	—	1	—	—	—	1	1	—	—	11	—	3			
	— Id. di II categoria	—	(a) 6	—	—	—	—	—	—	—	—	—	5	—	1			
	A Professori	127	31	—	—	—	—	—	2	—	4	1	16	3	5			
	C Id. (ruolo transitorio)	3	3	—	—	—	—	—	—	—	—	—	1	—	2			
Decreti vari	Insegnanti tecnico-pratici	76	—	—	—	—	—	—	—	—	—	—	—	—	—			
	Per l'agricoltura	628	62	1	2	—	—	—	3	—	—	—	74	1	1			
	— Presidi di I categoria	64	42	—	1	—	—	—	2	—	—	—	39	—	—			
	— Id. di II categoria	—	(a) 10	—	—	—	—	—	—	—	—	—	10	—	—			
	A Professori	301	12	1	—	—	—	—	—	—	—	—	2	—	—			
	B Id.	—	(a) 2	—	—	—	—	—	—	—	—	—	13	—	1			
Decreti vari	Insegnanti tecnico-pratici	263	16	—	1	—	—	—	1	—	—	—	13	16	27			
	Femminili	224	74	—	3	1	4	—	1	5	4	—	13	16	27			
	— Presidi di I categoria	30	13	—	2	1	—	—	—	—	—	—	5	—	5			
	— Id. di II categoria	—	(a) 4	—	—	—	—	—	—	—	—	—	3	—	—			
	A Professori	88	32	—	1	—	3	—	—	1	—	—	5	8	14			
	B Id.	—	(a) 1	—	—	—	—	—	—	—	—	—	—	—	—			
Decreti vari	C Id. (ruolo transitorio)	16	16	—	—	—	1	—	1	3	3	—	—	2	6			
	Insegnanti tecnico-pratici	90	8	—	—	—	—	—	—	1	—	—	—	6	1			
	« P. Colasimo » per i ciechi - Napoli	33	22	—	—	—	—	3	19	—	—	—	—	—	—			
	Scuola tecnica																	
	— Preside di I categoria	1	1	—	—	—	—	—	1	—	—	—	—	—	—			
	B Professori	7	2	—	—	—	—	—	2	—	—	—	—	—	—			
Decreti vari	Assistenti (b)	5	5	—	—	—	—	—	5	—	—	—	—	—	—			
	Insegnanti tecnico-pratici	20	14	—	—	—	—	3	11	—	—	—	—	—	—			
	Scuola media (c)																	
	Per l'istruzione professionale dei ciechi - Firenze	35	15	—	—	—	—	—	—	—	—	—	2	7	1	5		
	Scuola tecnica																	
	— Preside di I categoria	1	1	—	—	—	—	—	—	—	—	—	—	1	—	—		
Decreti vari	B Professori	6	3	—	—	—	—	—	—	—	—	1	1	—	1			
	Insegnanti tecnico-pratici	20	9	—	—	—	—	—	—	—	—	1	5	1	2			
Decreti vari	Scuola professionale femminile																	
	B Professori	2	—	—	—	—	—	—	—	—	—	—	—	—	—			
Decreti vari	Insegnanti tecnico-pratici	4	2	—	—	—	—	—	—	—	—	—	—	—	2			
	Scuola nazionale professionale di massofisioterapia																	
Decreti vari	B Professori	2	—	—	—	—	—	—	—	—	—	—	—	—	—			
	Scuola media (c)																	

(a) Personale già appartenente a Scuole soppresse dell'istruzione secondaria di 1° grado. — (b) Equiparati agli insegnanti tecnico-pratici. — (c) Il relativo personale è compreso nei ruoli delle Scuole medie per ciechi.

Segue Tav. 24 — Insegnanti di ruolo per amministrazione, tipo di istituto o scuola, ruolo della cattedra d'insegnamento, categoria, residenza, sesso e stato civile

Provvedimento di approvazione dell'organico	Ruolo della cattedra d'insegnamento	TIPO DI ISTITUTO O SCUOLA E CATEGORIA	POSTI		RESIDENZA, SESSO E STATO CIVILE										PERSONALE DISTACCATO			
			In ruolo	Occupati	Nel Comune di Roma				In Comuni con popolazione di almeno 800.000 abitanti				In Comuni con popolazione inferiore a 800.000 abitanti				Fuori ruolo	Comandato
					MASCHI		FEMMINE		MASCHI		FEMMINE		MASCHI		FEMMINE			
					Celibi (o vedovi senza prole)	Coniugati (o vedovi con prole)	Nubili (o vedove senza prole)	Coniugate (o vedove con prole)	Celibi (o vedovi senza prole)	Coniugati (o vedovi con prole)	Nubili (o vedove senza prole)	Coniugate (o vedove con prole)	Celibi (o vedovi senza prole)	Coniugati (o vedovi con prole)	Nubili (o vedove senza prole)	Coniugate (o vedove con prole)		

Segue MINISTERO DELLA PUBBLICA ISTRUZIONE

		Amministrazione universitaria	18.624	13.468	634	1.030	252	174	1.135	2.406	492	262	2.029	3.690	681	683	7	—
		Università ed Istituti d'istruzione superiore	18.620	13.464	634	1.030	252	174	1.135	2.406	492	262	2.029	3.686	691	683	7	—
Decreti vari	—	Professori ordinari { previsti da ruoli organici previsti da apposite convenzioni	3.491	2.748	46	263	2	3	146	555	10	9	484	1.202 (a)	11	17	7	—
			326	177	—	—	3	1	19	33	—	—	22	94	1	4	—	—
5-4-45, n. 238 27-5-46, n. 535 4-11-49, n. 844 11-3-53, n. 87 13-3-58, n. 254	—	Professori ordinari «in soprannumero» (ruolo transitorio)	26	26	—	3	—	—	—	—	7	—	—	16	—	—	—	—
			52	52	—	1	—	—	4	9	—	—	7	29	2	—	—	—
24-2-67, n. 62	—	Professori ordinari «in soprannumero» (ruolo transitorio)	52	52	—	1	—	—	4	9	—	—	7	29	2	—	—	—
			—	176	—	25	—	1	3	42	2	4	4	88	1	6	—	—
26-10-47, n. 1251 4-7-50, n. 498	—	Professori ordinari «fuori ruolo»	—	176	—	25	—	1	3	42	2	4	4	88	1	6	—	—
			1.000	—	—	—	—	—	—	—	—	—	—	—	—	—	—	—
25-7-66, n. 585	—	Professori aggregati	1.000	—	—	—	—	—	—	—	—	—	—	—	—	—	—	—
			13.501	10.150	582	729	245	166	946	1.753	465	245	1.482	2.238	656	643	—	—
Decreti vari	—	Assistenti ordinari { previsti da ruoli organici previsti da apposite convenzioni	224	135	6	9	2	3	17	14	8	4	30	19	10	13	—	—
			3	3	—	—	—	—	—	—	—	—	—	—	3	—	—	—
22-5-24, n. 1084	—	Scuola di ostetricia di Trieste	3	3	—	—	—	—	—	—	—	—	—	—	3	—	—	—
			1	1	—	—	—	—	—	—	—	—	—	—	1	—	—	—
22-5-24, n. 1084	—	Professore-direttore	1	1	—	—	—	—	—	—	—	—	—	—	1	—	—	—
			2	2	—	—	—	—	—	—	—	—	—	—	2	—	—	—
11-11-23, n. 2395	—	Scuola di ostetricia di Venezia (Professore-direttore)	1	1	—	—	—	—	—	—	—	—	—	—	1	—	—	—
			243	231	—	45	—	16	—	129	3	20	—	12	3	3	—	—
22-4-43, n. 478 12-8-57, n. 799 29-9-67, n. 1529 29-9-67, n. 1530 4-3-69, n. 940	I	Accademie di belle arti e Licei artistici	243	231	—	45	—	16	—	129	3	20	—	12	3	3	—	—
			93	68	—	16	—	—	—	45	1	—	—	6	—	—	—	—
22-4-43, n. 478 12-8-57, n. 799 29-9-67, n. 1529 29-9-67, n. 1530 4-3-69, n. 940	III	Professori	65	47	—	8	—	—	—	38	—	—	—	1	—	—	—	—
			28	21	—	8	—	—	—	7	1	—	—	5	—	—	—	—
22-4-43, n. 478 12-8-57, n. 799 29-9-67, n. 1529 29-9-67, n. 1530 4-3-69, n. 940	III	Licei artistici	150	163	—	29	—	16	—	84	2	20	—	6	3	3	—	—
			150	104	—	26	—	2	—	67	—	1	—	6	—	2	—	—
Decreti vari	A	Id.	—	(b) 59	—	3	—	14	—	17	2	19	—	—	3	1	—	

(a) Di cui 1 unità in servizio all'estero. — (b) Unità dell'istruzione secondaria «a disposizione» in applicazione dell'art. 20 del R.D. 31 dicembre 1923, n. 3123.

Segue Tav. 24 — Insegnanti di ruolo per amministrazione, tipo di istituto o scuola, ruolo della cattedra d'insegnamento categoria, residenza, sesso e stato civile

Provvedimento di approvazione dell'organico	Ruolo della cattedra d'insegnamento	TIPO DI ISTITUTO O SCUOLA E CATEGORIA	POSTI		RESIDENZA, SESSO E STATO CIVILE										PERSONALE DISTAC. CATO			
			In ruolo	Occupati	Nel Comune di Roma				In Comuni con popolazione di almeno 800.000 abitanti				In Comuni con popolazione inferiore a 800.000 abitanti				Fuori ruolo	Comandato
					MASCHI		FEMMINE		MASCHI		FEMMINE		MASCHI		FEMMINE			
					Celibati (o vedovi senza prole)	Coniugati (o vedovi con prole)	Nubili (o vedove senza prole)	Coniugate (o vedove con prole)	Celibati (o vedovi senza prole)	Coniugati (o vedovi con prole)	Nubili (o vedove senza prole)	Coniugate (o vedove con prole)	Celibati (o vedovi senza prole)	Coniugati (o vedovi con prole)	Nubili (o vedove senza prole)	Coniugate (o vedove con prole)		

Segue MINISTERO DELLA PUBBLICA ISTRUZIONE

		Conservatori di musica ed annesso Scuole medie	674	486	4	54	8	19	8	110	7	20	15	189	13	39		
		Conservatori di musica																
7-5-48, n. 888 13-3-58, n. 165 13-3-58, n. 248 13-6-62, n. 819		I Direttori	14	13	—	1	—	—	—	3	—	—	1	8	—	—	—	—
		II Id.	285	215	2	19	4	10	4	44	5	16	8	(a) 69	9	25	—	—
		III Id.	309	245	2	28	4	9	4	59	2	4	6	109	4	14	—	—
		Scuole medie																
	Decreti vari	B Professori	42	—	—	—	—	—	—	—	—	—	—	—	—	—	—	—
1-7-37, n. 1369 13-3-58, n. 165		Accademia nazionale d'arte drammatica (Direttore)	1	1	—	1	—	—	—	—	—	—	—	—	—	—	—	—
		Accademia nazionale di danza	4	2	—	—	—	2	—	—	—	—	—	—	—	—	—	—
7-5-48, n. 1236 13-3-58, n. 165		Direttrice	1	—	—	—	—	—	—	—	—	—	—	—	—	—	—	—
		II Professori	3	2	—	—	—	2	—	—	—	—	—	—	—	—	—	—
		Istituti d'arte ed annesso Scuole medie	2.203	962	6	45	7	5	14	67	16	12	271	351	146	22		
		Istituti d'arte																
Decreti vari		— Direttori	115	60	—	1	—	—	6	—	—	—	1	52	—	—	—	—
		— III Professori	1.108	550	4	27	7	4	6	41	15	9	132	179	112	14	—	—
		— Insegnanti d'arte applicata	680	352	2	17	—	1	2	26	1	3	138	120	34	8	—	—
		Scuole medie																
	Decreti vari	B Professori	300	—	—	—	—	—	—	—	—	—	—	—	—	—	—	—
		TOTALE	360.785	320.320	3.212	7.488	6.007	10.021	5.947	16.345	11.855	21.547	20.692	75.694	55.741	126.236	8.667	8.397

(a) Di cui 1 unità in servizio all'estero.

Tav. 25 — Insegnanti di ruolo per stipendio iniziale annuo lordo, categoria e ruolo della cattedra d'insegnamento

STIPENDIO INIZIALE ANNUO LORDO	ISTRUZIONE UNIVERSITARIA										ISTRUZIONE SECONDARIA (di 1° e 2° grado) ED ARTISTICA										ISTRUZIONE ELEMENTARE E SCUOLE MATERNE			TOTALE				
	Professori		Assistenti		Totale		Direttori e presidi			Professori							Insegnanti			Direttori didattici	Maestri	Totale						
	Professori	Assistenti	Totale	Presidi di I categoria e direttori d'istituti d'arte	Presidi di II categoria	totale	di ruolo A	di ruolo B	di ruolo C	di ruolo I	di ruolo II	di ruolo III	di ruolo IV	Totale	tecnico-pratici	d'arte applicata	totale											
																		Direttori dei Conservatori e delle Accademie nazionali d'arte drammatica e di danza	Presidi di I categoria e direttori d'istituti d'arte	Presidi di II categoria	di ruolo A	di ruolo B	di ruolo C		di ruolo I	di ruolo II	di ruolo III	di ruolo IV
5.149.300 . . .	1.256	—	1.256	—	—	—	—	—	—	—	—	—	—	—	—	—	—	—	—	—	—	—	—	—	—	—	—	1.256
4.807.200 . . .	(c) 372	—	372	—	—	—	—	—	—	—	—	—	—	—	—	—	—	—	—	—	—	—	—	—	—	—	—	372
4.458.000 . . .	(b) 1	—	1	—	—	—	—	—	—	—	—	—	—	—	—	—	—	—	—	—	—	—	—	—	—	—	—	1
4.035.300 . . .	—	—	—	—	—	—	—	—	—	—	—	—	—	—	—	—	—	—	—	—	—	—	—	—	—	—	—	—
3.958.800 . . .	585	—	585	9	—	—	—	—	—	—	—	—	—	—	—	—	—	—	—	—	—	—	—	—	—	—	—	594
3.658.000 . . .	—	—	—	—	—	—	—	—	—	—	—	—	—	—	—	—	—	—	—	—	—	—	—	—	—	—	—	—
3.461.900 . . .	238	—	238	5	1.102	—	—	—	—	—	—	34	—	—	—	—	—	—	—	—	—	—	—	—	—	—	—	1.379
3.318.100 . . .	(c) 2	—	2	—	—	—	—	—	—	—	—	—	—	—	—	—	—	—	—	—	—	—	—	—	—	—	—	2
3.064.900 . . .	—	—	—	—	—	—	—	—	—	—	—	—	—	—	—	—	—	—	—	—	—	—	—	—	—	—	—	—
2.868.800 . . .	737	1.255	1.992	478	1.806	2.284	7.357	—	—	—	—	25	101	226	—	—	—	—	—	—	—	—	—	—	—	—	—	11.985
2.582.100 . . .	—	—	—	—	2.193	2.193	3.042	8.753	—	—	—	—	—	21	—	—	—	—	—	—	—	—	—	—	—	—	—	18.215
2.478.700 . . .	(d) 1	1.546	1.547	—	—	—	—	—	—	—	—	—	—	—	—	—	—	—	—	—	—	—	—	—	—	—	—	1.547
2.228.500 . . .	—	—	—	—	—	—	—	—	—	—	—	—	—	—	—	—	—	—	—	—	—	—	—	—	—	—	—	—
2.079.300 . . .	—	3.721	3.721	—	—	—	—	—	—	—	—	—	—	—	—	—	—	—	—	—	—	—	—	—	—	—	—	3.721
1.991.600 . . .	(e) 5	—	5	—	—	—	5.974	15.189	977	—	—	—	39	357	—	—	—	—	—	—	—	—	—	—	—	—	—	63.925
1.598.400 . . .	—	(f) 1	1	—	—	—	—	—	—	—	—	—	—	—	—	—	—	—	—	—	—	—	—	—	—	—	—	1
1.580.000 . . .	—	3.765	3.765	—	—	—	6.933	25.608	700	—	—	—	—	165	—	—	—	—	—	—	—	—	—	—	—	—	—	118.990
1.397.500 . . .	—	(f) 1	1	—	—	—	—	—	—	—	—	—	—	—	—	—	—	—	—	—	—	—	—	—	—	—	—	1
1.324.000 . . .	—	—	—	—	—	—	—	24.385	1.374	—	—	—	—	—	—	—	—	—	—	—	—	—	—	—	—	—	—	101.972
1.108.100 . . .	—	—	—	—	—	—	—	—	930	—	—	—	—	—	—	—	—	—	—	—	—	—	—	—	—	—	—	32.150
TOTALE . . .	3.197	10.289	13.486	14	1.580	3.999	27.769	73.935	3.981	60	217	920	—	—	—	—	—	—	—	—	—	—	—	—	—	—	—	360.803

(c) Di cui 3 professori dell'Accademia aeronautica e 6 professori dell'Istituto idrografico. — (d) Professore dell'Accademia navale. — (e) Di cui 2 professori dell'Accademia navale, 1 professore dell'Istituto idrografico, 1 professore-direttore della Scuola di ostetricia di Trieste ed 1 professore-direttore della Scuola di ostetricia di Venezia. — (f) Assistente dell'Accademia aeronautica.

Tav. 26 — Insegnanti di ruolo speciale transitorio del Ministero della pubblica istruzione per tipo di istituto o scuola, ruolo della cattedra d'insegnamento, categoria, residenza, sesso e stato civile

Ruolo della cattedra d'insegnamento	TIPO DI ISTITUTO O SCUOLA E CATEGORIA	POSTI occupati	RESIDENZA, SESSO E STATO CIVILE												PERSONALE DISTACCATO (comandato)		
			Nel Comune di Roma				In Comuni con popolazione di almeno 800.000 abitanti				In Comuni con popolazione inferiore a 800.000 abitanti						
			MASCHI		FEMMINE		MASCHI		FEMMINE		MASCHI		FEMMINE				
			Celibati (o vedovi senza prole)	Coniugati (o vedovi con prole)	Nubili (o vedove senza prole)	Coniugate (o vedove con prole)	Celibati (o vedovi senza prole)	Coniugati (o vedovi con prole)	Nubili (o vedove senza prole)	Coniugate (o vedove con prole)	Celibati (o vedovi senza prole)	Coniugati (o vedovi con prole)	Nubili (o vedove senza prole)	Coniugate (o vedove con prole)			
—	Istituti per sordomuti - Roma, Milano e Palermo (Maestri elementari)	(a) 3	—	1	—	—	—	—	1	—	—	—	—	1	—	—	—

(a) Di cui 1 unità con «stipendio iniziale annuo lordo» di L. 1.991.600 e 2 unità con «stipendio iniziale annuo lordo» di L. 1.580.000.

Tav. 27 — Insegnanti non di ruolo per amministrazione, residenza, sesso e stato civile

AMMINISTRAZIONE	POSTI occupati	RESIDENZA, SESSO E STATO CIVILE													
		Nel Comune di Roma				In Comuni con popolazione di almeno 800.000 abitanti				In Comuni con popolazione inferiore a 800.000 abitanti					
		MASCHI		FEMMINE		MASCHI		FEMMINE		MASCHI		FEMMINE			
		Celibati (o vedovi senza prole)	Coniugati (o vedovi con prole)	Nubili (o vedove senza prole)	Coniugate (o vedove con prole)	Celibati (o vedovi senza prole)	Coniugati (o vedovi con prole)	Nubili (o vedove senza prole)	Coniugate (o vedove con prole)	Celibati (o vedovi senza prole)	Coniugati (o vedovi con prole)	Nubili (o vedove senza prole)	Coniugate (o vedove con prole)		
Ministero della difesa	19	—	—	—	—	2	—	—	—	—	—	—	17	—	—
Ministero della pubblica istruzione	186.115	2.180	2.736	2.222	4.019	3.975	5.065	4.091	7.446	39.731	36.782	30.258	47.610		
TOTALE	186.134	2.180	2.736	2.222	4.019	3.977	5.065	4.091	7.446	39.731	36.799	30.258	47.610		

Tav. 28 — Insegnanti non di ruolo per amministrazione, tipo di istituto o scuola, ruolo della cattedra d'insegnamento, categoria, residenza, sesso e stato civile

Ruolo della cattedra d'insegnamento	TIPO DI ISTITUTO O SCUOLA E CATEGORIA	POSTI occupati	RESIDENZA, SESSO E STATO CIVILE												
			Nel Comune di Roma				In Comuni con popolazione di almeno 800.000 abitanti				In Comuni con popolazione inferiore a 800.000 abitanti				
			MASCHI		FEMMINE		MASCHI		FEMMINE		MASCHI		FEMMINE		
			Celibati (o vedovi senza prole)	Coniugati (o vedovi con prole)	Nubili (o vedove senza prole)	Coniugate (o vedove con prole)	Celibati (o vedovi senza prole)	Coniugati (o vedovi con prole)	Nubili (o vedove senza prole)	Coniugate (o vedove con prole)	Celibati (o vedovi senza prole)	Coniugati (o vedovi con prole)	Nubili (o vedove senza prole)	Coniugate (o vedove con prole)	
MINISTERO DELLA DIFESA															
—	Aeronautica	(a) 9	—	—	—	—	—	—	—	—	—	—	9	—	—
—	Accademia aeronautica	—	—	—	—	—	—	—	—	—	—	—	—	—	—
—	Professori { docente confermato	1	—	—	—	—	—	—	—	—	—	—	1	—	—
—	(Esterni)(b) { cultori della materia	7	—	—	—	—	—	—	—	—	—	—	7	—	—
—	Scuola di guerra aerea	—	—	—	—	—	—	—	—	—	—	—	—	—	—
—	Professore (Esterno) (b) - cultore della materia	1	—	—	—	—	—	—	—	—	—	—	1	—	—
—	Esercito	2	—	—	—	—	—	—	—	—	—	—	—	—	—
—	Scuola militare « Nunziatella »	—	—	—	—	2	—	—	—	—	—	—	—	—	—
A	Professori (c)	2	—	—	—	—	2	—	—	—	—	—	—	—	—
—	Marina	(d) 8	—	—	—	—	—	—	—	—	—	—	—	8	—
—	Accademia navale	—	—	—	—	—	—	—	—	—	—	—	—	—	—
—	Professori { libero docente confermato	1	—	—	—	—	—	—	—	—	—	—	—	1	—
—	(Esterni)(b) { cultori della materia	7	—	—	—	—	—	—	—	—	—	—	—	7	—
—	Istituto idrografico	—	—	—	—	—	—	—	—	—	—	—	—	—	—
—	Professore (Esterno) (b)	—	—	—	—	—	—	—	—	—	—	—	—	—	—
	TOTALE	19	—	—	—	—	2	—	—	—	—	—	17	—	—

(a) Oltre a 11 unità (insegnanti universitari) che svolgono un insegnamento in qualità di «incaricati interni» — (b) Di cui all'art. 4 del D.P.R. 18 novembre 1965, n. 1483. — (c) Di cui alla legge 13 giugno 1969, n. 282. — (d) Oltre a 43 unità, di cui 40 (37 insegnanti universitari e 3 insegnanti dell'istruzione secondaria) dell'Accademia navale e 3 (insegnanti universitari) dello Istituto idrografico, che svolgono un insegnamento in qualità di «incaricati interni».

Segue Tav. 28 — Insegnanti non di ruolo per amministrazione, tipo di istituto o scuola, ruolo della cattedra d'insegnamento, categoria, residenza, sesso e stato civile

Ruolo della cattedra d'insegnamento	TIPO DI ISTITUTO O SCUOLA E CATEGORIA	POSTI occupati	RESIDENZA, SESSO E STATO CIVILE											
			Nel Comune di Roma				In Comuni con popolazione di almeno 800.000 abitanti				In Comuni con popolazione inferiore a 800.000 abitanti			
			MASCHI		FEMMINE		MASCHI		FEMMINE		MASCHI		FEMMINE	
			Cellibi (o vedovi senza prole)	Coniugati (o vedovi con prole)	Nubili (o vedove senza prole)	Coniugate (o vedove con prole)	Cellibi (o vedovi senza prole)	Coniugati (o vedovi con prole)	Nubili (o vedove senza prole)	Coniugate (o vedove con prole)	Cellibi (o vedovi senza prole)	Coniugati (o vedovi con prole)	Nubili (o vedove senza prole)	Coniugate (o vedove con prole)
MINISTERO DELLA PUBBLICA ISTRUZIONE (*)														
—	Scuole materne (Insegnanti) (a)	3.381	—	—	—	66	—	—	—	117	—	—	—	3.198
—	Scuole elementari	6.614	98	4,5	325	590	127	480	570	1.019	130	630	1.075	1.165
—	Ordinarie (Maestri elementari)	6.614	98	4,5	325	590	127	480	570	1.019	130	630	1.075	1.165
—	In lingua tedesca (Maestri elementari)	—	—	—	—	—	—	—	—	—	—	—	—	—
—	Scuole elementari per ciechi (Maestri elementari)	—	—	—	—	—	—	—	—	—	—	—	—	—
—	Scuole elementari presso le carceri e gli stabilimenti penitenziari (Maestri elementari)	—	—	—	—	—	—	—	—	—	—	—	—	—
—	Scuole elementari della provincia di Gorizia (Maestri elementari) (b)	32	—	—	—	—	2	—	1	1	6	3	12	7
—	Scuole magistrali per la formazione degli insegnanti delle scuole materne	—	—	—	—	—	—	—	—	—	—	—	—	—
A	Professori	—	—	—	—	—	—	—	—	—	—	—	—	—
B	Id.	—	—	—	—	—	—	—	—	—	—	—	—	—
C	Id.	—	—	—	—	—	—	—	—	—	—	—	—	—
—	Scuole medie	91.040	512	402	613	1.464	1.439	969	1.381	3.265	22.657	14.430	17.072	26.836
—	Ordinarie	90.789	512	402	613	1.464	1.439	969	1.381	3.265	22.540	14.410	16.993	26.801
A	Professori	10.652	277	16	62	42	790	11	44	23	9.308	7	59	13
B	Id.	80.137	235	386	551	1.422	649	958	1.337	3.242	13.232	14.403	16.934	26.788
—	In lingua tedesca	251	—	—	—	—	—	—	—	—	117	20	79	35
A	Professori	79	—	—	—	—	—	—	—	—	78	—	1	35
B	Id.	172	—	—	—	—	—	—	—	—	39	20	78	—
—	In lingua slovena	—	—	—	—	—	—	—	—	—	—	—	—	—
A	Professori	—	—	—	—	—	—	—	—	—	—	—	—	—
B	Id.	—	—	—	—	—	—	—	—	—	—	—	—	—
B	Scuole medie per ciechi (Professori)	44	3	2	1	—	4	2	1	—	9	5	11	6
A	Istituti d'istruzione classica, scientifica e magistrale	16.467	88	90	182	243	228	110	307	402	3.577	2.475	3.926	4.839
A	Licei-ginnasi (Professori)	4.581	56	29	53	68	70	14	52	56	1.292	670	1.094	1.127
—	Licei scientifici	6.056	26	55	103	127	102	53	131	208	1.159	919	1.411	1.762
A	Professori	5.685	26	55	99	119	97	44	123	204	1.100	793	1.330	1.695
B	Id.	371	—	—	4	8	5	9	8	4	59	126	81	67
—	Istituti magistrali	5.830	6	6	26	48	56	43	124	138	1.126	886	1.421	1.950
A	Professori	5.103	5	5	23	42	55	32	108	122	1.045	727	1.226	1.713
B	Id.	441	1	1	—	1	1	8	12	10	73	129	90	115
C	Id. (Maestre giardiniere)	286	—	—	3	5	—	3	4	6	8	30	105	122
B	Educazione fisica e sportiva (Professori)	8.908	902	756	513	502	680	768	624	483	903	1.196	855	726

(*) Comprende, ad eccezione delle unità dipendenti dalle Università ed Istituti d'istruzione superiore: i maestri elementari (ed equiparati) «con incarico triennale» (art. 10 della legge 28 luglio 1961, n. 831, e successive proroghe); i professori dell'istruzione secondaria ed artistica «con incarico a tempo indeterminato» (legge 13 giugno 1969, n. 282); gli insegnanti tecnico-pratici dell'istruzione secondaria (tecnica e professionale) «con incarico a tempo indeterminato» (D. L. 7 maggio 1948, n. 1277; leggi 15 febbraio 1963, n. 354, e 13 giugno 1969, n. 282); gli insegnanti d'arte applicata dell'istruzione artistica «con incarico a tempo indeterminato» (leggi 15 febbraio 1963, n. 354, e 13 giugno 1969, n. 282).

(a) Equiparati ai maestri elementari. — (b) Iscritti nel quadro speciale di cui alla legge 4 febbraio 1963, n. 100.

Segue Tav. 28 — Insegnanti non di ruolo per amministrazione, tipo di istituto o scuola, ruolo della cattedra d'insegnamento, categoria, residenza, sesso e stato civile

Ruolo della cattedra d'insegnamento	TIPO DI ISTITUTO O SCUOLA E CATEGORIA	POSTI occupati	RESIDENZA, SESSO E STATO CIVILE											
			Nel Comune di Roma				In Comuni con popolazione di almeno 800.000 abitanti				In Comuni con popolazione inferiore a 800.000 abitanti			
			MASCHI		FEMMINE		MASCHI		FEMMINE		MASCHI		FEMMINE	
			Celibati (o vedovi senza prole)	Coniugati (o vedovi con prole)	Nubili (o vedove senza prole)	Coniugate (o vedove con prole)	Celibati (o vedovi senza prole)	Coniugati (o vedovi con prole)	Nubili (o vedove senza prole)	Coniugate (o vedove con prole)	Celibati (o vedovi senza prole)	Coniugati (o vedovi con prole)	Nubili (o vedove senza prole)	Coniugate (o vedove con prole)

Segue MINISTERO DELLA PUBBLICA ISTRUZIONE

	Educandi femminili	102					1	2	13	5	9	6	45	21
A	Professori (a)	20	—	—	—	—	1	2	—	—	5	2	5	5
B	Id. (a)	35	—	—	—	—	—	—	3	2	4	4	8	14
C	Id. (a)	6	—	—	—	—	—	—	—	2	—	—	2	2
—	Maestre elementari (istitutrici) (a)	41	—	—	—	—	—	—	10	1	—	—	30	—
—	Istituti per sordomuti — Roma, Milano e Palermo (Maestri elementari)	—	—	—	—	—	—	—	—	—	—	—	—	—
—	Istituto statale «A. Romagnoli» di specializzazione per gli educatori dei minorati della vista	3	—	2	—	1	—	—	—	—	—	—	—	—
A	Professori (b)	3	—	2	—	1	—	—	—	—	—	—	—	—
B	Id. (b)	—	—	—	—	—	—	—	—	—	—	—	—	—
—	Maestri elementari	—	—	—	—	—	—	—	—	—	—	—	—	—
	Istituti tecnici	29.370	309	582	313	627	689	1.099	646	1.136	5.854	7.956	4.092	6.067
	Agrari	985	4	11	4	8	4	7	2	4	219	427	119	176
	parzialmente autonomi:													
A	Professori	313	4	5	4	7	—	—	—	—	58	113	44	78
B	Id.	(c) 27	—	3	—	1	—	—	—	—	8	11	1	3
—	Insegnanti tecnico-pratici	51	—	3	—	—	—	—	—	—	14	32	1	1
	autonomi:													
A	Professori	477	—	—	—	—	4	7	2	3	113	192	72	84
B	Id.	(c) 19	—	—	—	—	—	—	—	1	2	7	1	8
—	Insegnanti tecnico-pratici	98	—	—	—	—	—	—	—	—	24	72	—	2
	Industriali	11.955	139	245	75	142	454	729	208	375	2.731	4.149	1.135	1.573
A	Professori	9.614	118	201	70	138	304	509	200	357	2.150	2.958	1.093	1.516
B	Id.	(c) 194	9	14	1	2	12	22	2	2	27	62	9	32
—	Insegnanti tecnico-pratici	2.147	12	30	4	2	138	198	6	16	554	1.129	33	25
	Femminili	1.113	7	29	36	96	70	145	223	430	9	21	12	35
A	Professori	823	6	28	31	63	70	141	158	283	6	19	4	14
B	Id.	(c) 24	—	1	1	2	—	1	3	8	1	1	1	5
C	Id.	75	1	—	—	2	—	3	17	34	2	1	5	10
—	Insegnanti tecnico-pratici	191	—	—	4	29	—	—	45	105	—	—	2	6
	Commerciali e per geometri.	14.506	149	258	189	348	147	197	206	303	2.764	3.072	2.746	4.128
	non autonomi:													
A	Professori	2.793	11	25	10	20	38	54	47	87	531	670	504	796
B	Id.	(c) 198	1	2	—	4	7	6	2	2	32	65	32	45
C	Id.	151	—	1	1	6	2	—	3	2	3	3	40	90
—	Insegnanti tecnico-pratici	9	—	2	—	2	2	1	—	—	—	3	—	—
	autonomi:													
A	Professori	9.791	127	205	153	239	87	113	139	171	2.034	1.971	1.883	2.669
B	Id.	(c) 850	8	18	14	22	9	17	7	18	142	303	101	191
C	Id.	661	—	3	10	51	1	3	8	22	20	51	175	317
—	Insegnanti tecnico-pratici	53	1	2	1	5	1	3	—	1	2	6	11	20

(a) Di cui alla legge 10 ottobre 1957, n. 1036. — (b) Di cui agli artt. 20 e 21 del D.P.R. 4 marzo 1964, n. 292. — (c) Personale già appartenente a Scuole soppresse dell'istruzione secondaria di 1° grado.

Segue Tav. 28 — Insegnanti non di ruolo per amministrazione, tipo di istituto o scuola, ruolo della cattedra d'insegnamento, categoria, residenza, sesso e stato civile

Ruolo della cattedra d'insegnamento	TIPO DI ISTITUTO O SCUOLA E CATEGORIA	POSTI occupati	RESIDENZA, SESSO E STATO CIVILE											
			Nel Comune di Roma				In Comuni con popolazione di almeno 800.000 abitanti				In Comuni con popolazione inferiore a 800.000 abitanti			
			MASCHI		FEMMINE		MASCHI		FEMMINE		MASCHI		FEMMINE	
			Cellibi (o vedovi senza prole)	Coniugati (o vedovi con prole)	Nubili (o vedove senza prole)	Coniugate (o vedove con prole)	Cellibi (o vedovi senza prole)	Coniugati (o vedovi con prole)	Nubili (o vedove senza prole)	Coniugate (o vedove con prole)	Cellibi (o vedovi senza prole)	Coniugati (o vedovi con prole)	Nubili (o vedove senza prole)	Coniugate (o vedove con prole)

Segue MINISTERO DELLA PUBBLICA ISTRUZIONE

	Per il turismo	84	5	15	3	10	4	3	3	17	1	11	3	9
A	Professori	73	4	14	3	9	3	2	3	16	1	9	2	7
C	Id.	5	—	—	—	1	—	1	—	—	—	1	1	1
—	Insegnanti tecnico-pratici	6	1	1	—	—	1	—	—	1	—	1	—	1
	Nautici ed aeronautici	727	6	24	6	23	10	18	4	7	130	276	77	146
	non autonomi:													
A	Professori	283	—	—	—	—	7	15	4	7	36	92	50	72
B	Id.	(a) 3	—	—	—	—	—	—	—	—	—	3	—	—
—	Insegnanti tecnico-pratici	60	—	—	—	—	3	3	—	—	12	42	—	—
	autonomi:													
A	Professori	326	6	15	6	23	—	—	—	—	66	113	27	70
B	Id.	(a) 4	—	—	—	—	—	—	—	—	—	3	—	1
—	Insegnanti tecnico-pratici	51	—	9	—	—	—	—	—	—	16	23	—	3
	Istituti professionali	22.497	186	296	228	459	415	742	387	649	5.245	7.592	2.427	3.871
	Per l'industria e l'artigianato e per le attività marine	10.582	86	176	41	59	251	487	72	126	3.011	4.812	608	853
A	Professori	6.194	46	94	41	59	129	273	71	126	1.684	2.316	563	792
B	Id.	(a) 8	—	1	—	—	—	—	—	—	1	6	—	—
C	Id.	74	—	—	—	—	—	—	—	—	24	42	3	5
—	Insegnanti tecnico-pratici	4.306	40	81	—	—	122	214	1	—	1.302	2.448	42	56
	Per il commercio	5.882	67	74	92	231	83	123	222	375	897	1.067	904	1.747
A	Professori	4.520	55	60	70	160	78	102	166	273	823	949	634	1.150
B	Id.	(a) 90	4	3	4	8	—	5	2	6	15	5	13	25
C	Id.	1.246	8	6	15	61	5	16	52	95	59	106	256	567
—	Insegnanti tecnico-pratici	26	—	5	3	2	—	—	2	1	—	7	1	5
	Alberghieri	998	2	5	7	6	27	67	28	60	171	281	155	189
A	Professori	730	2	4	7	5	17	31	26	49	133	174	129	153
B	Id.	(a) 7	—	—	—	—	1	2	—	1	2	—	1	—
C	Id.	65	—	—	—	1	—	1	2	7	2	—	20	32
—	Insegnanti tecnico-pratici	196	—	1	—	—	9	33	—	3	34	107	5	4
	Per l'agricoltura	3.032	7	16	3	8	30	32	17	21	943	1.209	336	410
A	Professori	1.671	5	5	1	6	18	13	9	10	637	612	175	180
B	Id.	(a) 48	—	—	—	—	7	1	4	4	10	6	2	14
C	Id.	18	—	—	—	—	—	—	—	—	1	2	7	8
—	Insegnanti tecnico-pratici	1.295	2	11	2	2	5	18	4	7	295	589	152	208
	Femminili	1.982	24	25	85	155	23	27	48	67	219	220	419	670
A	Professori	1.287	24	22	58	105	22	20	31	53	216	217	209	310
B	Id.	(a) 18	—	—	2	5	—	—	—	—	1	—	2	8
C	Id.	138	—	—	7	16	—	3	8	9	2	1	31	61
—	Insegnanti tecnico-pratici	539	—	3	18	29	1	4	9	5	—	2	177	291
	«P. Colosimo» per i ciechi - Napoli	7	—	—	—	—	1	6	—	—	—	—	—	—
A	Professori	1	—	—	—	—	1	—	—	—	—	—	—	—
B	Id.	(a) 4	—	—	—	—	—	4	—	—	—	—	—	—
C	Id.	1	—	—	—	—	—	1	—	—	—	—	—	—
—	Insegnanti tecnico-pratici	1	—	—	—	—	—	1	—	—	—	—	—	—

(a) Personale già appartenente a Scuole soppresse dell'istruzione secondaria di 1° grado.

Segue Tav. 28 — Insegnanti non di ruolo per amministrazione, tipo di istituto o scuola, ruolo della cattedra d'insegnamento, categoria, residenza, sesso e stato civile

Ruolo della cattedra d'insegnamento	TIPO DI ISTITUTO O SCUOLA E CATEGORIA	POSTI occupati	RESIDENZA, SESSO E STATO CIVILE													
			Nel Comune di Roma				In Comuni con popolazione di almeno 800.000 abitanti				In Comuni con popolazione inferiore a 800.000 abitanti					
			MASCHI		FEMMINE		MASCHI		FEMMINE		MASCHI		FEMMINE			
			Celibi (o vedovi senza prole)	Coniugati (o vedovi con prole)	Nubili (o vedove senza prole)	Coniugate (o vedove con prole)	Celibi (o vedovi senza prole)	Coniugati (o vedovi con prole)	Nubili (o vedove senza prole)	Coniugate (o vedove con prole)	Celibi (o vedovi senza prole)	Coniugati (o vedovi con prole)	Nubili (o vedove senza prole)	Coniugate (o vedove con prole)		
	Per l'istruzione professionale dei ciechi - Firenze	14	—	—	—	—	—	—	—	—	—	—	4	3	5	2
B	Scuola tecnica	2	—	—	—	—	—	—	—	—	—	—	1	1	—	—
—	Professori	8	—	—	—	—	—	—	—	—	—	—	2	2	3	1
C	Insegnanti tecnico-pratici	4	—	—	—	—	—	—	—	—	—	—	1	—	2	1
A	Scuola professionale femminile	—	—	—	—	—	—	—	—	—	—	—	—	—	—	—
B	Professori	—	—	—	—	—	—	—	—	—	—	—	—	—	—	—
C	Id. (a)	—	—	—	—	—	—	—	—	—	—	—	—	—	—	—
	Scuola nazionale professionale di masso-fisioterapia	—	—	—	—	—	—	—	—	—	—	—	—	—	—	—
	Professori (a)	—	—	—	—	—	—	—	—	—	—	—	—	—	—	—
	Id. (a)	—	—	—	—	—	—	—	—	—	—	—	—	—	—	—
	Id. (a)	—	—	—	—	—	—	—	—	—	—	—	—	—	—	—
	Amministrazione universitaria (Università ed Istituti d'istruzione superiore) (b)	2.812	51	63	28	27	200	244	89	80	570	1.077	265	118		
	Professori straordinari nominati dall'ex G. M. A. (D. L. L. 31 agosto 1945, n. 571, e D. L. 7 maggio 1948, n. 861)	2	—	—	—	—	—	—	—	—	—	2	—	—	—	
	Professori (Esterni) (c) { compresi in una terna di concorsi a cattedre universitarie o docenti confermati o incaricati della direzione di un istituto	686	21	31	8	3	65	91	21	24	144	223	45	10		
606		19	20	12	15	41	24	27	27	79	300	17	25			
1.518		11	12	8	9	94	129	41	29	347	552	203	83			
	Accademie di belle arti e Licei artistici	1.301	5	92	4	9	112	467	3	185	85	231	—	108		
	Accademie di belle arti	96	—	3	—	1	2	55	3	11	3	15	—	3		
I	Professori	23	—	1	—	—	—	9	—	3	1	8	—	1		
III	Id.	73	—	2	—	1	2	46	3	8	2	7	—	2		
	Licei artistici	1.205	5	89	4	8	110	412	—	174	82	216	—	105		
III	Professori	1.150	—	89	4	8	100	412	—	174	42	216	—	105		
A	Id.	55	5	—	—	—	10	—	—	—	40	—	—	—		
	Conservatori di musica ed annesse Scuole medie	840	5	13	6	5	29	84	27	33	109	298	101	130		
	Conservatori di musica	13	—	—	—	—	—	—	—	—	2	8	1	2		
I	Professori	265	1	1	1	—	15	22	7	9	33	90	41	45		
II	Id.	399	3	12	1	—	11	61	7	5	49	190	32	28		
III	Id.	163	1	—	4	5	3	1	13	19	25	10	27	55		
B	Scuole medie	—	—	—	—	—	—	—	—	—	—	—	—	—		
	Professori	—	—	—	—	—	—	—	—	—	—	—	—	—		
III	Accademia nazionale d'arte drammatica (Professori)	10	—	5	2	3	—	—	—	—	—	—	—	—		
	Accademia nazionale di danza	9	2	—	—	7	—	—	—	—	—	—	—	—		
II	Professori	8	1	—	—	7	—	—	—	—	—	—	—	—		
III	Id.	1	1	—	—	—	—	—	—	—	—	—	—	—		
	Istituti d'arte ed annesse Scuole medie	2.685	19	28	7	16	49	98	42	71	577	883	377	518		
	Istituti d'arte	1.450	11	11	1	3	25	64	20	37	335	521	172	250		
III	Professori	642	8	16	3	4	21	29	5	11	161	255	77	52		
—	Insegnanti d'arte applicata	—	—	—	—	—	—	—	—	—	—	—	—	—		
	Scuole medie	593	—	1	3	9	3	5	17	23	81	107	128	216		
B	Professori	—	—	—	—	—	—	—	—	—	—	—	—	—		
	TOTALE	186.115	2.180	2.736	2.222	4.019	3.975	5.065	4.091	7.446	39.731	36.782	30.258	47.610		

(a) Di cui alla legge 5 luglio 1961, n. 570. — (b) L'insegnamento in qualità di «incaricati interni», in applicazione dell'art. 21 della legge 18 marzo 1958, n. 311, e successive modificazioni, è svolto da 7.100 unità, di cui 2.195 insegnanti universitari. — (c) Di cui all'art. 21 della legge 18 marzo 1958, n. 311, all'art. 1 della legge 18 febbraio 1963, n. 377, ed all'art. 12 della legge 24 febbraio 1967, n. 62.

Tav. 29 — Insegnanti non di ruolo per retribuzione iniziale annua lorda, amministrazione, categoria e ruolo della cattedra d'insegnamento

RETRIBUZIONE INIZIALE ANNUA LORDA	Pubblica Istruzione													TOTALE			
	Difesa	ISTRUZIONE UNIVERSITARIA	ISTRUZIONE SECONDARIA (di 1° e 2° grado) ED ARTISTICA										Istruzione Elementare e Scuole Materne				
			Professori						Insegnanti						Totale		
			di ruolo A	di ruolo B	di ruolo C	di ruolo I	di ruolo II	di ruolo III	Totale	tecnico-pratici	d'arte applicata	Totale					
Maestri	Totale										Maestri						
2.688.800	(a) 2	688	—	—	—	—	—	—	—	—	—	—	—	—	688	—	688
2.478.700	—	606	—	—	—	—	—	—	—	—	—	—	—	—	606	—	606
2.228.500	—	—	—	—	36	—	—	—	—	—	—	—	—	36	—	36	36
1.981.000	—	—	—	—	—	—	273	—	—	—	—	—	—	273	—	273	273
1.580.000	(b) 17	1.518	65.074	—	—	—	—	—	—	3.083	68.157	—	—	68.157	—	69.675	69.692
1.324.000	—	—	92.360	—	—	—	—	—	—	—	92.360	—	—	92.360	—	92.360	92.360
1.108.100	—	—	—	2.730	—	—	—	—	—	—	2.730	9.037	642	12.409	10.068	22.477	22.477
TOTALE	19	2.812	65.074	92.360	2.730	36	273	3.083	163.556	9.679	642	9.679	173.235	10.068	186.115	186.134	

(a) Professori (Esterni) — docenti confermati. — (b) Di cui 15 professori (Esterni) — cultori della materia e 2 professori di ruolo A.

Tav. 31 — Militari « di carriera » per amministrazione, residenza e stato civile (*)

AMMINISTRAZIONE	POSTI		RESIDENZA E STATO CIVILE						PERSONALE DISTACCATO
			Nel Comune di Roma		In Comuni con popolazione di almeno 800.000 abitanti		In Comuni con popolazione inferiore a 800.000 abitanti		
	In ruolo	Occupati	Celibi (o vedovi senza prole)	Coniugati (o vedovi con prole)	Celibi (o vedovi senza prole)	Coniugati (o vedovi con prole)	Celibi (o vedovi senza prole)	Coniugati (o vedovi con prole)	
Ministero della difesa (Aeronautica, Carabinieri, Esercito, Marina)	200.810	186.167	10.863	20.849	10.596	20.586	47.002	76.271	634
Ministero delle finanze (Corpo della guardia di finanza)	40.987	40.011	2.327	3.055	2.037	4.529	12.728	15.335	—
Ministero di grazia e giustizia (Corpo degli agenti di custodia degli Istituti di prevenzione e di pena)	12.912	12.907	204	1.177	287	1.364	3.174	6.701	—
Ministero dell'interno (Corpo delle guardie di pubblica sicurezza)	80.425	77.815	1.509	13.677	1.114	12.966	12.614	35.935	—
Ministero della marina mercantile (Capitanerie di porto)	469	422	9	60	2	45	64	242	15
TOTALE	335.603	317.322	14.912	38.818	14.036	39.490	75.582	134.484	649

(*) I militari « non di carriera », che si trovano in particolari posizioni (richiamati, trattenuti ecc.) comportanti la corresponsione di un trattamento economico, sono inclusi fra il « Personale non vincolato da un vero e proprio rapporto di impiego o di lavoro con lo Stato » (vedere parte seconda).

Tav. 32 — Militari « di carriera » per amministrazione, categoria, posizione, residenza e stato civile

Provedimento di approvazione dell'organico	CATEGORIA E POSIZIONE	POSTI		RESIDENZA E STATO CIVILE						PERSONALE DISTACCATO
				Nel Comune di Roma		In Comuni con popolazione di almeno 800.000 abitanti		In Comuni con popolazione inferiore a 800.000 abitanti		
		In ruolo	Occupati	Celibi (o vedovi senza prole)	Coniugati (o vedovi con prole)	Celibi (o vedovi senza prole)	Coniugati (o vedovi con prole)	Celibi (o vedovi senza prole)	Coniugati (o vedovi con prole)	

MINISTERO DELLA DIFESA

Aeronautica		39.615	41.053	3.299	6.615	1.283	2.603	11.209	16.044	341
12-11-55, n. 1137 7-7-59, n. 479 16-8-62, n. 1303 26-1-63, n. 52 27-10-63, n. 1431 4-12-66, n. 1066 13-12-66, n. 1111	ruoli normali	4.575	4.236	248	1.586	200	387	423	(a) 1.392	101
12-11-55, n. 1137 27-10-63, n. 1431		ruolo speciale	515	311	4	52	1	15	20	(b) 219
1-6-61, n. 512	cappellani	25	21	3	—	4	—	14	—	—
Sottufficiali	ruolo normale	15.000	19.976	512	4.155	165	1.882	992	(c) 12.270	170
	in servizio permanente	1.000	796	12	306	3	121	4	(d) 350	1
ruolo speciale per mansioni d'ufficio										
10-6-64, n. 447	in ferma volontaria ed in rafferma	12.500	9.855	1.539	516	585	198	5.204	(e) 1.813	50
	Primi avieri, avieri scelti ed avieri - in ferma volontaria ed in rafferma	6.000	5.438	981	—	325	—	(f) 4.132	—	—
25-3-41, n. 472	Allievi ufficiali dell'Accademia - in ferma volontaria	—	(g) 420	—	—	—	—	420	—	—

(a) Di cui 90 unità in servizio all'estero. — (b) Di cui 19 unità in servizio all'estero. — (c) Di cui 100 unità in servizio all'estero. — (d) Di cui 1 unità in servizio all'estero. — (e) Di cui 34 unità in servizio all'estero. — (f) Di cui 3 unità in servizio all'estero. — (g) Di cui 125 « aspiranti » dell'ultimo corso.

Segue Tav. 32 — Militari « di carriera » per amministrazione, categoria, posizione, residenza e stato civile

Provvedimento di approvazione dell'organico	CATEGORIA E POSIZIONE	POSTI		RESIDENZA E STATO CIVILE						PERSONALE DISTACCATO
		In ruolo	Occupati	Nel Comune di Roma		In Comuni con popolazione di almeno 800.000 abitanti		In Comuni con popolazione inferiore a 800.000 abitanti		
				Celibi (o vedovi senza prole)	Coniugati (o vedovi con prole)	Celibi (o vedovi senza prole)	Coniugati (o vedovi con prole)	Celibi (o vedovi senza prole)	Coniugati (o vedovi con prole)	
Segue MINISTERO DELLA DIFESA										
	Carabinieri	75.334	76.544	4.689	8.018	4.412	7.287	12.257	39.881	230
16-11-62, n. 1622 26-5-69, n. 260	Ufficiali in servizio permanente	1.496	1.672	76	404	39	258	107	788	—
9-7-67, n. 564	Sottufficiali { in servizio permanente - ruolo normale	17.421	14.462	379	1.548	391	1.385	1.351	9.408	29
	{ in servizio continuativo, in ferma volontaria ed in rafferma									
9-7-67, n. 564 18-3-68, n. 249	Appuntati, carabinieri ed allievi carabinieri - in servizio continuativo, in ferma volontaria ed in rafferma	600	545	4	111	3	175	27	225	—
		55.817	57.798	4.183	5.924	3.793	5.267	9.807	28.824	190
	Esercito	61.328	49.073	2.312	4.759	4.618	10.167	13.553	13.664	63
16-11-62, n. 1622 13-12-66, n. 1111	Ufficiali in servizio permanente	11.086	11.839	94	1.436	472	2.057	1.942	5.828	23
1-6-61, n. 512	{ ruolo speciale	3.715	2.044	17	203	39	351	169	1.265	1
	{ cappellani	127	122	20	—	15	—	87	—	—
10-6-64, n. 447	Sottufficiali { in servizio permanente	1.900	1.852	23	408	26	794	20	581	—
	{ in ferma volontaria ed in rafferma									
9-7-36, n. 1546	Caporali maggiori, caporali e soldati - in ferma volontaria ed in rafferma	7.000	4.360	540	—	1.790	—	2.030	—	1
	Allievi ufficiali dell'Accademia - in ferma volontaria	17.000	11.267	1.417	—	1.586	—	8.264	—	—
		—	552	—	—	—	—	552	—	—
	Marina	24.533	19.487	563	1.457	283	529	9.983	6.682	—
12-11-55, n. 1137 14-11-62, n. 1591 18-2-63, n. 165 13-12-66, n. 1111 9-10-67, n. 913 24-1-69, n. 1	Ufficiali in servizio permanente	2.790	2.695	54	594	34	128	513	1.372	—
14-11-62, n. 1591 18-2-63, n. 165	{ ruoli speciali	648	560	8	60	3	19	64	406	—
1-6-61, n. 512	{ cappellani	22	19	2	—	—	—	17	—	—
10-6-64, n. 447	Sottufficiali { in servizio permanente	500	501	8	112	2	52	11	316	—
	{ in ferma volontaria ed in rafferma									
	Sottocapi, comuni di 1ª classe e comuni - in ferma volontaria ed in rafferma	4.600	2.966	193	21	92	11	2.406	243	—
11-3-53, n. 412 28-5-64, n. 670	Allievi ufficiali dell'Accademia - in ferma volontaria	8.659	6.037	160	—	104	—	5.773	—	—
14-3-68, n. 273	Accademia di sanità interforze (Allievi ufficiali dell'Accademia - in ferma volontaria ed in rafferma)	—	(a) 349	—	—	—	—	349	—	—
	TOTALE	200.810	186.167	10.863	20.849	10.596	20.586	47.002	76.271	634

MINISTERO DELLE FINANZE

	Corpo della guardia di finanza	40.987	40.011	2.327	3.055	2.037	4.529	12.728	15.335	—
18-2-63, n. 87 10-7-69, n. 375	Ufficiali in servizio permanente	1.213	1.218	134	208	31	143	211	491	—
5-8-62, n. 1209	{ ruolo speciale transitorio	8	8	—	3	—	1	—	4	—
1-6-61, n. 512	{ cappellani	13	13	3	—	3	—	7	—	—
18-2-63, n. 87 18-3-68, n. 249	Sottufficiali { in servizio permanente - ruolo normale	9.950	8.659	164	867	157	1.101	1.094	5.276	—
	{ in servizio continuativo, in ferma volontaria ed in rafferma									
29-5-67, n. 380	{ in servizio permanente - ruolo speciale per mansioni di ufficio	380	292	3	62	4	74	3	146	—
18-2-63, n. 87 18-3-68, n. 249	Appuntati, finanziari ed allievi finanziari - in servizio continuativo, in ferma volontaria ed in rafferma	29.370	28.741	1.657	1.861	1.683	3.135	11.090	9.315	—
4-10-35, n. 1961	Allievi ufficiali dell'Accademia - in ferma volontaria	—	55	55	—	—	—	—	—	—

(a) Di cui 77 « aspiranti » del terzo anno.

Segue Tav. 32 — Militari « di carriera » per amministrazione, categoria, posizione, residenza e stato civile

Provvedimento di approvazione dell'organico	CATEGORIA E POSIZIONE	POSTI		RESIDENZA E STATO CIVILE						PERSONALE DISTACCATO
		In ruolo	Occupati	Nel Comune di Roma		In Comuni con popolazione di almeno 800.000 abitanti		In Comuni con popolazione inferiore a 800.000 abitanti		
				Celibi (o vedovi senza prole)	Coniugati (o vedovi con prole)	Celibi (o vedovi senza prole)	Coniugati (o vedovi con prole)	Celibi (o vedovi senza prole)	Coniugati (o vedovi con prole)	

Segue **MINISTERO DELLE FINANZE**

22-12-60, n. 1600 2-4-68, n. 408	Personale del ruolo dell'ex G. M. A. di Trieste (ruolo transitorio)	ufficiali	8	8	—	3	—	1	—	4	—
		sottufficiali	33	33	1	1	—	4	1	26	—
		appuntati e finanziari	12	12	—	—	—	—	1	11	—
		TOTALE	40.987	40.011	2.327	3.055	2.037	4.529	12.728	15.335	—

MINISTERO DI GRAZIA E GIUSTIZIA

5-3-63, n. 284	Corpo degli agenti di custodia degli Istituti di prevenzione e di pena		12.912	12.907	204	1.177	287	1.364	3.174	6.701	—
		Ufficiali in servizio permanente	25	21	2	4	—	3	5	7	—
3-11-63, n. 1543 18-3-68, n. 249	Sottufficiali	in servizio permanente	1.487	1.225	4	145	5	67	44	960	—
		in servizio continuativo in ferma volontaria ed in rafferma									
		Appuntati e guardie - in servizio continuativo, in ferma volontaria ed in rafferma	11.400	11.581	195	998	277	1.286	3.113	5.712	—
	TOTALE	12.912	12.907	204	1.177	287	1.364	3.174	6.701	—	

MINISTERO DELL'INTERNO

13-12-65, n. 1366	Corpo delle guardie di pubblica sicurezza		80.425	77.815	1.509	13.677	1.114	12.966	12.614	35.935	—								
		Ufficiali in servizio permanente	1.210	836	16	147	10	112	48	503	—								
7-3-35, n. 296 13-10-61, n. 1163 5-6-65, n. 707 13-12-65, n. 1366	Ufficiali in servizio permanente	ruolo ordinario	1	1	—	1	—	—	—	—	—								
		maestro - direttore della banda										20	20	6	—	4	—	10	—
		cappellani										80	59	—	23	—	7	—	29
1-6-61, n. 512	Sottufficiali	in servizio permanente	17.325	11.416	132	2.702	62	2.042	65	6.413	—								
7-2-68, n. 75		in servizio continuativo, in ferma volontaria ed in rafferma										1.710	3	380	3	175	86	1.063	
20-12-66, n. 1116 18-3-68, n. 249	Appuntati, guardie ed allievi guardie - in servizio continuativo, in ferma volontaria ed in rafferma	61.125	62.169	1.247	10.132	1.035	10.474	12.405	26.876	—									
9-6-64, n. 405	Allievi ufficiali dell'Accademia - in ferma volontaria	—	105	105	—	—	—	—	—	—									
22-12-60, n. 1600 2-4-68, n. 408	Personale del ruolo dell'ex G. M. A. di Trieste (ruolo transitorio)	ufficiali	70	(a) 323	—	85	—	29	—	209	—								
		sottufficiali	295	(b) 767	—	142	—	87	—	538	—								
		appuntati e guardie	299	(c) 409	—	65	—	40	—	304	—								
	TOTALE	80.425	77.815	1.509	13.677	1.114	12.966	12.614	35.935	—									

MINISTERO DELLA MARINA MERCANTILE

1-10-69, n. 697	Capitanerie di porto		469	422	9	60	2	45	64	242	15	
		Ufficiali in servizio permanente	ruolo normale	350	341	7	49	2	40	56	187	14
			ruolo speciale	119	81	2	11	—	5	8	55	1
	TOTALE	469	422	9	60	2	45	64	242	15		

(a) L'organico relativo a 253 unità non è segnalato in quanto per le stesse sono lasciati vacanti altrettanti posti nel grado di sottotenente del ruolo ordinario degli ufficiali in servizio permanente (art. 8 - quarto comma - della legge 2 aprile 1968, n. 408). — (b) L'organico relativo a 472 unità non è segnalato in quanto per le stesse sono lasciati vacanti altrettanti posti nel grado di guardia del ruolo del personale in ferma volontaria ed in rafferma (art. 12 - quarto comma - della legge 2 aprile 1968, n. 408). — (c) L'organico relativo a 110 unità non è segnalato in quanto per le stesse sono lasciati vacanti altrettanti posti nel grado di guardia del ruolo del personale in ferma volontaria ed in rafferma (art. 12 - quarto comma - della legge 2 aprile 1968, n. 408).

Tav. 33 — Militari « di carriera » per stipendio iniziale annuo lordo, posizione, grado, amministrazione e categoria

STIPENDIO INIZIALE ANNUO LORDO	POSIZIONE E GRADO	Ministero della difesa					Ministero delle finanze — Corpo della guardia di finanza	Ministero di grazia e giustizia — Corpo degli agenti di custodia degli Istituti di prevenzione e di pena	Ministero dell'interno — Corpo delle guardie di pubblica sicurezza	Ministero della marina mercantile — Capitanerie di porto	TOTALE
		Aeronautica	Carabinieri	Esercito	Marina	Totale					
UFFICIALI (in servizio permanente)											
5.134.700	Generale di Corpo d'armata ed equiparato	17	—	44	26	87	—	—	—	87	
4.756.000	Generale di Divisione ed equiparato	36	7	85	43	171	4	—	3	180	
3.955.200	Generale di Brigata ed equiparato	197	29	373	138	737	12	—	24	796	
3.167.500	Colonnello ed equiparato	650	181	1.792	348	2.971	51	—	75	3.141	
2.615.700	Tenente colonnello ed equiparato	922	297	3.652	530	5.401	142	—	209	5.842	
2.066.900	Maggiore ed equiparato	458	145	1.550	315	2.468	187	1	445	3.160	
1.678.800	Capitano ed equiparato	1.200	667	3.752	933	6.552	414	4	290	7.377	
1.336.200	Tenente ed equiparato	646	250	1.748	710	3.354	288	5	83	3.808	
1.130.600	Sottotenente ed equiparato	442	96	1.009	231	1.778	149	11	110	2.057	
	TOTALE	4.568	1.672	14.005	3.274	23.519	1.247	21	1.239	422	26.448
SOTTUFFICIALI											
	In servizio permanente	20.772	15.007	18.889	6.871	61.539	8.984	1.225	12.183	—	83.931
1.500.000	Aiutante di battaglia	16	5	54	—	75	8	—	—	—	83
1.397.500	Maresciallo maggiore ed equiparato	5.105	3.348	7.497	1.624	17.574	1.556	106	2.019	—	21.255
1.145.800	Maresciallo capo ed equiparato	5.320	3.241	2.650	1.217	12.428	1.437	185	2.123	—	16.173
1.032.600	Maresciallo ordinario ed equiparato	3.891	1.574	2.937	1.300	9.702	1.691	88	1.690	—	13.171
890.400	Sergente maggiore ed equiparato	6.440	6.839	5.751	2.730	21.760	4.292	846	6.351	—	33.249
	In servizio continuativo, in ferma volontaria ed in rafferma	9.855	2.067	4.360	2.966	19.248	972	80	1.710	—	22.010
890.400	Sergente maggiore ed equiparato	—	—	—	73	73	—	—	—	—	73
783.800	Vice brigadiere ed equiparato	—	2.067	—	—	2.067	972	80	1.710	—	4.829
660.000	Sergente ed equiparato	9.855	—	4.360	2.893	17.108	—	—	—	—	17.108
	TOTALE	30.627	17.074	23.249	9.837	80.787	9.956	1.305	13.893	—	105.941
GRADUATI E TRUPPA (in servizio continuativo, in ferma volontaria ed in rafferma)											
845.800	Appuntato ed equiparato	—	20.494	—	—	20.494	7.814	3.337	26.146	—	57.791
776.000	Carabiniere ed equiparato — con oltre 9 anni di servizio	—	20.636	—	—	20.636	7.023	4.532	25.977	—	58.168
722.900	Carabiniere ed equiparato — con anzianità di servizio da 3 a 9 anni	—	8.151	—	—	8.151	8.379	2.210	4.005	—	22.745
705.500	Carabiniere ed equiparato — con meno di 3 anni di servizio	—	6.191	—	—	6.191	4.021	1.502	3.050	—	14.764
65.700	Allievo carabiniere ed equiparato	—	2.326	—	—	2.326	1.516	—	3.400	—	7.242
—	Caporale maggiore, caporale, soldato ed equiparati (a)	5.438	—	11.267	6.037	22.742	—	—	—	—	22.742
	Allievi ufficiali dell'Accademia:										
1.397.500	del 3° anno (Aspiranti) (b)	125	—	—	—	125	—	—	—	—	125
1.130.600	del 1° e 2° anno	—	—	—	77	77	—	—	—	—	77
890.400	del 1° e 2° anno	—	—	—	—	—	(c) 6	—	—	—	6
352.750	del 1° e 2° anno	295	—	552	272	1.119	49	—	105	—	1.273
	TOTALE	5.858	57.798	11.819	6.386	81.861	28.808	11.581	62.683	—	184.933
	TOTALE GENERALE	41.053	76.544	49.073	19.497	186.167	40.011	12.907	77.815	422	317.322

(a) Percepiscono le paghe giornaliere di cui alle tabelle annesse alla legge 12 aprile 1962, n. 183. — (b) Compresi gli allievi ufficiali del 4°, 5° e 6° anno dell'Accademia di sanità interforze. — (c) Unità provenienti dai sottufficiali cui compete il trattamento economico del grado rivestito all'atto dell'ammissione in accademia.

Tav. 34 — Operai di ruolo per amministrazione, residenza, sesso e stato civile

AMMINISTRAZIONE	POSTI		RESIDENZA, SESSO E STATO CIVILE												PERSONALE DISTACCATO (comando)	
			Nel Comune di Roma				In Comuni con popolazione di almeno 800.000 abitanti				In Comuni con popolazione inferiore a 800.000 abitanti					
	In ruolo	Occupati	MASCHI		FEMMINE		MASCHI		FEMMINE		MASCHI		FEMMINE			
			Celibi (o vedovi senza prole)	Coniugati (o vedovi con prole)	Nubili (o vedove senza prole)	Coniugate (o vedove con prole)	Celibi (o vedovi senza prole)	Coniugati (o vedovi con prole)	Nubili (o vedove senza prole)	Coniugate (o vedove con prole)	Celibi (o vedovi senza prole)	Coniugati (o vedovi con prole)	Nubili (o vedove senza prole)	Coniugate (o vedove con prole)		
Presidenza del Consiglio dei ministri	—	—	—	—	—	—	—	—	—	—	—	—	—	—	—	—
Ministero degli affari esteri	130	113	18	86	1	4	—	—	—	—	—	—	4	—	—	—
Ministero dell'agricoltura e delle foreste	2.298	1.624	33	152	10	19	8	31	2	1	154	1.181	18	15	67	
Ministero del bilancio e della programmazione economica	—	—	—	—	—	—	—	—	—	—	—	—	—	—	—	—
Ministero del commercio con l'estero	—	—	—	—	—	—	—	—	—	—	—	—	—	—	—	—
Ministero della difesa	52.342	44.662	717	4.179	165	249	597	5.873	322	791	4.390	26.109	808	462	10	
Ministero delle finanze	480	230	6	120	—	6	2	15	1	—	6	72	—	2	—	
Ministero di grazia e giustizia	1.217	1.095	14	146	14	43	7	67	2	23	35	470	—	274	—	
Ministero dell'industria, del commercio e dell'artigianato	35	29	—	19	—	—	—	4	—	—	—	6	—	—	—	
Ministero dell'interno	552	486	24	253	7	18	—	30	—	1	10	129	5	9	3	
Ministero dei lavori pubblici	2.100	2.089	55	369	7	31	24	239	—	2	115	1.228	3	16	5	
Ministero del lavoro e della previdenza sociale	—	—	—	—	—	—	—	—	—	—	—	—	—	—	—	
Ministero della marina mercantile	174	154	7	55	3	3	6	27	—	—	2	51	—	—	—	
Ministero delle partecipazioni statali	29	25	3	22	—	—	—	—	—	—	—	—	—	—	—	
Ministero delle poste e delle telecomunicazioni (a)	—	—	—	—	—	—	—	—	—	—	—	—	—	—	—	
Ministero della pubblica istruzione	1.626	1.180	56	315	21	33	22	234	5	16	26	412	15	25	—	
Ministero della sanità	102	92	9	63	—	5	—	1	—	—	3	9	2	—	—	
Ministero del tesoro	448	336	27	247	—	9	3	17	—	—	1	32	—	—	—	
Ministero dei trasporti e dell'aviazione civile	465	425	20	251	2	2	5	35	—	—	20	87	2	1	3	
Ministero del turismo e dello spettacolo	1	1	—	1	—	—	—	—	—	—	—	—	—	—	—	
TOTALE	61.999	52.541	989	6.278	230	422	674	6.573	332	834	4.762	29.790	853	804	86	

(a) Vedere « Amministrazione delle poste e delle telecomunicazioni » ed « Azienda di Stato per i servizi telefonici » (pag. 103 e segg.).

Tav. 35 — Operai di ruolo per amministrazione, servizio, residenza, sesso e stato civile

Provvedimento di approvazione dell'organico	AMMINISTRAZIONE E SERVIZIO	RESIDENZA, SESSO E STATO CIVILE														PERSONALE DISTACCATO (comandato)		
		POSTI		Nel Comune di Roma				In Comuni con popolazione di almeno 800.000 abitanti				In Comuni con popolazione inferiore a 800.000 abitanti						
		In ruolo	Occupati	MASCHI		FEMMINE		MASCHI		FEMMINE		MASCHI		FEMMINE				
				Celibi (o vedovi senza prole)	Coniugati (o vedovi con prole)	Nubili (o vedove senza prole)	Coniugate (o vedove con prole)	Celibi (o vedovi senza prole)	Coniugati (o vedovi con prole)	Nubili (o vedove senza prole)	Coniugate (o vedove con prole)	Celibi (o vedovi senza prole)	Coniugati (o vedovi con prole)	Nubili (o vedove senza prole)	Coniugate (o vedove con prole)			
	Presidenza del Consiglio dei ministri	—	—	—	—	—	—	—	—	—	—	—	—	—	—	—	—	—
	Ministero degli affari esteri	130	113	18	86	1	4	—	—	—	—	—	—	4	—	—	—	—
5-1-67, n. 18	Tipografia	77	70	13	54	—	3	—	—	—	—	—	—	—	—	—	—	—
	Ufficio economato	48	39	5	32	1	1	—	—	—	—	—	—	—	—	—	—	—
17-12-62 (*)	Istituto agronomico per l'oltremare di Firenze	5	4	—	—	—	—	—	—	—	—	—	—	4	—	—	—	—
	Ministero dell'agricoltura e delle foreste	2.298	1.624	33	152	10	19	8	31	2	1	154	1.181	18	15	67	—	
3-8-69 (*)	Amministrazione centrale e periferica	281	170	13	58	2	3	3	6	1	—	25	59	—	—	—	18	
22-9-61 (*)	Corpo forestale dello Stato	1.709	(a) 1.424	20	91	8	16	5	25	1	1	129	1.096	17	15	49	—	
6-3-68, n. 219	Direzione generale della bonifica e della colonizzazione	58	30	—	3	—	—	—	—	—	—	—	26	1	—	—	—	
15-12-61, n. 1304	Istituti d'incremento ippico	250	—	—	—	—	—	—	—	—	—	—	—	—	—	—	—	
6-3-68, n. 219	Ministero del bilancio e della programmazione economica	—	—	—	—	—	—	—	—	—	—	—	—	—	—	—	—	
	Ministero del commercio con l'estero	—	—	—	—	—	—	—	—	—	—	—	—	—	—	—	—	
	Ministero della difesa	52.342	44.662	717	4.179	165	249	597	5.873	322	791	4.390	26.109	808	462	10	—	
18-11-65, n. 1480	Amministrazione centrale e periferica	35.774	44.662	717	4.179	165	249	597	5.873	322	791	4.390	26.109	808	462	10	—	
	ruolo delle lavorazioni	16.568																
	ruolo dei servizi generali	—	—	—	—	—	—	—	—	—	—	—	—	—	—	—	—	
	Ministero delle finanze	480	230	6	120	—	6	2	15	1	—	6	72	—	2	—	—	
10-5-62 (*)	Corpo della guardia di finanza	95	56	—	27	—	3	—	7	—	—	—	19	—	—	—	—	
10-5-66 (*)		—	—	—	—	—	—	—	—	—	—	—	—	—	—	—	—	
10-5-62 (*)	Amministrazione periferica delle tasse e imposte indirette sugli affari	130	79	3	32	—	—	2	7	—	—	4	31	—	—	—	—	
23-11-64 (*)		—	—	—	—	—	—	—	—	—	—	—	—	—	—	—	—	
10-5-62 (*)	Amministrazione periferica delle dogane e imposte indirette	3	2	—	—	—	1	—	—	—	—	—	—	—	—	1	—	
18-3-68, n. 249		Dogane	—	—	—	—	—	—	—	—	—	—	—	—	—	—	—	
10-5-62 (*)	Uffici tecnici delle imposte di fabbricazione	40	34	2	32	—	—	—	—	—	—	—	—	—	—	—	—	
18-3-68, n. 249	Amministrazione periferica del catasto e dei servizi tecnici erariali	8	6	—	2	—	1	—	—	—	—	—	3	—	—	—	—	
10-5-62 (*)	Amministrazione periferica del demanio	164	24	—	—	—	—	—	1	1	—	2	19	—	1	—	—	
21-2-63, n. 491		—	—	—	—	—	—	—	—	—	—	—	—	—	—	—	—	
10-5-62 (*)	Amministrazione centrale (Officina per la manutenzione del Palazzo delle finanze)	40	29	1	27	—	1	—	—	—	—	—	—	—	—	—	—	
2-2-64 (*)		—	—	—	—	—	—	—	—	—	—	—	—	—	—	—	—	
18-3-68, n. 249	Ministero di grazia e giustizia (Istituti di prevenzione e di pena)	1.217	1.095	14	146	14	43	7	67	2	23	35	470	—	274	—	—	
18-3-68, n. 249	Ministero dell'industria, del commercio e dell'artigianato	35	29	—	19	—	—	—	4	—	—	—	6	—	—	—	—	
16-9-61 (*)	Amministrazione centrale	2	2	—	2	—	—	—	—	—	—	—	—	—	—	—	—	
26-1-58, n. 413	Corpo delle miniere	26	24	—	14	—	—	—	4	—	—	—	—	6	—	—	—	
24-7-31, n. 1232	Amministrazione metrica	7	3	—	3	—	—	—	—	—	—	—	—	—	—	—	—	

(*) Decreto del Presidente della Repubblica adottato in applicazione della legge 5 marzo 1961, n. 90.
(a) Di cui 693 unità utilizzate presso l'Azienda di Stato per le foreste demaniali.

Segue Tav. 35 — Operai di ruolo per amministrazione, servizio, residenza, sesso e stato civile

Provvedimento di approvazione dell'organico	AMMINISTRAZIONE E SERVIZIO	POSTI		RESIDENZA, SESSO E STATO CIVILE												PERSONALE DISTACCATO (comandato)
				Nel Comune di Roma				In Comuni con popolazione di almeno 800.000 abitanti				In Comuni con popolazione inferiore a 800.000 abitanti				
		In ruolo	Occupati	MASCHI		FEMMINE		MASCHI		FEMMINE		MASCHI		FEMMINE		
				Celibi (o vedovi senza prole)	Coniugati (o vedovi con prole)	Nubili (o vedove senza prole)	Coniugate (o vedove con prole)	Celibi (o vedovi senza prole)	Coniugati (o vedovi con prole)	Nubili (o vedove senza prole)	Coniugate (o vedove con prole)	Celibi (o vedovi senza prole)	Coniugati (o vedovi con prole)	Nubili (o vedove senza prole)	Coniugate (o vedove con prole)	
	Ministero dell'Interno	552	486	24	253	7	18	—	30	—	1	10	129	5	9	3
11-5-63 (*) 18-3-68, n. 249	Amministrazione civile	281	251	16	154	6	13	—	21	—	1	4	29	2	5	3
30-9-63, n. 1409	Archivi di Stato (ruolo transitorio) . . .	12	12	—	2	—	2	—	—	—	—	2	5	—	1	—
27-10-63 (*) 18-3-68, n. 249	Amministrazione della pubblica sicurezza	132	116	7	59	1	3	—	—	—	—	2	44	—	—	—
8-4-62 (*) 18-3-68, n. 249				Magazzini V.E.C.A.	18	17	1	8	—	—	7	—	—	—	1	—
4-8-65 (*) 18-3-68, n. 249	Amministrazione attività assistenziali italiane ed internazionali	109	90	—	30	—	—	—	2	—	—	2	50	3	3	—
6-8-67, n. 698	Ministero dei lavori pubblici (Amministrazione centrale)	2.100	2.089	55	369	7	31	24	239	—	2	115	1.228	3	16	5
	Ministero del lavoro e della previdenza sociale	—	—	—	—	—	—	—	—	—	—	—	—	—	—	—
21-1-65 (*)	Ministero della marina mercantile (Amministrazione centrale e periferica)	174	154	7	55	3	3	6	27	—	—	2	51	—	—	—
11-10-66 (*) 18-3-68, n. 249	Ministero delle partecipazioni statali (Amministrazione centrale)	29	25	3	22	—	—	—	—	—	—	—	—	—	—	—
	Ministero della pubblica istruzione	1.626	1.180	56	315	21	33	22	234	5	16	26	412	15	25	—
2-5-53, n. 605	Amministrazione centrale (Ex Commissariato per i servizi del Ministero della real casa e per l'amministrazione dei beni già costituenti la dotazione della Corona - ruolo transitorio)	9	9	—	—	—	—	—	3	—	—	—	6	—	—	—
2-2-68 (*) 22-3-68 (*)	Provveditorati agli studi (ruolo transitorio)	2	2	—	—	—	—	—	—	—	—	—	2	—	—	—
28-9-61 (*) 21-2-63, n. 1491	Amministrazione universitaria	305	209	—	33	1	—	3	32	4	9	9	101	6	11	—
1-9-64 (*) 22-8-66 (*) 18-3-68, n. 249				—	—	—	—	—	—	—	—	—	—	—	—	—
31-8-64 (*) 18-3-68, n. 249	Amministrazione delle antichità e belle arti	1.288	953	55	279	20	31	19	199	1	7	17	302	9	14	—
1-3-68, n. 208	Soprintendenze bibliografiche e biblioteche pubbliche governative	22	7	1	3	—	2	—	—	—	—	—	1	—	—	—
	Ministero della sanità	102	92	9	63	—	5	—	1	—	—	3	9	2	—	—
20-5-64, n. 402	Servizi centrali e periferici	81	71	6	45	—	5	—	1	—	—	3	9	2	—	—
23-9-61, n. 1668	Istituto superiore di sanità	21	21	3	18	—	—	—	—	—	—	—	—	—	—	—

(*) Decreto del Presidente della Repubblica adottato in applicazione della legge 5 marzo 1961, n. 90.

Segue Tav. 35 — Operai di ruolo per amministrazione, servizio, residenza, sesso e stato civile

Provvedimento di approvazione dell'organico	AMMINISTRAZIONE E SERVIZIO	RESIDENZA, SESSO E STATO CIVILE												PERSONALE DISTACCATO (comandato)		
		POSTI		Nel Comune di Roma				In Comuni con popolazione di almeno 800.000 abitanti				In Comuni con popolazione inferiore a 800.000 abitanti				
		In ruolo	Occupati	MASCHI		FEMMINE		MASCHI		FEMMINE		MASCHI			FEMMINE	
				Celibi (o vedovi senza prole)	Coniugati (o vedovi con prole)	Nubili (o vedove senza prole)	Coniugate (o vedove con prole)	Celibi (o vedovi senza prole)	Coniugati (o vedovi con prole)	Nubili (o vedove senza prole)	Coniugate (o vedove con prole)	Celibi (o vedovi senza prole)	Coniugati (o vedovi con prole)		Nubili (o vedove senza prole)	Coniugate (o vedove con prole)
	Ministero del tesoro	448	338	27	247	—	9	3	17	—	—	1	32	—	—	—
25- 9-61 (*)	Amministrazione centrale	7	—	—	—	—	—	—	—	—	—	—	—	—	—	—
	Ragioneria generale dello Stato	9	8	1	7	—	—	—	—	—	—	—	—	—	—	—
18- 3-68, n. 309	Direzione generale del tesoro (La Zecca)	280	200	24	171	—	5	—	—	—	—	—	—	—	—	—
18- 3-68, n. 379	Direzione generale delle pensioni di guerra	17	15	—	15	—	—	—	—	—	—	—	—	—	—	—
	Provveditorato generale dello Stato . . .	135	113	2	54	—	4	3	17	—	—	1	32	—	—	—
	Ministero dei trasporti e dell'aviazione civile	465	425	20	251	2	2	5	35	—	—	20	87	2	1	3
1- 2-60, n. 26 16-12-67, n. 14 18- 3-68, n. 249	Direzione generale della motorizzazione civile e dei trasporti in concessione . .	150	130	4	49	—	—	4	17	—	—	15	40	1	—	1
	Direzione generale dell'aviazione civile .	315	295	16	202	2	2	1	18	—	—	5	47	1	1	2
22- 9-61 (*)	Ministero del turismo e dello spettacolo (Amministrazione centrale)	1	1	—	1	—	—	—	—	—	—	—	—	—	—	—

Tav. 36 — Operai di ruolo per paga iniziale annua lorda ed amministrazione

PAGA INIZIALE ANNUA LORDA	Presidenza del Consiglio dei ministri	Ministero degli affari esteri	Ministero dell'agricoltura e delle foreste	Ministero del bilancio e della programmazione economica	Ministero del commercio con l'estero	Ministero della difesa	Ministero delle finanze	Ministero di grazia e giustizia	Ministero dell'Industria, del commercio e dell'artigianato	Ministero dell'interno	Ministero dei lavori pubblici	Ministero del lavoro e della previdenza sociale	Ministero della marina mercantile	Ministero delle partecipazioni statali	Ministero della pubblica istruzione	Ministero della sanità	Ministero del tesoro	Ministero dei trasporti e dell'aviazione civile	Ministero del turismo e dello spettacolo	TOTALE
1.067.500	—	15	26	—	—	2.358	10	22	5	—	148	—	1	—	48	—	18	27	—	2.678
956.600	—	46	503	—	—	16.913	40	91	14	93	345	—	27	2	291	27	86	205	1	18.684
880.300	—	34	778	—	—	15.127	61	181	9	142	777	—	75	11	385	33	94	119	—	17.826
833.100	—	18	317	—	—	10.264	119	801	1	251	819	—	51	12	456	32	138	74	—	13.353
TOTALE	—	113	1.624	—	—	44.662	230	1.095	29	486	2.089	—	154	25	1.180	92	336	425	1	52.541

(*) Decreto del Presidente della Repubblica adottato in applicazione della legge 5 marzo 1961, n. 90.

Tav. 37 — Personale con ordinamento particolare per amministrazione, residenza, sesso e stato civile

AMMINISTRAZIONE	POSTI occupati	RESIDENZA, SESSO E STATO CIVILE												PERSONALE DISTACCATO (comandato)
		Nel Comune di Roma				In Comuni con popolazione di almeno 800.000 abitanti				In Comuni con popolazione inferiore a 800.000 abitanti				
		MASCHI		FEMMINE		MASCHI		FEMMINE		MASCHI		FEMMINE		
		Celibi o vedovi senza prole)	Coniugati (o vedovi con prole)	Nubili (o vedove senza prole)	Coniugate (o vedove con prole)	Celibi (o vedovi senza prole)	Coniugati (o vedovi con prole)	Nubili / o vedove senza prole)	Coniugate (o vedove con prole)	Celibi (o vedovi senza prole)	Coniugati (o vedovi con prole)	Nubili (o vedove senza prole)	Coniugate (o vedove con prole)	
Presidenza del Consiglio dei ministri.	65	—	—	1	—	—	—	—	—	8	35	6	15	35
Ministero degli affari esteri	115	1	1	2	2	—	—	—	—	2	78	8	21	—
Ministero dell'agricoltura e delle foreste.	4.696	119	171	—	—	21	69	—	—	1.793	2.521	—	2	662
Ministero del bilancio e della programmazione economica	—	—	—	—	—	—	—	—	—	—	—	—	—	—
Ministero del commercio con l'estero	—	—	—	—	—	—	—	—	—	—	—	—	—	—
Ministero della difesa.	49	—	—	—	—	—	—	—	—	—	47	1	1	—
Ministero delle finanze	5.313	26	66	75	202	187	293	225	579	350	899	889	1.522	1
Ministero di grazia e giustizia.	3.135	22	203	8	12	125	399	25	28	435	1.744	67	67	—
Ministero dell'industria, del commercio e dell'artigianato.	36	1	1	—	—	—	—	—	—	—	21	4	9	16
Ministero dell'interno.	8.175	201	960	1	4	330	942	—	—	1.479	4.124	26	108	212
Ministero dei lavori pubblici	170	—	—	—	—	—	—	—	—	24	132	3	11	21
Ministero del lavoro e della previdenza sociale.	313	2	10	1	1	2	7	—	—	47	224	11	8	95
Ministero della marina mercantile	49	—	—	—	—	—	—	—	—	6	41	—	2	—
Ministero delle partecipazioni statali.	—	—	—	—	—	—	—	—	—	—	—	—	—	—
Ministero delle poste e delle telecomunicazioni (a).	—	—	—	—	—	—	—	—	—	—	—	—	—	—
Ministero della pubblica istruzione.	177	—	5	—	—	—	—	—	—	28	102	13	29	18
Ministero della sanità	60	1	8	—	1	1	—	—	—	5	29	6	9	4
Ministero del tesoro.	140	2	9	1	1	—	6	—	—	10	73	19	19	10
Ministero dei trasporti e dell'aviazione civile	12	—	—	—	—	—	—	—	—	1	10	1	—	—
Ministero del turismo e dello spettacolo	1	—	1	—	—	—	—	—	—	—	—	—	—	—
TOTALE . . .	22.506	375	1.435	89	223	666	1.716	250	607	4.188	10.080	1.054	1.823	1.074

(a) Vedere « Amministrazione delle poste e delle telecomunicazioni » ed « Azienda di Stato per i servizi telefonici » (pag. 103 e segg.).

Tav. 38 — Personale con ordinamento particolare per posizione giuridica, amministrazione, servizio, residenza, sesso e stato civile

Provvedimento legislativo di regolamentazione	AMMINISTRAZIONE E SERVIZIO	POSTI occupati	RESIDENZA, SESSO E STATO CIVILE										PERSONALE DISTACCATO (comandato)
			Nel Comune di Roma				In Comuni con popolazione di almeno 800.000 abitanti				In Comuni con popolazione inferiore a 800.000 abitanti		
			MASCHI		FEMMINE		MASCHI		FEMMINE		MASCHI	FEMMINE	
			Celibi (o vedovi senza prole)	Coniugati (o vedovi con prole)	Nubili (o vedove senza prole)	Coniugate (o vedove con prole)	Celibi (o vedovi senza prole)	Coniugati (o vedovi con prole)	Nubili (o vedove senza prole)	Coniugate (o vedove con prole)	Celibi (o vedovi senza prole)	Coniugati (o vedovi con prole)	

APPARTENENTI A CORPI MILITARMENTE ORGANIZZATI

	Agricoltura e foreste	4.665	119	170	—	—	21	89	—	—	1.790	2.496	—	—	650
	<i>Corpo forestale dello Stato</i>														
18-2-63, n. 301 3-11-63, n. 1543	Sottufficiali	(a) 688	7	68	—	—	—	23	—	—	11	579	—	—	101
	marescialli	(a) 1.177	9	62	—	—	1	15	—	—	122	968	—	—	138
	brigadieri e vice brigadieri	(a) 2.778	103	40	—	—	20	31	—	—	1.657	927	—	—	389
	Guardie scelte, guardie ed allievi	(a) 2.778	103	40	—	—	20	31	—	—	—	8	—	—	8
22-12-60, n. 1600 2-4-68, n. 408	Personale del ruolo dell'ex G.M.A. di Trieste (ruolo transitorio)	8	—	—	—	—	—	—	—	—	—	—	—	—	—
	sottufficiali	—	—	—	—	—	—	—	—	—	—	—	—	—	—
	marescialli	14	—	—	—	—	—	—	—	—	—	14	—	—	14
	brigadieri	—	—	—	—	—	—	—	—	—	—	—	—	—	—
	appuntati	—	—	—	—	—	—	—	—	—	—	—	—	—	—
	Interno	6.968	201	936	—	—	330	933	—	—	1.406	3.162	—	—	—
	<i>Corpo nazionale dei vigili del fuoco</i>														
3-11-63, n. 1543	Sottufficiali	(b) 299	4	72	—	—	5	74	—	—	8	136	—	—	—
	marescialli	(b) 1.368	22	180	—	—	25	302	—	—	89	750	—	—	—
	brigadieri e vice brigadieri	(b) 5.301	175	684	—	—	300	557	—	—	1.309	2.276	—	—	—
	Vigili scelti, vigili ed allievi	(b) 5.301	175	684	—	—	300	557	—	—	1.309	2.276	—	—	—
	TOTALE	11.633	320	1.106	—	—	351	1.002	—	—	3.196	5.658	—	—	650

IMPIEGATI GIÀ A CONTRATTO TIPO M. A. I.

iscritti in appositi quadri speciali tenuti dalle amministrazioni presso cui risultano assegnati (legge 18 marzo 1968, n. 350)

—	Presidenza del Consiglio dei ministri (Corte dei conti) - carriera direttiva	1	—	—	1	—	—	—	—	—	—	—	—	—	—
—	Agricoltura e foreste (Amministrazione centrale e periferica) - carriera direttiva	1	—	1	—	—	—	—	—	—	—	—	—	—	—
—	Finanze (Amministrazione periferica delle tasse e imposte indirette sugli affari) - carriera di concetto	1	—	—	—	—	—	—	—	—	—	1	—	—	—
—	Grazia e giustizia	10	—	4	—	—	1	1	—	—	—	4	—	—	—
—	Istituti di prevenzione e di pena	9	—	4	—	—	1	1	—	—	—	3	—	—	—
	carriera direttiva	1	—	—	—	—	—	—	—	—	—	1	—	—	—
	carriera di concetto	—	—	—	—	—	—	—	—	—	—	—	—	—	—
—	Industria, commercio ed artigianato	2	1	1	—	—	—	—	—	—	—	—	—	—	—
—	Amministrazione centrale - carriera direttiva	1	—	1	—	—	—	—	—	—	—	—	—	—	—
—	Corpo delle miniere - carriera direttiva	1	1	—	—	—	—	—	—	—	—	—	—	—	—
—	Interno	6	—	2	—	—	—	—	—	—	—	3	—	—	1
—	Amministrazione civile	3	—	1	—	—	—	—	—	—	—	2	—	—	—
	carriera direttiva	2	—	1	—	—	—	—	—	—	—	1	—	—	—
	carriera di concetto	1	—	—	—	—	—	—	—	—	—	—	—	—	—
	carriera esecutiva	—	—	—	—	—	—	—	—	—	—	—	—	—	1
—	Marina mercantile (Amministrazione centrale e periferica) - carriera di concetto	1	—	—	—	—	—	—	—	—	—	1	—	—	—
—	Pubblica istruzione	5	—	5	—	—	—	—	—	—	—	—	—	—	—
—	Amministrazione delle antichità e belle arti	1	—	1	—	—	—	—	—	—	—	—	—	—	—
	carriera direttiva	3	—	3	—	—	—	—	—	—	—	—	—	—	—
	carriera di concetto	1	—	1	—	—	—	—	—	—	—	—	—	—	—
	carriera esecutiva	—	—	—	—	—	—	—	—	—	—	—	—	—	—
—	Sanità (Servizi centrali e periferici) - carriera direttiva	24	1	8	—	—	1	1	—	—	—	11	—	—	2

(a) Il relativo organico, per complessive 5.280 unità, è così costituito: 200 marescialli maggiori, 220 marescialli capi, 260 marescialli ordinari, 1.300 brigadieri e vice brigadieri, 1.500 guardie scelte e 1.800 guardie ed allievi. — (b) Il relativo organico, per complessive 8.000 unità, è così costituito: 60 marescialli di 1ª classe, 120 marescialli di 2ª classe, 200 marescialli di 3ª classe, 1.800 brigadieri e vice brigadieri, 1.360 vigili scelti e 4.460 vigili ed allievi.

Segue Tav. 38 — Personale con ordinamento particolare per posizione giuridica, amministrazione, servizio, residenza, sesso e stato civile

Provvedimento legislativo di regolamentazione	AMMINISTRAZIONE E SERVIZIO	POSTI occupati	RESIDENZA, SESSO E STATO CIVILE								PERSONALE DISTACCATO (comandato)
			Nel Comune di Roma				In Comuni con popolazione di almeno 800.000 abitanti				
			MASCHI		FEMMINE		MASCHI		FEMMINE		
			Celibi (o vedovi senza prole)	Coniugati (o vedovi con prole)	Nubili (o vedove senza prole)	Coniugate (o vedove con prole)	Celibi (o vedovi senza prole)	Coniugati (o vedovi con prole)	Nubili (o vedove senza prole)	Coniugate (o vedove con prole)	

Segue IMPIEGATI GIÀ A CONTRATTO TIPO M.A.I.

Tesoro	30	2	9	1	1	—	5	—	—	1	10	—	1	—
Amministrazione centrale	carriera direttiva	16	—	2	—	1	—	4	—	—	9	—	—	—
	carriera di concetto	2	1	1	—	—	—	—	—	—	—	—	—	—
	carriera esecutiva	3	—	2	1	—	—	—	—	—	—	—	—	—
	carriera ausiliaria	1	—	1	—	—	—	—	—	—	—	—	—	—
Ragioneria generale dello Stato	carriera di concetto	2	—	2	—	—	—	—	—	—	—	—	—	—
	carriera esecutiva	1	1	—	—	—	—	—	—	—	—	—	—	—
Direzione generale del tesoro	carriera di concetto	4	—	1	—	—	1	—	—	—	1	—	—	—
	carriera esecutiva	1	—	—	—	—	—	—	—	1	—	—	—	—
Turismo e spettacolo (Amministrazione centrale) - carriera direttiva	1	—	1	—	—	—	—	—	—	—	—	—	—	—
Riassunto	carriera direttiva	58	2	19	1	2	2	5	—	—	25	—	2	4
	carriera di concetto	16	1	8	—	—	—	1	—	—	5	—	1	—
	carriera esecutiva	7	1	3	1	—	—	—	—	—	1	—	1	—
	carriera ausiliaria	1	—	1	—	—	—	—	—	—	—	—	—	—
TOTALE	82	4	31	2	2	6	—	—	—	1	30	—	4	4

IMPIEGATI DEGLI EX MUNICIPI COLONIALI

iscritti in appositi quadri speciali tenuti dal Ministero dell'Interno e retribuiti dalle amministrazioni presso le quali sono comandati (D.P.R. 30 novembre 1954, n. 1451)

Interno	80	—	22	1	4	—	9	—	—	—	37	—	7	80
Personale di ruolo	carriera direttiva	8	—	3	—	—	1	—	—	—	4	—	—	8
	carriera di concetto	8	—	4	—	—	2	—	—	—	2	—	—	8
	carriera esecutiva	33	—	7	—	2	3	—	—	—	17	—	4	33
	carriera ausiliaria	9	—	2	—	1	1	—	—	—	4	—	1	9
Personale non di ruolo (straordinario)	I categoria	1	—	—	—	—	—	—	—	—	1	—	—	1
	II categoria	1	—	1	—	—	—	—	—	—	—	—	—	1
	III categoria	13	—	4	1	1	—	—	—	—	5	—	2	13
	IV categoria	7	—	1	—	—	—	2	—	—	4	—	—	7
TOTALE	80	—	22	1	4	—	9	—	—	—	37	—	7	80

Segue Tav. 38 — Personale con ordinamento particolare per posizione giuridica, amministrazione, servizio, residenza, sesso e stato civile

Provvedimento legislativo di regolamentazione	AMMINISTRAZIONE E SERVIZIO	POSTI occupati	RESIDENZA, SESSO E STATO CIVILE										PERSONALE DISTACCATO (comandato)
			Nel Comune di Roma				In Comuni con popolazione di almeno 800.000 abitanti				In Comuni con popolazione inferiore a 800.000 abitanti		
			MASCHI		FEMMINE		MASCHI		FEMMINE		MASCHI	FEMMINE	
			Celibi (o vedovi senza prole)	Coniugati (o vedovi con prole)	Nubili (o vedove senza prole)	Coniugate (o vedove con prole)	Celibi (o vedovi senza prole)	Coniugati (o vedovi con prole)	Nubili (o vedove senza prole)	Coniugate (o vedove con prole)	Celibi (o vedovi senza prole)	Coniugati (o vedovi con prole)	

DIPENDENTI DALL'EX G. M. A. DI TRIESTE

inquadri nel ruolo speciale ad esaurimento tenuto dal Ministero del tesoro (art. 3 della legge 22 dicembre 1960, n. 1600) ed assegnati alle sottoindicate amministrazioni

IMPIEGATI	2.039					1	2			236	1.536	92	172	202
Presidenza del Consiglio dei ministri	60									8	32	6	14	32
— Corte dei conti	21										17	2	2	
— Avvocatura generale dello Stato	7										3	1	3	
— Servizio delle informazioni ed Ufficio della proprietà letteraria, artistica e scientifica	32									8	12	3	9	32
Affari esteri (Amministrazione centrale)	10										9	1		
Agricoltura e foreste	28									2	24		2	10
— Amministrazione centrale e periferica	17									2	14		1	3
— Corpo forestale dello Stato	7										6		1	7
— Servizi dell'alimentazione	4										4			
Difesa	24										22	1	1	
Finanze	356					1	1			84	226	17	27	
— Amministrazione centrale e Intendenze di finanza	152									15	106	10	21	
— Amministrazione periferica delle tasse e imposte indirette sugli affari	50									7	35	4	4	
— Amministrazione periferica delle imposte dirette	35									4	28	1	2	
— Amministrazione periferica delle imposte indirette	62					1	1			57	2	1		
— Amministrazione periferica del catasto e dei servizi tecnici erariali	39										39			
Grazia e giustizia	111									14	81	6	10	
— Uffici giudiziari	100									14	71	6	9	
— Istituti di prevenzione e di pena	9										8		1	
— Archivi notarili	2										2			
Industria, commercio ed artigianato	31										20	4	7	14
— Corpo delle miniere	4										4			
— Amministrazione metrica	2										2			
— Uffici provinciali dell'industria, del commercio e dell'artigianato	25										14	4	7	14
Interno	868									59	746	16	47	84
— Amministrazione civile	853									56	735	16	46	84
— Archivi di Stato	15									3	11		1	
Lavori pubblici (Amministrazione centrale e periferica)	121									17	90	3	11	
Lavoro e previdenza sociale	100									7	81	4	8	37
— Ispettorato del lavoro	7									1	6			
— Uffici del lavoro e della massima occupazione	93									6	75	4	8	37
Marina mercantile (Amministrazione centrale e periferica)	30									4	24		2	
Pubblica istruzione	145									26	92	9	18	15
— Amministrazione centrale e Provveditorati agli studi	54									2	39	3	10	15
— Amministrazione universitaria	57									18	27	5	7	
— Amministrazione delle antichità e belle arti	34									6	26	1	1	
Sanità (Servizi centrali e periferici)	35									5	17	6	7	
Tesoro	108						1			9	62	18	18	10
— Ragioneria generale dello Stato	37									1	15	10	11	5
— Direzione generale del tesoro (Direzioni provinciali)	38						1			6	24	6	1	5
— Trasporti ed aviazione civile (Direzione generale della motorizzazione civile e dei trasporti in concessione)	12									1	10	1		

Segue Tav. 38 — Personale con ordinamento particolare per posizione giuridica, amministrazione, servizio, residenza, sesso e stato civile

Provvedimento legislativo di regolamentazione	AMMINISTRAZIONE E SERVIZIO	POSTI occupati	RESIDENZA, SESSO E STATO CIVILE								PERSONALE DISTACCATO (comandato)
			Nel Comune di Roma				In Comuni con popolazione di almeno 800.000 abitanti				
			MASCHI		FEMMINE		MASCHI		FEMMINE		
			Celibi (o vedovi senza prole)	Coniugati (o vedovi con prole)	Nubili (o vedove senza prole)	Coniugate (o vedove con prole)	Celibi (o vedovi senza prole)	Coniugati (o vedovi con prole)	Nubili (o vedove senza prole)	Coniugate (o vedove con prole)	

Segue DIPENDENTI DALL'EX G. M. A. DI TRIESTE

OPERAI	558	—	—	—	—	—	—	—	—	46	399	24	89	139
Presidenza del Consiglio dei ministri	4	—	—	—	—	—	—	—	—	—	3	—	1	3
— Avvocatura generale dello Stato	1	—	—	—	—	—	—	—	—	—	1	—	—	—
— Servizio delle informazioni ed Ufficio della proprietà letteraria, artistica e scientifica	3	—	—	—	—	—	—	—	—	—	2	—	1	3
— Affari esteri (Amministrazione centrale)	3	—	—	—	—	—	—	—	—	—	3	—	—	—
— Agricoltura e foreste (Amministrazione centrale e periferica)	2	—	—	—	—	—	—	—	—	1	1	—	—	2
— Difesa	25	—	—	—	—	—	—	—	—	—	25	—	—	—
— Finanze	74	—	—	—	—	—	—	—	—	5	41	6	22	1
— Amministrazione centrale e Intendenze di finanza	38	—	—	—	—	—	—	—	—	5	22	3	8	—
— Amministrazione periferica delle tasse e imposte indirette sugli affari	1	—	—	—	—	—	—	—	—	—	1	—	—	1
— Amministrazione periferica delle dogane e imposte indirette (Dogane)	2	—	—	—	—	—	—	—	—	—	1	—	1	—
— Corpo della guardia di finanza	33	—	—	—	—	—	—	—	—	—	17	3	13	—
— Grazia e giustizia (Istituti di prevenzione e di pena)	4	—	—	—	—	—	—	—	—	—	4	—	—	—
— Industria, commercio ed artigianato (Uffici provinciali dell'industria, del commercio e dell'artigianato)	3	—	—	—	—	—	—	—	—	—	1	—	2	2
— Interno (Amministrazione civile)	253	—	—	—	—	—	—	—	—	14	176	10	53	48
— Lavori pubblici (Amministrazione centrale e periferica)	49	—	—	—	—	—	—	—	—	7	42	—	—	21
— Lavoro e previdenza sociale (Uffici del lavoro e della massima occupazione)	93	—	—	—	—	—	—	—	—	15	75	3	—	58
— Marina mercantile (Amministrazione centrale e periferica)	18	—	—	—	—	—	—	—	—	2	16	—	—	—
— Pubblica istruzione	27	—	—	—	—	—	—	—	—	2	10	4	11	3
— Amministrazione centrale e Provveditorati agli studi	5	—	—	—	—	—	—	—	—	—	3	1	1	3
— Amministrazione universitaria	22	—	—	—	—	—	—	—	—	2	7	3	10	—
— Sanità (Servizi centrali e periferici)	1	—	—	—	—	—	—	—	—	—	1	—	—	—
— Tesoro	2	—	—	—	—	—	—	—	—	—	1	1	—	—
— Ragioneria generale dello Stato (Servizi centrali)	1	—	—	—	—	—	—	—	—	—	1	—	—	—
— Direzione generale del tesoro (Direzioni provinciali)	1	—	—	—	—	—	—	—	—	—	—	1	—	—
TOTALE	2.597	—	—	—	—	—	—	—	—	1	2	—	—	282
											1.935	116	261	340

Segue Tav. 38 — Personale con ordinamento particolare per posizione giuridica, amministrazione, servizio, residenza, sesso e stato civile

Prove- dimento legi- slativo di regolamen- tazione	AMMINISTRAZIONE E SERVIZIO	POSTI occupati	RESIDENZA, SESSO E STATO CIVILE												PERSONALE DISTACCATO (comandato)
			Nel Comune di Roma				In Comuni con popolazione di almeno 800.000 abitanti				In Comuni con popolazione inferiore a 800.000 abitanti				
			MASCHI		FEMMINE		MASCHI		FEMMINE		MASCHI		FEMMINE		
			Cellibi (o vedovi senza prole)	Coniugati (o vedovi con prole)	Nubili (o vedove senza prole)	Coniugate (o vedove con prole)	Cellibi (o vedovi senza prole)	Coniugati (o vedovi con prole)	Nubili (o vedove senza prole)	Coniugate (o vedove con prole)	Cellibi (o vedovi senza prole)	Coniugati (o vedovi con prole)	Nubili (o vedove senza prole)	Coniugate (o vedove con prole)	
PERSONALI VARI															
	Affari esteri	102	1	1	2	2					2	66	7	21	
	<i>Rappresentanze diplomatiche ed Uffici consolari di 1ª categoria</i>														
	Assistenti	25	1	—	—	—	—	—	—	—	(a) 2	(a) 21	—	(a) 1	—
30-6-56, n. 775 6-2-63, n. 222	Coadiutori	50	—	—	2	2	—	—	—	—	—	(a) 25	(a) 5	(a) 16	—
	Aggiunti di cancelleria	11	—	—	—	—	—	—	—	—	—	(a) 5	(a) 2	(a) 4	—
	Subalterni	16	—	1	—	—	—	—	—	—	—	(a) 15	—	—	—
	Finanze	4.882	28	66	75	202	186	292	225	579	261	631	866	1.473	
	<i>Direzione generale per le entrate speciali</i>														
	<i>Ricevitorie del lotto:</i>														
19-10-38, n. 1933 27-6-46, n. 122 4-2-58, n. 40	Ricevitori	1.455	5	20	19	56	16	100	51	111	29	344	240	464	—
	Aiuto ricevitori	2.383	6	27	40	120	144	102	141	333	190	171	408	701	—
	Aiuto ricevitori aggiunti	1.044	15	19	16	26	26	90	33	135	42	116	218	308	—
	Grazia e giustizia	3.010	22	199	8	12	124	398	25	28	421	1.655	61	57	
	<i>Uffici giudiziari</i>														
11-6-62, n. 546	Ufficiali giudiziari	1.475	3	80	—	—	37	121	—	—	144	1.079	8	3	—
	Aiutanti ufficiali giudiziari	1.535	19	119	8	12	87	277	25	28	277	576	53	54	—
	Lavoro e previdenza sociale	120	2	10	1	1	2	7			25	68	4		
	<i>Ex Commissariato per le migrazioni e la colonizzazione</i>														
D.C.G. 17-8-35	Contrattisti	4	—	4	—	—	—	—	—	—	—	—	—	—	—
	<i>Uffici del lavoro e della massima occupazione</i>														
15-4-48, n. 381 19-3-55, n. 520 22-12-60, n. 1600 22-7-61, n. 628	Contrattisti	13	1	2	—	1	—	2	—	—	—	4	3	—	—
	<i>Uffici di collocamento comunali</i>														
16-5-56, n. 562 11-12-57, n. 1205 12-12-58, n. 1110 22-7-61, n. 628 21-12-61, n. 1336	Collocatori	103	1	4	1	—	2	5	—	—	25	64	1	—	—
	TOTALE	8.114	51	276	86	217	312	697	250	607	709	2.420	938	1.551	

(a) In servizio all'estero.

Tav. 39 — Personale con ordinamento particolare per stipendio iniziale annuo lordo, amministrazione e posizione giuridica

STIPENDIO INIZIALE ANNUO LORDO (a)	Presidenza del Consiglio dei ministri	Ministero degli affari esteri	Ministero dell'agricoltura e delle foreste	Ministero del bilancio e della programmazione economica	Ministero del commercio con l'estero	Ministero della difesa	Ministero delle finanze	Ministero di grazia e giustizia	Ministero dell'industria, del commercio e dell'artigianato	Ministero dell'interno	Ministero dei lavori pubblici	Ministero del lavoro e della previdenza sociale	Ministero della marina mercantile	Ministero delle partecipazioni statali	Ministero delle poste e delle telecomunicazioni	Ministero della pubblica istruzione	Ministero della sanità	Ministero del tesoro	Ministero dei trasporti e dell'aviazione civile	Ministero del turismo e dello spettacolo	TOTALE
3.318.100 . . .	1	—	—	—	—	—	—	9	2	10	—	—	—	—	—	1	20	16	—	1	60
2.478.700 . . .	—	—	2	—	—	—	6	1	—	11	—	2	—	—	—	3	5	3	1	—	34
1.991.600 . . .	9	2	—	—	—	—	11	1	6	14	4	—	1	—	—	3	3	15	—	—	69
1.599.400 . . .	11	26	—	—	—	—	24	4	4	33	14	3	2	—	—	12	9	22	2	—	166
1.397.500 . . .	9	45	219	—	—	1	25	1.160	6	125	17	8	3	—	—	15	3	20	2	—	1.658
1.145.800 . . .	9	5	220	—	—	5	28	84	6	197	3	26	3	—	—	14	2	16	3	—	621
1.067.500 . . .	—	—	—	—	—	3	5	—	—	15	7	—	2	—	—	—	—	—	—	—	32
1.032.630 . . .	7	14	260	—	—	3	79	979	1	232	48	40	7	—	—	14	1	4	—	—	1.689
956.600 . . .	—	—	—	—	—	16	5	—	—	16	—	20	2	—	—	9	—	—	—	—	68
890.400 . . .	15	4	787	—	—	15	184	779	8	1.764	35	91	15	—	—	88	16	42	4	—	3.847
880.300 . . .	2	3	2	—	—	4	27	2	1	116	41	55	12	—	—	7	1	1	—	—	274
882.900 . . .	—	—	—	—	—	—	—	—	—	1.703	—	—	—	—	—	—	—	—	—	—	1.703
845.800 . . .	—	—	764	—	—	—	—	—	—	—	—	—	—	—	—	—	—	—	—	—	764
833.100 . . .	2	—	—	—	—	2	37	2	2	106	1	18	2	—	—	11	—	1	—	—	184
808.100 . . .	—	16	—	—	—	—	—	—	—	7	—	—	—	—	—	—	—	—	—	—	23
800.200 . . .	—	—	—	—	—	—	—	114	—	219	—	47	—	—	—	—	—	—	—	—	380
792.300 . . .	—	—	—	—	—	—	—	—	—	865	—	—	—	—	—	—	—	—	—	—	865
783.800 . . .	—	—	414	—	—	—	—	—	—	—	—	—	—	—	—	—	—	—	—	—	414
776.000 . . .	—	—	1	—	—	—	—	—	—	—	—	—	—	—	—	—	—	—	—	—	1
750.300 . . .	—	—	—	—	—	—	—	—	—	—	—	3	—	—	—	—	—	—	—	—	3
745.400 . . .	—	—	—	—	—	—	—	—	—	2.742	—	—	—	—	—	—	—	—	—	—	2.742
730.700 . . .	—	—	—	—	—	—	—	—	—	—	—	—	—	—	—	—	—	—	—	—	—
712.900 . . .	—	—	1.262	—	—	—	—	—	—	—	—	—	—	—	—	—	—	—	—	—	1.262
705.500 . . .	—	—	765	—	—	—	—	—	—	—	—	—	—	—	—	—	—	—	—	—	765
65.760 . . .	—	—	—	—	—	—	—	—	—	—	—	—	—	—	—	—	—	—	—	—	—
— . . .	—	—	—	—	—	—	4.882 (b)	—	—	—	—	—	—	—	—	—	—	—	—	—	4.882
TOTALE	65	115	4.696	—	—	49	5.313	3.135	36	8.175	170	313	49	—	—	177	60	140	12	1	22.506

(a) ○ «paga iniziale annua lorda» per gli operai. — (b) Unità non aventi uno stipendio fisso, in servizio presso le Ricevitorie del lotto. Più precisamente: 1.455 ricevitori sono retribuiti con aggio graduale sulle somme riscosse dalla ricevitoria nel corso dell'anno finanziario (ad ogni ricevitore è comunque garantito un minimo annuo lordo di L. 986.700); 2.383 aiuto ricevitori e 1.044 aiuto ricevitori aggiunti percepiscono uno stipendio mensile lordo commisurato alla durata del servizio prestato (L. 65.720 se in servizio per tutta la settimana, L. 43.820 se in servizio per quattro giorni alla settimana e L. 32.860 se in servizio per tre giorni alla settimana).

Segue Tav. 39 — Personale con ordinamento particolare per stipendio iniziale annuo lordo, amministrazione e posizione giuridica

STIPENDIO INIZIALE ANNUO LORDO (a)	Presidenza del Consiglio dei ministri	Ministero degli affari esteri	Ministero dell'agricoltura e delle foreste	Ministero del bilancio e della programmazione economica	Ministero del commercio con l'estero	Ministero della difesa	Ministero delle finanze	Ministero di grazia e giustizia	Ministero dell'industria, del commercio e dell'artigianato	Ministero dell'interno	Ministero dei lavori pubblici	Ministero del lavoro e della previdenza sociale	Ministero della marina mercantile	Ministero delle partecipazioni statali	Ministero delle poste e delle telecomunicazioni	Ministero della pubblica istruzione	Ministero della sanità	Ministero del tesoro	Ministero dei trasporti e dell'aviazione civile	Ministero del turismo e dello spettacolo	TOTALE
------------------------------------	---------------------------------------	-------------------------------	--	---	--------------------------------------	------------------------	-------------------------	---------------------------------	--	------------------------	-------------------------------	---	-----------------------------------	--	---	-------------------------------------	------------------------	----------------------	---	--	--------

APPARTENENTI A CORPI MILITARMENTE ORGANIZZATI

1.397.500	—	—	216	—	—	—	—	—	—	54	—	—	—	—	—	—	—	—	—	—	270
1.145.800	—	—	220	—	—	—	—	—	—	123	—	—	—	—	—	—	—	—	—	—	343
1.032.600	—	—	260	—	—	—	—	—	—	122	—	—	—	—	—	—	—	—	—	—	382
890.400	—	—	763	—	—	—	—	—	—	1.149	—	—	—	—	—	—	—	—	—	—	1.912
862.900	—	—	—	—	—	—	—	—	—	1.694	—	—	—	—	—	—	—	—	—	—	1.694
845.800	—	—	764	—	—	—	—	—	—	—	—	—	—	—	—	—	—	—	—	—	764
800.200	—	—	—	—	—	—	—	—	—	219	—	—	—	—	—	—	—	—	—	—	219
792.300	—	—	—	—	—	—	—	—	—	865	—	—	—	—	—	—	—	—	—	—	865
783.800	—	—	414	—	—	—	—	—	—	—	—	—	—	—	—	—	—	—	—	—	414
776.000	—	—	1	—	—	—	—	—	—	—	—	—	—	—	—	—	—	—	—	—	1
746.400	—	—	—	—	—	—	—	—	—	2.742	—	—	—	—	—	—	—	—	—	—	2.742
730.700	—	—	—	—	—	—	—	—	—	—	—	—	—	—	—	—	—	—	—	—	—
722.900	—	—	1.262	—	—	—	—	—	—	—	—	—	—	—	—	—	—	—	—	—	1.262
705.500	—	—	765	—	—	—	—	—	—	—	—	—	—	—	—	—	—	—	—	—	765
65.700	—	—	—	—	—	—	—	—	—	—	—	—	—	—	—	—	—	—	—	—	—
TOTALE	—	—	4.665	—	—	—	—	—	—	6.968	—	—	—	—	—	—	—	—	—	—	11.633

IMPIEGATI GIÀ A CONTRATTO TIPO M. A. I.

CARRIERA DIRETTIVA .	1	—	1	—	—	—	—	9	2	3	—	—	—	—	—	1	24	16	—	1	58
3.318.100	1	—	—	—	—	—	—	9	2	3	—	—	—	—	—	1	20	16	—	1	53
2.478.700	—	—	1	—	—	—	—	—	—	—	—	—	—	—	—	—	4	—	—	—	5
CARRIERA DI CONCETTO	—	—	—	—	—	—	1	1	—	2	—	—	1	—	—	3	—	8	—	—	16
2.478.700	—	—	—	—	—	—	—	—	—	2	—	—	—	—	—	2	—	—	—	—	4
1.991.600	—	—	—	—	—	—	—	1	—	—	—	—	—	—	1	—	—	7	—	—	9
1.599.400	—	—	—	—	—	—	—	—	—	—	—	—	1	—	—	—	—	—	—	—	1
1.397.500	—	—	—	—	—	—	1	—	—	—	—	—	—	—	—	—	—	1	—	—	2
CARRIERA ESECUTIVA .	—	—	—	—	—	—	—	—	—	1	—	—	—	—	—	1	—	5	—	—	7
1.599.400	—	—	—	—	—	—	—	—	—	1	—	—	—	—	—	—	—	—	—	—	1
1.397.500	—	—	—	—	—	—	—	—	—	—	—	—	—	—	—	—	—	4	—	—	4
1.145.800	—	—	—	—	—	—	—	—	—	—	—	—	—	—	1	—	—	1	—	—	2
CARRIERA AUSILIARIA .	—	—	—	—	—	—	—	—	—	—	—	—	—	—	—	—	—	1	—	—	1
890.400	—	—	—	—	—	—	—	—	—	—	—	—	—	—	—	—	—	1	—	—	1
TOTALE	1	—	1	—	—	—	1	10	2	6	—	—	1	—	—	5	24	30	—	1	82

(a) Cfr. corrispondente nota a pagina precedente.

Segue Tav. 39 — Personale con ordinamento particolare per stipendio iniziale annuo lordo, amministrazione e posizione giuridica

STIPENDIO INIZIALE ANNUO LORDO (a)	Presidenza del Consiglio dei ministri	Ministero degli affari esteri	Ministero dell'agricoltura e delle foreste	Ministero del bilancio e della programmazione economica	Ministero del commercio con l'estero	Ministero della difesa	Ministero delle finanze	Ministero di grazia e giustizia	Ministero dell'industria, del commercio e dell'artigianato	Ministero dell'interno	Ministero dei lavori pubblici	Ministero del lavoro e della previdenza sociale	Ministero della marina mercantile	Ministero delle partecipazioni statali	Ministero delle poste e delle telecomunicazioni	Ministero della pubblica istruzione	Ministero della sanità	Ministero del tesoro	Ministero dei trasporti e dell'aviazione civile	Ministero del turismo e dello spettacolo	TOTALE
IMPIEGATI DEGLI EX MUNICIPI COLONIALI																					
DI RUOLO	—	—	—	—	—	—	—	—	—	58	—	—	—	—	—	—	—	—	—	—	58
3.318.100	—	—	—	—	—	—	—	—	—	7	—	—	—	—	—	—	—	—	—	—	7
2.478.700	—	—	—	—	—	—	—	—	—	8	—	—	—	—	—	—	—	—	—	—	10
1.991.600	—	—	—	—	—	—	—	—	—	1	—	—	—	—	—	—	—	—	—	—	2
1.599.400	—	—	—	—	—	—	—	—	—	—	—	—	—	—	—	—	—	—	—	—	26
1.397.500	—	—	—	—	—	—	—	—	—	21	—	—	—	—	—	—	—	—	—	—	5
1.145.800	—	—	—	—	—	—	—	—	—	11	—	—	—	—	—	—	—	—	—	—	7
1.032.600	—	—	—	—	—	—	—	—	—	1	—	—	—	—	—	—	—	—	—	—	10
862.900	—	—	—	—	—	—	—	—	—	9	—	—	—	—	—	—	—	—	—	—	22
NON DI RUOLO	—	—	—	—	—	—	—	—	—	22	—	—	—	—	—	—	—	—	—	—	1
1.599.400	—	—	—	—	—	—	—	—	—	1	—	—	—	—	—	—	—	—	—	—	1
1.397.500	—	—	—	—	—	—	—	—	—	1	—	—	—	—	—	—	—	—	—	—	13
1.032.600	—	—	—	—	—	—	—	—	—	13	—	—	—	—	—	—	—	—	—	—	7
808.000	—	—	—	—	—	—	—	—	—	7	—	—	—	—	—	—	—	—	—	—	80
TOTALE	—	—	—	—	—	—	—	—	—	80	—	—	—	—	—	—	—	—	—	—	80
DIPENDENTI DALL'EX G.I.M. A. DI TRIESTE																					
IMPIEGATI	60	10	28	—	—	24	356	111	31	868	121	100	30	—	—	145	35	108	12	—	2.039
2.478.700	—	—	1	—	—	—	6	1	—	1	—	—	—	—	—	1	1	3	1	—	15
1.991.600	9	2	—	—	—	—	11	—	6	13	4	—	1	—	—	2	3	8	—	—	59
1.599.400	11	2	—	—	—	—	24	4	4	31	14	3	1	—	—	12	9	22	2	—	139
1.397.500	9	—	3	—	—	1	24	12	6	49	17	5	3	—	—	15	3	15	2	—	164
1.145.800	9	1	—	—	—	5	28	9	6	63	3	24	3	—	—	13	2	15	3	—	184
1.032.600	7	1	—	—	—	3	79	5	1	96	48	26	7	—	—	14	1	4	—	—	292
890.400	15	4	24	—	—	15	184	80	8	615	35	42	15	—	—	88	16	41	4	—	1.186
OPERAI	4	3	2	—	—	25	74	4	3	253	49	93	18	—	—	27	1	2	—	—	558
1.067.500	—	—	—	—	—	3	5	—	—	15	7	—	2	—	—	—	—	—	—	—	32
856.600	—	—	—	—	—	16	5	—	—	16	—	20	2	—	—	9	—	—	—	—	68
880.300	2	3	2	—	—	4	27	2	1	116	41	55	12	—	—	7	1	1	—	—	274
833.100	2	—	—	—	—	2	37	2	2	106	1	18	2	—	—	11	—	1	—	—	184
TOTALE	64	13	30	—	—	49	430	115	34	1.121	170	193	48	—	—	172	36	110	12	—	2.597
PERSONALI VARI																					
2.478.700	—	—	—	—	—	—	—	—	—	—	—	—	2	—	—	—	—	—	—	—	2
1.991.600	—	—	—	—	—	—	—	—	—	—	—	—	—	—	—	—	—	—	—	—	24
1.599.400	—	—	24	—	—	—	—	—	—	—	—	—	—	—	—	—	—	—	—	—	1.196
1.397.500	—	—	45	—	—	—	—	1.148	—	—	—	—	3	—	—	—	—	—	—	—	81
1.145.800	—	—	4	—	—	—	—	75	—	—	—	—	2	—	—	—	—	—	—	—	1.001
1.032.600	—	—	13	—	—	—	—	974	—	—	—	—	14	—	—	—	—	—	—	—	748
890.400	—	—	—	—	—	—	—	699	—	—	—	—	49	—	—	—	—	—	—	—	16
808.000	—	—	16	—	—	—	—	—	—	—	—	—	—	—	—	—	—	—	—	—	161
800.200	—	—	—	—	—	—	—	114	—	—	—	—	47	—	—	—	—	—	—	—	3
750.300	—	—	—	—	—	—	—	—	—	—	—	—	3	—	—	—	—	—	—	—	4.882
—	—	—	—	—	—	—	4.882	—	—	—	—	—	—	—	—	—	—	—	—	—	—
TOTALE	—	102	—	—	—	—	4.882	3.010	—	—	—	—	120	—	—	—	—	—	—	—	8.114

(a) (b) Cfr. corrispondenti note a pag. 100.

SEZIONE II — PERSONALE DELLE AZIENDE AUTONOME

Tav. 40 — Impiegati civili di ruolo per amministrazione, residenza, sesso e stato civile

AMMINISTRAZIONE	POSTI		RESIDENZA, SESSO E STATO CIVILE												PERSONALE DISTACCATO	
			Nel Comune di Roma				In Comuni con popolazione di almeno 800.000 abitanti				In Comuni con popolazione inferiore a 800.000 abitanti					
			MASCHI		FEMMINE		MASCHI		FEMMINE		MASCHI		FEMMINE			
			Cellibi (o vedovi senza prole)	Coniugati (o vedovi con prole)	Nubili (o vedove senza prole)	Coniugate (o vedove con prole)	Cellibi (o vedovi senza prole)	Coniugati (o vedovi con prole)	Nubili (o vedove senza prole)	Coniugate (o vedove con prole)	Cellibi (o vedovi senza prole)	Coniugati (o vedovi con prole)	Nubili (o vedove senza prole)	Coniugate (o vedove con prole)		
Amministrazione dei monopoli di Stato	3.502	3.313	37	505	68	180	20	230	48	144	150	1.433	155	343	2	34
Azienda nazionale autonoma delle strade	8.172	7.969	171	510	51	85	112	775	14	33	377	5.742	48	51	—	2
Azienda di Stato per le foreste demaniali	—	—	—	—	—	—	—	—	—	—	—	—	—	—	—	—
Azienda di Stato per gli interventi nel mercato agricolo	—	—	—	—	—	—	—	—	—	—	—	—	—	—	—	—
Amministrazione delle poste e delle telecomunicazioni .	144.502	132.380	2.022	12.373	1.081	2.635	5.022	12.961	990	1.767	13.543	54.804	9.265	15.917	2	305
Azienda di Stato per i servizi telefonici	11.038	12.204	974	816	712	1.337	1.076	533	807	1.034	1.770	981	951	1.213	—	81
Ferrovie dello Stato	192.081	170.018	2.182	11.418	613	51	7.402	25.274	315	128	19.792	102.270	385	188	28	46
TOTALE . . .	359.295	325.884	5.386	25.622	2.525	4.288	13.632	39.773	2.174	3.106	35.632	165.230	10.804	17.712	32	468

Tav. 41 — Impiegati civili di ruolo per amministrazione, carriera, ruolo, residenza, sesso e stato civile

Provvedimento di approvazione dell'organico	CARRIERA	RUOLO	POSTI		RESIDENZA, SESSO E STATO CIVILE												PERSONALE DISTACCATO	
					Nel Comune di Roma				In Comuni con popolazione di almeno 800.000 abitanti				In Comuni con popolazione inferiore a 800.000 abitanti					
					MASCHI		FEMMINE		MASCHI		FEMMINE		MASCHI		FEMMINE			
					Cellibi (o vedovi senza prole)	Coniugati (o vedovi con prole)	Nubili (o vedove senza prole)	Coniugate (o vedove con prole)	Cellibi (o vedovi senza prole)	Coniugati (o vedovi con prole)	Nubili (o vedove senza prole)	Coniugate (o vedove con prole)	Cellibi (o vedovi senza prole)	Coniugati (o vedovi con prole)	Nubili (o vedove senza prole)	Coniugate (o vedove con prole)		

AMMINISTRAZIONE DEI MONOPOLI DI STATO

23-12-56, n. 1417	Direttiva	Direttore generale	1	(e) 2	—	2	—	—	—	—	—	—	—	—	—	—	—		
23-12-56, n. 1417	Id.	Personale direttivo	8	6	—	6	—	—	—	—	—	—	—	—	—	—	—		
22-12-59, n. 1101			Id.	Id.	tecnico	172	110	5	36	—	1	3	6	—	—	6	53	—	1
Di concetto	Id.	amministrativo			171	149	2	87	—	—	1	15	—	—	2	42	—	—	1
		Id.	tecnico	637	486	7	82	—	—	7	36	—	—	59	294	1	—	—	
Esecutiva	Id.		amministrativo	280	219	3	60	2	1	1	24	—	1	20	106	1	—	—	
		degli interpreti - traduttori	7	5	1	1	—	—	2	—	—	—	—	—	1	—	—	—	
28-3-62, n. 143	Id.	Id.	tecnico	884	693	10	101	—	—	3	68	—	—	30	481	—	—	2	
			di computisteria e di contabilità	600	1.087	5	51	53	127	4	22	42	126	16	202	130	309	—	24
				di dattilografia	250	180	1	8	12	48	—	4	6	16	5	24	22	34	—
Ausiliaria	Id.	Id.	di vigilanza	275	213	—	24	—	—	—	34	—	—	7	148	—	—	1	
			di anticamera	200	145	3	38	—	—	1	16	—	—	5	82	—	—	—	

(e) Di cui 1 unità in soprannumero.

Segue Tav. 41 — Impiegati civili di ruolo per amministrazione, carriera, ruolo, residenza, sesso e stato civile

Provvedimento di approvazione dell'organico	CARRIERA	RUOLO	RESIDENZA, SESSO E STATO CIVILE												PERSONALE DISTACCATO			
			POSTI		Nel Comune di Roma				In Comuni con popolazione di almeno 800.000 abitanti				In Comuni con popolazione inferiore a 800.000 abitanti				Fuori ruolo	Comandato
			In ruolo	Occupati	MASCHI		FEMMINE		MASCHI		FEMMINE		MASCHI		FEMMINE			
					Celibi (o vedovi senza prole)	Coniugati (o vedovi con prole)	Nubili (o vedove senza prole)	Coniugate (o vedove con prole)	Celibi (o vedovi senza prole)	Coniugati (o vedovi con prole)	Nubili (o vedove senza prole)	Coniugate (o vedove con prole)	Celibi (o vedovi senza prole)	Coniugati (o vedovi con prole)	Nubili (o vedove senza prole)	Coniugate (o vedove con prole)		

Segue AMMINISTRAZIONE DEI MONOPOLI DI STATO

27-7-40, n. 1880 9-10-64, n. 986	Direttiva	Personale dell'ex Azienda monopolio banane (ruoli transitori)	amministrativo . . .	1	1	—	1	—	—	—	—	—	—	—	—	—	—	—	—
			Di concetto	6	7	—	4	—	—	—	2	—	1	—	—	—	—	—	—
3-2-63, n. 73 9-10-64, n. 986	Esecutiva	Ausiliaria	d'ordine	6	6	—	2	1	1	—	1	—	—	—	—	1	—	—	—
			addetto agli uffici . .	4	4	—	2	—	—	—	2	—	—	—	—	—	—	—	—
TOTALE . . .				3.502	3.313	37	505	68	180	20	230	48	144	150	1.433	155	343	2	34

AZIENDA NAZIONALE AUTONOMA DELLE STRADE

7-2-61, n. 59	Direttiva	Id.	Direttore generale	1	1	—	1	—	—	—	—	—	—	—	—	—	—	—	—		
			Personale	3	3	1	2	—	—	—	—	—	—	—	—	—	—	—	—	—	
7-2-61, n. 59 22-10-61, n. 1143	Di concetto	Id.	amministrativo	106	106	36	51	6	5	2	1	—	—	2	3	—	—	—	—		
			tecnico	200	177	9	36	—	—	9	12	—	—	44	67	—	—	—	—	—	
			tecnico	amministrativo	80	108	4	31	11	19	2	3	—	4	4	21	2	7	—	—	
				geometri	440	462	19	41	—	—	18	49	—	—	118	217	—	—	—	—	
			contabile	disegnatori	50	49	5	6	—	—	4	3	—	—	8	23	—	—	—	—	
				contabile	75	80	3	15	6	4	4	7	—	—	9	26	3	3	—	1	
			Esecutiva	Id.	d'ordine	476	570	23	92	25	50	3	53	13	24	39	167	40	41	—	1
					tecnico (Assistenti) . .	145	152	17	22	1	—	7	17	—	—	33	55	—	—	—	—
			Ausiliaria	Id.	addetto agli uffici	146	157	8	48	2	2	—	13	1	3	10	68	2	—	—	—
					addetto ai caselli delle autostrade	450	435	7	20	—	5	1	27	—	2	4	368	1	—	—	—
7-2-61, n. 59	Id.	Id.	tecnico	65	63	2	14	—	—	—	5	—	—	1	41	—	—	—			
			dei cantonieri stradali	5.935	5.606	37	131	—	—	62	585	—	—	105	4.686	—	—	—	—		
TOTALE . . .				8.172	7.969	171	510	51	85	112	775	14	33	377	5.742	48	51	—	2		

AZIENDA DI STATO PER LE FORESTE DEMANIALI (a)

—	—	—	—	—	—	—	—	—	—	—	—	—	—	—	—	—	—	—	—
---	---	---	---	---	---	---	---	---	---	---	---	---	---	---	---	---	---	---	---

AZIENDA DI STATO PER GLI INTERVENTI NEL MERCATO AGRICOLO (b)

—	—	—	—	—	—	—	—	—	—	—	—	—	—	—	—	—	—	—	—
---	---	---	---	---	---	---	---	---	---	---	---	---	---	---	---	---	---	---	---

AMMINISTRAZIONE DELLE POSTE E DELLE TELECOMUNICAZIONI

31-12-61, n. 1406	Direttiva	Id.	Personale direttivo	26	25	1	23	—	—	—	—	—	—	1	—	—	—	—		
			amministrativo	1.277	1.104	73	436	12	33	22	76	2	1	61	384	1	3	—	15	
	Di concetto	Id.	Id.	tecnico	delle telecomunicazioni	210	154	36	66	8	5	4	10	—	1	7	17	—	—	
					delle costruzioni e degli impianti tecnologici . .	105	65	4	37	—	1	1	6	—	—	2	13	—	1	—
					dei trasporti	29	16	—	5	—	—	2	2	—	—	2	5	—	—	—
	Di concetto	Id.	Id.	direttivo ed ispettivo di ragioneria	1.000	1.097	17	305	9	36	3	169	6	8	30	473	8	33	—	4
amministrativo-contabile . .				2.655	1.954	80	412	89	202	29	143	24	40	108	582	80	165	—	14	

(a) Funziona con personale del Ministero dell'agricoltura e delle foreste distaccato ai sensi dell'art. 7 del R.D.L. 18 novembre 1929, n. 2.071. — (b) Funziona con personale del Ministero dell'agricoltura e delle foreste distaccato ai sensi dell'art. 17 della legge 13 maggio 1966, n. 303.

Segue Tav. 41 — Impiegati civili di ruolo per amministrazione, carriera, ruolo, residenza, sesso e stato civile

Provvedimento di approvazione dell'organico	CARRIERA	RUOLO	RESIDENZA, SESSO E STATO CIVILE												PERSONALE DISTACCATO			
			POSTI		Nel Comune di Roma				In Comuni con popolazione di almeno 800.000 abitanti				In Comuni con popolazione inferiore a 800.000 abitanti					
			In ruolo	Occupati	MASCHI		FEMMINE		MASCHI		FEMMINE		MASCHI		FEMMINE		Fuori ruolo	Comandato
					Celibi (o vedovi senza prole)	Coniugati (o vedovi con prole)	Nubili (o vedove senza prole)	Coniugate (o vedove con prole)	Celibi (o vedovi senza prole)	Coniugati (o vedovi con prole)	Nubili (o vedove senza prole)	Coniugate (o vedove con prole)	Celibi (o vedovi senza prole)	Coniugati (o vedovi con prole)	Nubili (o vedove senza prole)	Coniugate (o vedove con prole)		

Segue AMMINISTRAZIONE DELLE POSTE E DELLE TELECOMUNICAZIONI

31-12-61, n. 1406	Di concetto	Periti industriali	560	431	35	124	—	1	27	63	—	—	35	146	—	—	—	2	5		
		Id. Geometri	530	512	26	166	—	—	20	77	—	—	36	187	—	—	—	—	—	2	
9-8-67, n. 1417	Id.	Direttori d'ufficio locale	1.357	848	—	49	4	11	—	53	12	21	20	536	55	87	—	—	—	—	
		Esecutiva	Capi d'ufficio	2.090	1.625	19	322	29	39	20	281	9	14	33	828	15	16	—	—	—	10
31-12-61, n. 1406	Id.	Operatori	d'esercizio	23.145	22.488	276	3.442	642	1.486	343	2.843	311	630	767	8.882	1.048	1.818	—	—	73	
			delle stazioni radio	270	202	16	73	—	—	5	28	—	—	9	71	—	—	—	—	—	1
		delle officine postelegrafiche	675	689	20	272	—	—	16	101	—	—	27	253	—	—	—	—	—	—	1
		delle officine di posta pneumatica urbana	54	50	—	14	4	—	1	30	—	—	—	1	—	—	—	—	—	—	—
Id.	Assistenti e disegnatori	300	120	7	40	—	—	5	30	—	—	1	37	—	—	—	—	—	—	1	
	Id.	Personale d'archivio	1.200	908	54	226	41	70	19	97	4	7	53	257	38	42	—	—	—	2	
9-8-67, n. 1417	Id.	Direttori d'ufficio locale ed ufficiali	43.260	36.505	77	388	157	456	384	450	474	682	4.206	12.228	6.655	10.348	—	—	—	12	
		Ausiliaria	d'esercizio	31.052	33.884	1.008	4.134	73	272	3.527	6.092	94	257	5.169	12.696	161	401	—	—	—	70
31-12-61, n. 1406	Id.	Agenti tecnici	delle telecomunicazioni	6.300	4.667	156	626	—	1	329	807	1	—	399	2.343	4	1	—	—	—	81
			dei trasporti	2.500	3.270	51	851	—	—	113	1.087	—	—	101	1.067	—	—	—	—	—	—
Id.	Id.	Personale dei servizi di anticamera		1.100	890	43	229	10	15	11	58	—	—	89	408	3	24	—	—	—	13
			Id.	Agenti degli uffici locali, agenzie, recapiti e ricevitorie	24.807	20.876	23	133	3	7	141	458	53	106	2.388	13.389	1.197	2.978	—	—	—
TOTALE			144.502	132.380	2.022	12.373	1.081	2.635	5.022	12.961	990	1.767	13.543	54.804	9.265	15.917	2	—	—	305	

AZIENDA DI STATO PER I SERVIZI TELEFONICI

18-2-63, n. 81	Direttiva	Direttore	1	1	—	1	—	—	—	—	—	—	—	—	—	—	—	—	—		
		Id.	Personale	amministrativo	176	138	18	68	4	15	3	16	1	1	3	8	1	—	—	—	
Id.	Id.	Personale	tecnico	206	147	47	60	1	1	12	13	—	—	5	8	—	—	—	—	—	
			Di concetto	Direttori d'ufficio interurbano	70	24	—	3	—	—	—	6	1	2	—	9	3	—	—	—	—
Id.	Id.	Personale	amministrativo-contabile	1.100	1.001	88	131	90	247	22	46	49	72	28	51	75	102	—	—	—	8
			tecnico	800	781	42	146	—	—	45	107	—	—	131	290	—	—	—	—	—	—
Esecutiva	Id.	Capiturno ed assistenti di commutazione		375	188	2	17	13	21	1	13	21	33	2	11	18	36	—	—	—	—
			Id.	Ufficiali telefonici	6.300	7.502	425	209	487	792	728	221	695	858	968	312	810	997	—	—	—
Id.	Id.	Personale	specializzato delle stazioni ed officine telefoniche	900	913	154	59	—	—	154	55	—	—	342	149	—	—	—	—	—	6
			d'archivio	300	—	—	—	—	—	—	—	—	—	—	—	—	—	—	—	—	—
Ausiliaria	Id.	Agenti d'esercizio telefonico		460	888	139	28	74	99	77	27	35	215	89	29	49	—	—	—	—	—
			Id.	Personale	dei servizi di anticamera, addetto agli uffici (ruolo transitorio)	—	(a) 346	7	35	41	154	4	9	12	32	5	6	13	28	—	—
Id.	Id.	Personale	dei servizi di anticamera, addetto agli uffici (ruolo transitorio)	150	87	14	—	2	8	10	1	1	1	45	2	2	1	—	—	—	—
				—	(b) 13	—	5	—	—	—	4	—	—	—	4	—	—	—	—	—	—
TOTALE			11.038	12.204	974	816	712	1.337	1.076	533	807	1.034	1.770	981	951	1.213	—	—	—	81	

(a) L'organico relativo a dette unità non è segnalato in quanto per le stesse sono lasciati vacanti altrettanti posti nel ruolo del personale d'archivio della carriera esecutiva (tabella M della legge 18 febbraio 1963, n. 81). — (b) L'organico relativo a dette unità non è segnalato in quanto per le stesse sono lasciati vacanti altrettanti posti nella qualifica iniziale del ruolo del personale dei servizi di anticamera della carriera ausiliaria (tabella O della legge 18 febbraio 1963, n. 81).

Segue Tav. 41 — Impiegati civili di ruolo per amministrazione, carriera, ruolo, residenza, sesso e stato civile

Provvedimento di approvazione dell'organico	CARRIERA	RUOLO	RESIDENZA, SESSO E STATO CIVILE														PERSONALE DISTACCATO	
			POSTI		Nel Comune di Roma				In Comuni con popolazione di almeno 800.000 abitanti				In Comuni con popolazione inferiore a 800.000 abitanti				Fuori ruolo	Comandato
			In ruolo	Occupati	MASCHI		FEMMINE		MASCHI		FEMMINE		MASCHI		FEMMINE			
					Celibi (o vedovi senza prole)	Coniugati (o vedovi con prole)	Nubili (o vedove senza prole)	Coniugate (o vedove con prole)	Celibi (o vedovi senza prole)	Coniugati (o vedovi con prole)	Nubili (o vedove senza prole)	Coniugate (o vedove con prole)	Celibi (o vedovi senza prole)	Coniugati (o vedovi con prole)	Nubili (o vedove senza prole)	Coniugate (o vedove con prole)		
FERROVIE DELLO STATO																		
22-5-24, n. 868 2-12-28, n. 2796	Direttiva	Direttore generale e vice direttori generali	3	3	—	3	—	—	—	—	—	—	—	—	—	—	—	—
4-12-61, n. 1256 8-12-61, n. 1265 31-10-67, n. 1085 D. M. (a) 10-9-68	Id.	Personale direttivo	2.093	2.219	101	740	3	1	37	381	—	—	72	(b) 880	3	1	23	9
		Personale degli uffici:																
	Di concetto	Segretari	6.939	6.715														
	Id.	Segretari tecnici	3.553	3.158	411	2.085	168	14	383	2.090	88	62	477	4.761 (c)	90	49	4	20
	Id.	Revisori	914	805														
	Esecutiva	Applicati ed applicati stenodattilografi	4.908	4.194	110	750	400	22	97	886	136	47	200	2.294	127	78	—	5
	Id.	Applicati tecnici	989	953														
	Ausiliaria	Aiutanti infermieri ed uscieri	2.570	2.462	39	608	14	4	52	512	20	1	70	1.126	7	9	—	—
		Personale dell'esercizio:																
		Dirigenti delle stazioni	16.990	14.728	145	825	8	—	685	2.487	17	3	1.711	8.806 (d)	32	9	(e) 1	(e) 6
		Personale esecutivo delle stazioni	24.170	21.527	286	1.070	12	1	809	2.721	30	6	2.298	14.220	60	14	—	—
		Gestori ed ausiliari	4.150	—	—	—	—	—	—	—	—	—	—	—	—	—	—	—
		Dirigenti dei depositi personale viaggiante	928	669														
		Controllori viaggianti	290	214	136	584	4	1	996	2.058	9	—	1.579	9.803	20	4	—	(f) 3
		Personale dei treni	15.463	14.311														
		Dirigenti dei depositi locomotive	790	668	207	1.250	—	—	1.067	3.883	—	—	2.107	14.271	—	—	—	(g) 1
	Di concetto	Personale di macchina	24.618	22.117														
	Ausiliaria	Dirigenti della linea	570	459	46	333	—	—	323	1.285	—	—	1.835	11.532	—	—	—	—
		Personale esecutivo della linea	15.745	14.895														
		Personale di vigilanza	6.457	—	—	—	—	—	—	—	—	—	—	—	—	—	—	—
		Dirigenti tecnici	3.296	2.930	276	1.818	—	2	1.245	5.736	9	1	2.934	19.733	13	15	—	(h) 1
		Operai e verificatori	32.847	28.852														
		Manovali	22.462	26.912	425	1.352	4	6	1.708	3.235	6	8	6.344	13.782	33	9	—	(h) 1
		Ufficiali delle navi traghetto	224	219														
		Personale esecutivo di coperta e di macchina delle navi traghetto	1.112	1.008									165	1.062	—	—	—	—
		TOTALE	192.081	170.018	2.182	11.418	613	51	7.402	25.274	315	128	19.792	102.270	385	188	28	46

(a) Emanati in applicazione dell'art. 175 - primo comma - della legge 26 marzo 1958, n. 425. — (b) Di cui 10 unità in servizio all'estero. — (c) Di cui 4 unità in servizio all'estero. — (d) Di cui 1 unità in servizio all'estero. — (e) Unità appartenenti alle carriere di concetto. — (f) Di cui 2 unità appartenenti alle carriere esecutive ed 1 unità appartenente alle carriere ausiliarie. — (g) Unità appartenente alla carriera esecutiva. — (h) Unità appartenenti alle carriere ausiliarie.

Tav. 42 — Impiegati civili di ruolo per stipendio iniziale annuo lordo, amministrazione e carriera

STIPENDIO INIZIALE ANNUO LORDO	Amministrazione dei monopoli di Stato	Azienda nazionale autonoma delle strade	Azienda di Stato per le foreste demaniali	Azienda di Stato per gli interventi nel mercato agricolo	Amministrazione delle poste e delle telecomunicazioni	Azienda di Stato per i servizi telefonici	Ferrovie dello Stato	TOTALE
R I A S S U N T O								
4.807.200	2	1	—	—	1	—	1	5
4.58.000	6	3	—	—	24	9	67	109
3.318.100	61	23	—	—	149	40	322	595
2.478.700	122	56	—	—	580	146	460	1.364
2.064.800	—	—	—	—	—	—	1.890	1.890
1.991.600	170	122	—	—	1.120	125	—	1.537
1.834.900	—	—	—	—	—	—	958	958
1.769.000	40	—	—	—	1.748	235	—	2.023
1.756.000	—	—	—	—	—	—	1.396	1.396
1.695.600	—	—	—	—	4.070	141	—	4.211
1.676.000	330	—	—	—	1.319	94	—	1.743
1.632.100	—	—	—	—	—	—	41	41
1.617.100	50	—	—	—	—	—	—	50
1.615.800	—	—	—	—	—	—	9.614	9.614
1.599.400	—	211	—	—	—	—	—	211
1.585.000	—	—	—	—	—	—	11	11
1.540.200	—	—	—	—	—	—	309	309
1.523.000	—	—	—	—	—	—	75	75
1.510.500	—	—	—	—	—	—	46	46
1.492.900	—	—	—	—	—	—	56	56
1.486.800	—	—	—	—	—	—	6.945	6.945
1.437.400	—	—	—	—	—	—	728	728
1.435.900	540	—	—	—	9.065	3.022	—	12.627
1.397.500	—	226	—	—	—	—	—	226
1.382.100	—	—	—	—	61	—	—	61
1.369.200	—	—	—	—	—	—	3.739	3.739
1.340.100	—	—	—	—	—	—	128	128
1.322.400	—	—	—	—	—	—	253	253
1.286.100	—	—	—	—	—	—	8.598	8.598
1.251.100	—	—	—	—	—	—	1.308	1.308
1.234.000	—	—	—	—	—	—	378	378
1.231.100	—	—	—	—	—	—	134	134
1.214.400	—	—	—	—	—	—	88	88
1.212.100	—	—	—	—	—	—	3.870	3.870
1.209.700	—	—	—	—	—	—	2.597	2.597
1.203.100	—	—	—	—	—	—	1.644	1.644
1.191.900	435	—	—	—	24.372	2.183	—	26.990
1.183.500	20	—	—	—	3.495	46	—	3.561
1.183.400	—	—	—	—	—	—	4.964	4.964
1.145.800	—	363	—	—	152	—	—	515
1.145.200	—	—	—	—	—	—	223	223
1.117.600	—	—	—	—	—	—	705	705
1.114.400	—	—	—	—	—	—	1.299	1.299
1.112.000	—	—	—	—	—	—	81	81
1.087.500	—	—	—	—	—	—	1.159	1.159
1.071.000	—	—	—	—	—	—	5.780	5.780

Segue Tav. 42 — Impiegati civili di ruolo per stipendio iniziale annuo lordo, amministrazione e carriera

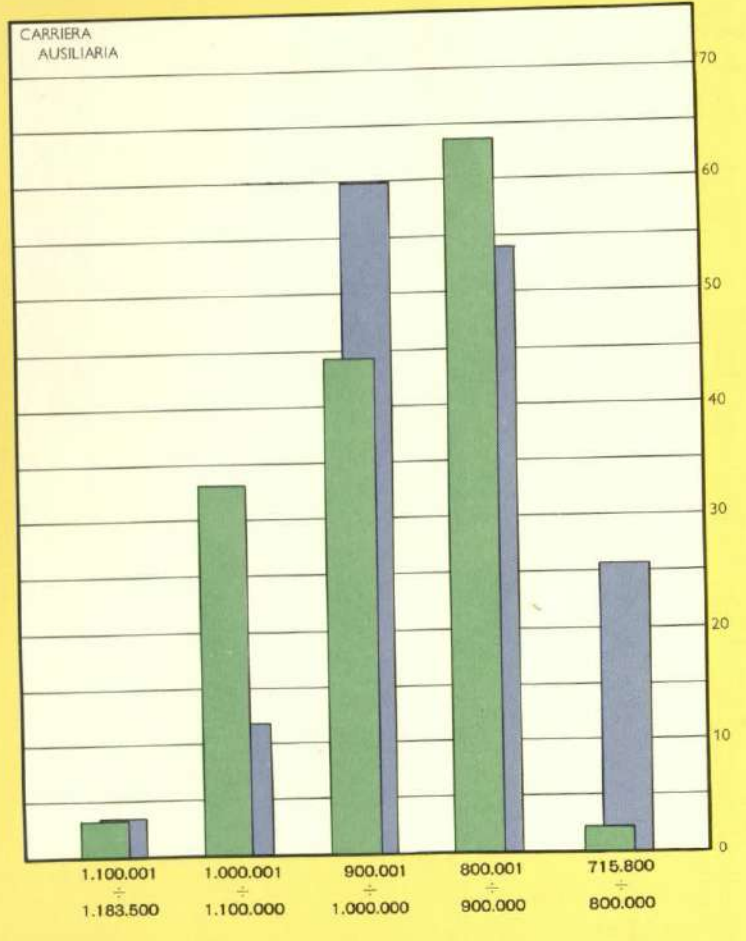
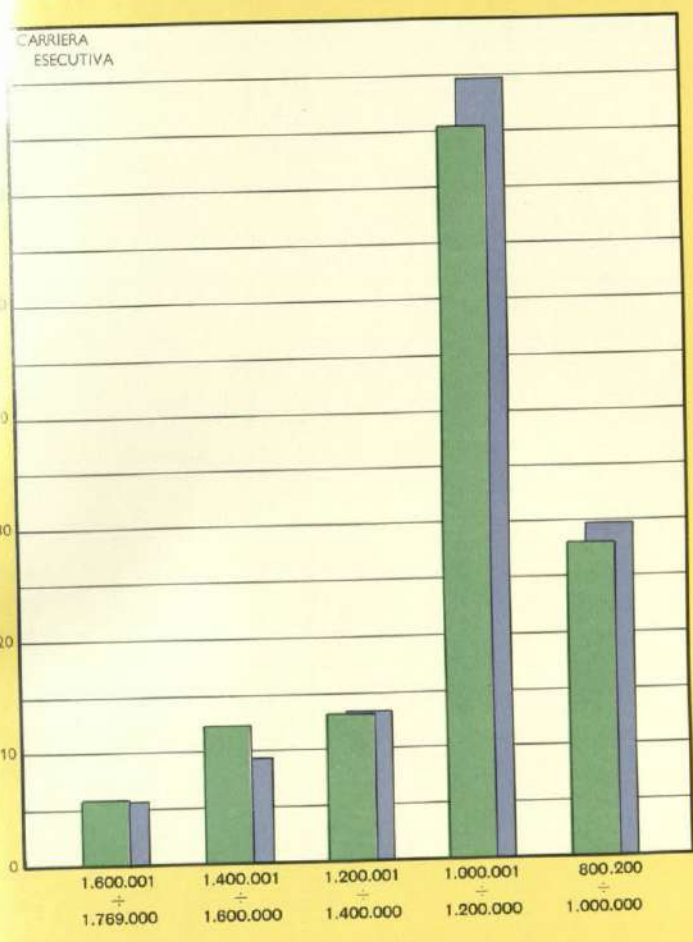
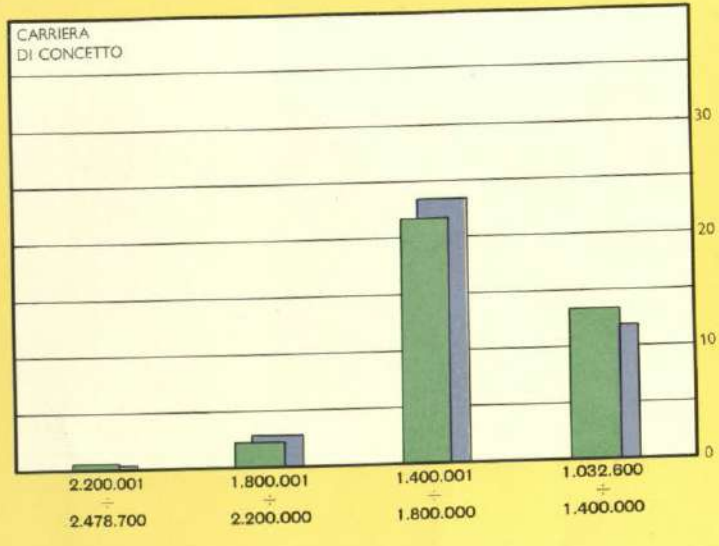
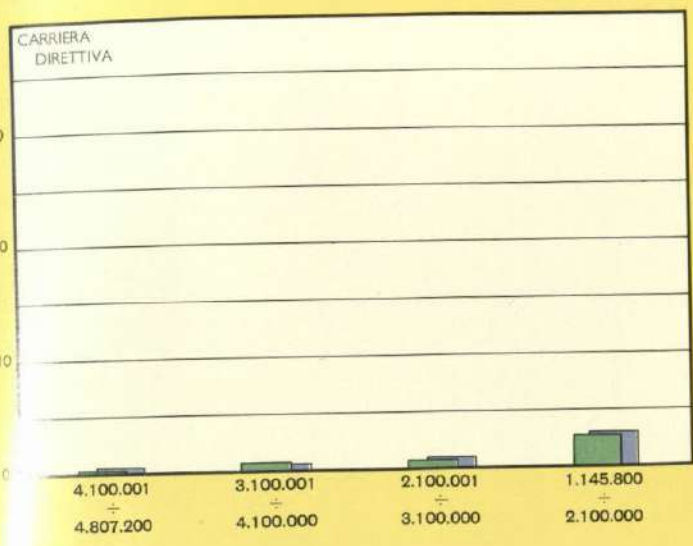
STIPENDIO INIZIALE ANNUO LORDO	Amministrazione dei monopoli di Stato	Azienda nazionale autonoma delle strade	Azienda di Stato per le foreste demaniali	Azienda di Stato per gli interventi nel mercato agricolo	Amministrazione delle poste e delle telecomunicazioni	Azienda di Stato per i servizi telefonici	Ferrovie dello Stato	TOTALE
Segue R I A S S U N T O								
1.070.300	1.092	258	—	—	11.147	1.158	—	13.655
1.066.100	74	—	—	—	11.205	78	—	11.357
1.060.800	—	—	—	—	—	—	882	882
1.051.700	—	—	—	—	—	—	1.285	1.285
1.043.900	—	—	—	—	—	—	4.498	4.498
1.038.300	—	—	—	—	—	—	9.275	9.275
1.032.600	—	389	—	—	224	—	—	613
1.031.200	—	—	—	—	—	—	126	126
1.011.400	—	—	—	—	—	—	6	6
1.009.400	—	—	—	—	—	—	20	20
994.900	3	—	—	—	14.290	3.888	—	18.181
991.200	—	—	—	—	—	—	925	925
987.400	—	—	—	—	—	—	5.822	5.822
982.300	106	—	—	—	20.444	238	—	20.788
966.300	—	—	—	—	—	—	1.626	1.626
958.400	—	—	—	—	—	—	17.661	17.661
946.400	—	—	—	—	—	—	2.937	2.937
937.800	—	—	—	—	—	—	2.259	2.259
937.200	—	—	—	—	—	—	1.350	1.350
935.800	—	—	—	—	—	—	605	605
934.800	—	—	—	—	—	—	1.987	1.987
933.300	—	—	—	—	—	—	4.653	4.653
920.100	—	—	—	—	—	—	940	940
915.400	—	—	—	—	—	—	1.884	1.884
913.900	—	737	—	—	—	—	—	737
905.800	—	—	—	—	—	—	5.407	5.407
904.400	—	—	—	—	—	—	1.002	1.002
892.600	—	—	—	—	—	—	3.270	3.270
890.400	100	286	—	—	446	—	—	832
883.200	—	—	—	—	—	—	1.355	1.355
880.800	—	—	—	—	—	—	9.153	9.153
879.300	—	—	—	—	—	—	966	966
862.900	31	37	—	—	136	—	—	204
851.700	—	—	—	—	—	—	1	1
851.200	13	—	—	—	3.136	1	—	3.150
851.100	—	3.398	—	—	—	—	—	3.398
830.600	—	—	—	—	—	—	3.755	3.755
817.400	—	—	—	—	—	—	25.910	25.910
808.400	—	—	—	—	—	—	89	89
808.000	111	129	—	—	383	2	—	625
806.800	—	—	—	—	—	—	454	454
800.200	—	1.677	—	—	30	—	—	1.707
776.600	7	—	—	—	333	27	—	367
772.700	—	—	—	—	24.417	713	—	25.130
771.200	—	—	—	—	—	—	48	48
750.300	—	40	—	—	—	—	—	40
741.300	—	—	—	—	33	58	—	91
715.800	—	13	—	—	—	—	—	13
TOTALE . . .	3.313	7.969	—	—	132.380	12.204	170.018	325.884

IMPIEGATI CIVILI DI RUOLO DELLE AZIENDE AUTONOME PER CARRIERA E STIPENDIO

(migliaia di unità)

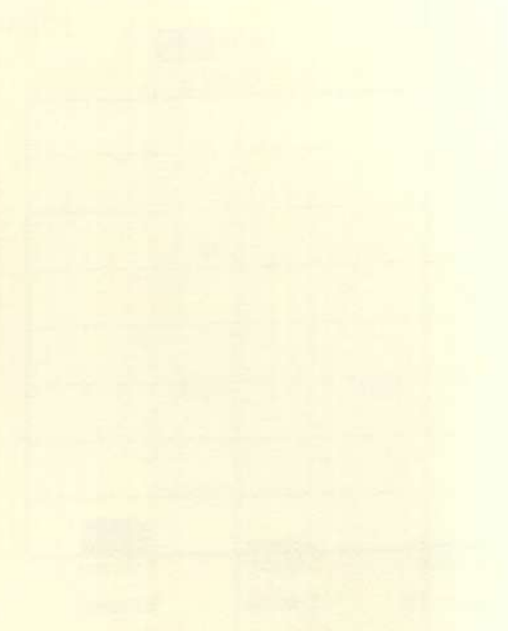
1966

1970



THE UNIVERSITY OF CHICAGO

PHYSICS 310



Segue Tav. 42 — Impiegati civili di ruolo per stipendio iniziale annuo lordo, amministrazione e carriera

STIPENDIO INIZIALE ANNUI LORDO	Amministrazione dei monopoli di Stato	Azienda nazionale autonoma delle strade	Azienda di Stato per le foreste demaniali	Azienda di Stato per gli interventi nel mercato agricolo	Amministrazione delle poste e delle telecomunicazioni	Azienda di Stato per i servizi telefonici	Ferrovie dello Stato	TOTALE
CARRIERA DIRETTIVA								
200	2	1	—	—	1	—	1	5
300	6	3	—	—	24	9	67	109
400	61	23	—	—	149	40	322	595
500	64	32	—	—	236	59	460	851
600	—	—	—	—	—	—	1.184	1.184
700	53	69	—	—	294	40	—	456
800	—	—	—	—	—	—	142	142
900	72	—	—	—	485	94	—	651
1.000	—	—	—	—	—	—	—	99
1.100	—	—	—	—	—	—	46	46
1.200	—	—	—	—	—	—	—	205
1.300	10	—	—	—	151	44	—	47
1.400	—	—	—	—	—	—	—	24
1.500	—	—	—	—	24	—	—	13
1.600	—	—	—	—	—	—	—	—
1.700	—	—	—	—	—	—	—	—
1.800	—	—	—	—	—	—	—	—
1.900	—	—	—	—	—	—	—	—
2.000	—	—	—	—	—	—	—	—
TOTALE	268	287	—	—	1.364	286	2.222	4.427
CARRIERA DI CONCETTO								
3.700	58	24	—	—	344	87	—	513
4.800	—	—	—	—	—	—	706	706
5.600	117	53	—	—	826	85	—	1.081
6.900	—	—	—	—	—	—	958	958
8.000	—	—	—	—	535	—	—	535
9.600	—	—	—	—	—	—	1.254	1.254
11.000	183	—	—	—	834	—	—	1.017
12.100	—	—	—	—	—	—	41	41
15.800	—	—	—	—	—	—	9.614	9.614
19.400	—	—	—	—	—	—	—	110
25.000	—	110	—	—	—	—	—	11
30.200	—	—	—	—	—	—	11	11
33.000	—	—	—	—	—	—	309	309
36.800	—	—	—	—	—	—	75	75
42.900	—	—	—	—	—	—	56	56
46.800	—	—	—	—	—	—	6.945	6.945
55.900	246	—	—	—	1.941	1.345	—	3.532
67.500	—	121	—	—	—	—	—	121
79.200	—	—	—	—	—	—	3.739	3.739
90.100	—	—	—	—	—	—	123	128
102.400	—	—	—	—	—	—	253	253
115.100	—	—	—	—	—	—	1.308	1.308
134.000	—	—	—	—	—	—	373	378
151.100	—	—	—	—	—	—	134	134
172.100	—	—	—	—	—	—	3.870	3.870
191.900	43	—	—	—	39	289	—	371
215.800	—	—	252	—	—	—	—	252
247.600	—	—	—	—	—	—	705	705
282.000	—	—	—	—	—	—	81	81
319.300	—	—	—	—	—	—	—	—
360.600	70	—	—	—	323	—	—	393
406.600	—	—	139	—	—	—	—	139
TOTALE	717	699	—	—	4.842	1.806	30.565	38.629

Segue Tav. 42 — Impiegati civili di ruolo per stipendio iniziale annuo lordo, amministrazione e carriera

STIPENDIO INIZIALE ANNUO LORDO	Amministrazione dei monopoli di Stato	Azienda nazionale autonoma delle strade	Azienda di Stato per le foreste demaniali	Azienda di Stato per gli interventi nel mercato agricolo	Amministrazione delle poste e delle telecomunicazioni	Azienda di Stato per i servizi telefonici	Ferrovie dello Stato	TOTALE
CARRIERA ESECUTIVA								
1.769.000	40	—	—	—	1.213	235	—	1.488
1.695.600	—	—	—	—	4.070	141	—	4.211
1.676.000	75	—	—	—	—	—	—	75
1.617.100	50	—	—	—	—	—	—	50
1.599.400	—	—	2	—	—	—	—	2
1.437.400	—	—	—	—	—	—	728	728
1.435.900	284	—	—	—	6.973	1.633	—	8.890
1.397.500	—	58	—	—	—	—	—	58
1.382.100	—	—	—	—	61	—	—	61
1.286.100	—	—	—	—	—	—	8.598	8.598
1.214.400	—	—	—	—	—	—	88	88
1.209.700	—	—	—	—	—	—	2.597	2.597
1.203.100	—	—	—	—	—	—	1.644	1.644
1.191.900	392	—	—	—	24.309	1.894	—	26.595
1.183.400	—	—	—	—	—	—	4.964	4.964
1.145.800	—	98	—	—	152	—	—	250
1.145.200	—	—	—	—	—	—	223	223
1.114.400	—	—	—	—	—	—	1.299	1.299
1.087.500	—	—	—	—	—	—	1.159	1.159
1.071.000	—	—	—	—	—	—	5.780	5.780
1.070.300	1.022	—	—	—	10.824	1.158	—	13.004
1.060.800	—	—	—	—	—	—	882	882
1.051.700	—	—	—	—	—	—	1.285	1.285
1.043.900	—	—	—	—	—	—	4.498	4.498
1.039.300	—	—	—	—	—	—	9.275	9.275
1.032.600	—	250	—	—	224	—	—	474
1.011.400	—	—	—	—	—	—	6	6
1.009.400	—	—	—	—	—	—	20	20
994.900	3	—	—	—	14.290	3.888	—	18.181
991.200	—	—	—	—	—	—	925	925
987.400	—	—	—	—	—	—	5.822	5.822
946.400	—	—	—	—	—	—	2.937	2.937
920.100	—	—	—	—	—	—	940	940
890.400	100	285	—	—	441	—	—	826
800.200	—	29	—	—	30	—	—	59
TOTALE . . .	1.966	722	—	—	62.587	8.949	53.670	127.894

Segue Tav. 42 — Impiegati civili di ruolo per stipendio iniziale annuo lordo, amministrazione e carriera

STIPENDIO INIZIALE ANNUO LORDO	Amministrazione dei monopoli di Stato	Azienda nazionale autonoma delle strade	Azienda di Stato per le foreste demaniali	Azienda di Stato per gli interventi nel mercato agricolo	Amministrazione delle poste e delle telecomunicazioni	Azienda di Stato per i servizi telefonici	Ferrovie dello Stato	TOTALE
CARRIERA AUSILIARIA								
183.500	20	—	—	—	3.495	46	—	3.561
1.070.300	—	258	—	—	—	—	—	258
1.066.100	74	—	—	—	11.205	78	—	11.357
1.031.200	—	—	—	—	—	—	126	126
982.300	106	—	—	—	20.444	238	—	20.788
966.300	—	—	—	—	—	—	1.626	1.626
958.400	—	—	—	—	—	—	17.661	17.661
937.800	—	—	—	—	—	—	2.259	2.259
937.200	—	—	—	—	—	—	1.350	1.350
935.800	—	—	—	—	—	—	605	605
934.800	—	—	—	—	—	—	1.987	1.987
933.300	—	—	—	—	—	—	4.653	4.653
915.400	—	—	—	—	—	—	1.884	1.884
913.900	—	737	—	—	—	—	—	737
905.800	—	—	—	—	—	—	5.407	5.407
904.400	—	—	—	—	—	—	1.002	1.002
892.600	—	—	—	—	—	—	3.270	3.270
890.400	—	1	—	—	5	—	—	6
883.200	—	—	—	—	—	—	1.355	1.355
880.800	—	—	—	—	—	—	9.153	9.153
879.300	—	—	—	—	—	—	966	966
862.900	31	37	—	—	136	—	—	204
851.700	—	—	—	—	—	—	1	1
851.200	13	—	—	—	3.136	1	—	3.150
851.100	—	3.398	—	—	—	—	—	3.398
830.600	—	—	—	—	—	—	3.755	3.755
817.400	—	—	—	—	—	—	25.910	25.910
808.400	—	—	—	—	—	—	89	89
808.000	111	129	—	—	383	2	—	625
806.800	—	—	—	—	—	—	454	454
800.200	—	1.648	—	—	—	—	—	1.648
776.600	7	—	—	—	333	27	—	367
772.700	—	—	—	—	24.417	713	—	25.130
771.200	—	—	—	—	—	—	48	48
750.300	—	40	—	—	—	—	—	40
741.300	—	—	—	—	33	58	—	91
715.800	—	13	—	—	—	—	—	13
TOTALE . . .	362	6.261	—	—	63.587	1.163	83.561	154.934

Tav. 43 — Impiegati civili non di ruolo per amministrazione, servizio, residenza, sesso e stato civile

AMMINISTRAZIONE	POSTI OCCUPATI			RESIDENZA, SESSO E STATO CIVILE												
	R.D.L. 4 febbraio 1937, n. 100 e D.L.C.P.S. 4 aprile 1947, n. 207	Altri provvedimenti	TOTALE	Nel Comune di Roma				In Comuni con popolazione di almeno 800.000 abitanti				In Comuni con popolazione inferiore a 800.000 abitanti				
				MASCHI		FEMMINE		MASCHI		FEMMINE		MASCHI		FEMMINE		
				Celibi (o vedovi senza prole)	Coniugati (o vedovi con prole)	Nubili (o vedove senza prole)	Coniugate (o vedove con prole)	Celibi (o vedovi senza prole)	Coniugati (o vedovi con prole)	Nubili (o vedove senza prole)	Coniugate (o vedove con prole)	Celibi (o vedovi senza prole)	Coniugati (o vedovi con prole)	Nubili (o vedove senza prole)	Coniugate (o vedove con prole)	
Amministrazione dei monopoli di Stato (Direzione generale)	—	2	2	—	1	—	—	—	—	—	—	—	—	—	—	1
Azienda nazionale autonoma delle strade (Direzione generale)	2	—	2	—	—	—	—	1	—	—	—	—	—	—	1	—
Azienda di Stato per le foreste demaniali (Direzione generale)	(a) —	—	(a) —	—	—	—	—	—	—	—	—	—	—	—	—	—
Amministrazione delle poste e delle telecomunicazioni (Direzione generale)	—	9	9	—	6	—	—	—	3	—	—	—	—	—	—	—
Azienda di Stato per i servizi telefonici (Servizi amministrativi e tecnici)	—	—	—	—	—	—	—	—	—	—	—	—	—	—	—	—
Ferrovie dello Stato (Direzione generale)	—	—	—	—	—	—	—	—	—	—	—	—	—	—	—	—
TOTALE . . .	2	11	13	—	7	—	—	1	3	—	—	—	—	1	—	1

(a) Presso l'Azienda stessa sono utilizzate 29 unità facenti parte del contingente del Ministero dell'agricoltura e delle foreste (Corpo forestale dello Stato).

Tav. 44 — Impiegati civili non di ruolo per retribuzione iniziale annua lorda ed amministrazione

RETRIBUZIONE INIZIALE ANNUA LORDA	Amministrazione dei monopoli di Stato	Azienda nazionale autonoma delle strade	Azienda di Stato per le foreste demaniali	Amministrazione delle poste e delle telecomunicazioni	Azienda di Stato per i servizi telefonici	Ferrovie dello Stato	TOTALE
991.900	—	—	—	—	—	—	—
951.800	—	—	—	—	—	—	—
865.100	—	—	—	—	—	—	—
834.400	—	—	—	—	—	—	—
819.100	—	—	—	—	—	—	—
776.900	—	—	—	—	—	—	—
769.300	—	—	—	—	3	—	3
734.800	2	—	—	—	—	—	2
727.100	—	—	—	—	6	—	6
708.700	—	—	2	—	—	—	2
704.100	—	—	—	—	—	—	—
683.900	—	—	—	—	—	—	—
TOTALE . . .	2	2	—	—	9	—	13

Tav. 47 — Operai di ruolo per paga iniziale annua lorda ed amministrazione

PAGA INIZIALE ANNUA LORDA	Amministrazione dei monopoli di Stato	Azienda nazionale autonoma delle strade	Azienda di Stato per le foreste demaniali	Azienda di Stato per gli interventi nel mercato agricolo	Amministrazione delle poste e delle telecomunicazioni	Azienda di Stato per i servizi telefonici	TOTALE
1.067.500	79	19	—	—	—	—	98
983.500	142	—	—	—	—	—	142
956.600	1.451	321	—	—	8	—	1.780
900.000	162	—	—	—	—	—	162
880.300	1.447	814	—	—	28	—	2.289
833.100	9.692	3.147	—	—	33	—	12.872
TOTALE . . .	12.973	4.301	—	—	69	—	17.343

Tav. 48 — Personale con ordinamento particolare per amministrazione, residenza, sesso e stato civile

AMMINISTRAZIONE	POSTI occupati	RESIDENZA, SESSO E STATO CIVILE												PERSONALE DISTACCATO (comandato)	
		Nel Comune di Roma				In Comuni con popolazione di almeno 800.000 abitanti				In Comuni con popolazione inferiore a 800.000 abitanti					
		MASCHI		FEMMINE		MASCHI		FEMMINE		MASCHI		FEMMINE			
		Celibi (o vedovi senza prole)	Coniugati (o vedovi con prole)	Nubili (o vedove senza prole)	Coniugate (o vedove con prole)	Celibi (o vedovi senza prole)	Coniugati (o vedovi con prole)	Nubili (o vedove senza prole)	Coniugate (o vedove con prole)	Celibi (o vedovi senza prole)	Coniugati (o vedovi con prole)	Nubili (o vedove senza prole)	Coniugate (o vedove con prole)		
Amministrazione dei monopoli di Stato	4	—	—	—	—	—	—	—	—	—	3	—	—	1	1
Azienda nazionale autonoma delle strade	27	—	—	—	—	—	—	—	—	—	26	—	—	1	—
Azienda di Stato per le foreste demaniali	—	—	—	—	—	—	—	—	—	—	—	—	—	—	—
Azienda di Stato per gli interventi nel mercato agricolo	—	—	—	—	—	—	—	—	—	—	—	—	—	—	—
Amministrazione delle poste e delle telecomunicazioni	18	—	2	1	—	2	—	—	2	—	10	1	—	—	—
Azienda di Stato per i servizi telefonici	3	—	—	—	—	—	—	—	—	1	1	—	—	1	—
Ferrovie dello Stato	7.166	—	47	15	2	56	191	59	55	787	4.010	912	1.032	—	—
TOTALE . . .	7.218	—	49	16	2	56	193	59	55	790	4.050	913	1.035	—	—

Tav. 49 — Personale con ordinamento particolare per posizione giuridica, amministrazione, servizio, residenza, sesso e stato civile

Provvedimento legislativo di regolamentazione	AMMINISTRAZIONE E SERVIZIO	POSTI occupati	RESIDENZA, SESSO E STATO CIVILE										PERSONALE DISTACCATO (comandato)
			Nel Comune di Roma				In Comuni con popolazione di almeno 800.000 abitanti				In Comuni con popolazione inferiore a 800.000 abitanti		
			MASCHI		FEMMINE		MASCHI		FEMMINE		MASCHI	FEMMINE	
			Celibi (o vedovi senza prole)	Coniugati (o vedovi con prole)	Nubili (o vedove senza prole)	Coniugate (o vedove con prole)	Celibi (o vedovi senza prole)	Coniugati (o vedovi con prole)	Nubili (o vedove senza prole)	Coniugate (o vedove con prole)	Celibi (o vedovi senza prole)	Coniugati (o vedovi con prole)	

IMPIEGATI GIÀ A CONTRATTO TIPO M. A. I.

iscritti in appositi quadri speciali tenuti dalle amministrazioni presso cui risultano assegnati (legge 18 marzo 1968, n. 350)

Amministrazione delle poste e delle telecomunicazioni - carriera direttiva	5	—	2	1	—	—	2	—	—	—	—	—	—	—	—	—	—
TOTALE	5	—	2	1	—	—	2	—	—	—	—	—	—	—	—	—	—

DIPENDENTI DALL' EX G. M. A. DI TRIESTE

inquadrati nel ruolo speciale ad esaurimento tenuto dal Ministero del tesoro (art. 3 della legge 22 dicembre 1960, n. 1600) ed assegnati alle sottoindicate amministrazioni

IMPIEGATI	96	—	—	—	—	—	—	—	—	—	7	83	2	4	1	—	—
Amministrazione dei monopoli di Stato	3	—	—	—	—	—	—	—	—	—	—	3	—	—	—	—	1
Azienda nazionale autonoma delle strade	27	—	—	—	—	—	—	—	—	—	—	26	—	—	—	—	1
Amministrazione delle poste e delle telecomunicazioni	13	—	—	—	—	—	—	—	—	—	2	10	1	—	—	—	—
Azienda di Stato per i servizi telefonici	3	—	—	—	—	—	—	—	—	—	1	1	—	—	—	—	1
Ferrovie dello Stato	50	—	—	—	—	—	—	—	—	—	4	43	1	—	—	—	2
OPERAI	2	—	—	—	—	—	—	—	—	—	—	1	—	—	—	—	1
Amministrazione dei monopoli di Stato	1	—	—	—	—	—	—	—	—	—	—	—	—	—	—	—	—
Ferrovie dello Stato	1	—	—	—	—	—	—	—	—	—	—	1	—	—	—	—	—
TOTALE	98	—	—	—	—	—	—	—	—	—	7	84	2	5	1	—	—

PERSONALI VARI

Ferrovie dello Stato	(a) 7.115	—	47	15	2	56	191	59	55	783	3.966	911	1.030	—	—	—	—
Assuntori ferroviari di stazione e di fermata:																	
per impianto di categoria	A	titolari	447														
		non titolari	455														
	B	titolari	375														
		non titolari	333														
	C	titolari	246														
		non titolari	163														
	D	titolari	159														
		non titolari	109														
Assuntori ferroviari di passaggio a livello e di vigilanza segnali e punti speciali della linea:																	
per impianto di categoria	A	titolari	195														
		non titolari	418														
	B	titolari	396														
		non titolari	672														
	C	titolari	542														
		non titolari	512														
	D	titolari	1.230														
		non titolari	863														
TOTALE	7.115	—	47	15	2	56	191	59	55	783	3.966	911	1.030	—	—	—	—

(a) In applicazione della legge 7 ottobre 1969, n. 747, detto personale sarà inquadrato nel «personale dell'esercizio» (ruolo dei «gestori ed ausiliari» e ruolo del «personale di vigilanza») delle Ferrovie dello Stato.

Tav. 50 — Personale con ordinamento particolare per stipendio iniziale annuo lordo, amministrazione e posizione giuridica

STIPENDIO INIZIALE ANNUO LORDO (a)	Amministrazione dei monopoli di Stato	Azienda nazionale autonoma delle strade	Azienda di Stato per le foreste demaniali	Azienda di Stato per gli interventi nel mercato agricolo	Amministrazione delle poste e delle telecomunicazioni	Azienda di Stato per i servizi telefonici	Ferrovie dello Stato	TOTALE
RIASSUNTO								
3.318.100	—	—	—	—	5	—	—	5
2.478.700	—	—	—	—	—	—	—	—
1.991.600	1	1	—	—	—	—	1	3
1.599.400	1	1	—	—	—	1	4	7
1.397.500	—	1	—	—	1	—	5	7
1.145.800	—	1	—	—	3	—	1	5
1.067.500	—	—	—	—	—	—	—	—
1.032.600	—	—	11	—	—	—	4	15
956.600	—	—	—	—	—	—	—	—
890.400	1	12	—	—	9	2	35	59
880.300	—	—	—	—	—	—	1	1
839.200	—	—	—	—	—	—	447	447
833.100	1	—	—	—	—	—	—	1
778.800	—	—	—	—	—	—	830	830
739.200	—	—	—	—	—	—	195	195
719.400	—	—	—	—	—	—	579	579
679.800	—	—	—	—	—	—	418	418
673.200	—	—	—	—	—	—	396	396
666.800	—	—	—	—	—	—	163	163
633.600	—	—	—	—	—	—	701	701
627.000	—	—	—	—	—	—	672	672
600.600	—	—	—	—	—	—	109	109
580.800	—	—	—	—	—	—	512	512
541.200	—	—	—	—	—	—	1.230	1.230
501.600	—	—	—	—	—	—	863	863
TOTALE	4	27	—	—	18	3	7.166	7.218

(a) O «paga iniziale annua lorda» per gli operai.

Segue Tav. 50 — Personale con ordinamento particolare per stipendio iniziale annuo lordo, amministrazione e posizione giuridica

STIPENDIO INIZIALE ANNUO LORDO (a)	Amministrazione dei monopoli di Stato	Azienda nazionale autonoma delle strade	Azienda di Stato per le foreste demaniali	Azienda di Stato per gli interventi nel mercato agricolo	Amministrazione delle poste e delle telecomunicazioni	Azienda di Stato per i servizi telefonici	Ferrovie dello Stato	TOTALE
IMPIEGATI GIÀ A CONTRATTO TIPO M. A. I.								
CARRIERA DIRETTIVA								
3.318.100.	—	—	—	—	5	—	—	5
TOTALE	—	—	—	—	5	—	—	5
DIPENDENTI DALL'EX G. M. A. DI TRIESTE								
IMPIEGATI	3	27	—	—	13	3	50	96
2.478.700.	—	—	—	—	—	—	1	3
1.991.600.	1	1	—	—	—	—	4	7
1.599.400.	1	1	—	—	—	1	5	7
1.397.500.	—	1	—	—	1	—	1	5
1.145.800.	—	1	—	—	3	—	4	15
1.032.600.	—	11	—	—	—	—	35	59
890.400.	1	12	—	—	9	2	1	2
OPERAI	1	—	—	—	—	—	—	—
1.067.500.	—	—	—	—	—	—	—	—
956.600.	—	—	—	—	—	—	1	1
880.300.	—	—	—	—	—	—	—	1
833.100.	1	—	—	—	—	—	—	—
TOTALE	4	27	—	—	13	3	51	98
P E R S O N A L I V A R I								
838.200.	—	—	—	—	—	—	447	447
778.800.	—	—	—	—	—	—	830	830
739.200.	—	—	—	—	—	—	195	195
719.400.	—	—	—	—	—	—	579	579
679.800.	—	—	—	—	—	—	418	418
673.200.	—	—	—	—	—	—	396	396
666.600.	—	—	—	—	—	—	163	163
633.600.	—	—	—	—	—	—	701	701
627.000.	—	—	—	—	—	—	672	672
600.600.	—	—	—	—	—	—	109	109
580.800.	—	—	—	—	—	—	512	512
541.200.	—	—	—	—	—	—	1.230	1.230
501.600.	—	—	—	—	—	—	863	863
TOTALE	—	—	—	—	—	—	7.115	7.115

(a) Cfr. corrispondente nota a pagina precedente.

