

Segue Tav. 25 — Insegnanti di ruolo per amministrazione, tipo di istituto o scuola, ruolo della cattedra d'insegnamento, categoria, residenza, sesso e stato civile

Provvedimento di approvazione dell'organico	Ruolo della cattedra d'insegnamento	TIPO DI ISTITUTO O SCUOLA E CATEGORIA	POSTI		RESIDENZA, SESSO E STATO CIVILE												PERSONALE DISTACCATO	
			In ruolo	Occupati	Nel Comune di Roma				In Comuni con popolazione di almeno 800.000 abitanti				In Comuni con popolazione inferiore a 800.000 abitanti				Fuori ruolo	Comandato
					MASCHI		FEMMINE		MASCHI		FEMMINE		MASCHI		FEMMINE			
					Celibi (o vedovi senza prole)	Coniugati (o vedovi con prole)	Nubili (o vedove senza prole)	Coniugate (o vedove con prole)	Celibi (o vedovi senza prole)	Coniugati (o vedovi con prole)	Nubili (o vedove senza prole)	Coniugate (o vedove con prole)	Celibi (o vedovi senza prole)	Coniugati (o vedovi con prole)	Nubili (o vedove senza prole)	Coniugate (o vedove con prole)		

Segue MINISTERO DELLA PUBBLICA ISTRUZIONE

Decreti vari	B	In lingua slovena	78	—	—	—	—	—	—	—	—	—	—	—	—	—	—	—	—	
		Presidi di II categoria	8	—	—	—	—	—	—	—	—	—	—	—	—	—	—	—	—	—
		Professori	70	—	—	—	—	—	—	—	—	—	—	—	—	—	—	—	—	—
Decreti vari	B	Scuole medie per ciechi	171	135	4	14	2	7	9	22	5	15	11	25	6	15	—	—	—	
		Presidi di II categoria	16	5	—	2	—	—	—	1	—	1	1	—	—	—	—	—	—	—
		Professori	104	3	9	2	6	9	14	4	13	7	18	6	13	—	—	—	—	—
Decreti vari	C	Id.	155	(a) 26	1	3	—	1	—	7	1	1	3	7	—	2	—	—	—	
		Istituti d'istruzione classica, scientifica e magistrale	23.158	15.664	299	498	237	469	425	756	337	611	2.711	5.074	1.528	2.719	174	1	—	—
		Licei-ginnasi	6.696	6.813	184	230	149	227	256	315	148	207	1.579	2.025	623	870	88	1	—	—
Decreti vari	A	Presidi di I categoria	380	251	3	13	1	2	4	13	—	—	17	186	5	7	3	—	—	
		Professori	8.316	6.562	181	217	148	225	252	302	148	207	1.562 (b)	1.839	618	863	85	1	—	—
		Licei scientifici	6.686	4.459	95	197	53	130	108	276	113	230	652	1.470	393	742	40	—	—	—
Decreti vari	A	Presidi di I categoria	297	198	4	13	—	2	4	13	—	—	18	130	6	8	—	—	—	
		Professori	5.953	3.793	60	133	31	93	91	243	109	222	568	1.242 (c)	336	655	39	—	—	—
		Id.	436	468	31	51	22	35	13	20	4	8	66	98	51	69	1	—	—	—
Decreti vari	A	Istituti magistrali	7.752	4.387	20	71	35	110	61	165	76	174	480	1.579	511	1.105	46	—	—	—
		Presidi di I categoria	253	147	1	4	—	1	4	9	—	—	6	116	4	2	1	—	—	—
		Professori	6.766	3.597	15	50	15	71	46	117	57	127	428	1.302 (d)	431	938	44	—	—	—
Decreti vari	B	Id.	733	643	4	17	20	38	11	39	19	47	46	161	76	165	1	—	—	—
		<i>Scuole magistrali per la formazione degli insegnanti delle scuole materne (Professori)</i>	24	5	—	—	—	2	—	—	—	—	—	—	1	2	—	—	—	—
		<i>Scuole magistrali per la formazione degli insegnanti delle scuole elementari (Professori)</i>	24	5	—	—	—	2	—	—	—	—	—	—	1	2	—	—	—	—
Decreti vari	B	Educazione fisica e sportiva (Professori)	11.450	7.783	573	563	465	324	268	542	254	358	429	1.999	438	1.570	4	1	—	—
		Convitti nazionali ed annessi Istituti, Scuole medie e Scuole elementari . .	250	149	4	15	—	—	4	20	—	—	21	82	1	2	—	2	—	—
		Convitti	—	—	—	—	—	—	—	—	—	—	—	—	—	—	—	—	—	—
11- 1-56, n. 16 30- 7-59, n. 700 1- 8-60, n. 853	—	Rettori. (e)	45	71	1	7	—	—	4	10	—	—	6	42	1	—	—	—	—	1
		Vice rettori (f)	60	8	—	2	—	—	—	2	—	—	—	4	—	—	—	—	—	1
		Vice rettori aggiunti (g)	145	70	3	6	—	—	—	8	—	—	15	36	—	2	—	—	—	—
Decreti vari	—	Licei ginnasi, Licei scientifici, Scuole medie e Scuole elementari (h)	—	—	—	—	—	—	—	—	—	—	—	—	—	—	—	—	—	—

(a) Cfr. nota (t) a pagina precedente. — (b) Di cui 8 unità in servizio all'estero. — (c) Di cui 1 unità in servizio all'estero. — (d) Di cui 2 unità in servizio all'estero. — (e) Equiparati ai presidi di I categoria. — (f) Equiparati ai presidi di II categoria. — (g) Equiparati ai professori di ruolo B. — (h) Il relativo personale è compreso nei ruoli: degli Istituti d'istruzione classica, scientifica e magistrale; delle Scuole medie; delle Scuole elementari.

Segue Tav. 25 — Insegnanti di ruolo per amministrazione, tipo di istituto o scuola, ruolo della cattedra d'insegnamento, categoria, residenza, sesso e stato civile

Provvedimento di approvazione dell'organico	Ruolo della cattedra d'insegnamento	TIPO DI ISTITUTO O SCUOLA E CATEGORIA	RESIDENZA, SESSO E STATO CIVILE												PERSONALE DISTACCATO			
			POSTI		Nel Comune di Roma				In Comuni con popolazione di almeno 800.000 abitanti				In Comuni con popolazione inferiore a 800.000 abitanti				Fuori ruolo	Comandato
			In ruolo	Occupati	MASCHI		FEMMINE		MASCHI		FEMMINE		MASCHI		FEMMINE			
					Celibi (o vedovi senza prole)	Coniugati (o vedovi con prole)	Nubili (o vedove senza prole)	Coniugate (o vedove con prole)	Celibi (o vedovi senza prole)	Coniugati (o vedovi con prole)	Nubili (o vedove senza prole)	Coniugate (o vedove con prole)	Celibi (o vedovi senza prole)	Coniugati (o vedovi con prole)	Nubili (o vedove senza prole)	Coniugate (o vedove con prole)		

Segue MINISTERO DELLA PUBBLICA ISTRUZIONE

	Educandi femminili	146	82	—	—	—	—	—	—	3	7	7	2	4	33	26	—	—
7-5-48, n. 1038 22-3-52, n. 209	— Direttrici (a)	6	6	—	—	—	—	—	—	—	—	—	—	—	4	2	—	—
	— Vice direttrici (b)	6	5	—	—	—	—	—	—	—	—	—	—	—	4	1	—	—
10-10-57, n. 1036	A Professori	36	28	—	—	—	—	—	3	1	3	2	4	8	7	—	—	
	A Id. (ruolo transitorio)	1	1	—	—	—	—	—	—	—	—	—	—	—	1	—	—	—
	B Id.	24	19	—	—	—	—	—	—	4	1	—	—	—	1	13	—	—
7-5-48, n. 1038 22-3-52, n. 209	— Maestre istitutrici (c)	73	23	—	—	—	—	—	—	—	2	3	—	—	16	2	—	—
	Istituti per sordomuti - Roma, Milano e Palermo	32	21	—	2	6	3	—	—	—	2	2	—	1	3	2	—	—
22-2-51, n. 149	— Direttori e vice direttori (d)	9	2	—	1	—	—	—	—	—	—	—	—	1	—	—	—	—
	— Maestri elementari	23	19	—	1	6	3	—	—	—	2	2	—	—	3	2	—	—
	Istituto statale « A. Romagnoli » di specializzazione per gli educatori dei minorati della vista	20	11	2	4	2	3	—	—	—	—	—	—	—	—	—	—	—
30-12-60, n. 1734	— Preside di I categoria	1	1	—	—	—	1	—	—	—	—	—	—	—	—	—	—	—
	A Professore	1	1	—	1	—	—	—	—	—	—	—	—	—	—	—	—	—
	B Id.	1	1	—	1	—	—	—	—	—	—	—	—	—	—	—	—	—
	— Insegnante tecnico-pratico	1	1	1	—	—	—	—	—	—	—	—	—	—	—	—	—	—
	— Maestri elementari	16	7	1	2	2	2	—	—	—	—	—	—	—	—	—	—	—
	Istituti tecnici	30.218	15.999	214	728	276	648	287	949	450	764	1.132	6.133	1.683	2.735	42	128	—
	<i>Agrari</i>	1.119	704	4	19	1	8	7	27	2	10	47	476	28	75	—	—	—
Decreti vari	— Presidi di I categoria	61	47	—	1	—	—	—	1	—	—	2	43	—	—	—	—	—
	A Professori	891	461	4	15	1	8	7	20	—	10	38	259	27	72	—	—	—
	B Id.	—	(e) 16	—	—	—	—	—	—	—	—	3	9	1	3	—	—	—
	— Insegnanti tecnico-pratici	167	180	—	3	—	—	—	6	2	—	4	165	—	—	—	—	—
	<i>Industriali</i>	13.272	5.795	69	277	74	219	120	471	162	317	448	2.358	475	805	12	46	—
Decreti vari	— Presidi di I categoria	201	141	—	10	—	1	—	31	—	1	9	83	2	4	1	—	—
	A Professori	10.227	3.965	46	154	72	270	80	260	158	307	285	1.203	(g) 452	748	10	45	—
	B Id.	—	(e) 249	1	10	1	17	12	32	4	9	11	(f) 83	23	49	1	1	—
	— Vice rettore aggiunto (h)	1	1	—	—	—	—	—	—	—	—	—	—	1	—	—	—	—
	— Insegnanti tecnico-pratici	2.843	1.439	22	103	1	1	28	148	—	—	143	988	1	4	—	—	—
	<i>Femminili</i>	840	256	—	1	13	45	—	1	19	40	—	6	34	97	—	—	—
Decreti vari	— Presidi di I categoria	45	27	—	—	1	3	—	—	1	3	—	3	6	10	—	—	—
	A Professori	548	118	—	1	6	27	—	1	11	19	—	3	10	40	—	—	—
	B Id.	—	(e) 33	—	—	1	3	—	—	—	—	—	—	6	19	—	—	—
	C Id. (ruolo transitorio)	8	8	—	—	—	—	—	—	—	—	—	—	—	1	5	—	—
	— Insegnanti tecnico-pratici	239	70	—	—	5	12	—	—	6	13	—	—	11	23	—	—	—

(a) Equiparate ai presidi di I categoria. — (b) Equiparate ai presidi di II classe. — (c) Equiparate ai maestri elementari. — (d) Equiparati, rispettivamente, agli ispettori scolastici ed ai direttori didattici. — (e) Personale già appartenente a Scuole soppresse dell'istruzione secondaria di 1° grado. — (f) Di cui 10 unità in servizio all'estero. — (g) Di cui 8 unità in servizio all'estero.

Segue Tav. 25 — Insegnanti di ruolo per amministrazione, tipo di istituto o scuola, ruolo della cattedra d'insegnamento, categoria, residenza, sesso e stato civile

Provvedimento di approvazione dell'organico	Ruolo della cattedra d'insegnamento	TIPO DI ISTITUTO O SCUOLA E CATEGORIA	POSTI		RESIDENZA, SESSO E STATO CIVILE										PERSONALE DISTACCATO			
			In ruolo	Occupati	Nel Comune di Roma				In Comuni con popolazione di almeno 800.000 abitanti				In Comuni con popolazione inferiore a 800.000 abitanti				Fuori ruolo	Comandato
					MASCHI		FEMMINE		MASCHI		FEMMINE		MASCHI		FEMMINE			
					Celibati (o vedovi senza prole)	Coniugati (o vedovi con prole)	Nubili (o vedove senza prole)	Coniugate (o vedove con prole)	Celibati (o vedovi senza prole)	Coniugati (o vedovi con prole)	Nubili (o vedove senza prole)	Coniugate (o vedove con prole)	Celibati (o vedovi senza prole)	Coniugati (o vedovi con prole)	Nubili (o vedove senza prole)	Coniugate (o vedove con prole)		

Segue **MINISTERO DELLA PUBBLICA ISTRUZIONE**

		Commerciali e per geometri	14.209	8.843	139	407	186	367	156	399	263	377	618	3.111	1.128	1.692	30	82
Decreti vari	—	Presidi di I categoria	368	327	3	9	1	—	—	7	2	2	16	263	9	15	1	—
	A	Professori	13.409	7.973	136	396	182	362	150	371	253	344	(a) 583	2.677 (b)	1.006 (c)	1.513	29	82
	B	Id.	120	—	—	—	—	—	—	—	—	—	—	—	—	—	—	—
	B	Id.	—	(d) 397	—	—	—	—	3	18	4	21	16	161	68	106	—	—
	C	Id.	116	—	—	—	—	—	—	—	—	—	—	—	—	—	—	—
	C	Id. (ruolo transitorio).	120	120	—	2	3	5	1	1	4	7	3	9	38	47	—	—
—	—	Insegnanti tecnico-pratici	76	26	—	—	—	—	2	2	—	3	—	1	7	11	—	—
		Per il turismo	70	55	1	7	2	5	1	11	1	7	—	3	3	14	—	—
14-3-66, n. 510	—	Presidi di I categoria	4	3	—	1	—	—	—	1	—	—	—	1	—	—	—	—
	A	Professori	61	52	1	6	2	5	1	10	1	7	—	2	3	14	—	—
	—	Insegnanti tecnico-pratici	5	—	—	—	—	—	—	—	—	—	—	—	—	—	—	—
		Nautici ed aeronautici	708	346	1	17	—	4	3	40	3	13	19	179	15	52	—	—
Decreti vari	—	Presidi di I categoria	30	23	1	—	—	—	—	2	—	—	1	19	—	—	—	—
	A	Professori	647	303	—	16	—	4	2	36	3	12	14	151	15	50	—	—
	B	Id.	—	(d) 12	—	1	—	—	1	1	—	1	5	—	2	—	—	
	—	Insegnanti tecnico-pratici	31	8	—	—	—	—	—	1	—	—	3	4	—	—	—	—
		Istituti professionali	5.105	1.531	5	54	17	49	13	106	52	76	44	724	125	266	—	—
		Per l'industria e l'artigianato e per le attività marine	2.490	499	2	30	—	4	4	36	2	2	15	379	9	16	—	—
Decreti vari	—	Presidi di I categoria	235	129	—	7	—	—	1	13	—	1	—	106	—	1	—	—
	—	Id. di II categoria	—	(d) 28	—	—	—	—	—	—	—	—	—	28	—	—	—	—
	A	Professori	988	124	1	7	—	4	2	8	2	1	3	72	9	15	—	—
	B	Id.	—	(d) 8	—	—	—	—	—	—	—	—	—	—	—	—	—	—
	C	Id. (ruolo transitorio).	4	4	—	1	—	—	—	1	—	—	—	7	—	—	—	—
—	—	Insegnanti tecnico-pratici	1.263	206	1	15	—	—	1	14	—	—	12	163	—	—	—	—
		Per il commercio	1.315	777	3	18	16	42	6	40	45	60	25	218	95	209	—	—
Decreti vari	—	Presidi di I categoria	166	92	—	3	2	3	2	9	—	5	3	53	4	8	—	—
	—	Id. di II categoria	—	(d) 3	—	—	—	—	—	—	—	—	—	3	—	—	—	—
	A	Professori	890	425	1	13	9	22	4	20	24	30	15	136	45	106	—	—
	B	Id.	—	(d) 29	—	—	—	—	—	5	4	2	1	8	4	5	—	—
	C	Id. (ruolo transitorio).	227	227	2	2	5	17	—	6	17	23	6	17	42	90	—	—
—	—	Insegnanti tecnico-pratici	32	1	—	—	—	—	—	—	—	—	1	—	—	—	—	—

(a) Di cui 10 unità in servizio all'estero. — (b) Di cui 23 unità in servizio all'estero. — (c) Di cui 11 unità in servizio all'estero. — (d) Cfr. nota (e) a pagina precedente.

Segue Tav. 25 — Insegnanti di ruolo per amministrazione, tipo di istituto o scuola, ruolo della cattedra d'insegnamento, categoria, residenza, sesso e stato civile

Provvedimento di approvazione dell'organico	Ruolo della cattedra d'insegnamento	TIPO DI ISTITUTO O SCUOLA E CATEGORIA	POSTI		RESIDENZA, SESSO E STATO CIVILE										PERSONALE DISTACCATO			
			In ruolo	Occupati	Nel Comune di Roma				In Comuni con popolazione di almeno 800.000 abitanti				In Comuni con popolazione inferiore a 800.000 abitanti				Fuori ruolo	Comandato
					MASCHI		FEMMINE		MASCHI		FEMMINE		MASCHI		FEMMINE			
					Celibi (o vedovi senza prole)	Coniugati (o vedovi con prole)	Nubili (o vedove senza prole)	Coniugate (o vedove con prole)	Celibi (o vedovi senza prole)	Coniugati (o vedovi con prole)	Nubili (o vedove senza prole)	Coniugate (o vedove con prole)	Celibi (o vedovi senza prole)	Coniugati (o vedovi con prole)	Nubili (o vedove senza prole)	Coniugate (o vedove con prole)		

Segue **MINISTERO DELLA PUBBLICA ISTRUZIONE**

		<i>Alberghieri</i>	305	59	—	1	—	—	—	3	1	4	2	32	4	12	—	—		
Decreti vari	—	Presidi di I categoria	37	17	—	1	—	—	—	1	1	—	—	11	—	3	—	—		
		Id. di II categoria	—	(a) 6	—	—	—	—	—	—	—	—	—	—	5	—	1	—	—	
		A Professori	174	34	—	—	—	—	—	2	—	4	2	16	4	6	—	—	—	
		C Id. (ruolo transitorio).	2	2	—	—	—	—	—	—	—	—	—	—	—	—	2	—	—	
Decreti vari	—	Insegnanti tecnico-pratici	92	—	—	—	—	—	—	—	—	—	—	—	—	—	—	—	—	
		<i>Per l'agricoltura</i>	628	84	—	2	—	—	—	4	—	—	—	76	1	1	—	—	—	
		Presidi di I categoria	64	42	—	1	—	—	—	2	—	—	—	39	—	—	—	—	—	
		Id. di II categoria	—	(a) 10	—	—	—	—	—	—	—	—	—	10	—	—	—	—	—	
Decreti vari	—	A Professori	301	13	—	—	—	—	—	—	—	—	—	12	1	—	—	—	—	
		B Id.	—	(a) 1	—	—	—	—	—	—	—	—	—	1	—	—	—	—	—	
		Insegnanti tecnico-pratici	263	18	—	1	—	—	—	2	—	—	—	14	—	1	—	—	—	
		<i>Femminili</i>	299	72	—	3	1	3	—	1	2	3	1	14	16	28	—	—	—	
Decreti vari	—	Presidi di I categoria	30	13	—	2	1	—	—	—	—	—	—	5	—	5	—	—	—	
		Id. di II categoria	—	(a) 4	—	—	—	—	—	—	—	1	—	3	—	—	—	—	—	
		A Professori	124	36	—	1	—	3	—	—	1	—	1	6	8	16	—	—	—	
		C Id. (ruolo transitorio).	11	11	—	—	—	—	—	1	—	2	—	—	2	6	—	—	—	
Decreti vari	—	Insegnanti tecnico-pratici	134	8	—	—	—	—	—	—	1	—	—	—	6	1	—	—	—	
		<i>Per l'industria e l'artigianato per ciechi « P. Colasimo » - Napoli</i> (b)	33	25	—	—	—	—	3	22	—	—	—	—	—	—	—	—	—	
		Scuola tecnica																		
		Preside di I categoria	1	1	—	—	—	—	—	1	—	—	—	—	—	—	—	—	—	
Decreti vari	—	B Professori	7	2	—	—	—	—	—	2	—	—	—	—	—	—	—	—	—	
		Assistenti (c)	5	5	—	—	—	—	—	5	—	—	—	—	—	—	—	—	—	
		Insegnanti tecnico-pratici	20	17	—	—	—	—	3	14	—	—	—	—	—	—	—	—	—	
		Scuola media (d)																		
Decreti vari	—	<i>Per l'industria e l'artigianato per ciechi - Firenze</i> (e).	35	15	—	—	—	—	—	—	—	—	2	7	1	5	—	—	—	
		Scuola tecnica																		
		Preside di I categoria	1	1	—	—	—	—	—	—	—	—	—	—	1	—	—	—	—	
		B Professori	6	3	—	—	—	—	—	—	—	—	—	1	1	—	1	—	—	
Decreti vari	—	Insegnanti tecnico-pratici	20	9	—	—	—	—	—	—	—	—	1	5	1	2	—	—	—	
		Scuola professionale femminile																		
		B Professori	2	—	—	—	—	—	—	—	—	—	—	—	—	—	—	—	—	
		Insegnanti tecnico-pratici	4	2	—	—	—	—	—	—	—	—	—	—	—	—	2	—	—	
Decreti vari	—	Scuola nazionale professionale di massofisioterapia																		
		B Professori	2	—	—	—	—	—	—	—	—	—	—	—	—	—	—	—	—	
Decreti vari	—	Scuola media (d)																		
		B Professori	2	—	—	—	—	—	—	—	—	—	—	—	—	—	—	—	—	

(a) Cfr nota (e) a pag. 78. — (b) I relativi ruoli organici sono stati completamente riordinati con il D.P.R. 1 giugno 1970, n. 1399, in corso di attuazione. — (c) Equiparati agli Insegnanti tecnico-pratici. — (d) Il relativo personale è compreso nei ruoli delle Scuole medie per ciechi. — (e) I relativi ruoli organici sono stati completamente riordinati con il D.P.R. 1 giugno 1970, n. 1400.

Segue Tav. 25 — Insegnanti di ruolo per amministrazione, tipo di istituto o scuola, ruolo della cattedra d'insegnamento, categoria, residenza, sesso e stato civile

Provvedimento di approvazione dell'organico	Ruolo della cattedra d'insegnamento	TIPO DI ISTITUTO O SCUOLA E CATEGORIA	POSTI		RESIDENZA, SESSO E STATO CIVILE										PERSONALE DISTACCATO			
			In ruolo	Occupati	Nel Comune di Roma				In Comuni con popolazione di almeno 800.000 abitanti				In Comuni con popolazione inferiore a 800.000 abitanti				Fuori ruolo	Comandato
					MASCHI		FEMMINE		MASCHI		FEMMINE		MASCHI		FEMMINE			
					Celibi (o vedovi senza prole)	Coniugati (o vedovi con prole)	Nubili (o vedove senza prole)	Coniugate (o vedove con prole)	Celibi (o vedovi senza prole)	Coniugati (o vedovi con prole)	Nubili (o vedove senza prole)	Coniugate (o vedove con prole)	Celibi (o vedovi senza prole)	Coniugati (o vedovi con prole)	Nubili (o vedove senza prole)	Coniugate (o vedove con prole)		

Segue MINISTERO DELLA PUBBLICA ISTRUZIONE

		Amministrazione universitaria	20.277	15.357	778	1.563	347	281	1.169	2.770	541	303	1.853	4.215	787	750	—	—
		Università ed Istituti d'istruzione superiore	20.273	15.353	778	1.563	347	281	1.169	2.770	541	303	1.853	4.211	787	750	—	—
Decreti vari	—	Professori ordinari { previsti da ruoli organici previsti da apposite convenzioni	3.788	2.975	95	596	38	60	51	600	11	9	110	1.371 (a)	26	8	—	—
			330	176	14	36	9	5	2	38	—	—	9	61	—	2	—	—
5-4-45, n. 238 27-5-46, n. 535 4-11-49, n. 844 11-3-53, n. 87 13-3-58, n. 254	—	Professori ordinari «in soprannumero» (ruolo transitorio)	26	26	1	8	—	—	1	7	—	—	1	6	1	1	—	—
			80	80	4	14	2	1	—	22	—	—	7	27	2	1	—	—
26-10-47, n. 1251 4-7-50, n. 498	—	Professori ordinari «fuori ruolo»	—	187	12	58	1	5	2	43	1	—	4	61	—	—	—	—
			1.000	507	9	27	9	6	24	116	10	13	23	225	26	19	—	—
25-7-66, n. 585	—	Professori aggregati	1.000	507	9	27	9	6	24	116	10	13	23	225	26	19	—	—
Decreti vari	—	Assistenti ordinari { previsti da ruoli organici previsti da apposite convenzioni	14.801	11.250	637	814	286	201	1.070	1.928	510	277	1.663	2.438	721	705	—	—
			248	152	6	10	2	3	19	16	9	4	36	22	11	14	—	—
22-5-24, n. 1084	—	Scuola di ostetricia di Trieste	3	3	—	—	—	—	—	—	—	—	—	3	—	—	—	—
		Professore-direttore	1	1	—	—	—	—	—	—	—	—	—	1	—	—	—	—
		Assistenti	2	2	—	—	—	—	—	—	—	—	—	2	—	—	—	—
11-11-23, n. 2395	—	Scuola di ostetricia di Venezia (Professore-direttore)	1	1	—	—	—	—	—	—	—	—	1	—	—	—	—	
		Accademie di belle arti e Licei artistici	527	246	4	47	—	15	12	108	7	22	1	23	5	2	—	—
		Accademie di belle arti	243	80	1	13	—	1	8	49	1	—	1	6	—	—	—	—
Decreti vari	I	Professori	142	53	—	11	—	—	5	34	—	—	1	2	—	—	—	—
		III Id.	101	27	1	2	—	1	3	15	1	—	—	4	—	—	—	—
		Licei artistici	284	166	3	34	—	14	4	59	6	22	—	17	5	2	—	—
Decreti vari	III	Professori	284	107	3	31	—	—	4	42	4	3	—	17	2	1	—	—
		A Id.	—	(b) 59	—	3	—	14	—	17	2	19	—	—	3	1	—	—

(a) Di cui 1 unità in servizio all'estero. — (b) Unità dell'istruzione secondaria «a disposizione» in applicazione dell'art. 20 del R.D. 31 dicembre 1923, n. 3123.

Segue Tav. 25 — Insegnanti di ruolo per amministrazione, tipo di istituto o scuola, ruolo della cattedra d'insegnamento categoria, residenza, sesso e stato civile

Provvedimento di approvazione dell'organico	Ruolo della cattedra d'insegnamento	TIPO DI ISTITUTO O SCUOLA E CATEGORIA	POSTI		RESIDENZA, SESSO E STATO CIVILE												PERSONALE DISTACCATO	
			In ruolo	Occupati	Nel Comune di Roma				In Comuni con popolazione di almeno 800.000 abitanti				In Comuni con popolazione inferiore a 800.000 abitanti				Fuori ruolo	Comandato
					MASCHI		FEMMINE		MASCHI		FEMMINE		MASCHI		FEMMINE			
					Celibati (o vedovi senza prole)	Coniugati (o vedovi con prole)	Nubili (o vedove senza prole)	Coniugate (o vedove con prole)	Celibati (o vedovi senza prole)	Coniugati (o vedovi con prole)	Nubili (o vedove senza prole)	Coniugate (o vedove con prole)	Celibati (o vedovi senza prole)	Coniugati (o vedovi con prole)	Nubili (o vedove senza prole)	Coniugate (o vedove con prole)		

Segue MINISTERO DELLA PUBBLICA ISTRUZIONE

		Conservatori di musica ed annesse Scuole medie	674	470	6	60	17	22	12	88	10	24	18	155	16	48	1	
		Conservatori di musica																
7-5-48, n. 888 13-3-58, n. 165 13-3-58, n. 248 13-6-62, n. 819		— Direttori	14	13	—	1	—	—	—	3	—	—	—	9	—	—	—	—
	I	Professori	24	11	—	5	—	—	—	4	—	—	1	1	—	—	—	—
7-5-48, n. 888 12-8-57, n. 799 13-3-58, n. 248 13-6-62, n. 819 13-7-65, n. 881 25-2-67, n. 905 25-2-67, n. 906 10-5-67, n. 1449 24-5-67, n. 1107 1-3-68, n. 1080		II Id.	285	196	1	22	7	7	5	37	4	11	8	(a) 62	6	26	1	—
	III Id.	309	253	5	32	10	15	7	44	6	13	9	83	10	22	—	—	
		Scuole medie																
Decreti vari	B	Professori	42	—	—	—	—	—	—	—	—	—	—	—	—	—	—	—
1-7-37, n. 1369 13-3-58, n. 165		— Accademia nazionale d'arte drammatica (Direttore)	1	1	—	1	—	—	—	—	—	—	—	—	—	—	—	—
		Accademia nazionale di danza	4	2	—	—	—	2	—	—	—	—	—	—	—	—	—	—
7-5-48, n. 1236 13-3-58, n. 165		— Direttrice	1	—	—	—	—	—	—	—	—	—	—	—	—	—	—	—
	II	Professori	3	2	—	—	—	2	—	—	—	—	—	—	—	—	—	—
		Istituti d'arte ed annesse Scuole medie	3.321	1.281	4	49	6	8	2	35	5	10	354	548	70	190	—	—
		Istituti d'arte																
Decreti vari		— Direttori	126	92	—	1	—	—	—	3	—	—	32	56	—	—	—	—
	III	Professori	1.728	687	2	24	3	5	1	22	4	7	210	242	41	126	—	—
		— Insegnanti d'arte applicata	1.016	464	2	24	2	3	1	10	—	2	111	246	23	40	—	—
		Scuole medie																
Decreti vari	B	Professori	451	38	—	—	1	—	—	—	1	1	1	4	6	24	—	—
		TOTALE . . .	453.000	369.239	4.051	9.519	6.757	12.031	7.177	17.808	12.255	23.618	24.538	75.473	54.894	121.148	567	4.275

(a) Di cui 1 unità in servizio all'estero.

Tav. 26 — Insegnanti di ruolo per stipendio iniziale annuo lordo, categoria e ruolo della cattedra d'insegnamento

STIPENDIO INIZIALE ANNUO LORDO	ISTRUZIONE UNIVERSITARIA				ISTRUZIONE SECONDARIA (di 1° e 2° grado) ED ARTISTICA										ISTRUZIONE ELEMENTARE E SCUOLE MATERNE		TOTALE													
	Professori	Assistenti	Totale	Direttori e presidi			Professori						Insegnanti			Direttori didattici		Maestri Totale												
				Direttori del Conservatorio di musica e delle Accademie nazionali d'arte drammatica e di danza	Presidi di I categoria direttori d'arte	Presidi di II categoria	totale	di ruolo A	di ruolo B	di ruolo C	di ruolo I	di ruolo II	di ruolo III	di ruolo IV	Totale				tecnico-pratici	d'arte applicata	totale									
6.063.750 . . .	(e) 1.329	—	1.329	—	—	—	—	—	—	—	—	—	—	—	—	—	—	—	—	—	—	—	—	—	—	—	—	—	1.329	
5.674.200 . . .	(b) 470	—	470	—	—	—	—	—	—	—	—	—	—	—	—	—	—	—	—	—	—	—	—	—	—	—	—	—	—	470
4.512.900 . . .	—	—	—	—	—	—	—	—	—	—	—	—	—	—	—	—	—	—	—	—	—	—	—	—	—	—	—	—	—	—
4.476.150 . . .	(c) 578	—	578	14	—	14	—	—	—	—	—	—	—	—	—	—	—	—	—	—	—	—	—	—	—	—	—	—	—	592
4.145.400 . . .	—	—	—	—	—	—	—	—	—	—	—	—	—	—	—	—	—	—	—	—	—	—	—	—	—	—	—	—	—	—
3.932.250 . . .	(d) 380	—	380	—	1.144	1.144	—	—	—	—	—	—	—	—	—	—	—	—	—	—	—	—	—	—	—	—	—	—	—	1.559
3.417.750 . . .	—	—	—	—	—	—	—	—	—	—	—	—	—	—	—	—	—	—	—	—	—	—	—	—	—	—	—	—	—	—
3.256.050 . . .	(e) 706	(f) 1.428	2.134	—	485	2.519	3.004	7.409	2	18	107	221	—	—	—	—	—	—	—	—	—	—	—	—	—	—	—	—	—	12.895
3.160.500 . . .	—	—	—	—	—	2	2	—	—	—	—	—	—	—	—	—	—	—	—	—	—	—	—	—	—	—	—	—	—	3.885
2.917.950 . . .	—	—	—	—	—	1.380	1.380	2.601	11.328	—	—	—	—	—	—	—	—	—	—	—	—	—	—	—	—	—	—	—	—	15.862
2.844.450 . . .	507	(g) 1.766	2.273	—	—	—	—	—	—	—	—	—	—	—	—	—	—	—	—	—	—	—	—	—	—	—	—	—	—	2.273
2.506.350 . . .	—	—	—	—	—	—	—	—	—	—	—	—	—	—	—	—	—	—	—	—	—	—	—	—	—	—	—	—	—	4.479
2.329.850 . . .	—	(h) 4.128	4.128	—	—	—	—	—	—	—	—	—	—	—	—	—	—	—	—	—	—	—	—	—	—	—	—	—	—	4.128
2.256.450 . . .	(i) 2	—	2	—	—	—	—	—	—	—	—	—	—	—	—	—	—	—	—	—	—	—	—	—	—	—	—	—	—	104.448
1.786.050 . . .	—	4.105	4.105	—	—	—	—	—	—	—	—	—	—	—	—	—	—	—	—	—	—	—	—	—	—	—	—	—	—	120.506
1.528.800 . . .	—	—	—	—	—	—	—	—	—	—	—	—	—	—	—	—	—	—	—	—	—	—	—	—	—	—	—	—	—	70.647
1.212.750 . . .	—	—	—	—	—	—	—	—	—	—	—	—	—	—	—	—	—	—	—	—	—	—	—	—	—	—	—	—	—	26.268
TOTALE . . .	3.972	11.427	15.399	14	1.629	3.901	5.544	27.701	80.951	981	198	1.077	—	—	110.972	1.990	464	2.454	118.970	4.052	230.890	234.942	369.311	—	—	—	—	—	—	

(c) Di cui 3 professori dell'Accademia aeronautica, 5 professori dell'Accademia navale ed 1 professore dell'Istituto idrografico. — (b) Di cui 1 professore dell'Accademia navale, 4 professori dell'Accademia aeronautica e 4 professori dell'Accademia navale. — (f) Di cui 1 professore dell'Accademia aeronautica e 5 assistenti dell'Accademia navale. — (g) Di cui 5 professori dell'Accademia aeronautica ed 1 assistente dell'Accademia navale. — (h) Di cui 10 assistenti dell'Accademia navale. — (i) Professore-direttore della Scuola di ostetricia di Trieste e professore-direttore della Scuola di ostetricia di Venezia.

Tav. 27 — Insegnanti di ruolo speciale transitorio del Ministero della pubblica istruzione per tipo di istituto o scuola, ruolo della cattedra d'insegnamento, categoria, residenza, sesso e stato civile

Ruolo della cattedra d'insegnamento	TIPO DI ISTITUTO O SCUOLA E CATEGORIA	POSTI occupati	RESIDENZA, SESSO E STATO CIVILE												PERSONALE DISTACCATO (comandato)
			Nel Comune di Roma				In Comuni con popolazione di almeno 800.000 abitanti				In Comuni con popolazione inferiore a 800.000 abitanti				
			MASCHI		FEMMINE		MASCHI		FEMMINE		MASCHI		FEMMINE		
			Celibi (o vedovi senza prole)	Coniugati (o vedovi con prole)	Nubili (o vedove senza prole)	Coniugate (o vedove con prole)	Celibi (o vedovi senza prole)	Coniugati (o vedovi con prole)	Nubili (o vedove senza prole)	Coniugate (o vedove con prole)	Celibi (o vedovi senza prole)	Coniugati (o vedovi con prole)	Nubili (o vedove senza prole)	Coniugate (o vedove con prole)	
	Istituti per sordomuti - Roma, Milano e Palermo (Maestri elementari)	(a) 3	—	1	—	—	—	—	1	1	—	—	—	—	—
<p>(a) Di cui 1 unità con stipendio iniziale annuo lordo di L. 2.256.450 e 2 unità con stipendio iniziale annuo lordo di L. 1.786.050</p>															

Tav. 28 — Insegnanti non di ruolo per amministrazione, residenza, sesso e stato civile

AMMINISTRAZIONE	POSTI occupati	RESIDENZA, SESSO E STATO CIVILE													
		Nel Comune di Roma				In Comuni con popolazione di almeno 800.000 abitanti				In Comuni con popolazione inferiore a 800.000 abitanti					
		MASCHI		FEMMINE		MASCHI		FEMMINE		MASCHI		FEMMINE			
		Celibi (o vedovi senza prole)	Coniugati (o vedovi con prole)	Nubili (o vedove senza prole)	Coniugate (o vedove con prole)	Celibi (o vedovi senza prole)	Coniugati (o vedovi con prole)	Nubili (o vedove senza prole)	Coniugate (o vedove con prole)	Celibi (o vedovi senza prole)	Coniugati (o vedovi con prole)	Nubili (o vedove senza prole)	Coniugate (o vedove con prole)		
Ministero della difesa	17	—	—	—	—	—	—	—	—	—	—	—	17	—	—
Ministero della pubblica istruzione	210.212	2.695	3.160	2.679	4.373	5.289	6.429	5.407	8.714	44.001	41.371	33.557	52.537	—	—
TOTALE	210.229	2.695	3.160	2.679	4.373	5.289	6.429	5.407	8.714	44.001	41.388	33.557	52.537		

Tav. 29 — Insegnanti non di ruolo per amministrazione, tipo di istituto o scuola, ruolo della cattedra d'insegnamento, categoria, residenza, sesso e stato civile

Ruolo della cattedra d'insegnamento	TIPO DI ISTITUTO O SCUOLA E CATEGORIA	POSTI occupati	RESIDENZA, SESSO E STATO CIVILE												
			Nel Comune di Roma				In Comuni con popolazione di almeno 800.000 abitanti				In Comuni con popolazione inferiore a 800.000 abitanti				
			MASCHI		FEMMINE		MASCHI		FEMMINE		MASCHI		FEMMINE		
			Celibi (o vedovi senza prole)	Coniugati (o vedovi con prole)	Nubili (o vedove senza prole)	Coniugate (o vedove con prole)	Celibi (o vedovi senza prole)	Coniugati (o vedovi con prole)	Nubili (o vedove senza prole)	Coniugate (o vedove con prole)	Celibi (o vedovi senza prole)	Coniugati (o vedovi con prole)	Nubili (o vedove senza prole)	Coniugate (o vedove con prole)	
MINISTERO DELLA DIFESA															
	Aeronautica	(a) 4	—	—	—	—	—	—	—	—	—	—	—	4	—
	Accademia aeronautica		—	—	—	—	—	—	—	—	—	—	—	—	—
	Professori (Esterni) (b) { libero docente confermato, cultori della materia	1	—	—	—	—	—	—	—	—	—	—	—	1	—
		3	—	—	—	—	—	—	—	—	—	—	—	3	—
	Esercito	—	—	—	—	—	—	—	—	—	—	—	—	—	—
	Scuola militare « Nunziatella »		—	—	—	—	—	—	—	—	—	—	—	—	—
A	Professori (c)	—	—	—	—	—	—	—	—	—	—	—	—	—	—
	Marina	(d) 13	—	—	—	—	—	—	—	—	—	—	—	13	—
	Accademia navale		—	—	—	—	—	—	—	—	—	—	—	—	—
	Professori (Esterni) (b) { libero docente confermato, cultori della materia	13	—	—	—	—	—	—	—	—	—	—	—	13	—
	Istituto idrografico		—	—	—	—	—	—	—	—	—	—	—	—	—
	Professore (Esterno) (b)	—	—	—	—	—	—	—	—	—	—	—	—	—	—
	TOTALE	17												17	

(a) Oltre a 7 unità (insegnanti universitari) che svolgono un insegnamento in qualità di « incaricati interni ». — (b) Di cui all'art. 4 del D.P.R. 18 novembre 1965, n. 1483. — (c) Di cui alla legge 13 giugno 1969, n. 282. — (d) Oltre a 45 unità (37 insegnanti universitari ed 8 insegnanti dell'istruzione secondaria) dell'Accademia navale che svolgono un insegnamento in qualità di « incaricati interni ».

Segue Tav. 29 — Insegnanti non di ruolo per amministrazione, tipo di istituto o scuola, ruolo della cattedra d'insegnamento, categoria, residenza, sesso e stato civile

Ruolo della cattedra d'insegnamento	TIPO DI ISTITUTO O SCUOLA E CATEGORIA	POSTI occupati	RESIDENZA, SESSO E STATO CIVILE											
			Nel Comune di Roma				In Comuni con popolazione di almeno 800.000 abitanti				In Comuni con popolazione inferiore a 800.000 abitanti			
			MASCHI		FEMMINE		MASCHI		FEMMINE		MASCHI		FEMMINE	
			Celibati (o vedovi senza prole)	Coniugati (o vedovi con prole)	Nubili (o vedove senza prole)	Coniugate (o vedove con prole)	Celibati (o vedovi senza prole)	Coniugati (o vedovi con prole)	Nubili (o vedove senza prole)	Coniugate (o vedove con prole)	Celibati (o vedovi senza prole)	Coniugati (o vedovi con prole)	Nubili (o vedove senza prole)	Coniugate (o vedove con prole)
MINISTERO DELLA PUBBLICA ISTRUZIONE (*)														
	Scuole materne (Insegnanti) (a)	5.468				140				148				5.180
	Scuole elementari	9.146	101	570	333	595	270	945	780	1.218	185	1.060	880	2.209
	Ordinarie (Maestri elementari)	9.146	101	570	333	595	270	945	780	1.218	185	1.060	880	2.209
	In lingua tedesca (Maestri elementari)													
	Scuole elementari per ciechi (Maestri elementari)	38	3	2	1		7	5	3	1	7	2	3	4
	Scuole elementari presso le carceri e gli stabilimenti penitenziari (Maestri elementari)	80	1	9	4	1	12	11	5	10	8	11	7	1
	Scuole elementari della provincia di Gorizia (Maestri elementari) (b)	32									8	3	13	8
	Scuole medie	91.479	522	403	625	1.482	1.481	1.081	1.606	3.386	22.019	14.701	17.218	26.949
	Ordinarie	90.239	522	409	625	1.482	1.481	1.081	1.606	3.386	21.648	14.394	16.968	26.637
A	Professori	10.509	278	16	65	45	805	14	48	27	9.120	8	65	18
B	Id.	79.730	244	393	560	1.437	676	1.067	1.558	3.359	12.528	14.386	16.903	26.619
	In lingua tedesca (c)	1.240									371	307	250	312
A	Professori	95									94		1	
B	Id.	1.145									277	307	249	312
	In lingua slovena													
A	Professori													
B	Id.													
B	Scuole medie per ciechi (Professori)	46	3	2	1		4	2	1		10	6	11	6
	Istituti d'istruzione classica, scientifica e magistrale	18.533	100	98	205	298	250	119	337	441	3.997	2.773	4.379	5.536
A	Licei-ginnasi (Professori)	5.135	61	32	58	75	77	15	57	61	1.428	740	1.209	1.322
	Licei scientifici	6.700	28	60	98	139	112	57	144	229	1.292	1.016	1.549	1.976
A	Professori	6.290	28	60	94	131	107	48	136	225	1.217	877	1.460	1.907
B	Id.	410			4	8	5	9	8	4	75	139	89	69
	Istituti magistrali	6.449	6	6	28	52	61	47	136	151	1.244	979	1.571	2.168
A	Professori	5.645	5	5	25	46	60	35	119	134	1.155	804	1.356	1.901
B	Id.	804	1	1	3	6	1	12	17	17	89	175	215	267
	Scuole magistrali per la formazione delle insegnanti delle scuole materne	249	5		21	32					33	38	50	70
A	Professori	77	5								17	13	17	25
B	Id.	172			21	32					16	25	33	45
B	Educazione fisica e sportiva (Professori)	11.831	1.043	643	635	415	942	752	819	586	1.861	1.873	1.281	981

(*) Comprende, ad eccezione delle unità dipendenti dalle Università ed Istituti d'istruzione superiore: i maestri elementari (ed equiparati) «con incarico triennale» (art. 10 della legge 28 luglio 1961, n. 831, e successive proroghe); i professori dell'istruzione secondaria ed artistica «con incarico a tempo indeterminato» (legge 13 giugno 1969, n. 282); gli insegnanti tecnico-pratici dell'istruzione secondaria (tecnica e professionale) «con incarico a tempo indeterminato» (D. L. 7 maggio 1948, n. 1277; leggi 15 febbraio 1963, n. 354, e 13 giugno 1969, n. 282); gli insegnanti d'arte applicata dell'istruzione artistica «con incarico a tempo indeterminato» (leggi 15 febbraio 1963, n. 354, e 13 giugno 1969, n. 282).

(a) Equiparati ai maestri elementari. — (b) Iscritti nel quadro speciale di cui alla legge 4 febbraio 1963, n. 100. — (c) Compresa quella ad ordinamento speciale delle Valli ladine della provincia di Bolzano.

Segue Tav. 29 — Insegnanti non di ruolo per amministrazione, tipo di istituto o scuola, ruolo della cattedra d'insegnamento, categoria, residenza, sesso e stato civile

Ruolo della cattedra d'insegnamento		RESIDENZA, SESSO E STATO CIVILE													
		TIPO DI ISTITUTO O SCUOLA E CATEGORIA	POSTI occupati	Nel Comune di Roma				In Comuni con popolazione di almeno 800.000 abitanti				In Comuni con popolazione inferiore a 800.000 abitanti			
				MASCHI		FEMMINE		MASCHI		FEMMINE		MASCHI		FEMMINE	
				Cellibi (o vedovi senza prole)	Coniugati (o vedovi con prole)	Nubili (o vedove senza prole)	Coniugate (o vedove con prole)	Cellibi (o vedovi senza prole)	Coniugati (o vedovi con prole)	Nubili (o vedove senza prole)	Coniugate (o vedove con prole)	Cellibi (o vedovi senza prole)	Coniugati (o vedovi con prole)	Nubili (o vedove senza prole)	Coniugate (o vedove con prole)
Segue MINISTERO DELLA PUBBLICA ISTRUZIONE															
	Educatrici femminili	104					1	2	18	9	9	6	42	17	
A	Professori (a)	20					1	2			5	2	5	5	
B	Id. (a)	28							3	2	4	4	5	10	
C	Id. (a)	6								2			2	2	
—	Maestre istitutrici (a)(b)	50							15	5			30		
—	Istituti per sordomuti — Roma, Milano e Palermo (Maestri elementari)														
—	Istituto statale «A. Romagnoli» di specializzazione per gli educatori dei minorati della vista														
A	Professori (c)														
B	Id. (c)														
—	Maestri elementari														
	Istituti tecnici	41.635	637	913	586	905	1.522	1.813	1.270	1.888	9.067	10.092	6.312	6.630	
	<i>Agrari</i>	995	2	9	2	7	13	18	4	15	310	405	79	131	
A	Professori	813	1	5	2	7	6	11	3	15	253	318	75	117	
B	Id.	(d) 35		1				1	1		1	15	3	13	
—	Insegnanti tecnico-pratici	147	1	3			7	6			56	72	1	1	
	<i>Industriali</i>	17.562	217	300	126	179	772	983	352	544	4.224	5.174	1.625	3.086	
A	Professori	14.324	196	246	113	160	464	574	333	504	3.312	3.848	1.583	2.991	
B	Id.	(d) 165	2	5	6	12	7	6	9	21	17	33	13	34	
—	Insegnanti tecnico-pratici	3.07	19	49	7	7	301	403	10	19	895	1.293	29	41	
	<i>Femminili</i>	1.122	7	31	29	91	70	158	225	417	4	19	14	55	
A	Professori	839	5	29	25	54	68	147	167	286	1	17	8	32	
B	Id.	(d) 14		1				1	4	5				3	
C	Id.	76	2	1	2	5	2	9	13	29	3		3	7	
—	Insegnanti tecnico-pratici	193			2	32		1	41	99		2	3	13	
	<i>Commerciali e per geometri</i>	21.139	400	541	419	593	652	616	680	886	4.379	4.233	4.496	3.242	
A	Professori	18.371	379	527	355	481	569	487	575	727	3.959	3.735	4.019	2.558	
B	Id.	(d) 1.510	17	6	23	36	70	75	77	88	291	336	260	226	
C	Id.	1.169	3	6	35	71	12	54	25	66	120	149	207	421	
—	Insegnanti tecnico-pratici	89	1	2	1	5	1		3	5	9	13	12	37	
	<i>Per il turismo</i>	85	4	17	1	15		6	5	18		9	1	9	
A	Professori	75	3	16	1	14		5	4	17		7	1	7	
C	Id.	5				1				1		1		2	
—	Insegnanti tecnico-pratici	5	1	1				1	1			1			
	<i>Nautici ed aeronautici</i>	732	7	15	9	20	15	32	4	6	150	252	95	127	
A	Professori	616	3	12	9	20	9	20	4	6	116	196	96	126	
B	Id.	(d) 5		1			1	1				2			
—	Insegnanti tecnico-pratici	111	4	2			5	11			34	54		1	

(a) Di cui alla legge 10 ottobre 1957, n. 1036. — (b) Equiparate ai maestri elementari. — (c) Di cui agli artt. 20 e 21 del D.P.R. 4 marzo 1964, n. 292. — (d) Personale già appartenente a Scuole soppresse dell'istruzione secondaria di 1° grado.

Segue Tav. 29 — Insegnanti non di ruolo per amministrazione, tipo di istituto o scuola, ruolo della cattedra d'insegnamento, categoria, residenza, sesso e stato civile

Ruolo della cattedra d'insegnamento	TIPO DI ISTITUTO O SCUOLA E CATEGORIA	POSTI occupati	RESIDENZA, SESSO E STATO CIVILE											
			Nel Comune di Roma				In Comuni con popolazione di almeno 800.000 abitanti				In Comuni con popolazione inferiore a 800.000 abitanti			
			MASCHI		FEMMINE		MASCHI		FEMMINE		MASCHI		FEMMINE	
			Celibati (o vedovi senza prole)	Coniugati (o vedovi con prole)	Nubili (o vedove senza prole)	Coniugate (o vedove con prole)	Celibati (o vedovi senza prole)	Coniugati (o vedovi con prole)	Nubili (o vedove senza prole)	Coniugate (o vedove con prole)	Celibati (o vedovi senza prole)	Coniugati (o vedovi con prole)	Nubili (o vedove senza prole)	Coniugate (o vedove con prole)

Segue MINISTERO DELLA PUBBLICA ISTRUZIONE

	Istituti professionali	22.963	189	300	227	453	415	747	404	656	5.350	7.840	2.478	3.904
	<i>Per l'industria e l'artigianato e per le attività marine</i>	10.978	91	180	43	61	255	495	78	129	3.114	4.999	646	887
A	Professori	6.474	48	95	43	61	130	274	75	129	1.737	2.459	597	826
C	Id.	69	—	—	—	—	—	—	—	23	40	2	4	
—	Insegnanti tecnico-pratici	4.435	43	85	—	—	125	221	3	—	1.354	2.500	47	57
	<i>Per il commercio</i>	5.887	63	73	88	226	84	120	231	377	900	1.091	902	1.732
A	Professori	4.593	55	61	70	162	79	104	171	277	835	978	641	1.160
C	Id.	1.268	8	7	15	62	5	16	58	99	65	106	250	567
—	Insegnanti tecnico-pratici	26	—	5	3	2	—	—	2	1	—	7	1	5
	<i>Alberghieri</i>	1.025	2	5	7	7	27	67	29	60	183	289	156	193
A	Professori	742	2	4	7	6	18	31	26	49	139	174	130	156
C	Id.	68	—	—	—	1	—	1	3	7	2	—	21	33
—	Insegnanti tecnico-pratici	215	—	1	—	—	9	35	—	4	42	115	5	4
	<i>Per l'agricoltura</i>	3.018	8	17	3	8	24	32	14	19	940	1.212	338	403
A	Professori	1.688	5	6	1	6	19	13	10	12	642	614	179	181
C	Id.	15	—	—	—	—	—	—	—	1	2	5	7	
—	Insegnanti tecnico-pratici	1.315	3	11	2	2	5	19	4	7	297	596	154	215
	<i>Femminili</i>	2.034	25	25	86	151	24	27	52	71	209	246	431	687
A	Professori	1.333	25	22	58	106	23	20	32	55	207	242	214	329
C	Id.	149	—	—	8	16	—	3	9	11	2	1	36	63
—	Insegnanti tecnico-pratici	552	—	3	20	29	1	4	11	5	—	3	181	295
	<i>Per l'industria e l'artigianato per i ciechi «P. Colosima» - Napoli</i>	7	—	—	—	—	1	6	—	—	—	—	—	—
A	Professori	1	—	—	—	—	1	—	—	—	—	—	—	—
B	Id.	(a) 4	—	—	—	—	—	4	—	—	—	—	—	—
C	Id.	1	—	—	—	—	—	1	—	—	—	—	—	—
—	Insegnanti tecnico-pratici	1	—	—	—	—	—	1	—	—	—	—	—	—
	<i>Per l'industria e l'artigianato per ciechi - Firenze</i>	14	—	—	—	—	—	—	—	—	4	3	5	2
	<i>Scuola tecnica</i>													
B	Professori	2	—	—	—	—	—	—	—	—	1	1	—	—
—	Insegnanti tecnico-pratici	8	—	—	—	—	—	—	—	—	2	2	3	1
	<i>Scuola professionale femminile</i>													
C	Professori	4	—	—	—	—	—	—	—	—	1	—	2	1
	<i>Scuola nazionale professionale di massofisioterapia</i>													
A	Professori (b)	—	—	—	—	—	—	—	—	—	—	—	—	—
B	Id. (b)	—	—	—	—	—	—	—	—	—	—	—	—	—
C	Id. (b)	—	—	—	—	—	—	—	—	—	—	—	—	—

(a) Cfr. nota (d) a pagina precedente. — (b) Di cui alla legge 5 luglio 1961, n. 570.

Segue Tav. 29 — Insegnanti non di ruolo per amministrazione, tipo di istituto o scuola, ruolo della cattedra d'insegnamento, categoria, residenza, sesso e stato civile

Ruolo della cattedra d'insegnamento	TIPO DI ISTITUTO O SCUOLA E CATEGORIA	POSTI occupati	RESIDENZA, SESSO E STATO CIVILE											
			Nel Comune di Roma				In Comuni con popolazione di almeno 800.000 abitanti				In Comuni con popolazione inferiore a 800.000 abitanti			
			MASCHI		FEMMINE		MASCHI		FEMMINE		MASCHI		FEMMINE	
			Celibati (o vedovi senza prole)	Coniugati (o vedovi con prole)	Nubili (o vedove senza prole)	Coniugate (o vedove con prole)	Celibati (o vedovi senza prole)	Coniugati (o vedovi con prole)	Nubili (o vedove senza prole)	Coniugate (o vedove con prole)	Celibati (o vedovi senza prole)	Coniugati (o vedovi con prole)	Nubili (o vedove senza prole)	Coniugate (o vedove con prole)

Segue MINISTERO DELLA PUBBLICA ISTRUZIONE

	Amministrazione universitaria (Università ed Istituti d'istruzione superiore) (a)	3.372	53	71	43	38	224	263	110	90	671	1.327	334	148
—	Professori straordinari nominati dall'ex G. M. A. (D. L. L. 31 agosto 1945, n. 571, e D. L. 7 maggio 1948, n. 861)	2	—	—	—	—	—	—	—	—	—	2	—	—
—	Professori (Esterni) (b) { compresi in una terna di concorsi a cattedre universitarie o liberi docenti confermati o incaricati della direzione di un istituto	1.319	22	35	9	6	72	84	41	35	209	503	232	71
	liberi docenti	628	20	21	14	16	50	23	28	18	101	292	16	29
	cultori della materia	1.423	11	15	20	16	102	156	41	37	361	530	86	48
	Accademie di belle arti e Licei artistici . .	1.482	20	96	7	13	112	535	6	201	96	267	—	129
	Accademie di belle arti	96	—	3	—	1	2	55	3	11	3	15	—	3
I	Professori	23	—	1	—	—	9	—	3	1	8	—	—	1
III	Id.	73	—	2	—	1	2	46	3	8	2	7	—	2
	Licei artistici	1.386	20	93	7	12	110	480	3	190	93	252	—	126
III	Professori	1.326	10	93	7	12	95	480	3	190	58	252	—	126
A	Id.	60	10	—	—	—	15	—	—	—	35	—	—	—
	Conservatori di musica ed annesse Scuole medie	1.178	5	12	3	5	29	115	31	58	143	394	148	237
	Conservatori di musica													
I	Professori	12	—	—	—	—	—	1	—	1	—	9	1	—
II	Id.	358	1	2	—	—	15	32	13	16	36	105	41	97
III	Id.	607	4	10	1	1	13	74	8	14	80	261	49	92
	Scuole medie													
B	Professori	201	—	—	2	4	1	8	10	27	27	19	55	48
III	Accademia nazionale d'arte drammatica (Professori)	6	—	3	—	3	—	—	—	—	—	—	—	—
	Accademia nazionale di danza	14	2	1	—	11	—	—	—	—	—	—	—	—
II	Professori	12	2	—	—	10	—	—	—	—	—	—	—	—
III	Id.	2	—	1	—	1	—	—	—	—	—	—	—	—
	Istituti d'arte ed annesse Scuole medie . .	2.805	16	31	9	14	20	39	17	22	570	1.016	453	598
	Istituti d'arte													
III	Professori	1.586	12	14	3	4	7	25	13	14	353	618	209	314
—	Insegnanti d'arte applicata	659	2	14	1	4	12	13	3	4	135	306	97	69
	Scuole medie													
B	Professori	560	2	3	5	6	1	1	1	4	82	92	147	216
	TOTALE	210.212	2.695	3.160	2.679	4.373	5.289	6.429	5.407	8.714	44.001	41.371	33.557	52.537

(a) L'insegnamento in qualità di «incaricati interni», in applicazione dell'art. 21 della legge 18 marzo 1958, n. 311, e successive modificazioni, è svolto da 5.169 unità, di cui 837 insegnanti universitari. — (b) Di cui all'art. 21 della legge 18 marzo 1958, n. 311, all'art. 1 della legge 18 febbraio 1963, n. 377, ed all'art. 12 della legge 24 febbraio 1967, n. 62.

Tav. 30 — Insegnanti non di ruolo per retribuzione iniziale annua lorda, amministrazione, categoria e ruolo della cattedra d'insegnamento

RETRIBUZIONE INIZIALE ANNUA LORDA	Pubblica Istruzione														TOTALE									
	Difesa	ISTRUZIONE UNIVERSITARIA	ISTRUZIONE SECONDARIA (di 1° e 2° grado) ED ARTISTICA											Istruzione Elementare e Scuole Materne										
			Professori						Insegnanti							Totale								
			di ruolo A	di ruolo B	di ruolo C	di ruolo I	di ruolo II	di ruolo III	Totale	tecnico-pratici	d'arte applicata	Totale												
3.256.050	(a) 1	1.321	—	—	—	—	—	—	—	—	—	—	—	—	—	1.321	—	—	—	—	—	1.321		
2.844.450	—	628	—	—	—	—	—	—	—	—	—	—	—	—	—	—	—	—	—	—	—	628	—	628
2.506.350	—	—	—	—	—	35	—	—	—	—	—	35	—	—	—	—	—	—	—	—	—	35	—	35
2.256.450	—	—	—	—	—	—	—	—	—	—	—	—	—	372	—	—	—	—	—	—	—	372	—	372
1.786.050	(b) 16	1.423	—	—	—	—	—	—	—	3.598	—	—	81.298	—	—	—	—	—	—	—	—	81.298	—	82.737
1.528.900	—	—	—	—	—	—	—	—	—	—	—	—	96.662	—	—	—	—	—	—	—	—	96.662	—	96.662
1.212.750	—	—	—	—	2.830	—	—	—	—	—	—	2.830	10.170	—	659	10.829	13.659	14.814	—	—	—	28.473	—	28.473
TOTALE	17	3.372	77.700	96.662	2.830	35	372	3.598	181.197	659	10.829	192.026	14.814	210.212	210.229	210.212	210.229	210.212	210.229	210.212	210.229	210.212	210.229	

(a) Professore (Esterno) — docente confermato. — (b) Professori (Esterni) — cultori della materia.

Tav. 32 — Militari « di carriera » per amministrazione, residenza e stato civile (*)

AMMINISTRAZIONE	POSTI		RESIDENZA E STATO CIVILE						PERSONALE DISTACCATO
			Nel Comune di Roma		In Comuni con popolazione di almeno 800.000 abitanti		In Comuni con popolazione inferiore a 800.000 abitanti		
	In ruolo	Occupati	Celibi (o vedovi senza prole)	Coniugati (o vedovi con prole)	Celibi (o vedovi senza prole)	Coniugati (o vedovi con prole)	Celibi (o vedovi senza prole)	Coniugati (o vedovi con prole)	
Ministero della difesa (Aeronautica, Carabinieri, Esercito, Marina)	216.253	187.982	11.200	20.401	10.409	21.157	47.181	77.634	777
Ministero delle finanze (Corpo della guardia di finanza)	40.981	40.543	1.937	4.276	1.870	5.230	9.891	17.339	—
Ministero di grazia e giustizia (Corpo degli agenti di custodia degli Istituti di prevenzione e di pena)	12.912	12.612	201	1.181	254	1.581	2.634	6.751	—
Ministero dell'interno (Corpo delle guardie di pubblica sicurezza)	80.425	79.121	3.632	17.127	6.320	14.409	9.352	28.281	—
Ministero della marina mercantile (Capitanerie di porto)	469	431	12	56	2	45	66	250	18
TOTALE	351.040	320.689	16.982	43.041	18.865	42.422	69.124	130.255	795

(*) I militari « non di carriera », che si trovano in particolari posizioni (richiamati, in servizio di prima nomina, ecc.) comportanti la corresponsione di un trattamento economico, sono inclusi fra il « Personale non vincolato da un vero e proprio rapporto di impiego o di lavoro con lo Stato » (vedere Parte seconda).

Tav. 33 — Militari « di carriera » per amministrazione, categoria, posizione, residenza e stato civile

Provedimento di approvazione dell'organico	CATEGORIA E POSIZIONE	POSTI		RESIDENZA E STATO CIVILE						PERSONALE DISTACCATO
				Nel Comune di Roma		In Comuni con popolazione di almeno 800.000 abitanti		In Comuni con popolazione inferiore a 800.000 abitanti		
		In ruolo	Occupati	Celibi (o vedovi senza prole)	Coniugati (o vedovi con prole)	Celibi (o vedovi senza prole)	Coniugati (o vedovi con prole)	Celibi (o vedovi senza prole)	Coniugati (o vedovi con prole)	
MINISTERO DELLA DIFESA										
	Aeronautica	49.185	41.549	3.201	6.480	1.137	2.561	11.294	16.876	480
12-11-55, n. 1137 7-7-59, n. 479 16-8-62, n. 1303 26-1-63, n. 52 27-10-63, n. 1431 4-12-66, n. 1066 13-12-66, n. 1111	ruoli normali	4.575	4.098	187	1.496	178	345	384	(a) 1.508	125
12-11-55, n. 1137 27-10-63, n. 1431	Ufficiali in servizio permanente	515	299	1	51	—	16	12	(b) 219	10
1-6-61, n. 512	cappellani	25	24	7	—	2	—	15	—	—
	ruolo naviganti	500	288	7	54	—	18	16	(c) 193	6
	in servizio permanente	23.170	19.978	500	4.021	149	1.825	852	(d) 12.631	256
	ruolo specialisti	1.000	1.150	17	403	3	166	9	552	—
25-5-70, n. 363	in ferma volontaria ed in_rafferma	12.400	11.386	1.920	455	613	191	6.434	(e) 1.773	69
	ruolo speciale per mansioni d'ufficio	7.000	3.849	562	—	192	—	3.095	—	—
25-3-41, n. 472	Allievi ufficiali dell'Accademia - in ferma volontaria	—	(f) 477	—	—	—	—	477	—	—

(a) Di cui 119 unità in servizio all'estero. — (b) Di cui 10 unità in servizio all'estero. — (c) Di cui 3 unità in servizio all'estero. — (d) Di cui 201 unità in servizio all'estero. — (e) Di cui 58 unità in servizio all'estero. — (f) Di cui 125 « aspiranti » dell'ultimo corso.

Segue Tav. 33 — Militari « di carriera » per amministrazione, categoria, posizione, residenza e stato civile

Provvedimento di approvazione dell'organico	CATEGORIA E POSIZIONE	POSTI		RESIDENZA E STATO CIVILE						PERSONALE DISTACCATO
		In ruolo	Occupati	Nel Comune di Roma		In Comuni con popolazione di almeno 800.000 abitanti		In Comuni con popolazione inferiore a 800.000 abitanti		
				Celibi (o vedovi senza prole)	Coniugati (o vedovi con prole)	Celibi (o vedovi senza prole)	Coniugati (o vedovi con prole)	Celibi (o vedovi senza prole)	Coniugati (o vedovi con prole)	
Segue MINISTERO DELLA DIFESA										
	Carabinieri	80.496	78.271	4.961	7.785	3.914	8.392	12.731	40.488	230
16-11-62, n. 1622 26-5-69, n. 260	Ufficiali in servizio permanente	1.496	1.654	67	429	31	257	148	722	—
	Sottufficiali { in servizio permanente - ruolo normale	18.213	14.532	382	1.596	334	1.438	1.307	9.475	29
	{ in servizio continuativo, in ferma volontaria ed in rafferma									
	{ in servizio permanente - ruolo speciale per mansioni di ufficio									
11-2-70, n. 56	Appuntati, carabinieri ed allievi carabinieri - in servizio continuativo, in ferma volontaria ed in rafferma	600	601	3	114	2	177	16	289	—
		60.187	58.659	4.468	5.618	3.334	6.323	10.335	28.581	190
	Esercito	61.328	49.470	2.459	4.571	5.140	9.711	13.971	13.618	67
16-11-62, n. 1622 13-12-66, n. 1111	Ufficiali in servizio permanente	11.086	11.250	77	1.342	443	1.971	1.680	5.737	27
	{ ruolo speciale	3.715	2.076	32	176	56	292	233	1.287	—
1-6-61, n. 512	{ cappellani	127	124	20	—	15	—	89	—	—
	Sottufficiali { in servizio permanente	20.500	16.392	183	2.467	681	6.570	540	5.951	38
	{ in ferma volontaria ed in rafferma									
10-6-64, n. 447	Caporali maggiori caporali e soldati - in ferma volontaria ed in rafferma	1.900	2.221	57	586	30	878	27	643	—
9-7-36, n. 1546	Allievi ufficiali dell'Accademia - in ferma volontaria	7.000	4.976	750	—	1.980	—	2.246	—	2
		17.000	11.929	1.340	—	1.935	—	8.654	—	—
	Marina	25.244	18.562	579	1.565	218	493	9.055	6.652	—
12-11-55, n. 1137 14-11-62, n. 1591 18-2-63, n. 165 13-12-66, n. 1111 9-10-67, n. 913 24-1-69, n. 1	Ufficiali in servizio permanente	2.815	2.722	57	597	17	107	569	1.375	—
	{ ruoli normali	648	573	10	59	4	19	60	421	—
14-11-62, n. 1591 18-2-63, n. 165	{ ruoli speciali									
1-6-61, n. 512	{ cappellani									
	Sottufficiali { in servizio permanente	8.000	6.583	164	770	46	308	858	4.437	—
	{ in ferma volontaria ed in rafferma									
10-6-64, n. 447	Sottocapi, comuni di 1ª classe e comuni - in ferma volontaria ed in rafferma	500	500	9	121	2	53	6	309	—
		5.100	4.369	285	18	110	6	3.840	110	—
11-3-53, n. 412 28-5-64, n. 670	Allievi ufficiali dell'Accademia - in ferma volontaria	8.159	3.541	51	—	39	—	3.451	—	—
14-3-68, n. 273	Accademia di sanità inter'orze (Allievi ufficiali dell'Accademia - in ferma volontaria ed in rafferma)	—	(a) 253	—	—	—	—	253	—	—
		—	130	—	—	—	—	130	—	—
	TOTALE	216.253	187.982	11.200	20.401	10.409	21.157	47.181	77.634	771

MINISTERO DELLE FINANZE

	Corpo della guardia di finanza	40.981	40.543	1.937	4.276	1.870	5.230	9.891	17.339	—
18-2-63, n. 87 10-7-69, n. 375	Ufficiali in servizio permanente	1.213	1.208	126	203	31	147	202	499	—
	{ ruolo ordinario	7	7	—	2	—	1	—	4	—
5-8-62, n. 1209	{ ruolo speciale transitorio									
1-6-61, n. 512	{ cappellani									
	Sottufficiali { in servizio permanente - ruolo normale	9.950	8.389	152	912	152	1.159	1.346	4.668	—
18-2-63, n. 87 18-3-68, n. 249	{ in servizio continuativo, in ferma volontaria ed in rafferma									
29-5-67, n. 380	{ in servizio permanente - ruolo speciale per mansioni di ufficio									
	Appuntati, finanziari ed allievi finanziari - in servizio continuativo, in ferma volontaria ed in rafferma	380	365	3	72	7	97	3	183	—
18-2-63, n. 87 18-3-68, n. 249		29.370	29.219	1.002	2.980	1.520	3.770	8.045	11.902	—
4-10-35, n. 1961	Allievi ufficiali dell'Accademia - in ferma volontaria	—	67	67	—	—	—	—	—	—

(a) Di cui 67 « aspiranti » del terzo anno.

Segue Tav. 33 — Militari « di carriera » per amministrazione, categoria, posizione, residenza e stato civile

Provvedimento di approvazione dell'organico	CATEGORIA E POSIZIONE	POSTI		RESIDENZA E STATO CIVILE						PERSONALE DISTACCATO
		In ruolo	Occupati	Nel Comune di Roma		In Comuni con popolazione di almeno 800.000 abitanti		In Comuni con popolazione inferiore a 800.000 abitanti		
				Celibi (o vedovi senza prole)	Coniugati (o vedovi con prole)	Celibi (o vedovi senza prole)	Coniugati (o vedovi con prole)	Celibi (o vedovi senza prole)	Coniugati (o vedovi con prole)	

Segue MINISTERO DELLE FINANZE

22-12-60, n. 1600 2-4-68, n. 408	Personale del ruolo dell'ex G. M. A. di Trieste (ruolo transitorio)	ufficiali	7	7	—	3	—	1	—	3
		sottufficiali	30	30	1	2	—	4	1	22
		appuntati e finanziari	11	11	—	—	—	—	1	10
		TOTALE	40.981	40.543	1.937	4.276	1.870	5.230	9.891	17.339

MINISTERO DI GRAZIA E GIUSTIZIA

5-3-63, n. 284	Corpo degli agenti di custodia degli Istituti di prevenzione e di pena	Ufficiali in servizio permanente	12.912	12.612	291	1.181	264	1.581	2.634	6.751
		Sottufficiali { in servizio permanente	25	21	1	4	—	3	5	8
3-11-63, n. 1543 18-3-68, n. 249	Sottufficiali { in servizio continuativo, in ferma volontaria ed in rafferma	Appuntati e guardie - in servizio continuativo, in ferma volontaria ed in rafferma	1.487	1.208	2	137	5	77	37	950
		Appuntati e guardie - in servizio continuativo, in ferma volontaria ed in rafferma	250	250	7	46	6	48	15	128
		TOTALE	11.400	11.133	191	994	253	1.453	2.577	5.665
		TOTALE	12.912	12.612	201	1.181	264	1.581	2.634	6.751

MINISTERO DELL'INTERNO

13-12-65, n. 1366	Corpo delle guardie di pubblica sicurezza	Ufficiali in servizio permanente	80.425	79.121	3.632	17.127	6.320	14.409	9.352	28.281
		Ufficiali in servizio permanente	1.210	944	32	173	17	162	57	503
7-3-35, n. 296 13-10-61, n. 1163 5-6-65, n. 707 13-12-65, n. 1366	Ufficiali in servizio permanente	maestro - direttore della banda	1	1	—	1	—	—	—	—
		cappellani	20	20	6	—	4	—	10	—
7-2-68, n. 75		medici	80	59	2	22	—	8	—	27
20-12-66, n. 1116 18-3-68, n. 249	Sottufficiali { in servizio permanente	Appuntati, guardie ed allievi guardie - in servizio continuativo, in ferma volontaria ed in rafferma	17.325	11.322	133	2.566	70	2.076	75	6.402
		Appuntati, guardie ed allievi guardie - in servizio continuativo, in ferma volontaria ed in rafferma	2.296	2.296	53	475	73	273	81	1.341
9-6-64, n. 405		Allievi ufficiali dell'Accademia - in ferma volontaria	61.125	62.927	3.324	13.604	6.156	11.741	9.129	18.973
72-12-60, n. 1600 2-4-68, n. 408	Personale del ruolo dell'ex G. M. A. di Trieste (ruolo transitorio)	ufficiali	—	82	82	—	—	—	—	—
		sottufficiali	70	(a) 324	—	83	—	31	—	210
		appuntati e guardie	295	(b) 756	—	138	—	80	—	538
			299	(c) 390	—	65	—	38	—	237
		TOTALE	80.425	79.121	3.632	17.127	6.320	14.409	9.352	28.281

MINISTERO DELLA MARINA MERCANTILE

1-10-69, n. 697	Capitaneria di porto	Ufficiali in servizio permanente	469	431	12	56	2	45	66	250
		Ufficiali in servizio permanente	350	339	9	44	2	37	56	191
		Ufficiali in servizio permanente	119	92	3	12	—	8	10	59
		TOTALE	469	431	12	56	2	45	96	250

(a) L'organico relativo a 254 unità non è segnalato in quanto per le stesse sono lasciati vacanti altrettanti posti nel grado di sottotenente del ruolo ordinario degli ufficiali in servizio permanente (art. 8 - quarto comma - della legge 2 aprile 1968, n. 408). — (b) L'organico relativo a 461 unità non è segnalato in quanto per le stesse sono lasciati vacanti altrettanti posti nel grado di guardia del ruolo del personale in ferma volontaria ed in rafferma (art. 12 - quarto comma - della legge 2 aprile 1968, n. 408). — (c) L'organico relativo a 91 unità non è segnalato in quanto per le stesse sono lasciati vacanti altrettanti posti nel grado di guardia del ruolo del personale in ferma volontaria ed in rafferma (art. 12 - quarto comma - della legge 2 aprile 1968, n. 408).

Tav. 34 — Militari « di carriera » per stipendio iniziale annuo lordo, posizione, grado, amministrazione e categoria

STIPENDIO INIZIALE ANNUO LORDO	POSIZIONE E GRADO	Ministero della difesa					Ministero delle finanze — Corpo della guardia di finanza	Ministero di grazia e giustizia — Corpo degli agenti di custodia degli Istituti di prevenzione e di pena	Ministero dell'interno — Corpo delle guardie di pubblica sicurezza	Ministero della marina mercantile — Capitanerie di porto	TOTALE
		Aeronautica	Carabinieri	Esercito	Marina	Totale					
U F F I C I A L I (in servizio permanente)											
6.027.000	Generale di Corpo d'armata ed equiparato	13	—	46	30	89	—	—	—	—	89
5.453.700	Generale di Divisione ed equiparato	44	9	79	34	166	4	—	4	2	176
4.520.250	Generale di Brigata ed equiparato	208	30	352	155	755	12	—	32	19	818
3.675.000	Colonnello ed equiparato	577	179	1.779	340	2.875	76	—	127	44	3.122
3.087.000	Tenente colonnello ed equiparato	876	285	3.219	549	4.929	140	—	195	90	5.354
2.535.750	Maggiore ed equiparato	425	148	1.499	340	2.412	177	1	464	62	3.116
2.094.750	Capitano ed equiparato	1.189	667	3.686	868	6.410	413	4	312	123	7.257
1.837.500	Tenente ed equiparato	693	245	1.968	774	3.680	286	5	107	69	4.147
1.286.250	Sottotenente ed equiparato	396	91	812	225	1.525	127	11	107	17	1.787
	TOTALE	4.421	1.654	13.450	3.316	22.841	1.235	21	1.348	431	25.876
S O T T U F F I C I A L I											
	In servizio permanente	21.416	15.133	18.613	7.033	62.245	8.784	1.208	12.078	—	84.315
1.800.750	Aiutante di battaglia; maresciallo maggiore ed equiparato con la qualifica di «aiutante» o di «scelto»	15	123	40	—	178	7	—	—	—	185
1.602.300	Maresciallo maggiore ed equiparato	6.370	3.350	6.831	1.833	18.384	1.596	110	2.105	—	22.195
1.433.250	Maresciallo capo ed equiparato	4.644	3.193	3.202	1.173	12.212	1.443	237	2.846	—	16.738
1.234.800	Maresciallo ordinario ed equiparato	4.236	2.728	2.420	1.250	10.634	1.712	65	1.745	—	14.206
1.124.650	Sergente maggiore ed equiparato	6.101	5.739	6.120	2.827	20.787	4.025	796	5.382	—	30.991
	In servizio continuativo, in ferma volontaria ed in rafferma	11.386	2.825	4.976	4.369	23.556	1.227	250	2.296	—	27.329
1.124.650	Sergente maggiore ed equiparato	—	—	—	41	41	—	—	—	—	41
977.550	Vice brigadiere	—	2.825	—	—	2.825	1.227	250	2.296	—	6.599
918.750	Sergente con quattro anni di grado	4.578	—	—	4.323	8.906	—	—	—	—	8.906
771.750	Sergente	6.808	—	4.976	—	11.784	—	—	—	—	11.784
	TOTALE	32.802	17.958	23.589	11.452	85.801	10.011	1.458	14.374	—	111.644
G R A D U A T I E T R U P P A (in servizio continuativo, in ferma volontaria ed in rafferma)											
1.102.500	Appuntato	—	27.587	—	—	27.587	9.762	4.048	31.786	—	73.183
1.014.300	Carabiniere in servizio continuativo ed equiparato	—	11.921	—	—	11.921	9.134	3.373	12.484	—	36.912
911.400	Carabiniere rafferma ed equiparato	—	10.872	—	—	10.872	7.171	2.525	8.891	—	29.459
845.250	Carabiniere in ferma volontaria ed equiparato	—	6.230	—	—	6.230	3.133	1.187	9.095	—	29.459
65.700	Allievo carabiniere ed equiparato	—	2.049	—	—	2.049	30	—	1.061	—	3.110
—	Caporale maggiore, caporale, soldato ed equiparati (a)	3.849	—	11.929	3.541	19.319	—	—	—	—	31.449
	Allievi ufficiali dell'Accademia:										
1.602.300	del 3° anno (Aspiranti) (b)	125	—	—	—	125	—	—	—	—	125
1.286.250	del 1° e 2° anno	—	—	—	67	67	—	—	—	—	134
1.124.650	del 1° e 2° anno	—	—	—	—	—	(c) 9	—	—	—	9
422.625	del 1° e 2° anno	352	—	(d) 632	186	1.170	58	—	82	—	1.442
	TOTALE	4.326	58.659	12.561	3.794	79.340	29.297	11.133	63.399	—	183.169
	TOTALE GENERALE	41.549	78.271	49.600	18.582	187.982	40.543	12.612	79.121	431	320.689

(a) Percepiscono le paghe giornaliere di cui alle tabelle annesse alla legge 12 aprile 1962, n. 183. — (b) Compresi gli allievi ufficiali del 4°, 5° e 6° anno dell'Accademia di sanità interforze. — (c) Unità provenienti dai sottufficiali cui compete il trattamento economico del grado rivestito all'atto dell'ammissione in accademia. — (d) Compresi 130 allievi ufficiali dell'Accademia di sanità interforze.

Tav. 35 — Operai di ruolo per amministrazione, residenza, sesso e stato civile

AMMINISTRAZIONE	POSTI		RESIDENZA, SESSO E STATO CIVILE												PERSONALE DISTACCATO (comandato)	
			Nel Comune di Roma				In Comuni con popolazione di almeno 800.000 abitanti				In Comuni con popolazione inferiore a 600.000 abitanti					
	In ruolo	Occupati	MASCHI		FEMMINE		MASCHI		FEMMINE		MASCHI		FEMMINE			
			Celibi (o vedovi senza prole)	Coniugati (o vedovi con prole)	Nubili (o vedove senza prole)	Coniugate (o vedove con prole)	Celibi (o vedovi senza prole)	Coniugati (o vedovi con prole)	Nubili (o vedove senza prole)	Coniugate (o vedove con prole)	Celibi (o vedovi senza prole)	Coniugati (o vedovi con prole)	Nubili (o vedove senza prole)	Coniugate (o vedove con prole)		
Presidenza del Consiglio dei ministri	—	—	—	—	—	—	—	—	—	—	—	—	—	—	—	—
Ministero degli affari esteri	130	113	16	87	1	5	—	—	—	—	—	—	4	—	—	—
Ministero dell'agricoltura e delle foreste	2.277	1.674	41	179	18	15	5	22	1	—	106	1.249	9	29	—	60
Ministero del bilancio e della programmazione economica	—	—	—	—	—	—	—	—	—	—	—	—	—	—	—	—
Ministero del commercio con l'estero	—	—	—	—	—	—	—	—	—	—	—	—	—	—	—	—
Ministero della difesa	47.959	42.513	1.375	4.198	255	168	582	3.634	252	249	3.830	26.512	784	664	—	30
Ministero delle finanze	479	214	6	116	—	6	1	14	1	—	4	64	—	2	—	—
Ministero di grazia e giustizia	1.498	1.058	17	130	13	41	7	78	5	42	26	490	1	208	—	—
Ministero dell'industria, del commercio e dell'artigianato	35	32	3	23	—	—	—	3	—	—	—	3	—	—	—	—
Ministero dell'interno	537	479	20	253	6	20	—	24	—	1	7	134	3	11	—	3
Ministero dei lavori pubblici	2.233	1.967	47	381	9	32	14	231	—	1	102	1.133	3	14	—	5
Ministero del lavoro e della previdenza sociale	—	—	—	—	—	—	—	—	—	—	—	—	—	—	—	—
Ministero della marina mercantile	174	125	10	58	—	—	—	11	—	—	1	45	—	—	—	1
Ministero delle partecipazioni statali	14	28	2	25	—	—	—	—	—	—	—	—	—	—	—	—
Ministero delle poste e delle telecomunicazioni (a)	—	—	—	—	—	—	—	—	—	—	—	—	—	—	—	—
Ministero della pubblica istruzione	2.308	1.177	54	304	20	33	19	280	2	11	17	409	11	17	—	—
Ministero della sanità	100	97	11	64	—	5	—	2	—	—	3	10	2	—	—	—
Ministero del tesoro	453	345	25	257	—	9	1	14	—	—	1	27	—	—	—	—
Ministero dei trasporti e dell'aviazione civile	552	431	20	249	4	1	4	41	—	—	19	90	2	1	—	3
Ministero del turismo e dello spettacolo	1	1	—	1	—	—	—	—	—	—	—	—	—	—	—	—
TOTALE	58.750	50.254	1.648	6.336	326	335	633	4.354	271	304	4.116	30.170	815	946	—	102

(a) Vedere, nella Sez. II (Personale delle aziende autonome) della Parte prima della presente pubblicazione, la « Amministrazione delle poste e delle telecomunicazioni » e la « Azienda di Stato per i servizi telefonici » costituenti, nel loro insieme, il Ministero delle poste e delle telecomunicazioni (pag. 109 e seguenti).

Tav. 36 — Operai di ruolo per amministrazione, servizio, residenza, sesso e stato civile

Provvedimento di approvazione dell'organico	AMMINISTRAZIONE E SERVIZIO	POSTI		RESIDENZA, SESSO E STATO CIVILE												PERSONALE DISTACCATO (comando)	
		In ruolo	Occupati	Nel Comune di Roma				In Comuni con popolazione di almeno 800.000 abitanti				In Comuni con popolazione inferiore a 800.000 abitanti					
				MASCHI		FEMMINE		MASCHI		FEMMINE		MASCHI		FEMMINE			
				Celibi senza prole (o vedovi senza prole)	Coniugati (o vedovi con prole)	Nubili (o vedove senza prole)	Coniugate (o vedove con prole)	Celibi senza prole (o vedovi senza prole)	Coniugati (o vedovi con prole)	Nubili (o vedove senza prole)	Coniugate (o vedove con prole)	Celibi senza prole (o vedovi senza prole)	Coniugati (o vedovi con prole)	Nubili (o vedove senza prole)	Coniugate (o vedove con prole)		
	Presidenza del Consiglio dei ministri	—	—	—	—	—	—	—	—	—	—	—	—	—	—	—	—
	Ministero degli affari esteri	130	113	16	87	1	5	—	—	—	—	—	—	4	—	—	—
(a)	Tipografia	77	71	11	57	—	3	—	—	—	—	—	—	—	—	—	—
	Ufficio economato	48	38	5	30	1	2	—	—	—	—	—	—	—	—	—	—
	Istituto agronomico per l'oltremare di Firenze	5	4	—	—	—	—	—	—	—	—	—	—	4	—	—	—
	Ministero dell'agricoltura e delle foreste	2.277	1.674	41	179	18	15	5	22	1	—	106	1.249	9	29	60	
3-8-69 (*) 24-5-70, n. 336 D.M. 14-11-70 (b)	Amministrazione centrale e periferica	260	165	14	58	1	4	3	5	1	—	16	63	—	—	13	
(a)	Corpo forestale dello Stato	1.709	(c)1.462	20	116	16	11	2	17	—	—	87	1.155	9	29	47	
22-9-61 (*) 6-3-68, n. 219	Direzione generale della bonifica e della colonizzazione	58	41	7	5	1	—	—	—	—	—	—	28	—	—	—	
15-12-61, n. 1304 6-3-68, n. 219	Istituti d'incremento ippico	250	6	—	—	—	—	—	—	—	—	3	3	—	—	—	
	Ministero del bilancio e della programmazione economica	—	—	—	—	—	—	—	—	—	—	—	—	—	—	—	
	Ministero del commercio con l'estero	—	—	—	—	—	—	—	—	—	—	—	—	—	—	—	
	Ministero della difesa	47.959	42.513	1.375	4.198	255	168	582	3.634	262	249	3.830	26.512	784	664	30	
5-1-71 (**)	Amministrazione centrale e periferica	33.408	28.577	1.098	2.956	170	65	450	2.257	185	164	2.879	17.585	339	429	10	
	ruolo delle lavorazioni																
	ruolo dei servizi generali	14.551	13.936	277	1.242	85	103	132	1.377	77	85	951	8.927	445	235	20	
	Ministero delle finanze	479	214	6	116	—	6	1	14	1	—	4	64	—	2	—	
1-6-71 (***)	Amministrazione centrale (Officina per la manutenzione del Palazzo delle finanze)	40	28	1	26	—	1	—	—	—	—	—	—	—	—	—	
	Amministrazione periferica delle tasse e imposte indirette sugli affari	130	75	3	31	—	—	1	7	—	—	4	29	—	—	—	
	Amministrazione periferica del demanio	164	20	—	—	—	—	—	1	1	—	—	17	—	1	—	
	Amministrazione periferica delle dogane e imposte indirette	3	1	—	—	—	—	—	—	—	—	—	—	—	1	—	
	Uffici tecnici delle imposte di fabbricazione	40	26	2	24	—	—	—	—	—	—	—	—	—	—	—	
1-6-71 (***) 24-5-70, n. 336	Amministrazione periferica del catasto e dei servizi tecnici erariali	7	5	—	2	—	2	—	—	—	—	—	1	—	—	—	
1-6-71 (***)	Corpo della guardia di finanza	95	59	—	33	—	3	—	6	—	—	—	17	—	—	—	
31-3-71, n. 275	Ministero di grazia e giustizia (Istituti di prevenzione e di pena)	1.498	1.058	17	130	13	41	7	78	5	42	26	490	1	208	—	
	Ministero dell'industria, del commercio e dell'artigianato	35	32	3	23	—	—	—	3	—	—	—	3	—	—	—	
16-9-61 (*)	Amministrazione centrale	2	2	—	2	—	—	—	—	—	—	—	—	—	—	—	
26-1-58, n. 413	Corpo delle miniere	26	24	—	18	—	—	—	3	—	—	—	3	—	—	—	
24-7-31, n. 1232	Amministrazione metrica	7	6	3	3	—	—	—	—	—	—	—	—	—	—	—	

(*) Decreto del Presidente della Repubblica adottato in applicazione della legge 5 marzo 1961, n. 90.

(**) Decreto ministeriale emanato in applicazione dell'art. 4 del D.P.R. 18 novembre 1965, n. 1480.

(***) Decreto ministeriale emanato in applicazione dell'art. 2 del D.P.R. 28 dicembre 1970, n. 1078.

(a) Il decreto ministeriale emanato in applicazione dell'art. 2 del D.P.R. 28 dicembre 1970, n. 1078, è in corso di perfezionamento. — (b) Decreto ministeriale emanato in applicazione dell'articolo 68 - terzo comma - della legge costituzionale 31 gennaio 1963, n. 1. — (c) Di cui 675 unità utilizzate presso l'Azienda di Stato per le foreste demaniali.

Segue Tav. 36 — Operai di ruolo per amministrazione, servizio, residenza, sesso e stato civile

Provvedimento di approvazione dell'organico	AMMINISTRAZIONE E SERVIZIO	RESIDENZA, SESSO E STATO CIVILE														PERSONALE DISCAGGATO (comuni)
		POSTI		Nel Comune di Roma				In Comuni con popolazione di almeno 800.000 abitanti				In Comuni con popolazione inferiore a 800.000 abitanti				
		In ruolo	Occupati	MASCHI		FEMMINE		MASCHI		FEMMINE		MASCHI		FEMMINE		
				Celibati (o vedovi senza prole)	Coniugati (o vedovi con prole)	Nubili (o vedove senza prole)	Coniugate (o vedove con prole)	Celibati (o vedovi senza prole)	Coniugati (o vedovi con prole)	Nubili (o vedove senza prole)	Coniugate (o vedove con prole)	Celibati (o vedovi senza prole)	Coniugati (o vedovi con prole)	Nubili (o vedove senza prole)	Coniugate (o vedove con prole)	
	Ministero dell'interno	537	479	20	253	6	20	—	24	—	1	7	134	3	11	
	Amministrazione civile	276	25	16	156	4	16	—	20	—	1	3	27	—	7	
	Archivi di Stato (ruolo transitorio) . . .	12	12	—	2	—	2	—	—	—	—	2	5	—	1	
(c)	Amministrazione della pubblica sicurezza	125	114	3	59	2	2	—	—	—	—	2	46	—	—	
				Scuole tecniche di Polizia	1	7	—	—	—	—	2	—	—	—	3	—
	Magazzini V.E.C.A.	15	13	—	—	—	—	—	—	—	—	—	—	—	—	
	Amministrazione attività assistenziali italiane ed internazionali	109	90	—	29	—	—	—	2	—	—	—	53	3	3	
6-8-67, n. 698 (a)	Ministero dei lavori pubblici (Amministrazione centrale)	2.233	1.967	47	381	9	32	14	231	—	1	102	1.133	3	14	
	Ministero del lavoro e della previdenza sociale	—	—	—	—	—	—	—	—	—	—	—	—	—	—	
1-1-65 (*)	Ministero della marina mercantile (Amministrazione centrale e periferica)	174	125	10	58	—	—	—	11	—	—	1	45	—	—	
	Ministero delle partecipazioni statali . . .	14	28	2	26	—	—	—	—	—	—	—	—	—	—	
31-3-71, n. 282	Amministrazione centrale	14	14	1	13	—	—	—	—	—	—	—	—	—	—	
				ruolo ordinario	1	13	—	—	—	—	—	—	—	—	—	—
	ruolo transitorio (servizio automezzi)	—	(b) 14	1	13	—	—	—	—	—	—	—	—	—	—	
	Ministero delle poste e delle telecomunicazioni (c)	—	—	—	—	—	—	—	—	—	—	—	—	—	—	
	Ministero della pubblica istruzione	2.308	1.177	54	304	20	33	19	280	2	11	17	409	11	17	
31-3-71, n. 283	Amministrazione centrale ed amministrazione scolastica periferica	23	9	—	—	—	—	—	2	—	—	—	7	—	—	
(c)	Amministrazione universitaria	900	207	—	19	—	—	—	80	1	4	—	100	—	3	
31-3-71, n. 283	Istituto di patologia del libro e dei laboratori di restauro	35	13	2	7	—	3	—	—	—	—	—	1	—	—	
				Amministrazione delle antichità e belle arti	1.350	948	52	278	20	30	19	198	1	7	17	301
	Ministero della sanità	100	97	11	64	—	5	—	2	—	—	3	10	2	—	
20-5-64, n. 402 24-5-70, n. 336	Servizi centrali e periferici	79	77	9	46	—	5	—	2	—	—	3	10	2	—	
23-9-61, n. 1668				Istituto superiore di sanità	21	20	2	18	—	—	—	—	—	—	—	—

(*) Decreto del Presidente della Repubblica adottato in applicazione della legge 5 marzo 1961, n. 90.

(c) Cfr. corrispondente nota a pagina precedente. — (b) L'organico relativo a dette unità non è segnalato in quanto per le stesse sono lasciati vacanti altrettanti posti nel ruolo degli operai civili (personale addetto al servizio degli automezzi) della carriera ausiliaria (art. 11 del D.P.R. 31 marzo 1971, n. 282). — (c) Cfr. nota (a) a pag. 96.

Segue Tav. 36 — Operai di ruolo per amministrazione, servizio, residenza, sesso e stato civile

Provvedimento di approvazione dell'organico	AMMINISTRAZIONE E SERVIZIO	RESIDENZA, SESSO E STATO CIVILE												PERSONALE DISTACCATO (comandato)		
		POSTI		Nel Comune di Roma				In Comuni con popolazione di almeno 800.000 abitanti				In Comuni con popolazione inferiore a 800.000 abitanti				
		In ruolo	Occupati	MASCHI		FEMMINE		MASCHI		FEMMINE		MASCHI			FEMMINE	
				Celibi (o vedovi senza prole)	Coniugati (o vedovi con prole)	Nubili (o vedove senza prole)	Coniugate (o vedove con prole)	Celibi (o vedovi senza prole)	Coniugati (o vedovi con prole)	Nubili (o vedove senza prole)	Coniugate (o vedove con prole)	Celibi (o vedovi senza prole)	Coniugati (o vedovi con prole)		Nubili (o vedove senza prole)	Coniugate (o vedove con prole)
	Ministero del tesoro	453	345	26	267	—	9	1	14	—	—	1	27	—	—	—
25-9-61 (*)	Amministrazione centrale	7	—	—	—	—	—	—	—	—	—	—	—	—	—	—
(a)	Ragioneria generale dello Stato	9	8	1	7	—	—	—	—	—	—	—	—	—	—	—
18-3-68, n. 309	Direzione generale del tesoro (La Zecca)	280	217	22	190	—	5	—	—	—	—	—	—	—	—	—
18-3-68, n. 379	Direzione generale delle pensioni di guerra	17	12	—	12	—	—	—	—	—	—	—	—	—	—	—
(a)	Provveditorato generale dello Stato . . .	140	108	3	58	—	4	1	14	—	—	1	27	—	—	—
	Ministero dei trasporti e dell'aviazione civile	552	431	20	249	4	1	4	41	—	—	19	90	2	1	3
(a)	Direzione generale della motorizzazione civile e dei trasporti in concessione . .	152	135	4	50	—	—	3	21	—	—	13	44	1	—	1
31-3-71, n. 278	Direzione generale dell'aviazione civile .	400	295	16	199	4	1	1	20	—	—	6	46	1	1	2
22-9-61 (*)	Ministero del turismo e dello spettacolo (Amministrazione centrale)	1	1	—	1	—	—	—	—	—	—	—	—	—	—	—

(*) Decreto del Presidente della Repubblica adottato in applicazione della legge 5 marzo 1961, n. 90. — (a) Cfr. corrispondente nota a pag. 97.

Tav. 37 — Operai di ruolo per paga iniziale annua lorda ed amministrazione

PAGA INIZIALE ANNUA LORDA	Presidenza del Consiglio dei ministri	Ministero degli affari esteri	Ministero dell'agricoltura e delle foreste	Ministero del bilancio e della programmazione economica	Ministero del commercio con l'estero	Ministero della difesa	Ministero delle finanze	Ministero di grazia e giustizia	Ministero dell'industria, del commercio e dell'artigianato	Ministero dell'interno	Ministero dei lavori pubblici	Ministero del lavoro e della previdenza sociale	Ministero della marina mercantile	Ministero delle partecipazioni statali	Ministero della pubblica istruzione	Ministero della sanità	Ministero del tesoro	Ministero dei trasporti e dell'aviazione civile	Ministero del turismo e dello spettacolo	TOTALE
1.600.500	—	—	—	—	—	3	—	—	—	—	222	—	—	—	—	—	—	—	—	225
1.543.500	—	14	158	—	—	2.271	5	21	6	—	59	—	1	1	65	—	15	28	—	2.644
1.396.500	—	20	338	—	—	14.558	16	80	6	85	272	—	19	—	231	25	78	106	1	15.835
1.271.550	—	3	690	—	—	13.894	23	115	9	128	597	—	42	7	279	29	76	69	—	15.961
1.212.750	—	25	68	—	—	1.348	26	11	11	1	26	—	7	1	43	—	9	100	—	1.676
1.124.550	—	5	267	—	—	6.031	31	—	—	200	602	—	10	—	343	35	50	44	—	7.618
1.073.100	—	15	44	—	—	920	35	43	—	—	32	—	16	6	78	5	9	45	—	1.248
977.550	—	2	24	—	—	1.708	57	751	—	28	157	—	8	12	90	2	70	23	—	2.932
946.150	—	17	42	—	—	1.022	—	30	—	11	—	—	14	1	37	1	28	11	—	1.214
845.250	—	12	43	—	—	758	21	7	—	26	—	—	8	—	11	—	10	5	—	901
735.000	—	—	—	—	—	—	—	—	—	—	—	—	—	—	—	—	—	—	—	—
TOTALE	—	113	1.674	—	—	42.513	214	1.058	32	479	1.967	—	125	28	1.177	97	345	431	1	50.254

Tav. 38 — Personale con ordinamento particolare per amministrazione, residenza, sesso e stato civile

AMMINISTRAZIONE	POSTI occupati	RESIDENZA, SESSO E STATO CIVILE												PERSONALE DISTACCATO (Contabile)
		Nel Comune di Roma				In Comuni con popolazione di almeno 800.000 abitanti				In Comuni con popolazione inferiore a 800.000 abitanti				
		MASCHI		FEMMINE		MASCHI		FEMMINE		MASCHI		FEMMINE		
		Celibi (o vedovi senza prole)	Coniugati (o vedovi con prole)	Nubili (o vedove senza prole)	Coniugate (o vedove con prole)	Celibi (o vedovi senza prole)	Coniugati (o vedovi con prole)	Nubili (o vedove senza prole)	Coniugate (o vedove con prole)	Celibi (o vedovi senza prole)	Coniugati (o vedovi con prole)	Nubili (o vedove senza prole)	Coniugate (o vedove con prole)	
Presidenza del Consiglio dei ministri	66	—	—	1	1	—	—	—	—	8	38	5	13	
Ministero degli affari esteri	107	—	1	2	2	—	—	—	—	1	73	9	19	
Ministero dell'agricoltura e delle foreste	4.717	139	174	—	—	17	93	—	—	845	3.447	—	2	
Ministero del bilancio e della programmazione economica	—	—	—	—	—	—	—	—	—	—	—	—	—	
Ministero del commercio con l'estero	—	—	—	—	—	—	—	—	—	—	—	—	—	
Ministero della difesa	41	—	—	—	—	—	—	—	—	2	39	—	—	
Ministero delle finanze	5.018	17	52	82	226	175	284	231	581	217	858	848	1.407	
Ministero di grazia e giustizia	2.951	22	200	8	12	79	212	25	28	475	1.755	65	70	
Ministero dell'industria, del commercio e dell'artigianato	33	1	1	—	—	—	—	—	—	5	17	2	7	
Ministero dell'interno	8.203	315	1.148	1	4	494	1.195	—	—	1.014	3.908	22	102	
Ministero dei lavori pubblici	175	—	—	—	—	—	—	—	—	24	137	3	11	
Ministero del lavoro e della previdenza sociale	276	2	8	1	—	1	6	—	—	42	200	8	8	
Ministero della marina mercantile	46	—	—	—	—	—	—	—	—	2	41	—	3	
Ministero delle partecipazioni statali	—	—	—	—	—	—	—	—	—	—	—	—	—	
Ministero delle poste e delle telecomunicazioni (a)	—	—	—	—	—	—	—	—	—	—	—	—	—	
Ministero della pubblica istruzione	168	—	5	—	—	—	—	—	—	28	96	12	27	
Ministero della sanità	51	1	9	—	1	1	—	—	—	4	22	6	7	
Ministero del tesoro	128	1	6	1	1	—	5	—	—	11	68	17	18	
Ministero dei trasporti e dell'aviazione civile	12	—	—	—	—	—	—	—	—	1	10	1	—	
Ministero del turismo e dello spettacolo	—	—	—	—	—	—	—	—	—	—	—	—	—	
TOTALE . . .	21.392	498	1.604	96	247	767	1.795	256	609	2.719	10.709	998	1.694	

(a) Vedere, nella Sez. II (Personale delle aziende autonome) della Parte prima della presente pubblicazione, la «Amministrazione delle poste e delle telecomunicazioni» e la «Azienda di Stato per i servizi telefonici» costituenti, nel loro insieme, il Ministero delle poste e delle telecomunicazioni (pag. 109 e seguenti).

Tav. 39 — Personale con ordinamento particolare per posizione giuridica, amministrazione, servizio, residenza, sesso e stato civile

Provvedimento legislativo di regolamentazione	AMMINISTRAZIONE E SERVIZIO	POSTI occupati	RESIDENZA SESSO E STATO CIVILE												PERSONALE DISTACCATO (comandato)
			Nel Comune di Roma				In Comuni con popolazione di almeno 800.000 abitanti				In Comuni con popolazione inferiore a 800.000 abitanti				
			MASCHI		FEMMINE		MASCHI		FEMMINE		MASCHI		FEMMINE		
			Cellibi (o vedovi senza prole)	Coniugati (o vedovi con prole)	Nubili (o vedove senza prole)	Coniugate (o vedove con prole)	Cellibi (o vedovi senza prole)	Coniugati (o vedovi con prole)	Nubili (o vedove senza prole)	Coniugate (o vedove con prole)	Cellibi (o vedovi senza prole)	Coniugati (o vedovi con prole)	Nubili (o vedove senza prole)	Coniugate (o vedove con prole)	

APPARTENENTI A CORPI MILITARMENTE ORGANIZZATI

	Agricoltura e foreste	4.688	139	174	—	—	17	93	—	—	842	3.423	—	—	519
	<i>Corpo forestali dello Stato</i>														
18-2-63, n. 301	Sottufficiali — marescialli	(a) 661	5	68	—	—	—	36	—	—	—	552	—	—	92
	Sottufficiali — brigadieri e vice brigadieri	(a) 1.119	6	60	—	—	—	16	—	—	88	949	—	—	91
	Guardie scelte, guardie ed allievi	(a) 2.902	128	46	—	—	17	41	—	—	754	1.916	—	—	330
21-12-60, n. 1600	Personale del ruolo dell'ex G.M.A. di Trieste (ruolo transitorio) — sottufficiali — marescialli	1	—	—	—	—	—	—	—	—	—	1	—	—	1
	Personale del ruolo dell'ex G.M.A. di Trieste (ruolo transitorio) — guardie scelte	5	—	—	—	—	—	—	—	—	—	5	—	—	5
	Interno	7.121	315	1.130	—	—	494	1.188	—	—	944	3.050	—	—	—
	<i>Corpo nazionale dei vigili del fuoco</i>														
(b)	Capi reparto e capi squadra	(c) 2.933	45	480	—	—	44	600	—	—	158	1.606	—	—	—
	Vigili	(c) 4.188	270	650	—	—	450	588	—	—	786	1.444	—	—	—
	TOTALE	11.809	454	1.304	—	—	511	1.281	—	—	1.786	6.473	—	—	519

IMPIEGATI GIÀ A CONTRATTO TIPO M. A. I.

iscritti in appositi quadri speciali tenuti dalle amministrazioni presso cui risultano assegnati (legge 18 marzo 1968, n. 350)

—	Presidenza del Consiglio dei ministri (Corte dei conti) — carriera direttiva	1	—	—	1	—	—	—	—	—	—	—	—	—	—
—	Affari esteri	4	—	—	—	—	—	—	—	—	—	4	—	—	—
—	Istituto agronomico per l'oltremare di Firenze — carriera direttiva	3	—	—	—	—	—	—	—	—	—	3	—	—	—
	Istituto agronomico per l'oltremare di Firenze — carriera di concetto	1	—	—	—	—	—	—	—	—	—	1	—	—	—
—	Finanze (Amministrazione periferica delle tasse e imposte indirette sugli affari) — carriera di concetto	1	—	—	—	—	—	—	—	—	—	1	—	—	—
—	Grazia e giustizia (Istituti di prevenzione e di pena) — carriera direttiva	9	—	4	—	—	1	1	—	—	—	3	—	—	—
—	Industria, commercio ed artigianato	2	1	1	—	—	—	—	—	—	—	—	—	—	—
—	Amministrazione centrale — carriera direttiva	1	—	1	—	—	—	—	—	—	—	—	—	—	—
—	Corpo delle miniere — carriera direttiva	1	1	—	—	—	—	—	—	—	—	—	—	—	—
—	Interno	5	—	1	—	—	—	—	—	—	—	3	—	1	—
—	Amministrazione civile — carriera direttiva	2	—	—	—	—	—	—	—	—	—	2	—	—	—
	Amministrazione civile — carriera di concetto	2	—	1	—	—	—	—	—	—	—	1	—	—	—
	Amministrazione civile — carriera esecutiva	1	—	—	—	—	—	—	—	—	—	—	—	1	—
—	Pubblica istruzione	5	—	5	—	—	—	—	—	—	—	—	—	—	—
—	Amministrazione delle antichità e belle arti	1	—	1	—	—	—	—	—	—	—	—	—	—	—
	Amministrazione delle antichità e belle arti	3	—	3	—	—	—	—	—	—	—	—	—	—	—
	Amministrazione delle antichità e belle arti	1	—	1	—	—	—	—	—	—	—	—	—	—	—
—	Sanità (Servizi centrali e periferici) — carriera direttiva	19	1	9	—	1	1	—	—	—	(d) 6	—	—	1	2

(a) Il relativo organico, per complessive 5.280 unità, è così costituito: 200 marescialli maggiori, 220 marescialli capi, 260 marescialli ordinari, 1.300 brigadieri e vice brigadieri, 1.500 guardie scelte e 1.800 guardie ed allievi. — (b) Il decreto Ministeriale emanato in applicazione dell'art. 132 — ultimo comma — del D. P. R. 28 dicembre 1970, n. 1077 è in corso di perfezionamento. — (c) Il relativo organico, per complessive 9.515 unità, è così costituito: 643 capi reparto, 1.713 vice-capi reparto, 1.926 capi squadra e 5.233 vigili — (d) Di cui 2 unità in servizio all'estero.

Segue Tav. 39 — Personale con ordinamento particolare per posizione giuridica, amministrazione, servizio, residenza, sesso e stato civile

Provvedimento legislativo di regolamentazione	AMMINISTRAZIONE E SERVIZIO	POSTI occupati	RESIDENZA, SESSO E STATO CIVILE										PERSONALE DISTACCATO (comandato)
			Nel Comune di Roma				In Comuni con popolazione di almeno 800.000 abitanti				In Comuni con popolazione inferiore a 800.000 abitanti		
			MASCHI		FEMMINE		MASCHI		FEMMINE		MASCHI	FEMMINE	
			Celibi (o vedovi senza prole)	Coniugati (o vedovi con prole)	Nubili (o vedove senza prole)	Coniugate (o vedove con prole)	Celibi (o vedovi senza prole)	Coniugati (o vedovi con prole)	Nubili (o vedove senza prole)	Coniugate (o vedove con prole)	Celibi (o vedovi senza prole)	Coniugati (o vedovi con prole)	

Segue: IMPIEGATI GIÀ A CONTRATTO TIPO M. A. I.

Tesoro	24	1	6	1	1	—	5	—	—	2	8	—	—	—
Amministrazione centrale	carriera direttiva	14	—	2	—	1	—	4	—	—	7	—	—	—
	carriera di concetto	2	1	1	—	—	—	—	—	—	—	—	—	—
	carriera esecutiva	1	—	—	1	—	—	—	—	—	—	—	—	—
	carriera ausiliaria	1	—	1	—	—	—	—	—	—	—	—	—	—
Ragioneria generale dello Stato	carriera di concetto	2	—	—	—	—	1	—	—	—	1	—	—	—
	carriera esecutiva	1	—	—	—	—	—	—	—	1	—	—	—	—
Direzione generale del tesoro	carriera di concetto	2	—	2	—	—	—	—	—	—	—	—	—	—
	carriera esecutiva	1	—	—	—	—	—	—	—	1	—	—	—	—
Riassunto	carriera direttiva	51	2	17	1	2	2	5	—	—	21	—	2	2
	carriera di concetto	12	1	7	—	—	—	1	—	—	3	—	—	—
	carriera esecutiva	6	—	1	1	—	—	—	—	2	1	—	—	—
	carriera ausiliaria	1	—	1	—	—	—	—	—	—	—	—	—	—
TOTALE	70	3	26	2	2	2	6	—	—	2	25	—	2	2

IMPIEGATI DEGLI EX MUNICIPI COLONIALI

iscritti in appositi quadri speciali tenuti dal Ministero dell'Interno e retribuiti dalle amministrazioni presso le quali sono comandati (D.P.R. 30 novembre 1954, n. 1451)

Interno	63	—	17	1	4	—	7	—	—	—	29	—	5	63
Personale di ruolo	carriera direttiva	5	—	3	—	—	—	—	—	—	2	—	—	5
	carriera di concetto	5	—	1	—	—	2	—	—	—	2	—	—	5
	carriera esecutiva	27	—	4	—	2	3	—	—	—	15	—	3	27
	carriera ausiliaria	7	—	2	—	—	1	—	—	—	3	—	1	7
Personale non di ruolo (straordinario)	I categoria	1	—	—	—	—	—	—	—	—	1	—	—	1
	II categoria	1	—	1	—	—	—	—	—	—	—	—	—	1
	III categoria	13	—	4	1	2	1	—	—	—	4	—	1	13
	IV categoria	4	—	2	—	—	—	—	—	—	2	—	—	4
TOTALE	63	—	17	1	4	—	7	—	—	—	29	—	5	63

Segue Tav. 39 — Personale con ordinamento particolare per posizione giuridica, amministrazione, servizio, residenza, sesso e stato civile

Provvedimento legislativo di regolamentazione	AMMINISTRAZIONE E SERVIZIO	POSTI occupati	RESIDENZA SESSO E STATO CIVILE										PERSONALE DISTACCATO (comandato)		
			Nel Comune di Roma				In Comuni con popolazione di almeno 800.000 abitanti				In Comuni con popolazione inferiore a 800.000 abitanti				
			MASCHI		FEMMINE		MASCHI		FEMMINE		MASCHI			FEMMINE	
			Celibi (o vedovi senza prole)	Coniugati (o vedovi con prole)	Nubili (o vedove senza prole)	Coniugate (o vedove con prole)	Celibi (o vedovi senza prole)	Coniugati (o vedovi con prole)	Nubili (o vedove senza prole)	Coniugate (o vedove con prole)	Celibi (o vedovi senza prole)	Coniugati (o vedovi con prole)		Nubili (o vedove senza prole)	Coniugate (o vedove con prole)

DIPENDENTI DALL'EX G. M. A. DI TRIESTE

inquadri nel ruolo speciale ad esaurimento tenuto dal Ministero del tesoro (art. 3 della legge 22 dicembre 1960, n. 1600) ed assegnati alle sottoindicate amministrazioni

IMPIEGATI	1.915	—	—	—	1	1	—	—	—	185	1.481	82	165	177
Presidenza del Consiglio dei ministri	61	—	—	—	1	—	—	—	—	8	35	5	12	30
— Corte dei conti	24	—	—	—	1	—	—	—	—	—	4	1	2	—
— Avvocatura generale dello Stato	7	—	—	—	—	—	—	—	—	—	—	—	—	—
— Servizio delle informazioni ed Ufficio della proprietà letteraria, artistica e scientifica	30	—	—	—	—	—	—	—	—	8	11	2	9	30
— Affari esteri (Amministrazione centrale)	10	—	—	—	—	—	—	—	—	—	9	1	—	—
— Agricoltura e foreste	28	—	—	—	—	—	—	—	—	2	24	—	2	10
— Amministrazione centrale e periferica	17	—	—	—	—	—	—	—	—	—	14	—	1	3
— Corpo forestale dello Stato	7	—	—	—	—	—	—	—	—	—	6	—	1	7
— Servizi dell'alimentazione	4	—	—	—	—	—	—	—	—	—	4	—	—	—
— Difesa	18	—	—	—	—	—	—	—	—	2	16	—	—	—
— Finanze	347	—	—	—	—	1	—	—	—	36	269	18	23	—
— Amministrazione centrale e Intendenze di finanza	149	—	—	—	—	—	—	—	—	25	94	12	18	—
— Amministrazione periferica delle tasse e imposte indirette sugli affari	47	—	—	—	—	—	—	—	—	8	33	3	3	—
— Amministrazione periferica delle imposte dirette	33	—	—	—	—	—	—	—	—	2	28	1	2	—
— Amministrazione periferica delle dogane e imposte indirette	65	—	—	—	—	1	—	—	—	—	63	1	—	—
— Amministrazione periferica del catasto e dei servizi tecnici erariali	17	—	—	—	—	—	—	—	—	1	15	1	—	—
— Amministrazione periferica del catasto e dei servizi tecnici erariali	36	—	—	—	—	—	—	—	—	—	36	—	—	—
— Grazia e giustizia	104	—	—	—	—	—	—	—	—	12	75	4	13	—
— Uffici giudiziari	94	—	—	—	—	—	—	—	—	12	66	4	12	—
— Istituti di prevenzione e di pena	8	—	—	—	—	—	—	—	—	—	7	—	1	—
— Archivi notarili	2	—	—	—	—	—	—	—	—	—	2	—	—	—
— Industria, commercio ed artigianato	29	—	—	—	—	—	—	—	—	4	16	2	7	13
— Corpo delle miniere	4	—	—	—	—	—	—	—	—	—	4	—	—	—
— Amministrazione metrica	2	—	—	—	—	—	—	—	—	—	2	—	—	—
— Uffici provinciali dell'industria, del commercio e dell'artigianato	23	—	—	—	—	—	—	—	—	4	10	2	7	13
— Interno	786	—	—	—	—	—	—	—	—	58	669	14	45	93
— Amministrazione civile	770	—	—	—	—	—	—	—	—	55	657	14	44	93
— Archivi di Stato	16	—	—	—	—	—	—	—	—	3	12	—	1	—
— Lavori pubblici (Amministrazione centrale e periferica)	127	—	—	—	—	—	—	—	—	17	96	3	11	—
— Lavoro e previdenza sociale	89	—	—	—	—	—	—	—	—	6	72	3	8	26
— Ispettorato del lavoro	7	—	—	—	—	—	—	—	—	1	6	—	—	—
— Uffici del lavoro e della massima occupazione	82	—	—	—	—	—	—	—	—	5	66	3	8	26
— Marina mercantile (Amministrazione centrale e periferica)	30	—	—	—	—	—	—	—	—	—	27	—	3	—
— Pubblica istruzione	140	—	—	—	—	—	—	—	—	26	88	9	17	—
— Amministrazione centrale ed amministrazione scolastica periferica	50	—	—	—	—	—	—	—	—	2	36	3	9	—
— Amministrazione universitaria	56	—	—	—	—	—	—	—	—	18	26	5	7	—
— Amministrazione delle antichità e belle arti	34	—	—	—	—	—	—	—	—	6	26	1	1	—
— Sanità (Servizi centrali e periferici)	32	—	—	—	—	—	—	—	—	4	16	6	6	—
— Tesoro	102	—	—	—	—	—	—	—	—	9	59	16	18	5
— Ragioneria generale dello Stato	34	—	—	—	—	—	—	—	—	1	14	9	10	2
— Ragionerie provinciali dello Stato	32	—	—	—	—	—	—	—	—	2	22	2	6	—
— Direzione generale del tesoro (Direzioni provinciali del tesoro)	36	—	—	—	—	—	—	—	—	6	23	5	2	3
— Trasporti ed aviazione civile (Direzione generale della motorizzazione civile e dei trasporti in concessione)	12	—	—	—	—	—	—	—	—	1	10	1	—	—

Segue Tav. 39 — Personale con ordinamento particolare per posizione giuridica, amministrazione, servizio, residenza, sesso e stato civile

Provvedimento legislativo di regolamentazione	AMMINISTRAZIONE E SERVIZIO	POSTI occupati	RESIDENZA, SESSO E STATO CIVILE										PERSONALE DISTACCATO (comandato)		
			Nel Comune di Roma				In Comuni con popolazione di almeno 800.000 abitanti				In Comuni con popolazione inferiore a 800.000 abitanti				
			MASCHI		FEMMINE		MASCHI		FEMMINE		MASCHI			FEMMINE	
			Celibi (o vedovi senza prole)	Coniugati (o vedovi con prole)	Nubili (o vedove senza prole)	Coniugate (o vedove con prole)	Celibi (o vedovi senza prole)	Coniugati (o vedovi con prole)	Nubili (o vedove senza prole)	Coniugate (o vedove con prole)	Celibi (o vedovi senza prole)	Coniugati (o vedovi con prole)		Nubili (o vedove senza prole)	Coniugate (o vedove con prole)

Segue DIPENDENTI DALL'EX G. M. A. DI TRIESTE

OPERAI	514	—	—	—	—	—	—	—	—	—	—	—	—	45	364	21	84	123
Presidenza del Consiglio dei ministri	4	—	—	—	—	—	—	—	—	—	—	—	—	—	3	—	1	3
— Avvocatura generale dello Stato	1	—	—	—	—	—	—	—	—	—	—	—	—	—	1	—	—	—
— Servizio delle informazioni ed Ufficio della proprietà letteraria, artistica e scientifica	3	—	—	—	—	—	—	—	—	—	—	—	—	—	2	—	1	3
— Affari esteri (Amministrazione centrale)	3	—	—	—	—	—	—	—	—	—	—	—	—	—	3	—	—	—
— Agricoltura e foreste (Amministrazione centrale e periferica)	1	—	—	—	—	—	—	—	—	—	—	—	—	1	—	—	—	1
— Difesa	23	—	—	—	—	—	—	—	—	—	—	—	—	—	23	—	—	—
— Finanze	71	—	—	—	—	—	—	—	—	—	—	—	—	5	38	6	22	1
— Amministrazione centrale e Intendenze di finanza	37	—	—	—	—	—	—	—	—	—	—	—	—	4	22	3	8	—
— Amministrazione periferica delle tasse e imposte indirette sugli affari	1	—	—	—	—	—	—	—	—	—	—	—	—	1	—	—	—	1
— Amministrazione periferica delle dogane e imposte indirette (Dogane)	1	—	—	—	—	—	—	—	—	—	—	—	—	—	—	—	1	—
— Corpo della guardia di finanza	32	—	—	—	—	—	—	—	—	—	—	—	—	—	16	3	13	—
— Grazia e giustizia (Istituti di prevenzione e di pena)	4	—	—	—	—	—	—	—	—	—	—	—	—	—	4	—	—	—
— Industria, commercio ed artigianato (Uffici provinciali dell'industria, del commercio e dell'artigianato)	2	—	—	—	—	—	—	—	—	—	—	—	—	1	1	—	—	2
— Interno (Amministrazione civile)	228	—	—	—	—	—	—	—	—	—	—	—	—	12	157	8	51	43
— Lavori pubblici (Amministrazione centrale e periferica)	48	—	—	—	—	—	—	—	—	—	—	—	—	7	41	—	—	21
— Lavoro e previdenza sociale (Uffici del lavoro e della massima occupazione)	89	—	—	—	—	—	—	—	—	—	—	—	—	15	71	3	—	52
— Marina mercantile (Amministrazione centrale e periferica)	16	—	—	—	—	—	—	—	—	—	—	—	—	2	14	—	—	—
— Pubblica istruzione	23	—	—	—	—	—	—	—	—	—	—	—	—	2	8	3	10	—
— Amministrazione centrale e Provveditorati agli studi	3	—	—	—	—	—	—	—	—	—	—	—	—	—	2	—	1	—
— Amministrazione universitaria	20	—	—	—	—	—	—	—	—	—	—	—	—	2	6	3	9	—
— Tesoro	2	—	—	—	—	—	—	—	—	—	—	—	—	—	1	1	—	—
— Ragioneria generale dello Stato (Servizi centrali)	1	—	—	—	—	—	—	—	—	—	—	—	—	—	1	—	—	—
— Direzione generale del tesoro (Direzioni provinciali del tesoro)	1	—	—	—	—	—	—	—	—	—	—	—	—	—	—	1	—	—
TOTALE	2.429	—	—	—	—	—	—	—	—	—	—	—	—	230	1.845	103	249	300

Segue Tav. 39 — Personale con ordinamento particolare per posizione giuridica, amministrazione, servizio, residenza, sesso e stato civile

Provvedimento legislativo di regolamentazione	AMMINISTRAZIONE E SERVIZIO	POSTI occupati	RESIDENZA, SESSO E STATO CIVILE												PERSONALE DISTACCATO (comandato)
			Nel Comune di Roma				In Comuni con popolazione di almeno 800.000 abitanti				In Comuni con popolazione inferiore a 800.000 abitanti				
			MASCHI		FEMMINE		MASCHI		FEMMINE		MASCHI		FEMMINE		
			Celibi (o vedovi senza prole)	Coniugati (o vedovi con prole)	Nubili (o vedove senza prole)	Coniugate (o vedove con prole)	Celibi (o vedovi senza prole)	Coniugati (o vedovi con prole)	Nubili (o vedove senza prole)	Coniugate (o vedove con prole)	Celibi (o vedovi senza prole)	Coniugati (o vedovi con prole)	Nubili (o vedove senza prole)	Coniugate (o vedove con prole)	
PERSONALI VARI															
	Affari esteri	90		1	2	2					1	57	8	19	
	<i>Rappresentanze diplomatiche ed Uffici consolari di 1ª categoria</i>														
	Assistenti	20									(a) 1	(a) 18		(a) 1	
30-6-56, n. 775	Coadiutori	48			2	2						(a) 24	(a) 5	(a) 15	
6-2-63, n. 222	Aggiunti di cancelleria	10										(a) 4	(a) 3	(a) 3	
	Subalterni	12		1								(a) 11			
	Finanze	4.599	17	52	82	226	174	284	231	581	216	550	824	1.362	
	<i>Direzione generale per le entrate speciali</i>														
	<i>Ricevitorie del lotto:</i>														
19-10-38, n. 1933	Ricevitori	1.316	5	17	20	49	22	111	58	125	16	291	215	387	
27-6-46, n. 122	Aiuto ricevitori	2.569	12	32	43	136	147	110	159	362	194	187	444	743	
4-2-59, n. 40	Aiuto ricevitori aggiunti	714		3	19	41	5	63	14	94	6	72	165	232	
	Grazia e giustizia	2.834	22	196	8	12	78	211	25	28	463	1.673	61	57	
	<i>Uffici giudiziari</i>														
11-6-62, n. 546	Ufficiali giudiziari	1.388	3	77			25	89			114	1.069	8	3	
	Aiutanti ufficiali giudiziari	1.446	19	119	8	12	53	122	25	28	349	604	53	54	
	Lavoro e previdenza sociale	98	2	8	1		1	6			21	57	2		
	<i>Ex Commissariato per le migrazioni e la colonizzazione</i>														
D.C.G. 17-8-35	Contrattisti	3	1	2											
	<i>Uffici del lavoro e della massima occupazione</i>														
15-4-48, n. 381	Contrattisti	11	1	2				2				4	2		
19-3-55, n. 520															
22-12-60, n. 1600															
22-7-61, n. 628															
	<i>Uffici di collocamento comunali</i>														
16-5-56, n. 562	Collocatori	84		4	1		1	4			21	53			
11-12-57, n. 1205															
12-12-58, n. 1110															
22-7-61, n. 628															
21-12-61, n. 1336															
	TOTALE	7.621	41	257	95	240	253	501	256	609	701	2.337	895	1.438	

(a) In servizio all'estero.

Tav. 40 — Personale con ordinamento particolare per stipendio iniziale annuo lordo, amministrazione e posizione giuridica

STIPENDIO INIZIALE ANNUO LORDO (a)	Presidenza del Consiglio dei ministri	Ministero degli affari esteri	Ministero dell'agricoltura e delle foreste	Ministero del bilancio e della programmazione economica	Ministero del commercio con l'estero	Ministero della difesa	Ministero delle finanze	Ministero di grazia e giustizia	Ministero dell'industria, del commercio e dell'artigianato	Ministero dell'interno	Ministero dei lavori pubblici	Ministero del lavoro e della previdenza sociale	Ministero della marina mercantile	Ministero delle partecipazioni statali	Ministero delle poste e delle telecomunicazioni	Ministero della pubblica istruzione	Ministero della sanità	Ministero del tesoro	Ministero dei trasporti e dell'aviazione civile	Ministero del turismo e dello spettacolo	TOTALE
3.895.500 . . .	1	3	—	—	—	—	—	9	2	7	—	—	—	—	—	1	19	14	—	—	56
2.719.500 . . .	—	—	1	—	—	—	5	1	—	7	—	2	—	—	—	5	1	5	1	—	28
2.205.000 . . .	9	2	—	—	—	—	9	—	6	13	4	—	1	—	—	10	3	7	—	—	64
2.182.950 . . .	—	—	—	—	—	—	—	—	—	1	—	—	—	—	—	—	—	2	—	—	3
1.888.950 . . .	—	19	—	—	—	—	—	—	—	1	—	—	—	—	—	—	—	—	—	—	20
1.874.250 . . .	—	—	—	—	—	—	—	—	—	—	—	—	—	—	—	—	—	1	—	—	1
1.800.750 . . .	21	2	3	—	—	1	32	12	9	198	67	6	1	—	—	16	11	35	4	—	418
1.602.300 . . .	—	44	202	—	—	—	1	1.068	—	1.167	—	2	—	—	—	1	—	—	—	—	2.485
1.580.250 . . .	—	—	—	—	—	—	13	3	—	—	—	—	3	—	—	7	—	—	—	—	26
1.565.550 . . .	—	1	—	—	—	—	—	—	—	26	—	1	—	—	—	—	—	2	—	—	30
1.543.500 . . .	—	—	—	—	—	2	5	—	—	14	7	—	2	—	—	—	—	—	—	—	30
1.433.250 . . .	—	—	207	—	—	—	—	—	—	—	—	—	—	—	—	—	—	—	—	—	207
1.396.500 . . .	—	1	—	—	—	15	5	—	—	16	—	19	1	—	—	8	—	—	—	—	65
1.381.800 . . .	—	—	—	—	—	—	—	—	—	1	—	—	—	—	—	—	—	—	—	—	1
1.359.750 . . .	21	2	20	—	—	4	115	83	14	698	56	42	3	—	—	52	17	18	7	—	1.152
1.345.050 . . .	—	—	—	—	—	—	—	—	—	1	—	—	—	—	—	—	—	1	—	—	2
1.308.300 . . .	—	2	—	—	—	—	—	211	—	—	—	—	—	—	—	—	—	—	—	—	213
1.271.550 . . .	2	3	1	—	—	4	24	2	1	1.750	40	52	11	—	—	6	—	1	—	—	1.897
1.234.800 . . .	—	—	253	—	—	—	—	—	—	—	—	—	—	—	—	—	—	—	—	—	253
1.212.750 . . .	—	—	—	—	—	—	—	—	—	2.688	—	—	—	—	—	—	—	1	—	—	2.689
1.198.050 . . .	—	10	—	—	—	—	—	654	—	13	—	7	—	—	—	—	—	—	—	—	684
1.176.000 . . .	10	6	4	—	—	3	44	114	—	—	—	34	7	—	—	52	—	40	—	—	314
1.156.500 . . .	—	—	—	—	—	—	—	—	—	—	—	16	—	—	—	—	—	—	—	—	16
1.124.550 . . .	2	—	754	—	—	2	36	—	1	91	1	18	2	—	—	9	—	1	—	—	917
1.102.500 . . .	—	—	845	—	—	10	129	—	—	—	—	7	15	—	—	1	—	—	—	—	1.007
1.073.100 . . .	—	—	—	—	—	—	—	—	—	—	—	—	—	—	—	—	—	—	—	—	—
1.051.050 . . .	—	—	—	—	—	—	—	—	—	—	—	—	—	—	—	—	—	—	—	—	—
1.029.000 . . .	—	—	—	—	—	—	—	—	—	1.087	—	—	—	—	—	—	—	—	—	—	1.087
1.014.300 . . .	—	—	19	—	—	—	—	—	—	—	—	—	—	—	—	—	—	—	—	—	19
997.250 . . .	—	—	—	—	—	—	—	—	—	—	—	47	—	—	—	—	—	—	—	—	47
977.550 . . .	—	12	365	—	—	—	—	702	—	4	—	2	—	—	—	—	—	—	—	—	1.085
945.150 . . .	—	—	—	—	—	—	—	—	—	—	—	—	—	—	—	—	—	—	—	—	—
911.400 . . .	—	—	1.251	—	—	—	—	—	—	—	—	—	—	—	—	—	—	—	—	—	1.251
896.200 . . .	—	—	—	—	—	—	—	—	—	—	21	—	—	—	—	—	—	—	—	—	21
882.030 . . .	—	—	—	—	—	—	—	91	420	—	—	—	—	—	—	—	—	—	—	—	511
845.250 . . .	—	—	792	—	—	—	1	1	—	—	—	—	—	—	—	—	—	—	—	—	794
— . . .	—	—	—	—	—	—	4.599 (b)	—	—	—	—	—	—	—	—	—	—	—	—	—	4.599
TOTALE	66	107	4.717	—	—	41	5.018	2.951	33	8.203	175	276	46	—	—	168	51	128	12	—	21.992

(a) O « paga iniziale annua lorda » per gli operai. — (b) Unità non aventi uno stipendio fisso, in servizio presso il Ministero delle finanze (Ricevitori del lotto). Più precisamente: 1.316 ricevitori sono retribuiti con aggio graduale sulle somme riscosse dalla ricevitoria nel corso dell'anno finanziario (ad ogni ricevitore è comunque garantito un minimo annuo lordo di L. 1.345.050); 2.569 aiuto ricevitori e 714 aiuto ricevitori aggiunti percepiscono uno stipendio mensile lordo commisurato alla durata del servizio prestato (art. 32 del D. P. R. 28 dicembre 1970, n. 1079).

Segue Tav. 40 — Personale con ordinamento particolare per stipendio iniziale annuo lordo, amministrazione e posizione giuridica

STIPENDIO INIZIALE ANNUO LORDO (a)	APPARTENENTI A CORPI MILITARMENTE ORGANIZZATI																			TOTALE
	Presidenza del Consiglio dei ministri	Ministero degli affari esteri	Ministero dell'agricoltura e delle foreste	Ministero del bilancio e della programmazione economica	Ministero del commercio con l'estero	Ministero della difesa	Ministero delle finanze	Ministero di grazia e giustizia	Ministero dell'industria, del commercio e dell'artigianato	Ministero dell'interno	Ministero dei lavori pubblici	Ministero del lavoro e della previdenza sociale	Ministero della marina mercantile	Ministero delle partecipazioni statali	Ministero delle poste e delle telecomunicazioni	Ministero della pubblica istruzione	Ministero della sanità	Ministero del tesoro	Ministero dei trasporti e dell'aviazione civile	
1.800.750	—	—	—	—	—	—	—	—	—	123	—	—	—	—	—	—	—	—	—	123
1.602.300	—	—	202	—	—	—	—	—	—	1.166	—	—	—	—	—	—	—	—	—	1.368
1.433.250	—	—	207	—	—	—	—	—	—	—	—	—	—	—	—	—	—	—	—	207
1.381.600	—	—	—	—	—	—	—	—	—	1	—	—	—	—	—	—	—	—	—	1
1.271.550	—	—	—	—	—	—	—	—	—	1.643	—	—	—	—	—	—	—	—	—	1.643
1.234.800	—	—	253	—	—	—	—	—	—	—	—	—	—	—	—	—	—	—	—	253
1.212.750	—	—	—	—	—	—	—	—	—	2.681	—	—	—	—	—	—	—	—	—	2.681
1.124.500	—	—	754	—	—	—	—	—	—	—	—	—	—	—	—	—	—	—	—	754
1.102.500	—	—	845	—	—	—	—	—	—	—	—	—	—	—	—	—	—	—	—	845
1.051.050	—	—	—	—	—	—	—	—	—	—	—	—	—	—	—	—	—	—	—	—
1.029.000	—	—	—	—	—	—	—	—	—	1.087	—	—	—	—	—	—	—	—	—	1.087
1.014.300	—	—	19	—	—	—	—	—	—	—	—	—	—	—	—	—	—	—	—	19
977.550	—	—	365	—	—	—	—	—	—	—	—	—	—	—	—	—	—	—	—	365
911.400	—	—	1.251	—	—	—	—	—	—	—	—	—	—	—	—	—	—	—	—	1.251
882.000	—	—	—	—	—	—	—	—	—	420	—	—	—	—	—	—	—	—	—	420
845.250	—	—	792	—	—	—	—	—	—	—	—	—	—	—	—	—	—	—	—	792
TOTALE	—	—	4.688	—	—	—	—	—	—	7.121	—	—	—	—	—	—	—	—	—	11.809
IMPIEGATI GIA' A CONTRATTO TIPO M. A. I.																				
CARRIERA DIRETTIVA	1	3	—	—	—	—	—	9	2	2	—	—	—	—	—	1	19	14	—	51
3.895.500	1	3	—	—	—	—	—	9	2	2	—	—	—	—	—	1	19	14	—	51
CARRIERA DI CONCETTO	—	—	—	—	—	—	1	—	—	2	—	—	—	—	—	3	—	6	—	12
2.719.500	—	—	—	—	—	—	—	—	—	2	—	—	—	—	—	3	—	3	—	8
2.182.950	—	—	—	—	—	—	—	—	—	—	—	—	—	—	—	—	—	2	—	2
1.874.250	—	—	—	—	—	—	—	—	—	—	—	—	—	—	—	—	—	1	—	1
1.602.300	—	—	—	—	—	—	1	—	—	—	—	—	—	—	—	—	—	—	—	1
CARRIERA ESECUTIVA	—	1	—	—	—	—	—	—	—	1	—	—	—	—	—	1	—	3	—	6
1.800.750	—	—	—	—	—	—	—	—	—	1	—	—	—	—	—	—	—	—	—	1
1.602.300	—	—	—	—	—	—	—	—	—	—	—	—	—	—	—	1	—	—	—	1
1.505.550	—	1	—	—	—	—	—	—	—	—	—	—	—	—	—	—	—	2	—	3
1.345.050	—	—	—	—	—	—	—	—	—	—	—	—	—	—	—	—	—	1	—	1
CARRIERA AUSILIARIA	—	—	—	—	—	—	—	—	—	—	—	—	—	—	—	—	—	1	—	1
1.212.750	—	—	—	—	—	—	—	—	—	—	—	—	—	—	—	—	—	1	—	1
TOTALE	1	4	—	—	—	—	1	9	2	5	—	—	—	—	—	5	19	24	—	70

(a) Cfr. corrispondente nota a pagina precedente.

Segue Tav. 40 — Personale con ordinamento particolare per stipendio iniziale annuo lordo, amministrazione e posizione giuridica

STIPENDIO INIZIALE ANNUO LORDO (a)	Presidenza del Consiglio dei ministri	Ministero degli affari esteri	Ministero dell'agricoltura e delle foreste	Ministero del bilancio e della programmazione economica	Ministero del commercio con l'estero	Ministero della difesa	Ministero delle finanze	Ministero di grazia e giustizia	Ministero dell'industria, del commercio e dell'artigianato	Ministero dell'interno	Ministero dei lavori pubblici	Ministero del lavoro e della previdenza sociale	Ministero della marina mercantile	Ministero delle partecipazioni statali	Ministero delle poste e delle telecomunicazioni	Ministero della pubblica istruzione	Ministero della sanità	Ministero del tesoro	Ministero dei trasporti e dell'aviazione civile	Ministero del turismo e dello spettacolo	TOTALE
IMPIEGATI DEGLI EX MUNICIPI COLONIALI																					
DI RUOLO	—	—	—	—	—	—	—	—	—	44	—	—	—	—	—	—	—	—	—	—	44
3.895.500 . . .	—	—	—	—	—	—	—	—	—	5	—	—	—	—	—	—	—	—	—	—	5
2.719.500 . . .	—	—	—	—	—	—	—	—	—	4	—	—	—	—	—	—	—	—	—	—	4
2.182.950 . . .	—	—	—	—	—	—	—	—	—	1	—	—	—	—	—	—	—	—	—	—	1
1.565.550 . . .	—	—	—	—	—	—	—	—	—	26	—	—	—	—	—	—	—	—	—	—	26
1.345.050 . . .	—	—	—	—	—	—	—	—	—	1	—	—	—	—	—	—	—	—	—	—	1
1.212.750 . . .	—	—	—	—	—	—	—	—	—	7	—	—	—	—	—	—	—	—	—	—	7
NON DI RUOLO . .	—	—	—	—	—	—	—	—	—	19	—	—	—	—	—	—	—	—	—	—	19
1.888.950 . . .	—	—	—	—	—	—	—	—	—	1	—	—	—	—	—	—	—	—	—	—	1
1.602.300 . . .	—	—	—	—	—	—	—	—	—	1	—	—	—	—	—	—	—	—	—	—	1
1.198.050 . . .	—	—	—	—	—	—	—	—	—	13	—	—	—	—	—	—	—	—	—	—	13
977.550 . . .	—	—	—	—	—	—	—	—	—	4	—	—	—	—	—	—	—	—	—	—	4
TOTALE	—	—	—	—	—	—	—	—	—	63	—	—	—	—	—	—	—	—	—	—	63
DIPENDENTI DALL'EX G. M. A. DI TRIESTE																					
IMPIEGATI	61	10	28	—	—	18	347	104	29	786	127	89	30	—	—	140	32	102	12	—	1.915
2.719.500 . . .	—	—	1	—	—	—	5	1	—	1	—	—	—	—	—	2	1	2	1	—	14
2.205.000 . . .	9	2	—	—	—	—	9	—	6	13	4	—	1	—	—	10	3	7	—	—	64
1.800.750 . . .	21	2	3	—	—	1	32	12	9	74	67	6	1	—	—	16	11	35	4	—	294
1.580.250 . . .	—	—	—	—	—	—	13	3	—	—	—	—	3	—	—	7	—	—	—	—	26
1.359.750 . . .	21	2	20	—	—	4	115	83	14	698	56	42	3	—	—	52	17	18	7	—	1.152
1.176.000 . . .	10	4	4	—	—	3	44	5	—	—	—	34	7	—	—	52	—	40	—	—	203
1.102.500 . . .	—	—	—	—	—	10	129	—	—	—	—	7	15	—	—	1	—	—	—	—	162
OPERAI	4	3	1	—	—	23	71	4	2	228	48	89	16	—	—	23	—	2	—	—	514
1.543.500 . . .	—	—	—	—	—	2	5	—	—	14	7	—	2	—	—	—	—	—	—	—	30
1.396.500 . . .	—	—	—	—	—	15	5	—	—	16	—	19	1	—	—	8	—	—	—	—	64
1.271.550 . . .	2	3	1	—	—	4	24	2	1	107	40	52	11	—	—	6	—	1	—	—	254
1.212.750 . . .	—	—	—	—	—	—	—	—	—	—	—	—	—	—	—	—	—	—	—	—	—
1.124.550 . . .	2	—	—	—	—	2	36	—	1	91	1	18	2	—	—	9	—	1	—	—	163
1.073.100 . . .	—	—	—	—	—	—	—	—	—	—	—	—	—	—	—	—	—	—	—	—	—
977.550 . . .	—	—	—	—	—	—	—	1	—	—	—	—	—	—	—	—	—	—	—	—	1
948.150 . . .	—	—	—	—	—	—	—	—	—	—	—	—	—	—	—	—	—	—	—	—	—
845.250 . . .	—	—	—	—	—	—	1	1	—	—	—	—	—	—	—	—	—	—	—	—	2
TOTALE	65	13	29	—	—	41	418	108	31	1.014	175	178	46	—	—	163	32	104	12	—	2.429
PERSONALI VARI																					
2.719.500 . . .	—	—	—	—	—	—	—	—	—	—	—	2	—	—	—	—	—	—	—	—	2
1.888.950 . . .	—	19	—	—	—	—	—	—	—	—	—	—	—	—	—	—	—	—	—	—	19
1.602.300 . . .	—	44	—	—	—	—	—	1.068	—	—	—	2	—	—	—	—	—	—	—	—	114
1.565.550 . . .	—	—	—	—	—	—	—	—	—	—	—	1	—	—	—	—	—	—	—	—	1
1.396.500 . . .	—	1	—	—	—	—	—	—	—	—	—	—	—	—	—	—	—	—	—	—	1
1.308.300 . . .	—	2	—	—	—	—	—	211	—	—	—	—	—	—	—	—	—	—	—	—	213
1.198.050 . . .	—	18	—	—	—	—	—	654	—	—	—	7	—	—	—	—	—	—	—	—	671
1.176.000 . . .	—	2	—	—	—	—	—	109	—	—	—	—	—	—	—	—	—	—	—	—	111
1.156.500 . . .	—	—	—	—	—	—	—	—	—	—	—	16	—	—	—	—	—	—	—	—	16
997.250 . . .	—	—	—	—	—	—	—	—	—	—	—	47	—	—	—	—	—	—	—	—	47
977.550 . . .	—	12	—	—	—	—	—	701	—	—	—	2	—	—	—	—	—	—	—	—	715
896.200 . . .	—	—	—	—	—	—	—	—	—	—	—	21	—	—	—	—	—	—	—	—	21
882.000 . . .	—	—	—	—	—	—	—	91	—	—	—	—	—	—	—	—	—	—	—	—	91
—	—	—	—	—	—	—	4.599	—	—	—	—	—	—	—	—	—	—	—	—	—	4.599
TOTALE	—	90	—	—	—	—	4.599	2.834	—	—	—	98	—	—	—	—	—	—	—	—	7.621

(a) (b) Cfr. corrispondenti note a pag. 106.

SEZIONE II — PERSONALE DELLE AZIENDE AUTONOME

Tav. 41 — Impiegati civili di ruolo per amministrazione, residenza, sesso e stato civile

AMMINISTRAZIONE	POSTI		RESIDENZA, SESSO E STATO CIVILE												PERSONALE DISTACCATO	
			Nel Comune di Roma				In Comuni con popolazione di almeno 800.000 abitanti				In Comuni con popolazione inferiore a 800.000 abitanti					
	In ruolo	Occupati	MASCHI		FEMMINE		MASCHI		FEMMINE		MASCHI		FEMMINE		Fuori ruolo	Comandato
			Celibi (o vedovi senza prole)	Coniugati (o vedovi con prole)	Nubili (o vedove senza prole)	Coniugate (o vedove con prole)	Celibi (o vedovi senza prole)	Coniugati (o vedovi con prole)	Nubili (o vedove senza prole)	Coniugate (o vedove con prole)	Celibi (o vedovi senza prole)	Coniugati (o vedovi con prole)	Nubili (o vedove senza prole)	Coniugate (o vedove con prole)		
Amministrazione dei monopoli di Stato	3.501	3.176	44	501	62	177	18	228	47	135	118	1.374	134	338	4	35
Azienda nazionale autonoma delle strade	8.174	8.094	149	518	51	75	136	855	17	31	311	5.867	43	41	—	7
Azienda di Stato per le foreste demaniali	—	—	—	—	—	—	—	—	—	—	—	—	—	—	—	—
Azienda di Stato per gli interventi nel mercato agricolo	—	—	—	—	—	—	—	—	—	—	—	—	—	—	—	—
Amministrazione delle poste e delle telecomunicazioni	165.247	148.365	1.874	14.755	1.296	3.233	5.334	16.947	1.640	2.470	13.737	60.744	9.216	17.119	6	30
Azienda di Stato per i servizi telefonici	14.584	13.049	1.034	868	668	1.410	1.109	571	814	1.131	2.032	1.064	1.016	1.332	—	81
Ferrovie dello Stato	210.365	195.069	2.629	11.751	679	188	10.653	26.067	897	283	28.117	110.852	2.063	890	29	80
TOTALE	401.871	367.753	5.730	28.393	2.756	5.083	17.250	44.668	3.415	4.050	44.315	179.901	12.472	19.720	39	233

Tav. 42 — Impiegati civili di ruolo per amministrazione, carriera, ruolo, residenza, sesso e stato civile

Provvedimento di approvazione dell'organico	CARRIERA	RUOLO	POSTI		RESIDENZA, SESSO E STATO CIVILE												PERSONALE DISTACCATO	
					Nel Comune di Roma				In Comuni con popolazione di almeno 800.000 abitanti				In Comuni con popolazione inferiore a 800.000 abitanti					
			In ruolo	Occupati	MASCHI		FEMMINE		MASCHI		FEMMINE		MASCHI		FEMMINE		Fuori ruolo	Comandato
					Celibi (o vedovi senza prole)	Coniugati (o vedovi con prole)	Nubili (o vedove senza prole)	Coniugate (o vedove con prole)	Celibi (o vedovi senza prole)	Coniugati (o vedovi con prole)	Nubili (o vedove senza prole)	Coniugate (o vedove con prole)	Celibi (o vedovi senza prole)	Coniugati (o vedovi con prole)	Nubili (o vedove senza prole)	Coniugate (o vedove con prole)		

AMMINISTRAZIONE DEI MONOPOLI DI STATO

28-12-70, n. 1077	Direttiva	Id.	Personale direttivo	352	257	5	123	—	1	3	22	—	—	7	96	—	—	4	2		
			Direttore generale	1	(a) 2	—	2	—	—	—	—	—	—	—	—	—	—	—	—	—	
			Vice direttori generali e direttori centrali	8	8	1	7	—	—	—	—	—	—	—	—	—	—	—	—	—	
			Personale	tecnico	172	101	2	32	—	1	2	8	—	—	—	4	52	—	—	—	—
				amministrativo	171	146	2	82	—	—	1	14	—	—	—	3	44	—	—	3	1
			Personale degli uffici	457	327	4	48	8	51	—	18	6	14	9	109	17	43	—	—	—	2
			Di concetto	Interpreti-traduttori	7	5	1	1	—	2	—	—	—	—	—	1	—	—	—	—	—
			Esecutiva	Dattilografi-operatori elettrocontabili e dattilografi	250	177	1	8	8	49	—	4	6	14	4	23	17	43	—	—	—
			Ausiliaria	Commessi	200	145	2	39	—	—	—	14	—	—	5	85	—	—	—	—	2

(a) Di cui 1 unità in soprannumero in applicazione dell'art. 2 della legge 8 giugno 1966, n. 425.

Segue Tav. 42 — Impiegati civili di ruolo per amministrazione, carriera, ruolo, residenza, sesso e stato civile

Provvedimento di approvazione dell'organico	CARRIERA	RUOLO	RESIDENZA, SESSO E STATO CIVILE												PERSONALE DISTACCATO			
			POSTI		Nel Comune di Roma				In Comuni con popolazione di almeno 800.000 abitanti				In Comuni con popolazione inferiore a 800.000 abitanti				Fuori ruolo	Comandato
			In ruolo	Occupati	MASCHI		FEMMINE		MASCHI		FEMMINE		MASCHI		FEMMINE			
					Celibi (o vedovi senza prole)	Coniugati (o vedovi con prole)	Nubili (o vedove senza prole)	Coniugate (o vedove con prole)	Celibi (o vedovi senza prole)	Coniugati (o vedovi con prole)	Nubili (o vedove senza prole)	Coniugate (o vedove con prole)	Celibi (o vedovi senza prole)	Coniugati (o vedovi con prole)	Nubili (o vedove senza prole)	Coniugate (o vedove con prole)		

Segue AMMINISTRAZIONE DEI MONOPOLI DI STATO

28-12-70, n. 1077	Di concetto	Personale dell'esercizio	2.676	2.576	34	322	53	124	15	185	41	120	102	1.169	116	295	—	30		
		Personale { tecnico amministrativo	637	469	12	85	—	—	6	40	—	—	32	293	1	—	—	—	3	
			280	216	5	59	2	3	2	20	—	—	19	106	—	—	—	—	1	
		Esecutiva	Capitecnici	884	671	13	105	—	—	3	67	—	—	25	457	—	—	—	—	3
			Id. Computisti	600	1.021	4	49	51	121	4	29	41	120	21	171	115	295	—	22	
Ausiliaria	Personale di vigilanza	275	199	—	24	—	—	—	29	—	—	4	142	—	—	—	1			
(a)	Di concetto	Personale dell'ex Azienda monopolio bannone	16	16	1	8	1	1	—	3	—	1	—	—	7	—	—	1		
		Personale amministrativo (ruolo transitorio)	1	1	—	1	—	—	—	—	—	—	—	—	—	—	—	—	—	
			6	6	—	4	—	—	—	1	—	1	—	—	—	—	—	—	—	
		Esecutiva	Coadiutori (ruolo transitorio)	6	6	1	1	1	1	—	1	—	—	—	—	1	—	—	1	
		Ausiliaria	Personale addetto agli uffici (ruolo transitorio)	3	3	—	2	—	—	—	1	—	—	—	—	—	—	—	—	
TOTALE			3.501	3.176	44	501	62	177	18	228	47	135	118	1.374	134	338	4	35		

AZIENDA NAZIONALE AUTONOMA DELLE STRADE

28-12-70, n. 1077	Direttiva	Direttore generale	1	1	1	—	—	—	—	—	—	—	—	—	—	—	—	—
28-12-70, n. 1077 9-4-71, n. 167	Id.	Personale { direttivo amministrativo tecnico	5	5	—	5	—	—	—	—	—	—	—	—	—	—	—	—
			106	95	18	58	4	6	2	2	—	—	1	4	—	—	—	—
28-12-70, n. 1077	Di concetto	Segretari	80	106	4	30	10	19	2	9	1	5	2	16	1	7	—	—
		Id. Geometri	440	440	12	52	—	—	31	66	—	—	86	193	—	—	—	—
	Id. Disegnatori	50	49	4	7	—	—	6	7	—	—	3	22	—	—	—	—	
	Id. Ragionieri	75	81	8	16	6	3	5	11	—	—	7	22	1	2	—	1	
	Esecutiva	Assistenti	145	143	20	19	1	—	6	29	—	—	29	44	—	—	—	—
		Id. Coadiutori	476	569	32	92	29	38	13	72	15	22	34	151	39	32	—	3
	Ausiliaria	Casellanti delle autostrade	450	432	1	31	—	5	4	35	—	2	27	326	1	—	—	—
		Id. Cantoni stradali	5.935	5.775	31	112	—	—	50	578	—	—	72	4.932	—	—	—	—
		Id. Agenti tecnici	65	56	2	11	—	—	—	5	—	—	1	37	—	—	—	—
		Id. Commessi	146	154	5	47	1	4	1	19	1	2	11	62	1	—	—	—
TOTALE			8.174	8.094	149	518	51	75	136	855	17	31	311	5.867	43	41	—	7

AZIENDA DI STATO PER LE FORESTE DEMANIALI (b)

—	—	—	—	—	—	—	—	—	—	—	—	—	—	—	—	—	—	—
---	---	---	---	---	---	---	---	---	---	---	---	---	---	---	---	---	---	---

AZIENDA DI STATO PER GLI INTERVENTI NEL MERCATO AGRICOLO (c)

—	—	—	—	—	—	—	—	—	—	—	—	—	—	—	—	—	—	—
---	---	---	---	---	---	---	---	---	---	---	---	---	---	---	---	---	---	---

(a) Il decreto ministeriale emanato in applicazione dell'art. 132 — ultimo comma — del D. P. R. 28 dicembre 1970, n. 1077, è in corso di perfezionamento. — (b) Funziona con personale del Ministero dell'agricoltura e delle foreste distaccato ai sensi dell'art. 7 del R.D.L. 18 novembre 1929, n. 2071. — (c) Funziona con personale del Ministero dell'agricoltura e delle foreste distaccato ai sensi dell'art. 17 della legge 13 maggio 1966, n. 303.

Segue Tav. 42 — Impiegati civili di ruolo per amministrazione, carriera, ruolo, residenza, sesso e stato civile

Provvedimento di approvazione dell'organico	CARRIERA	RUOLO	POSTI		RESIDENZA, SESSO E STATO CIVILE												PERSONALE DISTACCATO	
					Nel Comune di Roma				In Comuni con popolazione di almeno 800.000 abitanti				In Comuni con popolazione inferiore a 800.000 abitanti					
					MASCHI		FEMMINE		MASCHI		FEMMINE		MASCHI		FEMMINE			
					Cellibi (o vedovi senza prole)	Coniugati (o vedovi con prole)	Nubili (o vedove senza prole)	Coniugate (o vedove con prole)	Cellibi (o vedovi senza prole)	Coniugati (o vedovi con prole)	Nubili (o vedove senza prole)	Coniugate (o vedove con prole)	Cellibi (o vedovi senza prole)	Coniugati (o vedovi con prole)	Nubili (o vedove senza prole)	Coniugate (o vedove con prole)		

AMMINISTRAZIONE DELLE POSTE E DELLE TELECOMUNICAZIONI

		IMPIEGATI CIVILI DI RUOLO STATO LO ACQUISITO																
		In ruolo	Occupati	Cellibi (o vedovi senza prole)	Coniugati (o vedovi con prole)	Nubili (o vedove senza prole)	Coniugate (o vedove con prole)	Cellibi (o vedovi senza prole)	Coniugati (o vedovi con prole)	Nubili (o vedove senza prole)	Coniugate (o vedove con prole)	Cellibi (o vedovi senza prole)	Coniugati (o vedovi con prole)	Nubili (o vedove senza prole)	Coniugate (o vedove con prole)	Fuori ruolo	Comandato	
	Personale direttivo	1.647	1.389	121	568	20	43	36	93	3	4	76	420	1	4	5	—	
28-12-70, n. 1077	Direttiva																	
	Id.																	
	Id.																	
	Id.	Personale	amministrativo	1.277	1.135	79	443	13	36	26	77	3	3	64	387	1	3	5
			tecnico															
	Personale degli uffici	3.119	3.997	184	912	163	323	59	326	35	53	256	1.324	130	232	—	—	
28-12-70, n. 1077	Di concetto																	
	Esecutiva																	
	Ausiliaria																	
	Personale dell'esercizio	160.461	142.979	1.569	13.275	1.113	2.867	5.239	16.528	1.602	2.413	13.405	59.000	9.085	16.883	1	30	
	Servizi postali e di telecomunicazione:																	
28-12-70, n. 1077	Di concetto																	
	Id.																	
	Id.																	
	Esecutiva	Dirigenti ed operatori	d'esercizio	30.630	29.513	467	4.613	818	1.829	596	4.735	484	705	1.145	11.324	984	1.813	—
			delle stazioni radio	302	194	6	59	—	—	—	61	—	—	8	60	—	—	—
			delle officine postelegrafiche	1.033	718	31	224	—	—	—	227	—	—	29	207	—	—	—
			delle officine di posta pneumatica urbana	65	55	—	17	—	—	1	34	—	—	—	3	—	—	—
	Id.	Assistenti e disegnatrici	300	230	26	80	—	—	12	55	—	—	10	47	—	—	—	
	Ausiliaria	Agenti	d'esercizio	42.021	40.202	820	5.557	101	448	3.669	7.677	135	408	5.290	15.364	191	542	—
			tecnici															
delle telecomunicazioni			5.846	4.497	19	634	5	3	38	834	1	—	82	2.881	—	—	—	
	dei trasporti	4.223	3.232	18	904	—	—	24	845	—	—	41	1.400	—	—	—		
	Uffici locali:																	
28-12-70, n. 1077	Di concetto																	
	Esecutiva																	
	Ausiliaria																	
	Dirigenti (di gruppo A, B e C)	1.354	804	—	48	4	10	1	88	11	25	18	488	34	77	—	—	
	Dirigenti (di gruppo D ed E) ed operatori	44.552	41.499	91	426	172	535	702	1.195	925	1.156	4.569	13.865	6.499	11.364	—	—	
	Agenti	26.118	19.972	11	129	3	12	134	449	41	112	2.125	12.531	1.367	3.058	—	29	
	TOTALE	165.247	148.365	1.874	14.755	1.296	3.233	5.334	16.947	1.640	2.470	13.737	60.744	9.216	17.119	6	30	

Segue Tav. 42 — Impiegati civili di ruolo per amministrazione, carriera, ruolo, residenza, sesso e stato civile

Provvedimento di approvazione dell'organico	CARRIERA	RUOLO	POSTI		RESIDENZA, SESSO E STATO CIVILE								PERSONALE DISTACCATO					
					Nel Comune di Roma				In Comuni con popolazione di almeno 800.000 abitanti						In Comuni con popolazione inferiore a 800.000 abitanti			
					MASCHE		FEMMINE		MASCHE		FEMMINE				MASCHE		FEMMINE	
					Celibati (o vedovi senza prole)	Coniugati (o vedovi con prole)	Nubili (o vedove senza prole)	Coniugate (o vedove con prole)	Celibati (o vedovi senza prole)	Coniugati (o vedovi con prole)	Nubili (o vedove senza prole)	Coniugate (o vedove con prole)			Celibati (o vedovi senza prole)	Coniugati (o vedovi con prole)	Nubili (o vedove senza prole)	Coniugate (o vedove con prole)

INDICAZIONE DEI DATI PER LE AZIENDE STATALI
AZIENDA DI STATO PER I SERVIZI TELEFONICI

28-12-70, n. 1077	Direttiva	Personale direttivo	383	303	61	136	6	19	8	28	1	1	16	23	-2	2			
		Id.	Direttore	1	1	—	1	—	—	—	—	—	—	—	—	—	—	—	—
			Personale { amministrativo { tecnico	176	150	17	72	5	18	3	14	1	1	4	11	2	2	—	—
28-12-70, n. 1077	Di concetto	Personale degli uffici	1.460	1.378	100	172	119	402	31	56	58	99	58	63	86	134	—	—	
		Segretari	1.055	981	83	132	81	253	19	44	46	69	26	51	72	105	—	—	
		Esecutiva	Coadiutori	300	—	—	—	—	—	—	—	—	—	—	—	—	—	—	—
			Id.	Aiuto contabili (ruolo transitorio)	32	(a) 332	11	35	37	146	4	8	10	30	5	5	13	28	—
		Ausiliaria	Commessi	(b) 73	53	6	1	1	3	8	—	2	—	27	3	1	1	—	—
28-12-70, n. 1077	Di concetto	Personale dell'esercizio	12.741	11.368	873	560	543	989	1.070	487	755	1.031	1.958	978	928	1.196	—	—	
		Dirigenti e revisori	d'esercizio	115	23	—	3	—	—	—	7	1	1	—	8	3	—	—	—
			tecnicisti	841	770	56	144	—	—	44	103	—	—	130	293	—	—	—	—
		Esecutiva	Dirigenti ed assistenti di commutazione	700	182	1	17	13	19	1	12	21	35	1	12	16	34	—	—
		Id.	Operatori telefonici ed assistenti di esercizio	8.835	8.648	552	241	489	883	808	256	717	970	1.330	384	896	1.122	—	—
			Personale specializzato delle stazioni ed officine telefoniche	1.223	927	156	70	—	—	152	65	—	—	326	158	—	—	—	—
		Ausiliaria	Sorveglianti, smistatori ecc.	(b) 810	645	91	32	41	87	49	28	16	25	141	82	13	40	—	—
		Id.	Sorveglianti, conducenti ecc.		217	173	17	53	—	—	16	16	—	—	30	41	—	—	—
				TOTALE	14.584	13.049	1.034	868	668	1.410	1.109	571	814	1.131	2.032	1.064	1.016	1.332	—

(a) L'organico relativo a 300 unità non è segnalato in quanto per le stesse sono lasciati vacanti altrettanti posti nel ruolo dei coadiutori (tabella VI del D.P.R. 28 dicembre 1970, n. 1077).
 (b) In applicazione dell'art. 50 della legge 12 marzo 1968, n. 325, ad un aumento di 269 posti nel ruolo degli operatori telefonici ed assistenti d'esercizio della carriera esecutiva ha corrisposto una diminuzione di 253 posti nelle carriere ausiliarie (77 nel ruolo dei commessi e 176 nel ruolo dei sorveglianti, smistatori ecc.).
 (c) L'organico relativo a dette unità non è segnalato in quanto per le stesse sono lasciati vacanti altrettanti posti nel ruolo ordinario dei commessi (tabella VIII del D.P.R. 28 dicembre 1970, n. 1077).

Segue Tav. 42 — Impiegati civili di ruolo per amministrazione, carriera, ruolo, residenza, sesso e stato civile

Provvedimento di approvazione dell'organico	CARRIERA	RUOLO	POSTI		RESIDENZA, SESSO E STATO CIVILE										PERSONALE DISTACCATO			
					Nel Comune di Roma				In Comuni con popolazione di almeno 800.000 abitanti				In Comuni con popolazione inferiore a 800.000 abitanti					
					MASCHI		FEMMINE		MASCHI		FEMMINE		MASCHI				FEMMINE	
					Celibi (o vedovi senza prole)	Coniugati (o vedovi con prole)	Nubili (o vedove senza prole)	Coniugate (o vedove con prole)	Celibi (o vedovi senza prole)	Coniugati (o vedovi con prole)	Nubili (o vedove senza prole)	Coniugate (o vedove con prole)	Celibi (o vedovi senza prole)	Coniugati (o vedovi con prole)			Nubili (o vedove senza prole)	Coniugate (o vedove con prole)
FERROVIE DELLO STATO																		
		Personale direttivo	1.851	2.096	116	714	6	1	37	369	1	—	88	763	1	—	23	10
28-12-70, n. 1077 28-12-70, n. 1077 D. M. (a) 11-6-71	Direttiva	Direttore generale e vice direttori generali	3	3	—	3	—	—	—	—	—	—	—	—	—	—	—	—
		Id. Direttori centrali, compartimentali ed ispettori	1.848	2.093	116	711	6	1	37	369	1	—	(b) 88	(c) 763	1	—	23	10
		Personale degli uffici	20.600	18.341	625	3.664	588	154	657	3.621	262	184	972	7.138	351	125	3	43
28-12-70, n. 1077	Di concetto	Segretari	7.105	5.640	429	2.186	171	36	473	2.208	127	82	667	4.201 (d)	135	53	3	30
		Id. Segretari tecnici	3.584	3.672														
		Id. Disegnatori	300	2														
		Id. Revisori	999	1.454														
	Esecutiva	Applicati	4.788	4.254	144	755	406	117	123	834	115	95	223	2.199	202	63	—	13
		Id. Applicati stenodattilografi	180	143														
		Id. Applicati tecnici	989	884														
		Id. Tecnici di radiologia	35	—														
	Ausiliaria	Commissari	2.378	2.140	52	723	11	1	61	579	20	6	77	738	14	9	—	—
		Id. Infermieri (ruolo transitorio)	—	(e) 151														
		Personale dell'esercizio	187.914	174.632	1.888	7.373	85	33	9.959	22.077	634	99	27.057	102.951	1.711	765	3	27
28-12-70, n. 1077 D. M. (a) 22-4-71	Di concetto	Dirigenti delle stazioni	17.695	16.152	507	2.057	61	10	2.608	5.874	228	31	5.293	26.024	597	95	(f) 2	(g) 15
		Personale esecutivo delle stazioni	35.548	23.304														
		Personale delle fermate	4.702	3.929														
		Dirigenti dei depositi del personale viaggiante	1.078	791														
		Controllori viaggianti	345	223	172	680	9	—	981	2.139	24	2	2.342	9.839	52	4	—	(h) 3
		Personale dei treni	17.487	15.225														
		Dirigenti dei depositi locomotive	850	689	236	1.127	—	—	1.474	3.801	—	—	3.513	14.602	—	—	—	(i) 5
		Personale di macchina	25.649	24.094														
		Dirigenti della linea	570	416	87	426	6	23	638	1.224	78	45	3.031	15.369	1.017	563	—	(l) 1
		Personale esecutivo della linea	16.445	15.519														
		Personale di vigilanza	7.979	6.572	477	1.977	2	—	1.927	6.110	6	14	5.204	18.915 (m)	18	91	(l) 1	(n) 2
		Dirigenti tecnici	3.611	3.114														
		Tecnici impianti elettrici, verificatori ed operai	35.681	31.104	379	1.106	7	—	2.331	2.927	298	7	7.523	17.055	27	12	—	(o) 1
		Autisti	533	523														
Personale di manovalanza	18.401	31.674	—	—	—	—	—	—	—	—	—	151	1.147	—	—	—		
Ufficiali delle navi traghetto	228	224																
Personale di coperta e di macchina delle navi traghetto	1.112	1.074	—	—	—	—	—	—	—	—	—	—	—	—	—	—		
TOTALE			210.365	195.069	2.629	14.751	679	188	10.653	26.067	897	283	28.117	110.852	2.063	890	29	80

(a) Emanati in applicazione dell'art. 175 - primo comma - della legge 26 marzo 1958, n. 425, dell'art. 27 della legge 27 luglio 1967, n. 668, e degli artt. 2 e 3 della legge 29 dicembre 1969, n. 1041, quali risultano confermati dall'art. 109 del D.P.R. 28 dicembre 1970, n. 1077. — (b) Di cui 2 unità in servizio all'estero. — (c) Di cui 5 unità in servizio all'estero. — (d) Di cui 3 unità in servizio all'estero. — (e) L'organico relativo a dette unità non è segnalato in quanto per le stesse sono lasciati vacanti altrettanti posti nel ruolo degli infermieri della carriera esecutiva (articolo 103 del D.P.R. 28 dicembre 1970, n. 1077). — (f) Unità appartenenti alla carriera di concetto. — (g) Di cui 13 unità appartenenti alla carriera di concetto e 2 unità appartenenti alla carriera esecutiva. — (h) Di cui 1 unità appartenente alla carriera di concetto, 1 unità appartenente alla carriera esecutiva ed 1 unità appartenente alla carriera ausiliaria. — (i) Unità appartenenti alla carriera esecutiva. — (l) Unità appartenente alla carriera di concetto. — (m) Di cui 1 unità in servizio all'estero. — (n) Di cui 1 unità appartenente alla carriera di concetto ed 1 unità appartenente alla carriera ausiliaria. — (o) Unità appartenente alla carriera ausiliaria.

Tav. 43 — Impiegati civili di ruolo per stipendio iniziale annuo lordo, amministrazione e carriera

STIPENDIO INIZIALE ANNUO LORDO	Amministrazione dei monopoli di Stato	Azienda nazionale autonoma delle strade	Azienda di Stato per le foreste demaniali	Azienda di Stato per gli interventi nel mercato agricolo	Amministrazione delle poste e delle telecomunicazioni	Azienda di Stato per i servizi telefonici	Ferrovie dello Stato	TOTALE
R I A S S U N T O								
5.674.200	2	1	—	—	1	—	1	6
5.453.700	8	5	—	—	25	9	57	104
3.895.500	56	22	—	—	146	40	291	555
3.131.100	56	23	—	—	217	58	354	708
2.844.450	9	9	—	—	11	2	450	481
2.719.500	106	84	—	—	525	102	2.379	3.196
2.256.450	117	188	—	—	941	158	14	1.418
2.234.400	—	—	—	—	—	—	5.063	5.063
2.219.700	224	58	—	—	1.440	69	489	2.280
2.153.550	79	—	—	—	2.416	290	—	2.785
2.109.450	3	—	—	—	—	—	—	3
2.087.400	—	—	—	—	2.157	—	—	2.157
1.862.450	171	—	—	—	—	—	—	171
1.947.750	—	—	—	—	—	—	2.240	2.240
1.925.700	289	—	—	—	2.933	204	—	3.426
1.911.000	—	269	—	—	11	—	4.159	4.439
1.888.950	5	34	—	—	48	14	214	316
1.800.750	—	79	—	—	59	—	10.081	10.219
1.778.700	440	—	—	—	20.399	2.022	—	22.861
1.727.250	—	—	—	—	—	—	8.835	8.835
1.705.200	76	—	—	—	471	705	—	1.252
1.668.450	—	98	—	—	1.617	898	3.961	6.574
1.617.000	—	—	—	—	—	—	5.152	5.152
1.602.300	767	12	—	—	13.560	2.435	2.201	18.975
1.565.550	—	45	—	—	51	—	—	96
1.543.500	48	—	—	—	6.273	51	350	6.722
1.528.800	—	—	—	—	—	—	63	63
1.514.100	—	—	—	—	—	—	1.558	1.558
1.492.050	256	—	—	—	8.351	—	—	8.607
1.470.000	—	—	—	—	—	—	2.216	2.216
1.418.550	45	—	—	—	94	—	2.554	2.693
1.396.500	—	550	—	—	14.578	61	9.778	24.967
1.381.800	44	171	—	—	84	—	1.682	1.981
1.345.050	48	225	—	—	170	—	10.446	10.889
1.330.350	—	—	—	—	—	—	2.665	2.665

Segue Tav. 43 — Impiegati civili di ruolo per stipendio iniziale annuo lordo, amministrazione e carriera

STIPENDIO INIZIALE ANNUO LORDO	Amministrazione dei monopoli di Stato	Azienda nazionale autonoma delle strade	Azienda di Stato per le foreste demaniali	Azienda di Stato per gli interventi nel mercato agricolo	Amministrazione delle poste e delle telecomunicazioni	Azienda di Stato per i servizi telefonici	Ferrovie dello Stato	TOTALE
Segue R I A S S U N T O								
1.323.000	—	—	—	—	—	—	2.017	2.017
1.315.650	—	—	—	—	—	—	18	18
1.308.300	—	—	—	—	—	—	598	598
1.293.600	—	—	—	—	—	—	1.491	1.491
1.271.550	—	—	—	—	66	—	4.754	4.820
1.249.500	—	—	—	—	—	—	3.849	3.849
1.234.800	59	2.534	—	—	8.166	3.393	4.685	18.837
1.220.100	—	—	—	—	—	—	1.486	1.486
1.212.750	23	1.385	—	—	17.736	25	4.107	23.276
1.198.050	8	64	—	—	357	—	1.112	1.541
1.190.700	—	—	—	—	—	—	3.271	3.271
1.183.355	—	—	—	—	—	—	103	103
1.178.000	—	27	—	—	—	—	353	380
1.168.650	—	—	—	—	—	—	43	43
1.146.603	102	—	—	—	2.717	204	1.280	4.303
1.139.250	—	—	—	—	—	—	3.193	3.193
1.131.900	—	—	—	—	—	—	2.433	2.433
1.124.550	—	—	—	—	—	—	4.906	4.906
1.109.850	—	—	—	—	—	—	2.108	2.108
1.102.500	—	—	—	—	—	—	1	1
1.073.100	—	—	—	—	—	—	19.100	19.100
1.065.750	—	—	—	—	—	—	374	374
1.058.400	—	—	—	—	14.772	1.767	—	16.539
1.051.050	39	765	—	—	39	1	11.479	12.323
1.043.700	—	—	—	—	—	—	58	58
1.014.300	1	—	—	—	—	—	187	188
999.600	—	—	—	—	—	—	1.527	1.527
977.550	85	233	—	—	19.109	466	36.011	55.904
962.850	—	—	—	—	—	—	172	172
948.150	—	—	—	—	—	—	2.101	2.101
940.800	—	10	—	—	—	—	9	19
933.450	—	1.126	—	—	—	—	2.970	4.096
882.000	—	18	—	—	83	—	—	101
845.250	3	51	—	—	8.684	63	1.989	10.790
735.000	7	8	—	—	58	12	31	116
TOTALE	3.176	8.094	—	—	148.365	13.049	195.069	367.753

Segue Tav. 43 — Impiegati civili di ruolo per stipendio iniziale annuo lordo, amministrazione e carriera

STIPENDIO INIZIALE ANNUO LORDO	Amministrazione dei monopoli di Stato	Azienda nazionale autonoma delle strade	Azienda di Stato per le foreste demaniali	Azienda di Stato per gli interventi nel mercato agricolo	Amministrazione delle poste e delle telecomunicazioni	Azienda di Stato per i servizi telefonici	Ferrovie dello Stato	TOTALE
CARRIERA DIRETTIVA								
5.674.200	2	1	—	—	1	—	1	5
5.453.700	8	5	—	—	25	9	57	104
3.895.500	56	22	—	—	146	40	291	555
3.131.100	56	23	—	—	217	58	354	708
2.844.450	9	9	—	—	11	2	450	481
2.719.500 (a)	—	—	—	—	—	—	693	693
2.256.450	117	188	—	—	941	158	14	1.418
1.888.950	5	34	—	—	48	14	214	315
1.602.300	5	2	—	—	—	22	22	51
TOTALE	258	284	—	—	1.389	303	2.096	4.330
CARRIERA DI CONCETTO								
2.719.500	106	84	—	—	525	102	1.686	2.503
2.234.400	—	—	—	—	—	—	5.063	5.063
2.219.700	224	58	—	—	1.440	69	489	2.280
2.153.550	—	—	—	—	454	—	—	454
2.109.450	3	—	—	—	—	—	—	3
1.947.750	—	—	—	—	—	—	2.240	2.240
1.925.700	242	—	—	—	91	—	—	333
1.911.000	—	269	—	—	11	—	4.159	4.439
1.800.750	—	—	—	—	—	—	10.081	10.081
1.705.200	76	—	—	—	471	705	—	1.252
1.668.450	—	98	—	—	1.617	898	3.961	6.574
1.528.800	—	—	—	—	—	—	63	63
1.514.100	—	—	—	—	—	—	1.558	1.558
1.418.550	45	—	—	—	94	—	—	139
1.381.800	—	140	—	—	84	—	712	936
1.323.000	—	—	—	—	—	—	2.017	2.017
1.271.550	—	—	—	—	66	—	—	66
1.176.000	—	27	—	—	—	—	353	380
TOTALE	696	676	—	—	4.853	1.774	32.382	40.381

(a) Stipendio degli ispettori principali e degli ispettori delle Ferrovie dello Stato in particolari posizioni (art. 17 del D.P.R. 28 dicembre 1970, n. 1079).

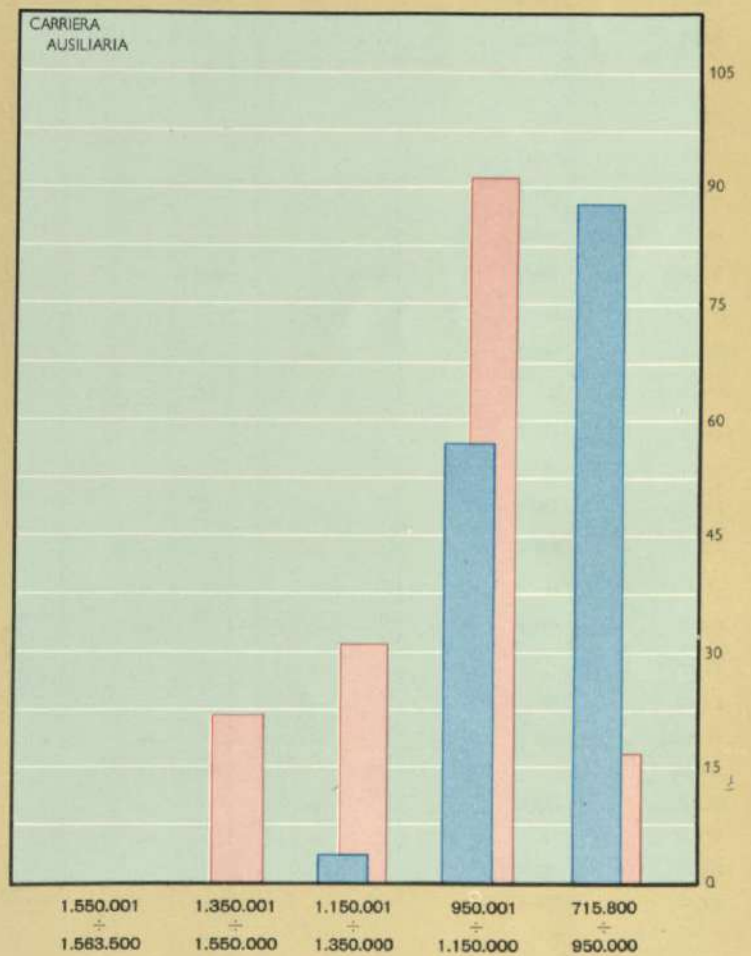
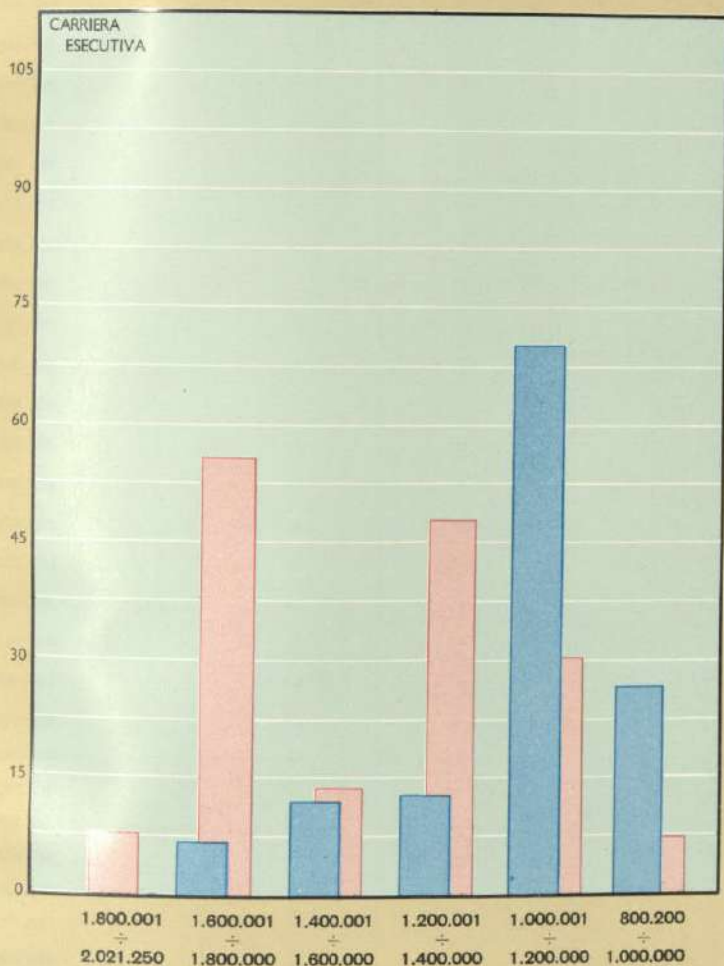
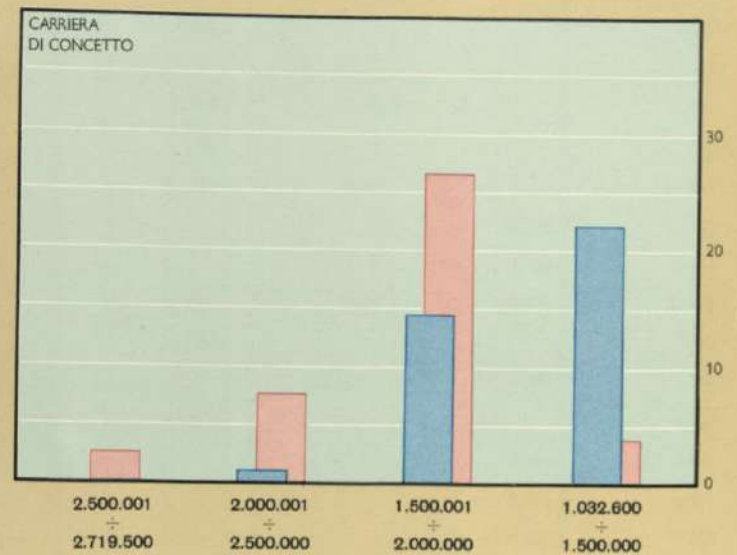
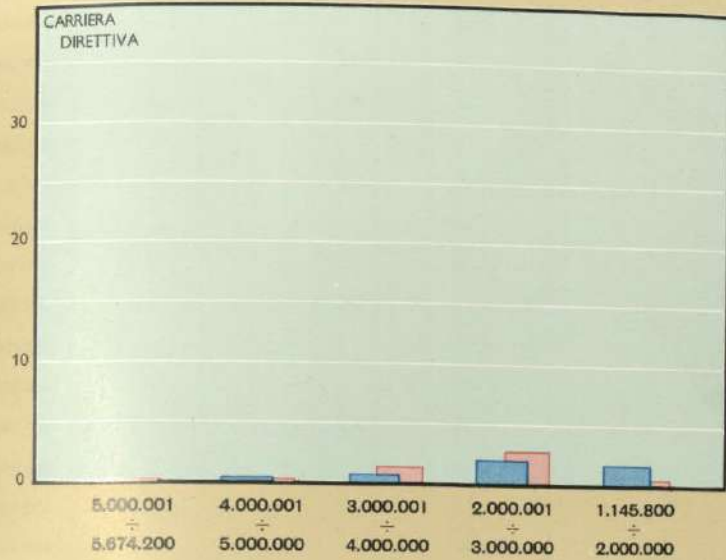
IMPIEGATI CIVILI DI RUOLO DELLE AZIENDE AUTONOME PER CARRIERA E STIPENDIO

(migliaia di unità)

1967



1971



5.400

5.250

5.100

4.950

4.800

4.650

4.500

4.350

4.200

4.050

3.900

3.750

3.600

3.450

3.300

3.150

3.000

2.850

2.700

2.550

2.400

2.250

2.100

1.950

1.800

1.650

1.500

1.350

1.200

1.050

900

750

600

450

300

150

0

150

300

450

600

750

900

1050

1200

milita
inizial
lordo
alla s

Segue Tav. 43 — Impiegati civili di ruolo per stipendio iniziale annuo lordo, amministrazione e carriera

STIPENDIO INIZIALE ANNUO LORDO	Amministrazione dei monopoli di Stato	Azienda nazionale autonoma delle strade	Azienda di Stato per le foreste demaniale	Azienda di Stato per gli interventi nel mercato agricolo	Amministrazione delle poste e delle telecomunicazioni	Azienda di Stato per i servizi telefonici	Ferrovie dello Stato	TOTALE
CARRIERA ESECUTIVA								
2 153.550	79	—	—	—	1.962	290	—	2.331
2 087.400	—	—	—	—	2.157	—	—	2.157
1.962.450	171	—	—	—	—	—	—	171
1.925.700	47	—	—	—	2.842	204	—	3.093
1.800.750	—	79	—	—	59	—	—	138
1.778.700	440	—	—	—	20.399	2.022	—	22.861
1.727.250	—	—	—	—	—	—	8.835	8.835
1.617.000	—	—	—	—	—	—	5.152	5.152
1.602.300	762	10	—	—	13.560	2.413	2.179	18.924
1.565.550	—	45	—	—	51	—	—	96
1.543.500	—	—	—	—	—	—	350	350
1.492.050	256	—	—	—	8.351	—	—	8.607
1.470.000	—	—	—	—	—	—	2.216	2.216
1.418.550	—	—	—	—	—	—	2.554	2.554
1.396.500	—	—	—	—	—	—	9.583	9.583
1.381.800	—	31	—	—	—	—	970	1.001
1.345.050	48	225	—	—	170	—	10.446	10.889
1.330.350	—	—	—	—	—	—	2.665	2.665
1.315.650	—	—	—	—	—	—	18	18
1.308.300	—	—	—	—	—	—	598	598
1.293.600	—	—	—	—	—	—	1.491	1.491
1.271.550	—	—	—	—	—	—	1.143	1.143
1.249.500	—	—	—	—	—	—	3.849	3.849
1.234.800	59	24	—	—	8.166	3.393	495	12.137
1.220.100	—	—	—	—	—	—	619	619
1.212.750	—	—	—	—	—	—	3.743	3.743
1.198.050	8	64	—	—	357	—	1.112	1.541
1.190.700	—	—	—	—	—	—	3.271	3.271
1.168.650	—	—	—	—	—	—	43	43
1.139.250	—	—	—	—	—	—	1.009	1.009
1.131.900	—	—	—	—	—	—	2.433	2.433
1.124.550	—	—	—	—	—	—	11	11
1.109.850	—	—	—	—	—	—	2.108	2.108
1.102.500	—	—	—	—	—	—	1	1
1.073.100	—	—	—	—	—	—	34	34
1.065.750	—	—	—	—	—	—	374	374
1.058.400	—	—	—	—	14.772	1.767	—	16.539
1.051.050	—	55	—	—	—	—	2.527	2.582
1.014.300	1	—	—	—	—	—	187	188
999.600	—	—	—	—	—	—	1.426	1.426
977.550	4	156	—	—	248	—	4.900	5.308
962.850	—	—	—	—	—	—	7	7
940.800	—	10	—	—	—	—	9	19
882.000	—	18	—	—	83	—	—	101
845.250	—	—	—	—	—	—	509	509
TOTALE . . .	1.875	717	—	—	73.177	10.089	76.867	164.725

Segue Tav. 43 — Impiegati civili di ruolo per stipendio iniziale annuo lordo, amministrazione e carriera

STIPENDIO INIZIALE ANNUO LORDO	Amministrazione dei monopoli di Stato	Azienda nazionale autonoma delle strade	Azienda di Stato per le foreste demaniali	Azienda di Stato per gli interventi nel mercato agricolo	Amministrazione delle poste e delle telecomunicazioni	Azienda di Stato per i servizi telefonici	Ferrovie dello Stato	TOTALE
CARRIERA AUSILIARIA								
1 543.500	48	—	—	—	6.273	51	—	6.372
1 396.500	—	550	—	—	14.578	61	195	15.384
1 381.800	44	—	—	—	—	—	—	44
1 271.560	—	—	—	—	—	—	3.611	3.611
1 234.800	—	2.510	—	—	—	—	4.190	6.700
1 220.100	—	—	—	—	—	—	867	867
1 212.750	23	1.385	—	—	17.736	25	364	19.533
1 183.350	—	—	—	—	—	—	103	103
1 146.600	102	—	—	—	2.717	204	1.280	4.303
1 139.250	—	—	—	—	—	—	2.184	2.184
1 124.550	—	—	—	—	—	—	4.895	4.895
1 102.500	—	—	—	—	—	—	—	—
1 073.100	—	—	—	—	—	—	19.066	19.066
1 051.050	39	710	—	—	39	1	8.952	9.741
1 043.700	—	—	—	—	—	—	58	58
1 014.300	—	—	—	—	—	—	—	—
999.600	—	—	—	—	—	—	101	101
977.550	81	77	—	—	18.861	466	31.111	50.596
962.850	—	—	—	—	—	—	165	165
948.150	—	—	—	—	—	—	2.101	2.101
933.450	—	1.126	—	—	—	—	2.970	4.096
845.250	3	51	—	—	8.684	63	1.480	10.281
735.000	7	8	—	—	58	12	31	116
TOTALE . . .	347	6.417	—	—	68.946	883	83.724	160.317

Tav. 44 — Impiegati civili non di ruolo per amministrazione, servizio, residenza, sesso e stato civile

AMMINISTRAZIONE	POSTI OCCUPATI			RESIDENZA, SESSO E STATO CIVILE													
	R.D.L. 4 febbraio 1937, n. 100 D.L.C.P.S. 4 aprile 1947, n. 207	Altri provvedimenti	TOTALE	Nel Comune di Roma				In Comuni con popolazione di almeno 800.000 abitanti				In Comuni con popolazione inferiore a 800.000 abitanti					
				MASCHI		FEMMINE		MASCHI		FEMMINE		MASCHI		FEMMINE			
				Celibi (o vedovi senza prole)	Coniugati (o vedovi con prole)	Nubili (o vedove senza prole)	Coniugate (o vedove con prole)	Celibi (o vedovi senza prole)	Coniugati (o vedovi con prole)	Nubili (o vedove senza prole)	Coniugate (o vedove con prole)	Celibi (o vedovi senza prole)	Coniugati (o vedovi con prole)	Nubili (o vedove senza prole)	Coniugate (o vedove con prole)		
Amministrazione dei monopoli di Stato	—	2	2	—	1	—	1	—	—	—	—	—	—	—	—	—	—
Azienda nazionale autonoma delle strade	—	—	—	—	—	—	—	—	—	—	—	—	—	—	—	—	—
Azienda di Stato per le foreste demaniali	(a)	—	(a)	—	—	—	—	—	—	—	—	—	—	—	—	—	—
Azienda di Stato per gli interventi nel mercato agricolo	—	—	—	—	—	—	—	—	—	—	—	—	—	—	—	—	—
Amministrazione delle poste e delle telecomunicazioni	—	8	8	—	1	—	—	—	2	—	—	—	—	—	5	—	—
Azienda di Stato per i servizi telefonici	—	—	—	—	—	—	—	—	—	—	—	—	—	—	—	—	—
Ferrovie dello Stato	—	—	—	—	—	—	—	—	—	—	—	—	—	—	—	—	—
TOTALE	—	10	10	—	2	—	1	—	2	—	—	—	—	5	—	—	—

(a) Presso l'Azienda stessa sono utilizzate 20 unità facenti parte del contingente del Ministero dell'agricoltura e delle foreste (Corpo forestale dello Stato).

Tav. 45 — Impiegati civili non di ruolo per retribuzione iniziale annua lorda ed amministrazione

RETRIBUZIONE INIZIALE ANNUA LORDA	Amministrazione dei monopoli di Stato	Azienda nazionale autonoma delle strade	Azienda di Stato per le foreste demaniali	Azienda di Stato per gli interventi nel mercato agricolo	Amministrazione delle poste e delle telecomunicazioni	Azienda di Stato per i servizi telefonici	Ferrovie dello Stato	TOTALE
1.602.300	—	—	—	—	—	—	—	—
1.396.500	—	—	—	—	—	—	—	—
1.176.000	—	—	—	—	1	—	—	1
882.000	2	—	—	—	—	—	—	2
735.000	—	—	—	—	7	—	—	7
TOTALE	2	—	—	—	8	—	—	10

Tav. 46 — Insegnanti di ruolo dell'Amministrazione delle poste e delle telecomunicazioni per tipo di scuola, ruolo della cattedra d'insegnamento, categoria, residenza, sesso e stato civile

Provvedimento di approvazione dell'organico	Ruolo della cattedra d'insegnamento	TIPO DI SCUOLA E CATEGORIA	POSTI		RESIDENZA, SESSO E STATO CIVILE										PERSONALE DISTACCATO			
			In ruolo	Occupati	Nel Comune di Roma				In Comuni con popolazione di almeno 800.000 abitanti				In Comuni con popolazione inferiore a 800.000 abitanti				Fuori ruolo	Comandato
					MASCHI		FEMMINE		MASCHI		FEMMINE		MASCHI		FEMMINE			
					Celibi (o vedovi senza prole)	Coniugati (o vedovi con prole)	Nubili (o vedove senza prole)	Coniugate (o vedove con prole)	Celibi (o vedovi senza prole)	Coniugati (o vedovi con prole)	Nubili (o vedove senza prole)	Coniugate (o vedove con prole)	Celibi (o vedovi senza prole)	Coniugati (o vedovi con prole)	Nubili (o vedove senza prole)	Coniugate (o vedove con prole)		
5-6-54, n. 317		Scuola superiore di specializzazione in telecomunicazioni	professori	2 (a) 1	—	1	—	—	—	—	—	—	—	—	—	—	—	—
	assistenti		2	—	—	—	—	—	—	—	—	—	—	—	—	—	—	—
	TOTALE		4	1	—	1	—	—	—	—	—	—	—	—	—	—	—	—

(a) Con «stipendio iniziale annuo lordo» di L. 6.063.750.

Tav. 47 — Operai di ruolo per amministrazione, servizio, residenza, sesso e stato civile

Provvedimento di approvazione dell'organico	AMMINISTRAZIONE E SERVIZIO	POSTI		RESIDENZA, SESSO E STATO CIVILE										PERSONALE DISTACCATO (comandato)			
		In ruolo	Occupati	Nel Comune di Roma				In Comuni con popolazione di almeno 800.000 abitanti				In Comuni con popolazione inferiore a 800.000 abitanti					
				MASCHI		FEMMINE		MASCHI		FEMMINE		MASCHI			FEMMINE		
				Celibi (o vedovi senza prole)	Coniugati (o vedovi con prole)	Nubili (o vedove senza prole)	Coniugate (o vedove con prole)	Celibi (o vedovi senza prole)	Coniugati (o vedovi con prole)	Nubili (o vedove senza prole)	Coniugate (o vedove con prole)	Celibi (o vedovi senza prole)	Coniugati (o vedovi con prole)		Nubili (o vedove senza prole)	Coniugate (o vedove con prole)	
28-3-62, n. 143 28-12-70, n. 1078	Direzione generale	Amministrazione dei monopoli di Stato	19.918	12.282	—	283	3	407	75	754	92	1.164	311	3.925	467	4.801	5
		ruolo ordinario	19.850	12.214	—	282	3	403	75	752	92	1.153	311	3.916	465	4.762	5
		ruolo transitorio (coltivazioni tabacchi)	68	68	—	1	—	4	—	2	—	11	—	9	2	39	—
		ruolo transitorio (branca sali)	—	—	—	—	—	—	—	—	—	—	—	—	—	—	—
(a)	Azienda nazionale autonoma delle strade	5.144	4.241	94	330	17	17	243	655	4	7	277	2.572	13	12	1	
	Azienda di Stato per le foreste demaniali	—	(b) —	—	—	—	—	—	—	—	—	—	—	—	—	—	—
	Azienda di Stato per gli interventi nel mercato agricolo	—	—	—	—	—	—	—	—	—	—	—	—	—	—	—	—
(a)	Amministrazione delle poste e delle telecomunicazioni	760	77	4	13	—	—	4	3	—	—	15	34	2	2	—	
	Azienda di Stato per i servizi telefonici	—	—	—	—	—	—	—	—	—	—	—	—	—	—	—	—
	Ferrovie dello stato	—	—	—	—	—	—	—	—	—	—	—	—	—	—	—	—
	TOTALE	25.822	16.600	98	626	20	424	322	1.412	96	1.171	603	6.531	482	4.815	15	

(a) Il decreto ministeriale emanato in applicazione dell'art. 2 del D.P.R. 28 dicembre 1970, n. 1078, è in corso di perfezionamento.

(b) Presso l'Azienda stessa sono utilizzate 675 unità facenti parte del ruolo del Ministero dell'agricoltura e delle foreste (Corpo forestale dello Stato).

Tav. 48 — Operai di ruolo per paga iniziale annua lorda ed amministrazione

PAGA INIZIALE ANNUA LORDA	Amministrazione dei monopoli di Stato	Azienda nazionale autonoma delle strade	Azienda di Stato per le foreste demaniali	Azienda di Stato per gli interventi nel mercato agricolo	Amministrazione delle poste e delle telecomunicazioni	Azienda di Stato per i servizi telefonici	Ferrovie dello Stato	TOTALE
1.543.500	196	17	—	—	—	—	—	213
1.396.500	1.199	294	—	—	—	—	—	1.493
1.271.550	1.426	614	—	—	—	—	—	2.041
1.212.750	195	17	—	—	1	—	—	224
1.124.550	7.452	2.653	—	—	12	—	—	10.115
1.073.100	462	67	—	—	10	—	—	554
977.550	825	175	—	—	25	—	—	1.023
948.150	316	118	—	—	23	—	—	440
845.250	211	296	—	—	6	—	—	497
735.000	—	—	—	—	—	—	—	—
TOTALE	12.282	4.241	—	—	77	—	—	16.600

Tav. 49 — Personale con ordinamento particolare per amministrazione, residenza, sesso e stato civile

AMMINISTRAZIONE	POSTI occupati	RESIDENZA, SESSO E STATO CIVILE												PERSONALE DISTACCATO (comandato)
		Nel Comune di Roma				In Comuni con popolazione di almeno 800.000 abitanti				In Comuni con popolazione inferiore a 800.000 abitanti				
		MASCHI		FEMMINE		MASCHI		FEMMINE		MASCHI		FEMMINE		
		Celibi (o vedovi senza prole)	Coniugati (o vedovi con prole)	Nubili (o vedove senza prole)	Coniugate (o vedove con prole)	Celibi (o vedovi senza prole)	Coniugati (o vedovi con prole)	Nubili (o vedove senza prole)	Coniugate (o vedove con prole)	Celibi (o vedovi senza prole)	Coniugati (o vedovi con prole)	Nubili (o vedove senza prole)	Coniugate (o vedove con prole)	
Amministrazione dei monopoli di Stato	3	—	—	—	—	—	—	—	—	3	—	—	—	1
Azienda nazionale autonoma delle strade	27	—	—	—	—	—	—	—	—	4	22	—	—	1
Azienda di Stato per le foreste demaniali	—	—	—	—	—	—	—	—	—	—	—	—	—	—
Azienda di Stato per gli interventi nel mercato agricolo	—	—	—	—	—	—	—	—	—	—	—	—	—	—
Amministrazione delle poste e delle telecomunicazioni	15	—	1	1	—	2	—	—	—	1	10	—	—	—
Azienda di Stato per i servizi telefonici	2	—	—	—	—	—	—	—	—	—	1	—	—	1
Ferrovie dello Stato	46	—	—	—	—	—	—	—	—	5	38	1	—	2
TOTALE	93	—	1	1	—	2	—	—	—	10	74	1	—	4

Tav. 50 — Personale con ordinamento particolare per posizione giuridica, amministrazione, servizio, residenza, sesso e stato civile

Provvedimento legislativo di regolamentazione	AMMINISTRAZIONE E SERVIZIO	POSTI occupati	RESIDENZA, SESSO E STATO CIVILE										PERSONALE DISTACCATO (comandato)
			Nel Comune di Roma				In Comuni con popolazione di almeno 800.000 abitanti				In Comuni con popolazione inferiore a 800.000 abitanti		
			MASCHI		FEMMINE		MASCHI		FEMMINE		MASCHI	FEMMINE	
			Celibi (o vedovi senza prole)	Coniugati (o vedovi con prole)	Nubili (o vedove senza prole)	Coniugate (o vedove con prole)	Celibi (o vedovi senza prole)	Coniugati (o vedovi con prole)	Nubili (o vedove senza prole)	Coniugate (o vedove con prole)	Celibi (o vedovi senza prole)	Coniugati (o vedovi con prole)	

IMPIEGATI GIÀ A CONTRATTO TIPO M. A. I.

iscritti in appositi quadri speciali tenuti dalle amministrazioni presso cui risultano assegnati (legge 18 marzo 1968, n. 350)

Amministrazione delle poste e delle telecomunicazioni - carriera direttiva	4	—	1	1	—	—	2	—	—	—	—	—	—	—
TOTALE	4	—	1	1	—	—	2	—	—	—	—	—	—	—

DIPENDENTI DALL' EX G. M. A. DI TRIESTE

Inquadri nel ruolo speciale ad esaurimento tenuto dal Ministero del tesoro (art. 3 della legge 22 dicembre 1960, n. 1600) ed assegnati alle sottoindicate amministrazioni

IMPIEGATI	89	—	—	—	—	—	—	—	—	10	74	1	4	1
Amministrazione dei monopoli di Stato	3	—	—	—	—	—	—	—	—	—	3	—	—	1
Azienda nazionale autonoma delle strade	27	—	—	—	—	—	—	—	—	4	22	—	1	—
Amministrazione delle poste e delle telecomunicazioni	11	—	—	—	—	—	—	—	—	1	10	—	—	—
Azienda di Stato per i servizi telefonici	2	—	—	—	—	—	—	—	—	—	1	—	1	—
Ferrovie dello Stato	46	—	—	—	—	—	—	—	—	5	38	1	2	—
OPERAI	—	—	—	—	—	—	—	—	—	—	—	—	—	—
TOTALE	89	—	—	—	—	—	—	—	—	10	74	1	4	1

Tav. 51 — Personale con ordinamento particolare per stipendio iniziale annuo lordo, amministrazione e posizione giuridica

STIPENDIO INIZIALE ANNUO LORDO (a)	Amministrazione dei monopoli di Stato	Azienda nazionale autonoma delle strade	Azienda di Stato per le foreste demaniali	Azienda di Stato per gli interventi nel mercato agricolo	Amministrazione delle poste e delle telecomunicazioni	Azienda di Stato per i servizi telefonici	Ferrovie dello Stato	TOTALE
3.895.500.	—	—	—	—	4	—	—	4
2.719.500.	—	—	—	—	—	—	—	—
2.205.000.	1	1	—	—	—	—	—	2
1.800.750.	1	1	—	—	—	1	9	12
1.580.250.	—	1	—	—	—	—	—	1
1.359.750.	1	1	—	—	2	1	—	42
1.176.000.	—	11	—	—	9	—	37	20
1.102.500.	—	12	—	—	—	—	—	12
TOTALE	3	27	—	—	15	2	46	95

(a) O «paga iniziale annua lorda» per gli operai.

Segue Tav. 51 — Personale con ordinamento particolare per stipendio iniziale annuo lordo, amministrazione e posizione giuridica

STIPENDIO INIZIALE ANNUO LORDO (a)	Amministrazione dei monopoli di Stato	Azienda nazionale autonoma delle strade	Azienda di Stato per le foreste demaniali	Azienda di Stato per gli interventi nel mercato agricolo	Amministrazione delle poste e delle telecomunicazioni	Azienda di Stato per i servizi telefonici	Ferrovie dello Stato	TOTALE
IMPIEGATI GIÀ A CONTRATTO TIPO M. A. I.								
CARRIERA DIRETTIVA								
3.895.500.	—	—	—	—	4	—	—	4
TOTALE	—	—	—	—	4	—	—	4
PARTE SECONDA								
DIPENDENTI DALL'EX G. M. A. DI TRIESTE								
IMPIEGATI	3	27	—	—	—	2	46	89
2.719.500.	—	—	—	—	—	—	—	—
2.205.000.	1	1	—	—	—	—	—	2
1.800.750.	1	1	—	—	—	1	9	12
1.580.250.	—	1	—	—	—	—	—	1
1.359.750.	1	1	—	—	2	1	37	42
1.176.000.	—	11	—	—	9	—	—	20
1.102.500.	—	12	—	—	—	—	—	12
OPERAI	—	—	—	—	—	—	—	—
TOTALE	3	27	—	—	11	2	46	89

(a) Cfr. corrispondente nota a pagina precedente.

5.400
5.250
5.100
4.950
4.800
4.650
4.500
4.350
4.200
4.050
3.900
3.750
3.600
3.450
3.300
3.150
3.000
2.850
2.700
2.550
2.400
2.250
2.100
1.950
1.800
1.650
1.500
1.350
1.200
1.050
900
750
600
450
300
150

milita
inizial
lordo
alla s