

APPENDICE N. 1

Stipendi iniziali annui lordi dei dipendenti delle Amministrazioni statali
per categoria e qualifica

Stipendi iniziali annui lordi dei dipendenti delle

STIPENDI INIZIALI ANNUI LORDI	MAGISTRATI	PERSONALE DEI MINISTRI		PERSONALE DELLA SCUOLA	
		Impiegatizio e operario	Militare	Università	Altre scuole
61.428.721....	Primo presidente della Corte di cassazione	-	-	-	-
57.104.111....	Presidente aggiunto della Corte di cassazione Presidente del Consiglio di Stato ed equiparato	-	-	-	-
51.914.571....	Magistrato di Corte di cassazione nominato alle funzioni direttive superiori Presidente di Sezione del Consiglio di Stato ed equiparato	-	-	-	-
45.706.002....	-	Dirigenti di ricerca ed equiparati	-	Professore ordinario e straordinario a tempo pieno	-
45.388.646....	-	Ambasciatore	-	-	-
44.181.390....	Magistrato di Corte di cassazione Consigliere di Stato ed equiparato	-	-	-	-
40.626.238....	-	Ragioniere generale dello Stato	Generale di corpo d'armata ed equiparato	-	-
39.273.057....	Magistrato di Corte d'appello Primo referendario del Consiglio di Stato ed equiparato	-	-	-	-
34.364.724....	Magistrato di tribunale - dopo 3 anni Referendario del Consiglio di Stato ed equiparato	-	-	-	-
33.045.266....	-	Dirigente generale	Generale di divisione ed equiparato	-	-
32.823.960....	-	Primi ricercatori	-	-	-
31.994.203....	-	-	-	Professore associato a tempo pieno	-
28.411.840....	-	Professore associato a tempo pieno	-	Professore associato a tempo pieno	-
28.088.475....	-	-	Generale di brigata ed equiparato	-	-
25.593.883....	-	Dirigente superiore	-	Dirigente superiore	-
24.545.926....	Magistrato di tribunale Magistrato militare di tribunale ed equiparato	-	-	-	-
22.395.942....	-	-	-	Ricercatore confermato	-
20.294.170....	-	-	-	Ricercatore confermato	-
19.888.288....	-	-	-	Ricercatore confermato	-
19.850.000....	-	Ricercatore confermato	-	-	-
19.600.378....	-	-	Colonnello ed equiparato	-	-
17.275.032....	Uditore giudiziario - dopo 6 mesi Uditore giudiziario militare ed equiparato	-	-	-	-

Amministrazioni statali per categoria e qualifica

PERSONALE DELLE AZIENDE AUTONOME					STIPENDI INIZIALI ANNUI LORDI
Monopoli	A.N.A.S.	Poste	Telefoni	A.I.M.A.	
. 51.428.721
.	.	.	□ 57.104.111
. 51.914.571
. 45.706.002
. 45.388.646
. 44.181.390
Direttore generale di azienda autonoma	Direttore generale di azienda autonoma	Direttore generale di azienda autonoma	.	Direttore generale di azienda autonoma 40.626.238
. 39.273.057
. 34.364.724
Dirigente generale	Dirigente generale	Dirigente generale	Dirigente generale	Dirigente generale 33.045.266
. 32.823.960
. 31.994.203
. 28.411.840
. 28.088.475
Dirigente superiore	Dirigente superiore	Dirigente superiore	Dirigente superiore	Dirigente superiore 25.593.883
. 24.545.926
. 22.395.942
. 20.294.170
. 19.888.288
. 19.850.000
. 19.600.378
. 17.275.032

Segue Stipendi iniziali annui lordi dei dipendenti delle

STIPENDI INIZIALI ANNI LORDI	MAGISTRATI	PERSONALE DEI MINISTERI		PERSONALE DELLA SCUOLA	
		Impiegato e operaio	Militare	Università	Altre scuole
16.846.607....	-	Primo dirigente	-	Primo dirigente	-
16.004.278....	-	Ispettore generale - ad esaurimento	-	Ispettore generale - ad esaurimento	-
15.132.393....	-	-	-	Questore - ad esaurimento	-
14.808.081....	Uditore giudiziario	-	-	-	-
14.319.617....	-	Direttore di divisione - ad esaurimento	-	Direttore di divisione - ad esaurimento	-
14.205.920....	-	-	-	Vice Questore - ad esaurimento	-
13.900.000....	-	-	-	Nono livello	-
13.100.000....	-	Nono livello	-	-	-
13.000.000....	-	Nono livello	-	-	-
12.500.000....	-	-	-	-	Nono livello
12.300.000....	-	Nono livello	-	-	-
12.000.000....	-	-	-	-	Ottavo livello bis
11.440.000....	-	Ottavo livello bis	Ottavo livello bis	-	-
10.400.000....	-	Ottavo livello	Ottavo livello	Ottavo livello	Ottavo livello
9.944.145....	-	-	-	Ottavo livello	-
8.900.000....	-	-	-	-	Settimo livello
8.550.000....	-	-	-	-	-
8.500.000....	-	-	-	Settimo livello	-
8.400.000....	-	Settimo livello	Settimo livello	-	-
7.800.000....	-	Sesto livello bis	Sesto livello bis	-	-
7.500.000....	-	-	-	-	Sesto livello
7.470.000....	-	-	-	-	-
7.450.000....	-	-	-	-	Quinto livello
7.400.000....	-	-	-	-	-
7.200.000....	-	Sesto livello	Sesto livello	Sesto livello	-
6.650.000....	-	-	-	-	-
6.500.000....	-	-	-	-	-
6.480.000....	-	-	-	Quinto livello	-
6.200.000....	-	Quinto livello	Quinto livello	-	-
5.870.000....	-	-	-	-	-
5.800.000....	-	-	-	-	-
5.700.000....	-	-	-	Quarto livello	Quarto livello
5.500.000....	-	Quarto livello	Quarto livello	-	-
5.190.000....	-	-	-	-	-
4.940.000....	-	-	-	-	-
4.800.000....	-	Terzo livello	-	-	-
4.400.000....	-	Secondo livello	-	Terzo livello	Terzo livello
3.800.000....	-	Primo livello	-	Secondo livello	-
				Primo livello	-

A P P E N D I C E N . 2

Dirigenti, personale direttivo con qualifiche ad esaurimento od atipiche e militari con qualifiche di colonnello e superiori, per amministrazione, servizio, ruolo, qualifica, classe di età, residenza e sesso

APPENDIX N. 2

... were directed to ...
... of ...
... of ...

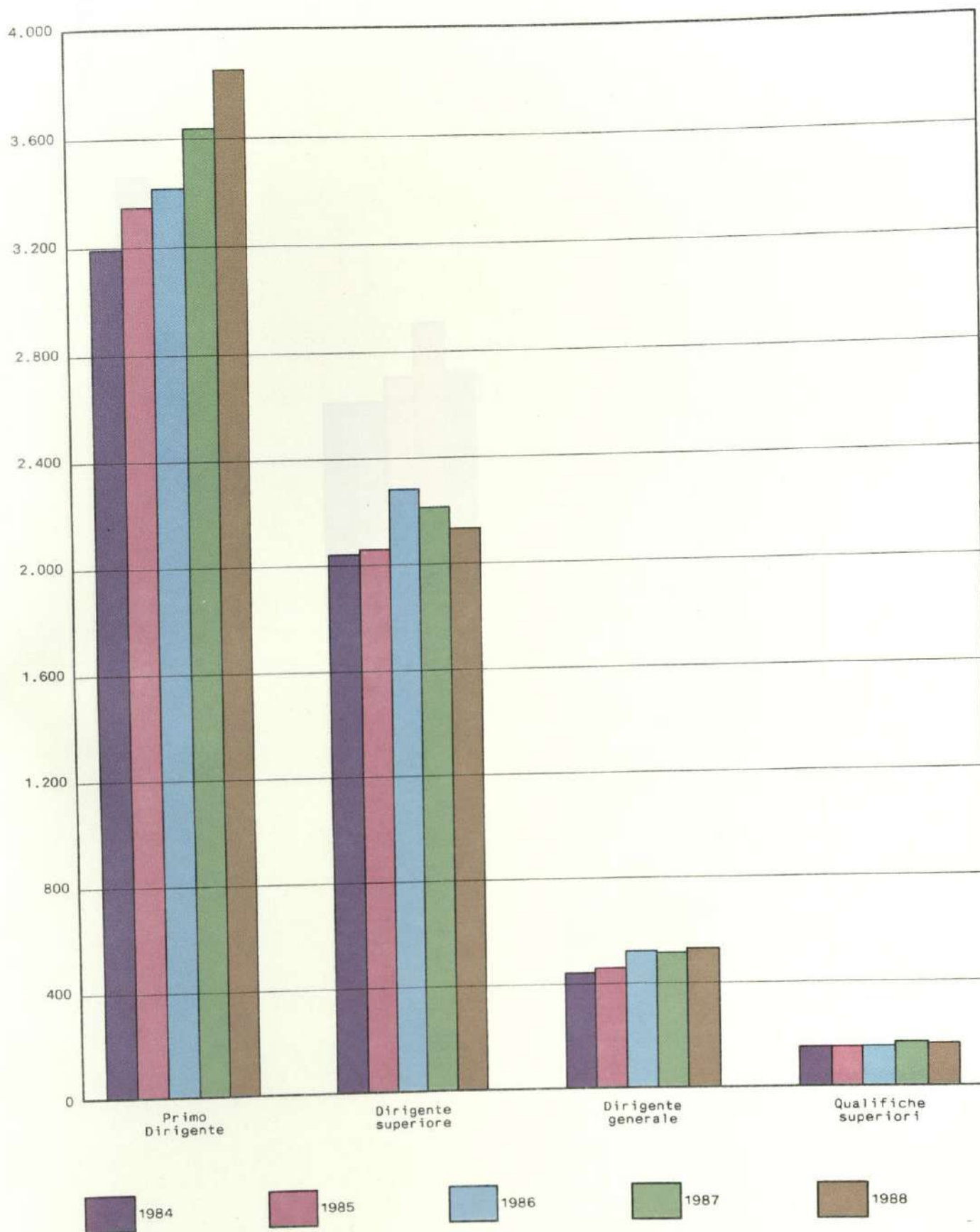
Tab. 1 - Dirigenti dei ministeri e delle aziende autonome
per classi di eta', qualifica e sesso (dal 1976 al 1988)

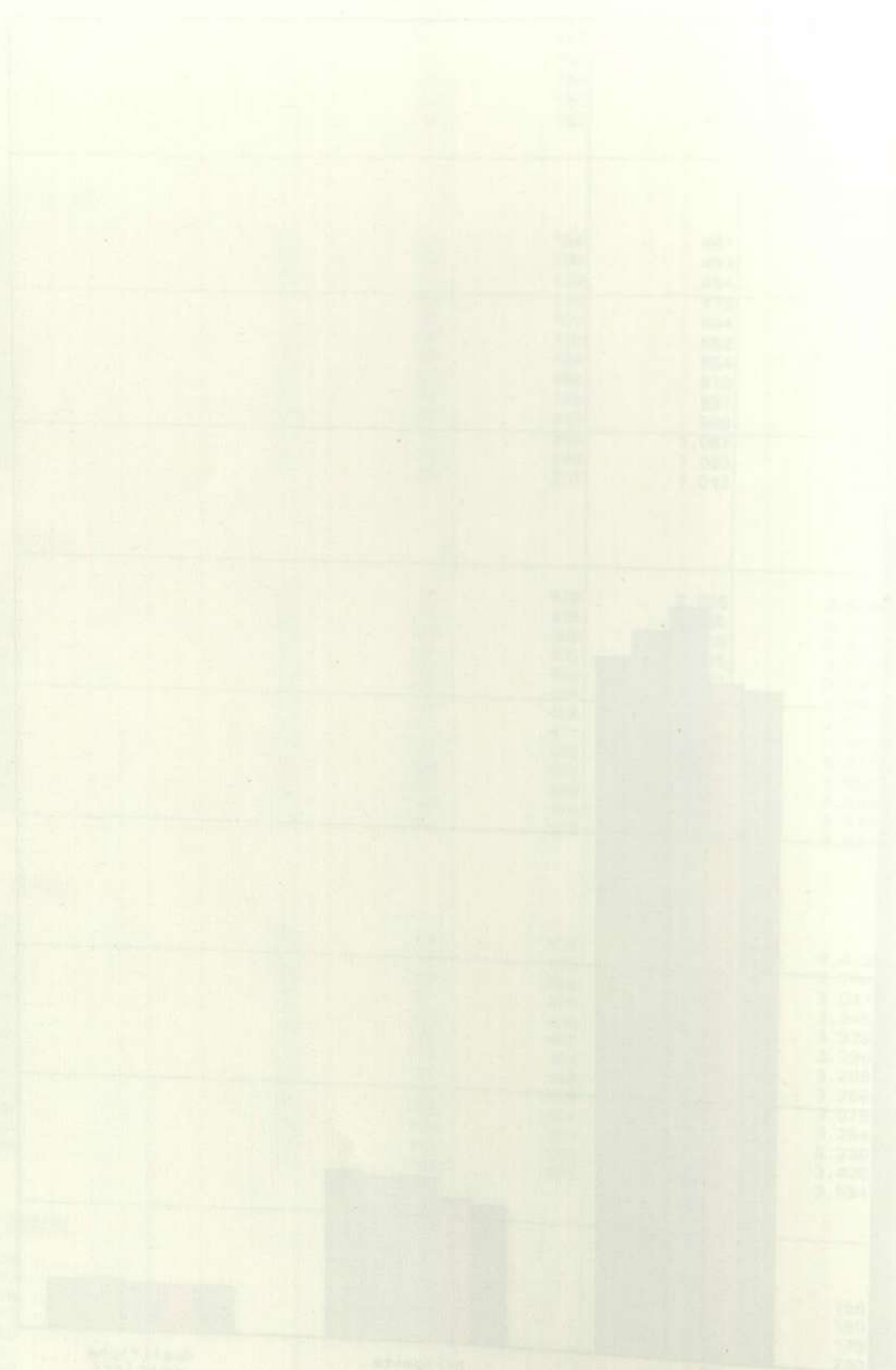
CLASSI DI ETA'	QUALIFICA					TOTALE	Variazioni rispetto al 1976	
	Ambasciatore	Prefetto di 1 ^a classe ed equiparato	Dirigente generale	Dirigente superiore	Primo dirigente			
INFERIORE A 40								
1976	-	-	-	14	111	125	-	-42
1977	-	-	-	7	76	83	-	-44
1978	-	-	-	9	72	81	-	-
1979	-	-	2	8	115	125	-	32
1980	-	-	2	7	148	157	-	-13
1981	-	-	2	2	100	112	-	-36
1982	-	-	2	2	85	89	-	-66
1983	-	-	3	-	56	59	-	-62
1984	-	-	1	2	60	63	-	-38
1985	-	-	1	2	84	87	-	-55
1986	-	-	2	-	68	70	-	-28
1987	-	-	5	2	90	97	-	-
1988	-	-	3	-	122	125	-	-
40 - 45								
1976	-	-	6	105	440	551	-	-114
1977	-	-	1	94	342	437	-	-200
1978	-	-	3	87	261	351	-	-36
1979	-	-	4	70	441	515	-	-5
1980	-	-	5	86	455	546	-	43
1981	-	-	3	81	510	594	-	17
1982	-	-	1	73	494	568	-	47
1983	-	-	2	84	512	598	-	-11
1984	-	-	5	113	422	540	-	6
1985	-	-	4	128	425	557	-	-20
1986	-	-	6	105	420	531	-	-37
1987	-	-	7	94	413	514	-	8
1988	-	-	13	98	448	559	-	-
45 - 50								
1976	-	3	53	272	879	1.207	-	-119
1977	-	2	44	242	800	1.088	-	-169
1978	-	2	42	261	733	1.038	-	-202
1979	-	5	30	271	699	1.005	-	-211
1980	-	5	34	261	696	996	-	-279
1981	-	3	54	200	671	928	-	-335
1982	-	1	45	199	627	872	-	-402
1983	-	-	27	161	617	805	-	-370
1984	-	2	33	175	627	837	-	-272
1985	-	2	35	195	703	935	-	-66
1986	-	1	41	247	852	1.141	-	-71
1987	-	1	38	220	877	1.136	-	-26
1988	-	2	58	212	909	1.181	-	-
50 - 55								
1976	-	1	13	114	617	1.221	-	-139
1977	-	-	14	112	606	1.095	-	-139
1978	-	-	16	112	578	1.121	-	-315
1979	-	-	13	116	482	1.040	-	-367
1980	-	-	20	119	480	980	-	-488
1981	-	1	18	114	431	914	-	-514
1982	-	5	17	112	461	857	-	-556
1983	-	2	11	98	433	866	-	-650
1984	-	4	21	102	408	781	-	-638
1985	-	4	19	100	377	828	-	-709
1986	-	1	20	98	367	771	-	-674
1987	-	1	24	93	360	814	-	-579
1988	-	2	26	93	348	918	-	-
55 - 60								
1976	-	2	26	92	567	698	-	188
1977	-	2	19	99	623	830	-	211
1978	-	1	35	112	670	778	-	521
1979	-	1	43	143	765	954	-	623
1980	-	6	41	172	823	966	-	665
1981	-	6	49	186	803	1.006	-	-

Segue Tab. 1 - Dirigenti dei ministeri e delle aziende autonome
per classi di eta', qualifica e sesso (dal 1976 al 1988)

CLASSI DI ETA'	QUALIFICA					TOTALE	Variazioni rispetto al 1976
	Ambasciatore	Prefetto di 1° classe ed equiparato	Dirigente generale	Dirigente superiore	Primo dirigente		
1982	3	46	182	788	983	2.002	
1983	3	39	187	694	926	1.849	617
1984	8	47	172	700	893	1.820	464
1985	8	43	150	653	924	1.778	435
1986	11	37	184	680	860	1.772	393
1987	12	43	180	692	917	1.844	387
1988	14	44	162	663	939	1.822	459
							437
<u>60 E OLTRE</u>							
1976	22	72	164	481	280	1.019	
1977	19	80	169	493	301	1.062	
1978	18	71	129	454	255	927	43
1979	14	66	110	419	329	938	-92
1980	11	57	106	444	350	968	-81
1981	9	56	110	552	389	1.116	-51
1982	13	49	124	654	464	1.304	97
1983	12	61	154	813	631	1.671	285
1984	15	57	179	837	640	1.728	652
1985	14	64	217	899	642	1.836	709
1986	14	71	254	1.087	662	2.088	817
1987	14	75	246	1.063	711	2.109	1.069
1988	11	65	251	1.013	695	2.035	1.090
							1.016
<u>TOTALE</u>							
1976	25	114	429	2.056	3.629	6.253	
1977	21	115	425	2.065	3.444	6.070	
1978	19	124	398	2.059	3.220	5.820	-183
1979	15	127	405	2.015	3.578	6.140	-433
1980	17	123	438	2.101	3.595	6.274	-113
1981	16	126	469	2.077	3.590	6.278	21
1982	21	113	466	2.177	3.510	6.287	34
1983	17	111	471	2.185	3.608	6.392	139
1984	27	127	492	2.235	3.423	6.304	51
1985	26	128	507	2.254	3.606	6.521	268
1986	26	129	585	2.486	3.633	6.859	606
1987	27	143	569	2.431	3.822	6.992	739
1988	27	137	580	2.334	4.031	7.109	856
<u>MASCHI</u>							
1976	25	114	429	2.002	3.473	6.043	
1977	21	115	425	2.001	3.264	5.826	-217
1978	19	124	398	1.993	3.041	5.575	-468
1979	15	127	405	1.945	3.348	5.840	-203
1980	17	123	438	2.021	3.328	5.927	-116
1981	16	126	467	1.994	3.295	5.898	-145
1982	21	113	464	2.084	3.208	5.890	-153
1983	17	111	468	2.087	3.266	5.949	-94
1984	27	127	488	2.135	3.078	5.855	-188
1985	26	128	504	2.154	3.254	6.066	23
1986	26	129	581	2.350	3.230	6.316	273
1987	27	143	561	2.295	3.400	6.426	383
1988	27	137	571	2.192	3.554	6.481	438
<u>FEMMINE</u>							
1976	-	-	-	-	-	-	-
1977	-	-	-	-	54	156	210
1978	-	-	-	-	64	180	244
1979	-	-	-	-	66	179	245
1980	-	-	-	-	70	230	300
1981	-	-	-	-	80	267	347
1982	-	-	-	2	83	295	380
1983	-	-	-	2	93	302	397
1984	-	-	-	3	98	342	443
1985	-	-	-	4	100	345	449
1986	-	-	-	3	100	352	455
1987	-	-	-	4	136	403	543
1988	-	-	-	8	136	422	566
				9	142	477	628

DIRIGENTI DEI MINISTERI PER QUALIFICA

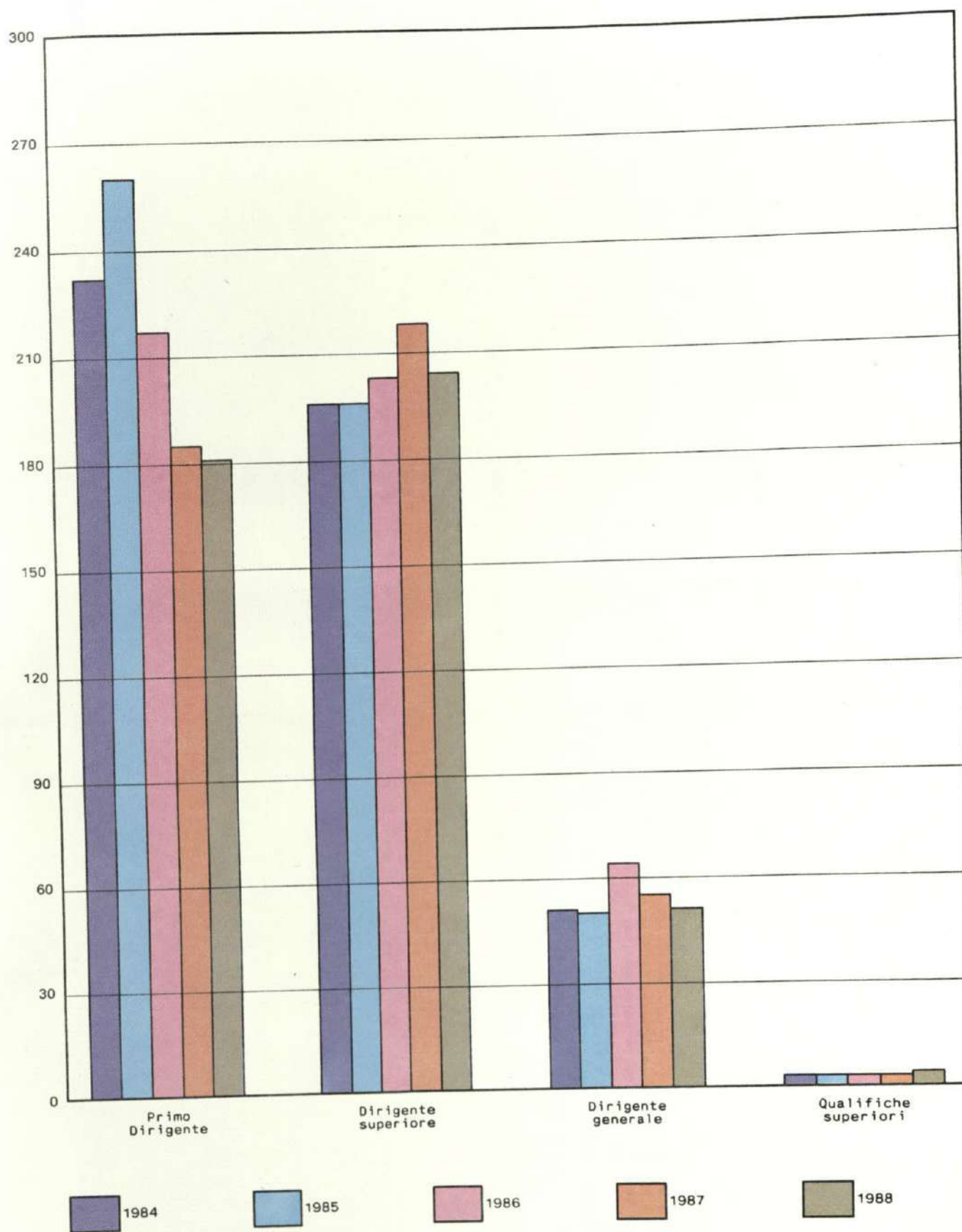


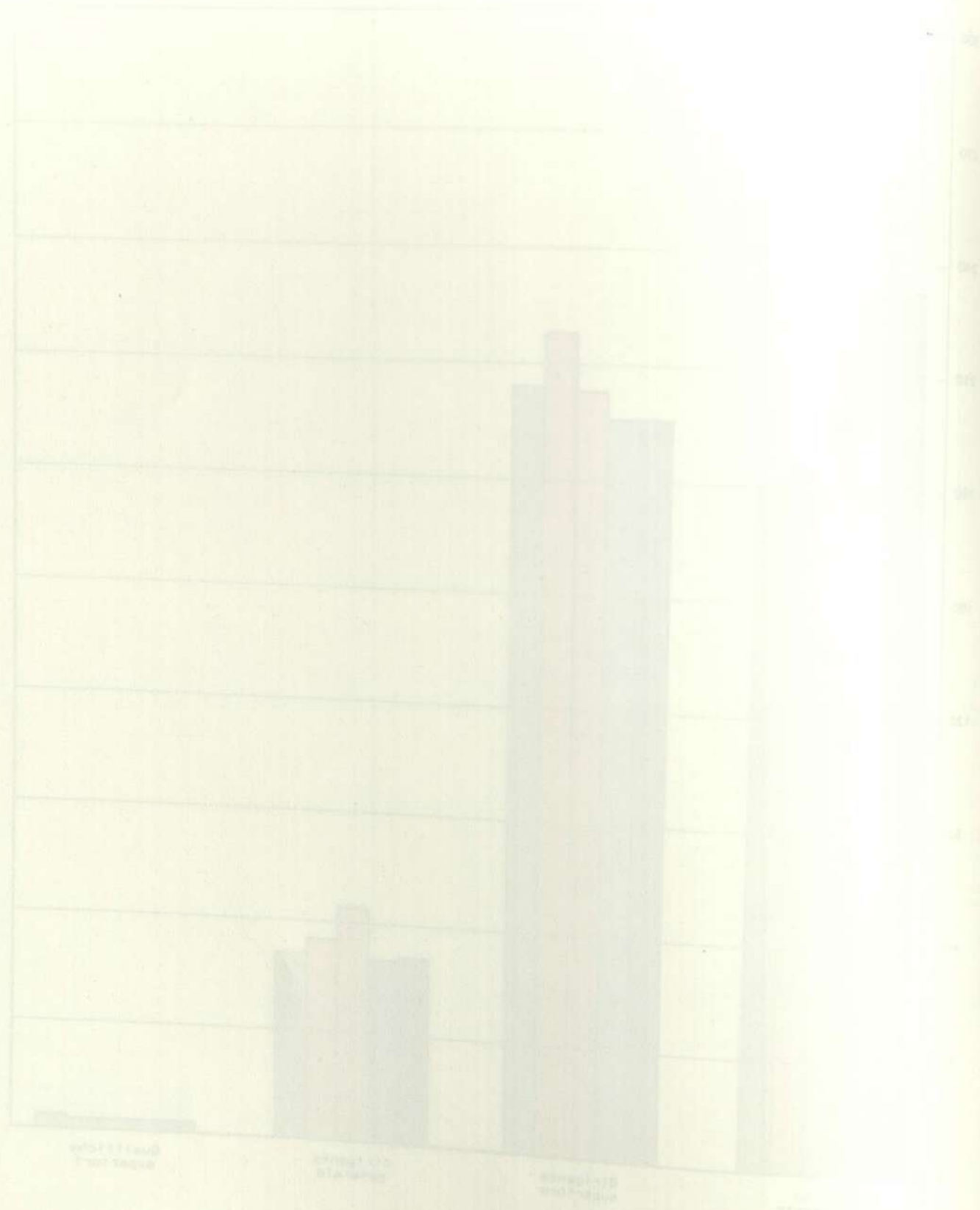


Category 1: Revenue 100, Cost 0, Profit 100, Loss 0
 Category 2: Revenue 300, Cost 0, Profit 300, Loss 0
 Category 3: Revenue 700, Cost 0, Profit 700, Loss 0
 Category 4: Revenue 750, Cost 0, Profit 750, Loss 0

1000
 900
 800
 700
 600
 500
 400
 300
 200
 100
 0

DIRIGENTI DELLE AZIENDE PER QUALIFICA





WORLD LEAD

CURRENT CTO

CURRENT CTO

CURRENT CTO

Tab. 2 - Dirigenti per amministrazione e qualifica

AMMINISTRAZIONE	P O S T I		Q U A L I F I C A				
	In ruolo	Occupati	Ambasciatore	Prefetto di 1 classe ed equiparato	Dirigente generale	Dirigente superiore	Primo dirigente
M I N I S T E R I							
Presidenza del Consiglio dei ministri							
Affari esteri	121	106	-	-	1	24	81
Agricoltura e foreste	559	567	-	72	107	199	162
Ambiente	198	95	-	-	9	25	61
Beni culturali e ambientali	23	11	-	-	7	87	1
Bilancio e programmazione economica	287	214	-	-	21	3	120
Commercio con l'estero	43	47	-	-	7	10	23
Difesa	45	42	-	-	13	73	25
Finanze	245	223	-	-	11	236	137
Grazia e giustizia	1.149	665	-	-	1	77	418
Industria, commercio e artigianato	547	343	-	-	10	102	265
Interno	240	196	-	58	157	534	84
Lavoro e previdenza sociale	1.841	1.875	-	2	32	38	1.126
Marina mercantile	231	189	-	-	22	42	117
Partecipazioni statali	330	272	-	-	7	5	208
Poste e telecomunicazioni	46	26	-	-	7	1	14
Pubblica istruzione	31	25	-	-	1	1	17
Sanità'	677	510	-	-	16	268	226
Tesoro	245	281	-	-	16	77	188
Trasporti	1.043	837	-	1	53	293	490
Turismo e spettacolo	196	118	-	-	21	32	65
	31	27	-	-	2	3	22
TOTALE	8.128	6.669	27	133	529	2.130	3.850
A Z I E N D E A U T O N O M E							
Amministrazione dei monopoli di Stato	100	62	-	1	7	24	30
Azienda nazionale autonoma delle strade	104	51	-	1	5	35	10
Azienda per gli interventi nel mercato agricolo	29	15	-	-	1	4	1
Amministrazione delle poste e delle telecomunicazioni	513	230	-	1	30	110	89
Azienda di Stato per i servizi telefonici	101	59	-	1	6	24	28
Cassa depositi e prestiti	28	23	-	-	2	7	14
TOTALE	875	440	-	4	51	204	181
TOTALE GENERALE	9.003	7.109	27	137	580	2.334	4.031

Tab. 3 - Dirigenti per amministrazione, sesso e qualifica

AMMINISTRAZIONE	POSTI occupati	S E S S O E Q U A L I F I C A													
		M A S C H I			F E M M I N E										
		Ambasciatore	Prefetto di 1 ^a classe ed equiparato	Dirigente Generale	Dirigente Superiore	Primo Dirigente	Ambasciatore	Prefetto di 1 ^a classe ed equiparato	Dirigente Generale	Dirigente Superiore	Primo Dirigente				
MINISTERI															
Presidenza del Consiglio dei ministri ..	106	-	-	1	20	60	-	-	-	-	-	-	-	4	21
Affari esteri ..	567	-	72	106	193	141	-	-	-	-	-	-	-	6	21
Agricoltura e foreste ..	95	-	-	9	24	57	-	-	-	-	-	-	-	1	4
Ambiente ..	11	-	-	8	1	1	-	-	-	-	-	-	-	-	-
Beni culturali e ambientali ..	214	-	-	7	49	63	-	-	-	-	-	-	-	-	-
Bilancio e programmazione economica ..	47	-	-	20	3	14	-	-	-	-	-	-	-	38	57
Commercio con l'estero ..	42	-	-	7	8	25	-	-	-	-	-	-	-	-	9
Difesa ..	223	-	-	13	73	113	-	-	-	-	-	-	-	2	-
Finanze ..	665	-	-	11	233	407	-	-	-	-	-	-	-	3	24
Grazia e giustizia ..	343	-	-	1	75	252	-	-	-	-	-	-	-	2	11
Industria, commercio e artigianato ..	196	-	-	10	91	68	-	-	-	-	-	-	-	11	13
Interno ..	1.875	-	58	157	511	1.021	-	-	-	-	-	-	-	23	16
Lavoro pubblici ..	189	-	2	31	37	101	-	-	-	-	-	-	-	1	105
Lavoro e previdenza sociale ..	272	-	-	22	42	193	-	-	-	-	-	-	-	-	16
Marina mercantile ..	26	-	-	7	5	13	-	-	-	-	-	-	-	-	15
Partecipazioni statali ..	25	-	-	7	1	14	-	-	-	-	-	-	-	-	1
Poste e telecomunicazioni ..	-	-	-	-	-	-	-	-	-	-	-	-	-	-	3
Pubblica istruzione ..	510	-	-	-	-	-	-	-	-	-	-	-	-	-	-
Sanità' ..	281	-	-	-	-	-	-	-	-	-	-	-	-	-	-
Tesoro ..	837	-	1	15	236	186	-	-	-	-	-	-	-	32	40
Trasporti ..	118	-	-	52	72	135	-	-	-	-	-	-	-	5	53
Turismo e spettacolo ..	27	-	-	19	31	440	-	-	-	-	-	-	-	8	50
		-	-	2	3	16	-	-	-	-	-	-	-	1	3
TOTALE ..	6.669	27	133	520	1.993	3.382	-	-	9	137	468	-	-	142	477
AZIENDE AUTONOME															
Amministrazione dei monopoli di Stato ..	62	-	1	7	24	30	-	-	-	-	-	-	-	-	-
Azienda nazionale autonoma delle strade agricole ..	51	-	1	5	34	10	-	-	-	-	-	-	-	1	-
Amministrazione delle poste e delle telecomunicazioni ..	15	-	-	1	4	8	-	-	-	-	-	-	-	-	-
Azienda di Stato per i servizi telefonici ..	230	-	1	30	106	85	-	-	-	-	-	-	-	4	2
Cassa depositi e prestiti ..	59	-	1	6	24	26	-	-	-	-	-	-	-	-	4
	23	-	-	2	7	13	-	-	-	-	-	-	-	-	2
TOTALE ..	440	-	4	51	199	172	-	-	-	-	-	-	-	5	9
TOTALE GENERALE ..	7.109	27	137	571	2.192	3.554	-	-	9	142	477	-	-	142	477

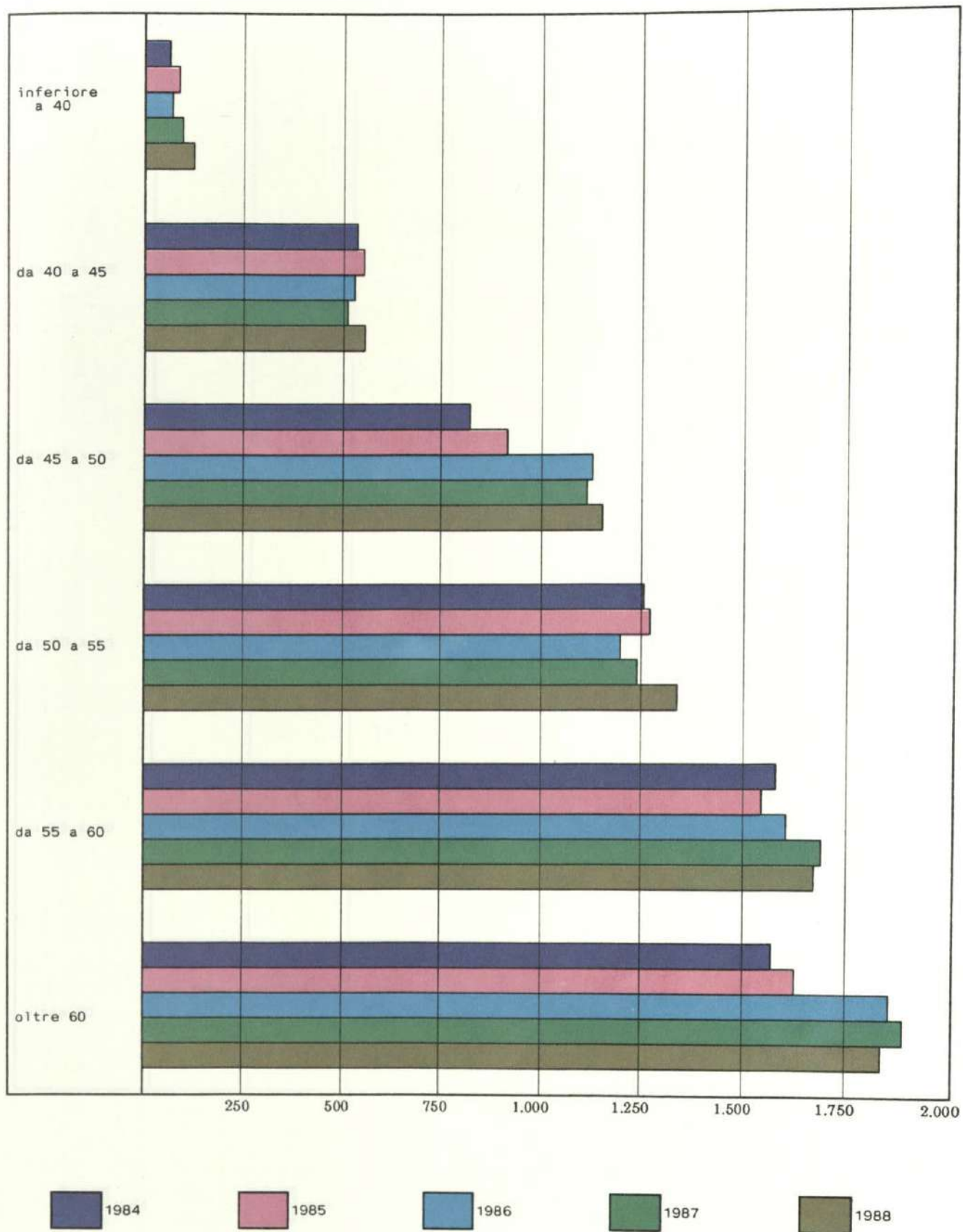
Tab. 4 - Dirigenti per amministrazione e classe di età'

A M M I N I S T R A Z I O N E	P O S T I Occupati	C L A S S E D I E T A' (anni)					
		inferiore a 40	40 - 45	45 - 50	50 - 55	55 - 60	60 e oltre
<u>M I N I S T E R I</u>							
Presidenza del Consiglio dei ministri	106	-	-	-	-	-	-
Affari esteri	567	34	155	144	96	15	26
Agricoltura e foreste	95	2	5	15	11	28	48
Ambiente	11	1	3	2	4	1	34
Beni culturali e ambientali	214	2	11	52	55	49	1
Bilancio e programmazione economica	47	2	9	11	9	7	45
Commercio con l'estero	42	-	-	3	8	19	9
Difesa	223	-	4	31	63	77	12
Finanze	665	17	31	54	84	178	48
Grazia e giustizia	343	-	13	33	76	112	301
Industria, commercio e artigianato	196	2	11	40	59	41	109
Interno	1.875	38	166	370	360	457	43
Lavori pubblici	189	5	13	22	32	65	484
Lavoro e previdenza sociale	272	3	12	32	59	71	52
Marina mercantile	26	-	-	-	2	11	95
Partecipazioni statali	25	1	2	7	6	13	2
Poste e telecomunicazioni	510	2	17	77	128	150	136
Pubblica istruzione	281	-	18	47	83	67	66
Sanità'	837	11	66	145	158	196	261
Tesoro	118	1	4	26	16	27	44
Trasporti	27	-	-	7	12	3	5
Turismo e spettacolo	-	-	-	-	-	-	-
TOTALE	6.669	125	555	1.151	1.334	1.672	1.832
<u>A Z I E N D E A U T O N O M E</u>							
Amministrazione dei monopoli di Stato	62	-	-	3	12	16	31
Azienda nazionale autonoma delle strade	51	-	1	1	2	13	34
Azienda per gli interventi nel mercato agricolo	15	-	-	6	2	3	4
Amministrazione delle poste e delle telecomunicazioni	230	-	2	12	31	98	87
Azienda di Stato per i servizi telefonici	59	-	1	3	5	11	39
Cassa depositi e prestiti	23	-	-	5	1	9	8
TOTALE	440	-	4	30	53	150	203
TOTALE GENERALE	7.109	125	559	1.181	1.387	1.822	2.035

Tab. 5 - Dirigenti per amministrazione, classe di eta' e sesso

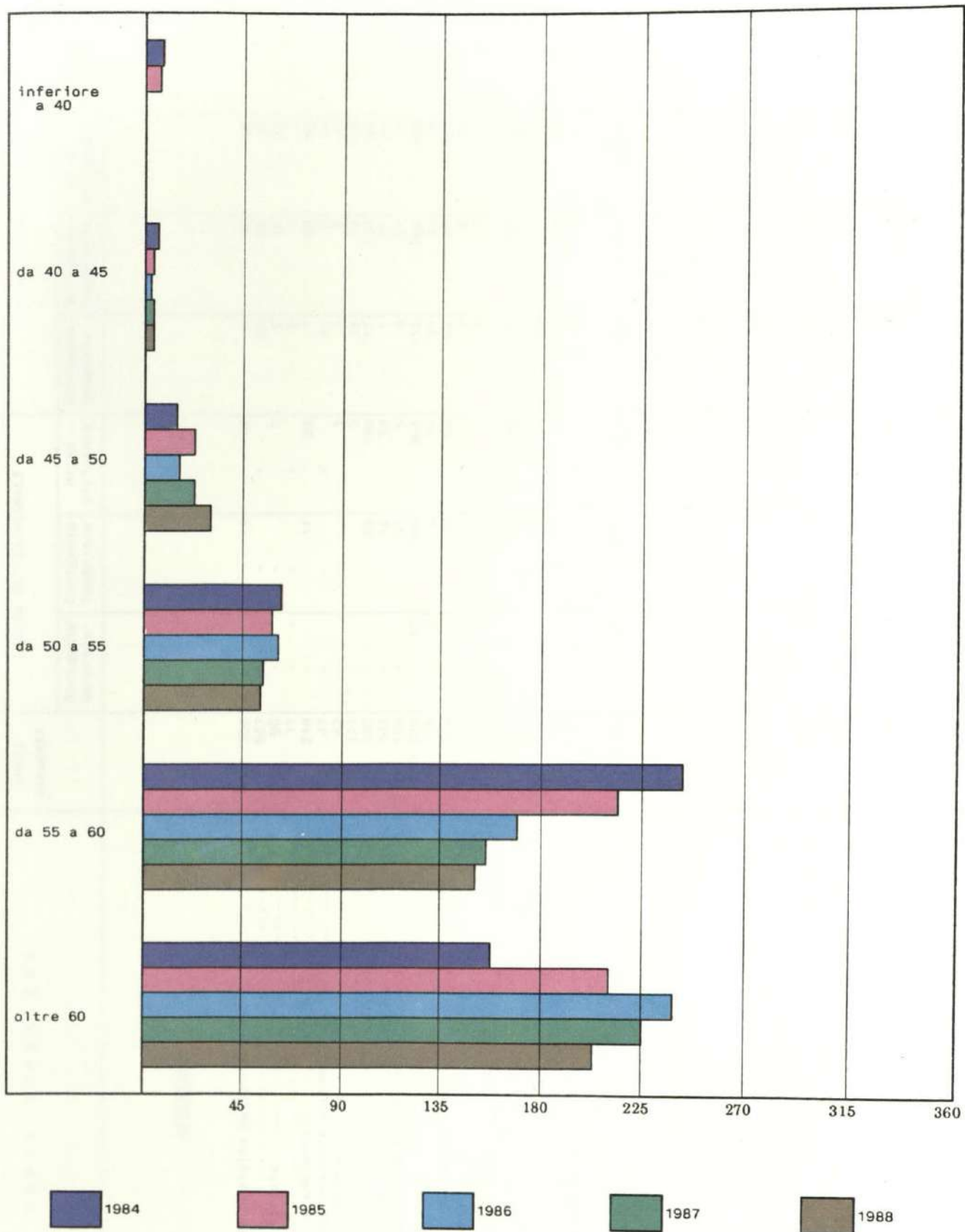
AMMINISTRAZIONE	POSTI Occupati	CLASSE DI ETA' E SESSO											
		inferiore a 40		40 - 45		45 - 50		50 - 55		55 - 60		60 - e oltre	
		M.	F.	M.	F.	M.	F.	M.	F.	M.	F.	M.	F.
<u>MINISTERI</u>													
Presidenza del Consiglio dei ministri	106	3	9	26	7	9	4	11	4	23	3		
Affari esteri	567	29	143	137	7	93	3	89	1	48			
Agricoltura e foreste	95	2	5	15	-	10	1	25	3	33	1		
Ambiente	11	-	3	2	-	4	-	-	-	1	-		
Beni culturali e ambientali	214	-	7	24	28	34	21	26	23	28	17		
Bilancio e programmazione economica	47	1	7	8	3	7	2	7	-	7	2		
Commercio con l'estero	42	-	-	3	-	8	-	19	-	10	2		
Difesa	223	-	3	25	6	50	13	74	3	47	2		
Finanze	665	16	30	54	-	50	4	74	3	47	1		
Grazia e giustizia	343	-	11	31	2	70	6	175	3	296	5		
Industria, commercio e artigianato	196	2	10	33	7	46	13	108	4	108	1		
Interno	1.875	36	154	330	40	316	44	433	5	42	1		
Lavori pubblici	189	4	12	16	6	29	3	60	5	478	6		
Lavoro e previdenza sociale	272	1	10	29	3	56	3	68	3	93	2		
Marina mercantile	26	-	2	-	-	2	-	12	2	11	-		
Partecipazioni statali	25	-	1	7	-	5	1	7	-	2	-		
Poste e telecomunicazioni	510	2	13	65	12	110	18	126	24	121	15		
Pubblica istruzione	281	-	12	36	11	58	25	52	15	64	2		
Sanita'	837	9	56	129	16	150	8	180	16	254	7		
Tesoro	118	1	3	23	3	15	1	26	1	44	-		
Trasporti	27	-	-	4	3	9	3	3	-	5	-		
Turismo e spettacolo													
TOTALE	6.669	106	489	997	154	1.161	173	1.537	135	1.765	67		
<u>AZIENDE AUTONOME</u>													
Amministrazione dei monopoli di Stato	62	-	-	3	-	12	-	16	-	31	-		
Azienda nazionale autonoma delle strade	51	-	1	1	-	1	1	13	-	34	-		
Ex Azienda di Stato per le foreste demaniali	-	-	-	-	-	-	-	-	-	-	-		
Azienda per gli interventi nel mercato agricolo	15	-	-	5	1	2	-	2	1	4	-		
Amministrazione delle poste e delle telecomunicazioni	230	-	2	12	-	31	-	92	6	85	2		
Azienda di Stato per i servizi telefonici	59	-	1	2	1	5	-	11	-	38	1		
Cassa depositi e prestiti	23	-	-	5	-	1	-	8	1	8	-		
TOTALE	440		4	28	2	52	1	142	8	200	3		
TOTALE GENERALE	7.109	106	493	1.025	156	1.213	174	1.679	143	1.965	70		

DIRIGENTI DEI MINISTERI PER CLASSE DI ETA'





DIRIGENTI DELLE AZIENDE PER CLASSE DI ETA'





Legend:

- Blue box
- Red box
- Grey box
- Pink box

Tab. 6 - Dirigenti per amministrazione, residenza e qualifica

A M M I N I S T R A Z I O N E	POSTI Occupati	R E S I D E N Z A E Q U A L I F I C A									
		ITALIA SETTENTRIONALE			ITALIA CENTRALE			ITALIA MERIDIONALE E INSULARE			
		Dirigente Generale	Dirigente Superiore	Primo Dirigente	Dirigente Generale	Dirigente Superiore	Primo Dirigente	Dirigente Generale	Dirigente Superiore	Primo Dirigente	
<u>MINISTERI</u>											
Presidenza del Consiglio dei ministri	106	-	1	10	1	18	62	-	5	9	
Affari esteri	567	-	-	-	93	66	67	113	133	95	
Agricoltura e foreste	95	-	-	1	9	25	57	-	-	3	
Ambiente	11	-	-	-	9	1	1	-	-	-	
Beni culturali e ambientali	214	-	17	32	7	59	60	-	11	28	
Bilancio e programmazione economica	47	-	-	-	21	2	22	-	1	1	
Commercio con l'estero	42	-	-	-	7	9	23	-	1	1	
Difesa	223	-	-	1	13	73	129	-	-	5	
Finanze	665	-	65	149	11	134	165	-	37	104	
Grazia e giustizia	343	-	18	72	1	31	91	-	28	102	
Industria, commercio e artigianato	196	-	31	5	9	51	75	1	20	4	
Interno	1.875	53	160	304	113	253	433	1	121	389	
Lavori pubblici	189	8	5	33	21	30	58	5	3	26	
Lavoro e previdenza sociale	272	-	10	62	22	24	103	-	8	43	
Marina mercantile	26	-	-	-	7	5	14	-	-	-	
Partecipazioni statali	25	-	-	-	7	1	17	-	-	-	
Poste e telecomunicazioni	-	-	-	-	-	-	-	-	-	-	
Pubblica istruzione	510	-	40	40	16	169	124	-	59	62	
Sanità	281	-	4	13	16	71	168	-	2	7	
Tesoro	837	-	28	76	54	232	338	-	33	76	
Trasporti	118	-	5	11	21	24	46	-	3	8	
Turismo e spettacolo	27	-	-	-	2	3	22	-	-	-	
TOTALE	6.669	61	384	812	460	1.281	2.075	168	465	963	
<u>AZIENDE AUTONOME</u>											
Amministrazione dei monopoli di Stato	62	-	-	7	8	20	17	-	4	6	
Azienda nazionale autonoma delle strade	51	-	8	2	6	19	3	-	8	5	
Ex Azienda di Stato per le foreste demaniali	-	-	-	-	-	-	-	-	-	-	
Azienda per gli interventi nel mercato agricolo	15	-	-	-	1	4	10	-	-	-	
Amministrazione delle poste e delle telecomunicazioni	230	6	27	17	19	59	52	6	24	20	
Azienda di Stato per i servizi telefonici	59	-	2	3	7	21	18	-	1	7	
Cassa depositi e prestiti	23	-	-	-	2	7	14	-	-	-	
TOTALE	440	6	37	29	43	130	114	6	37	38	
TOTALE GENERALE	7.109	67	421	841	503	1.411	2.189	174	502	1.001	

Tab. 7 - Dirigenti per classe di eta', qualifica ed amministrazione

CLASSI DI ETA' (anni)	QUALIFICA					TOTALE
	Ambasciatore	Prefetto di 1° classe ed equiparato	Dirigente generale	Dirigente superiore	Primo dirigente	
MINISTERI						
Inferiore a 40						
Presidenza del Consiglio dei ministri	-	-	3	-	122	125
Affari esteri	-	-	1	-	3	4
Agricoltura e foreste	-	-	-	-	34	34
Ambiente	-	-	1	-	2	2
Beni culturali e ambientali	-	-	-	-	-	1
Bilancio e programmazione economica	-	-	-	-	2	2
Commercio con l'estero	-	-	-	-	2	2
Difesa	-	-	-	-	-	-
Finanze	-	-	-	-	-	-
Grazia e giustizia	-	-	-	-	17	17
Industria, commercio e artigianato	-	-	-	-	-	-
Interno	-	-	-	-	2	2
Lavori pubblici	-	-	-	-	38	38
Lavoro e previdenza sociale	-	-	-	-	5	5
Marina mercantile	-	-	1	-	2	3
Partecipazioni statali	-	-	-	-	-	-
Poste e telecomunicazioni	-	-	-	-	1	1
Pubblica istruzione	-	-	-	-	-	-
Sanita'	-	-	-	-	2	2
Tesoro	-	-	-	-	-	-
Trasporti	-	-	-	-	11	11
Turismo e spettacolo	-	-	-	-	1	1
40 - 45						
Presidenza del Consiglio dei ministri	-	-	13	98	444	555
Affari esteri	-	-	-	-	15	15
Agricoltura e foreste	-	-	2	83	70	155
Ambiente	-	-	-	-	5	5
Beni culturali e ambientali	-	-	3	-	-	3
Bilancio e programmazione economica	-	-	1	-	10	11
Commercio con l'estero	-	-	2	-	7	9
Difesa	-	-	-	-	-	-
Finanze	-	-	-	-	4	4
Grazia e giustizia	-	-	-	-	31	31
Industria, commercio e artigianato	-	-	-	-	13	13
Interno	-	-	2	1	8	11
Lavori pubblici	-	-	-	10	156	166
Lavoro e previdenza sociale	-	-	-	-	13	13
Marina mercantile	-	-	1	-	11	12
Partecipazioni statali	-	-	-	-	-	-
Poste e telecomunicazioni	-	-	-	-	2	2
Pubblica istruzione	-	-	-	-	-	-
Sanita'	-	-	1	2	14	17
Tesoro	-	-	-	-	18	18
Trasporti	-	-	1	2	64	66
Turismo e spettacolo	-	-	-	-	3	4
45 - 50						
Presidenza del Consiglio dei ministri	-	2	58	211	880	1.151
Affari esteri	-	-	-	-	32	33
Agricoltura e foreste	-	2	-	1	36	144
Ambiente	-	-	36	70	36	15
Beni culturali e ambientali	-	-	1	-	14	2
Bilancio e programmazione economica	-	-	1	-	1	2
Commercio con l'estero	-	-	3	10	39	52
Difesa	-	-	3	1	7	11
Finanze	-	-	-	-	3	3
Grazia e giustizia	-	-	-	4	27	31
Industria, commercio e artigianato	-	-	-	1	53	54
Interno	-	-	1	1	32	33
Lavori pubblici	-	-	1	15	24	40
Lavoro e previdenza sociale	-	-	1	75	294	370
Marina mercantile	-	-	2	-	20	22
Partecipazioni statali	-	-	2	2	28	32
Poste e telecomunicazioni	-	-	-	-	-	-
Pubblica istruzione	-	-	-	-	7	7
Sanita'	-	-	-	-	-	-
Tesoro	-	-	2	12	65	77
Trasporti	-	-	4	3	42	47
Turismo e spettacolo	-	-	2	15	126	145
				1	23	26
					7	7

Segue Tab. 7 - Dirigenti per classe di eta', qualifica ed amministrazione

CLASSI DI ETA' (anni)	QUALIFICA					TOTALE
	Ambasciatore	Prefetto di 1° classe ed equiparato	Dirigente generale	Dirigente superiore	Primo dirigente	
MINISTERI (Segue)						
50 - 55	2	26	90	329	887	1.334
Presidenza del Consiglio dei ministri	-	-	-	5	8	13
Affari esteri	2	25	36	24	9	96
Agricoltura e foreste	-	-	2	-	9	11
Ambiente	-	-	4	-	-	4
Beni culturali e ambientali	-	-	1	20	34	55
Bilancio e programmazione economica	-	-	4	1	4	9
Commercio con l'estero	-	-	3	-	5	8
Difesa	-	-	1	19	43	63
Finanze	-	-	2	15	67	84
Grazia e giustizia	-	-	-	16	60	76
Industria, commercio e artigianato	-	-	2	28	29	59
Interno	-	1	14	93	252	360
Lavori pubblici	-	-	3	8	21	32
Lavoro e previdenza sociale	-	-	4	3	52	59
Marina mercantile	-	-	2	-	-	2
Partecipazioni statali	-	-	1	-	5	6
Poste e telecomunicazioni	-	-	-	-	-	-
Pubblica istruzione	-	-	2	41	85	128
Sanita'	-	-	1	16	66	83
Tesoro	-	-	4	36	118	158
Trasporti	-	-	4	3	9	16
Turismo e spettacolo	-	-	-	1	11	12
55 - 60	14	42	146	598	872	1.672
Presidenza del Consiglio dei ministri	-	-	-	2	13	15
Affari esteri	14	31	24	15	6	90
Agricoltura e foreste	-	-	4	4	20	28
Ambiente	-	-	-	-	-	-
Beni culturali e ambientali	-	-	2	26	21	49
Bilancio e programmazione economica	-	-	5	-	2	7
Commercio con l'estero	-	-	3	4	12	19
Difesa	-	-	7	29	41	77
Finanze	-	-	2	55	121	178
Grazia e giustizia	-	-	-	27	85	112
Industria, commercio e artigianato	-	-	1	32	8	41
Interno	-	11	49	160	237	457
Lavori pubblici	-	-	9	14	42	65
Lavoro e previdenza sociale	-	-	4	8	59	71
Marina mercantile	-	-	3	1	9	13
Partecipazioni statali	-	-	4	1	2	7
Poste e telecomunicazioni	-	-	-	-	-	-
Pubblica istruzione	-	-	7	98	45	150
Sanita'	-	-	7	23	37	67
Tesoro	-	-	11	92	93	196
Trasporti	-	-	4	6	17	27
Turismo e spettacolo	-	-	-	1	2	3
60 e oltre	11	63	219	894	645	1.832
Presidenza del Consiglio dei ministri	-	-	-	16	10	26
Affari esteri	11	14	9	7	7	48
Agricoltura e foreste	-	-	2	21	11	34
Ambiente	-	-	-	1	-	1
Beni culturali e ambientali	-	-	-	31	14	45
Bilancio e programmazione economica	-	-	7	1	1	9
Commercio con l'estero	-	-	1	6	5	12
Difesa	-	-	5	21	22	48
Finanze	-	-	7	165	129	301
Grazia e giustizia	-	-	1	33	75	109
Industria, commercio e artigianato	-	-	4	26	13	43
Interno	-	46	93	196	149	484
Lavori pubblici	-	2	18	16	16	52
Lavoro e previdenza sociale	-	-	10	29	56	95
Marina mercantile	-	-	2	4	5	11
Partecipazioni statali	-	-	2	-	-	2
Poste e telecomunicazioni	-	-	-	-	-	-
Pubblica istruzione	-	-	6	115	15	136
Sanita'	-	-	6	35	25	66
Tesoro	-	1	34	148	78	261
Trasporti	-	-	10	22	12	44
Turismo e spettacolo	-	-	2	1	2	5

Segue Tab. 7 - Dirigenti per classe di eta', qualifica ed amministrazione

CLASSI DI ETA' (anni)	QUALIFICA					TOTALE
	Ambasciatore	Prefetto di 1° classe ed equiparato	Dirigente generale	Dirigente superiore	Primo dirigente	
<u>MINISTERI</u> (Segue)						
TOTALE	27	133	529	2.130	3.850	6.669
Inferiore a 40	-	-	3	-	122	125
40 - 45	-	-	13	98	444	555
45 - 50	-	2	58	211	880	1.151
50 - 55	2	26	90	329	887	1.334
55 - 60	14	42	146	598	872	1.672
60 e oltre	11	63	219	894	645	1.832
<u>AZIENDE AUTONOME</u>						
Inferiore a 40						
Amministrazione dei monopoli di Stato	-	-	-	-	-	-
Azienda nazionale autonoma delle strade ...	-	-	-	-	-	-
Ex Azienda di Stato per le foreste demaniali	-	-	-	-	-	-
Azienda per gli interventi nel mercato agricolo	-	-	-	-	-	-
Amministrazione delle poste e delle telecomunicazioni	-	-	-	-	-	-
Azienda di Stato per i servizi telefonici ..	-	-	-	-	-	-
Cassa depositi e prestiti	-	-	-	-	-	-
40 - 45						
Amministrazione dei monopoli di Stato	-	-	-	-	4	4
Azienda nazionale autonoma delle strade ...	-	-	-	-	-	-
Ex Azienda di Stato per le foreste demaniali	-	-	-	-	1	1
Azienda per gli interventi nel mercato agricolo	-	-	-	-	-	-
Amministrazione delle poste e delle telecomunicazioni	-	-	-	-	-	-
Azienda di Stato per i servizi telefonici ..	-	-	-	-	2	2
Cassa depositi e prestiti	-	-	-	-	1	1
45 - 50						
Amministrazione dei monopoli di Stato	-	-	-	1	29	30
Azienda nazionale autonoma delle strade ...	-	-	-	-	-	-
Ex Azienda di Stato per le foreste demaniali	-	-	-	-	3	3
Azienda per gli interventi nel mercato agricolo	-	-	-	-	1	1
Amministrazione delle poste e delle telecomunicazioni	-	-	-	-	-	-
Azienda di Stato per i servizi telefonici ..	-	-	-	1	5	6
Cassa depositi e prestiti	-	-	-	-	12	12
					3	3
					5	5

Segue Tab. 7 - Dirigenti per classe di eta', qualifica ed amministrazione

CLASSI DI ETA' (anni)	QUALIFICA					TOTALE
	Ambasciatore	Prefetto di 1° classe ed equiparato	Dirigente generale	Dirigente superiore	Primo dirigente	
<u>AZIENDE AUTONOME</u> (Segue)						
50 - 55	-	-	3	19	31	53
Amministrazione dei monopoli di Stato	-	-	1	3	8	12
Azienda nazionale autonoma delle strade ...	-	-	-	1	1	2
Ex Azienda di Stato per le foreste demaniali	-	-	-	-	-	-
Azienda per gli interventi nel mercato agricolo	-	-	-	1	1	2
Amministrazione delle poste e delle telecomunicazioni	-	-	2	14	15	31
Azienda di Stato per i servizi telefonici .	-	-	-	-	5	5
Cassa depositi e prestiti	-	-	-	-	1	1
55 - 60	-	2	16	65	67	150
Amministrazione dei monopoli di Stato	-	1	3	2	10	16
Azienda nazionale autonoma delle strade ...	-	-	-	8	5	13
Ex Azienda di Stato per le foreste demaniali	-	-	-	-	-	-
Azienda per gli interventi nel mercato agricolo	-	-	-	-	3	3
Amministrazione delle poste e delle telecomunicazioni	-	-	12	50	36	98
Azienda di Stato per i servizi telefonici .	-	1	1	2	7	11
Cassa depositi e prestiti	-	-	-	3	6	9
60 e oltre	-	2	32	119	50	203
Amministrazione dei monopoli di Stato	-	-	3	19	9	31
Azienda nazionale autonoma delle strade ...	-	1	5	26	2	34
Ex Azienda di Stato per le foreste demaniali	-	-	-	-	-	-
Azienda per gli interventi nel mercato agricolo	-	-	1	2	1	4
Amministrazione delle poste e delle telecomunicazioni	-	1	16	46	24	87
Azienda di Stato per i servizi telefonici .	-	-	5	22	12	39
Cassa depositi e prestiti	-	-	2	4	2	8
TOTALE	-	4	51	204	181	440
Inferiore a 40	-	-	-	-	-	-
40 - 45	-	-	-	-	4	4
45 - 50	-	-	-	1	29	30
50 - 55	-	-	3	19	31	53
55 - 60	-	2	16	65	67	150
60 e oltre	-	2	32	119	50	203
TOTALE GENERALE	27	137	580	2.334	4.031	7.109
Inferiore a 40	-	-	3	-	122	125
40 - 45	-	-	13	98	448	559
45 - 50	-	2	58	212	909	1.181
50 - 55	2	26	93	348	918	1.387
55 - 60	14	44	162	663	939	1.822
60 e oltre	11	65	251	1.013	695	2.035

Tab. 8 - Dirigenti per amministrazione, ruolo, qualifica, classe di età' e sesso

SERVIZIO RUOLO E QUALIFICA	POSTI		C L A S S E D I E T A' E S E S S O												T O T A L I		
	Organico	Occupati	inferiore a 40		40-45		45-50		50-55		55-60		60 e oltre		M.	F.	
			M.	F.	M.	F.	M.	F.	M.	F.	M.	F.					
M I N I S T E R I																	
PRESIDENZA DEL CONSIGLIO DEI MINISTRI																	
Uffici di presidenza	1	-	-	-	-	-	-	-	-	-	-	-	-	-	-	-	-
Dirigenti	1	-	-	-	-	-	-	-	-	-	-	-	-	-	-	-	-
Primo dirigente	1	-	-	-	-	-	-	-	-	-	-	-	-	-	-	-	-
Consiglio di Stato	70	40	2	1	6	5	2	4	3	1	9	10	30	-	-	-	-
Dirigenti	24	-	-	-	-	-	-	-	-	-	-	-	-	-	-	-	-
Primo dirigente	24	-	-	-	-	-	-	-	-	-	-	-	-	-	-	-	-
Dirigenti di segreteria	46	40	2	1	6	5	2	4	3	1	9	10	30	-	-	-	-
Dirigente superiore	13	11	-	-	-	-	-	-	-	-	-	-	-	-	-	-	-
Primo dirigente	33	29	2	1	6	5	2	1	2	-	3	9	20	2	-	-	-
Corte dei Conti	31	47	-	-	-	16	3	4	7	3	9	9	38	-	-	-	-
Dirigenti	1	1	-	-	-	-	-	-	-	-	1	1	1	-	-	-	-
Primo dirigente	1	1	-	-	-	-	-	-	-	-	-	-	1	-	-	-	-
Dirigenti di segreteria	30	46	-	-	-	16	3	4	7	3	8	9	37	2	-	-	-
Dirigente superiore	7	8	-	-	-	1	-	-	-	-	6	7	17	1	-	-	-
Primo dirigente	23	38	-	-	-	15	3	4	7	3	2	8	30	1	-	-	-
Direzione generale delle informazioni dell'Editoria ed Uffici della proprietà letteraria, artistica e scientifica	19	19	1	-	-	5	2	1	3	1	5	6	13	1	-	-	-
Dirigenti	19	19	1	-	-	5	2	1	3	1	5	6	13	1	-	-	-
Dirigente generale	1	-	-	-	-	-	-	-	-	-	-	-	-	-	-	-	-
Dirigente superiore	6	5	-	-	-	-	-	-	-	-	-	-	-	-	-	-	-
Primo dirigente	12	13	-	-	-	5	2	1	2	1	2	4	9	1	-	-	-
RIASSUNTO																	
Dirigente generale	1	1	-	-	-	-	-	-	-	-	-	-	-	-	-	-	-
Dirigente superiore	26	24	-	1	6	25	7	6	2	2	15	20	60	1	-	-	-
Primo dirigente	94	81	2	1	9	26	7	9	4	3	8	21	60	2	-	-	-
TOTALE	121	106	3	1	6	26	7	9	4	11	23	3	81	3	25	25	25
AFFARI ESTERI																	
Amministrazione centrale	555	565	29	5	12	137	7	93	3	88	47	28	537	-	-	-	-
Dirigenti della carriera diplomatica	520	536	29	5	10	133	5	88	-	85	40	20	516	-	-	-	-
Ambasciatore	22	27	-	-	-	-	-	2	-	14	11	20	27	-	-	-	-
Ministro plenipotenziario di 1° classe	56	72	-	-	-	2	-	25	-	31	14	72	72	-	-	-	-
Consigliere di ambasciata	90	103	-	-	-	35	1	35	-	24	6	1	102	-	-	-	-
Consiglieri di legazione	190	192	-	-	2	67	2	22	-	13	5	4	188	-	-	-	-
Dirigenti amministrativi	162	142	29	5	8	29	2	4	-	3	7	15	127	-	-	-	-
Dirigente generale	29	27	-	-	2	4	2	4	2	3	4	7	20	-	-	-	-
Dirigente superiore	9	4	-	-	-	-	-	1	-	1	2	3	3	-	-	-	-
Primo dirigente	18	20	-	2	2	4	1	3	2	2	3	6	14	-	-	-	-

Segue Tab. 8 - Dirigenti per amministrazione, ruolo, qualifica, classe di età' e sesso

SERVIZIO RUOLO E QUALIFICA	POSTI		CLASSE DI ETÀ'						E S E S S O						TOTALI	
	Organico	Occupati	Inferiore a 40		40-45		45-50		50-55		55-60		60 e oltre		M.	F.
			M.	F.	M.	F.	M.	F.	M.	F.	M.	F.				
AGRICOLTURA E FORESTE (Segue)																
Amministrazione periferica	2	2	-	-	1	-	-	-	-	-	1	-	-	-	1	1
Servizi di ecologia e difesa delle piante coltivate dalle avversità meteoriche	2	2	-	-	-	-	-	-	-	-	1	-	-	-	1	1
Dirigente superiore	1	1	-	-	-	-	-	-	-	-	1	-	-	-	1	1
Primo dirigente	1	1	-	-	-	-	-	-	-	-	-	-	-	-	-	-
Corpo forestale dello Stato	34	18	1	1	3	-	-	-	-	3	-	-	-	10	18	
Dirigenti tecnici	34	18	1	1	3	-	-	-	-	3	-	-	-	10	18	
Dirigente superiore	7	8	-	-	-	-	-	-	-	-	-	-	-	8	8	
Primo dirigente	27	10	1	1	3	-	-	-	-	3	-	-	-	2	10	
RIASSUNTO																
Dirigente generale	10	9	-	-	1	-	-	-	2	-	4	-	-	2	9	-
Dirigente superiore	57	25	-	-	-	-	-	-	-	3	-	-	-	21	24	1
Primo dirigente	131	61	2	5	14	-	-	1	8	18	2	-	1	10	57	4
TOTALE	198	95	2	5	15	-	-	1	10	25	3	-	1	33	90	5
AMBIENTE																
Amministrazione centrale	23	11	-	-	2	-	-	-	4	-	-	-	-	1	10	1
Dirigenti amministrativi	15	6	-	-	1	-	-	-	4	-	-	-	-	-	6	-
Dirigente generale	3	5	-	-	1	-	-	-	4	-	-	-	-	-	5	-
Primo dirigente	4	4	-	-	-	-	-	-	-	-	-	-	-	-	-	-
Dirigenti tecnici	8	1	-	-	1	-	-	-	1	-	-	-	-	-	1	-
Dirigente generale	3	5	1	2	1	-	-	-	1	-	-	-	-	1	4	1
Primo dirigente	5	1	-	-	1	-	-	-	1	-	-	-	-	1	3	1
RIASSUNTO																
Dirigente generale	6	9	-	-	1	-	-	-	4	-	-	-	-	-	8	1
Dirigente superiore	9	1	-	-	-	-	-	-	-	-	-	-	-	-	1	-
Primo dirigente	8	1	-	-	1	-	-	-	-	-	-	-	-	-	1	-
TOTALE	23	11	-	3	2	-	-	-	4	-	-	-	-	1	10	1

Segue Tab. 8 - Dirigenti per amministrazione, ruolo, qualifica, classe di età' e sesso

SERVIZIO RUOLO E QUALIFICA	POSTI		C L A S S E D I E T A' E S E S S O												T O T A L I	
	Organico	Occupati	inferiore a 40		40-45		45-50		50-55		55-60		60 e oltre		M.	F.
			M.	F.	M.	F.	M.	F.	M.	F.	M.	F.				
BENI CULTURALI E AMBIENTALI																
Amministrazione centrale e periferica	287	214	-	2	7	4	24	28	34	21	26	23	28	17	119	95
Dirigenti amministrativi	7	5	-	-	-	-	1	-	1	1	-	1	1	-	3	2
Dirigente superiore	3	2	-	-	-	-	1	-	1	-	-	-	-	-	2	-
Primo dirigente	4	3	-	-	-	-	-	-	-	-	-	-	-	-	1	-
Dirigenti degli Archivi di stato	78	61	-	-	-	10	11	-	10	6	11	6	5	36	25	
Dirigente generale	1	1	-	-	-	1	-	-	-	-	-	-	-	1	-	-
Dirigente superiore	27	18	-	-	-	-	11	-	1	1	5	6	4	10	8	
Primo dirigente	50	42	-	1	4	2	9	6	9	5	6	-	1	1	25	17
Dirigenti dell'Amministrazione centrale	55	49	-	-	-	2	6	-	9	2	8	1	6	36	13	
Dirigente generale	5	6	-	-	1	-	-	-	1	-	2	-	-	6	-	
Dirigente superiore	18	17	-	1	3	2	3	3	5	1	2	-	2	12	5	
Primo dirigente	32	26	-	-	3	4	4	3	3	1	4	1	4	18	8	
Dirigenti delle Soprintendenze alle antichità e belle arti	110	75	-	-	3	1	4	7	13	10	5	10	14	39	36	
Dirigente superiore	58	40	-	-	-	-	2	2	8	3	3	7	12	17	17	
Primo dirigente	52	35	-	-	3	-	4	5	5	7	2	3	2	23	19	
Dirigenti delle Biblioteche pubbliche statali	37	24	-	1	-	1	-	4	1	2	2	5	2	6	5	
Dirigente superiore	17	10	-	-	-	-	1	1	-	-	-	3	2	4	8	
Primo dirigente	20	14	-	1	-	1	-	3	1	2	2	2	-	3	2	11
RIASSUNTO																
Dirigente generale	6	7	-	-	1	-	3	-	1	-	2	-	-	-	7	-
Dirigente superiore	123	87	-	2	6	4	17	22	15	5	10	16	20	49	38	
Primo dirigente	158	120	-	-	-	-	-	-	18	16	14	7	8	63	57	
TOTALE	287	214	-	2	7	4	24	28	34	21	26	23	28	119	95	
BILANCIO E PROGRAMMAZIONE ECONOMICA																
Amministrazione centrale	43	47	1	1	7	2	8	3	7	2	7	-	7	2	37	10
Dirigenti amministrativi e consiglieri economici	43	47	1	1	7	2	8	3	7	2	7	-	7	2	37	10
Dirigente generale	7	21	-	-	2	-	3	-	4	-	5	-	6	1	20	1
Dirigente superiore	9	3	-	-	-	-	1	-	1	-	-	-	1	-	3	-
Primo dirigente	27	23	1	1	5	2	4	3	2	2	2	-	-	14	9	
TOTALE	43	47	1	1	7	2	8	3	7	2	7	-	7	2	37	10
RIASSUNTO																
Dirigente generale	7	21	-	-	2	-	3	-	4	-	5	-	6	1	20	1
Dirigente superiore	9	3	-	-	-	-	1	-	1	-	-	-	1	-	3	-
Primo dirigente	27	23	1	1	5	2	4	3	2	2	2	-	-	14	9	
TOTALE	43	47	1	1	7	2	8	3	7	2	7	-	7	2	37	10

Segue Tab. 8 - Dirigenti per amministrazione, ruolo, qualifica, classe di età' e sesso

SERVIZIO RUOLO E QUALIFICA	POSTI		C L A S S E D I E T A' E S E S S O												TOTALI	
	Organico	Occupati	inferiore a 40		40-45		45-50		50-55		55-60		60 e oltre		M.	F.
			M.	F.	M.	F.	M.	F.	M.	F.	M.	F.				
COMMERCIO CON L'ESTERO																
Amministrazione centrale	45	42	-	-	3	-	8	-	-	19	-	10	2	40	2	
Dirigenti	45	42	-	-	3	-	8	-	-	19	-	10	2	40	2	
Dirigente generale	5	7	-	-	-	-	-	-	-	3	-	-	-	7	-	
Dirigente superiore	12	10	-	-	-	-	-	-	-	4	-	1	2	8	2	
Primo dirigente	28	25	-	-	3	-	-	-	-	12	-	5	-	25	-	
Primo dirigente	28	25	-	-	3	-	-	-	-	12	-	5	-	25	-	
RIASSUNTO																
Dirigente generale	5	7	-	-	-	-	-	-	-	3	-	1	-	7	-	
Dirigente superiore	12	10	-	-	-	-	-	-	-	4	-	1	2	8	2	
Primo dirigente	28	25	-	-	3	-	-	-	-	12	-	5	-	25	-	
TOTALE	45	42	-	-	3	-	8	-	-	19	-	10	2	40	2	
DIFESA																
Amministrazione centrale e periferica	245	223	-	-	3	1	25	6	50	13	3	47	1	199	24	
Dirigenti amministrativi	198	191	-	-	2	1	24	6	44	13	3	35	1	167	24	
Dirigente generale	11	13	-	-	-	-	-	-	1	-	-	5	-	13	-	
Dirigente superiore	75	67	-	-	-	-	4	-	18	-	-	18	-	67	-	
Primo dirigente	112	111	-	-	2	1	20	6	25	13	3	12	1	87	24	
Dirigenti dei servizi di ragioneria	15	9	-	-	-	-	-	-	-	-	-	5	-	9	-	
Dirigente superiore	3	-	-	-	-	-	-	-	-	-	-	-	-	-	-	
Primo dirigente	12	9	-	-	-	-	-	-	-	-	-	-	-	-	-	
Dirigenti delle cancellerie militari	7	6	-	-	1	-	-	-	2	-	-	5	-	9	-	
Dirigente superiore	3	-	-	-	-	-	-	-	-	-	-	1	-	6	-	
Primo dirigente	4	6	-	-	1	-	-	-	2	-	-	-	-	6	-	
Dirigenti tecnici	2	-	-	-	-	-	-	-	-	-	-	-	-	-	-	
Dirigenti generali	2	-	-	-	-	-	-	-	-	-	-	-	-	-	-	
Dirigenti tecnici chimici della Marina	4	3	-	-	-	-	-	-	-	-	-	-	-	-	-	
Dirigente superiore	1	-	-	-	-	-	-	-	-	-	-	-	-	-	-	
Primo dirigente	3	3	-	-	-	-	-	-	-	1	-	2	-	3	-	
Dirigenti tecnici chimici, fisici e biologi dell'Esercito	3	3	-	-	-	-	-	-	-	-	-	-	-	-	-	
Dirigente superiore	7	5	-	-	-	-	-	-	-	-	-	2	-	3	-	
Primo dirigente	3	2	-	-	-	-	-	-	1	-	-	3	-	5	-	
Dirigenti tecnici fisici della Marina	4	3	-	-	-	-	-	-	-	-	-	2	-	2	-	
Primo dirigente	3	3	-	-	-	-	-	-	1	-	-	1	-	3	-	
Dirigenti generali	1	1	-	-	-	-	-	-	-	-	-	-	-	-	-	
Primo dirigente	2	2	-	-	-	-	-	-	-	1	-	-	-	1	-	
Dirigenti tecnici geografici dell'Istituto geografico militare	2	1	-	-	-	-	-	-	-	-	-	-	-	2	-	
Dirigente superiore	1	-	-	-	1	-	-	-	-	-	-	-	-	1	-	
Primo dirigente	1	1	-	-	-	-	-	-	-	-	-	-	-	1	-	
Dirigenti tecnici ingegneri del Genio militare	1	1	-	-	-	-	-	-	-	-	-	-	-	1	-	
Primo dirigente	1	1	-	-	-	-	-	-	-	-	-	-	-	1	-	
Dirigenti tecnici ingegneri della Marina	1	1	-	-	-	-	-	-	-	-	-	-	-	1	-	
Dirigente superiore	3	2	-	-	-	-	-	-	-	-	-	-	-	2	-	
Primo dirigente	1	1	-	-	-	-	-	-	2	-	-	-	-	1	-	
Primo dirigente	2	1	-	-	-	-	-	-	1	-	-	-	-	1	-	

Segue Tab. 8 - Dirigenti per amministrazione, ruolo, qualifica, classe di età' e sesso

SERVIZIO RUOLO E QUALIFICA	POSTI		CLASSE DI ETÀ'												E S E S S O		TOTALI
	Organico	Occupati	inferiore a 40		40-45		45-50		50-55		55-60		60 e oltre		M.	F.	
			M.	F.	M.	F.	M.	F.	M.	F.	M.	F.					
DIFESA (Segue)																	
Dirigenti tecnici per il servizio aerologico aeronautico (ad esaurimento)	2	2	-	-	-	-	-	-	-	-	-	-	-	-	-	-	2
Dirigente superiore	1	1	-	-	-	-	-	-	-	-	-	-	-	-	-	-	1
Primo dirigente	1	1	-	-	-	-	-	-	-	-	-	-	-	-	-	-	1
RIASSUNTO																	
Dirigente generale	13	13	-	-	-	-	1	-	-	-	-	-	-	-	-	-	13
Dirigente superiore	90	73	-	-	4	-	19	-	-	-	-	-	-	-	-	-	73
Primo dirigente	142	137	-	3	21	6	30	13	-	-	-	-	-	-	-	1	113
TOTALE	245	223	-	3	25	6	50	13	3	74	3	47	1	199	24	24	
FINANZE																	
Amministrazione centrale e Intendenze di finanza	352	259	2	6	9	34	2	84	3	116	3	251	8				
Dirigenti	2	-	-	-	-	-	-	-	-	-	-	-	-	-	-	-	
Primo dirigente	2	-	-	-	-	-	-	-	-	-	-	-	-	-	-	-	
Dirigenti amministrativi	8	4	-	-	-	-	2	-	-	-	-	-	-	-	-	-	
Primo dirigente	8	4	-	-	-	-	2	-	-	-	-	-	-	-	-	-	
Dirigenti dell'Amministrazione centrale	179	137	1	3	5	24	2	47	2	50	2	130	7				
Dirigente generale	11	11	-	-	-	2	-	-	-	-	-	-	-	-	-	-	
Dirigente superiore	63	64	-	-	-	8	-	14	-	40	-	62	2				
Primo dirigente	105	62	1	3	5	14	2	31	2	3	1	57	5				
Dirigenti delle Intendenze di finanza	159	115	1	3	4	8	8	34	1	64	1	114	1				
Dirigente superiore	99	79	-	-	-	2	-	22	-	55	-	79	-				
Primo dirigente	60	36	1	3	4	6	6	12	1	9	1	35	1				
Dirigenti per i servizi ispettivi della finanza locale	4	3	-	-	-	-	-	-	-	2	-	3	-				
Dirigente superiore	2	1	-	-	-	-	-	-	-	1	-	1	-				
Primo dirigente	2	2	-	-	-	-	-	-	-	1	-	2	-				
Amministrazione periferica del catasto e dei servizi tecnici erariali	113	69	-	15	17	7	7	3	3	27	-	69	-				
Dirigenti	113	69	-	15	17	7	7	3	3	27	-	69	-				
Dirigente superiore	28	18	-	-	-	1	-	1	-	16	-	18	-				
Primo dirigente	85	51	-	15	17	6	6	2	2	11	-	51	-				
Amministrazione periferica delle imposte dirette	227	129	9	4	10	15	1	41	1	48	-	127	2				
Dirigenti	227	129	9	4	10	15	1	41	1	48	-	127	2				
Dirigente superiore	25	15	-	-	-	-	-	5	-	10	-	15	-				
Primo dirigente	202	114	9	4	10	15	1	36	1	38	-	112	2				
Direzione generale per l'organizzazione dei servizi tributari	20	8	-	-	2	1	1	1	1	3	-	7	1				
Dirigenti dei servizi meccanografici	20	8	-	-	2	1	1	1	1	3	-	7	1				
Dirigente superiore	8	7	-	-	1	1	1	1	1	3	-	6	1				
Primo dirigente	12	1	-	-	1	-	-	-	-	-	-	1	-				

Segue Tab. 8 - Dirigenti per amministrazione, ruolo, qualifica, classe di età' e sesso

SERVIZIO RUOLO E QUALIFICA	POSTI		CLASSE DI ETÀ'										E S E S S O		TOTALI					
	Organico	Occupati	inferiore a 40		40-45		45-50		50-55		55-60		60 e oltre							
			M.	F.	M.	F.	M.	F.	M.	F.	M.	F.	M.	F.						
FINANZE (Segue)																				
Amministrazione periferica delle dogane e imposte indirette	192	107	1	-	-	-	12	-	16	-	-	-	-	-	22	-	54	2	105	2
Dogane	119	55	1	-	-	-	3	-	4	-	-	-	-	-	19	-	28	-	55	-
Dirigente superiore	19	14	-	-	-	-	-	-	-	-	-	-	-	-	3	-	11	-	14	-
Primo dirigente	100	41	1	-	-	-	3	-	4	-	-	-	-	-	16	-	17	-	41	-
Laboratori chimici delle dogane e imposte indirette	28	18	-	-	-	-	3	-	2	-	-	-	-	-	-	-	11	2	16	2
Dirigente superiore	8	5	-	-	-	-	-	-	-	-	-	-	-	-	-	-	5	-	5	-
Primo dirigente	20	13	-	-	-	-	3	-	2	-	-	-	-	-	-	-	6	2	11	2
Uffici tecnici delle imposte di fabbricazione	45	34	-	-	-	-	6	-	10	-	-	-	-	-	3	-	15	-	34	-
Dirigente superiore	11	9	-	-	-	-	-	-	-	-	-	-	-	-	-	-	9	-	9	-
Primo dirigente	34	25	-	-	-	-	6	-	10	-	-	-	-	-	3	-	6	-	25	-
Amministrazione periferica delle tasse e imposte indirette sugli affari	245	93	4	1	5	-	4	-	7	-	-	-	-	-	24	-	48	-	92	1
Conservatorie dei registri immobiliari	18	18	2	-	1	-	2	-	5	-	-	-	-	-	4	-	4	-	18	-
Dirigente superiore	10	8	-	-	-	-	-	-	2	-	-	-	-	-	3	-	3	-	8	-
Primo dirigente	18	10	2	-	1	-	2	-	3	-	-	-	-	-	1	-	3	-	10	-
Uffici del registro e degli ispettorati compartimentali	217	75	2	1	4	-	2	-	2	-	-	-	-	-	20	-	44	-	74	1
Dirigente superiore	25	16	-	-	4	-	-	-	-	-	-	-	-	-	6	-	10	-	16	-
Primo dirigente	192	59	2	1	4	-	2	-	2	-	-	-	-	-	14	-	34	-	58	1
RIASSUNTO																				
Dirigente generale	11	11	-	-	-	-	-	-	2	-	-	-	-	-	2	-	7	-	11	-
Dirigente superiore	298	236	-	-	-	-	1	-	14	-	1	-	-	-	55	-	163	2	233	3
Primo dirigente	840	418	16	1	30	-	53	-	64	3	3	-	-	118	3	126	3	407	11	
TOTALE	1.149	665	16	1	30	1	54	-	80	4	3	3	3	175	3	296	5	651	14	
GRAZIA E GIUSTIZIA																				
Amministrazione centrale	1	1	-	-	-	-	-	-	-	-	-	-	-	-	1	-	-	-	1	-
Dirigenti dell'Ufficio traduzioni di leggi ed atti stranieri	1	1	-	-	-	-	-	-	-	-	-	-	-	-	1	-	-	-	1	-
Primo dirigente	1	1	-	-	-	-	-	-	-	-	-	-	-	-	1	-	-	-	1	-
Archivi notarili	24	19	-	-	-	-	1	-	3	1	-	-	-	6	2	6	6	6	16	3
Dirigenti	24	19	-	-	-	-	1	-	3	1	-	-	-	6	2	6	6	6	16	3
Dirigente generale	9	8	-	-	-	-	1	-	-	-	-	-	-	-	2	1	1	1	7	1
Dirigente superiore	1	1	-	-	-	-	-	-	-	-	-	-	-	-	4	4	4	4	7	1
Prime dirigente	14	10	-	-	-	-	-	-	3	1	-	-	-	4	1	1	1	1	8	2
Istituti di prevenzione e pena	82	45	-	-	1	-	1	-	6	1	-	-	-	20	2	12	12	1	39	6
Dirigenti amministrativi	57	34	-	-	1	-	1	-	6	1	-	-	-	14	2	11	4	32	10	
Dirigente superiore	13	10	-	-	-	-	-	-	1	1	-	-	-	5	5	7	7	10	22	2
Primo dirigente	44	24	-	-	1	-	1	-	5	1	-	-	-	9	2	4	4	22	10	
Dirigenti per il servizio sociale	18	9	-	-	-	-	-	-	1	-	-	-	-	4	4	1	1	5	22	2
Dirigente superiore	6	5	-	-	-	-	-	-	1	-	-	-	-	4	2	1	1	5	22	2
Primo dirigente	12	4	-	-	-	-	-	-	1	-	-	-	-	4	2	1	1	4	22	2

SERVIZIO RUOLO E QUALIFICA	POSTI Organiche Occupati	C L A S S E D I E T A'												S E S S O				TOTALI
		inferiore a 40		40-45		45-50		50-55		55-60		60 e oltre		M.	F.	M.	F.	
		M.	F.	M.	F.	M.	F.	M.	F.	M.	F.	M.	F.					
<u>GRAZIA E GIUSTIZIA</u> (Segue)																		
Dirigenti servizi sanitari	5	-	-	-	-	-	-	-	-	-	-	-	-	2	-	-	-	2
Dirigente superiore	1	-	-	-	-	-	-	-	-	-	-	-	-	-	-	-	-	-
Primo dirigente	4	-	-	-	-	-	-	-	-	-	-	-	-	2	-	-	-	2
Dirigenti tecnici	2	-	-	-	-	-	-	-	-	-	-	-	-	-	-	-	-	-
Primo dirigente	2	-	-	-	-	-	-	-	-	-	-	-	-	-	-	-	-	-
Primo dirigente	440	-	10	1	30	1	61	4	81	90	90	90	272	81	90	90	272	6
Uffici giudiziari	440	-	10	1	30	1	61	4	81	90	90	90	272	81	90	90	272	6
Dirigenti	63	-	10	1	30	1	47	4	66	65	65	65	218	66	65	65	218	6
Dirigente superiore	377	-	-	-	-	-	-	-	-	-	-	-	-	-	-	-	-	-
Primo dirigente		-	-	-	-	-	-	-	-	-	-	-	-	-	-	-	-	-
RIASSUNTO																		
Dirigente generale	1	-	-	-	-	1	-	15	26	1	33	74	1	1	33	74	1	1
Dirigente superiore	92	-	11	2	30	2	55	5	82	3	74	3	1	82	3	74	1	13
Primo dirigente	454	-	11	2	31	2	70	6	108	4	108	1	1	108	4	108	1	15
TOTALE	547	-	11	2	31	2	70	6	108	4	108	1	1	108	4	108	1	15
<u>INDUSTRIA, COMMERCIO E ARTIGIANATO</u>																		
Amministrazione centrale	92	81	-	6	15	3	21	8	9	3	14	14	67	9	14	14	67	14
Dirigenti amministrativi	92	81	-	6	15	3	21	8	9	3	14	14	67	9	14	14	67	14
Dirigente generale	8	10	-	2	1	-	2	3	1	1	4	4	10	1	4	4	10	14
Dirigente superiore	24	18	-	4	1	-	5	5	2	2	5	5	13	2	5	5	13	5
Primo dirigente	60	53	-	4	13	3	14	14	6	1	5	5	44	6	5	5	44	9
Assicurazioni private e di interesse collettivo	7	6	-	2	-	2	-	1	1	-	-	-	3	1	-	-	3	3
Dirigenti tecnici ispettivi	7	6	-	2	-	2	-	1	1	-	-	-	3	1	-	-	3	3
Dirigente superiore	2	2	-	-	-	1	-	-	1	-	-	-	1	1	-	-	1	1
Primo dirigente	5	4	-	2	-	1	-	1	-	-	-	-	2	1	-	-	2	2
Camere di commercio, industria, artigianato ed agricoltura	83	64	-	1	12	1	16	1	22	1	10	10	61	22	10	10	61	3
Dirigenti	83	64	-	1	12	1	16	1	22	1	10	10	61	22	10	10	61	3
Dirigente superiore	83	64	-	1	12	1	16	1	22	1	10	10	61	22	10	10	61	3
Primo dirigente	30	22	-	-	3	-	2	-	1	-	15	15	21	1	15	15	21	1
Corpo delle miniere	1	1	-	-	-	-	-	-	-	-	-	-	1	-	-	-	1	1
Direttore dell'Ufficio nazionale minerario per gli idrocarburi (Dirigente superiore)	1	1	-	-	-	-	-	-	-	-	-	-	1	-	-	-	1	1
Dirigenti superiori	3	2	-	-	-	-	-	-	-	-	-	-	1	-	-	-	1	1
Dirigenti chimici	1	1	-	-	-	-	-	-	-	-	-	-	1	-	-	-	1	1
Dirigente superiore	2	2	-	-	-	-	-	-	-	-	-	-	1	-	-	-	1	1
Primo dirigente	26	19	-	-	-	-	-	-	1	-	14	14	19	1	14	14	19	7
Dirigenti ingegneri	9	7	-	-	-	-	-	-	1	-	6	6	7	1	6	6	7	1
Primo dirigente	17	12	-	-	-	-	-	-	2	-	8	8	12	2	8	8	12	12

Segue Tab. 8 - Dirigenti per amministrazione, ruolo, qualifica, classe di età' e sesso

SERVIZIO RUOLO E QUALIFICA	POSTI		CLASSE DI ETÀ'						E S E S S O		TOTALI			
	Organico	Occupati	inferiore a 40		40-45		45-50		50-55		55-60		60 e oltre	
			M.	F.	M.	F.	M.	F.	M.	F.	M.	F.	M.	F.
<u>INDUSTRIA, COMMERCIO E ARTIGIANATO</u> (Segue)														
Energia nucleare														
Dirigenti	13	10		1		2			1		2			
Dirigente superiore	13	10		1		2			1		2			
Primo dirigente	5	5												
Ispettorato tecnico	8	5		1										
Dirigenti	10	10				1			6					
Dirigente superiore	10	10				1			6					
Primo dirigente	3	3							1					
Proprietà' intellettuale	7	7												
Dirigenti	5	3				1			5					
Dirigente superiore	5	3				1								
Primo dirigente	1	1												
Primo dirigente	4	2												
<u>RIASSUNTO</u>														
Dirigente generale	8	10		2		1			2					
Dirigente superiore	129	102		1		13			23					
Primo dirigente	103	84		7		19			21					
TOTALE	240	196	2	10	1	33	7	46	46	13	36	5	42	1
<u>INTERNO</u>														
Amministrazione civile	810	937	21	67	12	158	37	156	156	25	175	9	269	6
Capo della polizia e dirigenti	598	736	21	63	9	133	20	127	127	7	140	2	210	2
Capo della polizia e Prefetto di 1° classe	58	58											46	
Dirigente generale	88	134				1		11	11		45		77	
Dirigente superiore	218	295		9	1	61	9	75	75	4	65	1	69	1
Primo dirigente	234	249	21	54	8	71	11	40	40	3	19	1	18	1
Dirigenti dei servizi di ragioneria	212	201		4	3	25	17	29	29	18	35	7	59	4
Dirigente generale	4	4											3	
Dirigente superiore	44	49									1		3	
Primo dirigente	164	148		4	3	25	15	29	29	15	18	6	27	4
Polizia di Stato	889	795	2	51		140	3	137	137	19	237	15	29	4
Dirigenti (con funzioni di polizia)	780	739	1	40		128	3	128	128	19	226	15	191	
Dirigente generale della Polizia di Stato	10	14											9	
Dirigente superiore della Polizia di Stato	170	162		40		3		7	7	1	71		80	
Primo dirigente della Polizia di Stato	600	563	1	3		125	3	119	119	18	152	15	90	
Personale dirigente dei ruoli ad esaurimento		25						2	2		11		6	
Dirigente superiore della Polizia di Stato		7									2		5	
Primo dirigente della Polizia di Stato		18		3		3					9		7	
Dirigenti medici	29	28	1	8		8		6	6		9		1	
Dirigente generale della Polizia di Stato	1	1											5	
Dirigente superiore della Polizia di Stato	3	3											1	
Primo dirigente della Polizia di Stato	25	24	1	8		8		6	6		3		3	
Dirigenti medici ad esaurimento		3											1	
Dirigente superiore della Polizia di Stato		2				1		1	1		1		1	
Primo dirigente della Polizia di Stato		1				1		1	1		1		1	

Segue Tab. 8 - Dirigenti per amministrazione, ruolo, qualifica, classe di età' e sesso

SERVIZIO RUOLO E QUALIFICA	POSTI		C L A S S E D I E T A' E S E S S O												T O T A L I		
	Organico	Occupati	inferiore a 40		40-45		45-50		50-55		55-60		60 e oltre		M.	F.	
			M.	F.	M.	F.	M.	F.	M.	F.	M.	F.					
LAVORI PUBBLICI (Segue)																	
RIASSUNTO																	
Capo della polizia	1	2	-	-	-	-	-	-	-	-	-	-	-	2	-	-	-
Dirigente generale	35	32	-	-	-	2	-	1	2	-	9	-	-	18	-	-	1
Dirigente superiore	57	38	-	-	-	-	-	-	8	-	14	-	-	15	1	-	1
Primo dirigente	138	117	4	1	14	6	19	2	37	5	15	1	1	101	1	-	16
TOTALE	231	189	4	1	16	6	29	3	60	5	50	2	2	171	18	1	18
LAVORO E PREVIDENZA SOCIALE																	
RIASSUNTO																	
Amministrazione centrale	84	85	1	-	16	3	22	1	19	1	16	1	1	77	8	-	8
Dirigenti	84	85	1	-	16	3	22	1	19	1	16	1	1	77	8	-	8
Dirigente generale	10	22	1	-	2	-	4	-	4	-	10	-	-	22	-	-	-
Dirigente superiore	14	11	-	-	2	-	2	-	3	-	4	-	-	11	-	-	-
Primo dirigente	60	52	-	-	12	3	16	1	12	1	12	1	1	44	1	-	8
Ispettorato del lavoro	122	99	-	-	1	-	22	2	34	2	38	2	-	95	4	-	4
Dirigenti	122	99	-	-	1	-	22	2	34	2	38	2	-	95	4	-	4
Dirigente superiore	24	18	-	-	-	-	1	-	3	-	14	-	-	18	-	-	-
Primo dirigente	98	81	-	-	1	-	21	2	31	2	24	-	-	77	4	-	4
Uffici del lavoro e della massima occupazione	124	88	-	-	12	-	12	-	15	-	39	1	1	85	3	-	3
Dirigenti	124	88	-	-	12	-	12	-	15	-	39	1	1	85	3	-	3
Dirigente superiore	24	13	-	-	-	-	11	-	2	-	11	-	-	13	-	-	-
Primo dirigente	100	75	-	-	12	-	12	-	13	-	28	-	-	72	-	-	3
RIASSUNTO																	
Dirigente generale	10	22	1	-	2	-	4	-	4	-	10	-	-	22	-	-	-
Dirigente superiore	62	42	-	-	2	-	3	-	8	-	29	-	-	42	-	-	-
Primo dirigente	258	208	-	-	25	3	49	3	56	3	54	2	2	193	15	-	15
TOTALE	330	272	1	2	29	3	56	3	68	3	93	2	2	257	15	1	15
MARINA MERCANTILE																	
RIASSUNTO																	
Amministrazione centrale e periferica	46	26	-	-	-	-	2	-	12	1	11	-	-	25	1	-	1
Dirigenti amministrativi	42	24	-	-	-	-	2	-	11	1	10	-	-	23	-	-	1
Dirigente generale	7	4	-	-	-	-	2	-	3	-	2	-	-	7	-	-	-
Dirigente superiore	9	4	-	-	-	-	-	-	1	-	3	-	-	4	-	-	-
Primo dirigente	26	13	-	-	-	-	-	-	7	1	5	-	-	12	-	-	1
Dirigenti tecnici	4	2	-	-	-	-	-	-	1	-	1	-	-	2	-	-	-
Dirigente superiore	2	1	-	-	-	-	-	-	-	-	1	-	-	1	-	-	-
Primo dirigente	2	1	-	-	-	-	-	-	-	-	-	-	-	1	-	-	-
RIASSUNTO																	
Dirigente generale	7	7	-	-	-	-	2	-	3	-	2	-	-	7	-	-	-
Dirigente superiore	11	5	-	-	-	-	-	-	1	-	4	-	-	5	-	-	-
Primo dirigente	28	14	-	-	-	-	-	-	8	1	5	-	-	13	-	-	-
TOTALE	46	26	-	-	-	-	2	-	12	1	11	-	-	25	1	-	1

Segue Tab. 8 - Dirigenti per amministrazione, ruolo, qualifica, classe di età e sesso

SERVIZIO RUOLO E QUALIFICA	POSTI		C L A S S E D I E T A' E S E S S O												TOTALI	
	Organico	Occupati	inferiore a 40		40-45		45-50		50-55		55-60		60 e oltre		M.	F.
			M.	F.	M.	F.	M.	F.	M.	F.	M.	F.				
PARTECIPAZIONI STATALI																
Amministrazione centrale	31	25	1	1	7	1	5	1	7	7	2	2	2	22	3	
Dirigenti	31	25	1	1	7	1	5	1	7	7	2	2	2	22	3	
Dirigente generale	6	7	-	-	-	-	-	-	-	-	-	-	-	7	-	
Dirigente superiore	5	1	-	-	-	-	-	-	-	-	-	-	-	1	-	
Primo dirigente	20	17	-	-	7	-	4	-	2	2	-	-	-	14	3	
Primo dirigente	20	17	-	-	7	-	4	-	2	2	-	-	-	14	3	
RIASSUNTO	31	25	1	1	7	1	5	1	7	7	2	2	2	22	3	
Dirigente generale	6	7	-	-	-	-	-	-	-	-	-	-	-	7	-	
Dirigente superiore	5	1	-	-	-	-	-	-	-	-	-	-	-	1	-	
Primo dirigente	20	17	-	-	7	-	4	-	2	2	-	-	-	14	3	
TOTALE	31	25	1	1	7	1	5	1	7	7	2	2	2	22	3	
PUBBLICA ISTRUZIONE																
Amministrazione centrale ed Amministrazione scolastica periferica	518	435	2	13	56	9	91	16	109	20	103	13	374	61		
Dirigenti	356	324	-	9	55	8	79	15	86	14	51	6	280	44		
Dirigenti	11	16	-	1	-	-	2	-	6	1	6	-	15	1		
Dirigente generale	135	134	-	-	10	-	23	-	52	6	37	6	122	12		
Dirigente superiore	210	174	-	8	45	8	54	15	28	7	8	-	143	31		
Primo dirigente	10	-	-	-	-	-	-	-	-	-	-	-	-	-		
Dirigenti con funzioni ispettive	10	-	-	-	-	-	-	-	-	-	-	-	-	-		
Dirigente superiore	28	24	-	3	1	-	7	-	6	-	5	-	23	1		
Dirigenti dei servizi di ragioneria	6	6	-	-	-	-	2	-	2	-	2	-	6	-		
Dirigente superiore	22	18	-	3	1	-	5	-	4	-	3	-	17	1		
Primo dirigente	5	3	-	-	-	-	1	-	-	-	-	-	2	-		
Dirigenti statistici	1	1	-	-	-	-	1	-	-	-	-	-	1	-		
Dirigente superiore	4	2	-	-	-	-	1	-	-	-	-	-	1	-		
Primo dirigente	119	84	-	1	-	-	4	-	17	6	47	7	69	15		
Ispettori centrali (Dirigente superiore)	119	84	-	1	-	-	4	-	17	6	47	7	69	15		
Dirigente superiore	159	159	-	-	9	3	19	2	17	4	18	2	63	12		
Amministrazione universitaria	159	159	-	-	9	3	19	2	17	4	18	2	63	12		
Università e istituti di istruzione superiore ..	49	43	-	-	-	2	10	-	13	2	15	1	38	5		
Dirigente superiore	110	32	-	-	9	1	9	2	4	2	3	1	25	7		
Primo dirigente	110	32	-	-	9	1	9	2	4	2	3	1	25	7		
RIASSUNTO	11	16	-	1	-	-	2	-	6	1	6	-	15	1		
Dirigente generale	320	268	-	1	1	10	40	1	84	14	101	14	236	32		
Dirigente superiore	346	226	-	11	3	55	68	17	36	9	14	1	186	40		
Primo dirigente	677	510	-	13	4	65	110	18	126	24	121	15	437	73		
TOTALE	677	510	-	13	4	65	110	18	126	24	121	15	437	73		

Segue Tab. 8 - Dirigenti per amministrazione, ruolo, qualifica, classe di età' e sesso

SERVIZIO RUOLO E QUALIFICA	POSTI		CLASSE DI ETÀ'												E S E S S O		TOTALI
	Organico	Occupati	inferiore a 40		40-45		45-50		50-55		55-60		60 e oltre		M.	F.	
			M.	F.	M.	F.	M.	F.	M.	F.	M.	F.					
<u>SANITA'</u>																	
Servizi centrali e periferici	230	208	-	10	6	27	10	37	23	36	7	50	2	160	48	-	-
Dirigenti generali	9	11	-	-	-	2	-	-	-	4	-	5	-	11	1	-	-
Dirigente generale	9	11	-	-	-	2	-	-	-	4	-	5	-	11	1	-	-
Dirigenti	-	73	-	-	-	4	-	14	12	13	4	19	1	51	22	-	-
Dirigente generale	-	1	-	-	-	-	-	-	-	-	-	-	-	-	1	-	-
Dirigente superiore	-	17	-	-	-	1	-	5	1	6	-	4	-	16	1	-	-
Primo dirigente	-	55	-	1	-	3	5	9	10	7	4	15	1	35	20	-	-
Dirigenti amministrativi	50	46	-	3	3	12	4	9	7	1	-	6	1	31	15	-	-
Dirigente superiore	14	10	-	-	-	-	-	2	-	1	-	6	1	9	1	-	-
Primo dirigente	36	36	-	3	3	12	4	7	7	1	-	6	1	22	14	-	-
Dirigenti biologi	1	-	-	-	-	-	-	-	-	-	-	-	-	-	-	-	-
Dirigente superiore	1	-	-	-	-	-	-	-	-	-	-	-	-	-	-	-	-
Primo dirigente	-	-	-	-	-	-	-	-	-	-	-	-	-	-	-	-	-
Dirigenti chimici	7	5	-	-	-	-	-	1	-	1	2	1	-	3	2	-	-
Dirigente superiore	2	2	-	-	-	-	-	-	-	-	-	-	-	2	1	-	-
Primo dirigente	5	3	-	-	-	-	-	1	-	1	2	1	-	1	1	-	-
Dirigenti di organizzazione e metodo	3	2	-	-	-	-	-	-	-	-	-	-	-	2	2	-	-
Dirigente superiore	1	2	-	-	-	2	-	1	-	-	-	-	-	2	2	-	-
Primo dirigente	2	4	-	-	-	-	-	-	-	-	-	-	-	-	-	-	-
Dirigenti economisti	4	4	-	-	-	2	-	-	-	-	-	-	-	-	-	-	-
Dirigente superiore	1	1	-	1	1	1	-	1	-	-	-	-	-	2	3	-	-
Primo dirigente	3	3	-	-	-	1	-	-	-	-	-	-	-	3	1	-	-
Dirigenti farmacisti	3	1	-	1	1	1	-	1	1	-	-	-	-	2	2	-	-
Dirigente superiore	1	1	-	-	-	-	-	-	-	-	-	-	-	-	-	-	-
Primo dirigente	2	1	-	-	-	-	-	-	-	-	-	-	-	-	-	-	-
Dirigenti informatici	3	3	-	-	-	1	-	1	-	1	-	-	-	3	1	-	-
Dirigente superiore	1	2	-	-	-	-	-	-	-	-	-	-	-	2	1	-	-
Primo dirigente	2	1	-	-	-	-	-	-	-	-	-	-	-	1	2	-	-
Dirigenti servizi sanitari	1	2	-	-	-	-	-	-	-	-	-	-	-	-	-	-	-
Dirigente superiore	1	1	-	-	-	-	-	-	-	-	-	-	-	-	-	-	-
Primo dirigente	1	1	-	-	-	-	-	-	-	-	-	-	-	-	-	-	-
Dirigenti statistici attuari	2	-	-	-	-	-	-	-	-	-	-	-	-	-	-	-	-
Dirigente superiore	1	-	-	-	-	-	-	-	-	-	-	-	-	-	-	-	-
Primo dirigente	1	-	-	-	-	-	-	-	-	-	-	-	-	-	-	-	-
Dirigenti veterinari	58	29	-	4	-	4	-	7	-	6	-	8	-	29	8	-	-
Dirigente superiore	14	8	-	-	-	1	-	1	-	1	-	6	-	8	1	-	-
Primo dirigente	44	21	-	4	-	3	-	7	-	5	-	2	-	21	7	-	-
Dirigenti medici	85	31	-	1	2	-	1	2	3	10	1	11	-	24	3	-	-
Dirigente generale	2	3	-	-	-	-	-	-	-	-	-	-	-	3	1	-	-
Dirigente superiore	22	16	-	-	-	-	-	-	-	2	-	9	-	15	6	-	-
Primo dirigente	61	12	-	1	2	-	1	2	2	6	1	1	-	15	3	-	-
Dirigenti ingegneri	4	3	-	-	-	1	-	2	-	2	-	1	-	6	3	-	-
Dirigente superiore	2	2	-	-	-	-	-	1	-	-	-	-	-	3	1	-	-
Primo dirigente	2	1	-	-	-	1	-	1	-	-	-	-	-	2	2	-	-

Dirigenti per amministrazione, ruolo, qualifica, classe di età' e sesso

Segue Tab. 8 - Dirigenti per amministrazione, ruolo, qualifica, classe di età e sesso

SERVIZIO RUOLO E QUALIFICA	POSTI		C L A S S E D I E T A'						S E S S O						TOTALI	
	Organiche	Occupati	inferiore a 40		40-45		45-50		50-55		55-60		60 e oltre		M.	F.
			M.	F.	M.	F.	M.	F.	M.	F.	M.	F.				
<u>SANITA'</u> (Segue)																
Istituto superiore di Sanita'	15	-	-	-	2	-	1	1	3	-	2	3	-	-	11	3
Dirigenti amministrativi	14	-	-	-	2	-	1	1	3	-	2	3	-	-	11	2
Dirigente generale	1	-	-	-	-	-	-	-	-	-	1	-	-	-	1	-
Dirigente superiore	3	-	-	-	-	-	-	-	-	-	-	-	-	-	3	-
Primo dirigente	10	-	-	-	2	-	1	1	3	-	1	1	-	-	7	-
Dirigenti della biblioteca	1	-	-	-	-	-	-	-	-	-	-	-	-	-	1	-
Primo dirigente	1	-	-	-	-	-	-	-	-	-	-	-	-	-	1	-
Istituto superiore per la prevenzione e la sicurezza del lavoro	-	-	-	-	-	-	8	8	18	2	14	11	-	-	51	8
Dirigenti	59	-	-	-	-	-	8	8	18	2	14	11	-	51	8	
Dirigente superiore	17	-	-	-	-	-	-	-	4	-	6	6	-	16	1	
Primo dirigente	42	-	-	-	-	-	8	8	14	2	8	5	-	35	7	
RIASSUNTO																
Dirigente generale	12	-	-	-	-	-	2	3	13	1	7	6	-	15	1	
Dirigente superiore	64	-	-	-	-	-	3	31	45	3	22	34	-	72	5	
Primo dirigente	169	-	-	-	12	6	6	11	58	25	23	24	1	135	53	
TOTALE	245	-	-	-	12	6	36	11	58	25	52	64	2	222	59	
<u>TESORO</u>																
Amministrazione centrale																
Dirigenti generali	221	-	-	-	9	4	12	3	29	4	54	58	1	165	17	
Dirigente generale	10	-	-	-	-	-	1	1	1	-	5	9	-	16	1	
Dirigenti	3	-	-	-	-	-	-	-	-	-	5	9	-	16	1	
Dirigente superiore	3	-	-	-	-	-	-	-	-	-	-	1	-	1	-	
Primo dirigente	168	-	-	-	5	3	10	2	24	4	43	45	-	127	13	
Dirigenti per i servizi amministrativi centrali	62	-	-	-	-	-	1	1	5	4	22	27	-	55	1	
Primo dirigente	84	-	-	-	5	3	9	2	19	4	21	18	-	72	12	
Dirigente superiore	106	-	-	-	-	-	1	1	4	-	3	2	-	13	1	
Primo dirigente	24	-	-	-	2	1	1	1	4	-	3	2	-	13	1	
Dirigenti per i servizi ispettivi centrali della Direzione generale del Tesoro	12	-	-	-	2	1	-	-	4	-	3	2	-	9	1	
Dirigente superiore	12	-	-	-	2	1	-	-	-	-	-	1	-	4	1	
Primo dirigente	16	-	-	-	1	1	-	-	-	-	3	1	-	8	2	
Dirigenti per i servizi ispettivi centrali della Direzione generale degli Istituti di previdenza	8	-	-	-	2	1	-	-	-	-	3	4	-	4	2	
Dirigente superiore	8	-	-	-	2	1	-	-	-	-	3	4	-	4	2	
Primo dirigente	169	-	-	-	15	3	8	3	15	6	32	43	1	118	13	
Tesoro	1	-	-	-	-	-	-	-	-	-	-	-	-	-	-	
Dirigenti	1	-	-	-	-	-	-	-	-	-	-	-	-	-	-	
Primo dirigente	168	-	-	-	15	3	8	3	15	6	32	43	1	118	13	
Dirigenti del servizi periferici del Tesoro	40	-	-	-	-	-	-	-	-	-	11	18	-	29	1	
Primo dirigente	128	-	-	-	15	3	8	3	15	6	21	25	1	89	13	

Segue Tab. 8 - Dirigenti per amministrazione, ruolo, qualifica, classe di eta' e sesso

SERVIZIO RUOLO E QUALIFICA	POSTI		CLASSE DI ETA'										E S E S S O		TOTALI	
	Organico	Occupati	inferiore a 40		40-45		45-50		50-55		55-60		60 e oltre			
			M.	F.	M.	F.	M.	F.	M.	F.	M.	F.	M.	F.		
TESORO (Segue)																
Ragioneria generale dello Stato	653	524	1	1	3	109	10	106	4	94	6	153	5	495	29	
Servizi centrali	365	341	1	1	3	82	8	85	3	43	3	90	4	320	21	
Dirigente generale dello Stato	1	1	-	-	-	-	-	-	-	-	-	-	-	1	-	
Dirigente superiore	12	36	-	-	-	3	-	3	-	6	-	24	-	36	-	
Primo dirigente	108	101	-	-	-	4	-	14	1	16	2	60	4	94	7	
Ispettorato generale di finanza	244	203	-	-	3	75	8	68	2	21	1	5	-	189	14	
Dirigente superiore	150	77	-	-	-	14	1	16	-	27	-	10	-	76	1	
Primo dirigente	70	57	-	-	-	10	-	11	-	25	-	9	-	57	-	
Ragionerie provinciali dello Stato	80	20	-	-	-	4	1	5	1	2	-	1	-	19	1	
Dirigente superiore	138	106	-	1	-	13	1	5	1	24	3	53	1	99	7	
Primo dirigente	40	36	-	-	-	-	-	1	-	9	-	26	-	36	-	
Primo dirigente	98	70	-	1	-	13	1	4	1	15	3	27	1	63	7	
RIASSUNTO																
Ragionerie generali dello Stato	1	1	-	-	-	-	-	-	-	-	-	-	-	1	-	
Dirigente generale	22	53	-	-	-	4	-	4	-	11	-	33	1	52	1	
Dirigente superiore	340	293	-	-	-	15	-	35	1	89	3	144	4	285	8	
Primo dirigente	680	490	9	2	10	110	16	111	7	80	13	76	2	440	50	
TOTALE	1.043	837	9	2	10	129	16	150	8	180	16	254	7	778	59	
TRASPORTI																
Direzione generale dell'aviazione civile	69	58	1	-	-	20	1	8	-	16	-	11	-	57	1	
Dirigenti generali	5	6	-	-	-	1	-	1	-	2	-	2	-	6	-	
Dirigente generale	5	6	-	-	-	1	-	1	-	2	-	2	-	6	-	
Dirigenti amministrativi	18	16	-	-	-	8	1	1	-	2	-	3	-	15	1	
Dirigente superiore	5	4	-	-	-	-	1	-	-	1	-	2	-	3	1	
Primo dirigente	13	12	-	-	-	8	-	1	-	1	-	1	-	12	-	
Dirigenti della navigazione aerea	12	7	-	-	-	2	-	1	-	2	-	2	-	7	-	
Dirigente superiore	5	4	-	-	-	-	-	1	-	1	-	2	-	4	-	
Primo dirigente	7	3	-	-	-	-	-	1	-	1	-	1	-	3	-	
Dirigenti di aeroporto	26	21	-	-	-	5	-	4	-	8	-	3	-	21	-	
Dirigente superiore	6	4	-	-	-	-	-	-	-	2	-	2	-	4	-	
Primo dirigente	20	17	-	-	-	5	-	4	-	6	-	1	-	17	-	
Dirigenti tecnici	8	8	-	-	-	4	-	1	-	2	-	1	-	8	-	
Dirigente superiore	3	3	-	-	-	-	-	1	-	2	-	1	-	3	-	
Primo dirigente	5	5	-	-	-	4	-	1	-	2	-	1	-	5	-	
Direzione generale della motorizzazione civile e dei trasporti in concessione	126	59	-	-	1	3	2	7	1	10	1	32	-	54	5	
Direttore generale (Dirigente generale)	1	1	-	-	-	-	-	-	-	-	-	1	-	1	-	
Dirigente generale	1	1	-	-	-	-	-	-	-	-	-	1	-	1	-	
Dirigenti amministrativi	42	34	-	-	1	3	2	7	1	6	1	12	-	29	5	
Dirigente generale	3	9	-	-	-	-	1	2	1	2	-	3	-	7	2	
Dirigente superiore	9	8	-	-	-	-	-	1	-	-	-	1	-	8	-	
Primo dirigente	30	17	-	1	1	3	1	4	1	4	1	7	-	14	3	

Segue Tab. 8 - Dirigenti per amministrazione, ruolo, qualifica, classe di età e sesso

SERVIZIO RUOLO E QUALIFICA	POSTI		CLASSE DI ETÀ						SESSO						TOTALI		
	Organico	Occupati	inferiore a 40		40-45		45-50		50-55		55-60		60 e oltre		M.	F.	
			M.	F.	M.	F.	M.	F.	M.	F.	M.	F.					
TRASPORTI (Segue)																	
Dirigenti tecnici	83	24	-	-	-	-	-	-	-	-	-	-	-	-	-	-	24
Dirigente generale	3	4	-	1	-	-	-	-	-	4	-	-	-	19	-	-	4
Dirigente superiore	10	9	-	-	-	-	-	-	-	-	-	-	-	3	-	-	9
Primo dirigente	70	11	-	-	-	-	-	-	-	4	-	-	-	9	-	-	11
Direzione generale programmazione, organizzazione e coordinamento	1	1	-	-	-	-	-	-	-	-	-	-	-	1	-	-	1
Direttore generale (Dirigente generale)	1	1	-	-	-	-	-	-	-	-	-	-	-	1	-	-	1
Dirigente generale	1	1	-	-	-	-	-	-	-	-	-	-	-	1	-	-	1
RIASSUNTO																	
Dirigente generale	13	21	-	1	-	1	1	3	1	4	-	-	-	10	-	-	19
Dirigente superiore	38	32	-	-	-	1	1	3	-	6	-	-	-	22	-	-	31
Primo dirigente	145	65	1	2	1	22	1	9	-	16	-	-	-	12	-	-	62
TOTALE	196	118	1	3	1	23	3	15	1	26	1	1	1	44	-	-	112
TURISMO E SPETTACOLO																	
Amministrazione centrale	31	27	-	-	-	4	3	9	3	3	-	-	-	5	-	-	21
Dirigenti	31	27	-	-	-	4	3	9	3	3	-	-	-	5	-	-	21
Dirigente generale	2	2	-	-	-	-	-	-	-	-	-	-	-	2	-	-	2
Dirigente superiore	5	3	-	-	-	4	3	8	1	1	-	-	-	1	-	-	3
Primo dirigente	24	22	-	-	-	4	3	8	3	2	-	-	-	2	-	-	16
RIASSUNTO																	
Dirigente generale	2	2	-	-	-	-	-	-	-	-	-	-	-	2	-	-	2
Dirigente superiore	5	3	-	-	-	4	3	8	1	1	-	-	-	1	-	-	3
Primo dirigente	24	22	-	-	-	4	3	8	3	2	-	-	-	2	-	-	16
TOTALE	31	27	-	-	-	4	3	9	3	3	-	-	-	5	-	-	21

Segue Tab. 8 - Dirigenti per amministrazione, ruolo, qualifica, classe di età' e sesso

SERVIZIO RUOLO E QUALIFICA	POSTI		C L A S S E D I E T A'						S E S S O						T O T A L I	
	Organico	Occupati	inferiore a 40		40-45		45-50		50-55		55-60		60 e oltre		M.	F.
			M.	F.	M.	F.	M.	F.	M.	F.	M.	F.				
A Z I E N D E A U T O N O M E																
AMMINISTRAZIONE DEI MONOPOLI DI STATO																
Direttore generale d'azienda	1	1	-	-	-	-	-	-	-	-	-	-	-	-	-	-
Direttore generale di azienda autonoma	1	1	-	-	-	-	-	-	-	-	-	-	-	-	-	-
Dirigenti generali	8	7	-	-	-	-	-	-	1	-	-	-	-	-	-	-
Dirigente generale	8	7	-	-	-	-	-	-	1	-	-	-	-	-	-	-
Dirigenti amministrativi	41	19	-	-	1	-	-	-	2	-	-	-	-	-	-	-
Dirigente superiore	13	8	-	-	-	-	-	-	-	-	-	-	-	-	-	-
Primo dirigente	28	11	-	-	1	-	-	-	2	-	-	-	-	-	-	-
Dirigenti tecnici	50	35	-	-	2	-	-	-	9	-	-	-	-	-	-	-
Dirigente superiore	21	16	-	-	-	-	-	-	3	-	-	-	-	-	-	-
Primo dirigente	29	19	-	-	2	-	-	-	6	-	-	-	-	-	-	-
RIASSUNTO																
Direttore generale di azienda autonoma	1	1	-	-	-	-	-	-	-	-	-	-	-	-	-	-
Dirigente generale	8	7	-	-	-	-	-	-	1	-	-	-	-	-	-	-
Dirigente superiore	34	24	-	-	-	-	-	-	3	-	-	-	-	-	-	-
Primo dirigente	57	30	-	-	3	-	-	-	8	-	-	-	-	-	-	-
T O T A L E	100	62	-	-	3	-	-	-	12	-	-	-	-	31	-	-
A Z I E N D A N A Z I O N A L E A U T O N O M A D E L L E S T R A D E																
Dirigenti generali	6	6	-	-	-	-	-	-	-	-	-	-	-	-	-	-
Direttore generale di azienda autonoma	1	1	-	-	-	-	-	-	-	-	-	-	-	-	-	-
Dirigente generale	5	5	-	-	-	-	-	-	-	-	-	-	-	-	-	-
Dirigenti amministrativi	37	9	-	-	-	-	-	-	-	-	-	-	-	-	-	-
Dirigente superiore	7	7	-	-	-	-	-	-	1	-	-	-	-	-	-	-
Primo dirigente	30	2	-	-	-	-	-	-	-	-	-	-	-	-	-	-
Dirigenti tecnici	61	36	-	-	1	-	-	-	1	-	-	-	-	-	-	-
Dirigente superiore	34	28	-	-	-	-	-	-	-	-	-	-	-	-	-	-
Primo dirigente	27	8	-	-	1	-	-	-	1	-	-	-	-	-	-	-
RIASSUNTO																
Direttore generale di azienda autonoma	1	1	-	-	-	-	-	-	-	-	-	-	-	-	-	-
Dirigente generale	5	5	-	-	-	-	-	-	-	-	-	-	-	-	-	-
Dirigente superiore	41	35	-	-	-	-	-	-	-	-	-	-	-	-	-	-
Primo dirigente	57	10	-	-	1	-	-	-	1	-	-	-	-	-	-	-
T O T A L E	104	51	-	-	1	-	-	-	1	-	-	-	-	34	-	-

Segue Tab. 3 - Dirigenti per amministrazione, ruolo, qualifica, classe di età e sesso

SERVIZIO RUOLO E QUALIFICA	POSTI		CLASSE DI ETÀ										SESSO		TOTALI		
	Organico	Occupati	inferiore a 40		40-45		45-50		50-55		55-60		60 e oltre				
			M.	F.	M.	F.	M.	F.	M.	F.	M.	F.	M.	F.			
AZIENDA PER GLI INTERVENTI NEL MERCATO AGRICOLO																	
Dirigenti generali	1	1	-	-	-	-	-	-	-	-	-	-	-	-	1	-	1
Dirigente generale	1	1	-	-	-	-	-	-	-	-	-	-	-	-	1	-	1
Dirigenti superiori	5	4	-	-	1	-	-	-	-	-	-	-	-	-	2	-	4
Dirigente superiore	23	10	-	-	4	1	-	-	-	-	2	1	-	-	1	-	4
Primi dirigenti	23	10	-	-	4	1	-	-	-	-	2	1	-	-	1	-	8
Primo dirigente																	2
RIASSUNTO																	
Dirigente generale	1	1	-	-	-	-	-	-	-	-	-	-	-	-	1	-	1
Dirigente superiore	5	4	-	-	1	-	-	-	-	-	2	1	-	-	2	-	4
Primo dirigente	23	10	-	-	4	1	-	-	-	-	2	1	-	-	1	-	8
TOTALE	29	15	-	-	5	1	-	-	-	-	2	1	-	-	4	-	2
AMMINISTRAZIONE DELLE POSTE E DELLE TELECOMUNICAZIONI																	
Direttore generale d'azienda	1	1	-	-	-	-	-	-	-	-	-	-	-	-	1	-	1
Direttore generale di azienda autonoma	1	1	-	-	-	-	-	-	-	-	-	-	-	-	1	-	1
Dirigenti generali	33	30	-	-	-	-	-	-	-	-	2	-	-	-	16	-	30
Dirigente generale	33	30	-	-	-	-	-	-	-	-	2	-	-	-	12	-	30
Dirigenti amministrativi	350	130	-	-	2	-	-	-	20	-	64	3	-	-	39	2	125
Dirigente superiore	139	80	-	-	-	-	-	-	12	-	38	3	-	-	27	2	77
Primo dirigente	211	50	-	-	2	-	-	-	8	-	26	-	-	-	12	2	33
Dirigenti tecnici dei trasporti	28	8	-	-	4	-	-	-	2	-	-	-	-	-	2	-	8
Dirigente superiore	4	2	-	-	-	-	-	-	-	-	-	-	-	-	2	-	2
Primo dirigente	24	6	-	-	4	-	-	-	2	-	-	-	-	-	-	-	6
Dirigenti tecnici delle costruzioni	40	30	-	-	3	-	-	-	5	-	8	-	-	-	13	-	30
Dirigente superiore	13	10	-	-	1	-	-	-	2	-	3	-	-	-	5	-	10
Primo dirigente	27	20	-	-	3	-	-	-	3	-	5	-	-	-	8	-	20
Dirigenti tecnici delle telecomunicazioni	61	31	-	-	3	-	-	-	2	-	8	3	-	-	14	-	28
Dirigente superiore	26	18	-	-	1	-	-	-	2	-	5	1	-	-	12	-	17
Primo dirigente	35	13	-	-	3	-	-	-	2	-	3	2	-	-	2	-	11
RIASSUNTO																	
Direttore generale di azienda autonoma	1	1	-	-	-	-	-	-	-	-	-	-	-	-	1	-	1
Dirigente generale	33	30	-	-	-	-	-	-	2	-	-	-	-	-	16	-	30
Dirigente superiore	182	110	-	-	12	-	-	-	14	-	46	4	-	-	46	2	106
Primo dirigente	297	89	-	-	12	-	-	-	15	-	34	2	-	-	22	-	85
TOTALE	513	230	-	-	12	-	-	-	31	-	92	6	-	-	85	2	222

Segue Tab. 8 - Dirigenti per amministrazione, ruolo, qualifica, classe di età' e sesso

SERVIZIO RUOLO E QUALIFICA	POSTI		C L A S S E D I E T A'						E S S O						
	Organico	Occupati	inferiore a 40		40-45		45-50		50-55		55-60		60 e oltre		TOTALI
			M.	F.	M.	F.	M.	F.	M.	F.	M.	F.			
<u>AZIENDA DI STATO PER I SERVIZI TELEFONICI</u>															
Direttore generale d'azienda	1	1	-	-	-	-	-	-	-	-	-	-	-	-	1
Direttore generale di azienda autonoma	1	1	-	-	-	-	-	-	-	-	-	-	-	-	1
Dirigenti amministrativi	46	30	-	1	-	2	-	1	-	-	5	-	1	-	28
Dirigente generale	4	3	-	-	-	-	-	-	-	-	1	-	-	-	3
Dirigente superiore	14	11	-	-	-	-	-	-	-	-	-	-	-	-	11
Primo dirigente	28	16	-	1	-	2	-	1	-	-	4	-	1	-	14
Dirigenti tecnici	54	28	-	-	-	-	-	-	-	-	5	-	-	-	28
Dirigente generale	4	3	-	-	-	-	-	-	-	-	-	-	-	-	3
Dirigente superiore	18	13	-	-	-	-	-	-	-	-	2	-	-	-	13
Primo dirigente	32	12	-	-	-	-	-	-	-	-	3	-	-	-	12
RIASSUNTO															
Direttore generale di azienda autonoma	1	1	-	-	-	-	-	-	-	-	-	-	-	-	1
Dirigente generale	8	6	-	-	-	-	-	-	-	-	1	-	-	-	6
Dirigente superiore	32	24	-	-	-	-	-	-	-	-	2	-	-	-	24
Primo dirigente	60	28	-	1	-	2	-	1	-	5	7	-	1	-	26
TOTALE	101	59	-	1	-	2	1	1	-	5	11	-	1	-	57
<u>CASSA DEPOSITI E PRESTITI</u>															
Dirigenti	28	23	-	-	-	5	-	-	-	1	8	-	-	-	22
Dirigente generale	2	2	-	-	-	-	-	-	-	-	-	-	-	-	2
Dirigente superiore	7	7	-	-	-	-	-	-	-	-	3	-	-	-	7
Primo dirigente	19	14	-	-	-	5	-	-	-	1	5	-	1	-	13
TOTALE	28	23	-	-	-	5	-	-	-	1	8	-	1	-	22

Tab. 9 - Dirigenti dei ministeri per amministrazione, servizio e qualifica

AMMINISTRAZIONE E SERVIZIO	POSTI occupati	QUALIFICA				
		Ambasciatore	Prefetto di 1° classe ed equiparato	Dirigente generale	Dirigente superiore	Primo dirigente
Presidenza del Consiglio dei ministri.....	106	-	-	1	24	81
Uffici di presidenza	-	-	-	-	-	-
Consiglio di Stato	40	-	-	-	11	29
Corte dei Conti	47	-	-	-	8	39
Direzione generale delle informazioni dell'Editoria ed Uffici della proprietà letteraria, artistica e scientifica	19	-	-	1	5	13
Affari esteri.....	567	27	72	107	199	162
Amministrazione centrale	565	27	72	106	198	162
Istituto agronomico per l'oltremare di Firenze	2	-	-	1	1	-
Agricoltura e foreste.....	95	-	-	9	25	61
Amministrazione centrale e periferica	68	-	-	8	15	45
Ex Commissariato generale per la pesca	2	-	-	-	1	1
Servizio repressione frodi	5	-	-	1	-	4
Servizi di ecologia e difesa delle piante coltivate dalle avversità meteoriche	2	-	-	-	1	1
Corpo forestale dello Stato	18	-	-	-	8	10
Ambiente.....	11	-	-	9	1	1
Amministrazione centrale	11	-	-	9	1	1
Beni culturali e ambientali.....	214	-	-	7	87	120
Amministrazione centrale e periferica	214	-	-	7	87	120
Bilancio e programmazione economica.....	47	-	-	21	3	23
Amministrazione centrale	47	-	-	21	3	23
Commercio con l'estero.....	42	-	-	7	10	25
Amministrazione centrale	42	-	-	7	10	25
Difesa.....	223	-	-	13	73	137
Amministrazione centrale e periferica	223	-	-	13	73	137
Finanze.....	665	-	-	11	236	418
Amministrazione centrale e Intendenze di finanza	259	-	-	11	144	104
Amministrazione periferica del catasto e dei servizi tecnici erariali	69	-	-	-	18	51
Amministrazione periferica delle imposte dirette	129	-	-	-	15	114
Direzione generale per l'organizzazione dei servizi tributari	8	-	-	-	7	1
Dogane	55	-	-	-	14	41
Laboratori chimici delle dogane e imposte indirette	18	-	-	-	5	13
Uffici tecnici delle imposte di fabbricazione	34	-	-	-	9	25
Conservatorie dei registri immobiliari	18	-	-	-	8	10
Uffici del registro e degli ispettorati compartimentali	75	-	-	-	16	59
Grazia e giustizia.....	343	-	-	1	77	265
Amministrazione centrale	1	-	-	-	-	1
Archivi notarili	19	-	-	1	8	10
Istituti di prevenzione e pena	45	-	-	-	15	30
Uffici giudiziari	278	-	-	-	54	224
Industria, commercio e artigianato.....	196	-	-	10	102	84
Amministrazione centrale	81	-	-	10	18	53
Assicurazioni private e di interesse collettivo	6	-	-	-	2	4
Camere di commercio, industria, artigianato ed agricoltura	64	-	-	-	64	-
Corpo delle miniere	22	-	-	-	9	13
Corpo delle miniere	10	-	-	-	5	5
Energia nucleare	10	-	-	-	3	7
Ispettorato tecnico	10	-	-	-	1	2
Proprietà intellettuale	3	-	-	-	-	-

Segue Tab. 9 - Dirigenti dei ministeri per amministrazione, servizio e qualifica

AMMINISTRAZIONE E SERVIZIO	POSTI occupati	QUALIFICA				
		Ambasciatore	Prefetto di 1° classe ed equiparato	Dirigente generale	Dirigente superiore	Primo dirigente
Interno.....	1.875	-	58	157	534	1126
Amministrazione civile	937	-	58	138	344	397
Polizia di Stato	795	-	-	15	174	606
Corpo nazionale dei vigili del fuoco	143	-	-	4	16	123
Lavori pubblici.....	189	-	2	32	38	117
Amministrazione centrale e periferica	189	-	2	32	38	117
Lavoro e previdenza sociale.....	272	-	-	22	42	208
Amministrazione centrale	85	-	-	22	11	52
Ispettorato del lavoro	99	-	-	-	18	81
Uffici del lavoro e della massima occupazione	88	-	-	-	13	75
Marina mercantile.....	26	-	-	7	5	14
Amministrazione centrale e periferica	26	-	-	7	5	14
Partecipazioni statali.....	25	-	-	7	1	17
Amministrazione centrale	25	-	-	7	1	17
Pubblica istruzione.....	510	-	-	16	268	226
Amministrazione centrale ed Amministrazione scolastica periferica	435	-	-	16	225	194
Università' e istituti di istruzione superiore	75	-	-	-	43	32
Sanita'.....	281	-	-	16	77	188
Servizi centrali e periferici	208	-	-	15	57	136
Istituto superiore di Sanita'	14	-	-	1	3	10
Istituto superiore per la prevenzione e la sicurezza del lavoro	59	-	-	-	17	42
Tesoro.....	837	-	1	53	293	490
Amministrazione centrale	182	-	-	17	70	95
Direzione generale per i servizi periferici del Tesoro	131	-	-	-	29	102
Servizi centrali	341	-	1	36	101	203
Ispettorato generale di finanza	77	-	-	-	57	20
Ragionerie provinciali dello Stato	106	-	-	-	36	70
Trasporti.....	118	-	-	21	32	65
Direzione generale dell'aviazione civile ..	58	-	-	6	15	37
Direzione generale della motorizzazione civile e dei trasporti in concessione	59	-	-	14	17	28
Direzione generale programmazione, organizzazione e coordinamento	1	-	-	1	-	-
Turismo e spettacolo.....	27	-	-	2	3	22
Amministrazione centrale	27	-	-	2	3	22
TOTALE..	6.669	27	133	529	2.130	8.850

				STANDARD COST			
DATE	DESCRIPTION	QUANTITY	UNIT PRICE	AMOUNT	PERCENT	REMARKS	
				ACTUAL	BUDGETED		

DATE	DESCRIPTION	QUANTITY	UNIT PRICE	AMOUNT	PERCENT	REMARKS
10 15		10	100	1000	100	
10 20		20	200	2000	200	
10 25		30	300	3000	300	
10 30		40	400	4000	400	
10 31		50	500	5000	500	
10 32		60	600	6000	600	
10 33		70	700	7000	700	
10 34		80	800	8000	800	
10 35		90	900	9000	900	
10 36		100	1000	10000	1000	
10 37		110	1100	11000	1100	
10 38		120	1200	12000	1200	
10 39		130	1300	13000	1300	
10 40		140	1400	14000	1400	
10 41		150	1500	15000	1500	
10 42		160	1600	16000	1600	
10 43		170	1700	17000	1700	
10 44		180	1800	18000	1800	
10 45		190	1900	19000	1900	
10 46		200	2000	20000	2000	
10 47		210	2100	21000	2100	
10 48		220	2200	22000	2200	
10 49		230	2300	23000	2300	
10 50		240	2400	24000	2400	
10 51		250	2500	25000	2500	
10 52		260	2600	26000	2600	
10 53		270	2700	27000	2700	
10 54		280	2800	28000	2800	
10 55		290	2900	29000	2900	
10 56		300	3000	30000	3000	

DATE	DESCRIPTION	QUANTITY	UNIT PRICE	AMOUNT	PERCENT	REMARKS
10 57		310	3100	31000	3100	
10 58		320	3200	32000	3200	
10 59		330	3300	33000	3300	
10 60		340	3400	34000	3400	
10 61		350	3500	35000	3500	
10 62		360	3600	36000	3600	
10 63		370	3700	37000	3700	
10 64		380	3800	38000	3800	
10 65		390	3900	39000	3900	
10 66		400	4000	40000	4000	
10 67		410	4100	41000	4100	
10 68		420	4200	42000	4200	
10 69		430	4300	43000	4300	
10 70		440	4400	44000	4400	
10 71		450	4500	45000	4500	
10 72		460	4600	46000	4600	
10 73		470	4700	47000	4700	
10 74		480	4800	48000	4800	
10 75		490	4900	49000	4900	
10 76		500	5000	50000	5000	
10 77		510	5100	51000	5100	
10 78		520	5200	52000	5200	
10 79		530	5300	53000	5300	
10 80		540	5400	54000	5400	
10 81		550	5500	55000	5500	
10 82		560	5600	56000	5600	
10 83		570	5700	57000	5700	
10 84		580	5800	58000	5800	
10 85		590	5900	59000	5900	
10 86		600	6000	60000	6000	
10 87		610	6100	61000	6100	
10 88		620	6200	62000	6200	
10 89		630	6300	63000	6300	
10 90		640	6400	64000	6400	
10 91		650	6500	65000	6500	
10 92		660	6600	66000	6600	
10 93		670	6700	67000	6700	
10 94		680	6800	68000	6800	
10 95		690	6900	69000	6900	
10 96		700	7000	70000	7000	
10 97		710	7100	71000	7100	
10 98		720	7200	72000	7200	
10 99		730	7300	73000	7300	
10 100		740	7400	74000	7400	

Tab. 10 - Dirigenti per

AMMINISTRAZIONE	POSTI OCCUPATI			Piemonte	Valle d'Aosta	Lombardia	Trentino Alto Adige	Veneto	Friuli Venezia Giulia
	MASCHI	FEMMINE	TOTALE						
<u>MINISTERI</u>									
Presidenza del Consiglio dei ministri ..	81	25	106	1	1	2	-	1	2
Affari esteri	539	28	567	-	-	-	-	-	-
Agricoltura e foreste	90	5	95	-	-	-	-	-	-
Ambiente	10	1	11	-	-	-	-	-	-
Beni culturali e ambientali	119	95	214	7	-	9	1	9	4
Bilancio e programmazione economica	37	10	47	-	-	-	-	-	-
Commercio con l'estero	40	2	42	-	-	-	-	-	-
Difesa	199	24	223	-	-	-	-	-	1
Finanze	651	14	665	32	4	62	10	30	18
Grazia e giustizia	328	15	343	15	-	24	5	14	5
Industria, commercio e artigianato	169	27	196	4	-	10	-	8	1
Interno	1.747	128	1.875	83	6	129	22	78	44
Lavori pubblici	171	18	189	4	-	3	3	10	6
Lavoro e previdenza sociale	257	15	272	7	1	15	2	15	5
Marina mercantile	25	1	26	-	-	-	-	-	-
Partecipazioni statali	22	3	25	-	-	-	-	-	-
Poste e telecomunicazioni	-	-	-	-	-	-	-	-	-
Pubblica istruzione	437	73	510	11	-	16	1	20	6
Sanita'	222	59	281	-	1	5	1	2	4
Tesoro	778	59	837	19	1	23	4	15	11
Trasporti	112	6	118	3	-	5	-	4	2
Turismo e spettacolo	21	6	27	-	-	-	-	-	-
TOTALE ...	6.055	614	6.669	186	14	303	49	207	109
<u>AZIENDE AUTONOME</u>									
Amministrazione dei monopoli di Stato ..	62	-	62	1	-	-	-	3	1
Azienda nazionale autonoma delle strade	50	1	51	1	1	1	1	1	2
Azienda per gli interventi nel mercato agricolo	13	2	15	-	-	-	-	-	-
Amministrazione delle poste e delle telecomunicazioni	222	8	230	6	-	8	4	9	6
Azienda di Stato per i servizi telefonici	57	2	59	-	-	2	-	1	-
Cassa depositi e prestiti	22	1	23	-	-	-	-	-	-
TOTALE ...	426	14	440	8	1	11	5	14	9
TOTALE GENERALE ...	6.481	628	7.109	194	15	314	54	221	118