



**BANCA D'ITALIA**  
EUROSISTEMA

# IL PIANO NAZIONALE DI RIPRESA E RESILIENZA E I DIVARI INTERGENERAZIONALI

Seminario RGS

Eliana Viviano

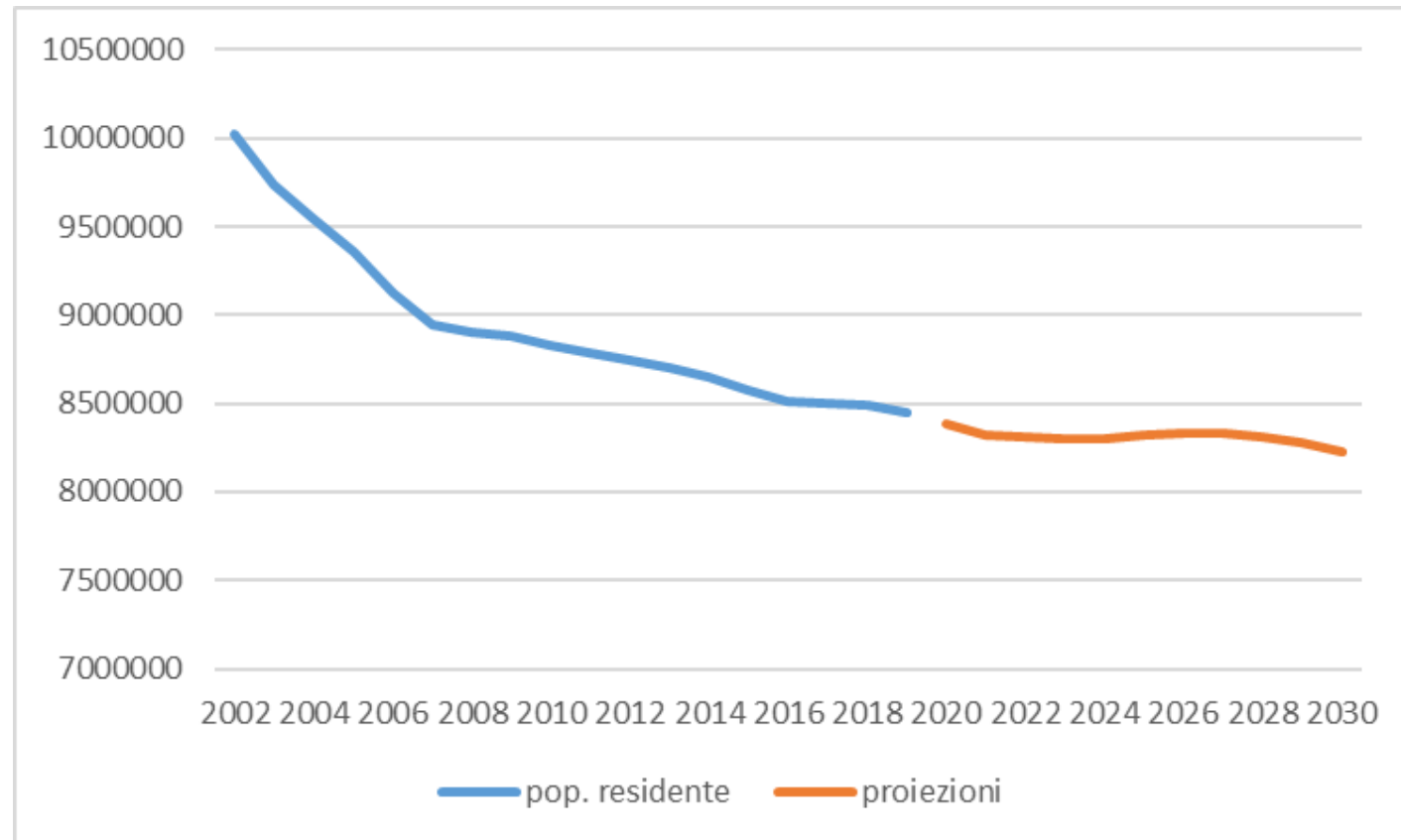
Banca d'Italia

Dipartimento di Economia e statistica

Marzo 2022

# I giovani in Italia

- Evoluzione demografica e proiezioni 16-29 anni

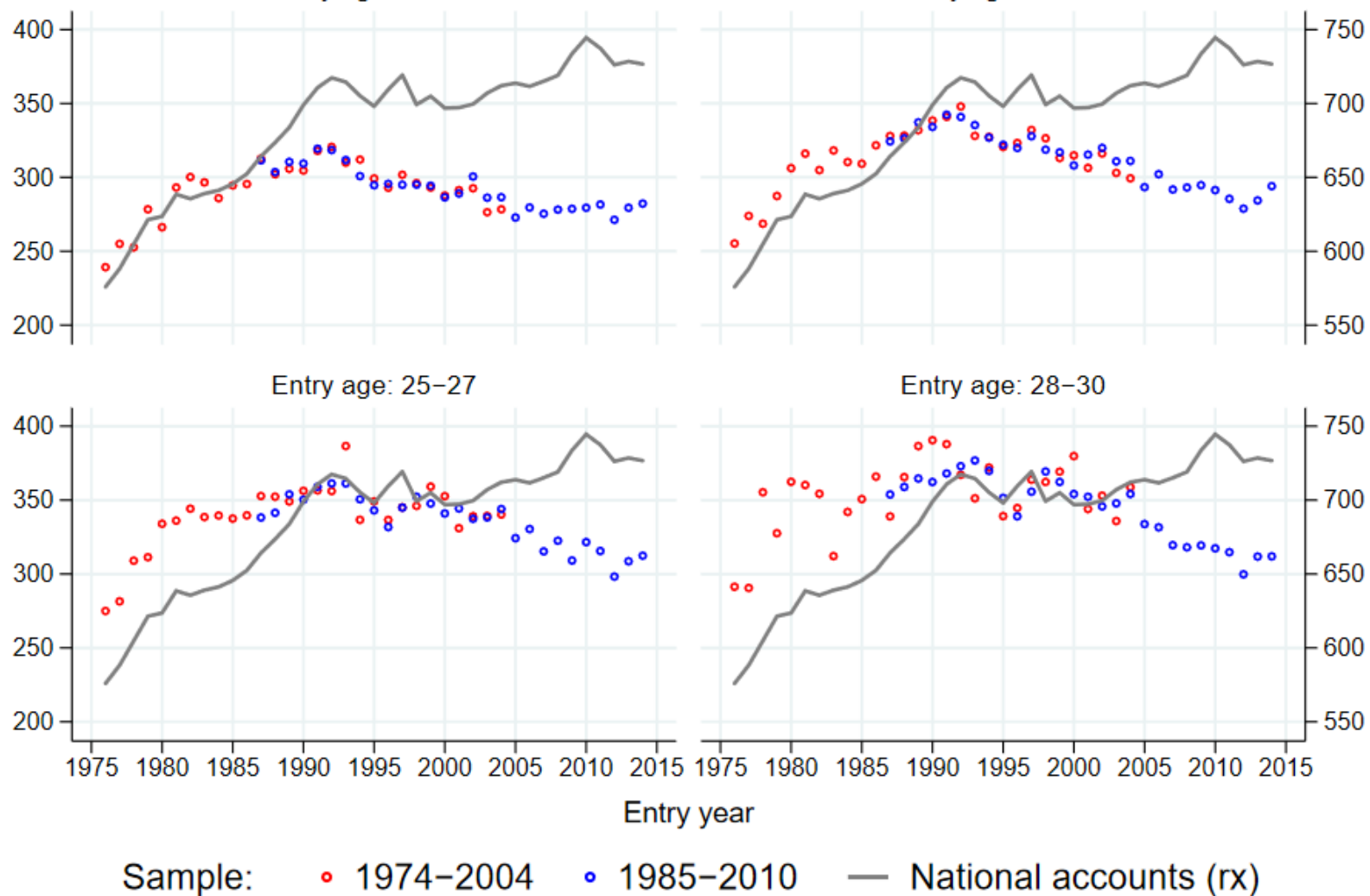


# Il rapporto:

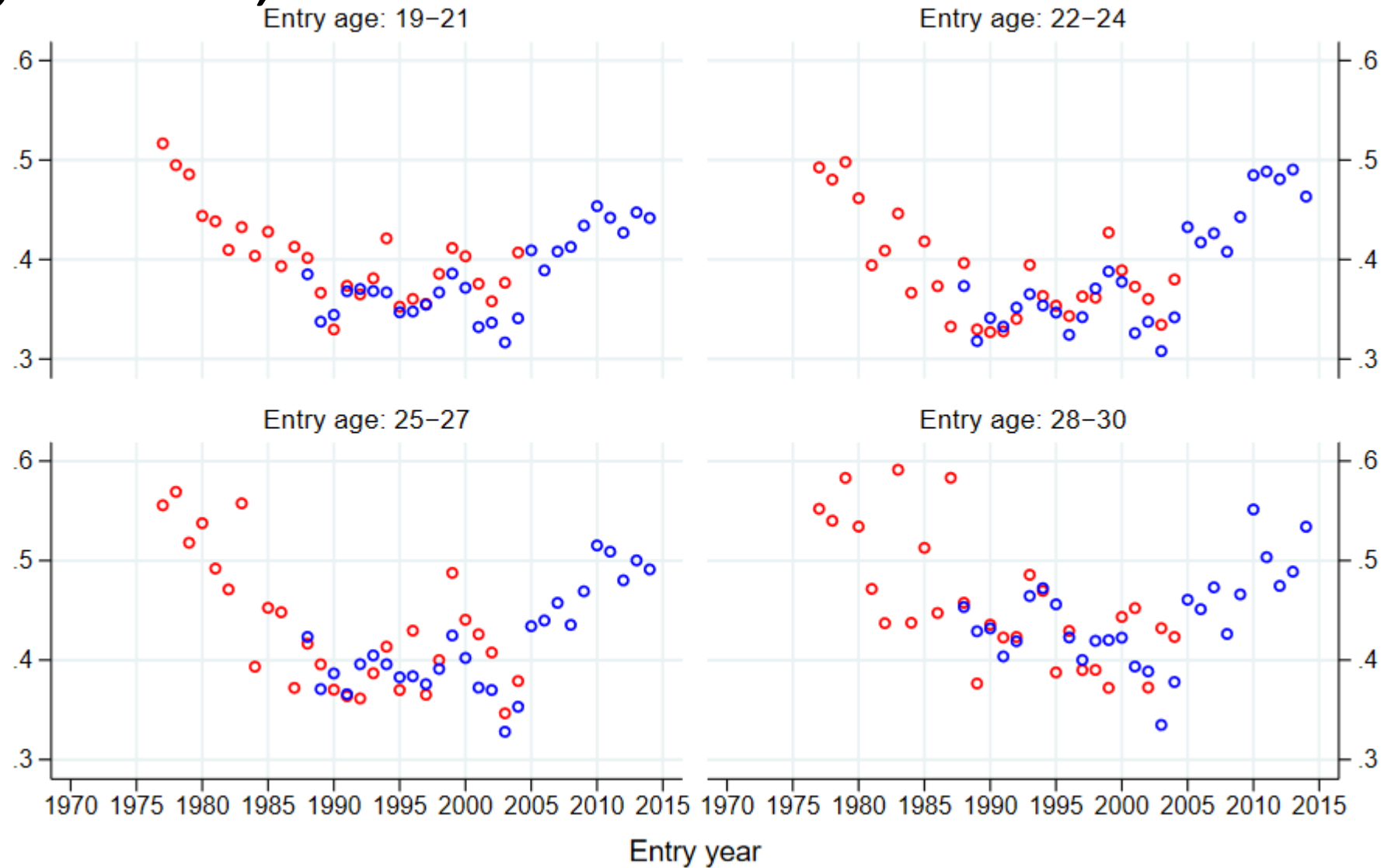
## Statistiche impietose

- NEET
- Alto tasso disoccupazione
- Uscita dalla famiglia ritardata
- Bassa performance internazionale degli studenti
- Bassi rendimenti dell'istruzione (diploma)
- Bassi livelli istruzione anche per chi ha laurea (mismatch)
- Elevati drop out
- Instabilità del lavoro
- Bassi salari di ingresso

# Salari all'ingresso, differenti coorti



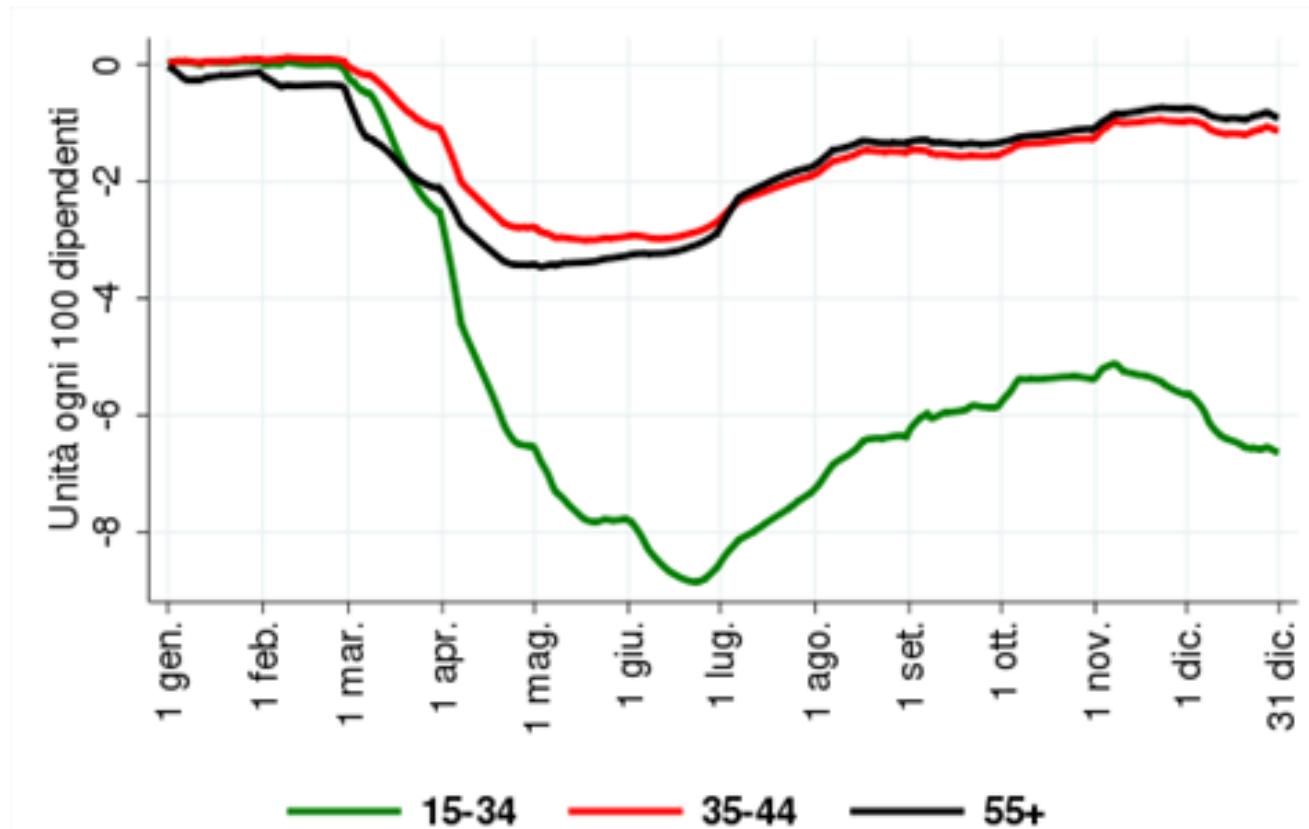
# Deviazione standard dei salari all'ingresso, differenti coorti



# Pesanti ricadute della crisi Covid: elevata ciclicità

Attivazioni nette per età

*(differenze rispetto allo stesso periodo del 2019; unità ogni 100 dipendenti)*



# Cosa può fare il PNRR

- Ampio insieme di misure (spese per l'istruzione; enfasi su ITS, che condivido)
- Effetti macro significativi
- Quote assunzioni di giovani e donne: qui il report è meno netto

# Imprese che hanno assunto almeno un lavoratore tra il 2015 e il 2018: quota media di giovani assunti con età tra i 16 e i 29 anni

Primi 10 settori per risorse del PNRR (80% spesa) per codice ateco a 2 cifre

26: industria telecom

62: software

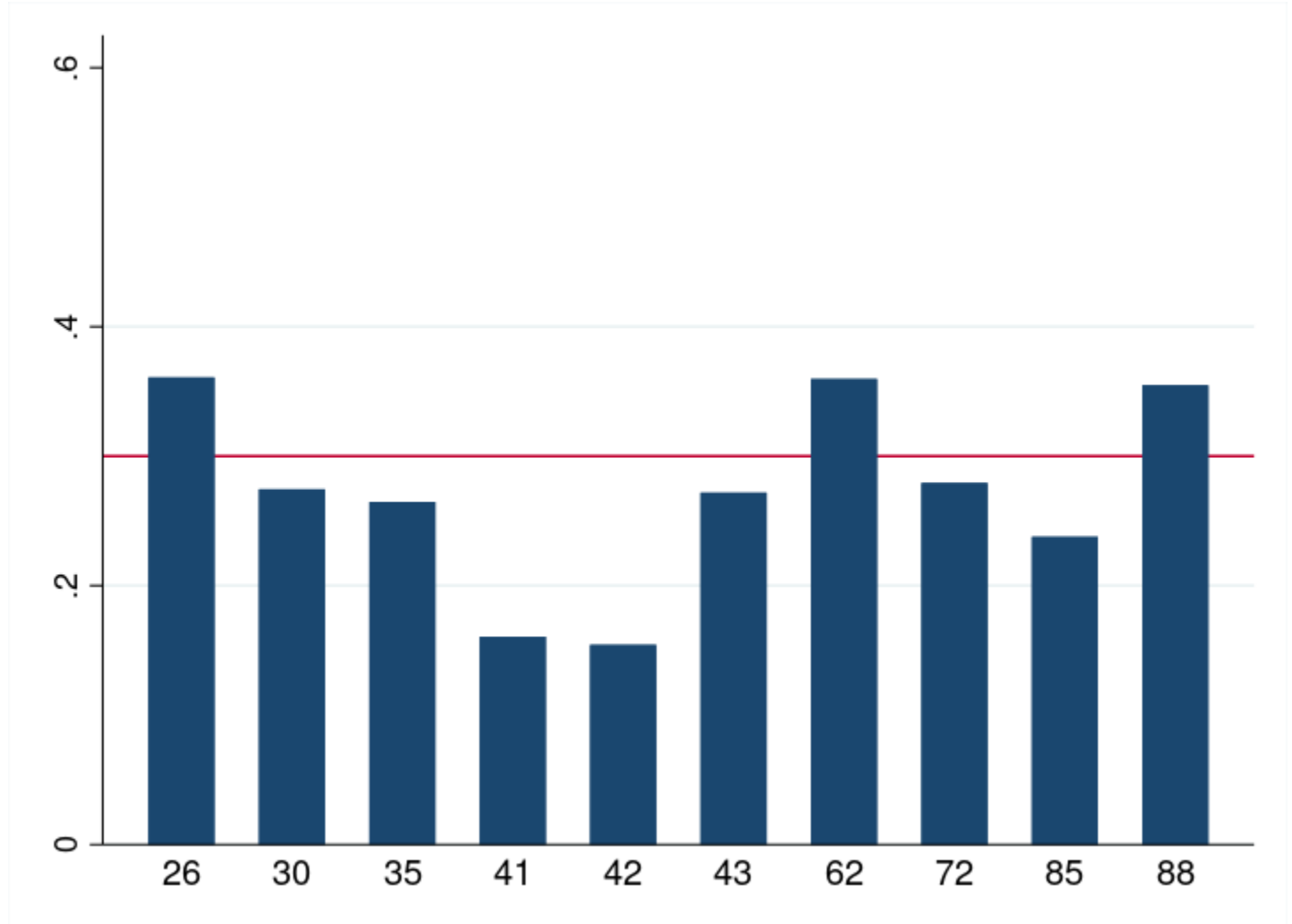
30: costr. mezzi trasporto

35: energia

41-43: costrizioni

72: r&d

85-88: istruzione, assistenza





# Imprese che hanno assunto almeno un lavoratore tra il 2015 e il 2018: quota media di giovani assunti con età tra i 16 e i 29 anni- TEMPO INDETERMINATO

Primi 10 settori per risorse del PNRR (80% spesa) per codice ateco a 2 cifre

26: industria telecom

62: software

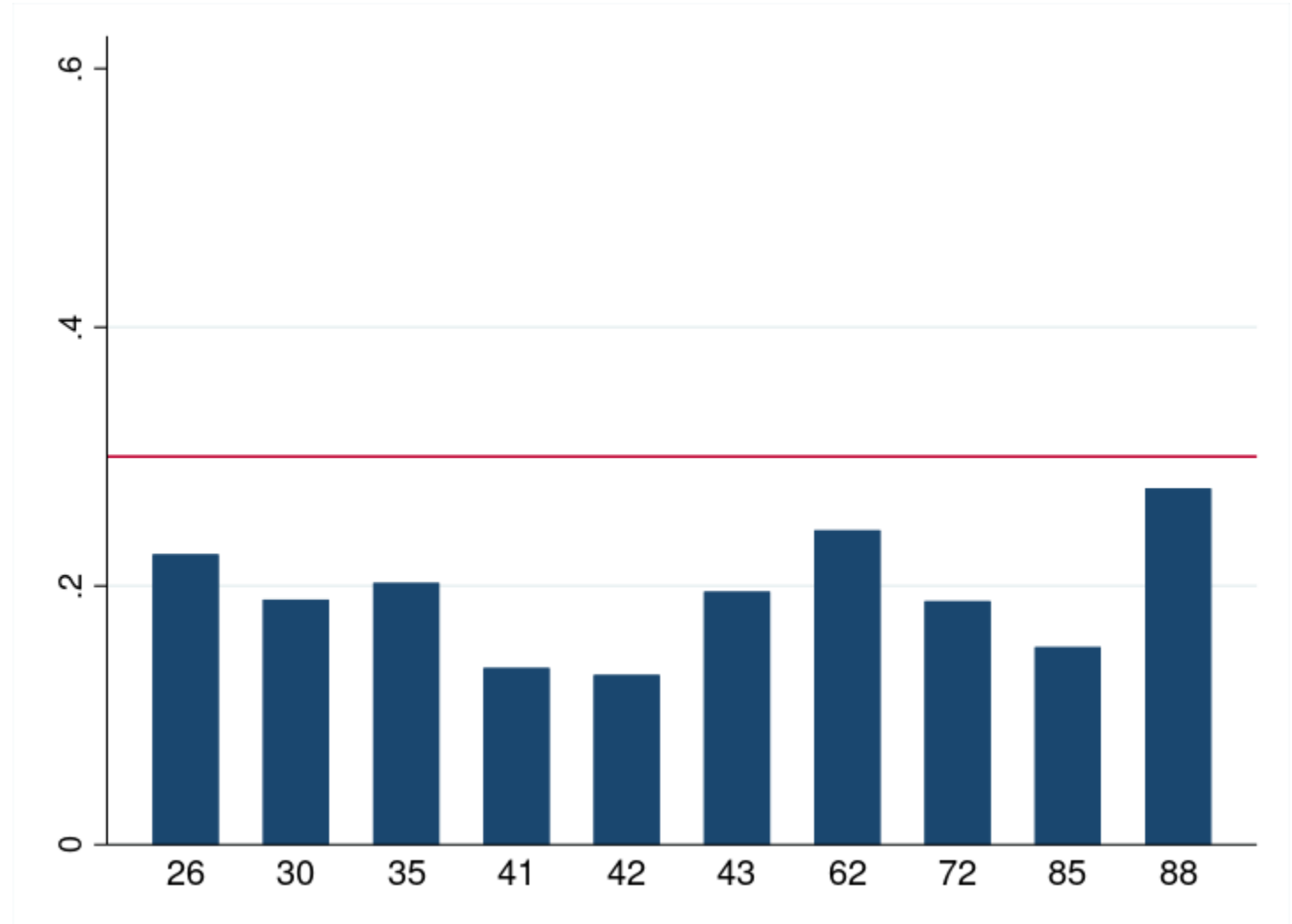
30: costr. mezzi trasporto

35: energia

41-43: costrizioni

72: r&d

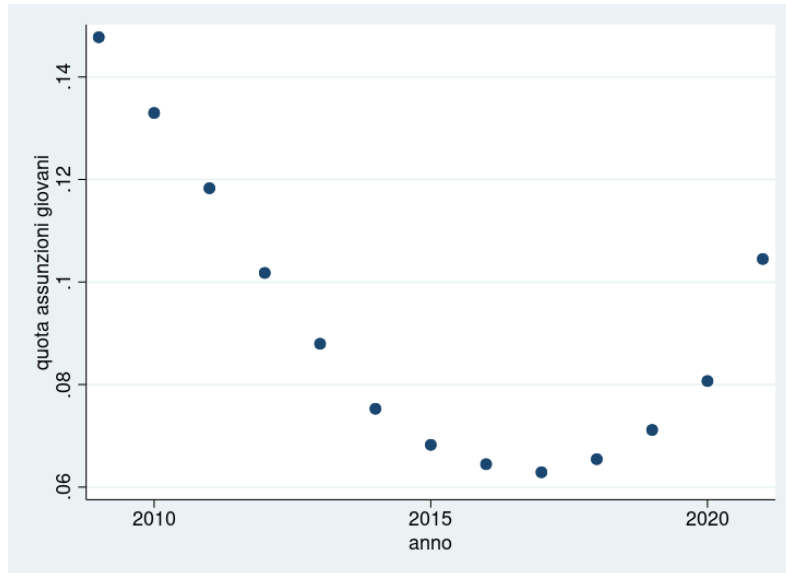
85-88: istruzione, assistenza



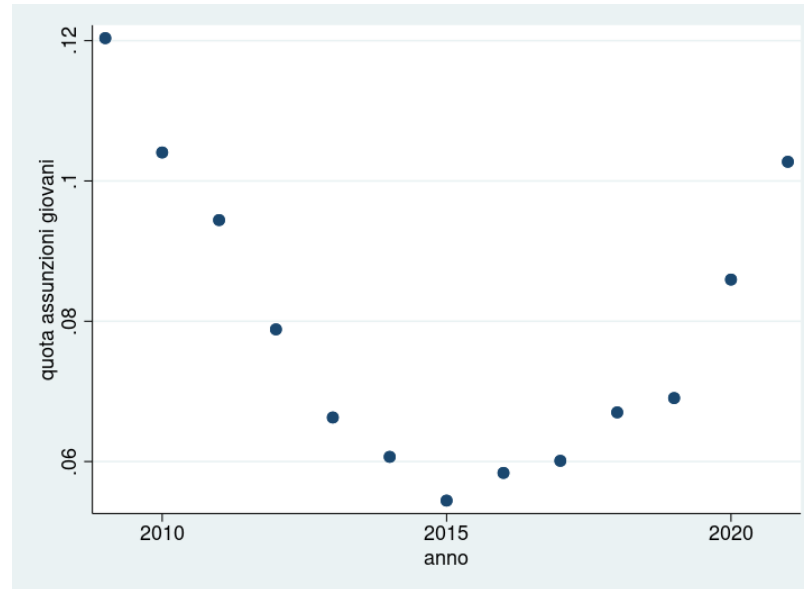
# Guardare ai trend settoriali (incremento del trend)

Fascia età fino a 24 anni, dati aggregati

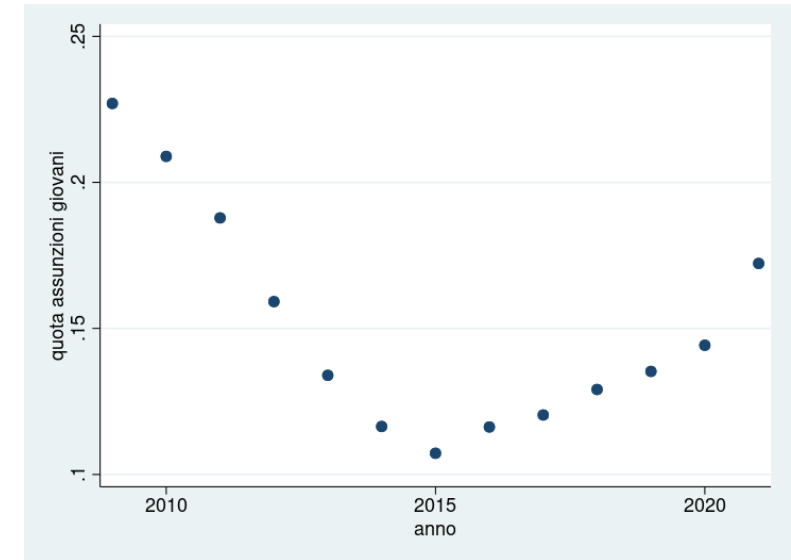
Settore 41 (costr. edifici)



Settore 42 (costr. strade ecc)



Settore 43 (altra costr.)



Grazie per l'attenzione