



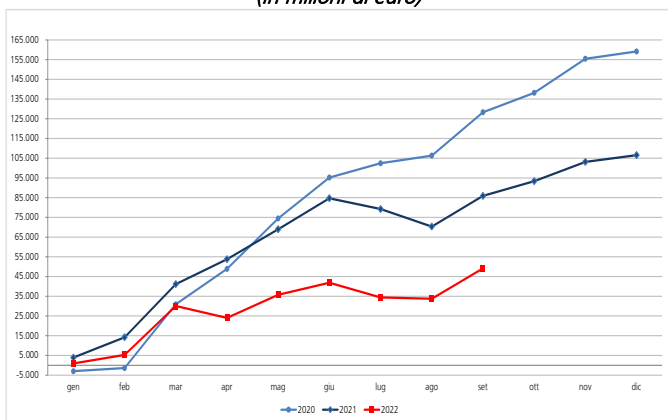
SETTORE STATALE – Il Settore statale nei primi nove mesi del 2022 registra, in via provvisoria, un fabbisogno di circa 49 miliardi, in miglioramento di circa 37 miliardi rispetto al corrispondente periodo del 2021.

Incassi in crescita di 66 miliardi: si conferma la ripresa degli incassi fiscali che presentano un aumento del 13% (+47,8 miliardi circa) nonostante il rallentamento cui si è assistito nell'ultimo mese, dovuto alla diversa calendarizzazione dei versamenti in autoliquidazione dei soggetti ISA, che lo scorso anno erano slittati da agosto a settembre e che nel 2022 sono tornati alle scadenze naturali. Si segnala la riduzione degli incassi ai Fondi di rotazione per le politiche comunitarie.

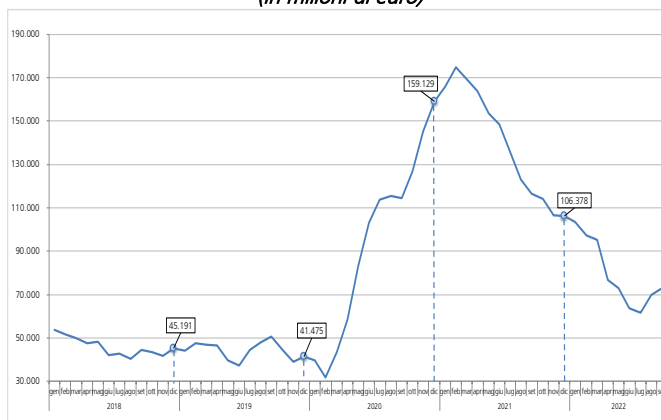
Pagamenti in crescita di 29 miliardi: aumentano sia la spesa delle Amministrazioni Centrali per circa 5,5 miliardi che la spesa delle Amministrazioni Territoriali (circa 6,1 miliardi); si incrementano i prelievi degli Enti di Previdenza (circa 9,5 miliardi), cui contribuisce in larga misura l'erogazione dell'Assegno Unico e Universale oltre che l'erogazione, nel mese di luglio, del *bonus* 200 euro ai pensionati; aumentano anche i versamenti al bilancio comunitario (900 milioni circa) e gli stipendi (+1,3 miliardi), per via dei rinnovi contrattuali del mese di giugno e dell'erogazione del *bonus* 200 euro a luglio. L'aumento è parzialmente compensato dalla riduzione della spesa per interessi sui titoli di Stato (-2 miliardi circa), dal rallentamento dell'erogazione dei rimborsi fiscali da parte dell'Agenzia delle Entrate e dal mancato pagamento, dovuto al termine del programma, dei contributi a fondo perduto erogati dall'Agenzia delle Entrate.

Il saldo del conto disponibilità al 30 settembre, al lordo delle operazioni di impiego, è pari a 46,5 miliardi.

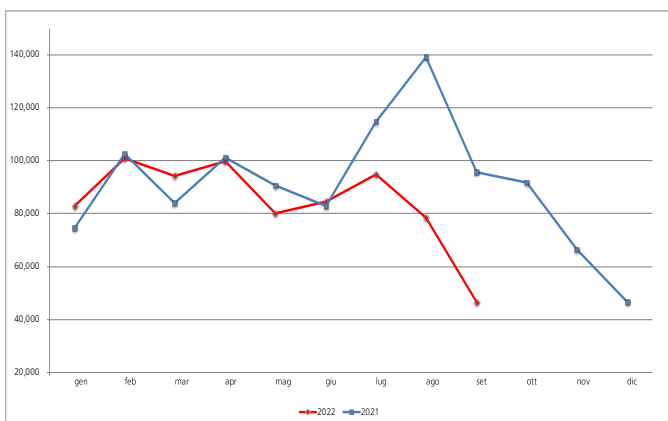
Il fabbisogno del Settore statale – dati cumulati
(in milioni di euro)



Il fabbisogno del Settore statale - dati cumulati a 12 mesi
(in milioni di euro)



Disponibilità liquide del Tesoro



Conto del Settore statale
Gennaio – Agosto 2021-2022

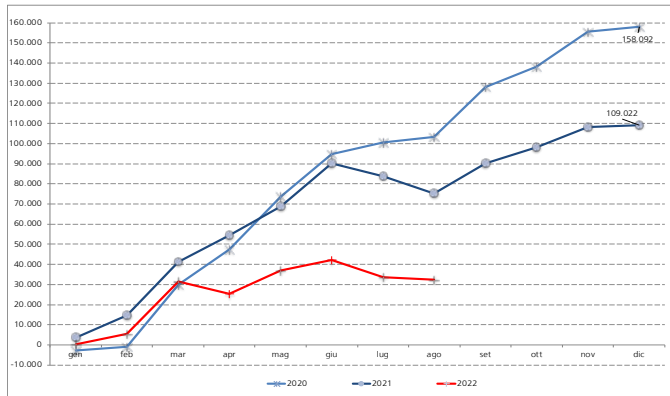
Valori in milioni di euro	Gennaio-Agosto		Variazioni assolute	Variazioni percentuali
	2021	2022		
Incassi correnti	290.722	320.540	29.818	9,3
Tributarie	249.006	283.320	34.314	12,1
Pagamenti correnti	345.738	327.782	-17.957	-5,5
Trasferimenti correnti	230.844	208.375	-22.469	-10,8
a amministrazioni pubbliche	181.780	175.139	-6.640	-3,8
a famiglie, imprese e estero	49.065	33.236	-15.828	-47,6
Interessi passivi	40.249	38.418	-1.831	-4,8
Saldo conto capitale	-12.364	-19.740	-7.376	
Saldo partite finanziarie	-2.941	-6.759	-3.818	
Saldo Settore statale (1)	-70.322	-33.741	36.581	
Saldo primario	-30.073	4.677	34.750	

(1) se positivo (+) Avanzo; se negativo (-) Disavanzo

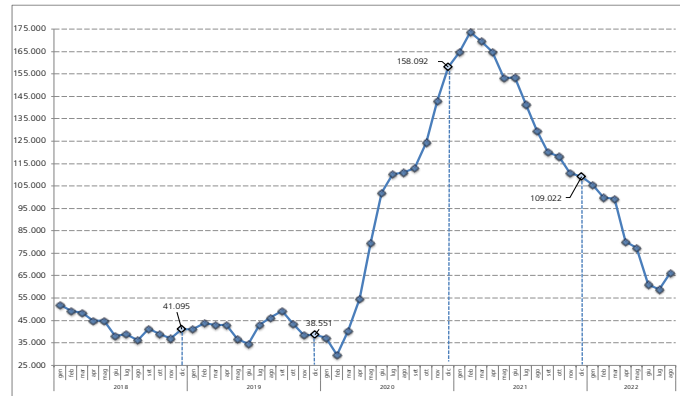


SETTORE PUBBLICO - Per il Settore pubblico nei primi otto mesi del 2022 si stima un fabbisogno di 32,3 miliardi, con un miglioramento di 42,8 miliardi rispetto al fabbisogno registrato nello stesso periodo del 2021.

Il fabbisogno del Settore pubblico - dati cumulati
(in milioni di euro)



Il fabbisogno del Settore pubblico - dati cumulati a 12 mesi
(in milioni di euro)



Amministrazioni centrali
Gennaio – Agosto 2021-2022

Valori in milioni di euro	Gennaio-Agosto		Variazioni assolute	Variazioni percentuali
	2021	2022		
Incassi correnti	307.822	336.398	28.576	9,3
Tributarie	256.137	284.610	28.473	11,1
Incassi in conto capitale	13.684	14.693	1.009	7,4
Incassi partite finanziarie	9.555	14.777	5.222	54,7
Incassi finali	331.062	365.868	34.806	10,5
Pagamenti correnti	368.493	344.375	-24.118	-6,5
Personale in servizio	64.877	67.303	2.426	3,7
Acquisto di beni e servizi	19.365	21.914	2.549	13,2
Trasferimenti correnti	230.851	201.347	-29.504	-12,8
<i>a amministrazioni pubbliche</i>	<i>175.440</i>	<i>159.616</i>	<i>-15.824</i>	<i>-9,0</i>
<i>a famiglie, imprese e estero</i>	<i>55.411</i>	<i>41.731</i>	<i>-13.680</i>	<i>-24,7</i>
Interessi passivi	40.255	38.439	-1.816	-4,5
Pagamenti in conto capitale	24.263	30.561	6.298	26,0
Pagamenti partite finanziarie	9.792	23.197	13.405	136,9
Pagamenti finali	402.548	398.133	-4.415	-1,1
Saldo (1)	-71.486	-32.265	39.221	
Saldo primario	-31.231	6.174	37.405	

(1) se positivo (+) Avanzo; se negativo (-) Disavanzo

Amministrazioni locali
Gennaio - Giugno 2021-2022

Valori in milioni di euro	Gennaio-Giugno		Variazioni assolute	Variazioni percentuali
	2021	2022		
Incassi correnti	119.618	120.414	796	0,7
Tributarie	40.305	42.018	1.713	4,2
Incassi in conto capitale	5.849	7.055	1.206	20,6
Incassi partite finanziarie	1.511	404	-1.108	-73,3
Incassi finali	126.978	127.872	894	0,7
Pagamenti correnti	112.510	114.420	1.910	1,7
Personale in servizio	31.691	32.217	526	1,7
Acquisto di beni e servizi	58.652	60.920	2.268	3,9
Trasferimenti correnti	12.000	11.636	-363	-3,0
<i>a amministrazioni pubbliche</i>	<i>2.385</i>	<i>1.372</i>	<i>-1.013</i>	<i>-42,5</i>
<i>a famiglie, imprese e estero</i>	<i>9.614</i>	<i>10.264</i>	<i>650</i>	<i>6,8</i>
Interessi passivi	2.094	1.999	-95	-4,5
Pagamenti in conto capitale	11.749	11.111	-639	-5,4
Pagamenti partite finanziarie	7.539	3.675	-3.864	-51,3
Pagamenti finali	131.799	129.206	-2.593	-2,0
Saldo (1)	-4.820	-1.334	3.487	
Saldo primario	-2.726	666	3.392	

(1) se positivo (+) Avanzo; se negativo (-) Disavanzo

Enti previdenziali
Gennaio – Agosto 2021-2022

Valori in milioni di euro	Gennaio-Agosto		Variazioni assolute	Variazioni percentuali
	2021	2022		
INCASSI FINALI	303.089	308.989	5.900	1,9
<i>Contributi sociali</i>	<i>156.316</i>	<i>168.431</i>	<i>12.115</i>	<i>7,8</i>
<i>Trasferimenti da Settore statale</i>	<i>89.792</i>	<i>82.736</i>	<i>-7.056</i>	<i>-7,9</i>
PAGAMENTI FINALI	303.089	308.989	5.900	1,9
<i>Prestazioni sociali</i>	<i>233.354</i>	<i>237.174</i>	<i>3.820</i>	<i>1,6</i>

Per approfondimenti:

<http://www.rgs.mef.gov.it/VERSIONE->

[/attivita_istituzionali/previsione/contabilita_e_finanza_pubblica/index.html;](http://www.rgs.mef.gov.it/VERSIONE-)

<http://www.mef.gov.it/ufficio-stampa/comunicati/2022/>