



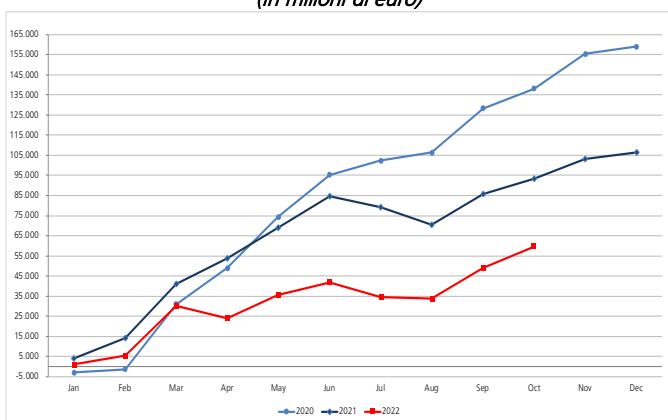
SETTORE STATALE – Il Settore statale nei primi dieci mesi del 2022 registra, in via provvisoria, un fabbisogno di circa 56,5 miliardi, in miglioramento di circa 37 miliardi rispetto al corrispondente periodo del 2021.

Incassi in crescita di 74 miliardi: si conferma l'andamento positivo degli incassi fiscali che presentano un aumento del 12,2% (+49,5 miliardi circa), oltre alla crescita degli incassi relativi alla gestione dei *collateral* e alla maggiore operatività dei REPO. Tale aumento è parzialmente attenuato dalla riduzione degli incassi ai Fondi di rotazione per le politiche comunitarie (-3,7 miliardi circa).

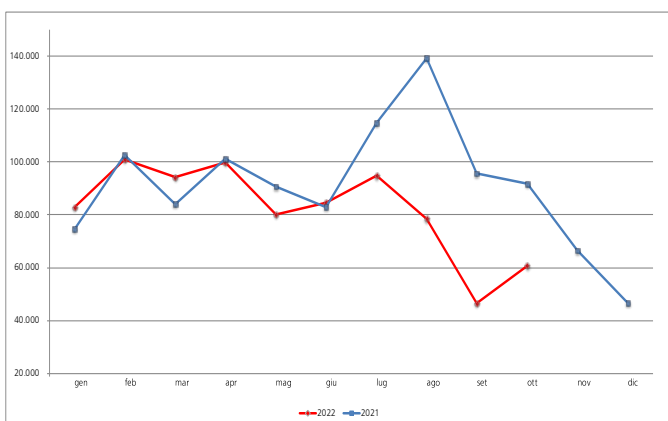
Pagamenti in crescita di 37 miliardi: crescono i prelievi degli Enti di Previdenza (circa 11,3 miliardi), dovuti all'erogazione dell'Assegno Unico e Universale, del *bonus* 200 euro ai pensionati nel mese di luglio, nonché all'anticipo al 2022 del conguaglio di 0,2 punti percentuali per il calcolo della rivalutazione delle pensioni e al riconoscimento in via transitoria di un ulteriore incremento di 2 punti percentuali; aumenta la spesa delle Amministrazioni Centrali (circa 3,6 miliardi) e delle Amministrazioni Territoriali (circa 7,9 miliardi); aumentano anche i versamenti al bilancio comunitario (1,1 miliardi circa) e la spesa del personale (+1,5 miliardi), per via dei rinnovi contrattuali del mese di giugno e dell'erogazione del *bonus* 200 euro a luglio. Tali aumenti sono parzialmente compensati dalla riduzione della spesa per interessi sui titoli di Stato (-1,8 miliardi circa), dal rallentamento dell'erogazione dei rimborsi fiscali e dei contributi a fondo perduto erogati dall'Agenzia delle Entrate, dovuti al termine del programma.

Il saldo del conto disponibilità al 31 ottobre, al lordo delle operazioni di impiego, è pari a 60,7 miliardi.

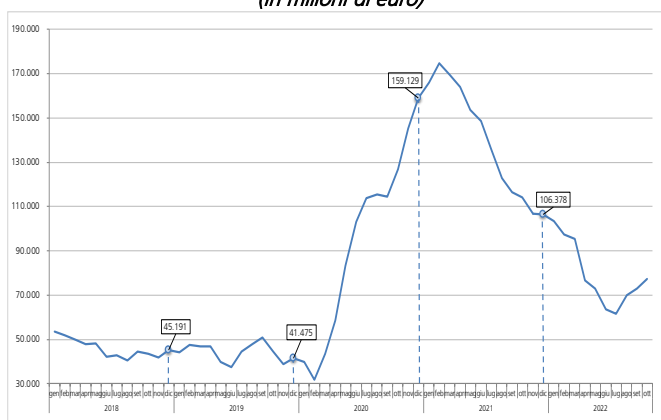
Il fabbisogno del Settore statale – dati cumulati
(in milioni di euro)



Disponibilità liquide del Tesoro



Il fabbisogno del Settore statale - dati cumulati a 12 mesi
(in milioni di euro)



Conto del Settore statale
Gennaio – Settembre 2021-2022

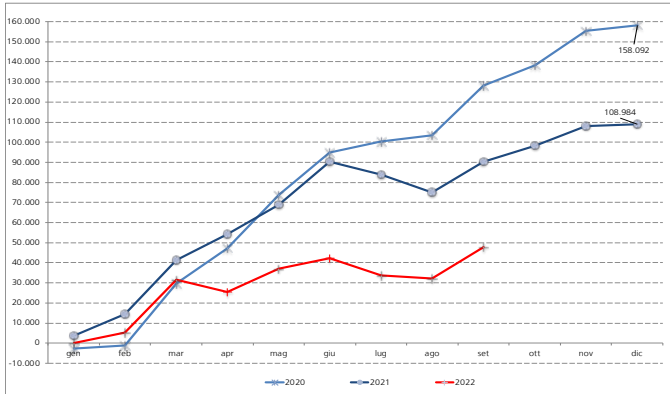
Valori in milioni di euro	Gennaio-Settembre		Variazioni assolute	Variazioni percentuali
	2021	2022		
Incassi correnti	320.843	348.721	27.878	8,0
Tributarie	276.312	308.292	31.980	10,4
Pagamenti correnti	389.020	374.073	-14.947	-4,0
Trasferimenti correnti	254.220	236.434	-17.787	-7,5
a amministrazioni pubbliche	202.159	200.062	-2.097	-1,0
a famiglie, imprese e estero	52.062	36.372	-15.690	-43,1
Interessi passivi	51.671	49.252	-2.419	-4,9
Saldo conto capitale	-14.246	-20.298	-6.052	
Saldo partite finanziarie	-3.370	-3.629	-259	
Saldo Settore statale (1)	-85.793	-49.278	36.515	
Saldo primario	-34.122	-26	34.096	

(1) se positivo (+) Avanzo; se negativo (-) Disavanzo

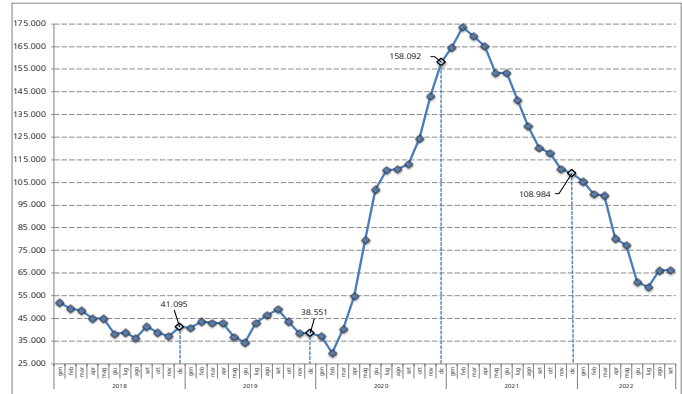


SETTORE PUBBLICO - Per il Settore pubblico nei primi nove mesi del 2022 si stima un fabbisogno di 47,7 miliardi, con un miglioramento di 42,7 miliardi rispetto al fabbisogno registrato nello stesso periodo del 2021.

Il fabbisogno del Settore pubblico - dati cumulati
(in milioni di euro)



Il fabbisogno del Settore pubblico - dati cumulati a 12 mesi
(in milioni di euro)



Amministrazioni centrali
Gennaio – Settembre 2021-2022

Valori in milioni di euro	Gennaio-Settembre		Variazioni assolute	Variazioni percentuali
	2021	2022		
Incassi correnti	339.156	366.311	27.155	8,0
Tributarie	283.547	309.557	26.010	9,2
Incassi in conto capitale	14.513	19.889	5.376	37,0
Incassi partite finanziarie	12.698	18.735	6.037	47,5
Incassi finali	366.368	404.936	38.568	10,5
Pagamenti correnti	413.688	395.110	-18.578	-4,5
Personale in servizio	72.136	74.493	2.357	3,3
Acquisto di beni e servizi	21.682	25.554	3.872	17,9
Trasferimenti correnti	253.875	230.600	-23.275	-9,2
<i>a amministrazioni pubbliche</i>	<i>194.799</i>	<i>182.326</i>	<i>-12.473</i>	<i>-6,4</i>
<i>a famiglie, imprese e estero</i>	<i>59.076</i>	<i>48.274</i>	<i>-10.802</i>	<i>-18,3</i>
Interessi passivi	51.593	49.490	-2.103	-4,1
Pagamenti in conto capitale	26.957	34.887	7.930	29,4
Pagamenti partite finanziarie	12.520	22.179	9.659	77,1
Pagamenti finali	453.165	452.176	-989	-0,2
Saldo (1)	-86.797	-47.240	39.557	
Saldo primario	-35.204	2.249	37.453	

(1) se positivo (+) Avanzo; se negativo (-) Disavanzo

Amministrazioni locali
Gennaio - Giugno 2021-2022

Valori in milioni di euro	Gennaio-Giugno		Variazioni assolute	Variazioni percentuali
	2021	2022		
Incassi correnti	119.618	120.414	796	0,7
Tributarie	40.305	42.018	1.713	4,2
Incassi in conto capitale	5.849	7.055	1.206	20,6
Incassi partite finanziarie	1.511	404	-1.108	-73,3
Incassi finali	126.978	127.872	894	0,7
Pagamenti correnti	112.510	114.420	1.910	1,7
Personale in servizio	31.691	32.217	526	1,7
Acquisto di beni e servizi	58.652	60.920	2.268	3,9
Trasferimenti correnti	12.000	11.636	-363	-3,0
<i>a amministrazioni pubbliche</i>	<i>2.385</i>	<i>1.372</i>	<i>-1.013</i>	<i>-42,5</i>
<i>a famiglie, imprese e estero</i>	<i>9.614</i>	<i>10.264</i>	<i>650</i>	<i>6,8</i>
Interessi passivi	2.094	1.999	-95	-4,5
Pagamenti in conto capitale	11.749	11.111	-639	-5,4
Pagamenti partite finanziarie	7.539	3.675	-3.864	-51,3
Pagamenti finali	131.799	129.206	-2.593	-2,0
Saldo (1)	-4.820	-1.334	3.487	
Saldo primario	-2.726	666	3.392	

(1) se positivo (+) Avanzo; se negativo (-) Disavanzo

Enti previdenziali
Gennaio – Settembre 2021-2022

Valori in milioni di euro	Gennaio-Settembre		Variazioni assolute	Variazioni percentuali
	2021	2022		
INCASSI FINALI	339.191	345.721	6.530	1,9
<i>Contributi sociali</i>	<i>173.915</i>	<i>186.126</i>	<i>12.211</i>	<i>7,0</i>
<i>Trasferimenti da Settore statale</i>	<i>100.373</i>	<i>94.356</i>	<i>-6.017</i>	<i>-6,0</i>
PAGAMENTI FINALI	339.191	345.721	6.530	1,9
<i>Prestazioni sociali</i>	<i>262.757</i>	<i>267.938</i>	<i>5.181</i>	<i>2,0</i>

Per approfondimenti:

<http://www.rgs.mef.gov.it/VERSIONE->

[Attivita_istituzionali/previsione/contabilita_e_finanza_pubblica/index.html;](http://www.rgs.mef.gov.it/VERSIONE-Attivita_istituzionali/previsione/contabilita_e_finanza_pubblica/index.html)

<http://www.mef.gov.it/ufficio-stampa/comunicati/2022/>