



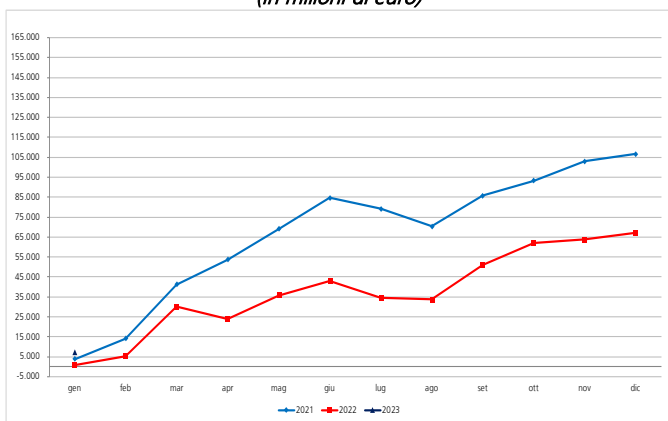
**SETTORE STATALE** – Il Settore statale registra nel mese di gennaio, in via provvisoria, un fabbisogno di 7 miliardi, in peggioramento di circa 6,1 miliardi rispetto al 2022.

**Incassi in crescita di 1,2 miliardi:** gli incassi complessivi hanno fatto registrare un leggero incremento nonostante la flessione delle entrate tributarie (-672 milioni), dovuta principalmente al maggiore ricorso alle compensazioni in delega unica.

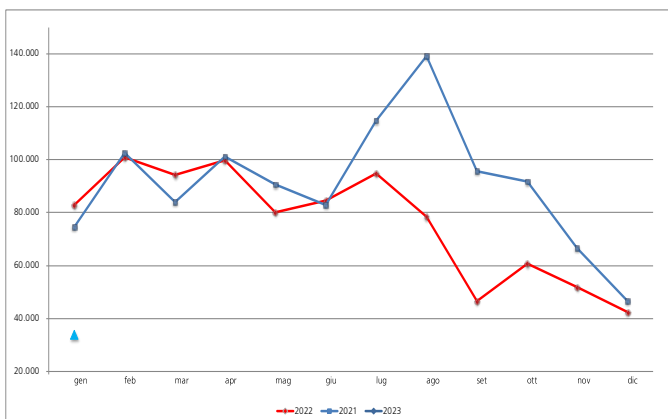
**Pagamenti in crescita di 7,3 miliardi:** crescono i prelievi delle Amministrazioni territoriali (+3 miliardi) e degli Enti di Previdenza (+1,6 miliardi), dovuti all'erogazione dell'Assegno Unico e Universale, che a gennaio dello scorso anno ancora non era entrato a regime, e alla rivalutazione delle pensioni; si segnala, inoltre, l'impatto dei mutui rimborsati dalle Amministrazioni Centrali a CDP per i quali il pagamento della rata del 31 dicembre 2022 (festivo) è slittato al 2 gennaio 2023 per circa 700 milioni. Di segno contrario la riduzione dei versamenti al bilancio comunitario (-800 milioni).

Il saldo del conto disponibilità al 31 gennaio, al lordo delle operazioni di impiego, è pari a 33,7 miliardi.

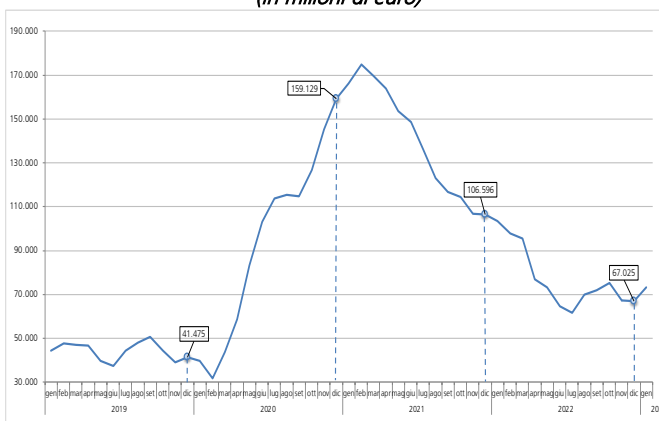
Il fabbisogno del Settore statale – dati cumulati  
(in milioni di euro)



Disponibilità liquide del Tesoro



Il fabbisogno del Settore statale - dati cumulati a 12 mesi  
(in milioni di euro)



Conto del Settore statale  
Gennaio – Dicembre 2021-2022

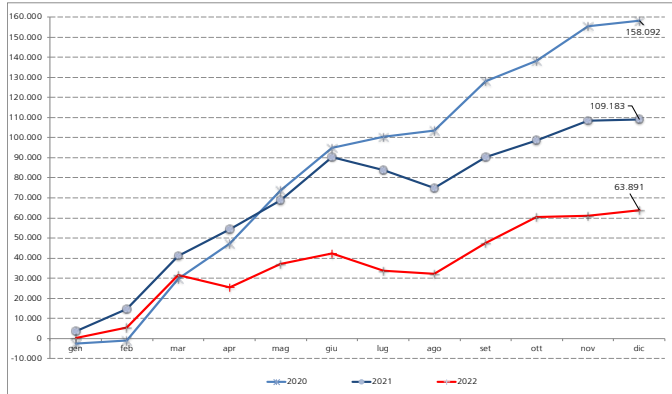
Valori in milioni di euro	Gennaio-Dicembre		Variazioni assolute	Variazioni percentuali
	2021	2022		
<b>Incassi correnti</b>	<b>484.476</b>	<b>523.809</b>	<b>39.333</b>	<b>7,5</b>
Tributarie	415.704	457.079	41.375	9,1
<b>Pagamenti correnti</b>	<b>552.860</b>	<b>551.919</b>	<b>-942</b>	<b>-0,2</b>
Trasferimenti correnti	351.198	342.996	-8.202	-2,4
a amministrazioni pubbliche	278.456	291.164	12.707	4,4
a famiglie, imprese e estero	72.741	51.833	-20.909	-40,3
Interessi passivi	64.663	64.578	-85	-0,1
<b>Saldo conto capitale</b>	<b>-33.346</b>	<b>-29.608</b>	<b>3.738</b>	
<b>Saldo partite finanziarie</b>	<b>-4.865</b>	<b>-9.307</b>	<b>-4.442</b>	
<b>Saldo Settore statale (1)</b>	<b>-106.596</b>	<b>-67.025</b>	<b>39.571</b>	
<b>Saldo primario</b>	<b>-41.933</b>	<b>-2.447</b>	<b>39.486</b>	

(1) se positivo (+) Avanzo; se negativo (-) Disavanzo



**SETTORE PUBBLICO** - Il fabbisogno del Settore pubblico nel 2022 è stato pari a 63,9 miliardi, con un miglioramento di 45,1 miliardi rispetto al fabbisogno registrato nel 2021.

**Il fabbisogno del Settore pubblico - dati cumulati**  
(in milioni di euro)



**Il fabbisogno del Settore pubblico - dati cumulati a 12 mesi**  
(in milioni di euro)



**Amministrazioni centrali**  
Gennaio – Dicembre 2021-2022

Valori in milioni di euro	Gennaio-Dicembre		Variazioni assolute	Variazioni percentuali
	2021	2022		
<b>Incassi correnti</b>	<b>510.056</b>	<b>547.662</b>	<b>37.606</b>	<b>7,4</b>
Tributarie	425.032	458.413	33.381	7,9
<b>Incassi in conto capitale</b>	<b>16.885</b>	<b>31.321</b>	<b>14.436</b>	<b>85,5</b>
<b>Incassi partite finanziarie</b>	<b>6.860</b>	<b>24.306</b>	<b>17.446</b>	<b>254,3</b>
<b>Incassi finali</b>	<b>533.800</b>	<b>603.289</b>	<b>69.489</b>	<b>13,0</b>
<b>Pagamenti correnti</b>	<b>585.266</b>	<b>574.756</b>	<b>-10.510</b>	<b>-1,8</b>
Personale in servizio	102.325	107.561	5.236	5,1
Acquisto di beni e servizi	33.158	35.800	2.642	8,0
Trasferimenti correnti	351.679	331.226	-20.453	-5,8
<i>a amministrazioni pubbliche</i>	<i>266.810</i>	<i>261.183</i>	<i>-5.627</i>	<i>-2,1</i>
<i>a famiglie, imprese e estero</i>	<i>84.869</i>	<i>70.043</i>	<i>-14.826</i>	<i>-17,5</i>
Interessi passivi	64.680	64.605	-75	-0,1
<b>Pagamenti in conto capitale</b>	<b>45.863</b>	<b>60.902</b>	<b>15.039</b>	<b>32,8</b>
<b>Pagamenti partite finanziarie</b>	<b>8.624</b>	<b>31.858</b>	<b>23.234</b>	<b>269,4</b>
<b>Pagamenti finali</b>	<b>639.753</b>	<b>667.517</b>	<b>27.764</b>	<b>4,3</b>
<b>Saldo (1)</b>	<b>-105.953</b>	<b>-64.227</b>	<b>41.726</b>	
<b>Saldo primario</b>	<b>-41.272</b>	<b>378</b>	<b>41.650</b>	

(1) se positivo (+) Avanzo; se negativo (-) Disavanzo

**Amministrazioni locali**  
Gennaio - Settembre 2021-2022

Valori in milioni di euro	Gennaio-Settembre		Variazioni assolute	Variazioni percentuali
	2021	2022		
<b>Incassi correnti</b>	<b>179.837</b>	<b>182.725</b>	<b>2.888</b>	<b>1,6</b>
Tributarie	69.010	75.580	6.570	9,5
<b>Incassi in conto capitale</b>	<b>7.899</b>	<b>11.146</b>	<b>3.247</b>	<b>41,1</b>
<b>Incassi partite finanziarie</b>	<b>2.149</b>	<b>757</b>	<b>-1.393</b>	<b>-64,8</b>
<b>Incassi finali</b>	<b>189.885</b>	<b>194.628</b>	<b>4.743</b>	<b>2,5</b>
<b>Pagamenti correnti</b>	<b>168.321</b>	<b>173.431</b>	<b>5.110</b>	<b>3,0</b>
Personale in servizio	47.975	48.681	705	1,5
Acquisto di beni e servizi	88.538	92.856	4.318	4,9
<b>Trasferimenti correnti</b>	<b>18.075</b>	<b>18.009</b>	<b>-66</b>	<b>-0,4</b>
<i>a amministrazioni pubbliche</i>	<i>3.374</i>	<i>2.571</i>	<i>-804</i>	<i>-23,8</i>
<i>a famiglie, imprese e estero</i>	<i>14.701</i>	<i>15.439</i>	<i>738</i>	<i>5,0</i>
Interessi passivi	2.336	2.111	-224	-9,6
<b>Pagamenti in conto capitale</b>	<b>17.889</b>	<b>17.857</b>	<b>-32</b>	<b>-0,2</b>
<b>Pagamenti partite finanziarie</b>	<b>7.321</b>	<b>3.619</b>	<b>-3.703</b>	<b>-50,6</b>
<b>Pagamenti finali</b>	<b>193.531</b>	<b>194.907</b>	<b>1.376</b>	<b>0,7</b>
<b>Saldo (1)</b>	<b>-3.646</b>	<b>-279</b>	<b>3.367</b>	
<b>Saldo primario</b>	<b>-1.310</b>	<b>1.833</b>	<b>3.143</b>	

(1) se positivo (+) Avanzo; se negativo (-) Disavanzo

**Enti previdenziali**  
Gennaio – Dicembre 2021-2022

Valori in milioni di euro	Gennaio-Dicembre		Variazioni assolute	Variazioni percentuali
	2021	2022		
<b>INCASSI FINALI</b>	<b>489.386</b>	<b>473.377</b>	<b>-16.009</b>	<b>-3,3</b>
<i>Contributi sociali</i>	<i>235.620</i>	<i>250.824</i>	<i>15.204</i>	<i>6,5</i>
<i>Trasferimenti da Settore statale</i>	<i>145.237</i>	<i>145.747</i>	<i>510</i>	<i>0,4</i>
<b>PAGAMENTI FINALI</b>	<b>489.386</b>	<b>473.377</b>	<b>-16.009</b>	<b>-3,3</b>
<i>Prestazioni sociali</i>	<i>370.280</i>	<i>385.108</i>	<i>14.828</i>	<i>4,0</i>

Per approfondimenti:

<http://www.rgs.mef.gov.it/VERSIONE->  
[/attivita\\_istituzionali/previsione/contabilita\\_e\\_finanza\\_pubblica/index.html;](http://www.rgs.mef.gov.it/VERSIONE-)  
<http://www.mef.gov.it/ufficio-stampa/comunicati/2022/>